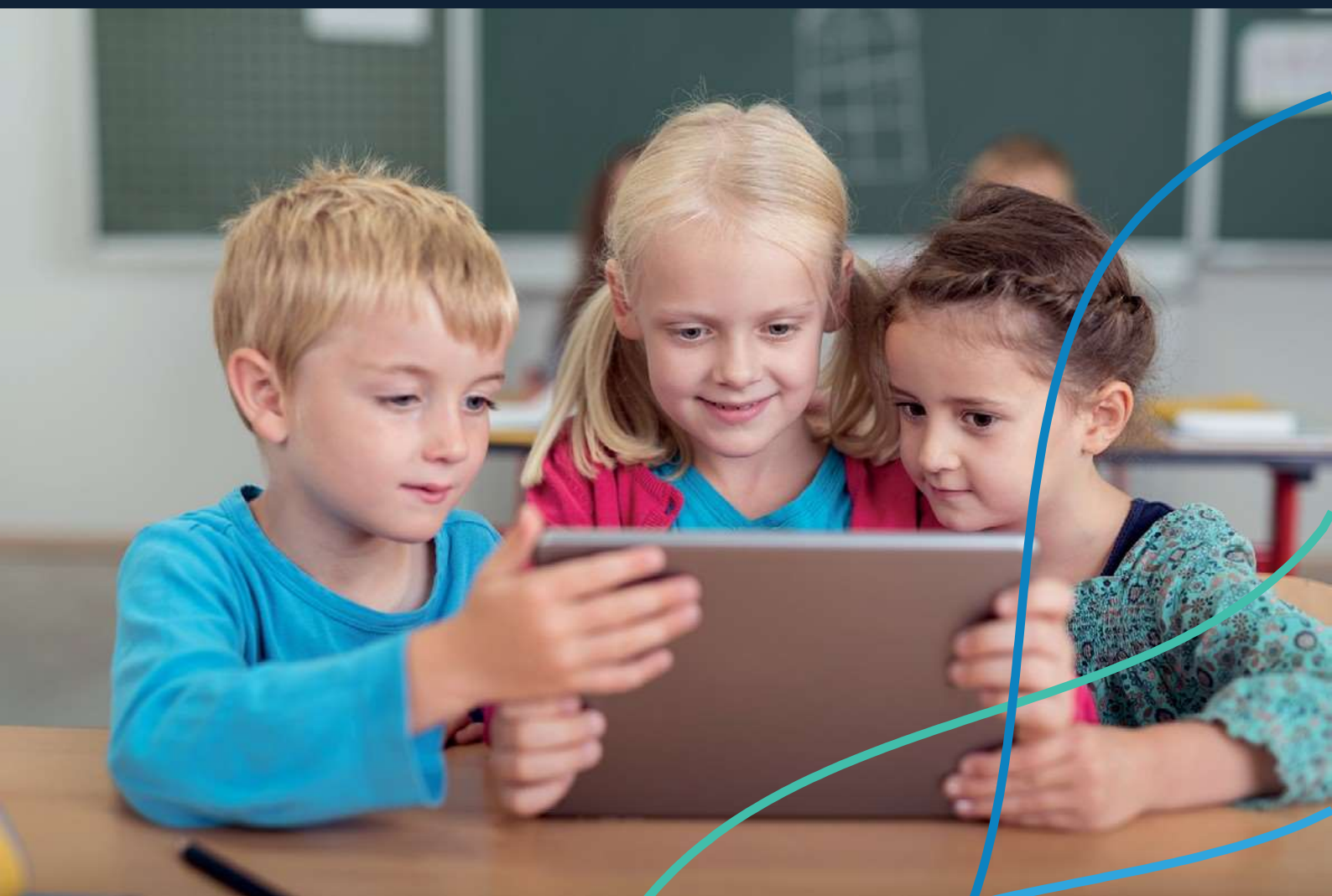


OGÓLNOPOLSKA
SIEĆ EDUKACYJNA



Instrukcja wdrożenia usług bezpieczeństwa OSE

Przeznaczona dla komputerów z systemem Windows w wersji 7,8,10,11



Spis treści

Spis treści	2
O projekcie Ogólnopolskiej Sieci Edukacyjnej	3
Wstęp	3
Instrukcja instalacji certyfikatów SSL na komputerach z systemem Windows	4
1. Automatyczna instalacja certyfikatów SSL dla wszystkich przeglądarek na komputerach z Windows.	5
2. Manualna instalacja certyfikatów SSL na komputerach z Windows dla przeglądarek Chrome, EDGE, Internet Explorer, Opera.	9
3. Manualna instalacja certyfikatów SSL na komputerach z Windows dla przeglądarki Mozilla Firefox.	13

O projekcie Ogólnopolskiej Sieci Edukacyjnej

Ogólnopolska Sieć Edukacyjna (zwana dalej „OSE”) jest projektem konstituowanym na mocy ustawy z dnia 27 października 2017r. o Ogólnopolskiej Sieci Edukacyjnej (zwanej dalej „Ustawą”).

Zgodnie z Ustawą, OSE jest publiczną siecią telekomunikacyjną, dzięki której szkoły otrzymają nieodpłatny dostęp do szybkiego internetu wraz z usługami bezpieczeństwa sieciowego i teleinformatycznego oraz usługami ułatwiającymi dostęp do technologii cyfrowych.

Operatorem OSE jest Naukowa i Akademicka Sieć Komputerowa – Państwowy Instytut Badawczy (zwany dalej „NASK”), nadzorowany przez Ministra Cyfryzacji.

Wstęp

W niniejszej instrukcji opisane zostały czynności wymagane do prawidłowego uruchomienia zamówionych przez szkołę zaawansowanych usług bezpieczeństwa OSE:

- Ochrona przed szkodliwym oprogramowaniem
- Ochrona Użytkowników OSE
- Bezpieczne treści

Usługi bezpieczeństwa OSE realizowane są na urządzeniach centralnych w sieci OSE. Do ich poprawnego działania wymagana jest inspekcja ruchu szyfrowanego SSL. W tym celu niezbędne jest zainstalowanie certyfikatów SSL, które udostępnia NASK. Zainstaluj je na wszystkich komputerach i urządzeniach przenośnych (laptopy, tablety, smartfony) objętych ochroną zaawansowanych usług bezpieczeństwa.

W przypadku podłączenia do sieci objętej ochroną zaawansowanych usług bezpieczeństwa urządzenia nie mającego zainstalowanego certyfikatu SSL (zarówno komputera jak i innych urządzeń przenośnych), usługi bezpieczeństwa nie będą działały prawidłowo, utrudnione będzie korzystanie z internetu na tym urządzeniu, większość stron www będzie wyświetlana nieprawidłowo, lub w ogóle może nie być wyświetlana.

Poprawne wykonanie czynności w niniejszej instrukcji zagwarantuje możliwość prawidłowego korzystania z zasobów internetu w sposób bezpieczny dla użytkowników sieci w szkole. Szczegółowe informacje dotyczące usług bezpieczeństwa w sieci OSE, znajdują się na portalu OSE, pod adresem ose.gov.pl/internetowe-uslugi-ose.

Instrukcja instalacji certyfikatów SSL na komputerach z systemem Windows

Niniejsza Instrukcja opisuje trzy możliwe sposoby instalacji certyfikatów na komputerach z systemem Windows w szkole:

1. Automatyczny - wykonywany na komputerach z systemem Windows 7,8,10,11 za pomocą dostarczonej przez NASK aplikacji – instalatora. **To jest zalecana metoda, w przypadku jej niepowodzenia, należy wykonać instalację opisaną w punktach 2, 3.**
2. Manualny – wykonywany na komputerach z Windows 7,8,10,11 dla przeglądarek Chrome, EDGE, Internet Explorer, Opera.
3. Manualny – wykonywany na komputerach z Windows 7,8,10,11 dla przeglądarki Mozilla Firefox.

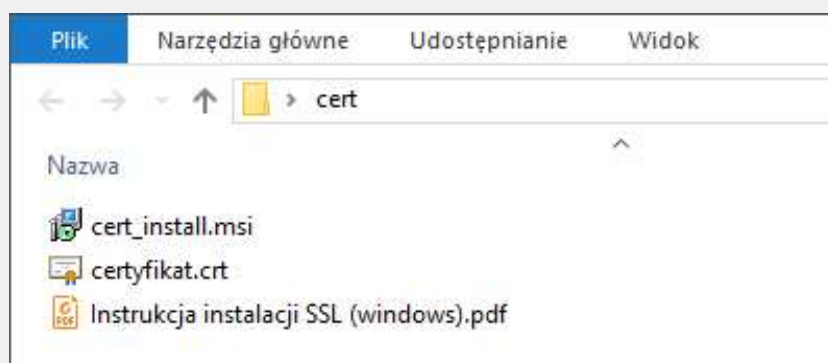
Aplikacja, certyfikat wraz z niniejszą instrukcją dostępne są na stronie ose.gov.pl/certyfikaty-ose. W celu pobrania plików, otwórz przeglądarkę stron www na urządzeniu, na którym zamierzasz zainstalować certyfikat, otwórz powyższą stronę, wyszukaj sekcję poświęconą komputerom z systemem Windows a następnie kliknij na **Pobierz pliki**.

1. Automatyczna instalacja certyfikatów SSL dla wszystkich przeglądarek na komputerach z Windows.

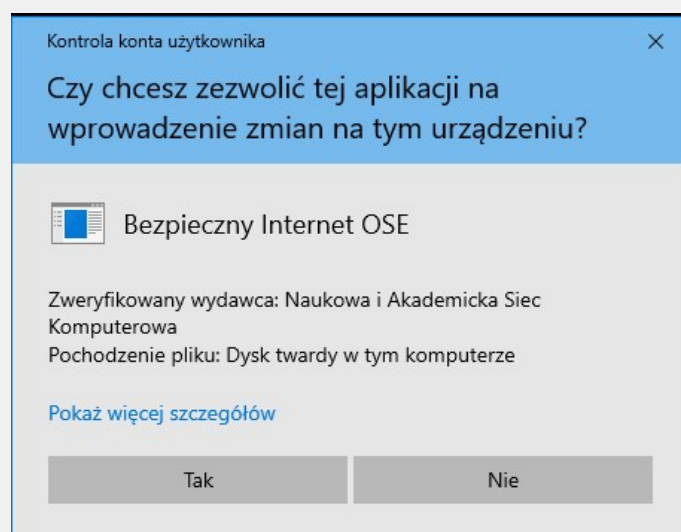
Dostarczona przez NASK aplikacja instaluje certyfikaty SSL w sposób automatyczny dla wszystkich przeglądarek www (testowane na przeglądarkach: Microsoft Edge, Mozilla Firefox, Chrome, Opera) oraz dla wszystkich aktywnych w systemie kont użytkowników. Konta użytkowników założone w przyszłości również zostaną objęte ochroną w sposób całkowicie automatyczny.

Aby automatycznie zainstalować certyfikaty SSL za pomocą instalatora wykonaj następujące czynności:

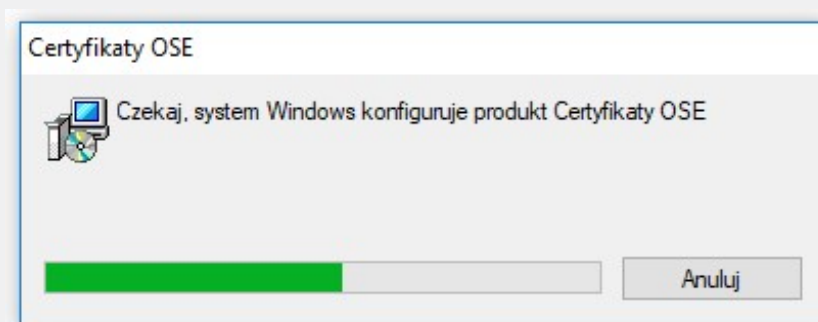
1. Zapisz plik **pliki_windows.zip** na pulpicie komputera (lub użyj do tego celu pendrive'a), na którym certyfikat ma być zainstalowany.
2. Rozpakuj plik **pliki_windows.zip**.
3. Otwórz nowopowstały katalog **cert**.



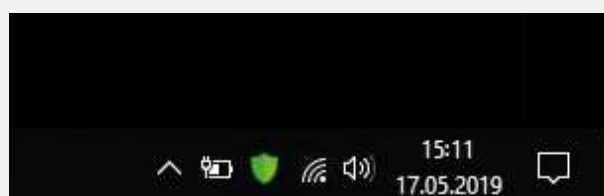
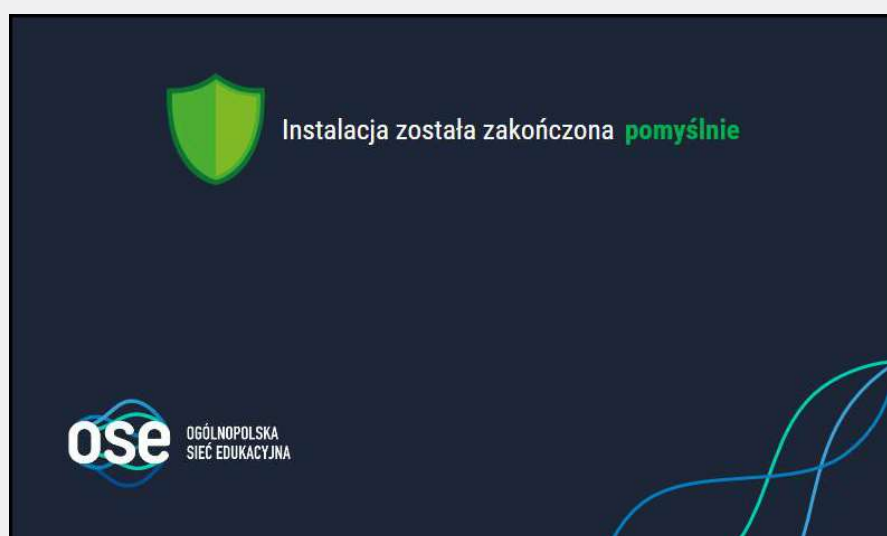
4. Uruchom plik **cert_install.msi** z uprawnieniami administracyjnymi komputera lokalnego. Następnie potwierdź jego uruchomienie.



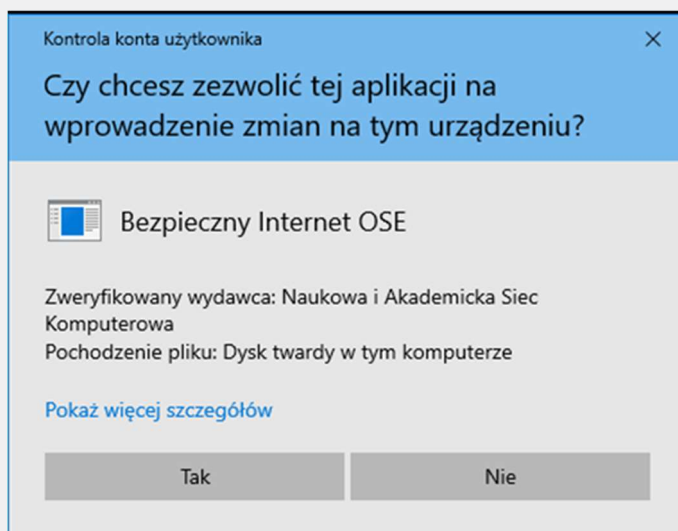
5. Poczekaj aż program zainstaluje się.



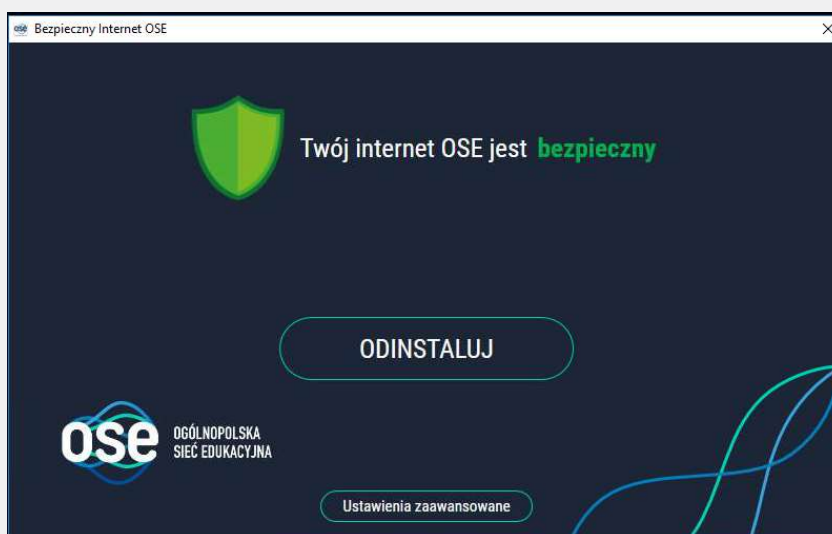
6. Po poprawnie zakończonej instalacji wyświetlony zostanie poniższy ekran, a w obszarze powiadomień pojawi się ikona zielonej tarczy, która oznacza, że certyfikat OSE został poprawnie zainstalowany, komputer jest chroniony przez usługi bezpieczeństwa OSE.



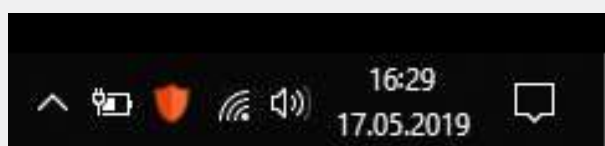
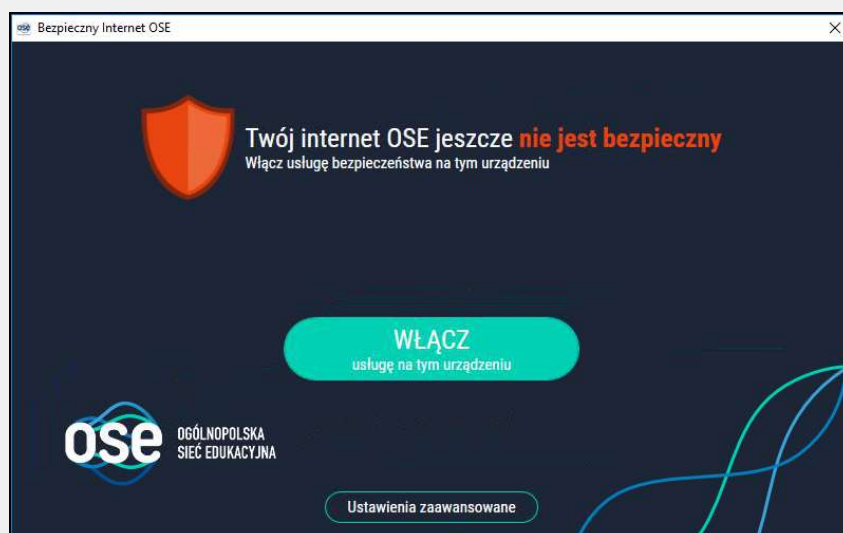
7. Po dwukrotnym kliknięciu ikony tarczy zaakceptuj poniższy komunikat, (dotyczy konta z uprawnieniami administracyjnymi).



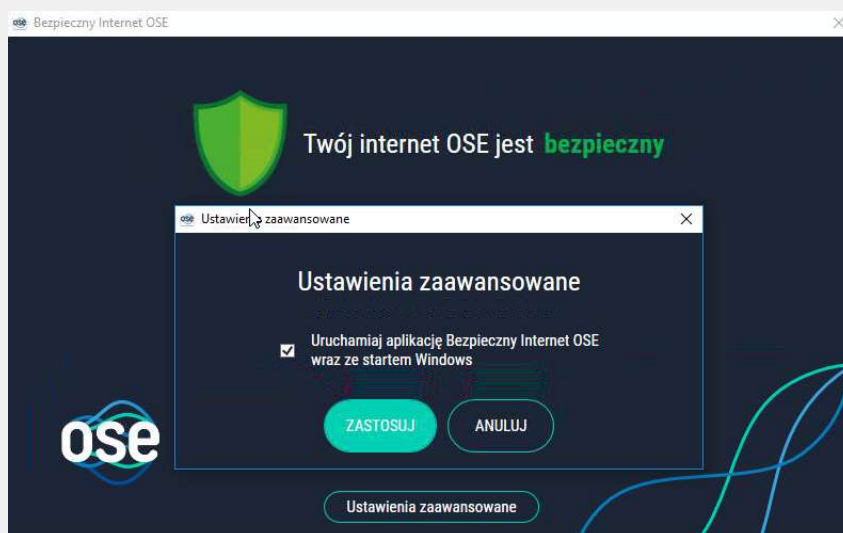
Otworzy się wtedy okno programu ze statusem działania usług bezpieczeństwa OSE oraz dostępnymi opcjami: **Odinstaluj** i **Ustawienia zaawansowane**



8. Gdy certyfikaty bezpieczeństwa OSE są poprawnie zainstalowane na danym urządzeniu, wyświetla się status: Twój internet OSE jest bezpieczny. Opcja **Odinstaluj** spowoduje usunięcie certyfikatu OSE z systemu Windows. W oknie zostanie wtedy wyświetlony komunikat **Twój internet OSE jeszcze nie jest bezpieczny**, ikona tarczy w obszarze powiadomień zmieni kolor na **czerwony**.



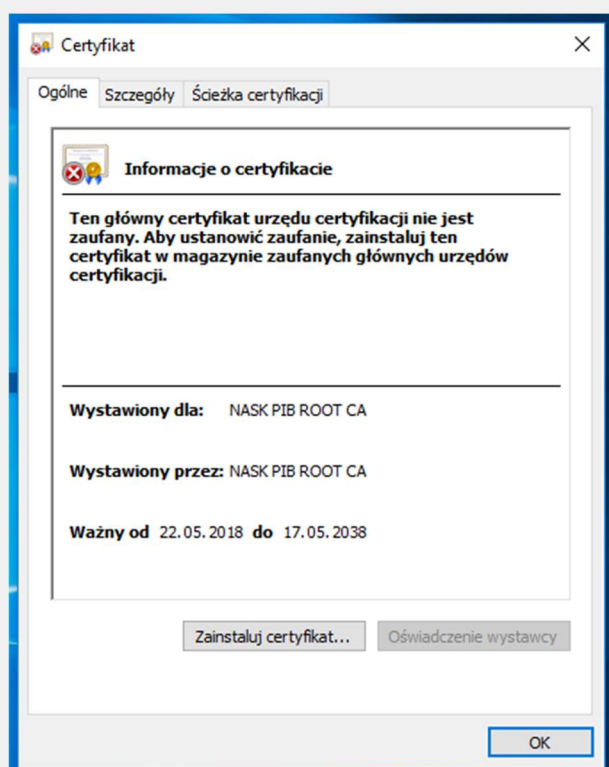
9. W Ustawieniach zaawansowanych możesz odznaczyć opcję Uruchamiaj aplikację Bezpieczny Internet OSE wraz ze startem Windows. Spowoduje to, iż program nie będzie włączał się przy każdym starcie systemu Windows, a konta użytkowników założone w przyszłości **nie zostaną objęte ochroną** w sposób całkowicie automatyczny.



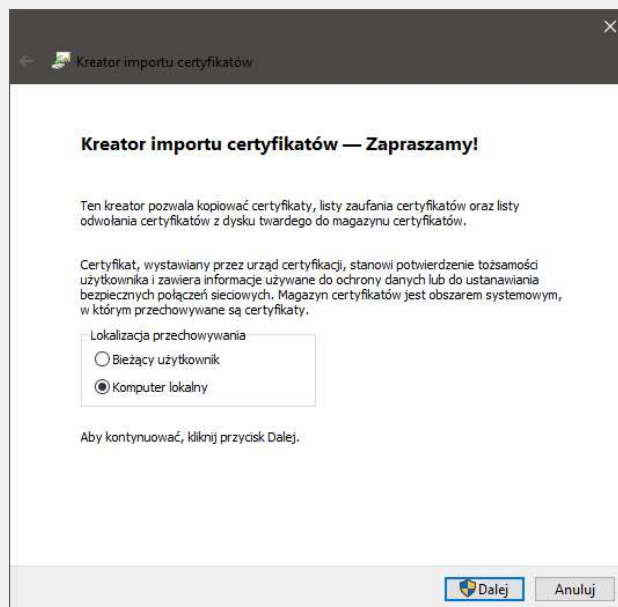
2. Manualna instalacja certyfikatów SSL na komputerach z Windows dla przeglądarek Chrome, EDGE, Internet Explorer, Opera.

Jeśli korzystasz z przeglądarek Chrome, EDGE, Internet Explorer, Opera i chcesz ręcznie zainstalować certyfikat SSL dostarczony przez NASK, wykonaj następujące czynności:

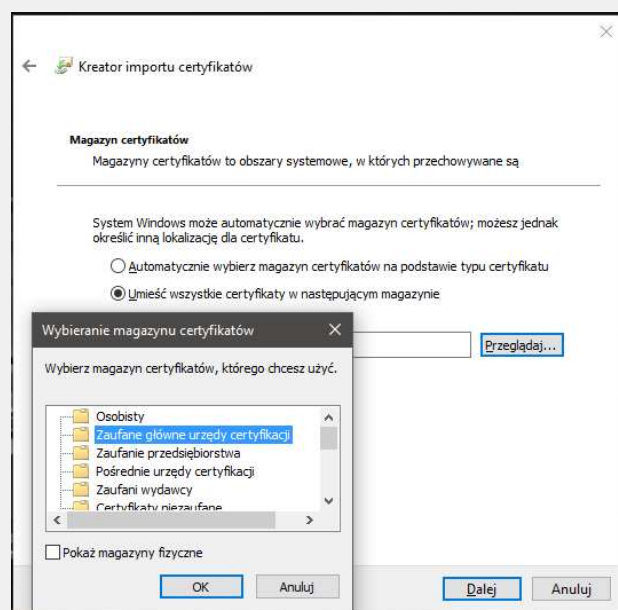
1. Zapisz plik **pliki_windows.zip** na pulpicie komputera, na którym certyfikat ma być zainstalowany (lub użyj do tego celu pendrive'a).
2. Rozpakuj plik **pliki_windows.zip**.
3. Otwórz nowopowstały katalog **cert**.
4. Kliknij dwukrotnie na plik certyfikatu (**certyfikat.crt**).
5. W oknie Certyfikat kliknij przycisk Zainstaluj certyfikat.



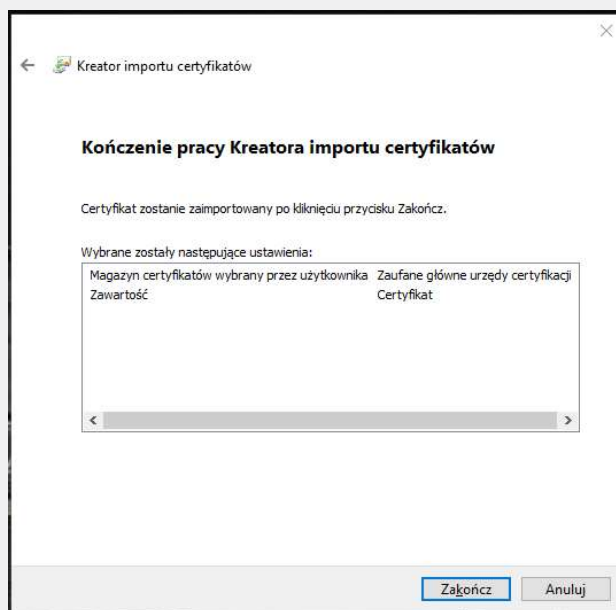
6. W oknie **Kreator importu certyfikatów**, w sekcji **Lokalizacja przechowywania** wybierz opcję **Komputer lokalny** i kliknij przycisk Dalej (Next).
Uwaga: Do wykonania polecenia konieczne będzie podanie poświadczeń użytkownika z uprawnieniami administracyjnymi komputera lokalnego.



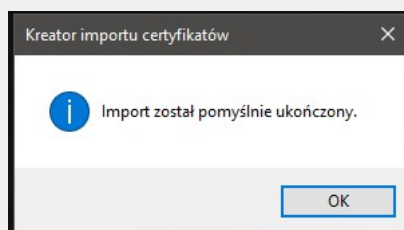
7. W oknie **Magazyn certyfikatów** kliknij opcję **Umieść wszystkie certyfikaty w następującym magazynie** i w oknie, które pojawi się po kliknięciu przycisku **Przeglądaj** wybierz opcję **Zaufane główne urzędy certyfikacji**, kliknij **OK** a następnie kliknij przycisk **Dalej (Next)**.




8. W oknie **Kończenie pracy Kreatora importu certyfikatów** sprawdź, czy podane informacje są dokładne, a następnie kliknij przycisk **Zakończ**.

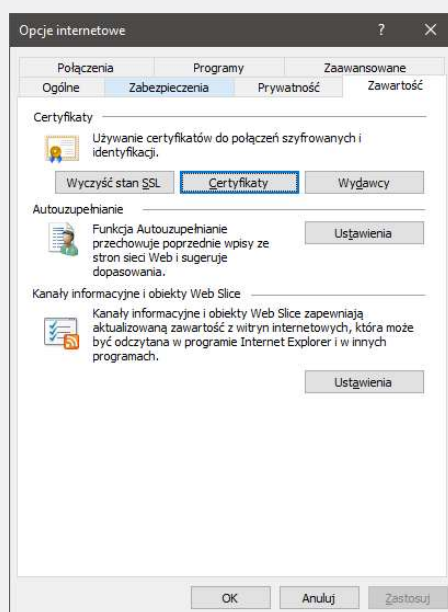


9. Pomyślny import certyfikatu zostanie potwierdzony komunikatem kończącym pracę kreatora.

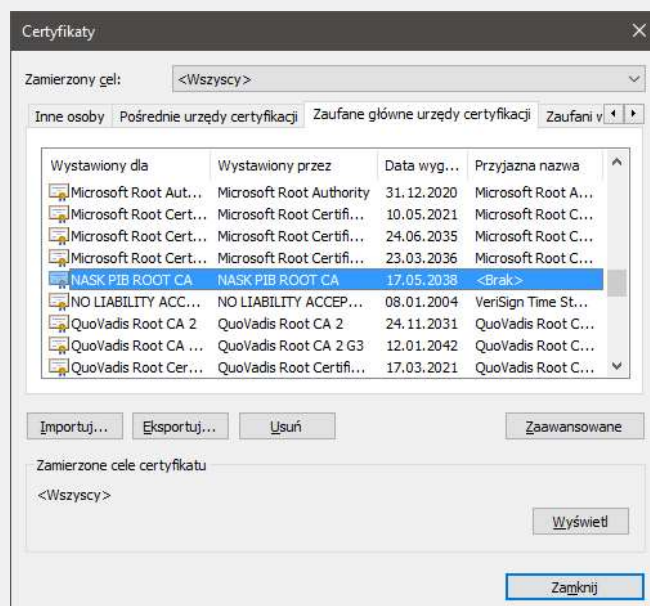


Aby dodatkowo sprawdzić czy certyfikat SSL został poprawnie zainstalowany do systemowego magazynu certyfikatów systemu Windows, należy wykonać poniższe kroki:

1. Otwórz przeglądarkę **Internet Explorer**
2. Z paska **menu** wybierz **Narzędzia** -> **Opcje internetowe**. Jeśli pasek menu jest niewidoczny naciśnij na chwilę klawisz lewy **Alt+X**. Alternatywnie można kliknąć przycisk narzędzia  zlokalizowany w prawym górnym rogu okna programu i także wybrać **Opcje internetowe**.
3. W oknie **Opcje internetowe** wybierz zakładkę **Zawartość** i kliknij przycisk **Certyfikaty**.



4. W oknie **Certyfikaty** wybierz zakładkę **Zaufane główne urzędy certyfikacji**, powinien być widoczny wpis **NASK PIB ROOT CA**.

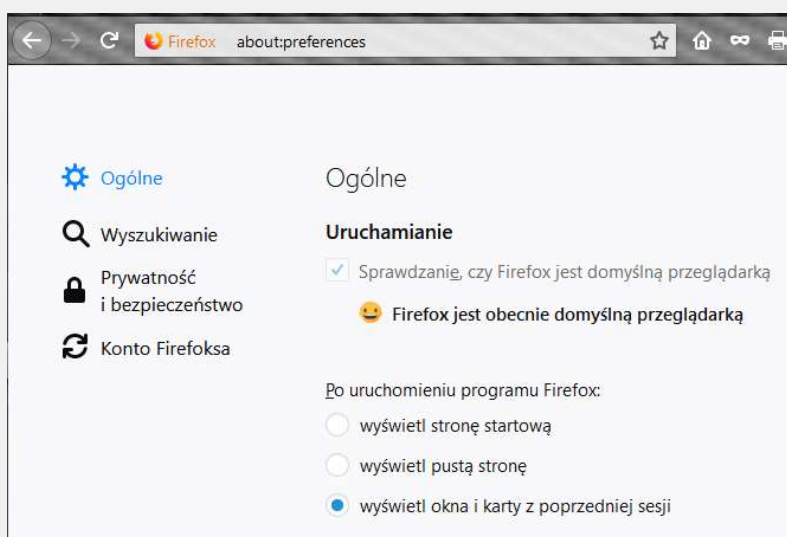


3. Manualna instalacja certyfikatów SSL na komputerach z Windows dla przeglądarki Mozilla Firefox.

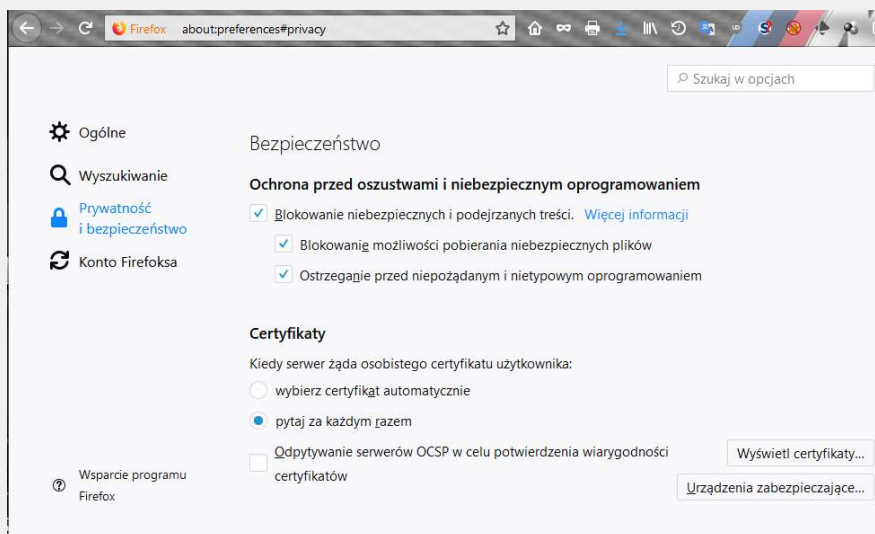
Jeśli korzystasz z przeglądarki Mozilla Firefox i chcesz ręcznie zainstalować certyfikat SSL dostarczony przez NASK, wykonaj następujące czynności:

1. Zapisz plik **pliki_windows.zip** na pulpicie komputera, na którym certyfikat ma być zainstalowany (lub użyj do tego celu pendrive'a).
2. Rozpakuj plik **pliki_windows.zip**.
3. Z paska **Menu** wybierz **Narzędzia** -> **Ustawienia**. Jeśli pasek menu jest niewidoczny naciśnij na chwilę klawisz lewy **Alt**.

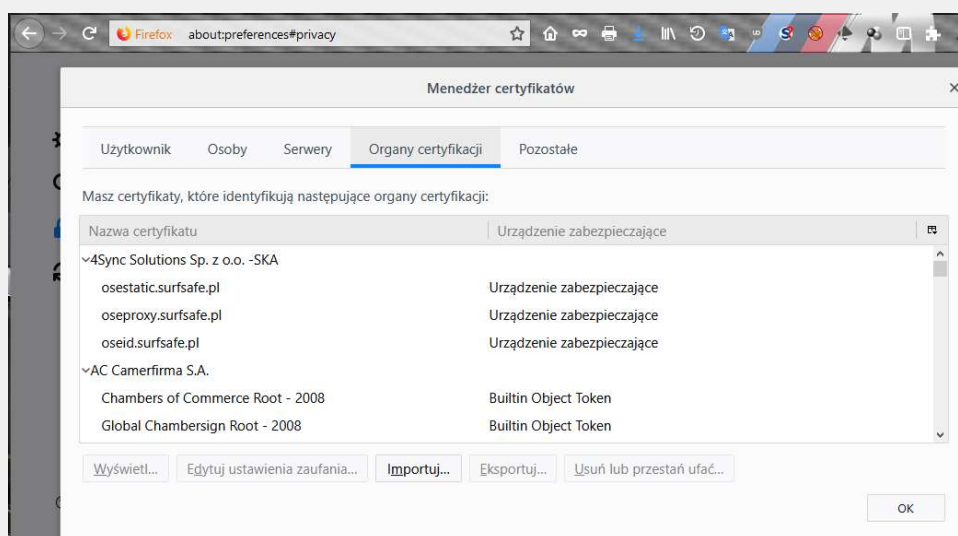
Alternatywnie można kliknąć przycisk menu ☰ zlokalizowany w prawym górnym rogu okna programu i wybrać **Ustawienia**.



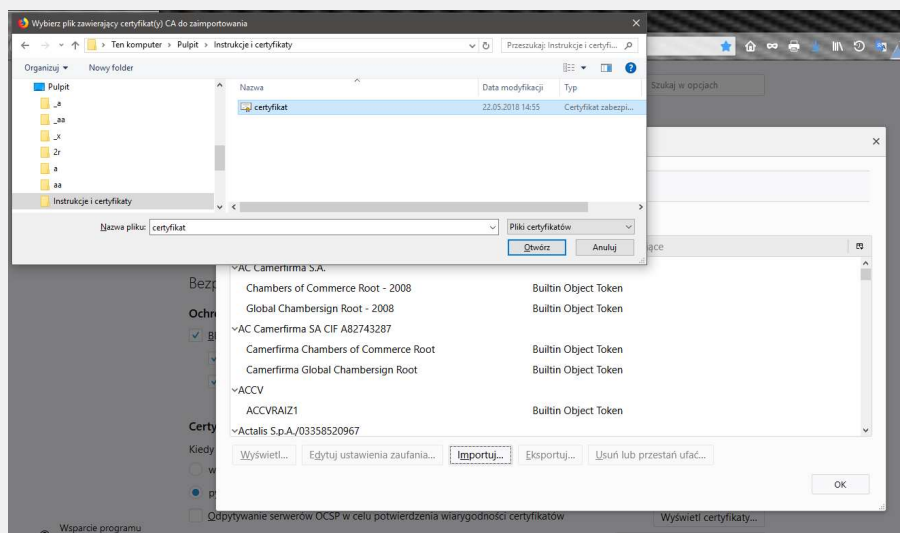
4. Z Menu po lewej stronie wybierz opcję **Prywatność i bezpieczeństwo** a następnie przewiń ekran do końca w dół.



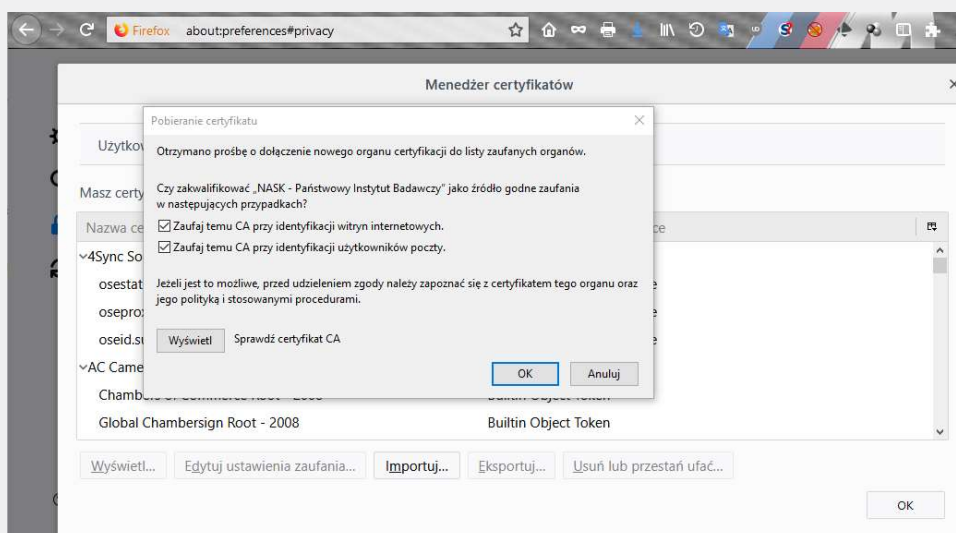
5. Kliknij przycisk **Wyświetl certyfikaty** i wybierz zakładkę **Organy certyfikacji**.



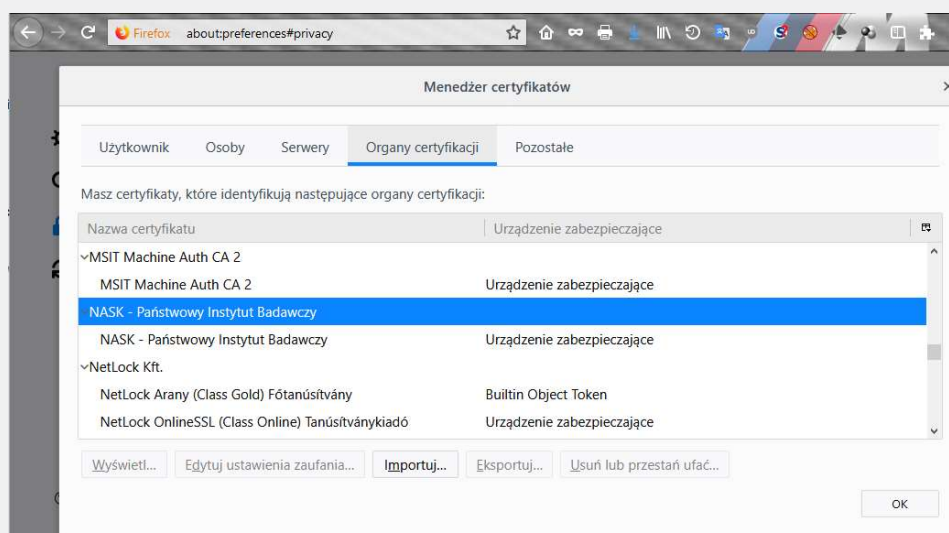
6. Kliknij przycisk **Importuj** i wybierz dostarczony przez NASK certyfikat SSL.



7. W następnym oknie potwierdź zaufanie dla certyfikatu SSL (należy zaznaczyć oba checkboxy, tzn. **Zaufaj temu CA przy identyfikacji witryn internetowych**, oraz **Zaufaj temu CA przy identyfikacji użytkowników poczty**) i kliknij **OK**.



8. Po pomyślnym dodaniu certyfikatu SSL, pojawi się on na liście dostępnych i zaufanych organów certyfikacji.



9. Kliknięcie **OK** kończy proces dodawania certyfikatu SSL, można zamknąć zakładkę **Ustawienia**.
10. Powyższą instrukcję należy powtórzyć dla każdego użytkownika systemu Windows korzystającego z przeglądarki Mozilla.

(Powyżej umieszczone zrzuty ekranów zostały wykonane na wersji programu 118.0.1 (64 bity)

T +48 22 182 55 55
ose@nask.pl

A ul. Kolska 12
01-045 Warszawa

W ose.gov.pl

NIP 5210417157
REGON 010464542



**Fundusze
Europejskie**
Polska Cyfrowa



**Rzeczpospolita
Polska**

Unia Europejska
Europejski Fundusz
Rozwoju Regionalnego

