



# DZIENNIK URZĘDOWY

## WOJEWÓDZTWA POMORSKIEGO

---

Gdańsk, dnia 11.12.2024 r.

Poz. 5249

### ZARZĄDZENIE REGIONALNEGO DYREKTORA OCHRONY ŚRODOWISKA W GDAŃSKU

z dnia 4 grudnia 2024 r.

#### w sprawie uznania za rezerwat przyrody „Siwe Bagno”

Na podstawie art. 13 ust. 3 ustawy z dnia 16 kwietnia 2004 r. o ochronie przyrody (Dz. U. z 2024 r., poz. 1478) zarządza się, co następuje:

§ 1. 1. Uznaje się za rezerwat przyrody pod nazwą „Siwe Bagno”, zwany dalej „rezerwatem”, obszar o powierzchni 90,62 ha, położony w województwie pomorskim, w powiecie starogardzkim, w gminie Osieczna.

2. Przebieg granicy rezerwatu w postaci współrzędnych punktów jej załamania określa załącznik nr 1 do zarządzenia.

§ 2. Celem ochrony rezerwatu jest zachowanie ekosystemów borów bagiennych oraz torfowiska wysokiego wraz z ich bogactwem biocenotycznym.

§ 3. Dla rezerwatu przyrody określa się:

1) Rodzaj: Torfowiskowy (T).

2) Typ i podtyp:

a) ze względu na dominujący przedmiot ochrony: Biocenotyczny i fizjocenotyczny (PBf), biocenozy naturalnych i półnaturalnych (bp),

b) ze względu na główny typ ekosystemu: Leśny i borowy (EL), borów nizinnych (bni).

§ 4. 1. W celu zabezpieczenia rezerwatu przed zagrożeniami zewnętrznymi wyznacza się otulinę rezerwatu o powierzchni 175,67 ha, położoną w powiecie starogardzkim, w gminie Osieczna.

2. Przebieg granic otuliny rezerwatu w postaci współrzędnych punktów ich załamania określa załącznik nr 2 do zarządzenia.

§ 5. 1. Położenie rezerwatu oraz jego otuliny na tle ewidencji gruntów gminy Osieczna określa załącznik nr 3 do zarządzenia.

2. Położenie rezerwatu oraz jego otuliny na tle ewidencji leśnej Nadleśnictwa Lubichowo określa załącznik nr 4 do zarządzenia.

§ 6. Nadzór nad rezerwatem sprawuje Regionalny Dyrektor Ochrony Środowiska w Gdańsku.

§ 7. Zarządzenie wchodzi w życie po upływie 14 dni od dnia ogłoszenia.

Regionalny Dyrektor  
Ochrony Środowiska  
w Gdańsku

**Anna Tchórzewska**

Załącznik nr 1 do zarządzenia  
Regionalnego Dyrektora Ochrony Środowiska w Gdańsku  
z dnia 4 grudnia 2024 r.

Przebieg granicy rezerwatu w postaci współrzędnych punktów jej załamania<sup>1)</sup>.

Lp.	X	Y	Lp.	X	Y	Lp.	X	Y
1	659544,92	440037,06	36	658535,26	439634,86	71	659265,51	439089,16
2	659241,26	440175,81	37	658560,30	439626,31	72	659285,35	439113,66
3	659235,19	440134,85	38	658562,72	439625,48	73	659315,50	439150,89
4	659234,98	440134,90	39	658517,26	439552,56	74	659344,54	439186,76
5	659147,84	440156,30	40	658517,07	439552,24	75	659347,47	439190,38
6	659072,54	440174,02	41	658500,73	439526,04	76	659361,65	439207,89
7	659055,70	440173,84	42	658469,71	439476,29	77	659390,60	439243,65
8	658965,82	440172,84	43	658469,39	439475,78	78	659392,27	439245,71
9	658938,55	440168,61	44	658469,34	439475,69	79	659393,26	439246,94
10	658893,37	440161,61	45	658428,90	439410,84	80	659408,12	439265,27
11	658887,86	440152,87	46	658427,29	439408,26	81	659426,37	439304,93
12	658871,34	440126,70	47	658498,47	439363,92	82	659458,70	439280,66
13	658824,83	440053,03	48	658577,13	439314,92	83	659484,06	439291,43
14	658823,45	440050,78	49	658577,45	439314,72	84	659490,01	439358,81
15	658794,52	440003,31	50	658617,68	439289,66	85	659479,13	439358,70
16	658791,87	439998,97	51	658720,22	439225,79	86	659445,02	439358,35
17	658769,27	439961,91	52	658720,47	439225,64	87	659446,30	439419,03
18	658766,32	439961,88	53	658781,07	439187,88	88	659446,75	439447,21
19	658668,51	439960,92	54	658781,24	439187,78	89	659446,75	439447,27
20	658607,54	439956,34	55	658781,29	439187,74	90	659447,08	439468,24
21	658585,79	439954,70	56	658786,39	439184,57	91	659447,86	439518,33
22	658522,63	439963,66	57	658821,21	439162,88	92	659447,86	439518,39
23	658451,65	440008,48	58	658879,48	439126,58	93	659448,25	439543,67
24	658429,27	439954,21	59	658941,08	439088,21	94	659448,93	439604,25
25	658458,69	439913,59	60	659091,61	438994,44	95	659448,96	439606,83
26	658475,62	439901,39	61	659099,30	438995,90	96	659456,66	439648,55
27	658520,13	439896,54	62	659104,62	438996,91	97	659457,34	439652,25
28	658492,82	439811,18	63	659112,98	438998,50	98	659458,02	439655,97
29	658492,11	439809,11	64	659120,53	438999,93	99	659458,54	439658,74
30	658474,15	439756,60	65	659130,07	439001,74	100	659462,71	439684,23
31	658464,19	439746,57	66	659143,33	439109,88	101	659479,46	439766,42
32	658486,35	439736,87	67	659146,03	439109,91	102	659484,72	439787,85
33	658560,46	439704,41	68	659152,70	439109,98	103	659516,56	439917,59
34	658527,78	439669,84	69	659161,17	439083,26	104	659516,83	439918,67
35	658521,98	439644,04	70	659185,23	439046,24	105	659544,92	440037,06

<sup>1)</sup> Współrzędne punktów załamania granicy rezerwatu przedstawiono w układzie współrzędnych płaskich prostokątnych PL-1992, który jest jednym z układów tworzących państwowy system odniesień przestrzennych, o którym mowa w przepisach wydanych na podstawie art. 3 ust. 5 ustawy z dnia 17 maja 1989 r. - Prawo geodezyjne i kartograficzne (Dz. U. z 2024 r. poz. 1151).

Załącznik nr 2 do zarządzenia  
Regionalnego Dyrektora Ochrony Środowiska w Gdańsku  
z dnia 4 grudnia 2024 r.

Przebieg granicy otuliny rezerwatu w postaci współrzędnych punktów jej załamania<sup>4)</sup>.

Lp.	X	Y	Lp.	X	Y	Lp.	X	Y
1	659800,02	440354,40	91	658172,19	438990,10	180	659458,02	439655,97
2	659734,49	440365,19	92	658170,26	438986,80	181	659457,34	439652,25
3	659732,91	440441,04	93	658169,14	438984,89	182	659456,66	439648,55
4	659732,58	440457,41	94	658147,48	438947,99	183	659448,96	439606,83
5	659732,58	440458,57	95	658138,27	438932,28	184	659448,93	439604,25
6	659732,58	440458,66	96	658138,18	438932,14	185	659448,25	439543,67
7	659732,75	440536,67	97	658132,14	438921,83	186	659447,86	439518,39
8	659732,78	440548,69	98	658131,94	438921,50	187	659447,86	439518,33
9	659732,78	440550,30	99	658108,75	438881,98	188	659447,08	439468,24
10	659732,79	440553,35	100	658108,75	438881,98	189	659446,75	439447,27
11	659720,18	440553,53	101	658184,35	438875,74	190	659446,75	439447,21
12	659627,68	440528,64	102	658278,70	438866,11	191	659446,30	439419,03
13	659578,31	440515,40	103	658372,73	438857,29	192	659445,02	439358,35
14	659578,54	440508,72	104	658476,13	438869,11	193	659479,13	439358,70
15	659393,58	440565,31	105	658521,33	438874,09	194	659490,01	439358,81
16	659330,31	440585,31	106	658579,09	438880,47	195	659484,06	439291,43
17	659274,37	440602,71	107	658673,17	438891,21	196	659458,70	439280,66
18	659259,06	440618,45	108	658766,83	438901,40	197	659426,37	439304,93
19	659206,91	440674,17	109	658840,74	438926,37	198	659408,12	439265,27
20	659106,22	440503,02	110	658850,01	438929,50	199	659393,26	439246,94
21	659101,98	440508,11	111	658932,45	438958,02	200	659392,27	439245,71
22	659063,03	440546,69	112	659014,66	438975,08	201	659390,60	439243,65
23	659031,16	440578,26	113	659092,19	438990,74	202	659361,65	439207,89
24	658993,28	440615,27	114	659091,61	438994,44	203	659347,47	439190,38
25	658983,35	440624,56	115	658941,08	439088,21	204	659344,54	439186,76
26	658981,20	440621,55	116	658879,48	439126,58	205	659315,50	439150,89
27	658980,57	440620,67	117	658821,21	439162,88	206	659285,35	439113,66
28	658980,03	440619,92	118	658786,39	439184,57	207	659265,51	439089,16
29	658979,69	440619,44	119	658781,29	439187,74	208	659185,23	439046,24
30	658978,82	440618,21	120	658781,24	439187,78	209	659161,17	439083,26
31	658934,57	440643,56	121	658781,07	439187,88	210	659152,70	439109,98
32	658930,68	440645,78	122	658720,47	439225,64	211	659146,03	439109,91
33	658924,66	440625,34	123	658720,22	439225,79	212	659143,33	439109,88
34	658906,09	440576,50	124	658617,68	439289,66	213	659130,07	439001,74
35	658856,28	440586,77	125	658577,45	439314,72	214	659129,62	438997,99
36	658856,18	440586,68	126	658577,13	439314,92	215	659224,63	439013,00
37	658856,13	440586,63	127	658498,47	439363,92	216	659254,92	439017,78

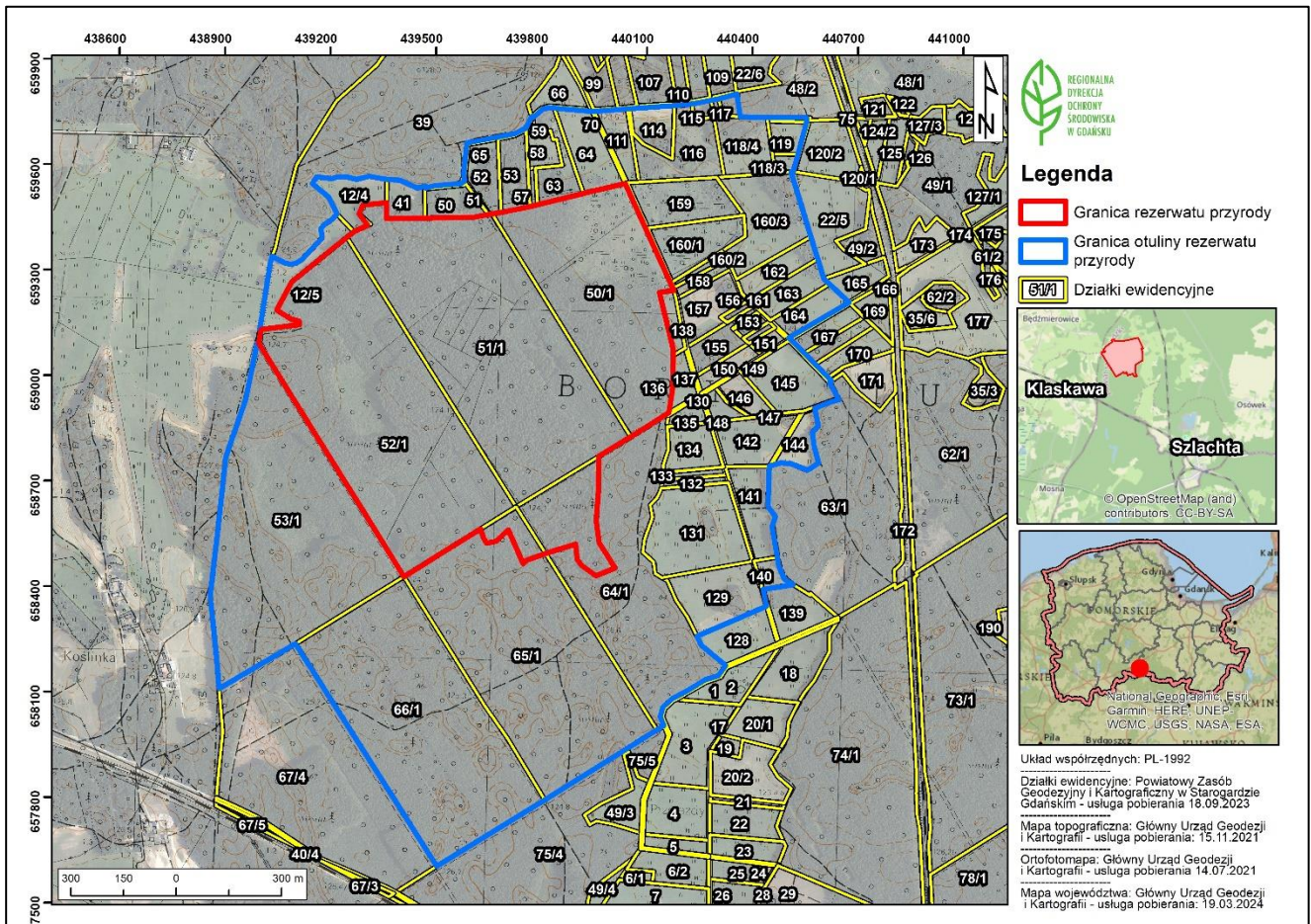
<sup>4)</sup> Współrzędne punktów załamania granic otuliny rezerwatu przedstawiono w układzie współrzędnych płaskich prostokątnych PL-1992, który jest jednym z układów tworzących państwowy system odniesień przestrzennych, o którym mowa w przepisach wydanych na podstawie art. 3 ust. 5 ustawy z dnia 17 maja 1989 r. - Prawo geodezyjne i kartograficzne (Dz. U. z 2024 r. poz. 1151).

<b>38</b>	658837,40	440568,91	<b>128</b>	658427,29	439408,26	<b>217</b>	659323,55	439028,62
<b>39</b>	658797,27	440574,91	<b>129</b>	658428,90	439410,84	<b>218</b>	659338,32	439033,18
<b>40</b>	658749,88	440587,05	<b>130</b>	658469,34	439475,69	<b>219</b>	659336,68	439036,19
<b>41</b>	658729,85	440555,49	<b>131</b>	658469,39	439475,78	<b>220</b>	659319,24	439068,17
<b>42</b>	658729,95	440555,25	<b>132</b>	658469,71	439476,29	<b>221</b>	659314,96	439085,64
<b>43</b>	658747,80	440510,26	<b>133</b>	658500,73	439526,04	<b>222</b>	659318,17	439101,30
<b>44</b>	658751,06	440480,78	<b>134</b>	658517,07	439552,24	<b>223</b>	659327,71	439116,23
<b>45</b>	658742,94	440452,50	<b>135</b>	658517,26	439552,56	<b>224</b>	659389,43	439175,40
<b>46</b>	658741,47	440447,40	<b>136</b>	658562,72	439625,48	<b>225</b>	659416,58	439171,95
<b>47</b>	658689,97	440445,72	<b>137</b>	658560,30	439626,31	<b>226</b>	659428,77	439181,23
<b>48</b>	658626,54	440443,00	<b>138</b>	658535,26	439634,86	<b>227</b>	659437,67	439195,39
<b>49</b>	658598,18	440464,37	<b>139</b>	658521,98	439644,04	<b>228</b>	659443,08	439204,01
<b>50</b>	658576,09	440457,71	<b>140</b>	658527,78	439669,84	<b>229</b>	659458,14	439217,56
<b>51</b>	658573,61	440456,96	<b>141</b>	658560,46	439704,41	<b>230</b>	659467,76	439212,88
<b>52</b>	658571,45	440456,31	<b>142</b>	658486,35	439736,87	<b>231</b>	659505,87	439194,33
<b>53</b>	658568,53	440455,43	<b>143</b>	658464,19	439746,57	<b>232</b>	659544,60	439147,64
<b>54</b>	658482,35	440470,25	<b>144</b>	658474,15	439756,60	<b>233</b>	659558,49	439156,38
<b>55</b>	658457,97	440474,44	<b>145</b>	658492,11	439809,11	<b>234</b>	659560,48	439157,63
<b>56</b>	658420,33	440489,86	<b>146</b>	658492,82	439811,18	<b>235</b>	659563,67	439159,63
<b>57</b>	658404,48	440515,14	<b>147</b>	658520,13	439896,54	<b>236</b>	659558,85	439203,49
<b>58</b>	658404,48	440515,14	<b>148</b>	658475,62	439901,39	<b>237</b>	659564,12	439219,53
<b>59</b>	658390,77	440430,11	<b>149</b>	658458,69	439913,59	<b>238</b>	659563,73	439244,14
<b>60</b>	658343,14	440439,34	<b>150</b>	658429,27	439954,21	<b>239</b>	659556,81	439273,52
<b>61</b>	658257,37	440241,42	<b>151</b>	658451,65	440008,48	<b>240</b>	659565,54	439308,30
<b>62</b>	658231,48	440254,11	<b>152</b>	658522,63	439963,66	<b>241</b>	659556,76	439359,47
<b>63</b>	658174,74	440322,74	<b>153</b>	658585,79	439954,70	<b>242</b>	659554,63	439396,48
<b>64</b>	658146,24	440303,57	<b>154</b>	658607,54	439956,34	<b>243</b>	659531,91	439446,25
<b>65</b>	658134,17	440264,90	<b>155</b>	658668,51	439960,92	<b>244</b>	659537,59	439469,56
<b>66</b>	658101,79	440211,92	<b>156</b>	658766,32	439961,88	<b>245</b>	659532,40	439469,75
<b>67</b>	658080,32	440171,59	<b>157</b>	658769,27	439961,91	<b>246</b>	659538,73	439495,10
<b>68</b>	658063,71	440153,46	<b>158</b>	658791,87	439998,97	<b>247</b>	659544,76	439570,20
<b>69</b>	658056,63	440144,71	<b>159</b>	658794,52	440003,31	<b>248</b>	659550,74	439578,99
<b>70</b>	658029,04	440137,25	<b>160</b>	658823,45	440050,78	<b>249</b>	659555,46	439580,56
<b>71</b>	658003,84	440147,37	<b>161</b>	658824,83	440053,03	<b>250</b>	659575,14	439577,78
<b>72</b>	657991,52	440127,63	<b>162</b>	658871,34	440126,70	<b>251</b>	659660,58	439586,50
<b>73</b>	657938,97	440043,39	<b>163</b>	658887,86	440152,87	<b>252</b>	659676,52	439672,04
<b>74</b>	657792,46	439808,56	<b>164</b>	658893,37	440161,61	<b>253</b>	659686,66	439722,90
<b>75</b>	657603,61	439501,44	<b>165</b>	658938,55	440168,61	<b>254</b>	659702,80	439754,43
<b>76</b>	657603,61	439501,44	<b>166</b>	658965,82	440172,84	<b>255</b>	659735,84	439771,30
<b>77</b>	657734,69	439418,21	<b>167</b>	659055,70	440173,84	<b>256</b>	659731,92	439774,41
<b>78</b>	657734,86	439418,10	<b>168</b>	659072,54	440174,02	<b>257</b>	659756,27	439802,49
<b>79</b>	657734,94	439418,05	<b>169</b>	659147,84	440156,30	<b>258</b>	659761,27	439820,85
<b>80</b>	657811,08	439369,70	<b>170</b>	659234,98	440134,90	<b>259</b>	659759,39	439835,27
<b>81</b>	657972,72	439267,06	<b>171</b>	659235,19	440134,85	<b>260</b>	659749,78	439943,01
<b>82</b>	658065,92	439207,87	<b>172</b>	659241,26	440175,81	<b>261</b>	659750,07	439949,66
<b>83</b>	658078,59	439199,83	<b>173</b>	659544,92	440037,06	<b>262</b>	659756,81	440042,87

<b>84</b>	658180,33	439135,22	<b>174</b>	659516,83	439918,67	<b>263</b>	659757,70	440049,97
<b>85</b>	658180,40	439135,18	<b>175</b>	659516,56	439917,59	<b>264</b>	659766,68	440177,06
<b>86</b>	658235,68	439100,07	<b>176</b>	659484,72	439787,85	<b>265</b>	659771,18	440227,00
<b>87</b>	658236,44	439099,59	<b>177</b>	659479,46	439766,42	<b>266</b>	659781,70	440281,95
<b>88</b>	658231,66	439091,45	<b>178</b>	659462,71	439684,23	<b>267</b>	659785,74	440302,40
<b>89</b>	658172,40	438990,44	<b>179</b>	659458,54	439658,74	<b>268</b>	659800,02	440354,40
<b>90</b>	658172,22	438990,14						

Załącznik nr 3 do zarządzenia  
Regionalnego Dyrektora Ochrony Środowiska w Gdańsku  
z dnia 4 grudnia 2024 r.

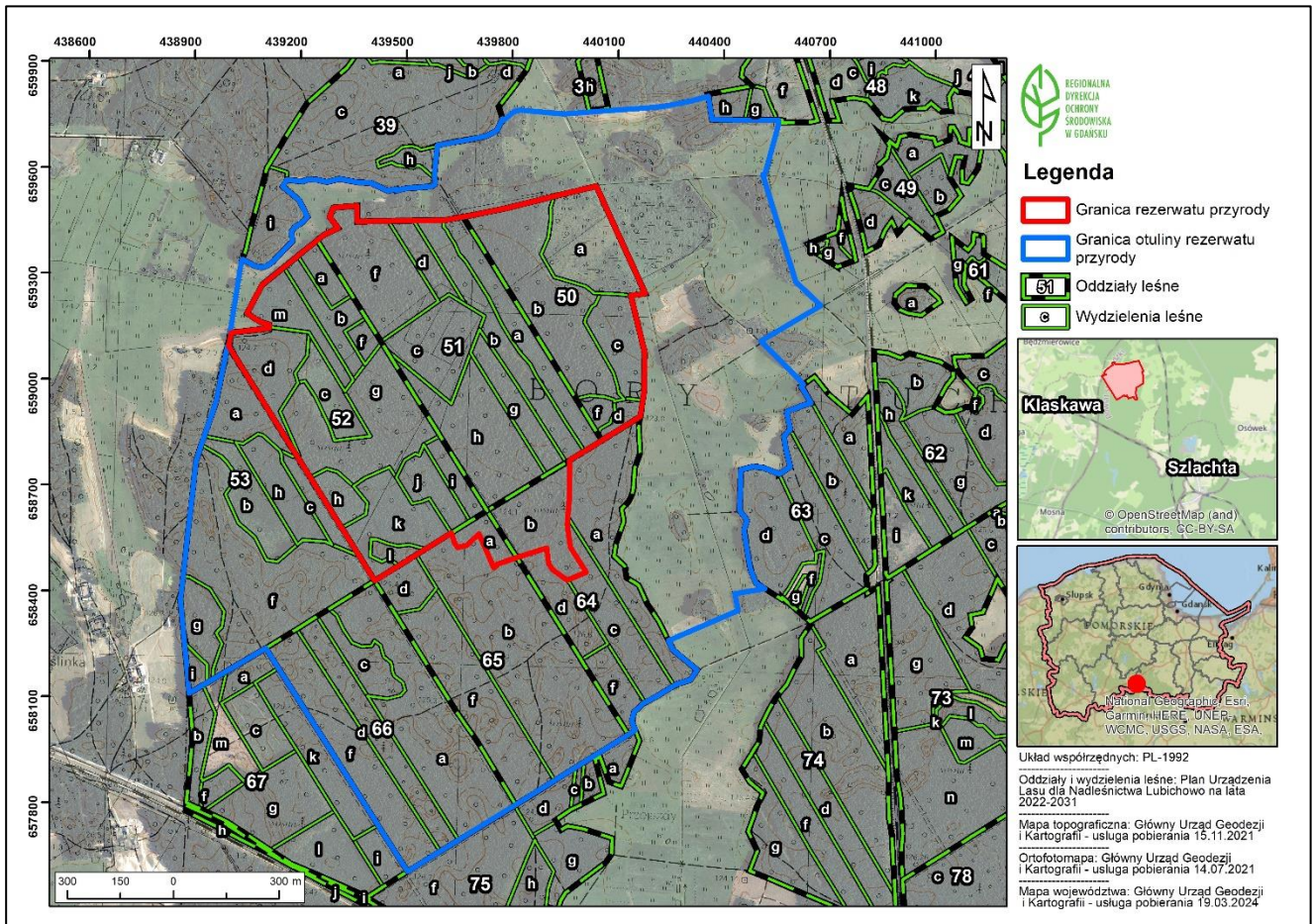
Położenie rezerwatu oraz jego otuliny na tle ewidencji gruntów gminy Osieczna<sup>3)</sup>.



<sup>3)</sup> Gmina Osieczna, obręb Osówek.

Załącznik nr 4 do zarządzenia  
Regionalnego Dyrektora Ochrony Środowiska w Gdańsku  
z dnia 4 grudnia 2024 r.

Położenie rezerwatu oraz jego otuliny na tle ewidencji leśnej Nadleśnictwa Lubichowo<sup>4)</sup>.



<sup>4)</sup> Leśnictwo Szary Kierz, wg Planu Urządzenia Lasu dla Nadleśnictwa Lubichowo na lata 2022-2031