



## Komenda Powiatowa Państwowej Straży Pożarnej w Oławie

Komenda Powiatowa Państwowej Straży Pożarnej w Oławie znajduje się przy ulicy Kutrowskiego 20.

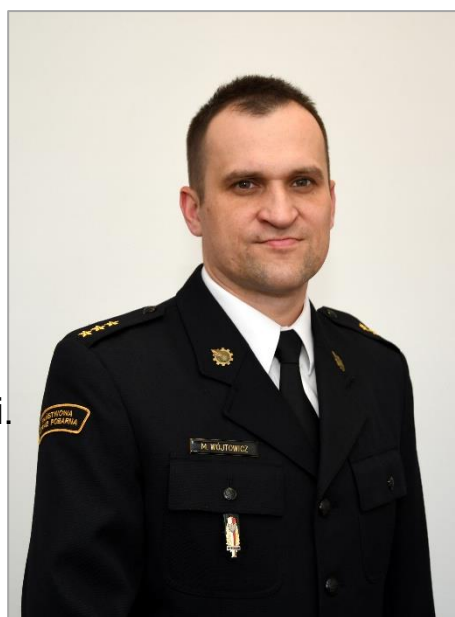


Szefem Komendy Straży Pożarnej jest pan Komendant **Bartłomiej Marcinów**.

Panu Komendantowi pomagają Zastępca Komendanta i inni strażacy.



Zastępcą Komendanta jest pan **Michał Wójtowicz**. Jest on też koordynatorem do spraw dostępności. Koordynator dba, żeby budynek i strona internetowa Komendy były dostępne dla osób ze szczególnymi potrzebami. Na przykład dla osób z niepełnosprawnościami.



Więcej informacji o pracy koordynatora do spraw dostępności przeczytasz na stronie:

<https://www.gov.pl/web/kppsp-olawa/koordynator-ds-dostepnosci>



## Czym zajmują się strażacy z Komendy?

Strażacy pracują codziennie w dzień i w nocy:

- gaszą pożary
- wycinają złamane drzewa
- ratują i pomagają zwierzętom
- pomagają przy wypadkach samochodowych.



Strażacy robią jeszcze inne rzeczy.

Na przykład:

- sprawdzają czy w budynkach jest bezpiecznie.  
Sprawdzają czy w budynkach są gaśnice  
i drzwi przeciwpożarowe,
- szkolą Strażaków Ochotników.  
Po szkoleniach Strażacy Ochotnicy  
mogą jeździć do akcji,
- odwiedzają i kontrolują Strażaków Ochotników  
z mniejszych miast i wsi.





Strażacy uczą dzieci jak bezpiecznie zachowywać się w różnych sytuacjach. Na przykład przy ognisku, w lesie, w czasie burzy lub powodzi.



## **Budynek Komendy Powiatowej Państwowej Straży Pożarnej w Oławie**

Do Komendy możesz wejść od strony ulicy Kutrowskiego lub od ulicy Osadniczej.

Jeśli jeździsz na wózku, wejdź od ulicy Osadniczej.

Tam jest podjazd dla osób na wózkach.



Budynek Komendy nie jest dostępny dla osób na wózku. Nie ma windy.

Osoba na wózku może wjechać tylko na parter. Tam pomoże jej strażak.





## Kontakt z pracownikami Komendy

Żeby załatwić sprawy w Komendzie osoby ze szczególnymi potrzebami mogą:

- napisać pismo i wysłać je na adres:

**Komenda Powiatowa Państwowej  
Straży Pożarnej w Oławie**

**ulica Kutrowskiego 20  
55-200 Oława**



- przynieść pismo do Komendy.  
Pismo odbierze strażak na parterze.



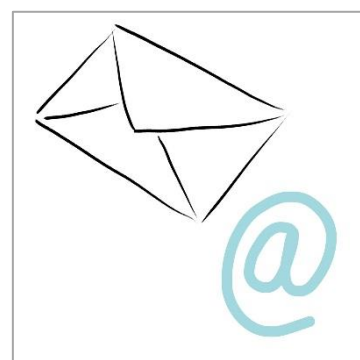
- napisać pismo i wysłać je przez platformę e-PUAP: [www.epuap.gov.pl](http://www.epuap.gov.pl)  
**ePUAP to Elektroniczna Platforma Usług Administracji Publicznej.**

Żeby wysłać pismo przez e-PUAP musisz mieć Internet i swoje konto w ePUAP.



- napisać wiadomość i wysłać ją na adres mailowy: [kpolawa@kwpsp.wroc.pl](mailto:kpolawa@kwpsp.wroc.pl),

- wysłać faks pod numer 71 303 33 43.





Osoby ze szczególnymi potrzebami mogą też przyjść na Komendę i spotkać się z pracownikiem.

Komenda działa od godziny 7.30 do 15.30.  
Zadzwoń najpierw pod numer 71 313 40 45.  
Pracownik zaprosi Cię na określoną godzinę.

