

Wyniki inwentaryzacji teriologicznej w obszarze Natura 2000 Wzgórza Strzelińskie PLH020074

plany zadań ochronnych
Natura 2000
2017-2022

Autor: Katarzyna Kozyra
we współpracy z Tomaszem Zającem

Narodowa Fundacja Ochrony Środowiska, 2020

Spełniamy wymagania EMAS – zarządzamy urzędem efektywnie, oszczędnie i prośrodowiskowo



REGIONALNA
DYREKCJA
OCHRONY
ŚRODOWISKA
WE WROCŁAWIU



EMAS
Zweryfikowany system
zarządzania
środowiskowego
PL 2.02.006-09



Fundusze Europejskie
Infrastruktura i Środowisko



GENERALNA
DYREKCJA
OCHRONY
ŚRODOWISKA



REGIONALNA
DYREKCJA
OCHRONY
ŚRODOWISKA
W BIAŁYMSTOKU

Unia Europejska
Fundusz Spójności



Przedmiot i zasięg prac terenowych

Ekspertyza teriologiczna realizowana była na potrzeby sporządzenia Planu zadań ochronnych (PZO) dla obszaru Natura 2000 Wzgórza Strzelińskie PLH020074.

Inwentaryzacją objęto fragment obszaru Natura 2000 Wzgórza Strzelińskie o pow. 375,18 ha, z wyłączeniem gruntów będących w zarządzie Lasów Państwowych, co stanowi ok. 10% całkowitej powierzchni obszaru wynoszącej 3836,16 ha.

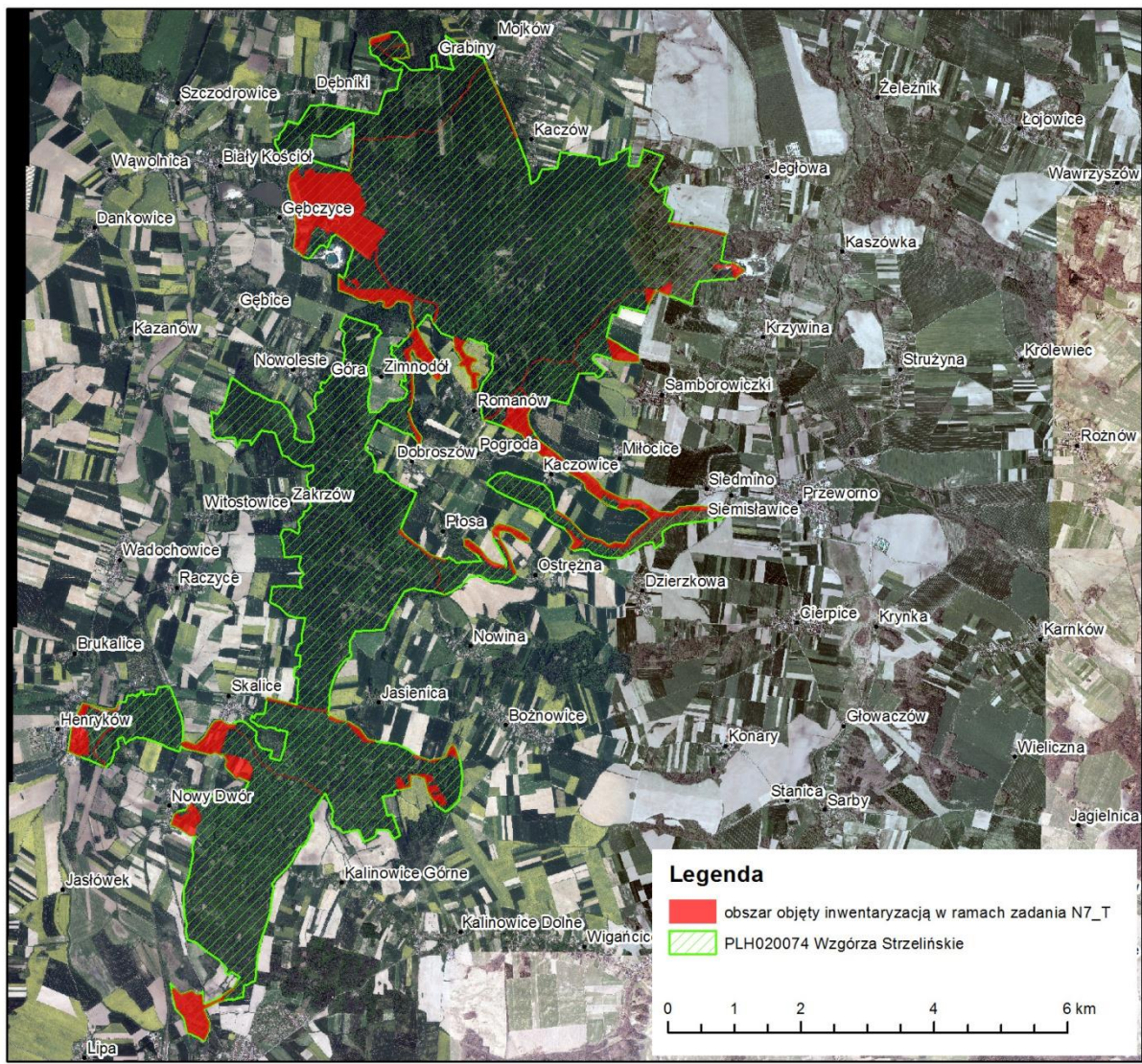
Prace terenowe prowadzono w latach 2019-2020.



Zakres prac terenowych

Główny cel prac terenowych stanowiło przeprowadzenie oceny występowania i stanu ochrony wydry *Lutra lutra* w granicach inwentaryzowanego obszaru.

W trakcie kontroli zwracano uwagę również na ślady obecności innych gatunków ssaków z załącznika II Dyrektywy Siedliskowej potencjalnie mogących zasiedlać badany teren, w tym szczególnie bobra *Castor fiber*



Obszar objęty inwentaryzacją teriologiczną w ramach zadania N7_T

Charakterystyka terenu

Obszar Natura 2000 Wzgórza Strzelińskie PLH020074 położony jest we wschodniej części Przedgórze Sudeckiego, pomiędzy Strzelinami na północy, a Ziębicami na południu.

Zachodnią i wschodnią granicę obszaru wyznaczają odpowiednio doliny rzek Oława i Krynka.

W granicach inwentaryzowanego obszaru Natura 2000 Wzgórza Strzelińskie znajdują się liczne, aczkolwiek niewielkie ciek wodne, zwykle nie przekraczające 2 m szerokości oraz niewielkie stawy hodowlane i zbiorniki wodne.

Część spośród kontrolowanych w latach 2019-2020 cieków wodnych była wyschnięta bądź charakteryzowała się skrajnie niskim stanem wody.



Metodyka prac terenowych

Ze względu na szczegółową kontrolą objęto cieki i zbiorniki wodne położone w granicach obszaru Natura 2000 Wzgórza Strzelińskie.

Zastosowana na etapie prac terenowych metodyka monitoringu opierała się na obowiązujących wytycznych metodycznych opracowanych na potrzeby inwentaryzacji wydry *Lutra lutra* wraz z oceną stanu zachowania jej populacji i siedlisk (Romanowski i in. 2015).

Łącznie w czasie prowadzonych prac terenowych wyznaczono 9 punktów (odcinków) monitoringowych, potencjalnie spełniających przesłanki do potwierdzenia obecności wydry.

Teren badań

plany zadań ochronnych
Natura 2000
2017-2022



Dopływ Oławy k. Kalinowic Górnych

Niewielki dopływ Oławy niedaleko Kalinowic Górnych

Teren badań

plany zadań ochronnych
Natura 2000
2017-2022 



Wyschnięty potok w pobliżu Jasionicy



Potok Podgródka niedaleko Gębczyc

Teren badań

plany zadań ochronnych
Natura 2000
2017-2022



Stawy hodowlane niedaleko Białego Kościoła



Teren badań

plany zadań ochronnych
Natura 2000
2017-2022 



Stawy hodowlane k. Kaczowic



Staw hodowlany k. Gębczyc

Wyniki prac terenowych

W trakcie przeprowadzonej inwentaryzacji przyrodniczej w zakresie teriologicznym potwierdzono występowanie wydry w granicach obszaru objętego inwentaryzacją.

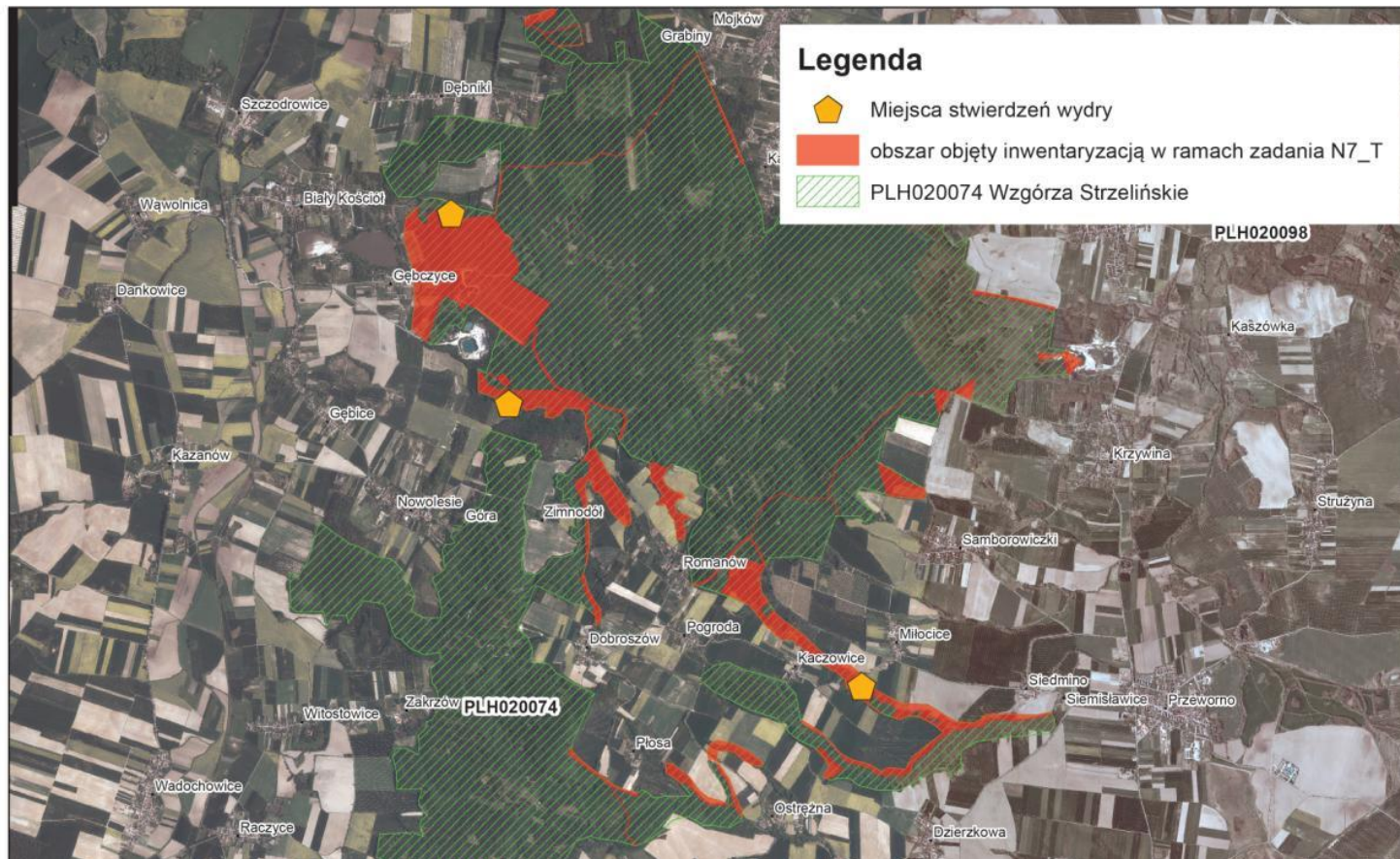
Obecność wydry odnotowano na 5 stanowiskach:

1. nad potokiem Ciszka k. Białego Kościoła,
2. nad potokiem Pogródka k. Gębczyc,
3. nad potokiem Kaczka k. Kaczowic,
4. nad dopływem Oławy k. Ziębic,
5. Nad bezimiennym dopływem Oławy k. Kalinowic Górnych.

Nie stwierdzono natomiast obecności bobra europejskiego *Castor fiber* i innych gatunków będących przedmiotem zainteresowania Unii Europejskiej.

Wyniki prac terenowych

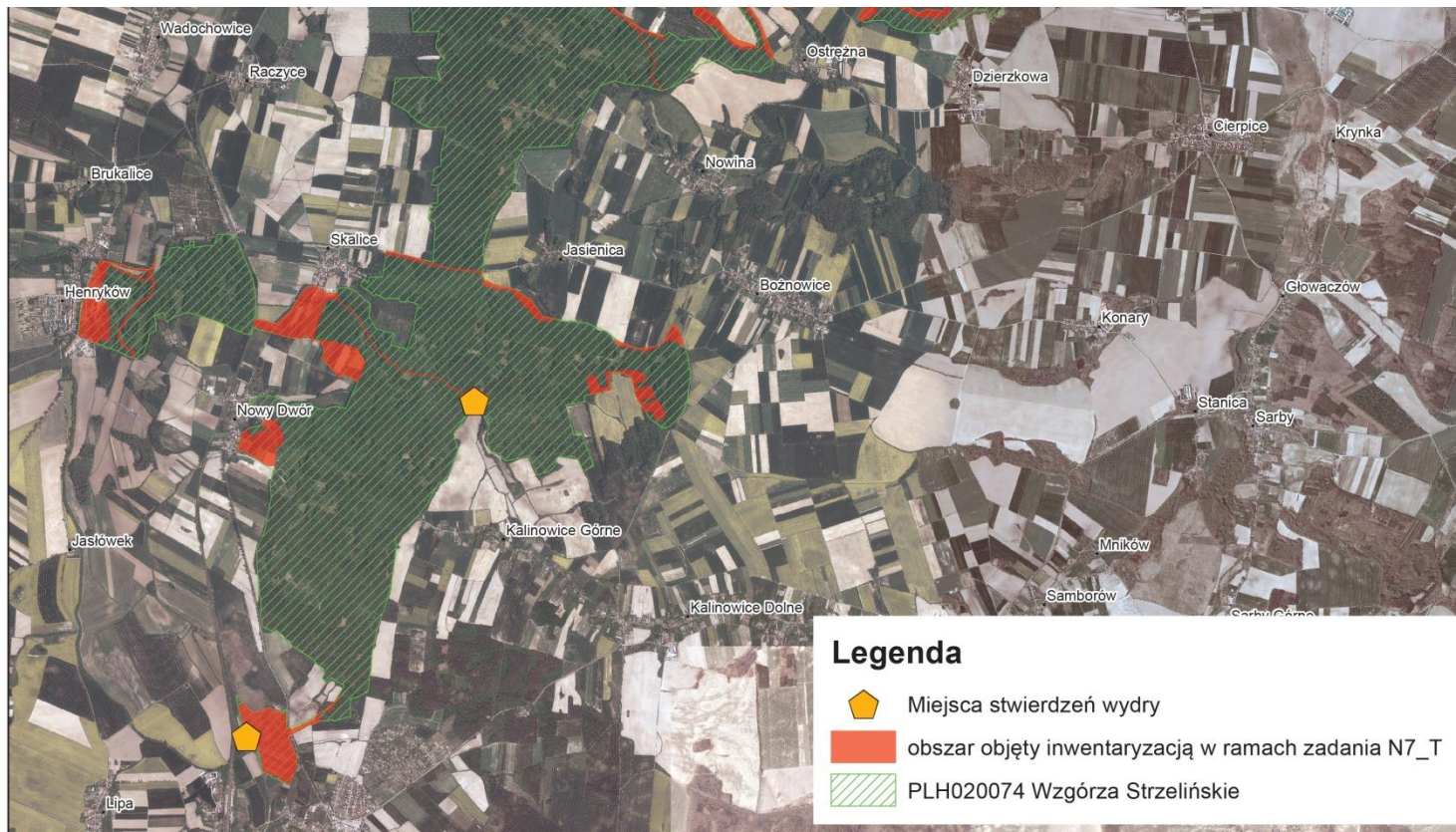
plany zadań ochronnych
Natura 2000
2017-2022



Miejsca stwierdzeń wydry w północnej części obszaru Wzgórze Strzelińskie

Wyniki prac terenowych

plany zadań ochronnych
Natura 2000
 2017-2022



Miejsca stwierdzeń wydry w południowej części obszaru Wzgórza Strzelińskie

Wyniki prac terenowych

Status i liczebność wydry

Liczebność wydry na badanym obszarze oszacowano na 5-6 osobników.

Mając na uwadze niski udział siedlisk preferowanych przez wydrę, umożliwiających stałą obecność na obszarze objętym badaniami i obserwowaną niską aktywność gatunku przy praktycznym braku śladów stałej obecności (miejsc znakowania terytoriów itp.) można zakładać, że przynajmniej część stwierdzeń dotyczy osobników migrujących.

Lokalna populacja wykazana w granicach obszaru objętego analizą nieistotna zarówno w skali kraju jak i regionu, nie spełnia przesłanek do uznania za przedmiot ochrony.



Wyniki prac terenowych – dokumentacja fotograficzna



Tropy wydry nad dopływami Oławy w okolicy Kalinowic Górnych i Ziębic

Wyniki prac terenowych



Tropy wydry nad potokami Podgródka i Kaczka

Autor zdjęć: Tomasz Zajac