

ZARZĄDZENIE NR 29/2022
Nadleśniczego Nadleśnictwa Wyszaków
z dnia 01 czerwca 2022r.

zmieniające

ZARZĄDZENIE NR 51/2021
Nadleśniczego Nadleśnictwa Wyszaków
z dnia 31 grudnia 2021r.

w sprawie Regulaminu Organizacyjnego Nadleśnictwa Wyszaków

N.012.8.2021

Na podstawie art. 35 ust. 1 ustawy z dnia 28 września 1991r. o lasach (tj. Dz. U. z 2022r. poz. 672), § 22 ust. 3 i § 25 ust. 3 Statutu Państwowego Gospodarstwa Leśnego Lasy Państwowe, stanowiącego załącznik do Zarządzenia Nr 50 Ministra Ochrony Środowiska, Zasobów Naturalnych i Leśnictwa z dnia 18 maja 1994r. w sprawie nadania statutu Państwowemu Gospodarstwu Leśnemu Lasy Państwowe oraz Zarządzenia Nr 90 Dyrektora Generalnego Lasów Państwowych z dnia 12 grudnia 2012r. w sprawie ramowego regulaminu organizacyjnego nadleśnictwa zarządza się, co następuje:

§ 1.

W załączniku do Zarządzenia nr 51/2021 Nadleśniczego Nadleśnictwa Wyszaków z dnia 31 grudnia 2021r. w sprawie Regulaminu Organizacyjnego Nadleśnictwa Wyszaków wprowadza się następujące zmiany:

1. § 11 ust. 14 otrzymuje następujące brzmienie:

14. *Stanowiska w Dziale Finansowo-Księgowym:*

- 1) **stanowisko ds. księgowości (KF1);**
- 2) **stanowisko ds. księgowości (KF2);**
- 3) **stanowisko ds. księgowości i płac (KF3).**



2. § 12 ust. 6 otrzymuje następujące brzmienie:
6. Stanowiska w Dziale Administracyjno-Gospodarczym:
- 1) **stanowisko ds. budowlanych (SA1);**
 - 2) **stanowisko ds. administracyjnych (SA2) ;**
 - 3) **stanowisko ds. transportu i bhp (SA3) - w zakresie bhp podlega bezpośrednio nadleśniczemu;**
 - 4) **stanowisko ds. administracyjnych (SA4);**
 - 5) **robotnicy.**
3. Zmianie ulega „**Schemat organizacyjny Nadleśnictwa Wyszków wraz z wykazem stanowisk**”, stanowiący załącznik nr 1 do regulaminu organizacyjnego.
4. Zmianie ulega „**Wykaz leśnictw**”, stanowiący załącznik nr 2 do regulaminu organizacyjnego.
5. Zmianie ulega „**Wykaz zastępstw**”, stanowiący załącznik nr 3 do regulaminu organizacyjnego.
6. Zmianie ulega „**Wykaz stanowisk upoważnionych do stosowania funkcji GLOBAL**”, stanowiący załącznik nr 4 do regulaminu organizacyjnego.

§ 2.

Pozostałe zapisy Zarządzenia nr 51/2021 Nadleśniczego Nadleśnictwa Wyszków z dnia 31 grudnia 2021r. w sprawie Regulaminu Organizacyjnego Nadleśnictwa Wyszków pozostają bez zmian.

§ 3.

Zarządzenie wchodzi w życie z dniem podpisania z mocą obowiązującą od 01 czerwca 2022r.



NADLEŚNICZY
Nadleśnictwa Wyszków
Waldemar Wańczyk

Radca Prawny
Jan Przybyłowski
OL - 43 651

Załącznik nr 2
do regulaminu organizacyjnego
Nadleśnictwa Wyszaków z dnia 31 grudnia 2021r.
zmieniony Zarządzeniem Nr 29/2022

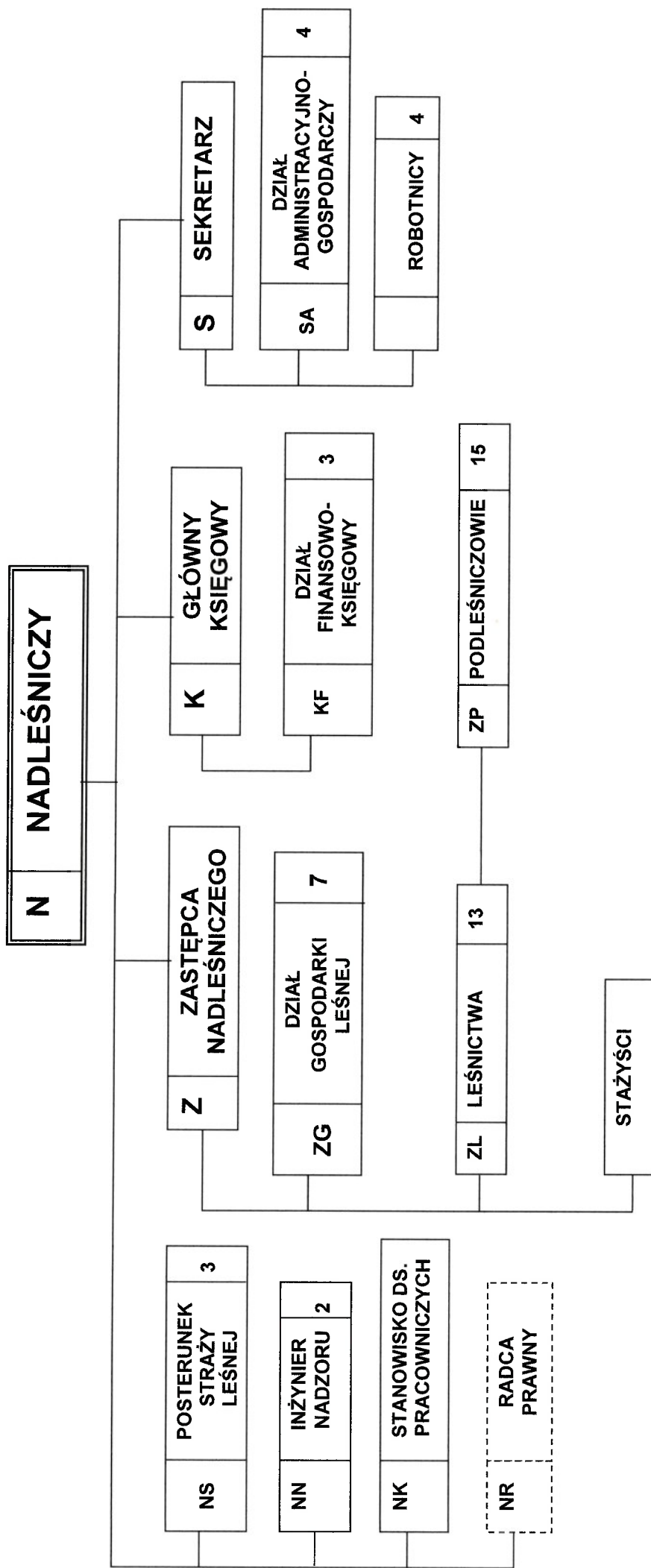
WYKAZ LEŚNICTW W NADLEŚNICTWIE WYSZAKÓW

Lp.	Nazwa leśnictwa	Obręb	Obsada (ilość osób)	
			leśniczy	podleśniczy
1.	Czary	Długosiodło	1	1
2.	Wiśniewo	Długosiodło	1	1
3.	Małaszek	Długosiodło	1	1
4.	Przetycz	Długosiodło	1	1
5.	Jeziorko	Długosiodło	1	1
6.	Dalekie	Jegiel	1	2
7.	Knurowiec	Jegiel	1	1
8.	Tuchlin	Jegiel	1	1
9.	Natalin	Jegiel	1	2
10.	Porządzie	Leszczydół	1	1
11.	Ochudno	Leszczydół	1	1
12.	Nowiny	Leszczydół	1	1
13.	Somianka	Leszczydół	1	1
RAZEM			13	15

NADLEŚNICZY
Nadleśnictwa Wyszaków

Waldemar Wańczyk

SCHEMAT ORGANIZACYJNY NADLEŚNICTWA WYSZAKÓW



**WYKAZ STANOWISK W WIELOOSOBOWYCH KOMÓRKACH ORGANIZACYJNYCH
NADLEŚNICTWA WYSZKÓW
(załącznik do schematu organizacyjnego)**

STANOWISKA W DZIALE NADLEŚNICZEGO	
N	bezpośredni przełożony – nadleśniczy
NN1	inżynier nadzoru - obręb Długosiodło
NN2	inżynier nadzoru - obręb Jegiel i Leszczydół
NK	stanowisko ds. pracowniczych
NR	radca prawny

Stanowiska w Postrunku Straży Leśnej	
NS1	bezpośredni przełożony – komendant Straży Leśnej
NS2	strażnik leśny
NS3	strażnik leśny

STANOWISKA W DZIALE GOSPODARKI LEŚNEJ I LEŚNICTWACH	
Z	bezpośredni przełożony - zastępca nadleśniczego
ZG1	stanowisko ds. hodowli lasu
ZG2	stanowisko ds. zagospodarowania lasu
ZG3	stanowisko ds. pozyskania drewna
ZG4	stanowisko ds. marketingu
ZG5	stanowisko ds. marketingu i ochrony ppoż.
ZG6	stanowisko ds. marketingu i informatyki
ZG7	stanowisko ds. edukacji leśnej
ZL	Leśniczy - 13
ZP	Podleśniczy – 15
	Stażyści

STANOWISKA W DZIALE FINANSOWO-KSIĘGOWYM	
K	bezpośredni przełożony – główny księgowy
KF1	stanowisko ds. księgowości
KF2	stanowisko ds. księgowości
KF3	stanowisko ds. księgowości i płac

STANOWISKA W DZIALE ADMINISTRACYJNO-GOSPODARCZYM	
S	bezpośredni przełożony – sekretarz
SA1	stanowisko ds. budowlanych
SA2	stanowisko ds. administracyjnych
SA3	stanowisko ds. transportu i bhp
SA4	stanowisko ds. administracyjnych
	robotnicy – 4 osoby (mechanik, kierowca, konserwator, sprzątaczką)

NADLEŚNICZY
Nadleśnictwa/Wyszków

Waldemar Wańczyk

Wykaz zastępstw

Lp.	Imię i nazwisko	Stanowisko	Osoba zastępująca
			Stanowisko Imię i nazwisko
1.	Waldemar Wańczyk	nadleśniczy	zastępca nadleśniczego Łukasz Łopiński
2.	Łukasz Łopiński	zastępca nadleśniczego	inżynier nadzoru Krzysztof Wyrzykowski
3.	Adam Łada	inżynier Nadzoru	inżynier nadzoru Krzysztof Wyrzykowski
4.	Krzysztof Wyrzykowski	inżynier nadzoru	inżynier nadzoru Adam Łada
5.	Jolanta Dańczyszyn	główny księgowy	księgowa Monika Pałubińska
6.	Iwona Poplewska	księgowa	starsza księgowa Ewa Szymańska
6.	Monika Pałubińska	księgowa	główny księgowy Jolanta Dańczyszyn
7.	Ewa Szymańska	starsza księgowa	księgowa Monika Pałubińska
8.	Karolina Gizińska	specjalista Służby Leśnej ds. hodowli lasu	specjalista Służby Leśnej ds. zagospodarowania lasu Elżbieta Mariańska (w zakresie hodowli lasu i ewidencji lasów i gruntów)
			specjalista Służby Leśnej ds. edukacji Piotr Ludwikowski (w zakresie map numerycznych)
			specjalista Służby Leśnej ds. pozyskania drewna Klaudia Augustyńczyk (w zakresie aktualizacji opisu taksacyjnego)
9.	Elżbieta Mariańska	specjalista Służby Leśnej ds. zagospodarowania lasu	specjalista Służby Leśnej ds. hodowli lasu Karolina Gizińska (z wyłączeniem gospodarki łowieckiej)
			specjalista Służby Leśnej ds. edukacji Piotr Ludwikowski (w zakresie gospodarki łowieckiej)
10.	Klaudia Augustyńczyk	specjalista Służby Leśnej ds. pozyskania drewna	st. specjalista Służby Leśnej ds. marketingu Paweł Kustra (w zakresie pozyskania drewna i ubocznego użytkowania lasu)
			specjalista Służby Leśnej ds. edukacji Piotr Ludwikowski (w zakresie zamówień publicznych dot. usług leśnych)

11.	Paweł Kustra	st. specjalista Służby Leśnej ds. marketingu	specjalista Służby Leśnej ds. marketingu i informatyki Damian Wykowski
12.	Adrian Buźniak	specjalista Służby Leśnej ds. marketingu i PPOŻ	st. specjalista Służby Leśnej ds. marketingu Paweł Kustra
13.	Damian Wykowski	specjalista Służby Leśnej ds. marketingu i informatyki	specjalista Służby Leśnej ds. marketingu i ppoż. Adrian Buźniak
14.	Piotr Ludwikowski	specjalista Służby Leśnej ds. edukacji	specjalista Służby Leśnej ds. pozyskania drewna Klaudia Augustyńczyk (w zakresie edukacji leśnej oraz szkółkarstwa, strony internetowej i BIP)
			specjalista Służby Leśnej ds. marketingu i informatyki Damian Wykowski (w zakresie nasiennictwa i selekcji)
15.	Janusz Łezka	podleśniczy	specjalista Służby Leśnej ds. zagospodarowania lasu Elżbieta Mariańska (w zakresie prowadzenia dokumentacji dot. LN, także w ramach powierzonego nadzoru)
			leśniczy leśnictwa Somianka Grzegorz Chaberek (w pozostałych czynnościach)
16.	Marta Szredzińska	sekretarz	specjalista ds. budowlanych Olga Gorczyńska
17.	Olga Gorczyńska	specjalista ds. budowlanych	sekretarz Marta Szredzińska
18.	Krzysztof Ponichtera	specjalista ds. transportu i bhp	specjalista ds. administracyjnych Joanna Gąsior
19.	Joanna Gąsior	Specjalista ds. administracyjnych	specjalista ds. transportu i bhp Krzysztof Ponichtera
19.	Marzena Żmijewska	starszy specjalista ds. pracowniczych i administracyjnych	specjalista ds. administracyjnych Anna Rogulska (w zakresie prowadzenia spraw związanych z obsługą sekretariatu i kancelarii)
			Księgowa Monika Pałubińska (w zakresie prowadzenia spraw pracowniczych)
20.	Anna Rogulska	specjalista ds. administracyjnych	starszy specjalista ds. pracowniczych i administracyjnych Marzena Żmijewska
21.	Jerzy Runo	st. strażnik leśny	starszy strażnik leśny Marek Wiśniewski
22.	Marek Wiśniewski	st. strażnik leśny	strażnik leśny Piotr Apelski
23.	Piotr Apelski	strażnik leśny	starszy strażnik leśny Jerzy Runo

Wykaz stanowisk upoważnionych do stosowania funkcji GLOBAL

1. Zastępca nadleśniczego
2. Dział Gospodarki Leśnej:
 - 1) stanowisko ds. hodowli lasu;
 - 2) stanowisko ds. zagospodarowania lasu;
 - 3) stanowisko ds. pozyskania drewna;
 - 4) stanowisko ds. marketingu;
 - 5) stanowisko ds. marketingu i ochrony ppoż.;
 - 6) stanowisko ds. marketingu i informatyki;
 - 7) stanowisko ds. edukacji leśnej;
3. Leśnictwa
 - 1) podleśniczy leśnictwa Somianka
4. Główny księgowy
5. Dział Finansowo-Księgowy:
 - 1) stanowisko ds. księgowości;
 - 2) stanowisko ds. księgowości;
 - 3) stanowisko ds. księgowości i płac;
6. Sekretarz
7. Dział Administracyjno-Gospodarczy
 - 1) stanowisko ds. budowlanych;
 - 2) stanowisko ds. administracyjnych;
 - 3) stanowisko ds. transportu i bhp;
 - 4) stanowisko ds. administracyjnych;
8. Stanowisko ds. pracowniczych

Odpis niniejszego załącznika przechowywany jest w teczkach osobowych ww. pracowników.