



Załącznik nr 2.3.1. –
charakterystyka leśnictwa
w zakresie pozyskania
Nadleśnictwo Biała Podlaska
Leśnictwo RUDKA
Stan na 17-10-2023

Skala 1:70000
0 0,5 1 km



BIAŁA PODLASKA

L-ctwo GRABARKA

L-ctwo RUDKA

Legenda:

- | | |
|-------------------------------|-----------------|
| uprz., negat., kłesk., sanit. | TWP/TWN |
| inne uprz. | CP-P |
| V | Droga publiczna |
| IV | Droga ppoż. |
| III | Oddziały |
| II | Leśnictwa |
| I | Leśnictwo RUDKA |
| CSS | Nadleśnictwa |
| TPP/TPN | |

Charakterystyka leśnictwa w zakresie pozyskania drewna

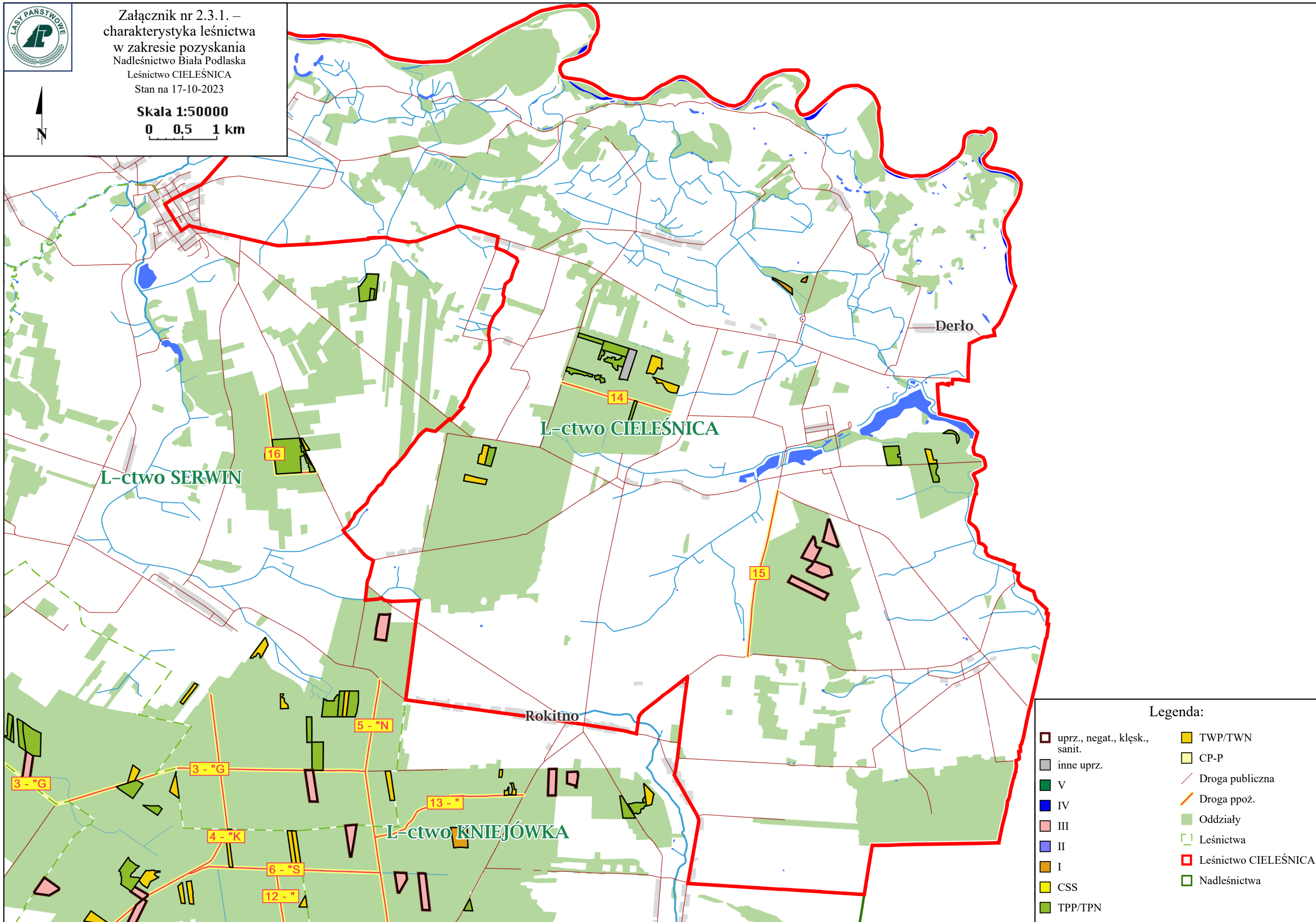
Leśnictwo RUDKA

Udział (m3) drewna iglastego [%]	91	%
Udział (m3) drewna optymalnego do pozyskania w technologii maszynowej [%]	87	%
Udział (m3) rębni pierwszych w cięciach rębnych ogółem [%]	27	%
Udział (m3) drewna pozyskiwanego z pozycji ze współczynnikiem > 1 [%]	0,0	%
Udział (m3) drewna zerwanego ze współczynnikiem > 1 [%]	0,0	%
Udział (m3) drewna kłodowanego (WK) iglastego w drewnie W iglastym [%]	32	%
Udział (m3) S2 krótkiego (poniżej 1,5 mb) w S2 [%]	3,5	%



Załącznik nr 2.3.1. –
charakterystyka leśnictwa
w zakresie pozyskania
Nadleśnictwo Biała Podlaska
Leśnictwo CIELEŚNICA
Stan na 17-10-2023

Skala 1:50000
0 0.5 1 km



Legenda:

- | | |
|-------------------------------|----------------------|
| uprz., negat., kłesk., sanit. | TWP/TWN |
| inne uprz. | CP-P |
| V | Droga publiczna |
| IV | Droga ppoż. |
| III | Oddziały |
| II | Leśnictwa |
| I | Leśnictwo CIELEŚNICA |
| CSS | Nadleśnictwa |
| TPP/TPN | |

Charakterystyka leśnictwa w zakresie pozyskania drewna

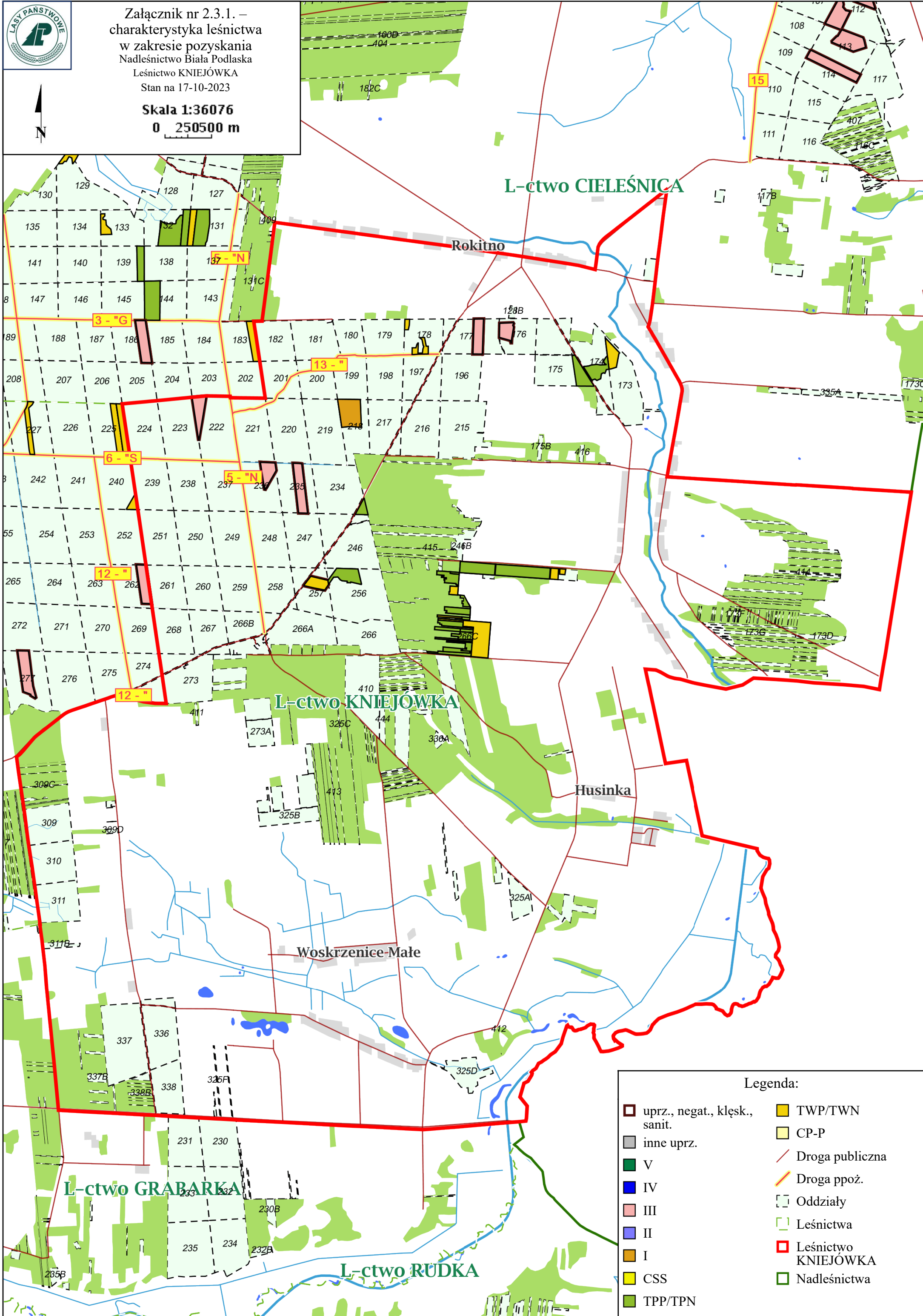
Leśnictwo CIELEŚNICA

Udział (m3) drewna iglastego [%]	75	%
Udział (m3) drewna optymalnego do pozyskania w technologii maszynowej [%]	63	%
Udział (m3) rębni pierwszych w cięciach rębnych ogółem [%]	11	%
Udział (m3) drewna pozyskiwanego z pozycji ze współczynnikiem > 1 [%]	20	%
Udział (m3) drewna zerwanego ze współczynnikiem > 1 [%]	7,7	%
Udział (m3) drewna kłodowanego (WK) iglastego w drewnie W iglastym [%]	0,0	%
Udział (m3) S2 krótkiego (poniżej 1,5 mb) w S2 [%]	19	%



Załącznik nr 2.3.1. –
charakterystyka leśnictwa
w zakresie pozyskania
Nadleśnictwo Biała Podlaska
Leśnictwo KNIJÓWKA
Stan na 17-10-2023

Skala 1:36076
0 250500 m



Legenda:

	uprz., negat., kłęk., sanit.		TWP/TWN
	inne uprz.		CP-P
	V		Droga publiczna
	IV		Droga ppoż.
	III		Oddziały
	II		Leśnictwa
	I		Leśnictwo KNIJÓWKA
	CSS		Nadleśnictwa
	TPP/TPN		

Charakterystyka leśnictwa w zakresie pozyskania drewna

Leśnictwo KNIEJÓWKA

Udział (m3) drewna iglastego [%]	88	%
Udział (m3) drewna optymalnego do pozyskania w technologii maszynowej [%]	69	%
Udział (m3) rębni pierwszych w cięciach rębnych ogółem [%]	20	%
Udział (m3) drewna pozyskiwanego z pozycji ze współczynnikiem > 1 [%]	0,0	%
Udział (m3) drewna zerwanego ze współczynnikiem > 1 [%]	0,0	%
Udział (m3) drewna kłodowanego (WK) iglastego w drewnie W iglastym [%]	0,0	%
Udział (m3) S2 krótkiego (poniżej 1,5 mb) w S2 [%]	10	%