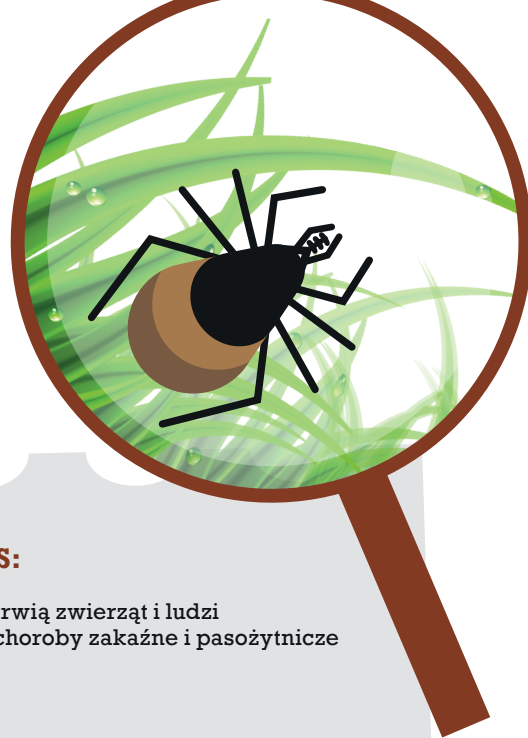


# MAŁY KLESZCZ - DUŻY PROBLEM?

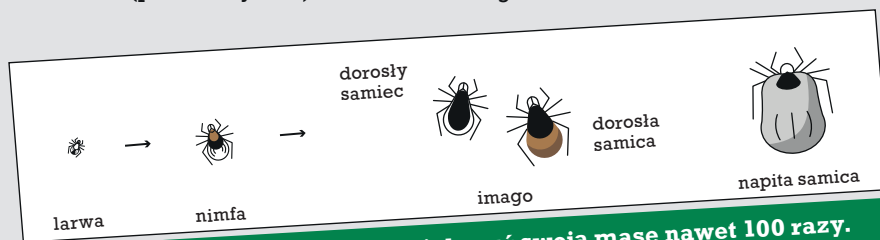


## PODEJRZANY

*Ixodes ricinus*,  
ps. **KLESZCZ POSPOLITY**

### WYSTĘPUJE W 3 GROŹNYCH POSTACIACH:

- **LARWY:** prawie przezroczysta, niewidoczna dla oka
- **NIMFY:** wielkości główki od szpilki, 2-3 mm średnicy
- **IMAGO** (postać dojrzała): ok. 4-5 mm długości

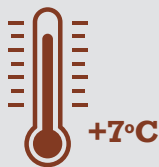
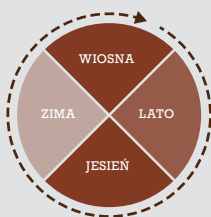


**Napity kleszcz może zwiększyć swoją masę nawet 100 razy.**

### OBSZAR I SPOSÓB DZIAŁANIA:

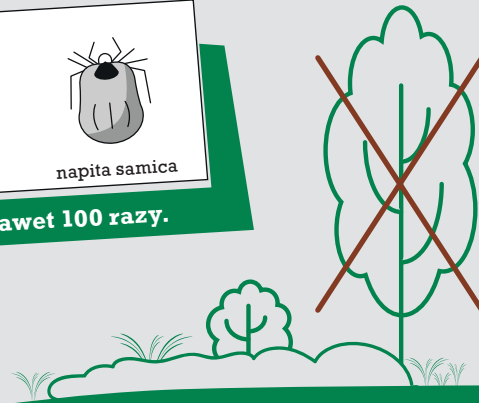
Występuje w miejscach o dużej wilgotności, porośniętych krzewami, niskimi zaroślami i trawami: na łąkach, nad stawami i jeziorami, w zagajnikach, wzdłuż dróg i ścieżek leśnych.

**Coraz częściej można go spotkać w miastach, na skwerach, w parkach czy przydomowych ogródkach, a nawet w piwnicach.**



**Zaczyna żerować kiedy temperatura gleby osiąga 5 - 7°C.**

**Najaktywniejszy jest wiosną i jesienią, w porze przedpołudniowej i przedwieczornej.**



### NIE SKACZE I NIE SPADA Z DRZEW!

„Czeka” na liściu, źdźble trawy i zahacza się, gdy obok przechodzi żywiciel.

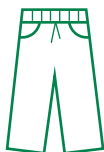
„Polując” reaguje na wibracje, zapach, stężenie dwutlenku węgla i ciepło ciała potencjalnej ofiary.

## JAK ZMNIJSZYĆ RYZYKO UKĄSZENIA PRZEZ KLESZCZA?



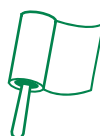
### BROŃ SIĘ:

Używaj preparatów odstrasżających kleszcze tzw. **repelentów**.



### CHROŃ SIĘ:

Wybieraj ubrania zakrywające całe ciało, najlepiej w jasnych kolorach – na nich łatwiej zobaczysz kleszcza.



### SPRAWDŹ SIĘ:

Po powrocie przejrzyj ubranie, wytrzep na dworze lub użyj rolki do ubrań. **Konieczn**ie obejrzyj **dokładnie całe swoje ciało**. Jeżeli towarzyszył Ci pies – sprawdź również jego.