



**Zarządzenie nr 10/2020  
Nadleśniczego Nadleśnictwa Nidzica**

z dnia 17.02.2020 r.

**w sprawie wprowadzenia Aneksu nr 2 do  
Regulaminu Organizacyjnego Nadleśnictwa Nidzica**

Zn. Spr.:NK.0210.2.10.2020

Na podstawie § 22 pkt. 3 Statutu Państwowego Gospodarstwa Leśnego Lasy Państwowe, wprowadzonego w życie Zarządzeniem Nr 50 Ministra Ochrony Środowiska, Zasobów Naturalnych i Leśnictwa z dnia 18 maja 1994 r. w sprawie nadania Statutu Państwowemu Gospodarstwu Leśnemu Lasy Państwowe, oraz zarządzenia Nr 90 Dyrektora Generalnego Lasów Państwowych z dnia 12 grudnia 2012 roku w sprawie ramowego regulaminu organizacyjnego Nadleśnictwa, zarządzam co następuje:

**§ 1**

Wprowadzam do stosowania Aneks nr 2 do Regulaminu Organizacyjnego Nadleśnictwa Nidzica.

**§ 2**

Zarządzenie wchodzi w życie od 01.02.2020 r.



**Nadleśniczy**

Grzegorz Tarkowski

Otrzymują: wszyscy pracownicy



**ANEKS NR 2**  
**z dnia 17.02.2020 r.**  
**do Regulaminu Organizacyjnego Nadleśnictwa Nidzica**

§ 1

W związku z potrzebą ujednoczenia nazewnictwa funkcjonującego w systemie SILP, zmianie ulega § 8 ppkt.1 a) ostatnie zdanie, otrzymuje brzmienie:

W skład Działu Gospodarki Leśnej w biurze Nadleśnictwa wchodzi stanowiska:

- Stanowisko ds. marketingu – **ZG1**
- Stanowisko ds. gospodarki drewnem – **ZG2**
- Stanowisko ds. zagospodarowania lasu – **ZG3**
- Stanowisko ds. obrotu drewnem – **ZG4**
- Stanowisko ds. stanu posiadania – **ZG5**
- Stanowisko ds. edukacji i turystyki – **ZG6**

§ 2

Zmianie ulegają następujące komórki organizacyjne:

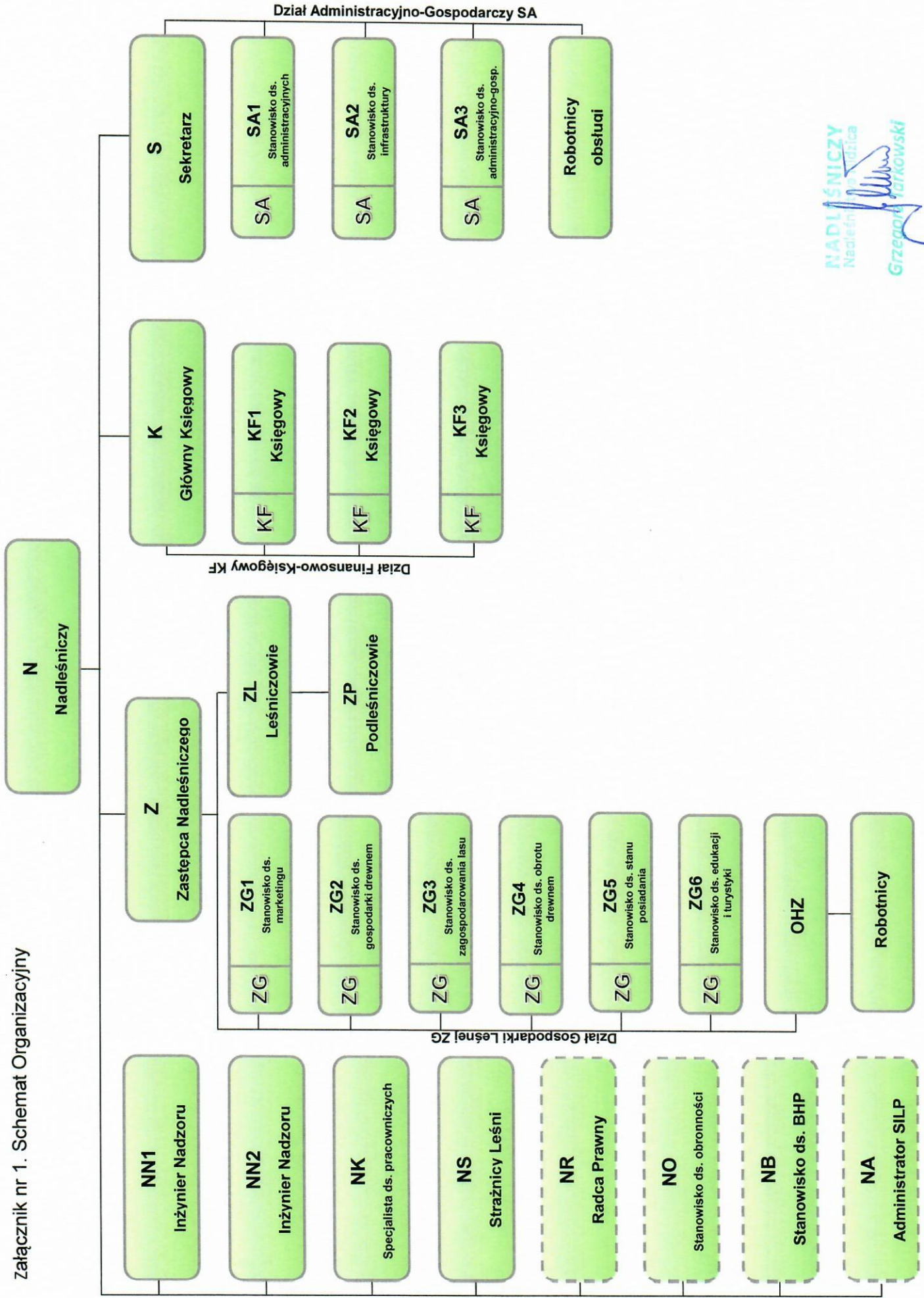
- Podleśniczy – **ZP**
- Leśniczy ds. łowieckich – **OHZ**
- Administrator SILP – **NA**

§ 3

Zmianie ulegają następujące załączniki do regulaminu:

1. Schemat Organizacyjny Nadleśnictwa Nidzica – załącznik nr 1,
2. Wykaz leśnictw Nadleśnictwa Nidzica – załącznik nr 2,
3. Wykaz osób upoważnionych do stosowania funkcji Global w systemie SILP – załącznik nr 3,
4. Wykaz etatów – załącznik nr – 4.

Załącznik nr 1. Schemat Organizacyjny





**Wykaz leśnictw Nadleśnictwa Nidzica**

**13-100 Nidzica ul. Dębowa 2A**

Lp.	Obręb	Leśnictwo	Adres leśnictwa
1	<b>Obręb Nidzica</b>	Napiwoda	13-100 Napiwoda 91
2		Zdrojek	13-113 Parowa 1
3		Janowo	13-113 Komorowo 27
4		Muszaki	13-113 Muszaki 41
5		Nidzica	13-100 Nidzica ul. M. Konopnickiej 7
6		Łyna	13-100 Nibork Drugi 16
		Szkotowo	13-124 Szkotowo 43 A
8		Napierki	13-111 Napierki 19 A
9		Więckowo	13-113 Muszaki 63
10		<b>Obręb Koniuszyn</b>	Kurki
11	Wykno		13-100 Pólko 1
12	Orłowo		13-100 Orłowo 1
13	Jeleń		13-100 Koniuszyn 6
14	Glinki		13-100 Koniuszyn 5
15	Bujaki		13-100 Bujaki 4

Nidzica, dnia

**NADLEŚNICTWO**  
Nadleśnictwo Nidzica  
  
**Grzegorz Tarkowski**



## Nadleśnictwo Nidzica

Załącznik Nr 3 do Regulaminu Organizacyjnego Nadleśnictwa Nidzica  
Wykaz osób upoważnionych do stosowania funkcji GLOBAL w systemie SILP  
w Nadleśnictwie Nidzica,

Lp.	Symbol/stanowisko	Zakres
1	NN1	zgodnie z zakresem kompetencji
2	NN2	zgodnie z zakresem kompetencji
3	NK	zgodnie z zakresem kompetencji
4	Z	zgodnie z zakresem kompetencji
5	ZG1	zgodnie z zakresem kompetencji
6	ZG2	zgodnie z zakresem kompetencji
7	ZG3	zgodnie z zakresem kompetencji
8	ZG4	zgodnie z zakresem kompetencji
9	ZG5	zgodnie z zakresem kompetencji
10	ZG6	zgodnie z zakresem kompetencji
11	ZL1 – ZL15	zgodnie z zakresem kompetencji
12	ZP1 – ZP15	zgodnie z zakresem kompetencji
13	OHZ	zgodnie z zakresem kompetencji
14	K	zgodnie z zakresem kompetencji
15	KF1	zgodnie z zakresem kompetencji
16	KF2	zgodnie z zakresem kompetencji
17	KF3	zgodnie z zakresem kompetencji
18	S	zgodnie z zakresem kompetencji
19	SA1	zgodnie z zakresem kompetencji
20	SA2	zgodnie z zakresem kompetencji
21	SA3	zgodnie z zakresem kompetencji



**WYKAZ ETATÓW  
W NADLEŚNICTWIE NIDZICA**

Pion nadzorczy, komórka organizacyjna	Stanowisko pracy	Symbol	Etaty osobowe	
			Służba leśna	Poza służbą leśną
1	2	3	4	5

**I. BIURO NADLEŚNICTWA**

Nadleśniczy	Nadleśniczy	<b>N</b>	<b>1</b>	-
Pion Nadzorczy Nadleśniczego	Zastępca Nadleśniczego	<b>Z</b>	<b>1</b>	-
	Główny księgowy	<b>K</b>	<b>1</b>	-
	Inżynier nadzoru	<b>NN1</b>	<b>1</b>	-
	Inżynier nadzoru	<b>NN2</b>	<b>1</b>	-
	Sekretarz	<b>S</b>	<b>1</b>	-
	Specjalista ds. pracowniczych	<b>NK</b>	-	<b>1</b>
Posterunek Straży Leśnej NS	Starszy Strażnik Leśny	<b>NS</b>	<b>1</b>	-
	Strażnik Leśny	<b>NS1</b>	<b>1</b>	-



## Nadleśnictwo Nidzica

Dział Gospodarki Leśnej ZG	Starszy Specjalista ds. marketingu	<b>ZG1</b>	1	-
	Referent ds. gospodarki drewnem	<b>ZG2</b>	-	1
	Starszy Specjalista ds. zagospodarowania lasu	<b>ZG3</b>	1	-
	Referent ds. obrotu drewnem	<b>ZG4</b>		1
	Starszy Specjalista ds. stanu posiadania	<b>ZG5</b>	1	-
	Referent ds. edukacji i turystyki	<b>ZG6</b>		1
Dział Finansowo- Księgowy KF	Starszy księgowy	<b>KF1</b>	-	1
	Księgowy	<b>KF2</b>	-	1
	Księgowy	<b>KF3</b>	-	1
Dział Administracyjno – Gospodarczy SA	Referent ds. administracyjnych	<b>SA1</b>	-	1
	Specjalista ds. infrastruktury	<b>SA2</b>	-	1
	Referent ds. administracyjno – gospodarczych	<b>SA3</b>	-	1



II. LEŚNICTWA

1	2	3	4	5
Napiwoda ZL1	Leśniczy	ZL1	1	-
	Podleśniczy	ZP1	1	-
Zdrojek ZL2	Leśniczy	ZL2	1	-
	Podleśniczy	ZP2	1	-
Janowo ZL3	Leśniczy	ZL3	1	-
	Podleśniczy	ZP3/1	1	-
	Podleśniczy	ZP3/2	1	-
Muszaki ZL4	Leśniczy	ZL4	1	-
	Podleśniczy	ZP4	1	-
Nidzica ZL5	Leśniczy	ZL5	1	-
	Podleśniczy	ZP5	1	-
Łyna ZL6	Leśniczy	ZL6	1	-
	Podleśniczy	ZP6	1	-





## Nadleśnictwo Nidzica

Szkotowo ZL7	Leśniczy	ZL7	1	-
	Podleśniczy	ZP7	1	-
Napierki ZL8	Leśniczy	ZL8	1	-
	Podleśniczy	ZP8	1	-
Kurki ZL9	Leśniczy	ZL9	1	-
	Podleśniczy	ZP9	1	-
Wykno ZL10	Leśniczy	ZL10	1	-
	Podleśniczy	ZP10	1	-
Orłowo ZL11	Leśniczy	ZL11	1	-
	Podleśniczy	ZP11	1	-
Jeleń ZL12	Leśniczy	ZL12	1	-
	Podleśniczy	ZP12	1	-
Glinki ZL13	Leśniczy	ZL13	1	-
	Podleśniczy	ZP13	1	-



## Nadleśnictwo Nidzica

Bujaki ZL14	Leśniczy	ZL14	1	-
	Podleśniczy	ZP14	1	-
Więckowo ZL15	Leśniczy	ZL15	1	-
	Podleśniczy	ZP15	1	-
OHZ	Leśniczy ds. łowieckich	OHZ	1	-

NADLEŚNICZY  
Nadleśnictwo Nidzica  
*Grzegorz Turkowski*



**III. PRACOWNICY ZATRUDNIENI NA STANOWISKACH ROBOTNICZYCH**

1	2	3	4	5
Dział Administracyjno – Gospodarczy SA	Pracownik obsługi/ sprzątaczką	-	-	1
	Konserwator	-	-	1
Dział Gospodarki Leśnej ZG	Robotnik leśny	-	-	1
	Robotnik pomocniczy	-	-	1
	Robotnik pomocniczy	-	-	1
Razem	-	-	43	15

Nidzica, dnia

NADLEŚNICZY  
Nadleśnictwo Nidzica  
  
Grzegorz Palkowski