



WOF.261.1.61.2022.MR

Załącznik nr 1 do SWZ

## 1. OPIS PRZEDMIOTU ZAMÓWIENIA

Przedmiotem zamówienia jest usługa na wykonanie zabiegów ochronnych polegających na usuwaniu roślin inwazyjnych i ekspansywnych w rezerwach przyrody: „Jaśkowice”, „Kamieniec”, „Lesisko” i „Śnieżycza”.

## 2. ZAKRES ZAMÓWIENIA

Zamówienie obejmuje następujący zakres prac:

Lp	Lokalizacja	Zakres prac	Opis prac	Rozmiar prac	Termin wykonania
1.	<b>Rezerwat przyrody „Jaśkowice”:</b> powiat opolski, gmina Prószków, obręb ew. Ligota Prószkowska	Ograniczenie populacji rdestowca ostrokończystego <i>Reynoutria japonica</i>	Wykopywanie osobników rdestowca ostrokończystego (wraz z systemem korzeniowym), z usunięciem pozyskanej biomasy poza teren rezerwatu, a następnie zutylizowanie (zabieg dwukrotny). Dokładny termin rozpoczęcia kolejnych zabiegów zostanie ustalony z nadzorem przyrodniczym	Na pow. ok. 0,05 ha zwarcie mniej niż 5% ( Ryc.1)	I zabieg: do 16.09.2022r.  II zabieg: do 30.09.2022 r.
2.	<b>Rezerwat przyrody „Kamieniec”:</b> powiat kluczborski, gmina Lasowice Wielkie, obręb ew. Chudoba i Szumirad	Usuwanie rudbekii nagiej <i>Rudbeckia laciniata</i>	Wyrwanie osobników rudbekii nagiej (wraz z całym kłączem), z usunięciem pozyskanej biomasy poza teren rezerwatu (zabieg trzykrotny niedopuszczający do zawiązania się nasion). Dokładny termin rozpoczęcia kolejnych zabiegów zostanie ustalony z nadzorem przyrodniczym. Teren silnie podmokły.	ok. 0,6 ha powierzchni – pokrycie rudbekią nagą 30 % (Ryc.2)	I zabieg: do 16.09.2022r.  II zabieg: do 23.09.2022r.  III zabieg do 30.09.2022 r.
3.	<b>Rezerwat przyrody „Lesisko”:</b> powiat	Ograniczenie wzrostu ekspansywnych roślin zielnych	1. Wykoszenie ekspansywnych roślin zielnych (trzcinnik, nawłóć, jeżyn, odrostów	Pow. ok. 0,45 ha (Ryc.3)	1. I zabieg: do 16.09.2022r.



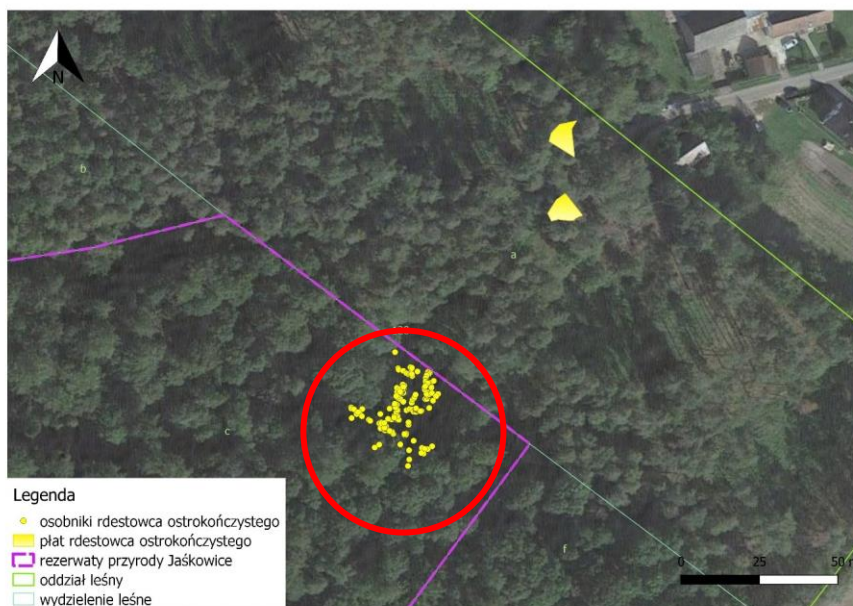
	krapkowicki, gmina Zdzieszowice, obręb ew. Żyrowa	oraz odrostów i podrostu olchy i bzu czarnego w gniazdach z odnowieniem buka, naprawa ogrodzenia	bzu czarnego) zagłuszających odnowienie buka zwyczajnego (zabieg dwukrotny). 2. Naprawa ogrodzenia (wymiana ok. 6-10 słupków oraz naciągnięcie siatki wraz z poprawą mocowań na ok.15 słupkach)		II zabieg: do 30.09.2022r.  2. do 16.09.2022r.
4.	<b>Rezerwat przyrody „Śnieżycy”:</b> Powiat nyski, gmina Nysa, obręb ew. Przełęk	Zwalczanie nawłoci późnej <i>Solidago gigantea</i>	Wyrwanie osobników nawłoci (wraz z całym kłączeniem), z usunięciem pozyskanej biomasy poza teren rezerwatu (zabieg dwukrotny nie dopuszczający do zawiazania się nasion). Dokładny termin rozpoczęcia kolejnych zabiegów zostanie ustalony z nadzorem przyrodniczym	Pow. ok.50 m <sup>2</sup> (Ryc.4)	I zabieg: do 16.09.2022 r.  II zabieg: do 30.09.2022r.

Miejsca prowadzenia zabiegów wraz z załącznikiem graficznym (tj. lokalizacja płatów roślin inwazyjnych lub ekspansywnych objętych zamówieniem,) zostaną wskazane przez nadzór przyrodniczy, a materiały graficzne wraz z warstwami informacji przestrzennej o rozmieszczeniu płatów (format .kml lub .shp) zostaną przekazane Wykonawcy przez Zamawiającego po podpisaniu umowy, w uzgodnionym wcześniej terminie. Wskazanie wraz z przekazaniem odbędzie się w godzinach pracy Zamawiającego (pn.-pt. w godz. 7.30 – 15.30).

Lokalizacja ww. prac:



## Rezerwat przyrody „Jaśkowice”



Ryc.1 Mapa przedstawia rozmieszczenie rdestowca ostrokończystego w obrębie i bliskim sąsiedztwie rezerwatu przyrody Jaśkowice. Kolorem czerwonym oznaczono miejsca prowadzenia zabiegów ochronnych.

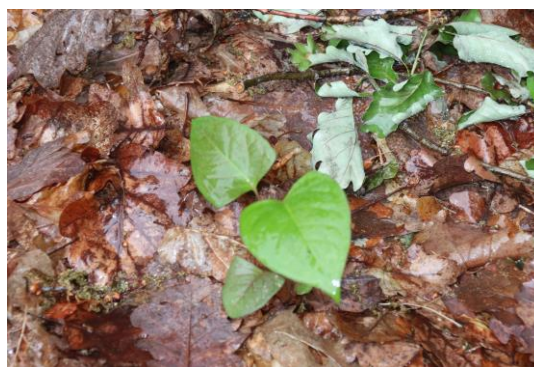
Fotografie dotyczące miejsca prowadzenia zabiegów ochronnych w rezerwacie przyrody „Jaśkowice”



Powierzchnia na której występuje płat rdestowca.

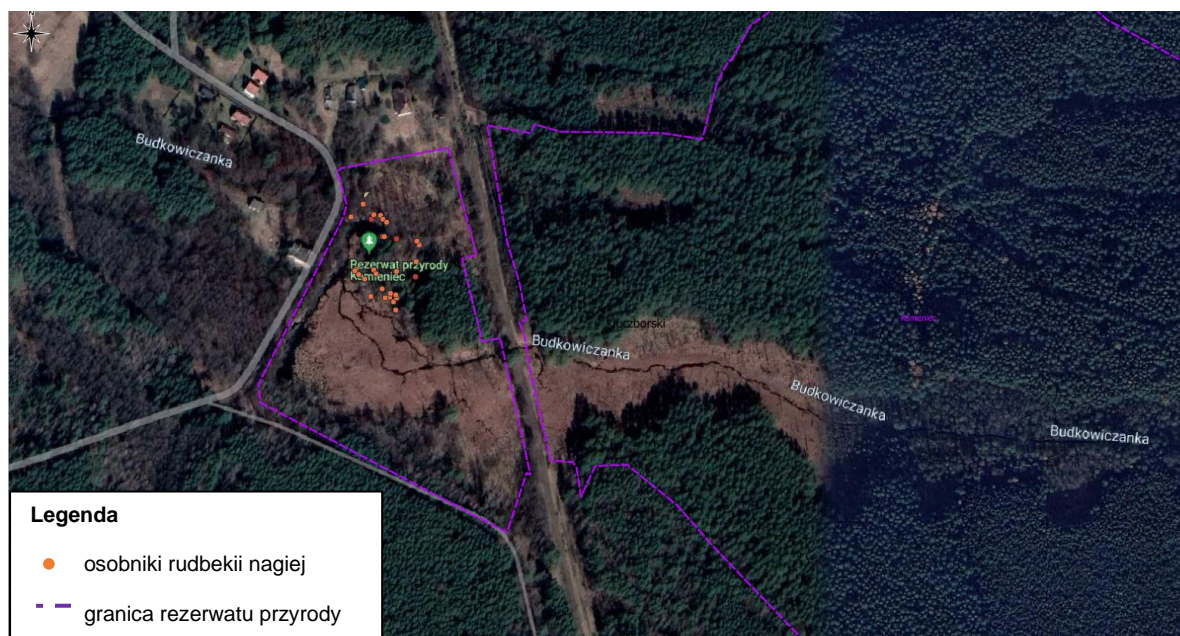


Wojewódzki Fundusz Ochrony Środowiska  
i Gospodarki Wodnej w Opolu



Rdestowiec ostrokończystego *Reynoutria japonica*

### Rezerwat przyrody „Kamieniec”



Ryc.2 Mapa przedstawia rozmieszczenie rudbekii nagiej na terenie rezerwatu przyrody „Kamieniec” Kolorem czerwonym oznaczono miejsca prowadzenia zabiegów ochronnych.

Fotografie dotyczące miejsca prowadzenia zabiegów ochronnych w rezerwacie przyrody „Kamieniec”

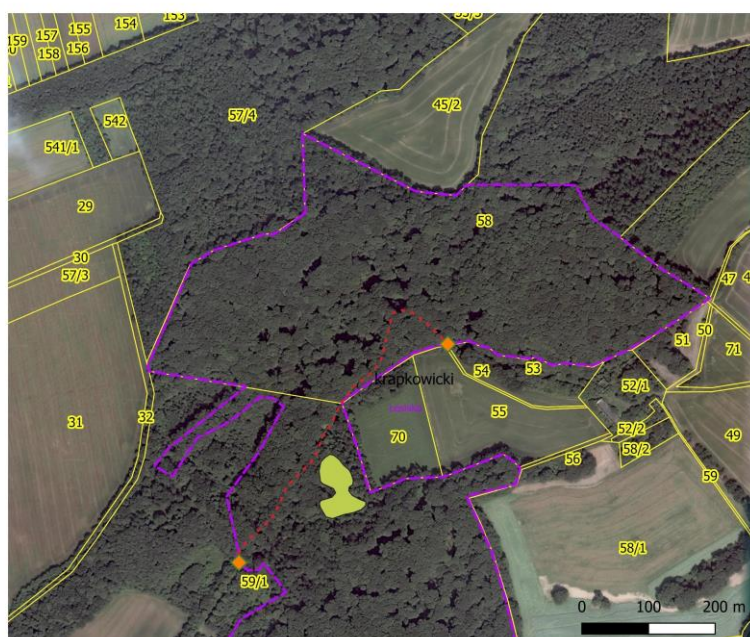


Spełniamy wymagania EMAS – zarządzamy urzędem efektywnie, oszczędnie i prośrodowiskowo  
ul. Firmowa 1, 45-594 Opole, tel.: 77 45-26-230, fax: 77 45-26-231, rdos.opole@rdos.gov.pl, www.opole.rdos.gov.pl



Teren silnie podmokły, mokradła, wymagany wodory do poruszania się w terenie.

### Rezerwat przyrody „Lesisko”



Legenda

- granica rezerwatu przyrody
- działki ewidencyjne
- nasady
- udostępniony szlak pieszy

Ryc.3. Mapa przedstawia powierzchnię na której prowadzone będą zabiegi ochronne (poligon zielony) w rezerwacie przyrody „Lesisko”

Fotografie dotyczące miejsca prowadzenia zabiegów ochronnych w rezerwacie przyrody „Lesisko”



Wojewódzki Fundusz Ochrony Środowiska  
i Gospodarki Wodnej w Opolu

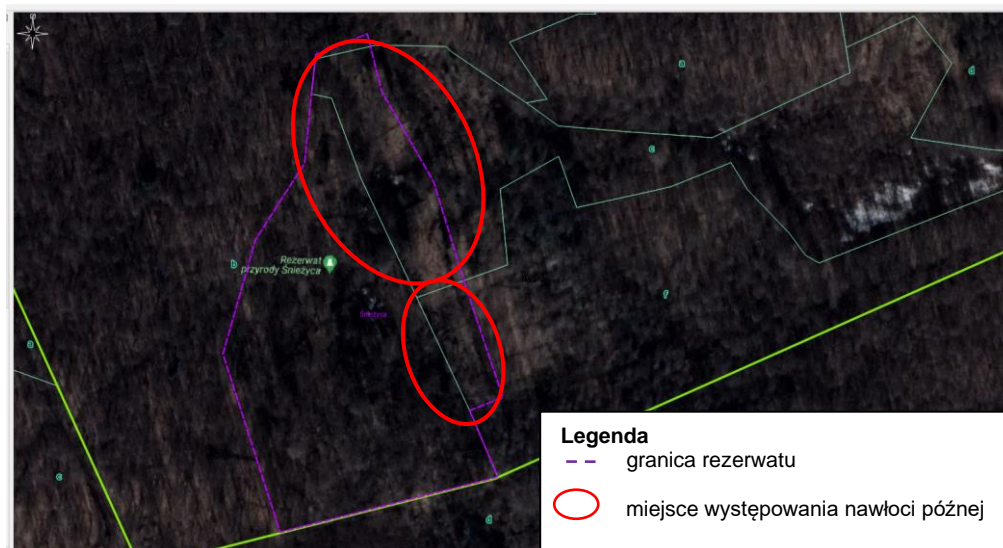


Powierzchnia przeznaczona do wykaszania, na której posadzono gatunki buku i klonu.



Stan ogrodzenia wymagający naprawa tj. wymiany niektórych słupków i naciągnięcia siatki wraz z jej mocowaniem.

### Rezerwat przyrody „Śnieżycy”



Ryc.4. Mapa przedstawia powierzchnię na której prowadzone będą zabiegi ochronne usuwanie nawłoci późnej w rezerwacie przyrody „Śnieżycy”



Spełniamy wymagania EMAS – zarządzamy urzędem efektywnie, oszczędnie i prośrodowiskowo  
ul. Firmowa 1, 45-594 Opole, tel.: 77 45-26-230, fax: 77 45-26-231, rdos.opole@rdos.gov.pl, www.opole.rdos.gov.pl



Wojewódzki Fundusz Ochrony Środowiska  
i Gospodarki Wodnej w Opolu



REGIONALNA  
DYREKCJA  
OCHRONY  
ŚRODOWISKA  
W OPOLU

Fotografie dotyczące miejsca prowadzenia zabiegów ochronnych w rezerwacie przyrody „Śnieżca”



Po lewej stronie nawłoc późna *Solidago gigantea*, po prawej stronie obszar działań ochronnych (nawłoc późna występuje tutaj punktowo, nie powierzchniowo).

### 3. WYMAGANIA DOTYCZĄCE REALIZACJI ZAMÓWIENIA

1. Minimum 3 dni przed rozpoczęciem prac Wykonawca poinformuje Zamawiającego o zamiarze rozpoczęcia prac.
2. Kierownika ww. prac zapewni Wykonawca zgodnie ze złożoną przez Wykonawcę ofertą.
3. Nadzór przyrodniczy nad sposobem i zakresem realizacji zamówienia zapewni Zamawiający. Kierownik prac będzie zobligowany do stałego kontaktu z nadzorem przyrodniczym (w godzinach pracy RDOŚ w Opolu), w szczególności w zakresie sygnalizowania ewentualnych nieprawidłowości w wykonaniu prac, określania działań niezbędnych dla właściwej realizacji czynności objętych zamówieniem i bieżącej kontroli ich wykonania.
4. Oferent deklaruje się, że posiada sprzęt do odczytu i stosowania warstw przestrzennych w momencie składania oferty.
5. Zastosowanie oleju biodegradowalnego do podkaszarek tarczowych oraz maty sorpcyjnej w przypadku uzupełniania paliwa do podkaszarek spalinowych stosowanych do wykoszenia trzciny.

### 4. TERMINY WYKONYWANIA ZAMÓWIENIA

Terminy wykonania prac do 30.09.2022r. z uwzględnieniem terminów dla poszczególnych zabiegów, które zostały przedstawiono w tabeli opisującej szczegółowy zakres zamówienia.



Spełniamy wymagania EMAS – zarządzamy urzędem efektywnie, oszczędnie i prośrodowiskowo  
ul. Firmowa 1, 45-594 Opole, tel.: 77 45-26-230, fax: 77 45-26-231, rdos.opole@rdos.gov.pl, www.opole.rdos.gov.pl