

WOJEWÓDZKA STACJA SANITARNO-EPIDEMIOLOGICZNA W POZNANIU

Telefony:

- informacja o numerach wewnętrznych 61 8544-800
- Dyrektor WSSE w Poznaniu 61 8529-918
- e-mail WSSE w Poznaniu sekretariat@wssepoznan.pl
- Sekcja ds. Zamówień Publicznych 61 8544-890
- e-mail: zamowienia.publiczne@wssepoznan.pl

ul. Noskowskiego 23
61-705 Poznań
NIP 778 11 71 963
REGON 000294065
BDO 000207899
www.wsse-poznan.pl

EA-ZP.2600.10.2021

Poznań, 20.04.2021 r.

ZAPYTANIE CENOWE

Wojewódzka Stacja Sanitarno-Epidemiologiczna w Poznaniu zamierza zlecić wykonanie robót budowlanych:

- przystosowanie pomieszczenia pod serwerownię w budynku na osiedlu Przyjaźni 118;
 - remont pomieszczenia toalety w budynku przy Noskowskiego 23;
 - naprawa schodów do budynków przy ulic Noskowskiego 21 i Noskowskiego 23a;
- w związku z tym zwracamy się z prośbą o złożenie oferty cenowej.

Szczegółowy zakres robót ujęty jest w przedmiarach robót załączonych do niniejszego zapytania.

Wynagrodzenie ryczałtowe.

Dobór kolorystyki oraz wzorów płytek i innych materiałów zostanie dokonany z wyłonionym Wykonawcą.

Wykonawca jest odpowiedzialny za jakość wykonywanych prac i ich zgodność z przedmiarem robót oraz zawartą umową. Ponoś również odpowiedzialność za to żeby pracownicy skierowani do realizacji robót posiadali wymagane prawem uprawnienia do realizacji robót oraz byli przeszkoleni w zakresie BHP obejmującym tego typu roboty.

Uwaga! Pozycja przedmiaru robót dotycząca serwerowni nr 9 „WKNR W202-10-40-01-00 analogia Drzwi wewnętrzne drewniane jednoskrzydłowe antywłamaniowe klasy RC5, płytowe pełne, kolor buk, ościeżnica stalowa o regulowanej szerokości, kpl. okuć ze stali nierdzewnej - z pełną obróbką obsadzenia” - należy przyjąć drzwi o ustalonych parametrach, dodatkowo muszą to być drzwi przeciwpożarowe o klasie odporności ogniowej EI30, kolorystyka do uzgodnienia przed przystąpieniem do realizacji

Uwaga! Obowiązkowa wizja lokalna - oferty firm, które nie przeprowadzą wizji lokalnej nie będą brane pod uwagę. Kontakt w celu ustalenia terminu wizji: Artur Nosal: artur.nosal@wssepoznan.pl lub 515 044 096.

Termin realizacji: nie później niż do końca maja bieżącego roku, z zastrzeżeniem, że w pierwszej kolejności należy zrealizować roboty związane z pomieszczeniem serwerowni w budynku na osiedlu Przyjaźni 118 w Poznaniu.

Ofertę należy złożyć za pomocą Platformy Zakupowej Zamawiającego znajdującej się pod adresem <https://przetargi-wsse-poznan.ezamawiajacy.pl> do dnia 28 kwietnia 2021 r., do godz. 11:00.

wiepodlega

POLSKA
STULECIE ODZYSKANIA
NIEPODLEGŁOŚCI

PRZEDMIAR ROBÓT

NAZWA INWESTYCJI : Wydzielenie pomieszczenia serwerowni
ADRES INWESTYCJI : Poznań
os. Przyjaźni 118
INWESTOR : Wojewódzka Stacja Sanitarno-Epidemiologiczna w Poznaniu
ADRES INWESTORA : ul. Noskowskiego 23
61-705 Poznań
BRANŻA : BUDOWLANA
DATA OPRACOWANIA : KWIECIEŃ 2021

Ogółem wartość kosztorysowa robót : zł

Słownie:

WYKONAWCA :

INWESTOR :

Data opracowania
KWIECIEŃ 2021

Data zatwierdzenia

TABELA ELEMENTÓW SCALONYCH

Lp.	Nazwa	Robociz- na	Materiały	Sprzęt	Kp	Z	Uprosz- czone	RAZEM	j.el.	I.j.el	wart j. el
	Kosztorys netto										
	VAT										
	Razem brutto										

Słownie:

PRZEDMIAR

Lp.	Podstawa	Opis i wyliczenia	j.m.	Poszcz	Razem
1	wycena indywidualna	Częściowy demontaż sufitu podwieszanego typu OWA o wymiarach paneli 60x60 cm w pasie szerokości 120 cm (nad planowaną ścianką działową) 1,2*2,537	m ² m ²	 3,044	 3,044
				RAZEM	3,044
2	KNR 4-04 0504-06 analogia	Rozebranie posadzek z wykładzin z tworzyw sztucznych - rulony 4,282*2,537	m ² m ²	 10,863	 10,863
				RAZEM	10,863
3	KNR 4-01 0354-07 analogia	Wykucie z muru ościeżnic stalowych o powierzchni do 2 m ² - demontaż drzwi wraz z ościeżnicą 1	szt. szt.	 1,000	 1,000
				RAZEM	1,000
4	KNR 4-01 0329-03 analogia	Wykucie otworów w ścianach z cegieł o grub. ponad 1/2 ceg. na zaprawie wapiennej lub cementowo-wapiennej dla otworów drzwiowych 1,0*2,1*0,24	m ³ m ³	 0,504	 0,504
				RAZEM	0,504
5	KNR 404 1101-0300 analogia	Wywiezienie gruzu i materiałów z rozbiórek z terenu rozbiórki przy ręcznym załadunku i wyładunku na odległość 1 km : - samochodem dostawczym 1	m ³ m ³	 1,000	 1,000
				RAZEM	1,000
6	KNR 404 1101-0600	Nakłady uzupełniające na każdy dalszy rozpoczęty 1 km odległości transportu ponad 1 km : - samochodem dostawczym do 15 km Krotność = 14 1	m ³ m ³	 1,000	 1,000
				RAZEM	1,000
7	kalk wł.	Utylizacja materiałów z rozbiórek 1	m ³ m ³	 1,000	 1,000
				RAZEM	1,000
8	WKNR W202-10-40-01-00	Drzwi wewnętrzne drewniane jednoskrzydłowe, płytowe pełne, kolor buk, ościeżnica o regulowanej szerokości w okleinie jak skrzydło, klasa wytrzymałości 3, kpl okuć ze stali nierdzewnej - z pełną obróbką obsadzenia D1 0,9*2,0	m ² m ²	 1,800	 1,800
				RAZEM	1,800
9	WKNR W202-10-40-01-00 analogia	Drzwi wewnętrzne drewniane jednoskrzydłowe antywłamaniowe klasy RC5 , płytowe pełne, kolor buk, ościeżnica stalowa o regulowanej szerokości, kpl okuć ze stali nierdzewnej - z pełną obróbką obsadzenia D1 0,9*2,0	m ² m ²	 1,800	 1,800
				RAZEM	1,800
10	KNR 2-02 1112-05	Posadzki z wykładzin z tworzyw sztucznych bez warstwy izolacyjnej rulonowe - heterogeniczne gr. min. 2 mm, warstwa ścierna min. 0,7 mm z wywinieciem cokołów na ściany na wys. 10 cm 2,537*4,282*1,1	m ² m ²	 11,950	 11,950
				RAZEM	11,950
11	KNR 2-02 1112-09	Posadzki z wykładzin z tworzyw sztucznych - zgrzewanie wykładzin rulonowych 2,537*4,282*1,1	m ² m ²	 11,950	 11,950
				RAZEM	11,950
12	KNR 202-11-13-06-00	Listwy przyścienne PCW klejone 2,537	metr metr	 2,537	 2,537
				RAZEM	2,537
13	KNR 4-01 0304-02	Uzupełnienie ścian lub zamurowanie otworów w ścianach na zaprawie cementowo-wapiennej bloczkami z betonu komórkowego 0,9*2,1*0,24	m ³ m ³	 0,454	 0,454
				RAZEM	0,454
14	KNR 4-01 0711-02	Uzupełnienie tynków zwykłych wewnętrznych kat. III z zaprawy cementowo-wapiennej na ścianach i słupach prostokątnych na podłożu z cegły, pustaków ceramicznych, gazo- i pianobetonów (do 2 m ² w 1 miejscu) 0,9*2,1*2	m ² m ²	 3,780	 3,780
				RAZEM	3,780
15	KNR 2-02 0815-04	Wewnętrzne gładzie gipsowe, dwuwarstwowe na ścianach z elementów prefabrykowanych i betonowych wylewanych - gładź gipsowa po zamurowaniu otworu drzwiowego 1,5*2,3*2	m ² m ²	 6,900	 6,900
				RAZEM	6,900
16	KNR 2-02 0121-03	Ścianki działowe z płytek piano- lub gazobetonowych grubości 12 cm	m ²		

PRZEDMIAR

Lp.	Podstawa	Opis i wyliczenia	j.m.	Poszcz	Razem
		2,537*2,945	m ²	7,471	
				RAZEM	7,471
17	KNR 2-02 0803-03	Tynki wewnętrzne zwykłe kat. III wykonywane ręcznie na ścianach i słupach	m ²		
		2,537*2,945*2	m ²	14,943	
				RAZEM	14,943
18	KNR 2-02 0815-04	Wewnętrzne gładzie gipsowe, dwuwarstwowe na ścianach z elementów prefabrykowanych i betonowych wylewanych	m ²		
		2,537*2,945*2	m ²	14,943	
				RAZEM	14,943
19	KNR 2-02 1505-12 analogia	Dwukrotne fluatowanie powierzchni zewnętrznych pod malowanie	m ²		
		4,282*2,945+2,5*2,945 *2+4,282*2*2,945+2,537*3*2,945	m ²	74,971	
				RAZEM	74,971
20	KNR 2-02 1505-01 analogia	Dwukrotne malowanie farbami lateksowymi powierzchni wewnętrznych - tynków gładkich bez gruntowania	m ²		
		4,282*2,945+2,5*2,945 *2+4,282*2*2,945+2,537*3*2,945	m ²	74,971	
				RAZEM	74,971
21	wycena indywidualna	Ponowny montaż sufitu podwieszanego typu OWA o wymiarach paneli 60x60 cm w pasie szerokości 120 cm - dopasowanie, konstrukcji do powstałej ścianki i uzupełnienie kasetonów	m ²		
		1,2*2,537	m ²	3,044	
				RAZEM	3,044

PRZEDMIAR ROBÓT

NAZWA INWESTYCJI : Remont sanitariatu
ADRES INWESTYCJI : Poznań
ul. Nowowiejskiego 23
INWESTOR : Wojewódzka Stacja Sanitarno-Epidemiologiczna w Poznaniu
ADRES INWESTORA : ul. Noskowskiego 23
61-705 Poznań
BRANŻA : BUDOWLANA
DATA OPRACOWANIA : KWIECIEŃ 2021

Ogółem wartość kosztorysowa robót : zł

Słownie:

WYKONAWCA :

INWESTOR :

Data opracowania
KWIECIEŃ 2021

Data zatwierdzenia

PRZEDMIAR

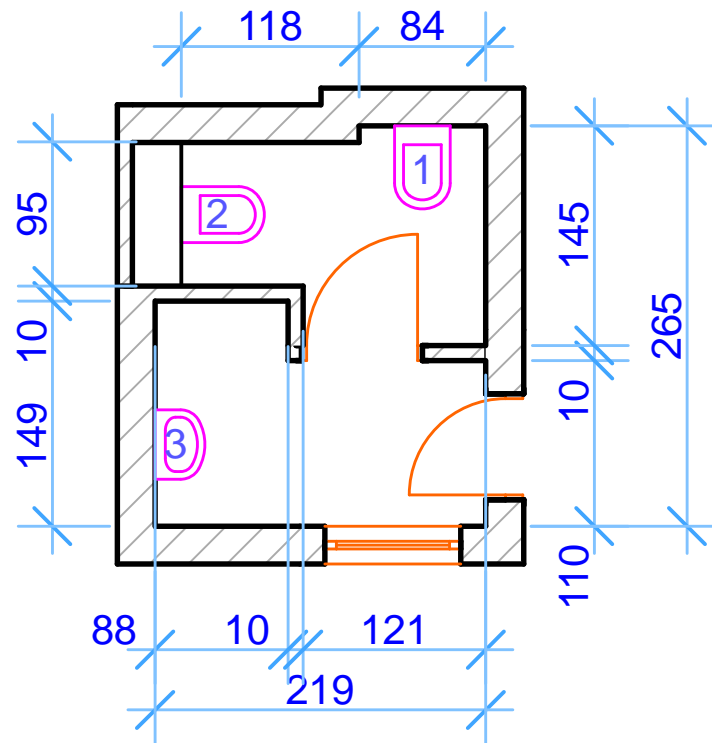
Lp.	Podstawa	Opis i wyliczenia	j.m.	Poszcz	Razem
1		ROBOTY BUDOWLANE			
1	KNR 4-01 d.1 0354-07 analogia	Wykucie z muru ościeżnic stalowych o powierzchni do 2 m2 - demontaż drzwi wraz z ościeżnicą	szt.		
		2	szt.	2,000	
				RAZEM	2,000
2	KNR-W 4-01 d.1 0820-08 wycena indywidualna	Rozebranie okładziny ściennej z płytek ceramicznych	m ²		
		2,1*(2,55*2+1,955*4+1,5*2)-0,8*2,0*5	m ²	25,432	
				RAZEM	25,432
3	KNR 4-04 d.1 0504-03 analogia	Rozebranie posadzek z płytek ceramicznych	m ²		
		2,55*1,955	m ²	4,985	
				RAZEM	4,985
4	KNR 4-01 d.1 0348-03 analogia	Rozebranie ścianki z cegieł o grub. 1/2 ceg. na zaprawie cementowo-wapiennej	m ²		
		1,3*2,712+1,5*2,712	m ²	7,594	
				RAZEM	7,594
5	KNR 404 d.1 1101-0300 analogia	Wywiezienie gruzu i materiałów z rozbiórek z terenu rozbiórki przy ręcznym załadunku i wyładunku na odległość 1 km : - samochodem dostawczym	m ³		
		(0,8*2,0*0,1+25,432*0,03+4,985*0,05+7,594*0,15)*1,5+1	m ³	4,467	
				RAZEM	4,467
6	KNR 404 d.1 1101-0600	Nakłady uzupełniające na każdy dalszy rozpoczęty 1 km odległości transportu ponad 1 km : - samochodem dostawczym do 15 km Krotność = 14	m ³		
		3,467+1	m ³	4,467	
				RAZEM	4,467
7	kalk wł. d.1	Utylizacja materiałów z rozbiórek	m ³		
		3,467+1	m ³	4,467	
				RAZEM	4,467
8	KNR 4-01 d.1 0326-01 analogia	Zamurowanie bruzd poziomych o szerokości 1/2 ceg. z przewodami instalacyjnymi w ścianach z cegieł	m		
		8	m	8,000	
				RAZEM	8,000
9	KNR 4-01 d.1 0336-01 analogia	Wykucie bruzd poziomych i pionowych 1/4x1/2 ceg. w ścianach z cegieł na zaprawie cementowo-wapiennej pod instalacje wod-kan	m		
		8	m	8,000	
				RAZEM	8,000
10	KNR 2-02 d.1 2003-04	Ścianki działowe GR z płyt gips.-kart. wodoodpornych na rusztach metalowych pojedynczych z pokryciem obustronnym dwuwarstwowo 100-02	m ²		
		2,712*1,60	m ²	4,339	
				RAZEM	4,339
11	KNR 2-02 d.1 2006-03	Okładziny z płyt gipsowo-kartonowych (suche tynki gipsowe) pojedyncze na ścianach na rusztach - zabudowa GEBERITu	m ²		
		0,95*2,712	m ²	2,576	
				RAZEM	2,576
12	KNR 2-02 d.1 2006-07 analogia	Okładziny z płyt gipsowo-kartonowych (suche tynki gipsowe) - dodatek za drugą warstwę na rusztach na ścianach - warstwa z płyty OSB gr. 10 mm	m ²		
		2,576	m ²	2,576	
				RAZEM	2,576
13	KNR AT-23 d.1 0101-08	Przygotowanie podłoża pod wykonanie okładzin podłogowych - gruntowanie epoksydowym gruntownikiem	m ²		
		5,105	m ²	5,105	
				RAZEM	5,105
14	KNR 2-02 d.1 1115-01 analogia	Warstwa wyrównująca polimero-cementowa grubości 10-15 mm pod okładziny z płytek ceramicznych	m ²		
		5,105	m ²	5,105	
				RAZEM	5,105
15	KNR AT-23 d.1 0206-03	Okładziny podłogowe z płytek z kamieni sztucznych o regularnych kształtach na zaprawie klejowej cienkowarstwowej; płytki o wymiarach 30x30 cm	m ²		
		5,105	m ²	5,105	
				RAZEM	5,105
16	KNR AT-22 d.1 0101-06	Przygotowanie podłoża pod wykonanie okładzin ściennych - gruntowanie epoksydowym gruntownikiem	m ²		

PRZEDMIAR

Lp.	Podstawa	Opis i wyliczenia	j.m.	Poszcz	Razem
		2,712*(0,95+1,18+0,1+0,84+1,45+1,21+0,1+0,88+1,21+0,5+0,88+1,49+2,19+1,1)-0,9*2,0*3	m ²	32,785	
				RAZEM	32,785
17	KNR AT-22 d.1 0101-04	Przygotowanie podłoża pod wykonanie okładzin ściennych - naprawa podłoża przez szpachlowanie - warstwy zaprawy o grubości 1 mm	m ²		
		32,785	m ²	32,785	
				RAZEM	32,785
18	KNR AT-22 d.1 0101-05	Przygotowanie podłoża pod wykonanie okładzin ściennych - naprawa podłoża przez szpachlowanie; pogrubienie warstwy zaprawy do 10 mm	m ²		
		Krotność = 9	m ²	32,785	
		32,785		RAZEM	32,785
19	KNR AT-22 d.1 0204-07	Okładziny ścienne z płytek z kamieni sztucznych o regularnych kształtach na zaprawie klejowej cienkowarstwowej; płytki o wymiarach 30x60 cm	m ²		
		32,785	m ²	32,785	
				RAZEM	32,785
20	WKNR d.1 W202-10-40-01-00	Drzwi wewnętrzne drewniane jednoskrzydłowe 80/200 cm w świetle ościeżnicy, płytowe pełne, kolor buk, ościeżnica o regulowanej szerokości w okleinie jak skrzydło, kpl okuć ze stali nierdzewnej - z pełną obróbką obsadzenia	m ²		
		D1	m ²	1,600	
		0,8*2,0		RAZEM	1,600
21	KNR 2-02 d.1 0815-06	Wewnętrzne gładzie gipsowe, dwuwarstwowe na sufitach z elementów prefabrykowanych i betonowych wylewanych	m ²		
		1,35*1,24+0,73*0,95+1,23*1,20+0,87*1,45	m ²	5,105	
				RAZEM	5,105
22	KNR 2-02 d.1 1505-12 analogia	Dwukrotne fluatowanie powierzchni zewnętrznych pod malowanie	m ²		
		5,105	m ²	5,105	
				RAZEM	5,105
23	KNR 2-02 d.1 1505-01 analogia	Dwukrotne malowanie farbami emulsyjnymi powierzchni wewnętrznych - tynków gładkich bez gruntowania	m ²		
		5,105	m ²	5,105	
				RAZEM	5,105
2		ROBOTY SANITARNE			
24	KNR 4-02 d.2 0132-01 analogia	Demontaż baterii umywalkowej i zmywakowej	szt.		
		2	szt.	2,000	
				RAZEM	2,000
25	KNR 4-02 d.2 0133-01 analogia	Demontaż zaworu przelotowego o śr. 15-20 mm	szt.		
		2	szt.	2,000	
				RAZEM	2,000
26	KNR 4-02 d.2 0235-06 analogia	Demontaż umywalki	kpl.		
		2	kpl.	2,000	
				RAZEM	2,000
27	KNR 4-02 d.2 0235-08 analogia	Demontaż ustępu z zabudową typu GEBERIT	kpl.		
		2	kpl.	2,000	
				RAZEM	2,000
28	KNR 4-02 d.2 0233-06 analogia	Demontaż podejścia odpływowego z rur z PCW o śr. 50 mm	szt.		
		2	szt.	2,000	
				RAZEM	2,000
29	KNR 4-02 d.2 0233-08 analogia	Demontaż podejścia odpływowego z rur z PCW o śr. 110 mm	szt.		
		2	szt.	2,000	
				RAZEM	2,000
30	KNR 4-02 d.2 0114-01 analogia	Demontaż rurociągu stalowego ocynkowanego o śr. 15-20 mm	m		
		8	m	8,000	
				RAZEM	8,000

PRZEDMIAR

Lp.	Podstawa	Opis i wyliczenia	j.m.	Poszcz	Razem
31	KNR 2-15/ d.2 GEBERIT 0102-01 analogia	Elementy montażowe Geberit Unifix do miski ustępowej montowane przy ścianie masywnej	kpl.		
		1	kpl.	1,000	
				RAZEM	1,000
32	KNR-W 2-15 d.2 0112-01 analogia	Rurociągi z tworzyw sztucznych (PP, PE, PB) o śr. zewnętrznej 20 mm o połączeniach zgrzewanych, na ścianach w budynkach niemieszkalnych	m		
		8	m	8,000	
				RAZEM	8,000
33	KNR-W 2-15 d.2 0116-01 analogia	Dotatki za podejścia dopływowe w rurociągach z tworzyw sztucznych do baterii, wc, bidetu itp. o połączeniu sztywnym o śr. zewnętrznej 20 mm	szt.		
		5	szt.	5,000	
				RAZEM	5,000
34	KNR-W 2-15 d.2 0116-07 analogia	Dotatki za podejścia dopływowe w rurociągach z tworzyw sztucznych do zaworów czepalnych, baterii, płuczek o połączeniu elastycznym z tworzywa o śr. zewnętrznej 20 mm	szt.		
		4	szt.	4,000	
				RAZEM	4,000
35	KNR-W 2-15 d.2 0211-01 analogia	Dotatki za wykonanie podejść odpływowych z PVC o śr. 50 mm o połączeniach wciskowych	podej.		
		2	podej.	2,000	
				RAZEM	2,000
36	KNR-W 2-15 d.2 0211-03 analogia	Dotatki za wykonanie podejść odpływowych z PVC o śr. 110 mm o połączeniach wciskowych	podej.		
		1	podej.	1,000	
				RAZEM	1,000
37	KNR 2-15/ d.2 GEBERIT 0104-01 analogia	Urządzenia sanitarne na elemencie montażowym - ustęp	kpl.		
		1	kpl.	1,000	
				RAZEM	1,000
38	KNR 2-15/ d.2 GEBERIT 0105-01 analogia	Przyciski do spłuczek podtynkowych	kpl.		
		1	kpl.	1,000	
				RAZEM	1,000
39	KNR-W 2-15 d.2 0130-01 analogia	Zawory przelotowe i zwrotne instalacji wodociągowych z rur stalowych o śr. nominalnej 15 mm	szt.		
		5	szt.	5,000	
				RAZEM	5,000
40	KNR-W 2-15 d.2 0137-01 analogia	Baterie umywalkowe lub zmywakowe ściennie o śr. nominalnej 15 mm	szt.		
		1	szt.	1,000	
				RAZEM	1,000
41	KNR-W 2-15 d.2 0230-02 analogia	Umywalki pojedyncze porcelanowe z syfonem gruszkowym	kpl.		
		1	kpl.	1,000	
				RAZEM	1,000
42	KNR-W 2-15 d.2 0230-05 analogia	Półpostument porcelanowy do umywalk	kpl.		
		1	kpl.	1,000	
				RAZEM	1,000
43	KNR-W 2-15 d.2 0234-05 analogia	Bidety z baterią i syfonem	kpl.		
		1	kpl.	1,000	
				RAZEM	1,000
44	KNR-W 2-15 d.2 0127-03 analogia	Próba szczelności instalacji wodociągowych z rur z tworzyw sztucznych w budynkach niemieszkalnych (rurociąg o śr. do 63 mm)	m		
		Obmiar dodatkowy - ilość prób szczelności			
		1	prób.		1,000
		8	m	8,000	
				RAZEM	8,000



- 1 - bidet wraz z baterią
- 2 - zestaw podtynkowy z ustępem
- 3 - umywalka naścienna

ARANŻACJA WC

Poznań, ul. Noskowskiego 23

SKALA 1:50

PRZEDMIAR ROBÓT

NAZWA INWESTYCJI : Remont schodów
ADRES INWESTYCJI : Poznań
ul. Noskowskiego 21
ul. Noskowskiego 23a
INWESTOR : Wojewódzka Stacja Sanitarno-Epidemiologiczna w Poznaniu
ADRES INWESTORA : ul. Noskowskiego 23
61-705 Poznań
BRANŻA : BUDOWLANA
DATA OPRACOWANIA : KWIECIEŃ 2021

Ogółem wartość kosztorysowa robót : zł

Słownie:

WYKONAWCA :

INWESTOR :

Data opracowania
KWIECIEŃ 2021

Data zatwierdzenia

PRZEDMIAR

Lp.	Podstawa	Opis i wyliczenia	j.m.	Poszcz	Razem
1		SCHODY - NOSKOWSKIEGO 21			
1	KNR 4-04 d.1 0504-03 analogia	Rozebranie okładzin stopni z płytek ceramicznych (stopnie + podstopnie + podest) 2,07*1,3+2,15*0,32*5+2,15*0,17*5+2,6*0,32*2+2,6*0,17*2	m ² m ²		
				10,506	
				RAZEM	10,506
2	KNR 4-04 d.1 0504-01 analogia	Rozebranie wierzchniej warstwy stopni i podestu schodów cementowych o grubości 4 cm 2,07*1,3+2,15*0,32*5+2,6*0,32*2	m ² m ²		
				7,795	
				RAZEM	7,795
3	KNR 404 d.1 1101-0300 analogia	Wywiezienie gruzu i materiałów z rozbiórek z terenu rozbiórki przy ręcznym załadunku i wyładunku na odległość 1 km : - samochodem dostawczym 10,506*0,05*1,5+7,795*0,04*1,5	m ³ m ³		
				1,256	
				RAZEM	1,256
4	KNR 404 d.1 1101-0600	Nakłady uzupełniające na każdy dalszy rozpoczęty 1 km odległości transportu ponad 1 km : - samochodem dostawczym do 15 km Krotność = 14 1,256	m ³ m ³		
				1,256	
				RAZEM	1,256
5	kalk wł. d.1	Utylizacja materiałów z rozbiórek 1,256	m ³ m ³		
				1,256	
				RAZEM	1,256
6	wycena indywidualna d.1	Okładziny schodów zewnętrznych z prefabrykowanych okładzin kątowych prostych gr. 4 cm, wymiary stopni 17 x 32 cm, układane na zaprawie betonowej na wcześniej przygotowanych stopniach 2,15*6+2,6*2	m m		
				18,100	
				RAZEM	18,100
7	wycena indywidualna d.1	Podest z prefabrykowanych okładzin gr. 4 cm, układane na zaprawie betonowej na wcześniej przygotowanym podłożu 2,07*1,0	m ² m ²		
				2,070	
				RAZEM	2,070
8	kalk. własna d.1	Oczyszczenie murków z istniejącego tynku mozaikowego 1,6*1,0+0,6*2,2*2	m ² m ²		
				4,240	
				RAZEM	4,240
9	KNR-W 2-02 d.1 2601-05 analogia	Docieplenie płytami styropianowymi i pokrycie wyprawami elewacyjnymi- dodatkowa warstwa siatki (parter) - naprawa ścian po skuciu stopni i podestu (ściany boczne schodów) 1,6*1,0+0,6*2,2*2	m ² m ²		
				4,240	
				RAZEM	4,240
10	KNR 2-02 d.1 1505-12 analogia	Dwukrotne fluatowanie powierzchni zewnętrznych pod tynki 4,24	m ² m ²		
				4,240	
				RAZEM	4,240
11	ZKNR C-2 d.1 0118-03 analogia	Wykonywanie ręczne tynków cienkowarstwowych mozaikowych na gotowym podłożu. Tynk mozaikowy ; ściany płaskie i powierzchnie poziome; żwirki kwarcowe 1,4-2,0 mm 1,6*1,0+0,6*2,2*2	m ² m ²		
				4,240	
				RAZEM	4,240
2		SCHODY - NOSKOWSKIEGO 23 a			
12	KNR 4-01 d.2 1306-01 analogia	Demontaż balustrad schodowych stalowych 5	szt. przec. szt. przec.		
				5,000	
				RAZEM	5,000
13	KNR 4-01 d.2 0212-02 analogia	Rozbiórka elementów konstrukcji betonowych niezbrojonych o grubości ponad 15 cm - podest i stopnie wraz z okładzinami z płytek ceramicznych 1,2*2,0*0,4+1,2*0,15*0,3	m ³ m ³		
				1,014	
				RAZEM	1,014
14	KNR 404 d.2 1101-0300 analogia	Wywiezienie gruzu i materiałów z rozbiórek z terenu rozbiórki przy ręcznym załadunku i wyładunku na odległość 1 km : - samochodem dostawczym 1,014*1,5	m ³ m ³		
				1,521	
				RAZEM	1,521
15	KNR 404 d.2 1101-0600	Nakłady uzupełniające na każdy dalszy rozpoczęty 1 km odległości transportu ponad 1 km : - samochodem dostawczym do 15 km Krotność = 14 1,521	m ³ m ³		
				1,521	

PRZEDMIAR

Lp.	Podstawa	Opis i wyliczenia	j.m.	Poszcz	Razem
				RAZEM	1,521
16	kalk wł.	Utylizacja materiałów z rozbiórek	m ³		
d.2		1,521	m ³	1,521	
				RAZEM	1,521
17	KNR 2-02	Płyta betonowa podestu i stopień o grubości do 40 cm i pow. do 5 m ² - z zastosowaniem pompy do betonu - beton C30/37 XF4	m ²		
d.2	0281-01 0281-04 analogia	1,2*2,0+1,2*0,3	m ²	2,760	
				RAZEM	2,760
18	kalk. własna	Ponowny montaż balustrad schodowych stalowych przykręcanych na kotwy stalowe	kpl		
d.2		1	kpl	1,000	
				RAZEM	1,000

**Umowa numer2021
z dnia2021 r.
zawarta pomiędzy**

Wojewódzką Stacją Sanitarno-Epidemiologiczną w Poznaniu
ul. Noskowskiego 23
61-705 Poznań
zwaną dalej Zamawiającym
reprezentowaną przez:

.....

a

.....

.....

.....

.....

zwanym dalej Wykonawcą
reprezentowanym przez:

.....

W wyniku zapytania ofertowego została zawarta umowa następującej treści:

Niniejsza umowa jest konsekwencją udzielenia zamówienia publicznego na podstawie art. 2 pkt 1 ustawy z dnia 11 września 2019 r. Prawo zamówień publicznych (Dz. U. z 2019 r., poz. 2019

z późniejszymi zmianami) oraz następstwem wyboru przez Zamawiającego oferty Wykonawcy w odpowiedzi na Zapytanie Ofertowe.

§ 1

1. Zamawiający powierza, a Wykonawca przyjmuje do realizacji roboty budowlane polegające na przystosowaniu pomieszczenia pod serwerownię w budynku na osiedlu Przyjaźni 118, na remoncie pomieszczenia toalety w budynku przy Noskowskiego 23 oraz naprawie schodów do budynków przy ulic Noskowskiego 21 i Noskowskiego 23a
2. Zamawiający oświadcza, że posiada prawo do dysponowania nieruchomościami, na których realizowana będzie umowa, a przedmiot umowy nie wymaga zgłoszenia zamiaru wykonania robót do właściwego organu.
3. Zakres rzeczowy przedmiotu umowy określa opis przedmiotu zamówienia (zapytanie cenowe wraz załącznikami: przedmiarami i wizualizacją), stanowiący Załącznik nr 1 do niniejszej umowy.
4. Wykonawca zobowiązuje się do wykonania przedmiotu umowy zgodnie z opisem określonym w ust. 3 oraz złożoną ofertą. Wykonawca oświadcza, iż zawarte w tej ofercie wynagrodzenie, wynika z rzetelnej kalkulacji i rozeznania przedmiotu zamówienia.

§ 2

1. Strony ustalają następujące terminy realizacji przedmiotu umowy:

- 1) Rozpoczęcie świadczenia usług ustala się na dzień podpisania umowy.
- 2) Zakończenie robót nastąpi najpóźniej do dnia 31 maja 2021 r., z zastrzeżeniem, że w pierwszej kolejności należy zrealizować roboty związane z pomieszczeniem serwerowni

w budynku na osiedlu Przyjaźni 118 w Poznaniu.

§ 3

1. Zamawiający ustanawia koordynatora prac w osobie: Artura Nosala, kierownika Oddziału Technicznego.
2. Wykonawca ustanawia koordynatora prac w osobie:

§ 4

Wykonawca:

- 1) wykona na koszt własny niezbędne prace związane z zabezpieczeniem terenu robót wraz ze znajdującymi się na tym terenie obiektami i urządzeniami,
- 2) zapewni właściwą organizację i koordynację robót,
- 3) ponosi pełną odpowiedzialność za jakość, terminowość oraz bezpieczeństwo robót, skutki wypadków przy pracy lub szkody wyrządzone Zamawiającemu lub osobom trzecim,
- 4) zobowiązany jest do prowadzenia dokumentacji robót z należytą starannością, zgodnie z obowiązującymi przepisami,
- 5) usunie na koszt własny odpady i śmieci powstałe w wyniku realizacji przedmiotu zamówienia i zagospodaruje je lub przekaże do utylizacji zgodnie z obowiązującymi w tym zakresie przepisami,
- 6) zobowiązany jest po zakończeniu robót uporządkować teren i przekazać go zamawiającemu w terminie 3 dni od dnia podpisania protokołu odbioru końcowego.

§ 5

Wykonawca nie może zatrudniać przy realizacji przedmiotu umowy pracowników Zamawiającego, bez uzyskania jego pisemnej zgody, uwarunkowanej między innymi zobowiązaniem się Wykonawcy do odpowiedzialności za skutki wypadków przy pracy lub szkody wyrządzone Zamawiającemu lub osobom trzecim.

§ 6

1. Wykonawca zobowiązuje się do stosowania w realizacji przedmiotu umowy atestowanych materiałów.
2. Na żądanie Zamawiającego Wykonawca obowiązany jest udowodnić, że zastosowane materiały spełniają wymagania, o których mowa w ust. 1.

§ 7

1. Wynagrodzenie za wykonanie przedmiotu umowy określonego w § 1 strony ustalają na kwotę:
netto zł (słownie złotych: złotych/100)
oraz % podatku VAT w kwocie zł (słownie złotych: złotych/100),
co łącznie stanowi kwotę brutto zł (słownie złotych: złotych/100) - płatne na zasadach przewidzianych w § 8.
2. Wynagrodzenie, o którym mowa w ust. 1, w okresie realizacji przedmiotu umowy może być zmieniane w wypadku zmian wysokości podatku VAT – w stopniu i terminie odpowiadającym tym zmianom.

§ 8

1. Wynagrodzenie Wykonawcy będzie rozliczane, na podstawie faktury VAT wystawianej przez Wykonawcę w oparciu o protokół odbioru końcowego.
2. Należność z tytułu faktury będzie płatna przez Zamawiającego przelewem na rachunek

bankowy Wykonawcy wskazany na fakturze.

3. Za datę płatności przyjmuje się dzień obciążenia rachunku w banku Zamawiającego.

4. Wykonawca oświadcza, iż figuruje w wykazie podmiotów zarejestrowanych jako podatnicy VAT oraz, iż numer rachunku bankowego wskazanego na fakturach jest zgodny z numerem rachunku rozliczeniowego podanym w w/w wykazie.

5. Zamawiający nie wyraża zgody na faktury elektroniczne, za wyjątkiem obowiązku wynikającego z ustawy o elektronicznym fakturowaniu w zamówieniach publicznych, koncesjach na roboty budowlane lub usługi oraz partnerstwie publiczno-privatnym.

§ 9

1. Odbiór końcowy przedmiotu umowy ma na celu potwierdzenie Zamawiającemu przeprowadzenia przeglądów i innych wymogów określonych w opisie przedmiotu zamówienia oraz w niniejszej umowie. Zamawiający wyznaczy termin i rozpocznie odbiór końcowy w ciągu 5 dni roboczych od daty pisemnego zawiadomienia go o osiągnięciu gotowości do tego odbioru. Przedstawiciel Zamawiającego powinien posiadać pisemne pełnomocnictwo do dokonania czynności odbioru.

2. Strony postanawiają, że z czynności odbioru końcowego będzie spisany protokół zawierający wszelkie ustalenia dokonane w toku odbioru, jak też terminy wyznaczone na usunięcie ewentualnych stwierdzonych wad.

§ 10

1. Wykonawca zapłaci Zamawiającemu karę umowną:

- a) za odstąpienie od umowy przez Zamawiającego z winy Wykonawcy w wysokości 10 % ceny brutto określonej w §3 ust. 1,
- b) za opóźnienie w realizacji przedmiotu umowy w wysokości 0,5% ceny brutto określonej w §3 ust. 1 za każdy dzień opóźnienia.

2. Strony ustalają, że w razie naliczania kary umownej zgodnie z ust. 1 lit. b, Zamawiający potrąci je z wystawionej faktury.

3. Strony zastrzegają sobie prawo dochodzenia odszkodowania uzupełniającego na zasadach ogólnych.

§ 11

W sprawach nieuregulowanych niniejszą umową obowiązują przepisy kodeksu cywilnego.

§ 12

Ewentualne spory powstałe na tle realizacji niniejszej umowy będą rozstrzygane przede wszystkim ugodowo, a gdyby osiągnięcie porozumień okazało się niemożliwe – przez właściwy rzeczowo Sąd Powszechny w Poznaniu.

§ 13

Umowa niniejsza sporządzona została w 3 jednobrzmiących egzemplarzach, z których 2 otrzymuje Zamawiający.

§ 14

Wszelkie zmiany i uzupełnienia treści niniejszej umowy wymagają formy pisemnej pod rygorem nieważności.

Zamawiający

Wykonawca

Klauzula informacyjna z art. 13 RODO

Zgodnie z art. 13 ust. 1 i 2 rozporządzenia Parlamentu Europejskiego i Rady (UE) 2016/679 z dnia 27 kwietnia 2016 r. w sprawie ochrony osób fizycznych w związku z przetwarzaniem danych osobowych i w sprawie swobodnego przepływu takich danych oraz uchylenia dyrektywy 95/46/WE (ogólne rozporządzenie o ochronie danych) (Dz. Urz. UE L 119 z 04.05.2016, str. 1), dalej „RODO”, informuję, że:

- administratorem Pani/Pana danych osobowych jest **Państwowy Wielkopolski Inspektor Sanitarny w Poznaniu**, ul. Noskowskiego 23, 61-705 Poznań;
- inspektorem ochrony danych osobowych w Wojewódzkiej Stacji Sanitarnej – Epidemiologicznej w Poznaniu jest Pan **Michał Miller**, e-mail: iod@wssepoznan.pl, tel. 61 85 44 891;
- Pani/Pana dane osobowe przetwarzane będą na podstawie art. 6 ust. 1 lit. c RODO w celu związanym z postępowaniem o udzielenie zamówienia publicznego na **roboty budowlane polegające na przystosowaniu pomieszczenia pod serwerownię w budynku na osiedlu Przyjaźni 118, na remoncie pomieszczenia toalety w budynku przy Noskowskiego 23 oraz naprawie schodów do budynków przy ulic Noskowskiego 21 i Noskowskiego 23a**;
- odbiorcami Pani/Pana danych osobowych będą osoby lub podmioty, którym udostępniona zostanie dokumentacja postępowania w oparciu o art. 18 oraz art. 71 ustawy z dnia 11 września 2019 r. – Prawo zamówień publicznych (Dz. U. z 2019 r. poz. 2019 ze zmianami), dalej „ustawa Pzp”;
- Pani/Pana dane osobowe będą przechowywane, zgodnie z art. 78 ust. 1 ustawy Pzp, przez okres 4 lat od dnia zakończenia postępowania o udzielenie zamówienia, a jeżeli czas trwania umowy przekracza 4 lata, okres przechowywania obejmuje cały czas trwania umowy;
- obowiązek podania przez Panią/Pana danych osobowych bezpośrednio Pani/Pana dotyczących jest wymogiem ustawowym określonym w przepisach ustawy Pzp, związanym z udziałem w postępowaniu o udzielenie zamówienia publicznego; konsekwencje niepodania określonych danych wynikają z ustawy Pzp;
- w odniesieniu do Pani/Pana danych osobowych decyzje nie będą podejmowane w sposób zautomatyzowany, stosowanie do art. 22 RODO;
- posiada Pani/Pan:
 - na podstawie art. 15 RODO prawo dostępu do danych osobowych Pani/Pana dotyczących;
 - na podstawie art. 16 RODO prawo do sprostowania Pani/Pana danych osobowych*;
 - na podstawie art. 18 RODO prawo żądania od administratora ograniczenia przetwarzania danych osobowych z zastrzeżeniem przypadków, o których mowa w art. 18 ust. 2 RODO**;
 - prawo do wniesienia skargi do Prezesa Urzędu Ochrony Danych Osobowych, gdy uzna Pani/Pan, że przetwarzanie danych osobowych Pani/Pana dotyczących narusza przepisy RODO;
- nie przysługują Pani/Panu:
 - w związku z art. 17 ust. 3 lit. b, d lub e RODO prawo do usunięcia danych osobowych;
 - prawo do przenoszenia danych osobowych, o którym mowa w art. 20 RODO;
 - **na podstawie art. 21 RODO prawo sprzeciwu, wobec przetwarzania danych osobowych, gdyż podstawą prawną przetwarzania Pani/Pana danych osobowych jest art. 6 ust. 1 lit. c RODO.**

* **Wyjaśnienie:** skorzystanie z prawa do sprostowania nie może skutkować zmianą wyniku postępowania o udzielenie zamówienia publicznego ani zmianą postanowień umowy w zakresie niezgodnym z ustawą Pzp oraz nie może naruszać integralności protokołu oraz jego załączników.

** **Wyjaśnienie:** prawo do ograniczenia przetwarzania nie ma zastosowania w odniesieniu do przechowywania, w celu zapewnienia korzystania ze środków ochrony prawnej lub w celu ochrony praw innej osoby fizycznej lub prawnej, lub z uwagi na ważne względy interesu publicznego Unii Europejskiej lub państwa członkowskiego.