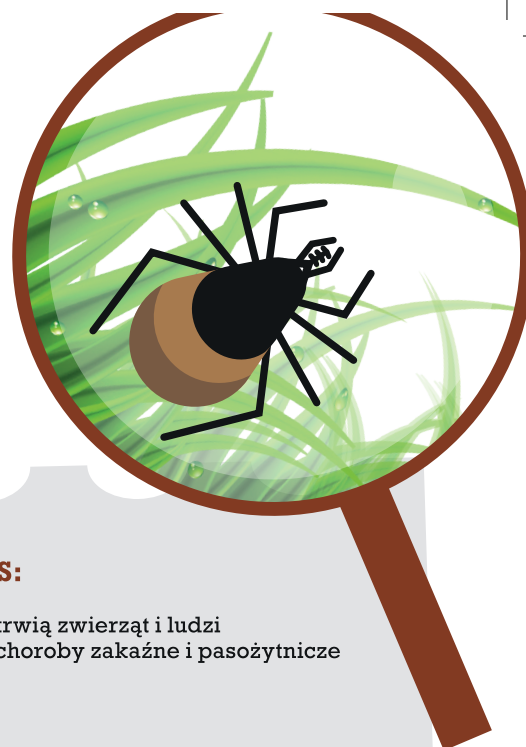




Wojewódzka Stacja
Sanitarno-Epidemiologiczna
w Poznaniu

MAŁY KLESZCZ - DUŻY PROBLEM?



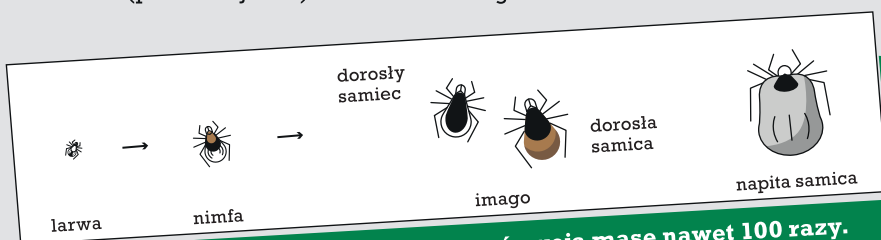
PODEJRZANY

Ixodes ricinus,

ps. **KLESZCZ POSPOLITY**

WYSTĘPUJE W 3 GROŹNYCH POSTACIACH:

- **LARWY:** prawie przezroczysta, niewidoczna dla oka
- **NIMFY:** wielkości główki od szpilki, 2 -3 mm średnicy
- **IMAGO** (postać dojrzała): ok. 4 - 5 mm długości



Napity kleszcz może zwiększyć swoją masę nawet 100 razy.

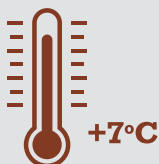
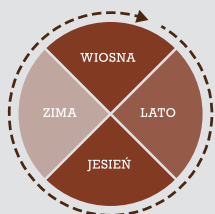
RYSOPIS:

- pajęczak
- żywi się krwią zwierząt i ludzi
- przenosi choroby zakaźne i pasożytnicze

OBSZAR I SPOSÓB DZIAŁANIA:

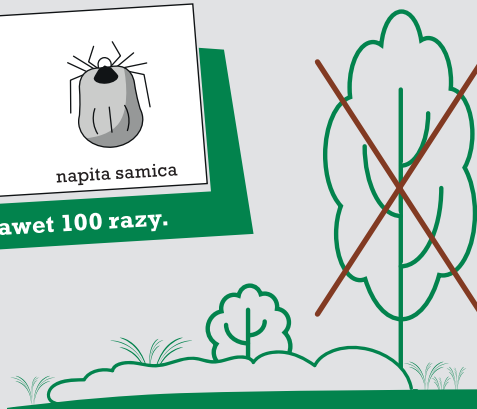
Występuje w miejscach o dużej wilgotności, porośniętych krzewami, niskimi zaroślami i trawami: na łąkach, nad stawami i jeziorami, w zagajnikach, wzdłuż dróg i ścieżek leśnych.

Coraz częściej można go spotkać w miastach, na skwerach, w parkach czy przydomowych ogródkach, a nawet w piwnicach.



Zaczyna żerować kiedy temperatura gleby osiąga 5 - 7°C.

Najaktywniejszy jest wiosną i jesienią, w porze przedpołudniowej i przedwieczornej.



NIE SKACZE I NIE SPADA Z DRZEW!

„Czeka” na liściu, źdźbłach trawy i zahacza się, gdy obok przechodzi żywiciel. „Polując” reaguje na wibracje, zapach, stężenie dwutlenku węgla i ciepło ciała potencjalnej ofiary.

JAK ZMNIJSZYĆ RYZYKO UKĄSZENIA PRZEZ KLESZCZA?



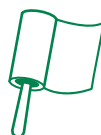
BRÓŃ SIĘ:

Używaj preparatów odstraszcających kleszcze tzw. **repelentów**.



CHROŃ SIĘ:

Wybieraj ubrania zakrywające całe ciało, najlepiej w jasnych kolorach – na nich łatwiej zobaczysz kleszcza.



SPRAWDŹ SIĘ:

Po powrocie przejrzyj ubranie, wytrzęp na dworze lub użyj rolki do ubrań. **Konieczn**ie obejrzyj **dokładnie całe swoje ciało**. Jeżeli towarzyszył Ci pies – sprawdź również jego.

CO ZROBIĆ W SYTUACJI UKĄSZENIA PRZEZ KLESZCZA?

NIGDY

- nie smaruj miejsca ukąszenia i samego kleszcza niczym tłustym (nawet kremem)
- nie zgniataj, nie przypalaj i nie polewaj kleszcza spirytem

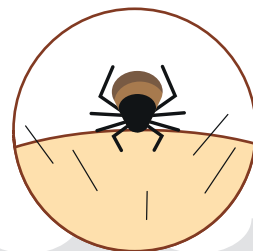
ZAWSZE

- Usuń kleszcza przy użyciu kleszczołapki, lassa lub pęsety z cienką końcówką.
- Chwyć go jak najbliżej skóry i ruchem lekko obrotowym energicznie pociągnij do góry.
- Zdezynfekuj miejsce ukąszenia.
- Obserwuj miejsce wkłucia przez najbliższe tygodnie.

UWAGA

Gdy zaczerwienienie nie zniknie, pojawi się obrzęk lub rumień albo objawy takie jak: bóle głowy i mięśni, podwyższona temperatura ciała, zmęczenie - jak najszybciej skontaktuj się z lekarzem!

NAJCZĘSTSZE CHOROBY PRZENOSZONE PRZEZ KLESZCZE:

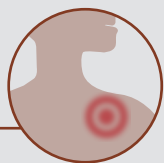


BORELIOZA

choroba bakteryjna

UKĄSZENIE KLESZCZA

Im dłużej kleszcz żeruje tym większe ryzyko zakażenia!



RUMIEŃ WĘDRUJĄCY

Niebolesna zmiana skórna tworząca czerwoną lub sinoczerwoną plamę o średnicy od 5 cm (nie występuje w 100% przypadków).

OBJAWY GRYPOPODOBNE

(gorączka, ból głowy, bóle mięśni i stawów, zmęczenie, pogorszenie koncentracji)

OBJAWY NEUROLOGICZNE

(zapalenie opon mózgowych i mózgu)

OBJAWY ZE STRONY NARZĄDU RUCHU

(zapalenie stawów)

OBJAWY ZE STRONY UKŁADU KRĄŻENIA

(zaburzenia rytmu serca)

ZANIKOWE ZAPALENIE SKÓRY

(ACA)

Stosowanie repelentów

BRAK SZCZEPIEŃ OCHRONNYCH

Jak najszybsze usunięcie żerującego na skórze kleszcza

TERAPIA ANTYBIOTYKOWA

NIE - przebycie zakażenia nie daje trwałej odporności i nie chroni przed ponownym zakażeniem

DROGA ZAKAŻENIA

PRZEBIEG CHOROBY / OBJAWY

I STADIUM CHOROBY

II STADIUM CHOROBY

PROFILAKTYKA

LECZENIE

ODPORNOŚĆ PO PRZECHOROWANIU

KLESZCZOWE ZAPALENIE

MÓZGU (KZM)

choroba wirusowa

UKĄSZENIE KLESZCZA

Do zakażenia dochodzi już w momencie wkłucia się kleszcza.

DROGA POKARMOWA

Przez spożycie świeżego mleka i jego przetworów (masło, sery) pochodzących od zakażonego zwierzęcia.

OBJAWY GRYPOPODOBNE

(gorączka, ból głowy, bóle mięśni i stawów, zmęczenie, pogorszenie koncentracji)

OBJAWY NEUROLOGICZNE

(zapalenie opon mózgowych i mózgu)

Stosowanie repelentów

DOSTĘPNE SZCZEPIENIE OCHRONNE

Nie ma leków na KZM, lecz się tylko objawy

TAK - przechorowanie KZM daje **TRWAŁĄ** **ODPORNOŚĆ** organizmu na ponowne zakażenie