

MINISTERSTWO ROLNICTWA I ROZWOJU WSI

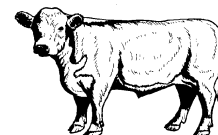
ZINTEGROWANY SYSTEM ROLNICZEJ INFORMACJI RYNKOWEJ - (ZSRIR)

(podstawa prawna: ustawa o rolniczych badaniach rynkowych z dnia 30 marca 2001 r.)

WYDZIAŁ INFORMACJI RYNKOWEJ I STATYSTYKI ROLNEJ

Rynek wołowiny i cielęciny

(informacja tygodniowa¹)



NR 36/2021

Czwartek, 16 września 2021 r.

Notowania² w okresie: 06.09 – 12.09.2021r.

1. Ceny zakupu bydła rzeźnego w Polsce

Tablica 1. Zbiorcze zestawienie danych dotyczących zakupionego bydła rzeźnego w ubojniach w kraju

POLSKA												
Kategoria bydła	CENA ZAKUPU*						Średnia masa tuszy ciepłej		Liczba sztuk Zmiana tyg. [%]	Struktura skupu		
	wg w.ż.* [zł/kg]	dla mpc** [zł/tonę]	dla mps** [zł/tonę]	Zmiana ceny [%]			[kg]	Zmiana tyg. [%]		[%]	Zmiana tyg. [w pkt.%]	
	2021-09-12	2021-09-12	2021-09-12	tyg.	miesięczna	roczna	2021-09-12	[%]		2021-09-12	[w pkt.%]	
	Bydło ogółem	7,79	15 030	15 331	0,4	2,8	23,3	310,1	0,3	-10,7	100,0	-
bydło 8-12 m-cy (Z)	8,65	16 046	16 367	1,3	9,9	23,7	248,8	-18,7	-60,3	0,1	-0,2	
byki 12-24 m-ce (A)	8,70	16 324	16 650	0,2	3,3	24,9	344,5	1,6	-12,9	36,6	-0,9	
byki > 24 m-cy (B)	8,73	16 386	16 714	0,6	2,9	25,4	381,5	-0,7	-17,7	6,6	-0,6	
wolce > 12 m-cy (C)	--	*	*	--	--	--	--	--	--	--	--	
krowy (D)	6,19	12 713	12 967	1,2	3,8	24,7	276,9	1,2	-8,8	34,6	0,7	
jałówki > 12 m-cy (E)	7,99	15 422	15 731	1,3	3,2	20,7	284,4	-1,1	-5,8	22,1	1,1	

* - jest to cena netto (bez VAT) zapłacona dostawcom bydła za dostarczony do rzeźni pełnowartościowy żywiec wołowy na bazie franco zakład. Cena ta zawiera również wszelkie dodatkowe płatności (premie, nagrody itp.) niezależnie od okresu w jakim zostały wypłacone.

** - w.ż. - waga żywa (cenę za wagę żywą wyliczono stosując średnie wskaźniki wydajności rzeźnej uzyskane w Polsce (średnia ważona) w latach 2011-2015: bydło ogółem - 0,518 (było 0,507); byki do 2 lat - 0,533 (było 0,539); byki > 2 lat - 0,533 (było 0,535); wolce - 0,521 (było 0,540); krowy - 0,487 (było 0,465) i jałówki - 0,518 (było 0,516),

mpc - masa poubojowa ciepła, mps - masa poubojowa schłodzona,

*** z uwagi na ustawy obowiązek nieidentyfikowalności danych, ceny nie podano

Źródło: Zintegrowany System Rolniczej Informacji Rolniczej (ZSRIR – MRiRW)

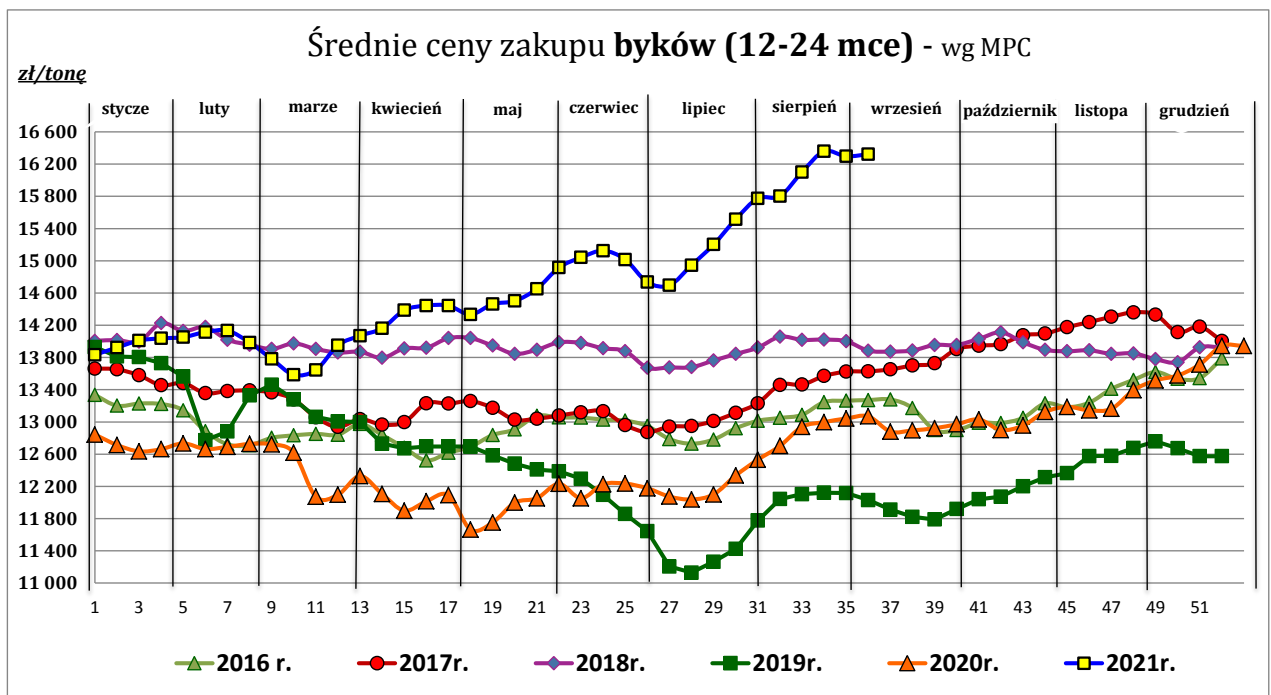
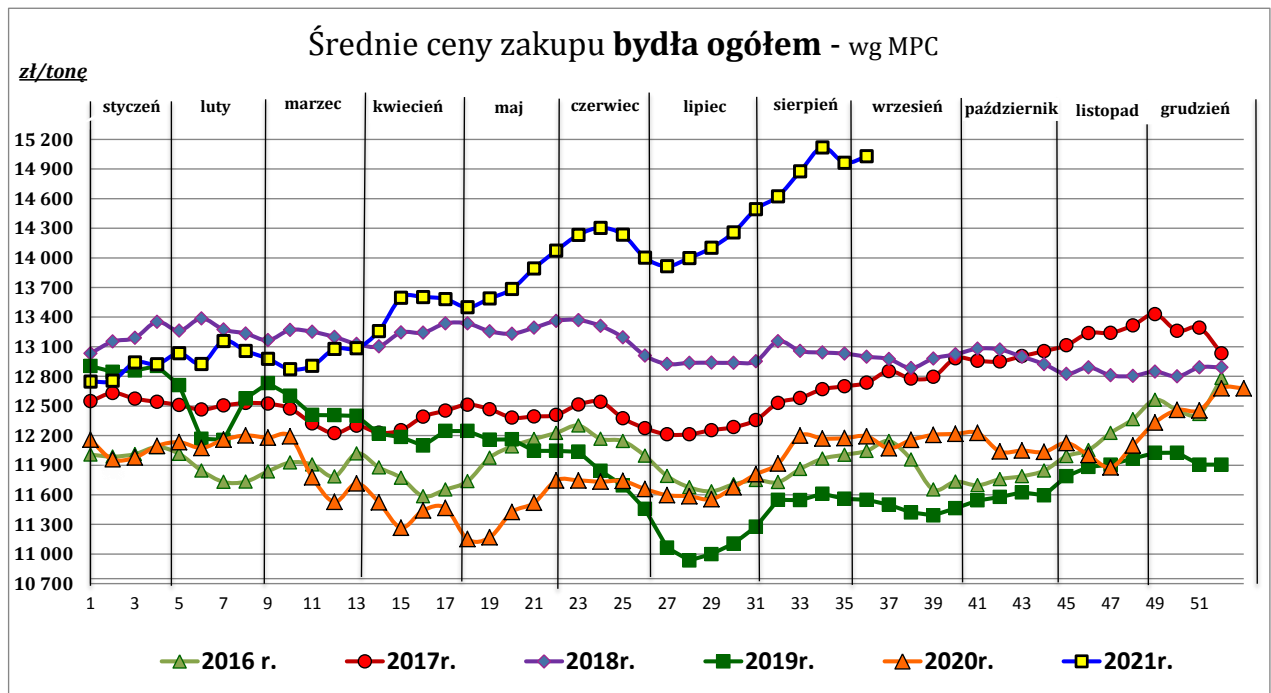
1 Wersja biuletynu z prezentacją graficzną danych publikowana jest w ostatnim tygodniu każdego miesiąca.

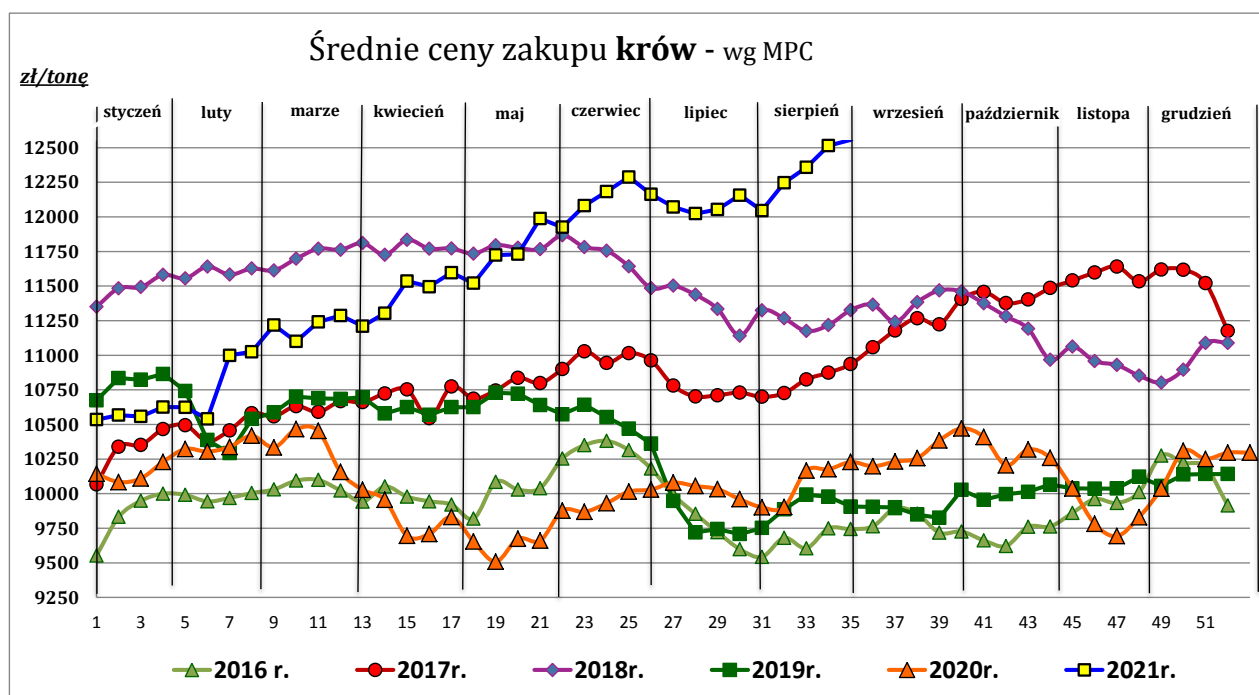
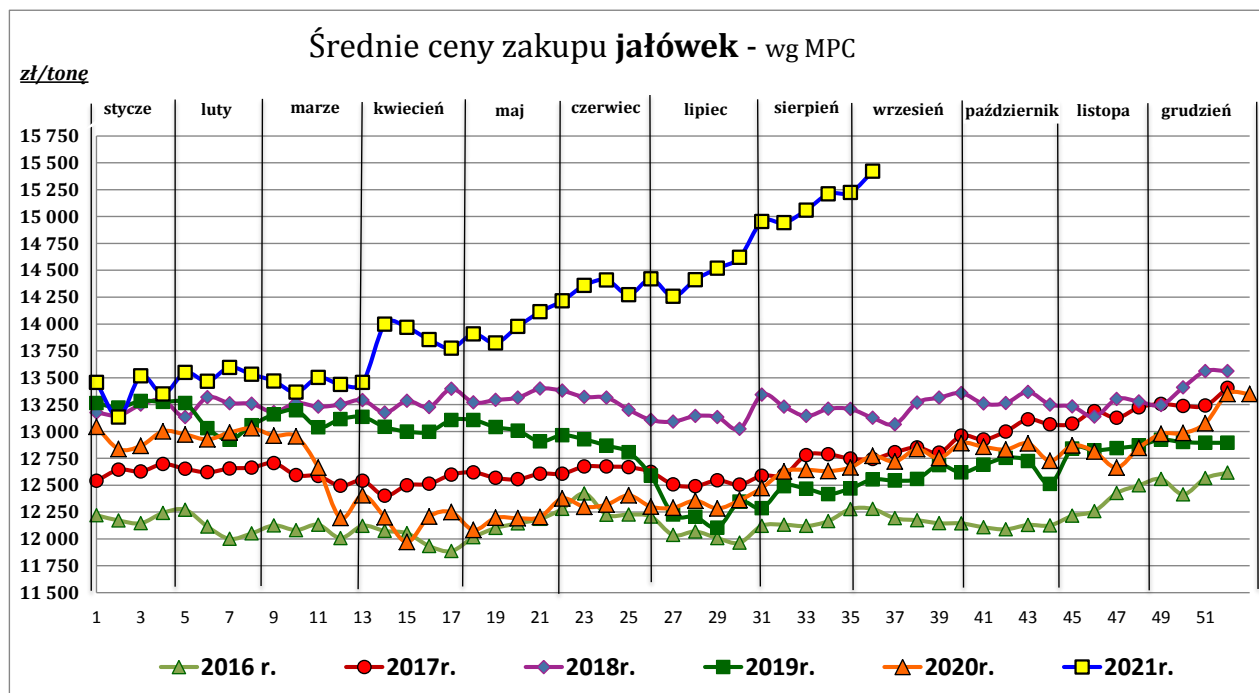
2 Badanie cen zakupu i cen sprzedaży w zakładach mięsnych prowadzone jest na reprezentatywnej próbie. Ceny zakupu rejestrowane są dla klas SEUROP wg Rozporządzenia Parlamentu Europejskiego i Rady (UE) nr 1308/2013 z dnia 17 grudnia 2013 r. ustanawiającego wspólną organizację rynków produktów rolnych oraz uchylającego rozporządzenia Rady (EWG) nr 922/72, (EWG) nr 234/79, (WE) nr 1037/2001 i (WE) nr 1234/2007 (Dz. Urz. UE L 347 z 20.12.2013, z późn. zm.) i wg Rozporządzenia wykonawczego Komisji (UE) 2017/1184 z dnia 20 kwietnia 2017 r. ustanawiającego zasady stosowania rozporządzenia Parlamentu Europejskiego i Rady (UE) nr 1308/2013 w odniesieniu do unijnych skal klasyfikacji tusz wołowych, wieprzowych i baranich oraz raportowania cen rynkowych niektórych kategorii tusz i żywych zwierząt (Dz. Urz. UE L 171 z 04.07.2017) oraz rozporządzenia Ministra Rolnictwa i Rozwoju Wsi z dnia 4 lutego 2009 r. w sprawie szczegółowego sposobu oznaczania klasy jakości handlowej tusz wołowych (Dz.U. Nr 28, poz. 180 z późn. zm.). Ceny zakupu rejestrowane są dla masy poubojowej schłodzonej.

Badanie cen targowiskowych prowadzone jest na targowiskach na których dokonywany jest obrót bydłem a ceny rejestrowane są jako średnie arytmetyczne zrealizowanych transakcji

Wykorzystanie możliwe z dokładnym podaniem źródła

Z i n t e g r o w a n y S y s t e m
R o l n i c z e j I n f o r m a c j i R y n k o w e j





Źródło: Zintegrowany System Rolniczej Informacji Rynkowej (ZSRIR – MRiRW)

Tablica 2. Zbiorcze zestawienie danych dotyczących zakupu bydła rzeźnego wg makroregionów

MAKROREGION									
Kategoria bydła	Cena zakupu				Średnia tuszy [kg]	masa ciepłej Zmiana tyg. [%]	Zmiana tyg. poziomu uboju [%]	Struktura zakupu	
	wg w.ż. [zł/kg]	dla mpc [zł/tonę]	dla mps [zł/tonę]	Zmiana tyg. [%]				[%]	Zmiana tyg. [w pkt. %]
	2021-09-12	2021-09-12	2021-09-12	2021-09-12	2021-09-12	tyg. [%]		2021-09-12	
Centralny									
Bydło ogółem	7,97	15 381	15 689	-0,2	313,5	0,4	-12,8	100,0	-
bydło 8-12 m-cy (Z)	9,35	17 346	17 693	13,1	283,8	8,7	-11,1	0,1	0,0
byki 12-24 m-ce (A)	8,81	16 524	16 855	-0,3	348,4	3,1	-20,1	37,5	-3,4
byki > 24 m-cy (B)	8,75	16 419	16 748	0,4	384,3	-0,7	-18,1	8,4	-0,5
wolce > 12 m-cy (C)	--	--	--	--	--	--	--	--	--
krowy (D)	6,37	13 090	13 352	1,1	273,6	1,6	-5,7	31,7	2,4
jałówki > 12 m-cy (E)	8,09	15 619	15 931	1,1	285,1	-1,5	-5,1	22,3	1,8
Południowy									
Bydło ogółem	7,78	15 011	15 311	0,6	306,9	0,2	-7,9	100,0	-
bydło 8-12 m-cy (Z)	8,27	15 343	15 650	-3,6	230,0	-26,6	-70,4	0,2	-0,5
byki 12-24 m-ce (A)	8,66	16 257	16 582	0,3	339,7	0,1	-5,1	37,6	1,1
byki > 24 m-cy (B)	8,73	16 371	16 699	0,1	373,0	-0,5	-9,8	5,2	-0,1
wolce > 12 m-cy (C)	--	*	*	--	*	--	--	--	--
krowy (D)	6,25	12 844	13 101	0,9	278,0	0,6	-9,4	34,6	-0,6
jałówki > 12 m-cy (E)	7,96	15 373	15 680	0,8	281,7	0,0	-7,1	22,2	0,2
Północny									
Bydło ogółem	6,96	13 438	13 707	3,5	306,5	0,4	-9,2	100,0	-
bydło 8-12 m-cy (Z)	--	*	*	--	*	--	--	0,1	--
byki 12-24 m-ce (A)	8,23	15 436	15 744	4,7	343,7	-0,7	0,9	28,7	2,9
byki > 24 m-cy (B)	8,59	16 107	16 429	3,7	399,1	1,7	-42,3	3,4	-1,9
wolce > 12 m-cy (C)	--	--	--	--	--	--	--	--	--
krowy (D)	5,50	11 294	11 520	1,8	284,1	2,2	-15,2	47,8	-3,4
jałówki > 12 m-cy (E)	7,48	14 435	14 724	2,2	291,3	-2,4	3,2	20,1	2,4

*- z uwagi na ustawy o obowiązkach nieidentyfikowalności danych, ceny nie podano

** - z uwagi na brak porównywalności w obecnym tygodniu, danych nie podano

Makroregiony skupu bydła oraz sprzedaży wołowiny w cwieńtuszach

Nazwa makroregionu	Województwa wchodzące w skład makroregionu
centralny	kujawsko-pomorskie, mazowieckie, łódzkie, wielkopolskie, lubuskie
południowy	lubelskie, małopolskie, podkarpackie, świętokrzyskie, dolnośląskie, opolskie, śląskie
północny	podlaskie, pomorskie, warmińsko-mazurskie, zachodnio-pomorskie

Wykorzystanie możliwe z dokładnym podaniem źródła

**Zintegrowany System
Rolniczej Informacji Rynkowej**

2. Ceny sprzedaży wołowiny w Polsce

Tablica 3. Średnie ceny sprzedaży netto (bez VAT) i struktura sprzedaży ćwierci wołowych w ubojniach bydła (kraj).

TOWAR	CENA [zł/tona]		Zmiana tygodniowa ceny [%]	Struktura sprzedaży			Wielkość sprzedaży zmiana tyg. [%]
	2021-09-12	2021-09-05		2021-09-12	2021-09-05	Zmiana tygodniowa [%]	
POLSKA							
Ćwierci z buhajków do 2 lat - OGÓŁEM	15 321	15 417	-0,6	100,00	100,00	--	10,1
ćwierci przednie	11 745	11 775	-0,3	13,47	12,63	6,7	17,4
ćwierci tylne	21 309	21 853	-2,5	13,36	13,81	-3,2	6,5
ćwierci kompensowane	14 886	14 834	0,3	73,16	73,57	-0,5	9,5
Ćwierci z krów rzeźnych - OGÓŁEM	11 514	11 291	2,0	100,00	100,00	--	-4,9
ćwierci przednie	*	*	--	4,74	4,59	--	--
ćwierci tylne	*	*	--	0,21	0,23	--	--
ćwierci kompensowane	11 546	11 324	2,0	95,05	95,18	-0,1	-5,0
CENTRALNY							
Ćwierci z buhajków do 2 lat - OGÓŁEM	15 927	15 976	-0,3	100,00	100,00	--	8,3
ćwierci przednie	*	*	--	0,58	0,67	--	--
ćwierci tylne	*	*	--	0,27	0,34	--	--
ćwierci kompensowane	15 928	15 980	-0,3	99,15	98,99	0,2	8,4
Ćwierci z krów rzeźnych - OGÓŁEM	12 472	12 354	1,0	100,00	100,00	--	14,6
ćwierci przednie	--	--	--	0,00	0,00	--	--
ćwierci tylne	--	--	--	0,00	0,00	--	--
ćwierci kompensowane	12 472	12 354	1,0	100,00	100,00	0,0	14,6
PÓLUDNIOWY							
Ćwierci z buhajków do 2 lat - OGÓŁEM	16 206	16 496	-1,8	100,00	100,00	--	19,3
ćwierci przednie	11 697	11 727	-0,2	30,67	31,07	-1,3	17,8
ćwierci tylne	21 336	21 889	-2,5	30,63	34,26	-10,6	6,7
ćwierci kompensowane	15 718	15 440	1,8	38,70	34,67	11,6	33,2
Ćwierci z krów rzeźnych - OGÓŁEM	12 147	12 184	-0,3	100,00	100,00	--	-27,7
ćwierci przednie	*	*	--	2,32	2,02	--	--
ćwierci tylne	*	*	--	1,96	1,60	--	--
ćwierci kompensowane	12 028	12 127	-0,8	95,72	96,37	-0,7	-28,2
PÓLNOCNY							
Ćwierci z buhajków do 2 lat - OGÓŁEM	13 754	13 361	2,9	100,00	100,00	--	7,6
ćwierci przednie	*	--	--	0,62	0,00	--	--
ćwierci tylne	*	--	--	7,15	0,00	--	--
ćwierci kompensowane	13 179	13 361	-1,4	92,23	100,00	-7,8	-0,7
Ćwierci z krów rzeźnych - OGÓŁEM	10 411	10 232	1,7	100,00	100,00	--	-12,9
ćwierci przednie	*	*	--	10,02	8,79	--	--
ćwierci tylne	--	--	--	0,00	0,00	--	--
ćwierci kompensowane	10 402	10 228	1,7	89,98	91,21	-1,3	-14,1

* - z uwagi na ustawowy obowiązek nieidentyfikowalności danych, ceny nie podano.

Makroregiony skupu bydła oraz sprzedaży wołowiny w cwiertuszach

Nazwa makroregionu	Województwa wchodzące w skład makroregionu
centralny	kujawsko-pomorskie, mazowieckie, łódzkie, wielkopolskie, lubuskie
południowy	lubelskie, małopolskie, podkarpackie, świętokrzyskie, dolnośląskie, opolskie, śląskie
północny	podlaskie, pomorskie, warmińsko-mazurskie, zachodnio-pomorskie

Wykorzystanie możliwe z dokładnym podaniem źródła

Z i n t e g r o w a n y S y s t e m
R o l n i c z e j I n f o r m a c j i R y n k o w e j

Tablica 4. Średnie ceny sprzedaży netto (bez VAT) elementów mięsa wołowego (kraj)
w okresie: 06.09 – 12.09.2021 r.

Makroregion	Cena sprzedaży [zł/tonę]			Tygodniowa zmiana ceny [%]		
	rostbef z/k	udziec b/k	mięso woł. mielone	rostbef z/k	udziec b/k	mięso woł. mielone
Ogółem kraj	36 789	27 257	16 853	-12,9	3,7	-8,4
Centralny	35 998	25 911	*	9,5	-3,9	--
Południowy	38 190	27 757	*	1,0	0,9	--
Północny	*	*	--	--	--	--

* - z uwagi na ustawowy wymóg nieidentyfikowalności danych, ceny nie podano

3. Ceny bydła żywego³ w Polsce

3.1 Ceny cieląt i młodego bydła opasowego w handlu hurtowym

Tablica 5. Średnie ceny zakupu cieląt płci męskiej oraz młodego bydła opasowego

Kategoria bydła	Jednostka	Cena zakupu			Zmiana ceny	
		2021-09-12	2021-09-05	2020-09-06	tyg. [%]	roczna [%]
Byczki od 8 dni do 4 tygodni - typ mleczny	zł/szt	675,98	661,68	648,43	2,2	4,2
Byczki od 8 dni do 4 tygodni - typ mięsny	zł/szt	978,06	877,07	859,36	11,5	13,8
Młode bydło opasowe 6-12 m-cy	zł/kg w.ż.	nld	nld	--	--	--

* - prezentowane ceny są cenami netto (bez VAT)

nld - niewystarczająca liczba danych do prezentacji

³ - W handlu hurtowym bydlęciem żywym badane ceny byczków od 8 dni do 4 tygodni dotyczą cieląt przeznaczonych do dalszego chowu pochodzących od bydła ras mlecznych w przypadku typu mlecznego oraz od bydła ras mięsnych, ogólnoużytkowych i krzyżówek z rasami mięsnymi w przypadku typu mięsnego

4. Ceny mięsa wołowego w sieciach handlowych w Polsce

4.1 Ceny zakupu mięsa wołowego płacone przez podmioty handlu detalicznego

Tablica 6. Średnie ceny zakupu mięsa wołowego w sieciach handlowych w okresie: 06.09 – 12.09.2021 r.

Towar:	Cena w zł/kg		Zmiana [%]
	2021-09-12	2021-09-05	
	produkty konfekcjonowane		
mięso woł. bez kości (z udźca)	28,06	26,20	7,1
mięso woł. mielone	15,08	14,77	2,1
produkty luzem			
mięso woł. bez kości (z udźca)	26,21	25,88	1,3

* - z uwagi na ustawowy wymóg nieidentyfikowalności danych, ceny nie podano

(daty podane w tabeli oznaczają ostatni dzień analizowanego tygodnia)

Uwaga:

Analiza handlu zagranicznego za okres I-VI 2021r. (dane wstępne) oraz uboje bydła w okresie: styczeń – czerwiec 2021 r. są zamieszczone w wersji EXCEL biuletynu.

Biuletyn „*Rynek wołowiny i cielęciny*” ukazuje się w każdy czwartek.

Informacje zamieszczane w tym biuletynie przekazywane są przez współpracujące z nami podmioty na podstawie Ustawy o badaniach rynkowych z dn. 30 marca 2001r.

Wydawca:

Ministerstwo Rolnictwa i Rozwoju Wsi,

Departament Rynków Rolnych

ul. Wspólna 30, 00-930 Warszawa,

tel. (022) 623-16-33, fax (022) 623-27-06

Internet: <http://www.minrol.gov.pl>, E-mail: biuletyn@minrol.gov.pl

Autor: Anna Pankiewicz tel. (022) 623-16-33 E-mail: Anna.Pankiewicz@minrol.gov.pl

Wykorzystanie możliwe z dokładnym podaniem źródła

Z i n t e g r o w a n y S y s t e m
R o l n i c z e j I n f o r m a c j i R y n k o w e j