

**Zestawienie materiałów:**

Jednostka klimatyzacyjna wewnętrzna  
 FTXM20R x2 Q=1,3-2,6kW (cały zestaw)  
 FTXM25R x2 Q=1,3-3,2kW (cały zestaw)  
 FTXM35R Q=1,4-4,0kW (cały zestaw)

Jednostka klimatyzacyjna zewnętrzna  
 RXM20R x2  
 RXM25R x2  
 RXM35R

Rura miedziana izolowana 6,4x12,7 -  
 7,5m+8m+9m+10m+9,5m=44m x 2=88m

Rura SDR6 PP 20x3,4 -  
 8,5m+10,5m+9,5m+11m+9,5m=49m

**Legenda:**

———— Przewód instalacji chłodniczej

———— Przewód odprowadzenia skroplin

Z uwagi na fakt, że obiekt jest istniejący, przed montażem instalacji wody, c.o., c.w.u. i gazu dokonać wymiarów kontrolnych poprawności wymiarowania instalacji w projekcie. W chwili zauważenia kolizji związanych z wymiarowaniem, należy powiadomić projektanta.

**BRZESTEK**  
 Lasy Państwowe  
 Leśny Bank Genów Kostrzyca  
 Miłków 300 58-535 Miłków

**INWESTOR**  
 Montaż urządzeń klimatyzacyjnych w budynkach BPPN i BL

gl. projektant:	nr uprawnień:	podpis:
inż. Marek Babicki	261/83/WBPP	<i>[Signature]</i>
opracował:		
Maciej Czaja		<i>[Signature]</i>
opracował:		
stanowi rysunek:		

**EKOBU D**  
 Projektowanie

ul. Piwowska 3  
 54-066 Wrocław NIP 895-000-70-67

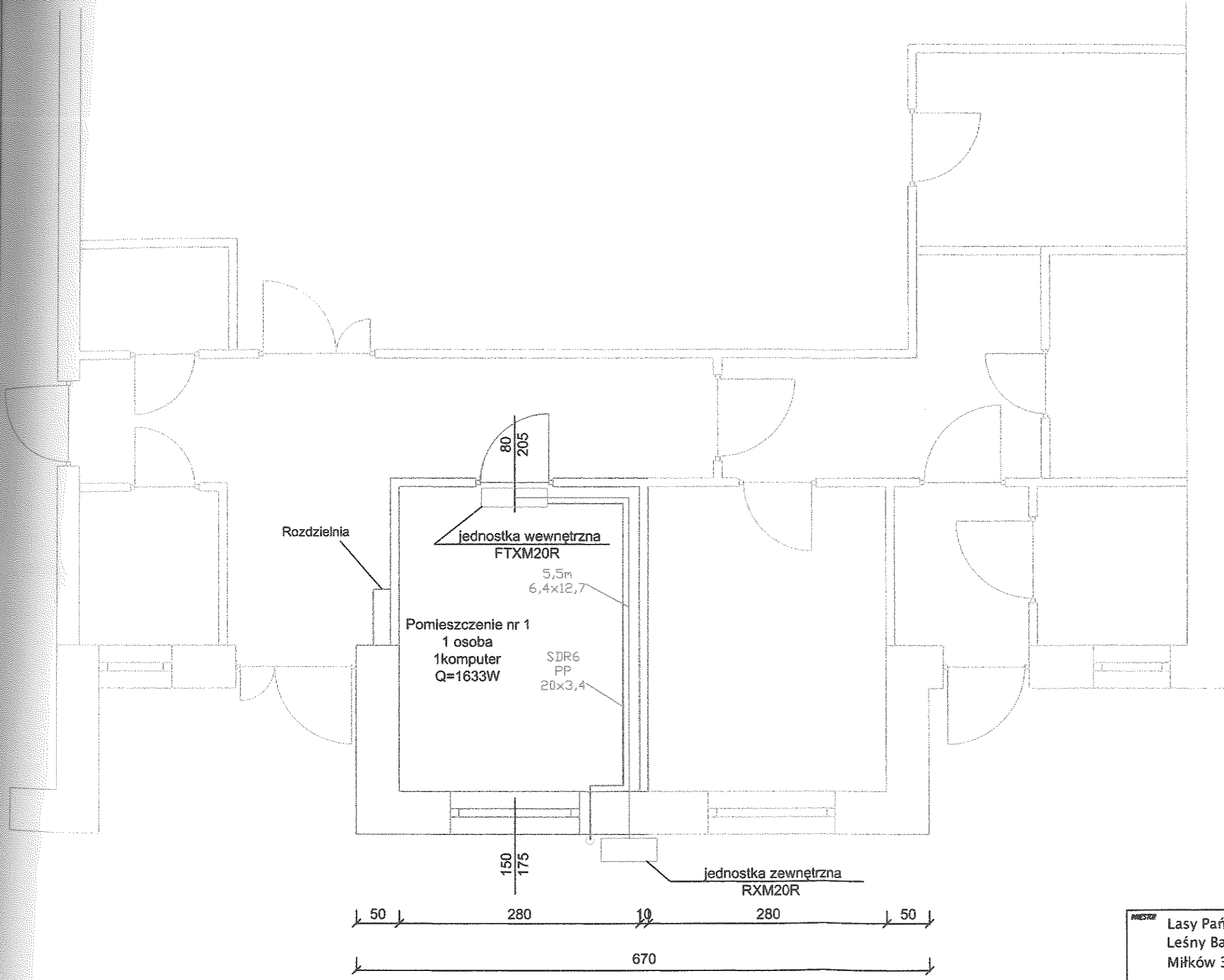
nr projektu: 2022-08  
 data: 14/ZPP/U/2022

etap: PW.  
 data: 06.2022

branża: instalacyjna  
 data: 1:100

nr rys.: 2

**rzut parteru budynek BPPN**



**Legenda:**

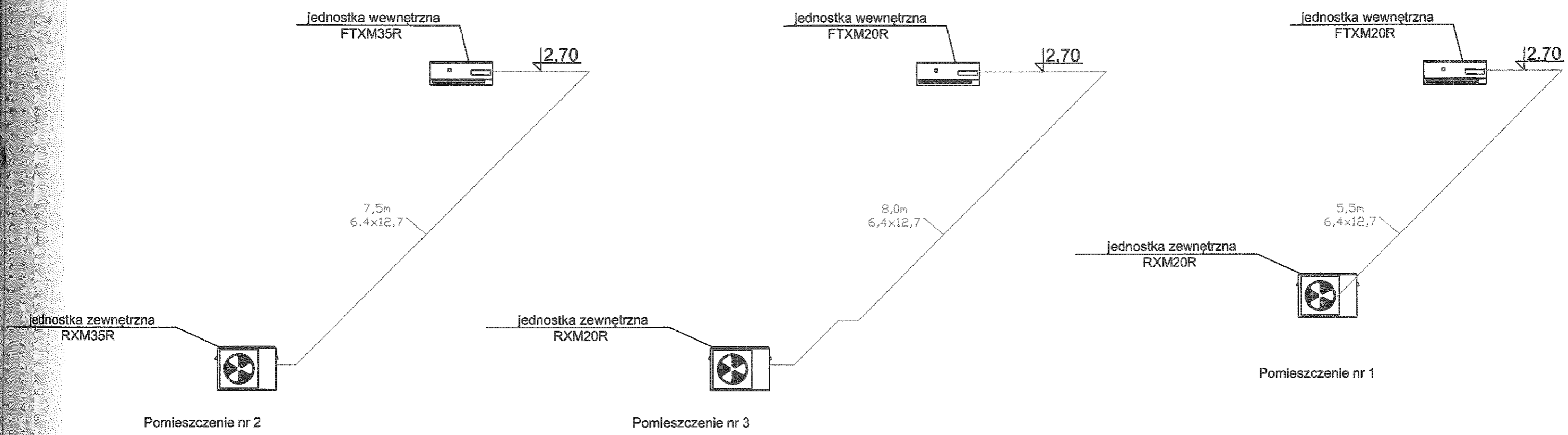
	Przewód instalacji chłodniczej
	Przewód odprowadzenia skropliny

**Zestawienie materiałów:**

Jednostka klimatyzacyjna wewnętrzna FTXM20R Q=1,3-2,6kW (cały zestaw)
Jednostka klimatyzacyjna zewnętrzna RXM20R
Rura miedziana zaizolowana 6,4x12,7 - 5,5m x 2 = 11m
Rura SDR6 PP 20x3,4 - 8,5m

Z uwagi na fakt, że obiekt jest istniejący, przed montażem instalacji wody, c.o., c.w.u. i gazu dokonać wymiarów kontrolnych poprawności wymiarowania instalacji w projekcie. W chwili zauważenia kolizji związanych z wymiarowaniem, należy powiadomić projektanta.

<b>INWESTOR</b> Lasy Państwowe Leśny Bank Genów Kostrzyca Miłków 300 58-535 Miłków					
<b>PROJEKTANT</b> Montaż urządzeń klimatyzacyjnych w budynkach BPPN i BL			ul. Piwowska 3 54-066 Wrocław NIP 895-000-70-67		
inż. Marek Babicki	261/83/WBPP		ul. Piwowska 3 54-066 Wrocław	NIP 895-000-70-67	2022-08
Maciej Czaja			2022-08	14/ZPP/U/2022	06.2022
rzut parteru budynek BL			1:50	3	



Zestawienie materiałów:

Jednostka klimatyzacyjna wewnętrzna  
 FTXM20R x2 Q=1,3-2,6kW (cały zestaw)  
 FTXM35R Q=1,4-4,0kW (cały zestaw)

Jednostka klimatyzacyjna zewnętrzna  
 RXM20R x2  
 RXM35R

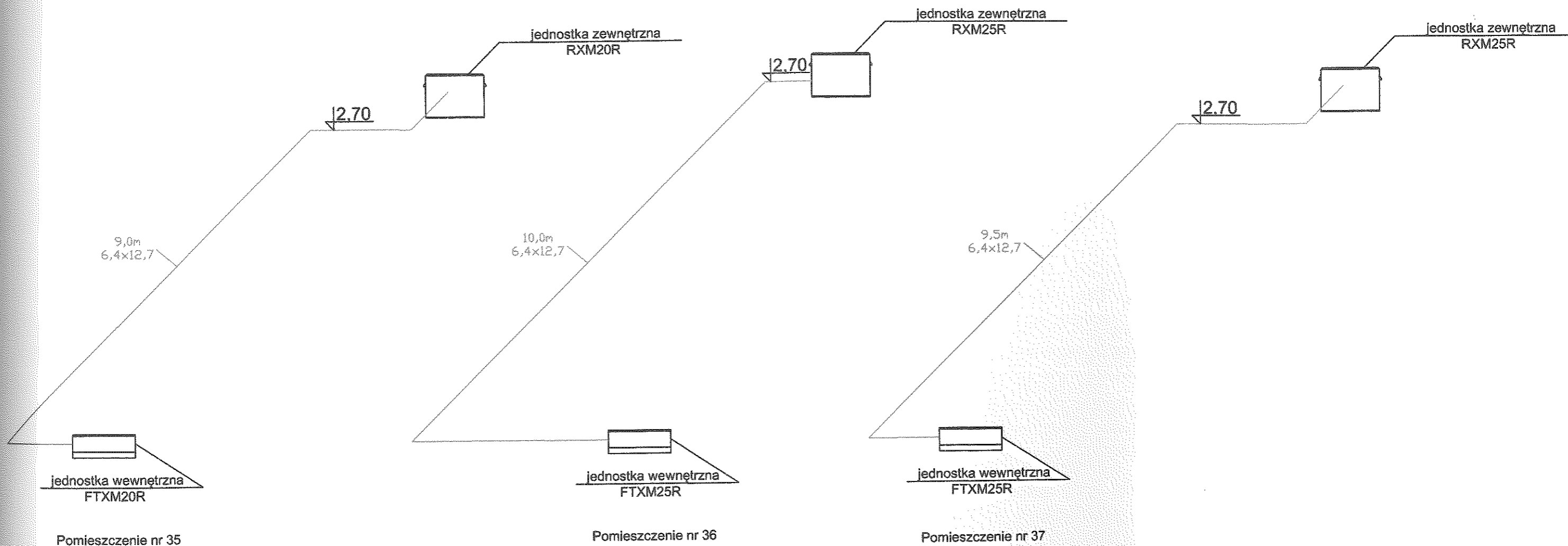
Rura miedziana zalozowana 6,4x12,7 -  
 7,5m+8m+5,5m=21m x 2 = 42m

Legenda:

————— Przewód instalacji chłodniczej

Z uwagi na fakt, że obiekt jest istniejący, przed montażem instalacji wody, c.o., c.w.u. i gazu dokonać wymiarów kontrolnych poprawności wymiarowania instalacji w projekcie. W chwili zauważenia kolizji związanych z wymiarowaniem, należy powiadomić projektanta.

MIESTO			Lasy Państwowe Leśny Bank Genów Kostrzyca Miłków 300 58-535 Miłków		
MIECICH			Montaż urządzeń klimatyzacyjnych w budynkach BPPN i BL		
gl. projektant:	nr uprawnień:	podpis:	 ul. Piwowarska 3 54-066 Wrocław NIP 695-090-70-67 nr projektu: 2022-08 14/ZPP/U/2022 stadium: PW. data: 06.2022 branża: instalacyjna data: 1:50 nr rps: 4		
inż. Marek Babicki	261/83/WBPP	<i>[Signature]</i>			
opiekun:		<i>[Signature]</i>			
Maciej Czaja					
opracował:					
temat rysunku:	Instalacja klimatyzacji - aksonometria				



**Zestawienie materiałów:**

Jednostka klimatyzacyjna wewnętrzna  
 FTXM20R Q=1,3-2,6kW (cały zestaw)  
 FTXM25R x2 Q=1,4-4,0kW (cały zestaw)

Jednostka klimatyzacyjna zewnętrzna  
 RXM20R  
 RXM25R x2

Rura miedziana zaizolowana 6,4x12,7 -  
 9m+10m+9,5m=28,5m x 2=57m

**Legenda:**

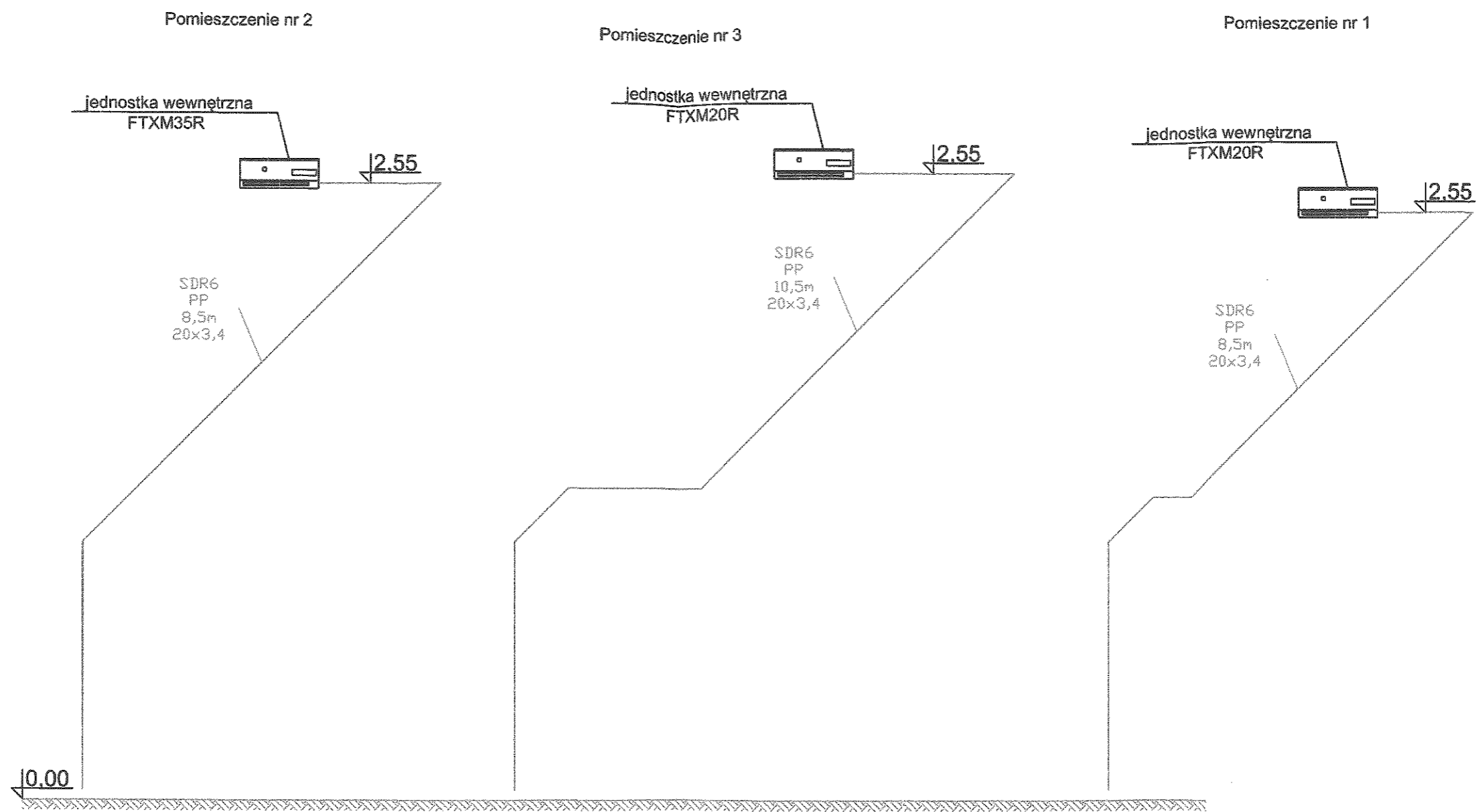
\_\_\_\_\_ Przewód instalacji chłodniczej

Z uwagi na fakt, że obiekt jest istniejący, przed montażem instalacji wody, c.o., c.w.u. i gazu dokonać wymiarów kontrolnych poprawności wymiarowania instalacji w projekcie. W chwili zauważenia kolizji związanych z wymiarowaniem, należy powiadomić projektanta.

INWESTOR: Lasy Państwowe Leśny Bank Genów Kostrzyca Miłków 300 58-535 Miłków		
MONTAŻ URZĄDZEŃ KLIMATYZACYJNYCH W BUDYNKACH BPPN I BL		
inż. Marek Babicki Maciej Czaja	261/83/WBPP	
ul. Piwowska 3 54-066 Wrocław NIP 895-000-70-67		
nr projektu: 2022-08 (14/7)PP/U/2022		
data: 06.2022		
instalacyjna		
skala: 1:50		
nr rys: 5		
Instalacja klimatyzacji - aksonometria		







Zestawienie materiałów:

Jednostka klimatyzacyjna wewnętrzna  
 FTXM20R x2 Q=1,3-2,6kW (cały zestaw)  
 FTXM35R Q=1,4-4,0kW (cały zestaw)

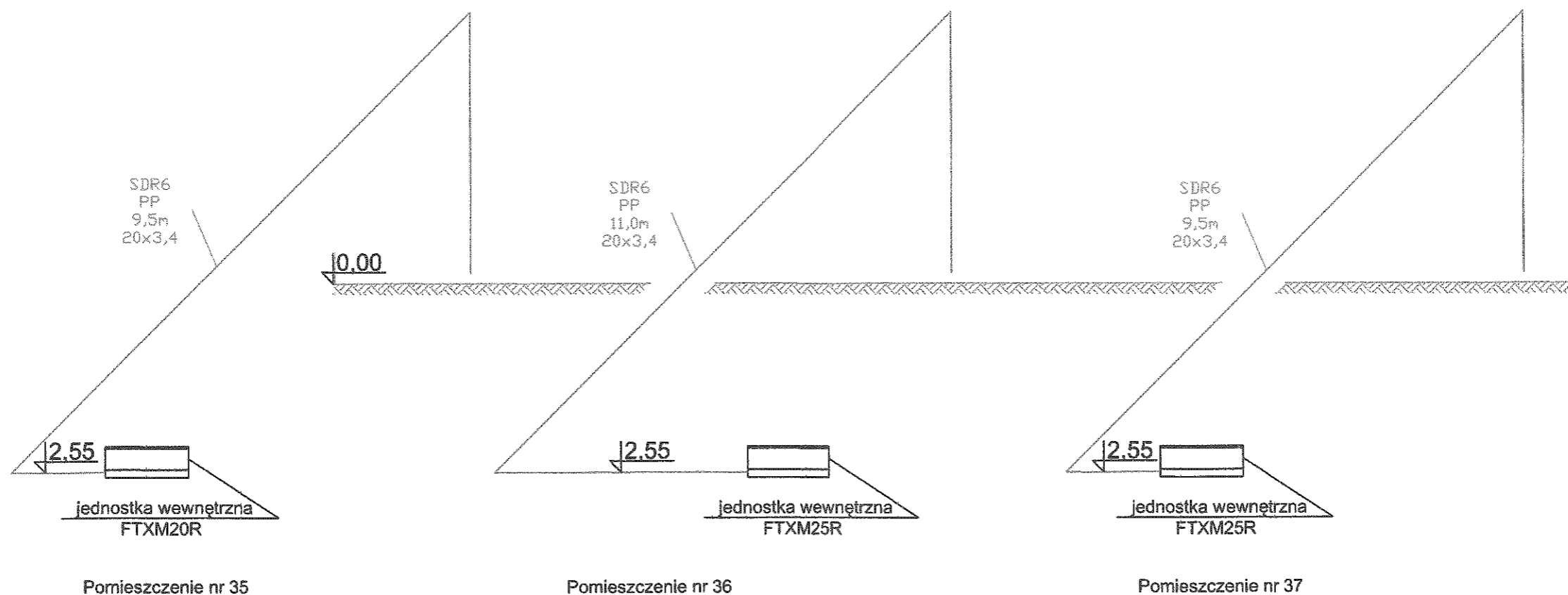
Rura SDR6 PP 20x3,4 -  
 8,5m+10,5m+8,5m=27,5m

Legenda:

————— Przewód instalacji skroplin

Z uwagi na fakt, że obiekt jest istniejący, przed montażem instalacji wody, c.o., c.w.u. i gazu dokonać wymiarów kontrolnych poprawności wymiarowania instalacji w projekcie. W chwili zauważenia kolizji związanych z wymiarowaniem, należy powiadomić projektanta.

INWESTOR			Lasy Państwowe Leśny Bank Genów Kostrzyca Miłków 300 58-535 Miłków		
MONTAŻ			Montaż urządzeń klimatyzacyjnych w budynkach BPPN i BL		
gł. projektant:	nr uprawnień:	podpis:	ul. Piłkarska 3 54-066 Wrocław NIP 895-000-70-67		
inż. Marek Babicki	261/83/WBPP	<i>MB</i>	EKOBUD projektowanie		
opiekun:		<i>MC</i>	nr projektu: 2022-08 / 14/ZPP/U/2022		
Maciej Czaja			wzrost: PW. data: 06.2022		
opracował:			branża: instalacyjna symbol rysunku:		
			data: 1:50 nr rys.: 6		
temat rysunku:			Instalacja skroplin - aksonometria		



Zestawienie materiałów:

Jednostka klimatyzacyjna wewnętrzna  
 FTXM20R x2 Q=1,3-2,6kW (cały zestaw)  
 FTXM35R Q=1,4-4,0kW (cały zestaw)

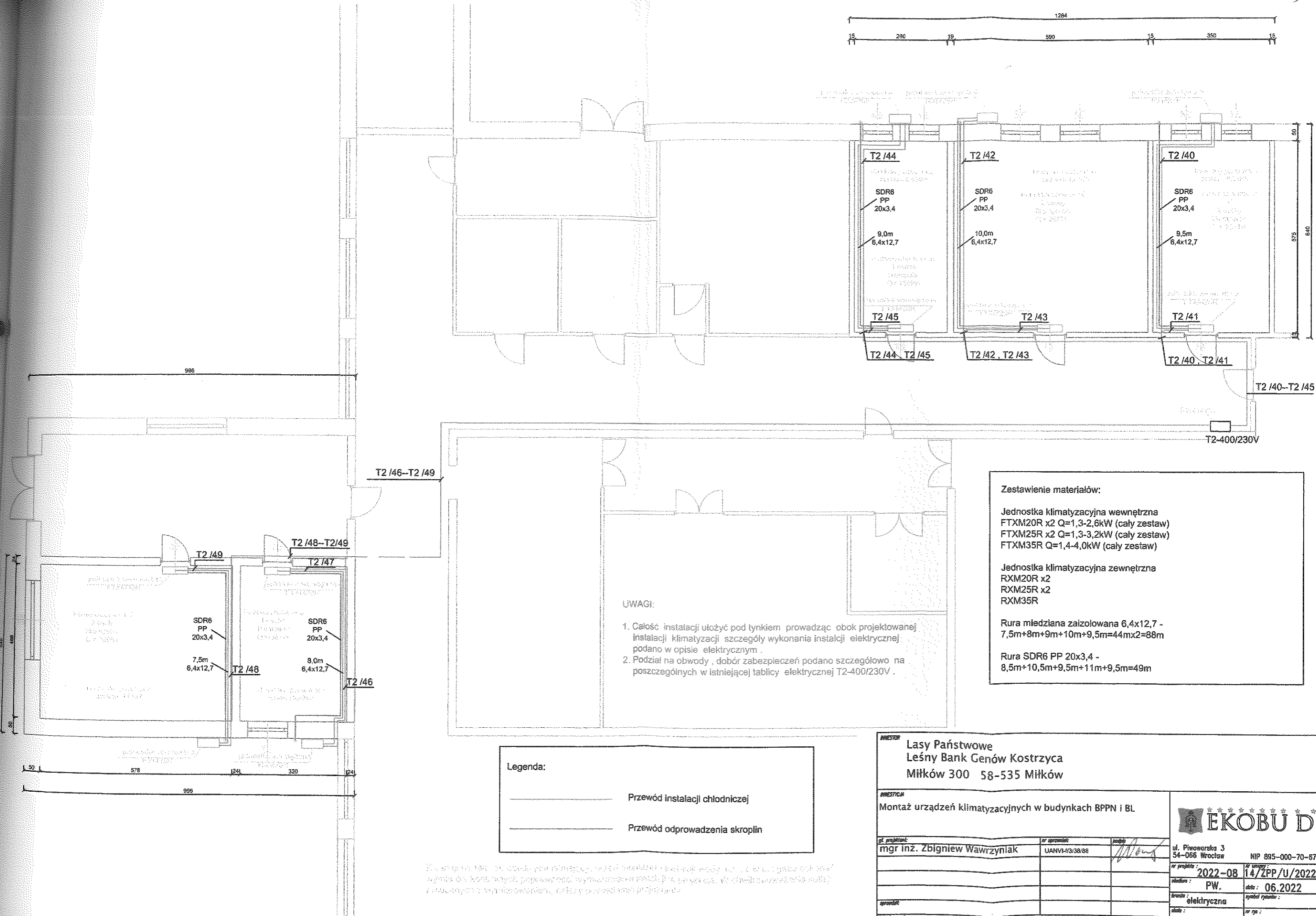
Rura SDR6 PP 20x3,4 -  
 9,5m+11m+9,5m=30m

Legenda:

————— Przewód Instalacji skroplin

Z uwagi na fakt, że obiekt jest istniejący, przed montażem instalacji wody, c.o., c.w.u. i gazu dokonać wymiarów kontrolnych poprawności wymiarowania instalacji w projekcie. W chwili zauważenia kolizji związanych z wymiarowaniem, należy powiadomić projektanta.

INWESTOR Lasy Państwowe Leśny Bank Genów Kostrzyca Miłków 300 58-535 Miłków			ul. Piwowska 3 54-066 Wrocław NIP 895-000-70-67	
MONTAŻ Montaż urządzeń klimatyzacyjnych w budynkach BPPN i BL			EKOBUD projektowanie	
inż. Marek Babicki	261/83/WBPP	[Signature]	ul. Piwowska 3 54-066 Wrocław	NIP 895-000-70-67
Maciej Czaja		[Signature]	nr projektu : 2022-08	14/ZPP/U/2022
			status : PW	data : 06.2022
			rodzaj : instalacyjna	symbol rysunku :
			skala : 1:50	nr rys. : 7
Instalacja skroplin - aksonometria				



**UWAGI:**

1. Całość instalacji ułożyć pod tynkiem prowadząc obok projektowanej instalacji klimatyzacji szczegóły wykonania instalacji elektrycznej podano w opisie elektrycznym.
2. Podział na obwody, dobór zabezpieczeń podano szczegółowo na poszczególnych w istniejącej tablicy elektrycznej T2-400/230V.

**Zestawienie materiałów:**

- Jednostka klimatyzacyjna wewnętrzna  
 FTXM20R x2 Q=1,3-2,6kW (cały zestaw)  
 FTXM25R x2 Q=1,3-3,2kW (cały zestaw)  
 FTXM35R Q=1,4-4,0kW (cały zestaw)
- Jednostka klimatyzacyjna zewnętrzna  
 RXM20R x2  
 RXM25R x2  
 RXM35R
- Rura miedziana zaizolowana 6,4x12,7 -  
 7,5m+8m+9m+10m+9,5m=44mx2=88m
- Rura SDR6 PP 20x3,4 -  
 8,5m+10,5m+9,5m+11m+9,5m=49m

**Legenda:**

- Przewód instalacji chłodniczej
- Przewód odprowadzenia skroplin

**INWESTOR**  
 Lasy Państwowe  
 Leśny Bank Genów Kostrzyca  
 Miłków 300 58-535 Miłków

**INWESTYTOR**  
 Montaż urządzeń klimatyzacyjnych w budynkach BPPN i BL

mgr inż. Zbigniew Wawrzyniak	UANVI/3/38/88	<i>[Signature]</i>
Plan instalacji elektrycznych dla parteru budynek BPPN		



ul. Piwowska 3  
 54-066 Wrocław NIP 895-000-70-67

nr projektu: 2022-08 / 14/ZPP/U/2022  
 data: 06.2022  
 symbol rysunku: elektryczna

skala: 1:100 IEP-1



**Legenda:**

----- Przewód instalacji chłodniczej

----- Przewód odprowadzenia skroplin

**Zestawienie materiałów:**

Jednostka klimatyzacyjna wewnętrzna  
FTXM20R Q=1,3-2,6kW

Jednostka klimatyzacyjna zewnętrzna  
RXM20R

Rura miedziana zaizolowana 6,4x12,7 -  
5,5mx2=11m

Rura SDR6 PP 20x3,4 -  
8,5m

**UWAGI:**

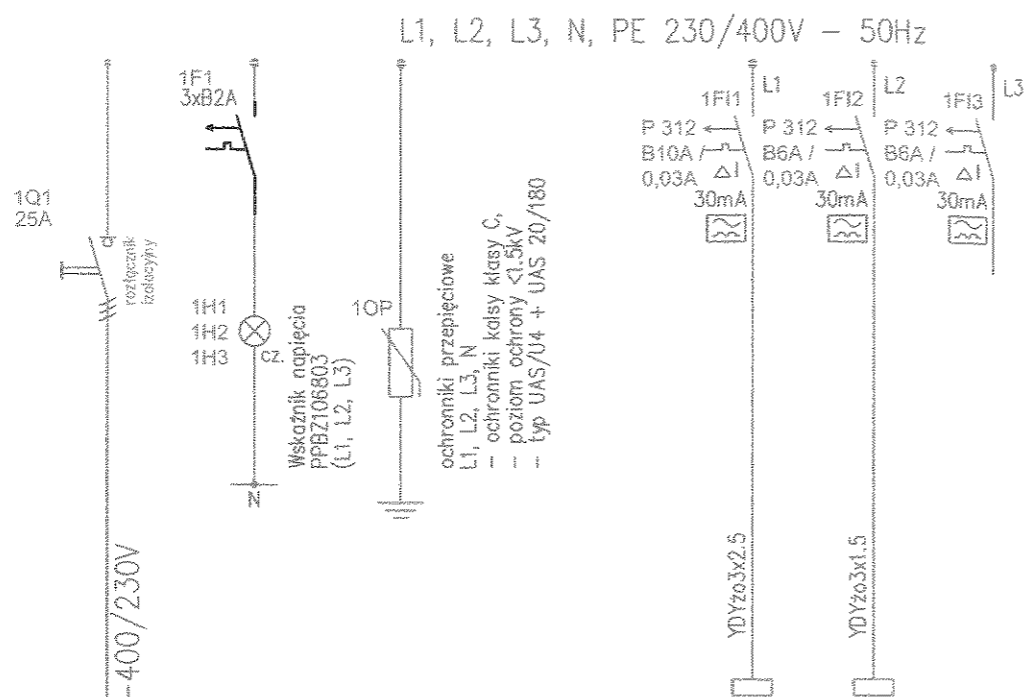
1. Całość instalacji ułożyć pod tynkiem prowadząc obok projektowanej instalacji klimatyzacji szczegóły wykonania instalacji elektrycznej podano w opisie elektrycznym.
2. Podział na obwody, dobór zabezpieczeń podano szczegółowo na poszczególnych w istniejącej tablicy elektrycznej T1-400/230V.

Zobowiązanie do ochrony przed skutkami pożaru, zgodnie z przepisami, należy wykonać zgodnie z przepisami, a szczegóły wykonania instalacji elektrycznej, w projekcie, w celu zapewnienia bezpieczeństwa, należy powierzyć projektantowi.

<b>INWESTOR</b> Lasy Państwowe Leśny Bank Genów Kostrzyca Miłków 300 58-535 Miłków		
<b>INWESTYCA</b> Montaż urządzeń klimatyzacyjnych w budynkach BPPN i BL		
<b>gl. projektant:</b> mgr inż. Zbigniew Wawrzyniak	<b>nr uprawnień:</b> UANVI-1/3/38/88	<b>podpis:</b> 
<b>adres:</b> ul. Piwowska 3 54-066 Wrocław		<b>NIP:</b> 895-000-70-67
<b>nr projektu:</b> 2022-08		<b>nr umowy:</b> 14/ZPP/U/2022
<b>oblast:</b> PW.		<b>data:</b> 06.2022
<b>branża:</b> elektryczna		<b>symbol rysunku:</b> IEP-2
<b>skala:</b> 1:50		<b>nr rys.:</b> IEP-2
<b>Instalacje elektryczne dla parteru budynek BL</b>		



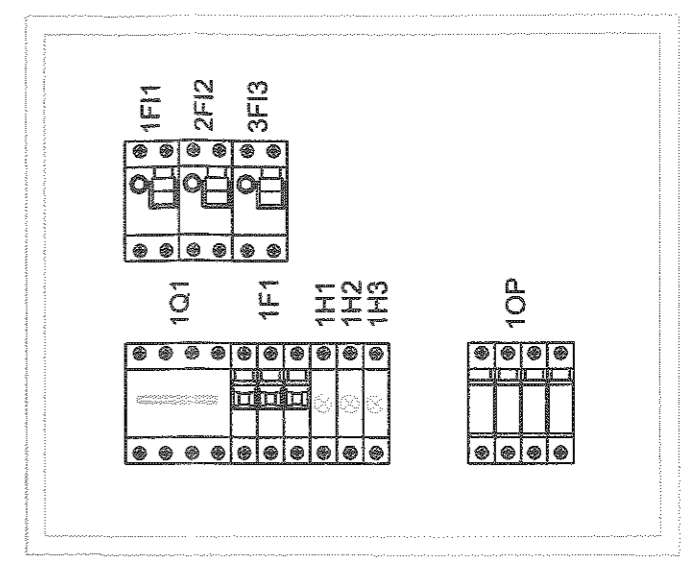
SCHEMAT STRUKTURALNY TABLICY  
T1 - 400/230V  
ROZBUDOWA ISTN. TABLICY  
ELEKTRYCZNEJ DLA ZASILANIA OBWODÓW KLIMATYZACJI



YKYzo 5x2,5mm2  
zasilana z istn. tablicy T1-400/230V

Nr obw.	T1/40	T1/41	
kW	0,5	0,03	
	—	—	—
	1	1	—
Odbiory elektryczne			
		Zasilanie jedn. klimatyzacyjnej wewnętrznej pom. 1 budynek BL	
		Rezerwa	

WIDOK TABLICY T1 - 400/230V  
ROZBUDOWA ISTN. TABLICY  
ELEKTRYCZNEJ DLA ZASILANIA  
OBWODÓW KLIMATYZACJI



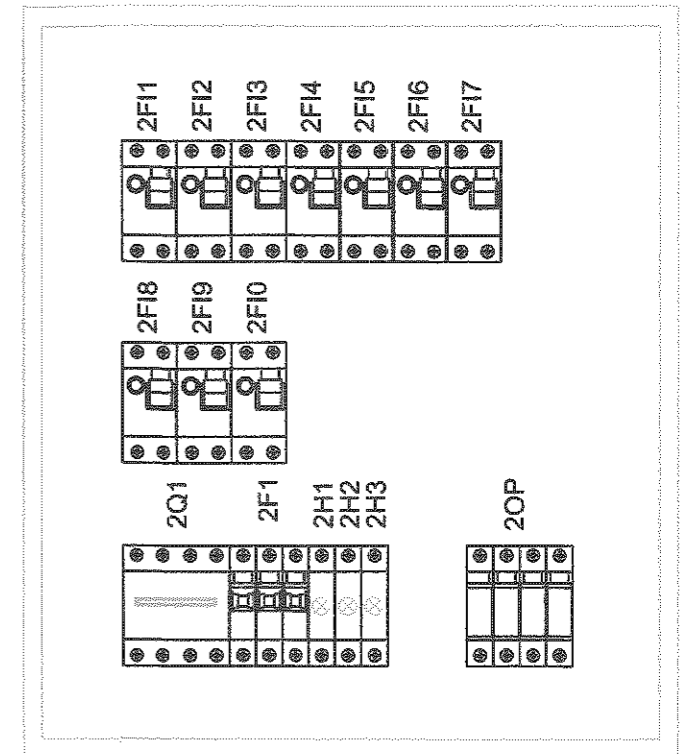
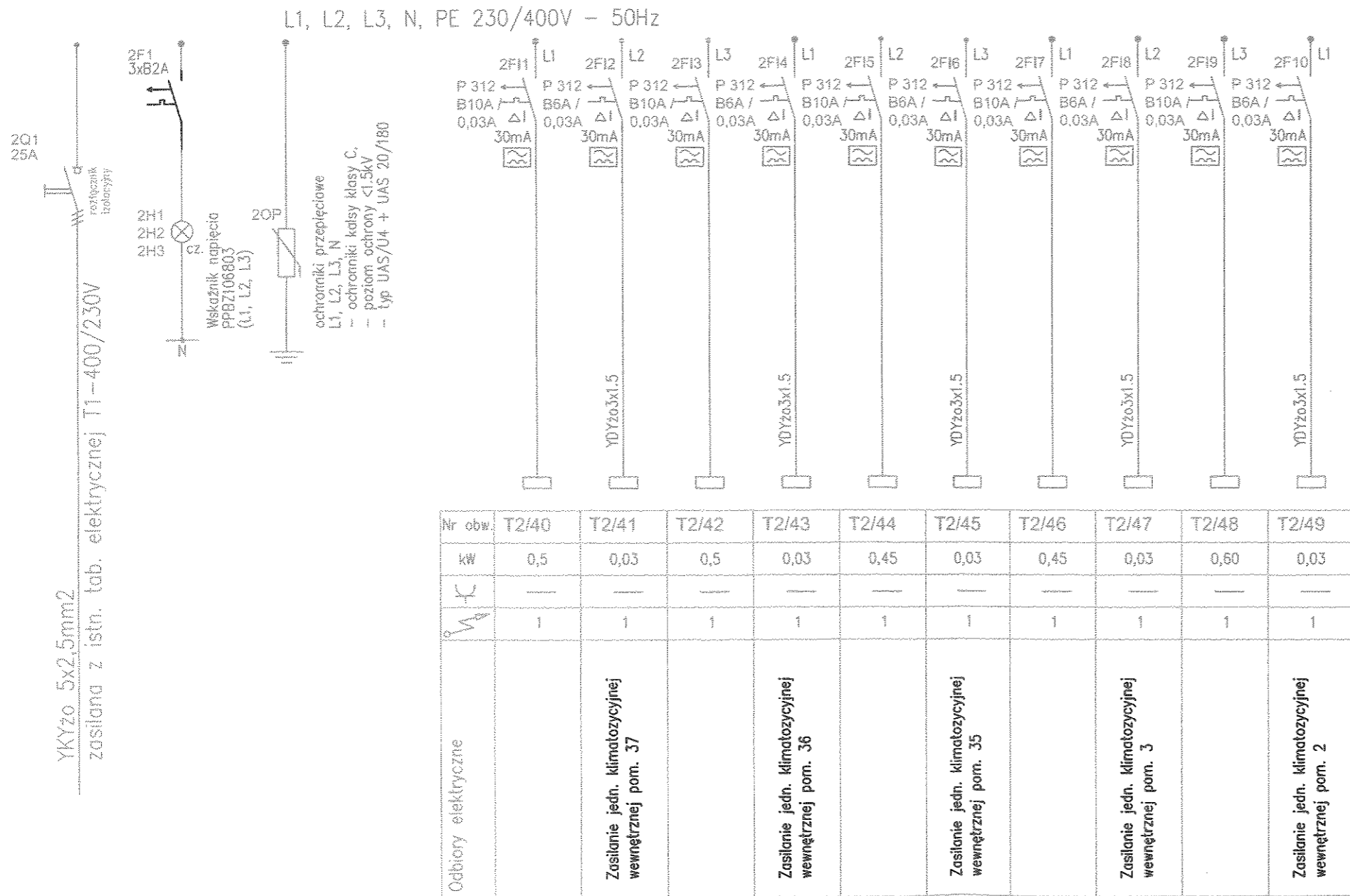
UWAGA :

1. Tablica T1-400/230V zostanie rozbudowana i wykonana jako rozdzielnica węgkowa 2 rzędy po 18 moduły, w kolorze białym, demontowana konstrukcja wsporcza ze wspornikami TH 35, stopień ochrony IP 40 i wytrzymałość mechaniczną IK 07 oraz 2 klasę ochronności.
2. Tablica T1 - 400/230V rozbudowa składać się będzie :  
- obudowa , rozdzielnica węgkowa 2x18 , I=63A  
- drzwiczki piaskie pełne - biała  
- wyposażenie w aparaturę wg niniejszego rysunku .
3. Tablicę montować we wnęce - sciana na korytarzu , obok istniejącej tab. elektrycznej - piętrowej T1-400/230V .

INWESTOR Lasy Państwowe Leśny Bank Genów Kostrzyca Miłków 300 58-535 Miłków		MONTAŻ URZĄDZEŃ KLIMATYZACYJNYCH W BUDYNKACH BPPN I BL		 ul. Pilewarska 3 54-066 Wrocław NIP 895-000-70-67	
Projektant: mgr inż. Zbigniew Wawrzyniak	Nr uprawnień: UAN VI - f /3/38/88			Nr projektu: 2022-08	Nr umowy: 14/ZPP/IV/2022
Sprawdził:				Wzrost: PW.	Data: 06.2022
Nazwa obiektu: SCHEMAT STRUKTURALNY TABLICY KLIMATYZACJI JEDNOSTEK ZEWNĘTRZNYCH I WEWNĘTRZNYCH T1-400/230V DLA PARTERU BUDYNKU BPPN I BL		Przebieg: ELEKTRYCZNA		Sygnatura rysownika: ----- nr rys.: IET-1	

SCHEMAT STRUKTURALNY TABLICY  
T2 - 400/230V  
ROZBUDOWA ISTN. TABLICY  
ELEKTRYCZNEJ DLA ZASILANIA OBWODÓW KLIMATYZACJI

WIDOK TABLICY T2 - 400/230V  
ROZBUDOWA ISTN. TABLICY  
ELEKTRYCZNEJ DLA ZASILANIA  
OBWODÓW KLIMATYZACJI



UWAGA :

1. Tablica T1 zostanie rozbudowana i wykonana będzie jako rozdzielnica wnekowa 3 rzędy po 18 moduły ,w kolorze białym ,demontowana konstrukcja wsporcza ze wspornikami TH 35, stopień ochrony IP 40 i wytrzymałość mechaniczną IK 07 oraz 2 klasę ochrony.
2. Tablica T1 - 400/230V rozbudowa składać się będzie :  
- obudowa , rozdzielnica wnekowa 3x18 , I=63A  
- drzwiczki płaskie pełne - biała  
- wyposażenie w aparaturę wg niniejszego rysunku .
3. Tablicę montować we wnęce - sciana na korytarzu , obok istniejącej tab. elektrycznej - płytowej T1-400/230V.

<p>ANESTRA Lasy Państwowe Leśny Bank Genów Kostrzyca Miłków 300 58-535 Miłków</p>		<p>ul. Piłkarska 3 54-066 Wrocław NIP 695-000-70-57</p>	
<p>Montaż urządzeń klimatyzacyjnych w budynkach BPPN i BL</p>			
<p>mgr inż. Zbigniew Wawrzyniak</p>	<p>UAN VI - f/3/38/88</p>	<p><i>[Signature]</i></p>	<p>14/ZPP/U/2022</p>
<p>SCHEMAT STRUKTURALNY TABLICY KLIMATYZACJI JEDNOSTEK ZEWNĘTRZNYCH I WEWNĘTRZNYCH T1-400/230V DLA PARTERU BUDYNKU BPPN</p>		<p>ELEKTRYCZNA</p>	<p>IET-2</p>