

## OPIS PRZEDMIOTU ZAMÓWIENIA

**Dotyczy: wymiana stolarki okiennej PVC w budynku Prokuratury Krajowej przy ul. Postępu 3 w Warszawie**

### I. STAN ISTNIEJĄCY:

Stolarka okienna (z profili PVC) w budynku przy ul. Postępu 3 w Warszawie wykonana została w systemie Aluplast z profili 3-komorowych. Szyby zespolone 1-komorowe o współczynniku przenikania ciepła  $U=1$  prod. Glaspol. Współczynnik przenikania ciepła dla całego okna (na podstawie audytu energetycznego) -  **$U=1,8$** .

Kolor profili – od wewnątrz biały, od strony elewacji niebieski (RAL 5010).

Aktualnie w wyniku wieloletniej eksploatacji i narażenia na działanie czynników atmosferycznych (słońce, opady atmosferyczne, zmienne temperatury) – niebieska okleina okienna na oknach PVC uległa zniszczeniu.

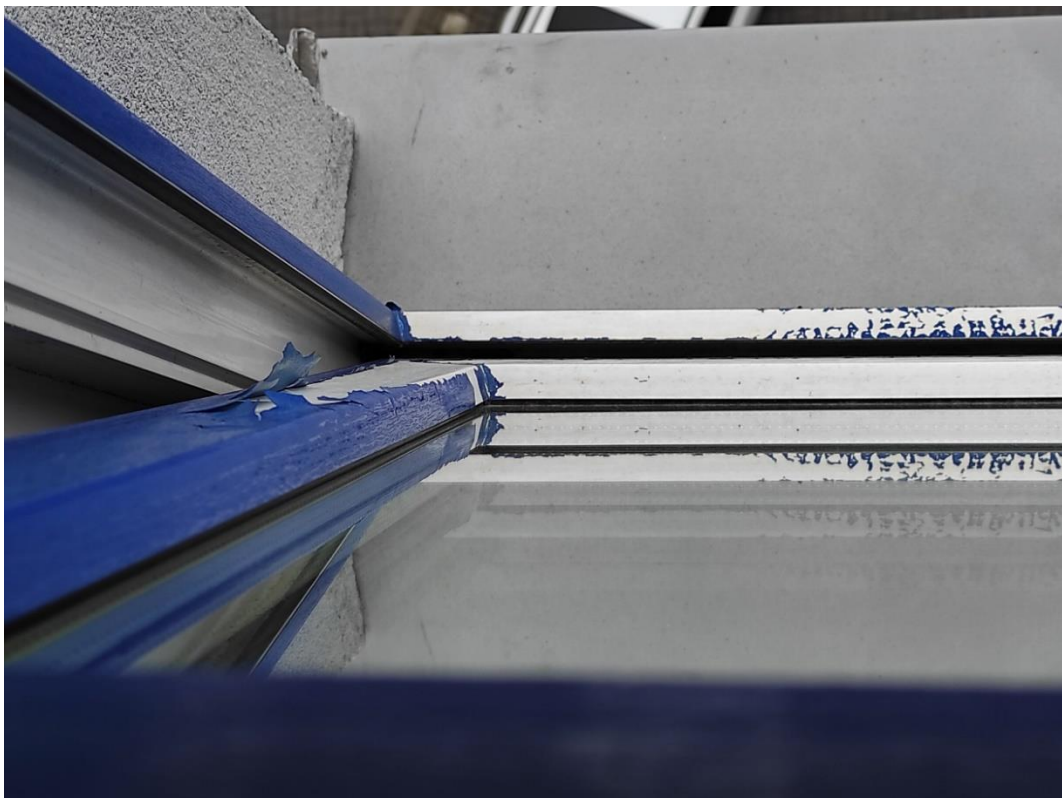
Potrzeba wymiany stolarki okiennej PVC wynika z wniosków zawartych w Audycie energetycznym budynku Prokuratury Krajowej przy ul. Postępu 3 w Warszawie z 2018 roku.

Istniejące w budynku okna nie spełniają wymogów izolacyjności cieplnej zgodnie z aktualnymi wymogami warunków technicznych.

*Poniżej zdjęcia okien i aktualnego stanu okleiny okiennej:*



Budynek B (skrzydło północno-wschodnie)



Widok okna (zniszczona okleina)

## **II. ZAŁOŻENIA TECHNICZNE I ZAKRES PRAC / ZAMÓWIENIA:**

### **1) Parametry techniczne i wymagania dla stolarki okiennej PVC:**

- jeden, dolny element okna uchylny (w układzie poziomym – słupek poziomy na wysokości ok. 81 cm, tj. 1/3 wysokości);
- drugi, górny element okna (większy) – stały;
- profile od zewnątrz (od strony elewacji) - w kolorze niebieskim (RAL 5010); profile od wewnątrz pomieszczenia – w kolorze białym;

*Uwaga: Zamawiający dopuszcza od strony zewnętrznej profile malowane fabrycznie (na etapie produkcji profili okiennych) w kolorystyce zgodnej z RAL 5010.*

- współczynnik przenikania ciepła okna  $U_{max} \leq 0,9$ ;
- szklenie 3-szybowe (4x16x4x16x4);
- obróbka okien tynkarsko-gipsowa (zewnętrzna i wewnętrzna);
- pomieszczenia znajdują się na 1, 2, 3 oraz 4 piętrze budynku – możliwy dostęp od strony wewnętrznej pomieszczenia/budynku.
- prace demontażowe/montażowe wykonywane poza godzinami pracy użytkowników (lub weekend).

## 2) Zakres prac:

- a) demontaż, odbiór i utylizacja stolarki okiennej PVC o wymiarach **180x240 cm – 17 sztuk / kompletów**;
- b) demontaż, odbiór i utylizacja stolarki okiennej PVC o wymiarach **130x240 cm – 9 sztuk / kompletów**;
- c) demontaż, odbiór i utylizacja stolarki okiennej PVC o wymiarach **120x240 cm – 2 sztuki / komplety**;
- d) dostawa i montaż nowej stolarki okiennej PVC o wymiarach 180x240 \* cm – 17 sztuk / kompletów;
- e) dostawa i montaż nowej stolarki okiennej PVC o wymiarach 130x240 cm – 9 sztuk / kompletów;
- f) dostawa i montaż nowej stolarki okiennej PVC o wymiarach 120x240 cm – 2 sztuki / komplety;  
*\*Wykonawca zobowiązany jest do dokonania szczegółowych pomiarów stolarki okiennej przed skierowaniem do produkcji.*
- g) obróbka tynkarska/gipsowa ościeży okiennych po pracach montażowych okien (od strony wewnętrznej oraz od strony zewnętrznej);\*
- h) obróbka malarska ościeży okiennych po pracach tynkarskich/gipsowych (od strony wewnętrznej oraz od strony zewnętrznej);\*  
*\*Obowiązkiem Wykonawcy jest ewentualne zapewnienie wysięgnika mobilnego do prowadzenia prac od strony elewacji (w razie potrzeby).*
- i) inne prace towarzyszące, nie wymienione powyżej.

## III. WARUNKI REALIZACJI ZAMÓWIENIA:

- 1) Termin realizacji – zgodnie z warunkami umowy, z zastrzeżeniem, że prace **demontażowe/montażowe oraz obróbkę budowlaną okien należy wykonać po godzinach pracy użytkowników pomieszczeń oraz w dni wolne od pracy (sobota-niedziela + inne dni ustawowo wolne od pracy).**
- 2) Termin gwarancji – zgodnie z warunkami umowy (minimum 60 m-cy).
- 3) Płatność – zgodnie z warunkami umowy.
- 4) Kary umowne – zgodnie z warunkami umowy.

### **UWAGA:**

***Przed złożeniem oferty wykonawca zobowiązany jest do przeprowadzenia wizji lokalnej na terenie realizacji robót. W trakcie wizji lokalnej Wykonawca zobowiązany jest przedstawić Zamawiającemu próbkę oferowanej/proponowanej okleiny okiennej niebieskiej (zgodnie z wymogami niniejszego OPZ).***