

# MINISTERSTWO ROLNICTWA I ROZWOJU WSI

## ZINTEGROWANY SYSTEM ROLNICZEJ INFORMACJI RYNKOWEJ - (ZSRIR)

(podstawa prawna: ustawa o rolniczych badaniach rynkowych z dnia 30 marca 2001 r.)

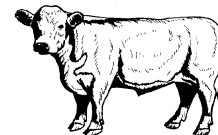
WYDZIAŁ INFORMACJI RYNKOWEJ I STATYSTYKI ROLNEJ

### Rynek wołowiny i cielęciny

(informacja tygodniowa<sup>1</sup>)

NR 43/2021

Piątek, 05 listopada 2021 r.



Notowania<sup>2</sup> w okresie: 25.10 – 31.10.2021r.

#### 1. Ceny zakupu bydła rzeźnego w Polsce

Tablica 1. Zbiorcze zestawienie danych dotyczących zakupionego bydła rzeźnego w ubojniach w kraju

POLSKA											
Kategoria bydła	CENA ZAKUPU*						Średnia masa tuszy ciepłej		Liczba sztuk Zmiana tyg. [%]	Struktura skupu	
	wg w.ż.* [zł/kg]	dla mpc** [zł/tonę]	dla mps** [zł/tonę]	Zmiana ceny [%]			[kg]	Zmiana tyg. [%]		[%]	Zmiana tyg. [w pkt.%]
	31.10.2021	31.10.2021	31.10.2021	tyg.	miesięczna	roczna	31.10.2021			31.10.2021	
<b>Bydło ogółem</b>	8,84	17 071	17 413	1,5	8,7	41,7	309,1	0,0	6,1	100,0	-
bydło 8-12 m-cy (Z)	9,63	17 863	18 220	1,8	15,7	45,5	269,1	11,4	-29,0	0,1	-0,1
byki 12-24 m-ce (A)	10,11	18 960	19 339	1,7	10,6	46,3	345,5	0,8	1,3	32,8	-1,5
byki > 24 m-cy (B)	10,18	19 108	19 490	2,8	11,3	48,6	391,6	-1,2	21,6	5,4	0,7
wolce > 12 m-cy (C)	--	*	*	--	--	--	*	--	--	--	--
krowy (D)	6,91	14 196	14 480	0,7	6,9	37,6	279,1	-0,7	5,7	39,0	-0,1
jałówki > 12 m-cy (E)	9,28	17 908	18 266	1,6	9,6	38,9	288,1	0,0	10,8	22,6	1,0

\* - jest to cena netto (bez VAT) zapłacona dostawcom bydła za dostarczony do rzeźni pełnowartościowy żywiec wołowy na bazie franco zakład. Cena ta zawiera również wszelkie dodatkowe płatności (premie, nagrody itp.) niezależnie od okresu w jakim zostały wypłacone.

\*\* - w.ż. - waga żywa ( cenę za wagę żywą wyliczono stosując średnie wskaźniki wydajności rzeźnej uzyskane w Polsce (średnia ważona) w latach 2011-2015: bydło ogółem - 0,518 (było 0,507); byki do 2 lat - 0,533 (było 0,539); byki > 2 lat - 0,533 (było 0,535); wolce - 0,521 (było 0,540); krowy - 0,487 (było 0,465) i jałówki - 0,518 (było 0,516),

mpc - masa poubojowa ciepła, mps - masa poubojowa schłodzona,

\*\*\* z uwagi na ustawowy obowiązek nieidentyfikowalności danych, ceny nie podano

Źródło: Zintegrowany System Rolniczej Informacji Rolniczej (ZSRIR – MRiRW)

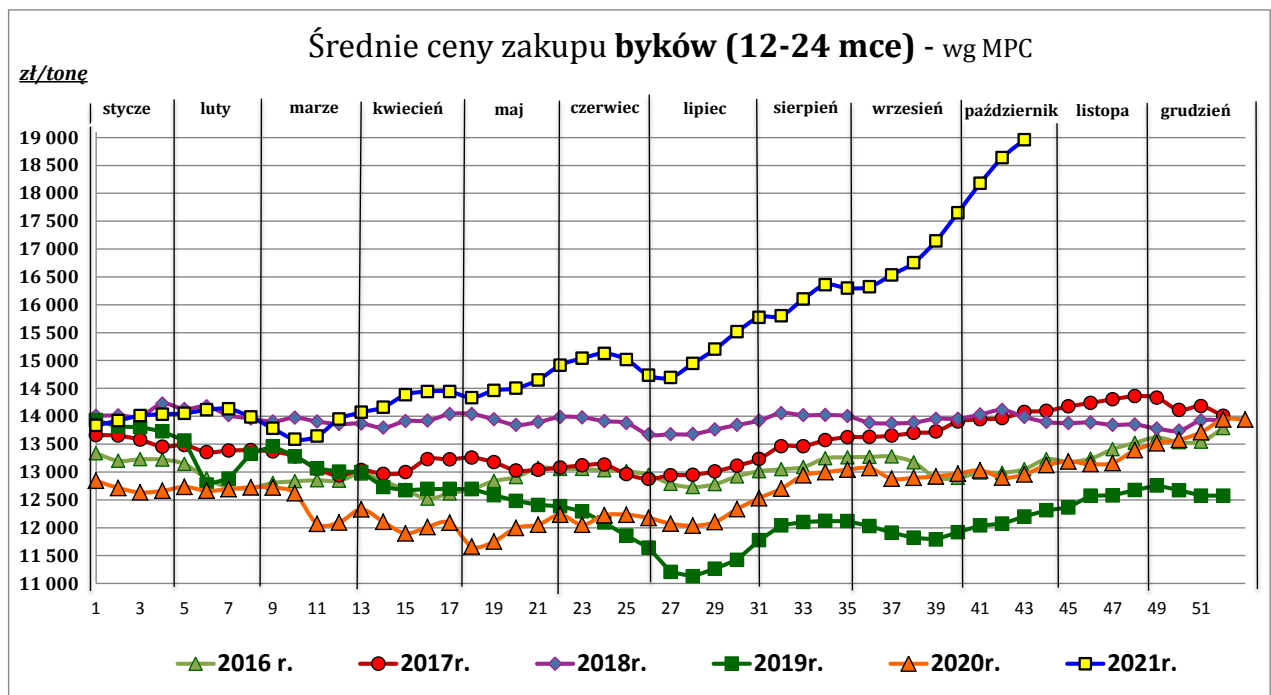
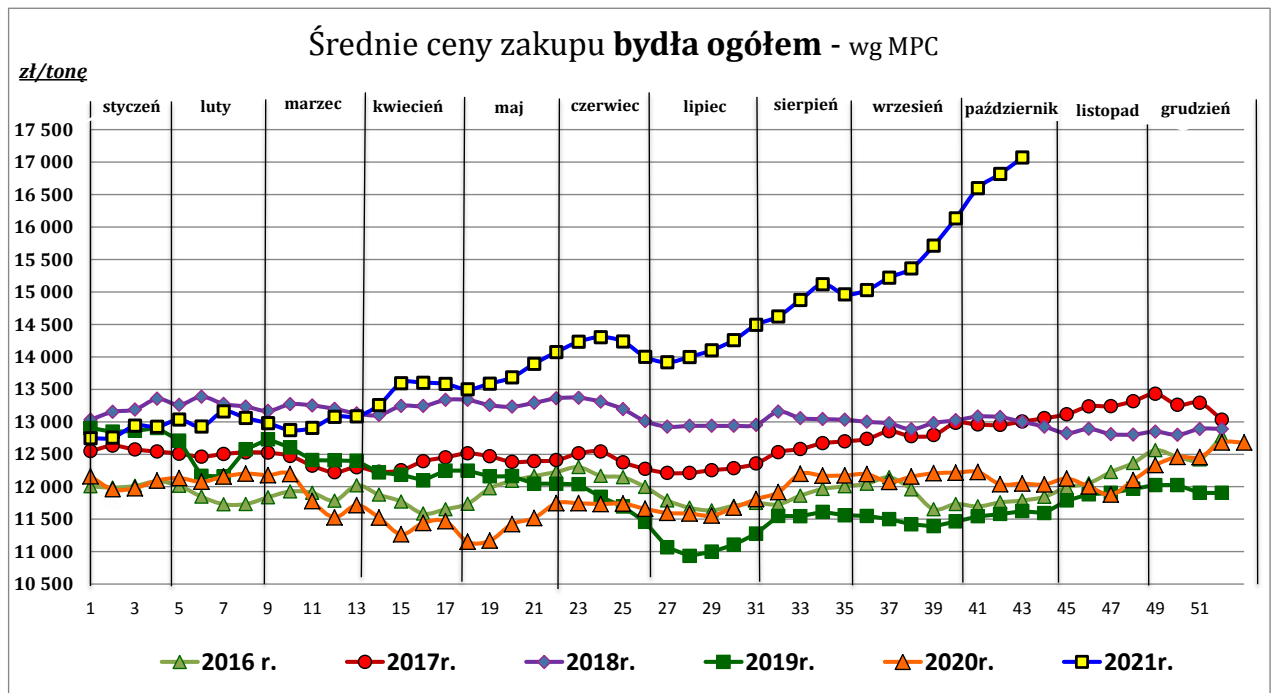
1 Wersja biuletynu z prezentacją graficzną danych publikowana jest w ostatnim tygodniu każdego miesiąca.

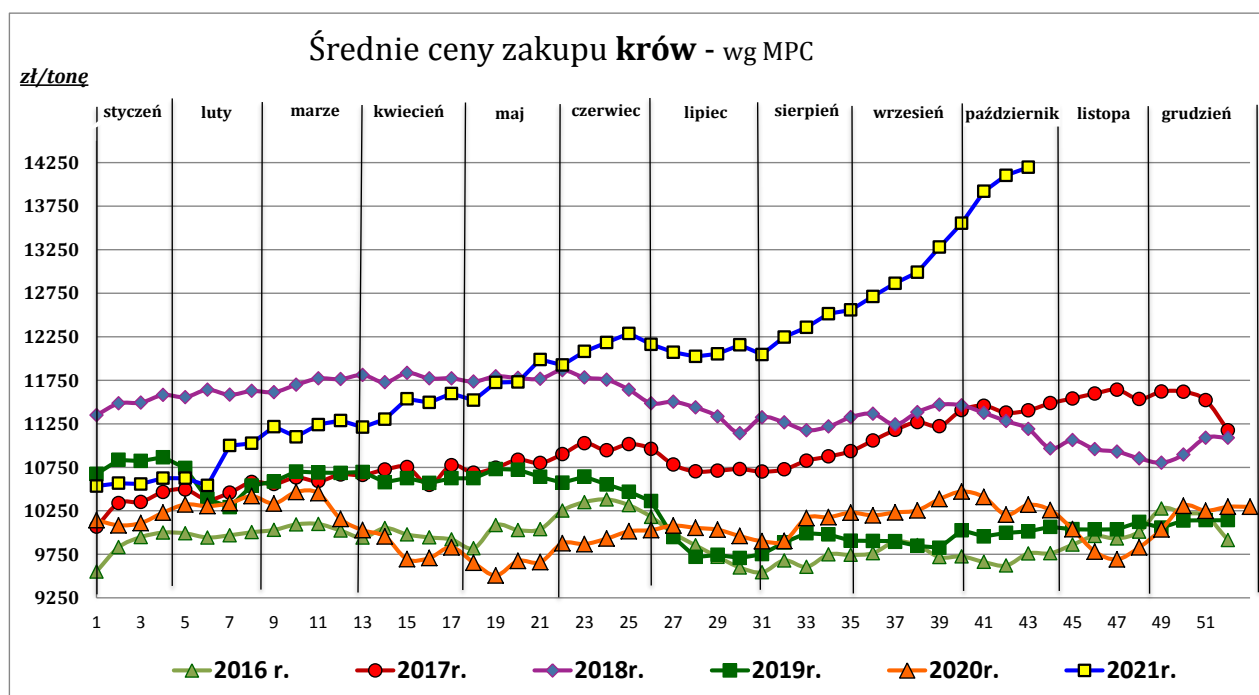
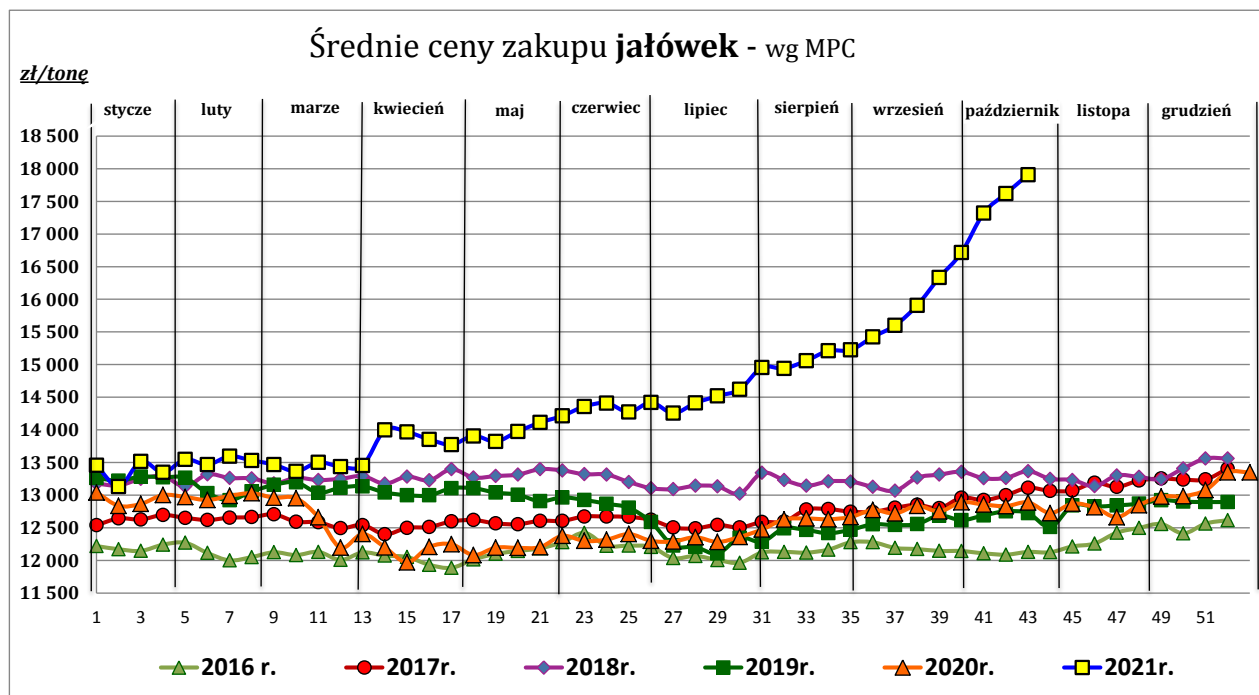
2 Badanie cen zakupu i cen sprzedaży w zakładach mięsnych prowadzone jest na reprezentatywnej próbie. Ceny zakupu rejestrowane są dla klas SEUROP wg Rozporządzenia Parlamentu Europejskiego i Rady (UE) nr 1308/2013 z dnia 17 grudnia 2013 r. ustanawiającego wspólną organizację rynków produktów rolnych oraz uchylającego rozporządzenia Rady (EWG) nr 922/72, (EWG) nr 234/79, (WE) nr 1037/2001 i (WE) nr 1234/2007 (Dz. Urz. UE L 347 z 20.12.2013, z późn. zm.) i wg Rozporządzenia wykonawczego Komisji (UE) 2017/1184 z dnia 20 kwietnia 2017 r. ustanawiającego zasady stosowania rozporządzenia Parlamentu Europejskiego i Rady (UE) nr 1308/2013 w odniesieniu do unijnych skal klasyfikacji tusz wołowych, wieprzowych i baranich oraz raportowania cen rynkowych niektórych kategorii tusz i żywych zwierząt (Dz. Urz. UE L 171 z 04.07.2017) oraz rozporządzenia Ministra Rolnictwa i Rozwoju Wsi z dnia 4 lutego 2009 r. w sprawie szczegółowego sposobu oznaczania klasy jakości handlowej tusz wołowych (Dz.U. Nr 28, poz. 180 z późn. zm.). Ceny zakupu rejestrowane są dla masy poubojowej schłodzonej.

Badanie cen targowiskowych prowadzone jest na targowiskach na których dokonywany jest obrót bydłem a ceny rejestrowane są jako średnie arytmetyczne zrealizowanych transakcji

Wykorzystanie możliwe z dokładnym podaniem źródła

Z i n t e g r o w a n y S y s t e m  
R o l n i c z e j I n f o r m a c j i R y n k o w e j





Źródło: Zintegrowany System Rolniczej Informacji Rynkowej (ZSRIR – MRiRW)

**Tablica 2. Zbiorcze zestawienie danych dotyczących zakupu bydła rzeźnego wg makroregionów**

<b>MAKROREGION</b>									
Kategoria bydła	Cena zakupu				Średnia tuszy [kg]	masa ciepłej Zmiana tyg. [%]	Zmiana tyg. poziomu uboju [%]	Struktura zakupu	
	wg w.ż. [zł/kg]	dla mpc [zł/tonę]	dla mps [zł/tonę]	Zmiana tyg. [%]				[%]	Zmiana tyg. [w pkt.%]
	31.10.2021	31.10.2021	31.10.2021		31.10.2021		31.10.2021		
<b>Centralny</b>									
<b>Bydło ogółem</b>	<b>9,17</b>	<b>17 708</b>	<b>18 063</b>	<b>2,1</b>	<b>315,7</b>	<b>0,1</b>	<b>9,5</b>	<b>100,0</b>	<b>-</b>
bydło 8-12 m-cy (Z)	9,45	17 538	17 889	-10,6	282,0	5,6	0,0	0,1	0,0
byki 12-24 m-ce (A)	10,23	19 195	19 579	1,6	350,3	1,2	0,4	37,0	-3,3
byki > 24 m-cy (B)	10,24	19 206	19 590	3,3	397,7	-1,5	41,1	7,1	1,6
wolce > 12 m-cy (C)	--	--	--	--	--	--	--	--	--
krowy (D)	7,12	14 629	14 921	1,4	275,3	-1,4	7,0	32,6	-0,8
jałówki > 12 m-cy (E)	9,49	18 328	18 694	2,8	292,3	0,5	22,9	23,2	2,5
<b>Południowy</b>									
<b>Bydło ogółem</b>	<b>8,90</b>	<b>17 180</b>	<b>17 524</b>	<b>1,6</b>	<b>303,9</b>	<b>-0,1</b>	<b>2,3</b>	<b>100,0</b>	<b>-</b>
bydło 8-12 m-cy (Z)	9,79	18 159	18 522	10,7	258,3	12,5	-42,9	0,1	-0,1
byki 12-24 m-ce (A)	10,10	18 952	19 331	2,2	340,0	0,7	1,3	31,8	-0,3
byki > 24 m-cy (B)	10,21	19 161	19 544	2,3	379,9	-2,2	11,2	4,1	0,3
wolce > 12 m-cy (C)	--	*	*	--	*	--	--	--	--
krowy (D)	7,16	14 704	14 998	1,0	280,2	-0,3	4,7	40,1	0,9
jałówki > 12 m-cy (E)	9,32	17 986	18 346	1,5	282,0	-0,9	-1,9	23,6	-1,0
<b>Północny</b>									
<b>Bydło ogółem</b>	<b>7,35</b>	<b>14 183</b>	<b>14 467</b>	<b>-1,4</b>	<b>303,4</b>	<b>-0,5</b>	<b>8,6</b>	<b>100,0</b>	<b>-</b>
bydło 8-12 m-cy (Z)	--	--	--	--	--	--	--	--	--
byki 12-24 m-ce (A)	9,29	17 423	17 771	-0,2	344,4	-1,2	7,6	20,8	-0,2
byki > 24 m-cy (B)	9,74	18 265	18 630	0,0	395,5	1,4	-22,0	4,0	-1,6
wolce > 12 m-cy (C)	--	--	--	--	--	--	--	--	--
krowy (D)	5,88	12 072	12 313	-1,9	284,3	0,0	5,8	58,3	-1,5
jałówki > 12 m-cy (E)	7,89	15 238	15 542	-1,6	297,3	1,1	34,4	16,9	3,3

\*- z uwagi na ustawowy obowiązek nieidentyfikowalności danych, ceny nie podano

\*\* - z uwagi na brak porównywalności w obecnym tygodniu, danych nie podano

**Makroregiony skupu bydła oraz sprzedaży wołowiny w cwiećtusach**

Nazwa makroregionu	Województwa wchodzące w skład makroregionu
<b>centralny</b>	kujawsko-pomorskie, mazowieckie, łódzkie, wielkopolskie, lubuskie
<b>południowy</b>	lubelskie, małopolskie, podkarpackie, świętokrzyskie, dolnośląskie, opolskie, śląskie
<b>północny</b>	podlaskie, pomorskie, warmińsko-mazurskie, zachodnio-pomorskie

Wykorzystanie możliwe z dokładnym podaniem źródła

**Zintegrowany System  
Rolniczej Informacji Rynkowej**

## 2. Ceny sprzedaży wołowiny w Polsce

**Tablica 3. Średnie ceny sprzedaży netto (bez VAT) i struktura sprzedaży ćwierci wołowych w ubojniach bydła (kraj).**

TOWAR	CENA [zł/tona]		Zmiana tygodniowa ceny [%]	Struktura sprzedaży			Wielkość sprzedaży zmiana tyg. [%]
	31.10.2021	24.10.2021		31.10.2021	24.10.2021	Zmiana tygodniowa [%]	
<b>POLSKA</b>							
<b>Ćwierci z buhajków do 2 lat - OGÓŁEM</b>	<b>17 724</b>	<b>17 657</b>	<b>0,4</b>	<b>100,00</b>	<b>100,00</b>	<b>--</b>	<b>9,5</b>
ćwierci przednie	14 540	14 527	0,1	19,98	4,26	369,2	413,9
ćwierci tylne	23 366	22 682	3,0	17,04	13,86	22,9	34,7
ćwierci kompensowane	17 208	16 969	1,4	62,98	81,88	-23,1	-15,7
<b>Ćwierci z krów rzeźnych - OGÓŁEM</b>	<b>12 927</b>	<b>12 662</b>	<b>2,1</b>	<b>100,00</b>	<b>100,00</b>	<b>--</b>	<b>-11,8</b>
ćwierci przednie	*	11 266	--	3,71	2,94	--	--
ćwierci tylne	*	*	--	0,14	0,37	--	--
ćwierci kompensowane	12 955	12 656	2,4	96,15	96,69	-0,6	-12,3
<b>CENTRALNY</b>							
<b>Ćwierci z buhajków do 2 lat - OGÓŁEM</b>	<b>18 371</b>	<b>18 238</b>	<b>0,7</b>	<b>100,00</b>	<b>100,00</b>	<b>--</b>	<b>9,9</b>
ćwierci przednie	14 654	*	--	6,67	4,27	--	--
ćwierci tylne	*	*	--	0,08	0,57	--	--
ćwierci kompensowane	18 637	18 392	1,3	93,25	95,17	-2,0	7,7
<b>Ćwierci z krów rzeźnych - OGÓŁEM</b>	<b>14 252</b>	<b>14 095</b>	<b>1,1</b>	<b>100,00</b>	<b>100,00</b>	<b>--</b>	<b>-3,9</b>
ćwierci przednie	*	*	--	1,80	0,40	--	--
ćwierci tylne	--	--	--	0,00	0,00	--	--
ćwierci kompensowane	14 303	14 107	1,4	98,20	99,60	-1,4	-5,2
<b>POŁUDNIOWY</b>							
<b>Ćwierci z buhajków do 2 lat - OGÓŁEM</b>	<b>18 736</b>	<b>19 197</b>	<b>-2,4</b>	<b>100,00</b>	<b>100,00</b>	<b>--</b>	<b>30,7</b>
ćwierci przednie	14 528	14 487	0,3	38,16	7,24	426,8	588,7
ćwierci tylne	23 373	22 719	2,9	36,49	35,04	4,1	36,1
ćwierci kompensowane	18 396	17 649	4,2	25,35	57,71	-56,1	-42,6
<b>Ćwierci z krów rzeźnych - OGÓŁEM</b>	<b>14 328</b>	<b>13 724</b>	<b>4,4</b>	<b>100,00</b>	<b>100,00</b>	<b>--</b>	<b>-33,9</b>
ćwierci przednie	--	*	--	0,00	3,22	--	--
ćwierci tylne	*	*	--	0,93	1,82	--	--
ćwierci kompensowane	14 234	13 659	4,2	99,07	94,97	4,3	-31,0
<b>PÓLNOCNY</b>							
<b>Ćwierci z buhajków do 2 lat - OGÓŁEM</b>	<b>14 975</b>	<b>15 223</b>	<b>-1,6</b>	<b>100,00</b>	<b>100,00</b>	<b>--</b>	<b>-16,9</b>
ćwierci przednie	*	*	--	0,96	0,57	--	--
ćwierci tylne	--	--	--	0,00	0,00	--	--
ćwierci kompensowane	14 979	15 228	-1,6	99,04	99,43	-0,4	-17,2
<b>Ćwierci z krów rzeźnych - OGÓŁEM</b>	<b>11 230</b>	<b>10 901</b>	<b>3,0</b>	<b>100,00</b>	<b>100,00</b>	<b>--</b>	<b>-8,3</b>
ćwierci przednie	*	*	--	6,74	5,05	--	--
ćwierci tylne	--	--	--	0,00	0,00	--	--
ćwierci kompensowane	11 185	10 846	3,1	93,26	94,95	-1,8	-9,9

\* - z uwagi na ustawowy obowiązek nieidentyfikowalności danych, ceny nie podano.

### Makroregiony skupu bydła oraz sprzedaży wołowiny w ćwierćtuszach

Nazwa makroregionu	Województwa wchodzące w skład makroregionu
<b>centralny</b>	kujawsko-pomorskie, mazowieckie, łódzkie, wielkopolskie, lubuskie
<b>południowy</b>	lubelskie, małopolskie, podkarpackie, świętokrzyskie, dolnośląskie, opolskie, śląskie
<b>północny</b>	podlaskie, pomorskie, warmińsko-mazurskie, zachodnio-pomorskie

Wykorzystanie możliwe z dokładnym podaniem źródła

**Z i n t e g r o w a n y S y s t e m**  
**R o l n i c z e j I n f o r m a c j i R y n k o w e j**

**Tablica 4. Średnie ceny sprzedaży netto (bez VAT) elementów mięsa wołowego (kraj) w okresie: 25.10 – 31.10.2021 r.**

Makroregion	Cena sprzedaży [zł/tonę]			Tygodniowa zmiana ceny [%]		
	rostbef z/k	udziec b/k	mięso woł. mielone	rostbef z/k	udziec b/k	mięso woł. mielone
<b>Ogółem kraj</b>	<b>43 365</b>	<b>30 894</b>	<b>18 569</b>	<b>22,5</b>	<b>1,7</b>	<b>5,8</b>
Centralny	50 819	29 881	*	52,5	2,0	--
Południowy	35 996	31 180	*	-3,7	1,3	--
Północny	*	*	--	--	--	--

\* - z uwagi na ustawowy wymóg nieidentyfikowalności danych, ceny nie podano

### 3. Ceny bydła żywego<sup>3</sup> w Polsce

#### 3.1 Ceny cieląt i młodego bydła opasowego w handlu hurtowym

**Tablica 5. Średnie ceny zakupu cieląt płci męskiej oraz młodego bydła opasowego**

Kategoria bydła	Jednostka	Cena zakupu			Zmiana ceny	
		2021-10-31	2021-10-24	2020-10-25	tyg. [%]	roczna [%]
Byczki od 8 dni do 4 tygodni - typ mleczny	zł/szt	684,94	672,13	537,04	1,9	27,5
Byczki od 8 dni do 4 tygodni - typ mięsny	zł/szt	998,82	980,58	906,99	1,9	10,1
Młode bydło opasowe 6-12 m-cy	zł/kg w.ż.	nld	nld	nld	--	--

\* - prezentowane ceny są cenami netto (bez VAT)

nld - niewystarczająca liczba danych do prezentacji

<sup>3</sup> - W handlu hurtowym bydlęciem żywym badane ceny byczków od 8 dni do 4 tygodni dotyczą cieląt przeznaczonych do dalszego chowu pochodzących od bydła ras mlecznych w przypadku typu mlecznego oraz od bydła ras mięsnych, ogólnoużytkowych i krzyżówek z rasami mięsnymi w przypadku typu mięsnego

#### 4. Ceny mięsa wołowego w sieciach handlowych w Polsce

##### 4.1 Ceny zakupu mięsa wołowego płacone przez podmioty handlu detalicznego

Tablica 6. Średnie ceny zakupu mięsa wołowego w sieciach handlowych w okresie: 11.10 – 17.10.2021 r. **(brak aktualnych danych)**.

Towar:	Cena w zł/kg		Zmiana [%]
	2021-10-17	2021-10-10	
<b>konfekcjonowane</b>			
mięso woł. bez kości (udziec)	29,75	28,58	4,1
mięso wołowe mielone	15,70	15,62	0,5
<b>luzem</b>			
mięso woł. bez kości (udziec)	26,54	29,36	-9,6

\* - z uwagi na ustawowy wymóg nieidentyfikowalności danych, ceny nie podano

(daty podane w tabeli oznaczają ostatni dzień analizowanego tygodnia)

#### **Uwaga:**

**Analiza handlu zagranicznego za okres I-VIII 2021r.** (dane wstępne) oraz uboje bydła w okresie: styczeń – czerwiec 2021 r. są zamieszczone w wersji EXCEL biuletynu.

---

Biuletyn „*Rynek wołowiny i cielęciny*” ukazuje się w każdy czwartek.

Informacje zamieszczane w tym biuletynie przekazywane są przez współpracujące z nami podmioty na podstawie Ustawy o badaniach rynkowych z dn. 30 marca 2001r.

#### **Wydawca:**

Ministerstwo Rolnictwa i Rozwoju Wsi,

Departament Rynków Rolnych

ul. Wspólna 30, 00-930 Warszawa,

tel. (022) 623-16-33, fax (022) 623-27-06

Internet: <http://www.minrol.gov.pl>, E-mail: [biuletyn@minrol.gov.pl](mailto:biuletyn@minrol.gov.pl)

**Autor:** Anna Pankiewicz tel. (022) 623-16-33 E-mail: [Anna.Pankiewicz@minrol.gov.pl](mailto:Anna.Pankiewicz@minrol.gov.pl)