



DZIENNIK URZĘDOWY

WOJEWÓDZTWA MAZOWIECKIEGO

Warszawa, dnia 28 maja 2019 r.

Poz. 6749

ZARZĄDZENIE REGIONALNEGO DYREKTORA OCHRONY ŚRODOWISKA W WARSZAWIE

z dnia 17 maja 2019 r.

w sprawie rezerwatu przyrody Wikliny Wiślane

Na podstawie art. 13 ust. 3 ustawy z dnia 16 kwietnia 2004 r. o ochronie przyrody (Dz. U. z 2018 r. poz. 1614, 2244 i 2340) zarządza się, co następuje:

§ 1. 1. Rezerwat przyrody Wikliny Wiślane, zwany dalej „rezerwatem”, stanowi obszar wysp, piaszczystych łąk oraz wód rzeki Wisły, o łącznej powierzchni 340,48 ha, położony na terenie powiatu nowodworskiego, gminy Zakroczym i Leoncin, w województwie mazowieckim.

2. Przebieg granicy rezerwatu określa załącznik nr 1 do zarządzenia.

3. Opis przebiegu granicy rezerwatu, w formie wykazu współrzędnych punktów załamania granicy, określa załącznik nr 2 do zarządzenia.

§ 2. Celem ochrony rezerwatu jest zachowanie ze względów naukowych i dydaktycznych ostoi lęgowych rzadkich i ginących gatunków ptaków występujących na obszarze rzeki Wisły.

§ 3. Dla rezerwatu ustala się:

1) rodzaj - Wodny (W);

2) typ i podtyp:

a) ze względu na dominujący przedmiot ochrony:

- typ - Faunistyczny (PFn),

- podtyp - ptaków (pt),

b) ze względu na główny typ ekosystemu:

- typ - Wodny (EW),

- podtyp - rzek i ich dolin, potoków i źródeł (rp).

§ 4. Nadzór nad rezerwatem sprawuje Zastępca Regionalnego Dyrektora Ochrony Środowiska w Warszawie, Regionalny Konserwator Przyrody.

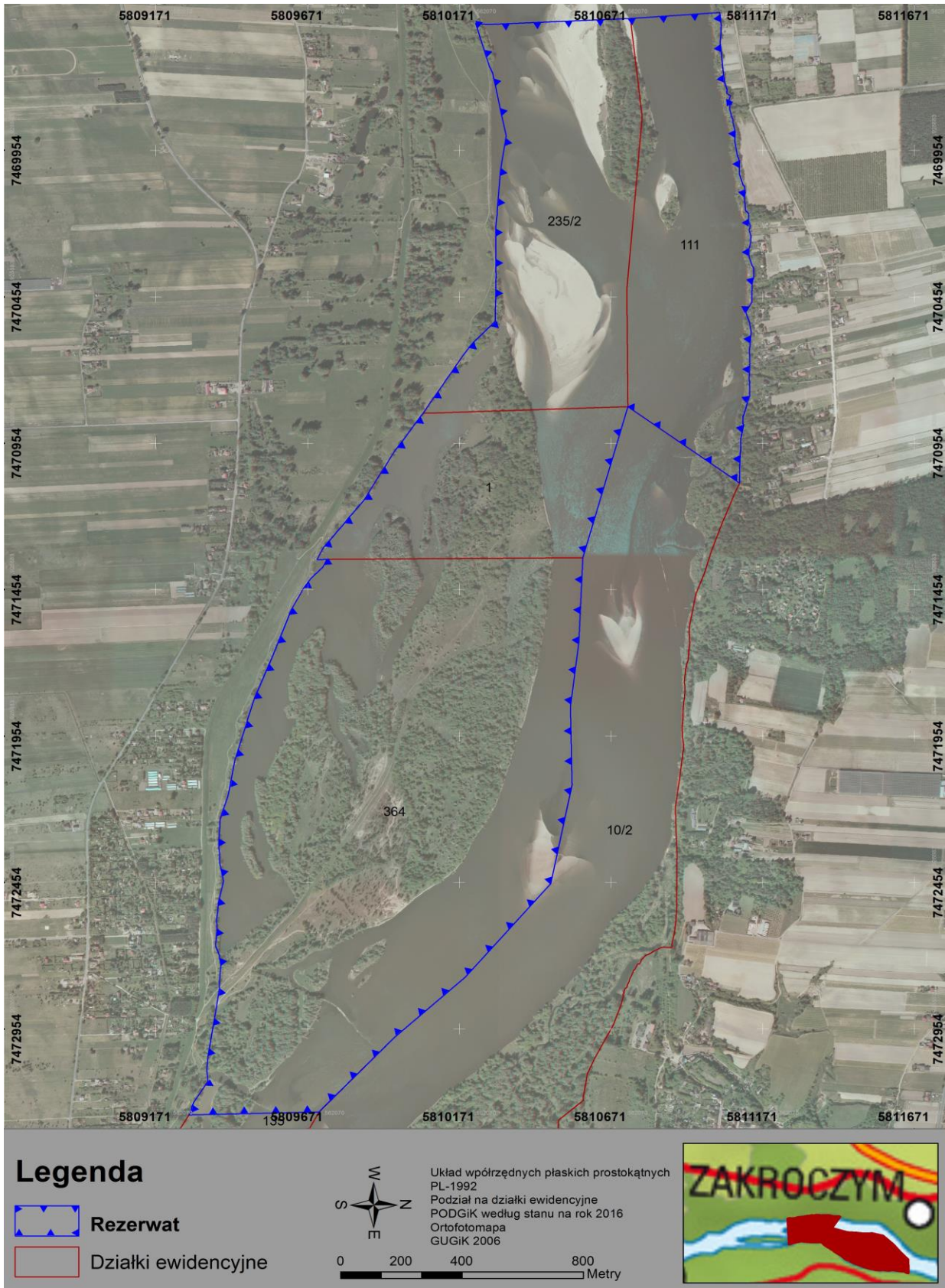
§ 5. Zarządzenie wchodzi w życie po upływie 14 dni od dnia ogłoszenia¹⁾.

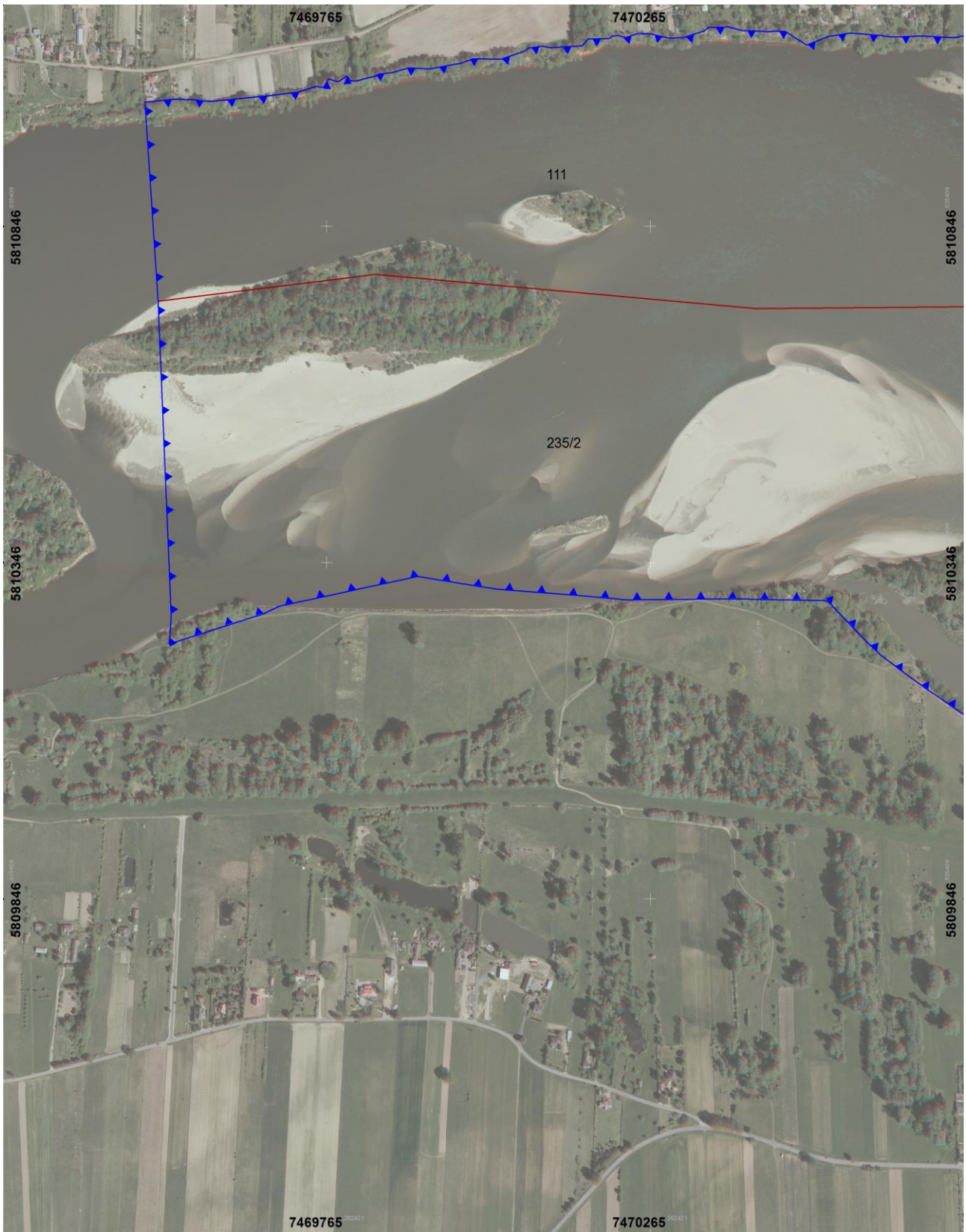
Regionalny Dyrektor Ochrony Środowiska w Warszawie:
Arkadiusz Siembida

¹⁾Niniejsze zarządzenie było poprzedzone rozporządzeniem Ministra Ochrony Środowiska, Zasobów Naturalnych i Leśnictwa z dnia 23 grudnia 1998 r. w sprawie uznania za rezerwaty przyrody (Dz. Urz. poz. 1224), które utraciło moc po upływie sześciu miesięcy od dnia wejścia w życie przepisu art. 11 ustawy z dnia 7 grudnia 2000 r. o zmianie ustawy o ochronie przyrody (Dz. U. z 2001 r. poz. 21), z tym, że zgodnie z przepisem art. 153 ustawy z dnia 16 kwietnia 2004 r. o ochronie przyrody, rezerwaty przyrody utworzone przed dniem wejścia w życie ustawy stają się rezerwatami przyrody w rozumieniu niniejszej ustawy.

Załącznik Nr 1 do zarządzenia
Regionalnego Dyrektora Ochrony Środowiska w Warszawie
z dnia 17 maja 2019 r.

Przebieg granicy rezerwatu





Legenda

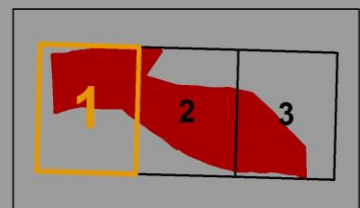
-  Rezerwat
-  Działki ewidencyjne



0 200 400
Metry


Arkusz 1 z 3

Układ współrzędnych płaskich prostokątnych
PL-1992
Podział na działki ewidencyjne
PODGiK według stanu na rok 2016
Ortofotomapa
GUGiK 2006





Legenda

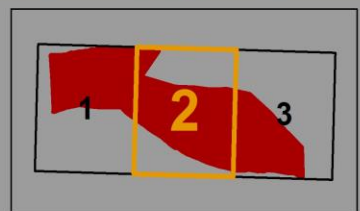
-  Rezerwat
-  Działki ewidencyjne

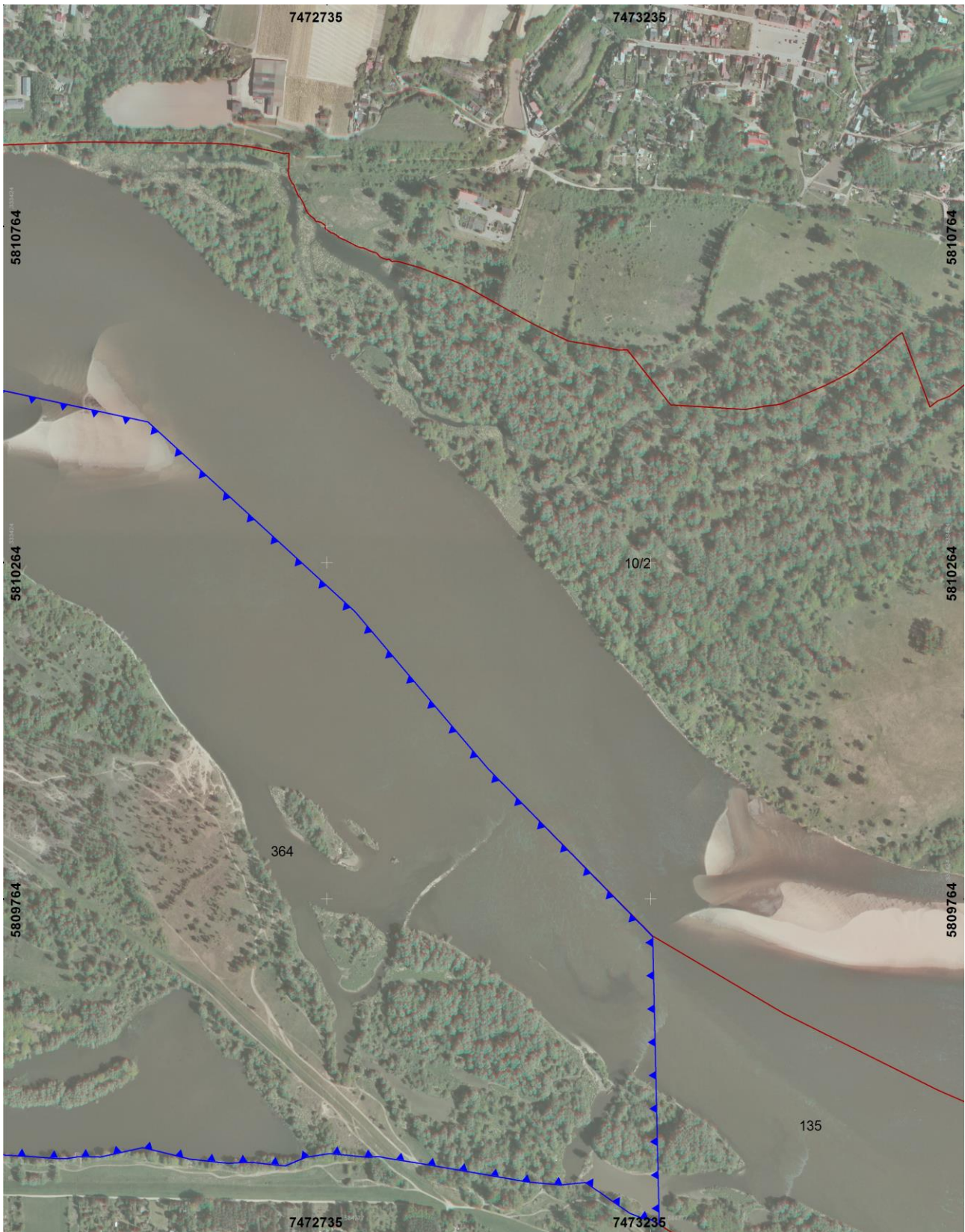


0 200 400 Metry



Arkusz 2 z 3

Układ współrzędnych płaskich prostokątnych PL-1992
Podział na działki ewidencyjne PODGiK według stanu na rok 2016
Ortofotomapa GUGiK 2006





Legenda

-  Rezerwat
-  Działki ewidencyjne



0 200 400 Metry

Arkusz 3 z 3

Układ współrzędnych płaskich prostokątnych PL-1992
Podział na działki ewidencyjne PODGiK według stanu na rok 2016
Ortofotomapa GUGiK 2006



Załącznik Nr 2 do zarządzenia
Regionalnego Dyrektora Ochrony Środowiska w Warszawie
z dnia 17 maja 2019 r.

Opis przebiegu granicy rezerwatu w formie wykazu współrzędnych punktów załamania granicy

Układ współrzędnych płaskich prostokątnych PL-1992		
Lp	Punkt Y	Punkt X
1	606788,63	508181,02
2	607308,22	508047,43
3	607598,33	508041,46
4	607817,87	508020,54
5	608086,01	508032,89
6	608423,09	507972,30
7	608750,58	507699,41
8	608962,86	507471,34
9	609223,46	507229,75
10	609245,67	506802,88
11	609230,79	506809,78
12	609228,70	506809,95
13	609217,80	506810,81
14	609215,04	506812,55
15	609199,52	506818,14
16	609191,30	506823,26
17	609162,74	506840,99
18	609152,39	506847,42
19	609129,44	506861,66
20	609126,07	506861,23
21	609116,66	506860,03
22	609108,58	506858,99
23	609099,93	506857,89
24	609092,22	506856,91
25	609039,41	506860,16
26	608878,50	506882,40
27	608825,28	506889,11
28	608807,95	506891,34
29	608793,88	506889,77
30	608778,74	506890,71
31	608761,94	506891,78
32	608752,23	506892,39
33	608733,77	506893,56
34	608696,40	506886,95
35	608694,54	506886,14
36	608665,79	506873,64
37	608665,34	506873,67
38	608647,14	506874,85
39	608619,32	506876,67
40	608608,48	506877,36
41	608591,06	506876,00
42	608577,83	506874,95
43	608549,72	506877,14
44	608517,28	506879,67
45	608483,64	506886,61
46	608452,43	506893,04

47	608444,65	506894,65
48	608379,90	506878,79
49	608368,21	506878,62
50	608347,36	506878,35
51	608345,93	506878,33
52	608328,99	506875,10
53	608327,43	506875,07
54	608311,99	506874,87
55	608311,23	506874,90
56	608264,16	506876,67
57	608263,21	506876,71
58	608235,98	506877,11
59	608233,45	506877,36
60	608217,00	506881,91
61	608190,49	506889,67
62	608151,96	506900,95
63	608129,16	506904,61
64	608054,63	506916,59
65	608025,90	506921,20
66	608022,46	506922,17
67	607978,61	506934,48
68	607975,02	506935,50
69	607969,84	506936,95
70	607965,71	506938,12
71	607956,24	506940,78
72	607951,86	506942,01
73	607946,25	506943,59
74	607917,74	506951,37
75	607906,28	506954,49
76	607900,48	506956,08
77	607895,21	506957,63
78	607874,12	506963,26
79	607822,09	506977,46
80	607818,88	506978,33
81	607767,17	506998,35
82	607715,60	507018,32
83	607678,83	507032,56
84	607656,00	507040,70
85	607602,96	507059,64
86	607550,09	507078,50
87	607512,40	507091,96
88	607491,12	507102,77
89	607457,30	507119,93
90	607440,93	507128,25
91	607403,51	507153,24
92	607399,69	507156,93
93	607382,24	507173,79
94	607363,33	507192,08
95	607345,03	507200,69
96	607337,16	507204,38
97	607337,82	507189,88
98	607338,58	507172,48
99	607323,79	507178,78
100	607315,52	507182,71

101	607296,70	507191,94
102	607260,71	507220,70
103	607242,56	507234,55
104	607222,43	507250,51
105	607206,74	507262,93
106	607191,89	507273,35
107	607175,20	507286,79
108	607166,52	507293,76
109	607158,35	507299,77
110	607132,66	507320,01
111	607113,96	507330,85
112	607097,55	507340,00
113	607037,89	507373,85
114	607027,49	507379,80
115	607018,21	507385,31
116	607000,05	507395,67
117	606989,93	507401,15
118	606978,39	507407,87
119	606958,87	507419,48
120	606922,65	507444,40
121	606866,72	507482,19
122	606849,92	507493,74
123	606839,17	507500,64
124	606830,08	507507,07
125	606809,28	507520,12
126	606788,29	507533,32
127	606736,30	507565,96
128	606729,79	507570,05
129	606724,02	507573,67
130	606717,89	507577,52
131	606691,26	507594,24
132	606665,29	507610,55
133	606629,24	507633,71
134	606594,83	507657,41
135	606575,65	507673,93
136	606554,36	507694,02
137	606537,11	507710,30
138	606523,70	507723,17
139	606509,81	507736,08
140	606457,63	507735,55
141	606447,45	507735,45
142	606435,41	507735,33
143	606409,00	507735,07
144	606393,03	507734,91
145	606362,04	507734,60
146	606344,40	507733,97
147	606300,53	507732,38
148	606260,33	507730,94
149	606220,80	507729,52
150	606208,85	507729,09
151	606198,84	507728,73
152	606192,42	507729,10
153	606180,74	507729,77
154	606169,76	507730,41

155	606146,67	507731,74
156	606126,84	507732,88
157	606000,81	507738,69
158	605968,54	507742,79
159	605881,63	507753,81
160	605876,07	507754,51
161	605798,36	507736,20
162	605758,67	507726,86
163	605719,87	507717,70
164	605700,76	507713,21
165	605678,29	507707,90
166	605662,97	507704,29
167	605638,48	507692,13
168	605559,20	507665,27
169	605550,13	507662,22
170	605530,64	507655,66
171	605521,37	507652,54
172	605495,04	507643,67
173	605497,16	507683,68
174	605463,61	508152,04
175	605435,53	508447,04
176	605479,90	508452,75
177	605510,64	508452,72
178	605536,08	508450,88
179	605625,99	508461,68
180	605672,04	508468,48
181	605699,03	508477,92
182	605710,52	508476,52
183	605718,32	508489,17
184	605732,77	508485,48
185	605746,36	508494,45
186	605751,20	508487,72
187	605761,98	508487,55
188	605780,30	508493,04
189	605789,11	508494,91
190	605797,45	508499,33
191	605812,47	508500,73
192	605814,87	508501,42
193	605842,00	508509,23
194	605872,50	508508,21
195	605921,55	508518,37
196	605940,64	508525,58
197	605983,17	508526,03
198	606019,38	508538,63
199	606026,61	508543,88
200	606047,32	508547,30
201	606058,82	508545,16
202	606099,11	508548,69
203	606108,79	508549,54
204	606117,86	508559,66
205	606149,63	508561,51
206	606155,20	508565,20
207	606163,61	508566,46
208	606173,24	508564,00

209	606174,95	508563,55
210	606194,83	508570,04
211	606216,66	508569,43
212	606242,19	508564,31
213	606263,97	508565,76
214	606268,24	508567,00
215	606295,85	508576,44
216	606302,83	508582,01
217	606312,73	508582,38
218	606326,13	508582,89
219	606331,99	508584,14
220	606354,51	508579,01
221	606400,37	508578,69
222	606401,82	508578,76
223	606420,60	508579,57
224	606423,49	508578,36
225	606455,40	508560,03
226	606466,50	508564,60
227	606489,75	508574,21
228	606496,64	508575,28
229	606522,58	508579,88
230	606539,64	508578,99
231	606567,25	508577,67
232	606587,07	508575,45
233	606602,87	508576,56
234	606614,06	508577,30
235	606629,31	508578,43
236	606650,07	508578,02
237	606653,12	508577,91
238	606671,89	508577,59
239	606686,89	508577,41
240	606691,39	508579,40
241	606694,88	508580,39
242	606704,87	508579,36
243	606706,00	508579,42
244	606725,72	508580,41
245	606742,84	508581,26
246	606746,83	508579,26
247	606754,99	508576,33
248	606804,98	508563,56
249	606814,68	508560,55
250	606833,36	508561,35
251	606842,22	508563,96
252	606890,00	508556,03
253	606911,42	508556,41
254	606925,41	508556,31
255	606940,46	508555,63
256	606950,26	508555,61
257	606951,68	508555,57
258	606971,66	508555,56
259	607013,08	508555,48
260	607038,62	508555,79
261	606788,63	508181,02