

MAPA PRZEŁADOWA
WALORÓW PRZYRODNICZO
-KULTUROWYCH
NADLEŚNICTWO
ŻOŁĘDOWO (ARKUSZ 2)
OBRĘB
ŻOŁĘDOWO

REGIONALNA DYREKCCJA LASÓW PAŃSTWOWYCH W TORUNIU

Stan na 1.01.2022 r.

POWIERZCHNIA OGÓLNA 11 880,29 ha (11 880,0419 ha)

współwłasność: 0,0988 ha

SKALA 1:20 000

0 200 400 600 800 1000 1200 1400 1600 1800 2000 m

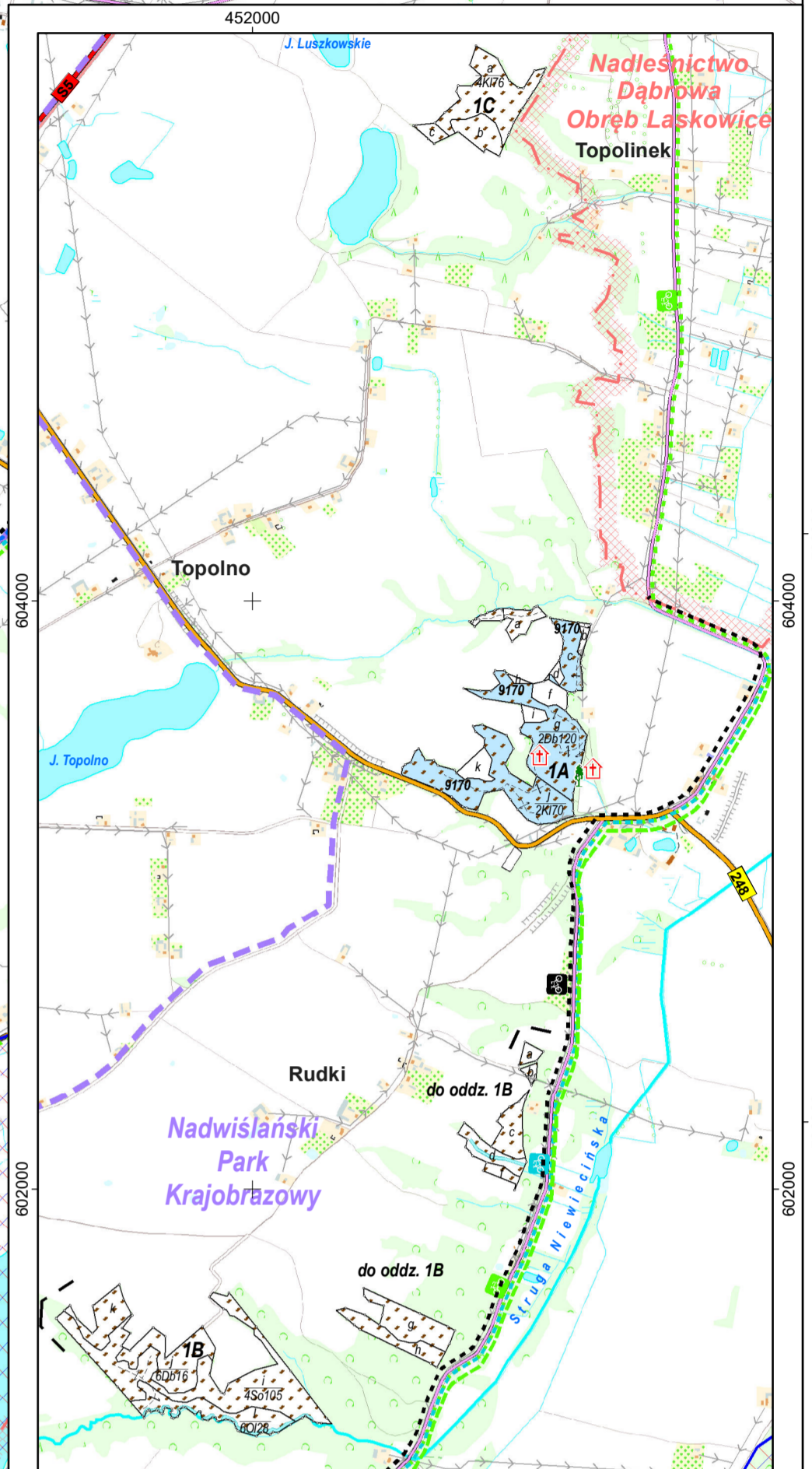
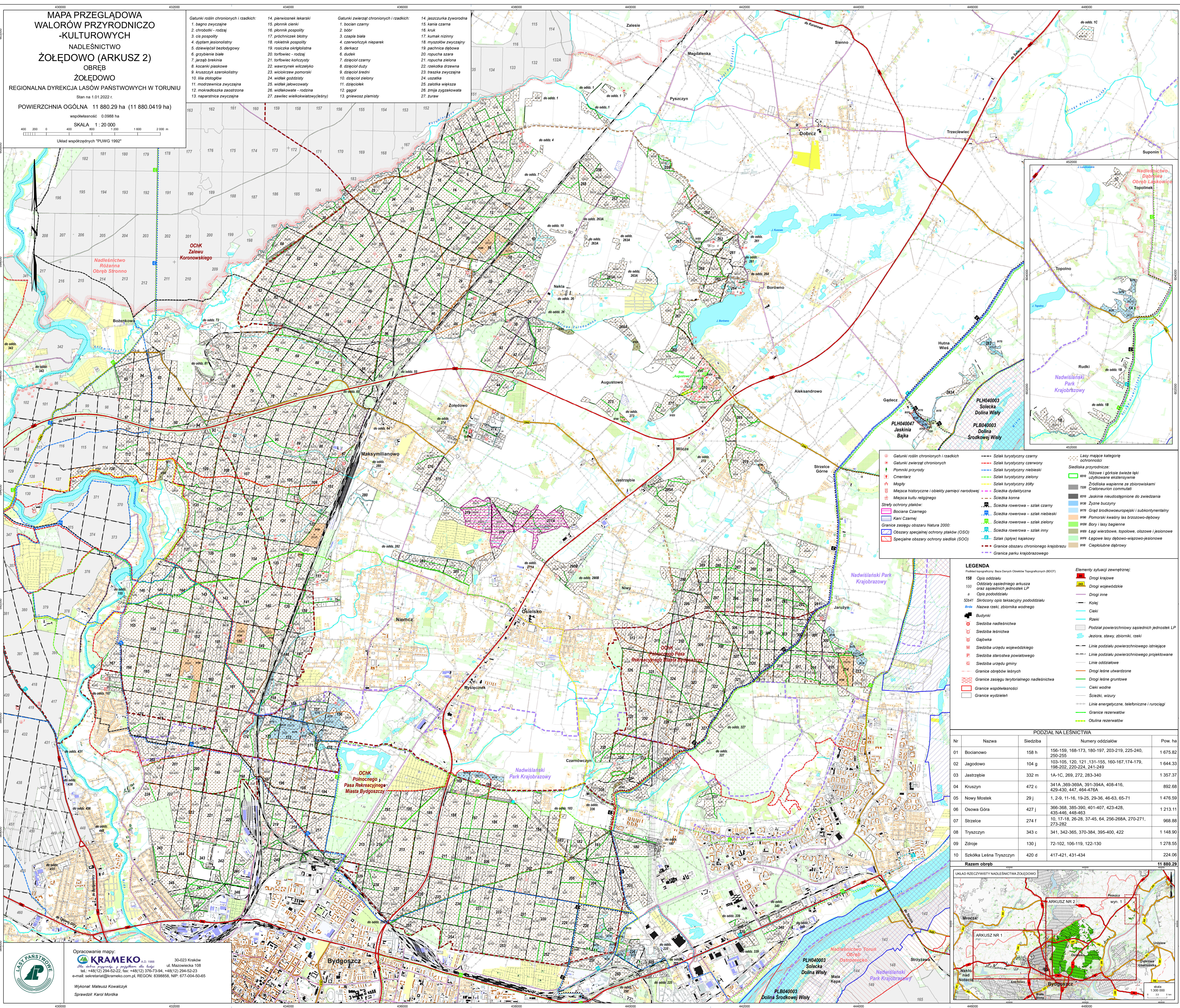
Układ współrzędnych "PUWG 1992"

Gatunki roślin chronionych i rzadkich:
1. bagno zwyczajne
2. chrobotki - rodzaj
3. cis pospolity
4. cyprym jestwołolistny
5. dziewięćsił bezstodkowy
6. grzybień biały
7. jarząb brekinia
8. kocanki piaskowe
9. kruszczyk szerokolistny
10. liść żółty
11. modrzewia zwyczajna
12. modrzewia zastrzona
13. napastrzka zwyczajna

14. piwnioszek lekarski
15. plonnik cienki
16. plonnik pospolity
17. próchniczek błotny
18. rokitnik pospolity
19. rosiczka okrągłolistna
20. torfowiec - rodzaj
21. torfowiec kołczasty
22. wawrzynek wilczyko
23. wiciokrzew pomorski
24. widłak goździsty
25. widłak jajorowaty
26. widłakowate - rodzina
27. zawilec wiekocwiatowy(lesny)

Gatunki zwierząt chronionych i rzadkich:
1. bocian czarny
2. bób
3. czapla biała
4. czarnoczek nieparek
5. derkacz
6. dudka
7. dzięcioł czarny
8. dzięcioł duży
9. dzięcioł średni
10. dzięcioł zielony
11. dzięciołek
12. gąsiol
13. gniewozł plamisty

14. jaszczurka żyworodna
15. kania czarna
16. kruk
17. kumak nizinny
18. ryś szary zwyczajny
19. puchacz dębowa
20. ropucha szara
21. ropucha zielona
22. rzekotka drzewna
23. traszka zwyczajna
24. żółtka
25. żółtka wąska
26. zmija zygzakowata
27. żuraw



- Gatunki roślin chronionych i rzadkich
- Gatunki zwierząt chronionych
- Pomniki przyrody
- Cmentarz
- Mogily
- Miejsca historyczne i obiekty pamięci narodowej
- Miejsca kultu religijnego
- Bociana Czarnego
- Kani Czarny
- Granice zasięgu obszaru Natura 2000
- Obszary specjalnej ochrony ptaków (OSO)
- Specjalne obszary ochrony siedlisk (SOO)
- Lasy mające kategorię ochronną
- Siedliska przyrodnicze:
 - Nizowe i górskie świeże łąki użytkowane ekstensywnie
 - Złotobłoka wapienne ze zbiorowiskami Crataegus communis
 - Jaskinie nieudostępnione do zwiedzania
 - Grąd środkowoeuropejski i subkontynentalny
 - Pomorski kwadratowy las brzoza-dębowy
 - Bory i lasy bagienne
 - Łęgi łęgowe, topolowe, olszowe i jesionowe
 - Łęgowe lasy dębowo-wiązowo-jesionowe
 - Cieplubne dąbrowy
- Szlaki turystyczne:
 - Szlak turystyczny czarny
 - Szlak turystyczny czerwony
 - Szlak turystyczny niebieski
 - Szlak turystyczny zielony
 - Szlak turystyczny żółty
 - Szlak dydaktyczny
 - Szkoła konna
 - Szkoła rowerowa - szlak czarny
 - Szkoła rowerowa - szlak niebieski
 - Szkoła rowerowa - szlak zielony
 - Szkoła rowerowa - szlak żółty
 - Szkoła (spływ) kajakowy
- Granicę obszaru chronionego krajobrazu
- Granicę parku krajobrazowego

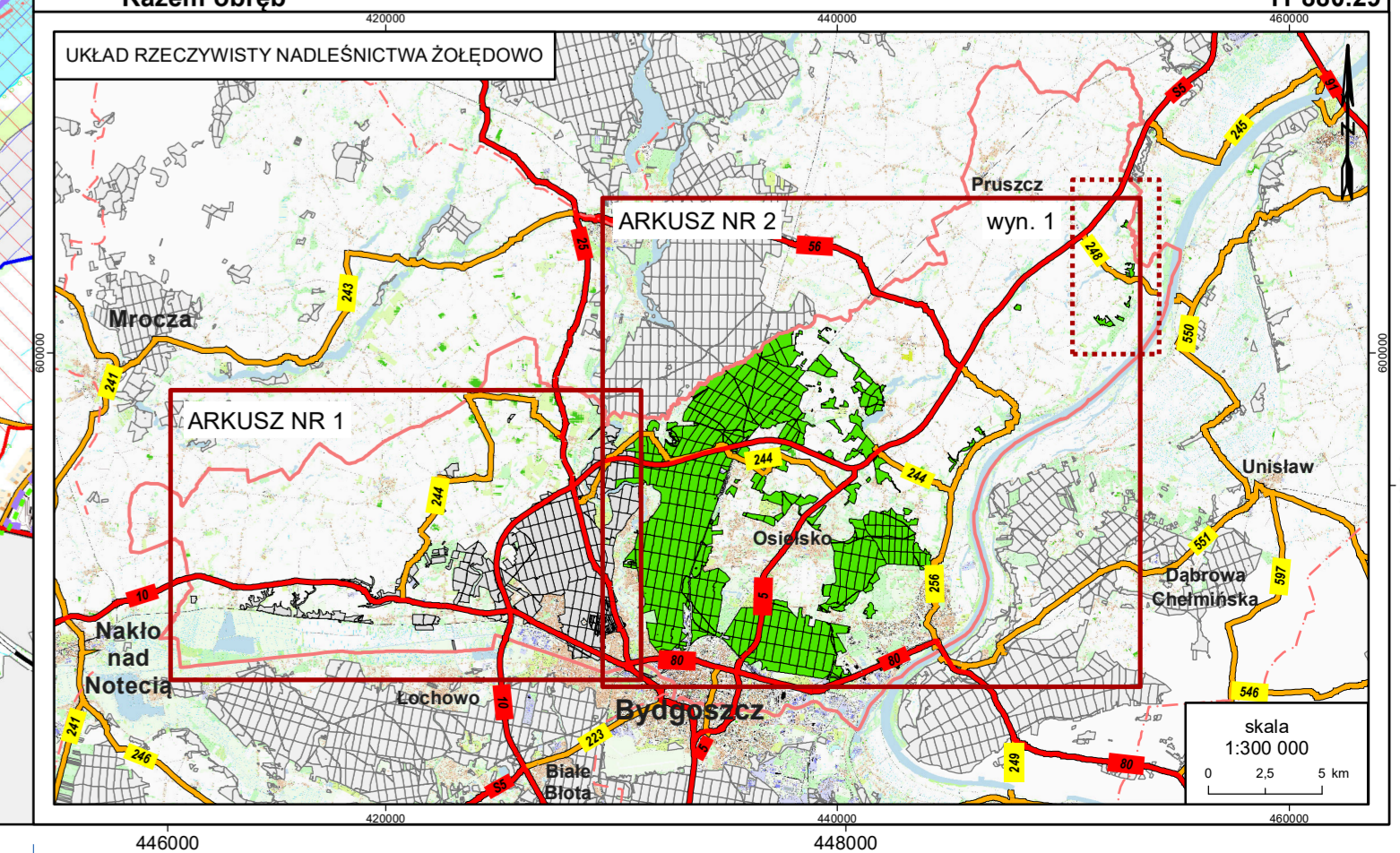
LEGENDA

Podział topograficzny: Baza Danych Obszarów Topograficznych (BDOT)

- 158 Opis oddziału
- 100 Obszary sąsiedniego arkusza oraz sąsiednich jednostek LP
- a Opis pododdziału
- 50041 Skrócony opis taksacyjny pododdziału
- Nazwa rzeki, zbiornika wodnego
- Budynki
- Siedziba nadleśnictwa
- Siedziba leśnictwa
- Gajówka
- Siedziba urzędu wojewódzkiego
- Siedziba starostwa powiatowego
- Siedziba urzędu gminy
- Granice obrębów leśnych
- Granice zasięgu terytorialnego nadleśnictwa
- Granice współwłasności
- Granice wydziałów
- Elementy sytuacji zewnętrznej:
 - Drogi krajowe
 - Drogi wojewódzkie
 - Drogi inne
 - Kolej
 - Cieki
 - Rzeki
 - Podział powierzchniowy sąsiednich jednostek LP
 - Jeziora, stawy, zbiorniki, rzeki
 - Linie podziału powierzchniowego istniejące
 - Linie podziału powierzchniowego projektowane
 - Linie oddziałowe
 - Drogi leśne utwardzone
 - Drogi leśne gruntowe
 - Cieki wodne
 - Szlaki wizury
 - Linie energetyczne, telefoniczne i rurociągi
 - Granice rezerwatów
 - Obłatina rezerwatów

PODZIAŁ NA LEŚNICTWA

Nr	Nazwa	Siedziba	Numerzy działów	Pow. ha
01	Bocianowo	158 h	156-159, 168-173, 180-197, 203-219, 225-240, 250-255	1 675,82
02	Jagódowo	104 g	103-105, 120, 121, 131-155, 160-167, 174-179, 198-202, 220-224, 241-249	1 644,33
03	Jastrzębie	332 m	1A-1C, 269, 272, 283-340	1 357,37
04	Kruszyn	472 c	341A, 369-369A, 391-394A, 408-416, 429-430, 447, 464-476A	892,68
05	Nowy Mostek	29 j	1, 2-9, 11-16, 19-25, 29-36, 46-63, 65-71	1 476,59
06	Osowa Góra	427 j	366-368, 385-390, 401-407, 423-428, 435-446, 448-463	1 213,11
07	Strzelce	274 f	10, 17-18, 26-28, 37-45, 64, 256-268A, 270-271, 273-282	968,88
08	Tryszczyn	343 c	341, 342-365, 370-384, 395-400, 422	1 148,90
09	Zdroje	130 j	72-102, 106-119, 122-130	1 278,55
10	Szkołka Leśna Tryszczyn	420 d	417-421, 431-434	224,06
Razem obręb				11 880,29



Opracowanie mapy:
KRAMKO s.c. 1388
30-023 Kraków
ul. Mazowiecka 108
tel.: +48(12) 294-52-22, fax: +48(12) 376-73-94, +48(12) 294-52-23
e-mail: sekretariat@kramko.com.pl, REGON: 6396858, NIP: 677-004-50-65

Wykonał: Mateusz Kowalczyk
Sprawdził: Karol Mordka