

MAPA SYTUACYJNA OBSZARU  
W GRANICACH ZASIĘGU  
TERYTORIALNEGO NADLEŚNICTWA

LEGNICA

OBREBY  
LEGNICA, PROCHOWICE

REGIONALNA DYREKCJA LASÓW PAŃSTWOWYCH WE WROCŁAWIU

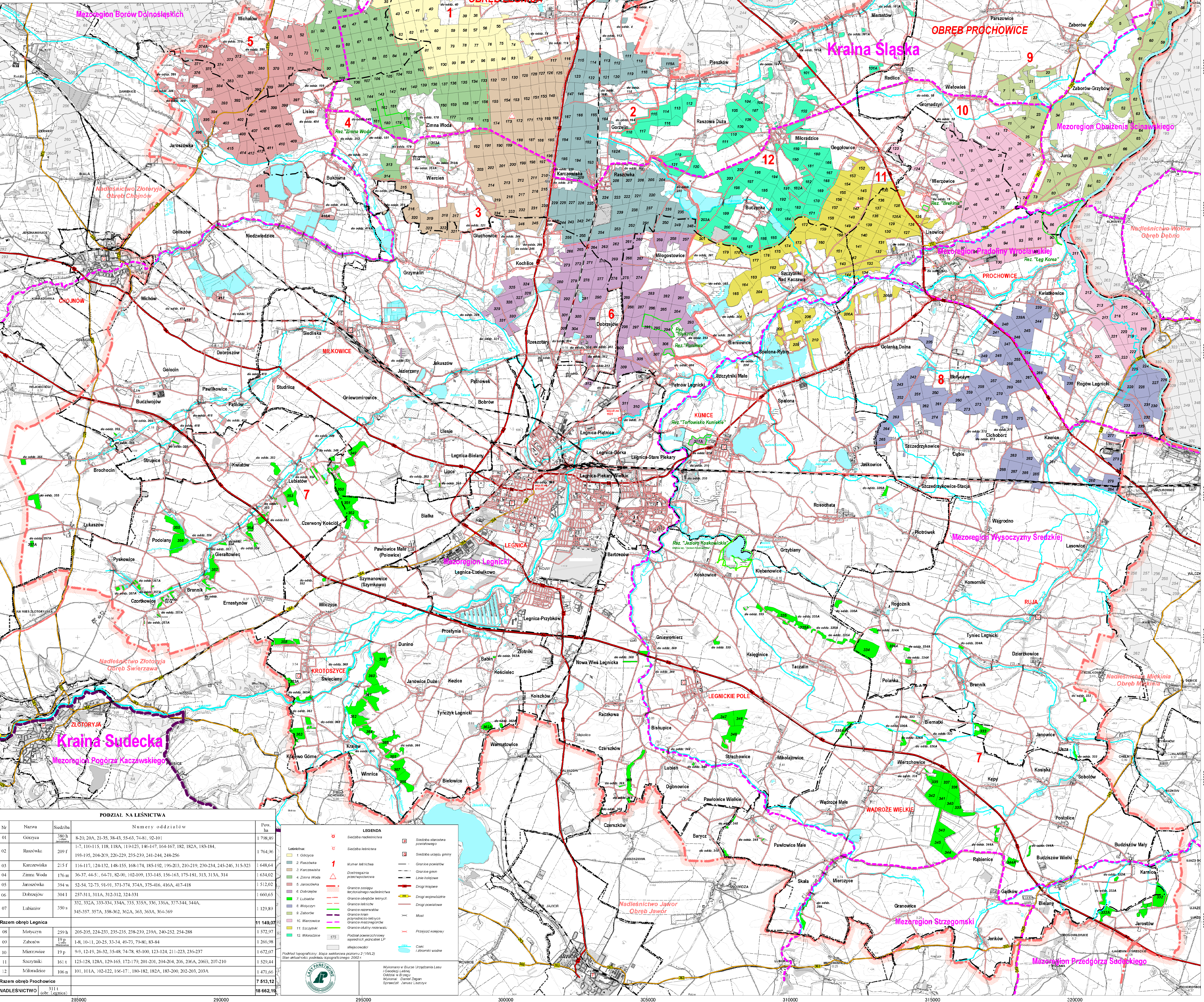
Stan na 1.01.2017 r.

POWIERZCHNIA OGÓLNA 18 662,19 ha

POWIERZCHNIA ZASIĘGU TERYTORIALNEGO NADLEŚNICTWA 1065,51 km<sup>2</sup>

Skala 1 : 50000

Układ współrzędnych "PUWG 1962"



PODZIAŁ NA LEŚNICTWA			
Nr	Nazwa	Siedziba	Pow. ha
01	Górzycza	380 h	1 798,80
02	Raszówka	209 f	1 704,36
03	Karczowieńska	213 f	1 648,64
04	Złota Woda	176 m	1 634,02
05	Jaroszówka	394 w	1 512,02
06	Dobrzęzów	304 I	1 600,65
07	Lubuszy	350 s	1 129,89
<b>Razem obręb Legnica</b>			<b>11 149,07</b>
08	Mołczyca	259 b	1 572,97
09	Zaborów	19 p	1 206,98
10	Mierzowice	19 p	1 672,07
11	Szczytniki	161 t	1 529,44
12	Miladowice	106 n	1 471,60
<b>Razem obręb Prochowice</b>			<b>7 513,12</b>
<b>NADLEŚNICTWO</b>			<b>18 662,19</b>

LEGENDA	
	Siedziba nadleśnictwa
	Siedziba leśniczarni
	Numer leśnictwa
	1. Górzycza
	2. Raszówka
	3. Karczowieńska
	4. Złota Woda
	5. Jaroszówka
	6. Dobrzęzów
	7. Lubuszy
	8. Zaborów
	9. Mierzowice
	10. Szczytniki
	11. Miladowice
	12. Mołczyca
	Siedziba starszyna powiatowego
	Siedziba urzędu gminy
	Granica powiatów
	Granica gmin
	Linia kolejowa
	Granice zasięgu terenowego nadleśnictwa
	Granice obszarów leśnych
	Granice leśnicze
	Granice rezerwatów
	Granice terenów przyrodniczo-ekologicznych
	Granice obszarów Natura 2000
	Granice otuliny rosołowej
	Podział powiatów i parafii LP
	Miejscowości
	Województwo
	Przebieg kolejei
	Cała i zlokalizowana

Podkład topograficzny: Mapa satelitarne powiatu 2/VI/02  
Stan aktualności podkładu topograficznego 2002 r.

Wydano w Biurze Urządzania Lasu  
(Główny) Lasów Państwowych  
Wrocław, Daniel Dągan  
Sprawca: Janusz Lisowski