



DZIENNIK URZĘDOWY

WOJEWÓDZTWA LUBELSKIEGO

Lublin, dnia 9 grudnia 2014 r.

Poz. 4158

ZARZĄDZENIE REGIONALNEGO DYREKTORA OCHRONY ŚRODOWISKA W LUBLINIE

z dnia 3 grudnia 2014 r.

w sprawie ustanowienia planu zadań ochronnych dla obszaru Natura 2000 Kąty PLH060010

Na podstawie art. 28 ust. 5 ustawy z dnia 16 kwietnia 2004 r. o ochronie przyrody (Dz. U. 2013 poz. 627 z późn. zm.) zarządza się, co następuje:

§ 1. 1. Ustanawia się plan zadań ochronnych dla obszaru Natura 2000 **Kąty PLH060010**, zwanego dalej: „obszarem Natura 2000”.

2. Plan zadań ochronnych obejmuje cały obszar Natura 2000.

§ 2. Opis granic obszaru Natura 2000, w postaci współrzędnych geograficznych punktów ich załamania, określa załącznik nr 1 do zarządzenia.

§ 3. Mapę obszaru Natura 2000 stanowi załącznik nr 2 do zarządzenia.

§ 4. Identyfikację istniejących i potencjalnych zagrożeń dla zachowania właściwego stanu ochrony siedlisk przyrodniczych będących przedmiotami ochrony, określa załącznik nr 3 do zarządzenia.

§ 5. Cele działań ochronnych określa załącznik nr 4 do zarządzenia.

§ 6. Działania ochronne ze wskazaniem podmiotów odpowiedzialnych za ich wykonanie i obszarów ich wdrażania, określają załączniki nr 5 i 6 do zarządzenia.

§ 7. Zarządzenie wchodzi w życie po upływie 14 dni od dnia ogłoszenia w Dzienniku Urzędowym Województwa Lubelskiego.

Regionalny Dyrektor
Ochrony Środowiska
w Lublinie

Beata Sielewicz

Załącznik nr 1 do zarządzenia
Regionalnego Dyrektora Ochrony Środowiska
w Lublinie z dnia 3 grudnia 2014 r.

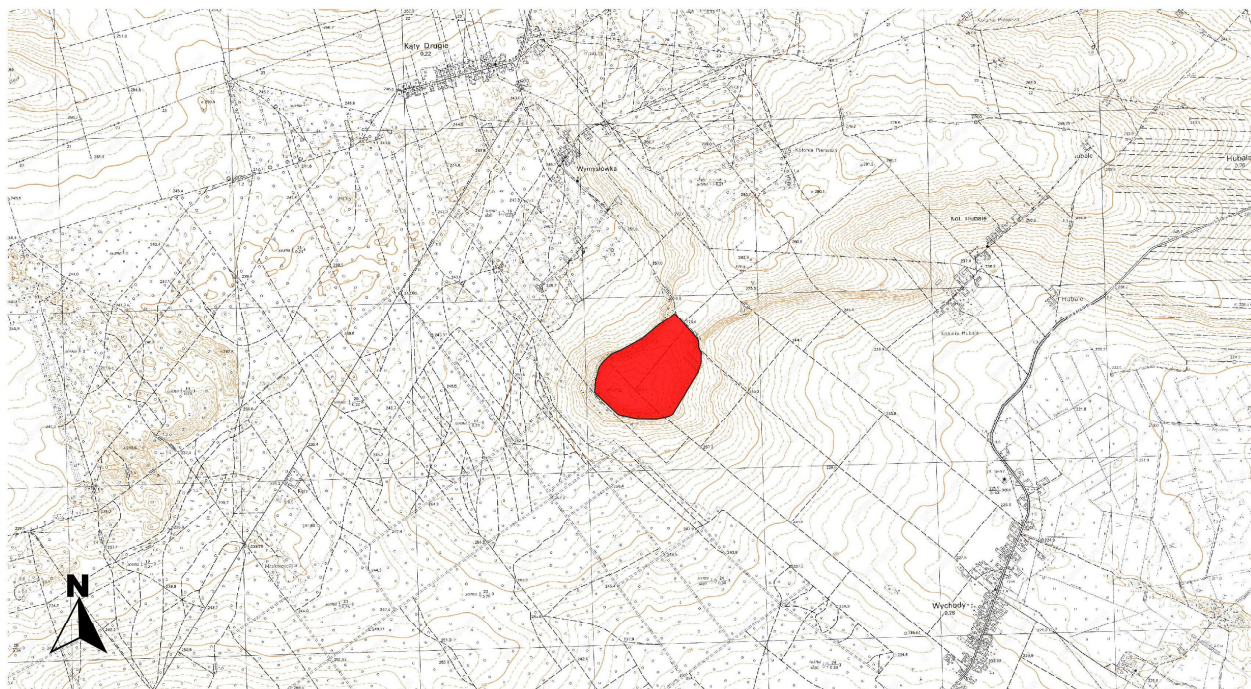
**Opis granic obszaru Natura 2000 Kąty PLH060010
W postaci współrzędnych geograficznych punktów ich załamania [PL-1992]**

Lp.	X	Y
1.	791437.934951	320441.636358
2.	791438.040265	320440.719894
3.	791570.413097	320293.62629
4.	791576.123362	320267.359071
5.	791577.265415	320237.665694
6.	791590.970051	320215.966687
7.	791589.827998	320155.437878
8.	791571.55515	320101.761388
9.	791426.514421	319864.328571
10.	791405.957467	319852.908042
11.	791337.434287	319838.061353
12.	791220.944883	319839.203406
13.	791113.591901	319862.044466
14.	790976.545543	319989.154964
15.	790983.397861	320057.906554
16.	791002.812761	320132.139998
17.	791027.937927	320165.259535
18.	791073.620047	320207.515495
19.	791125.012431	320228.072449
20.	791251.780313	320296.595628
21.	791344.286605	320373.113179
22.	791404.815414	320414.227086
23.	791437.934951	320441.636358

Załącznik nr 2 do zarządzenia
Regionalnego Dyrektora Ochrony Środowiska
w Lublinie z dnia 3 grudnia 2014 r.

Mapa obszaru Natura 2000 Kąty PLH060010

Skala 1 : 20 000



 obszar Natura 2000

500 0 500 1000 1500 2000 m

Załącznik nr 3 do zarządzenia
Regionalnego Dyrektora Ochrony Środowiska
w Lublinie z dnia 3 grudnia 2014 r.

Identyfikacja istniejących i potencjalnych zagrożeń dla zachowania właściwego stanu ochrony siedlisk przyrodniczych będących przedmiotami ochrony

Lp.	Przedmiot ochrony	Zagrożenia		Opis zagrożenia
		istniejące	potencjalne	
1	6210-3 Kwietne murawy kserotermiczne ze związku <i>Cirsio-Brachypodium pinnati</i> (kl. <i>Festuco-Brometea</i>)	A01 Uprawa		podorywanie / zaorywanie skrajnych płątów siedliska, które znajdują się w bezpośrednim sąsiedztwie pól uprawnych,
2		A04.03 Zarzucenie pasterstwa, brak wypasu		brak użytkowania muraw, a w konsekwencji zmiany sukcesyjne we florze brak wypasu sprzyja rozwojowi zarośli (głównie tarniny)
3		E03.01 Pozbywanie się odpadów z gospodarstw domowych		dzikie wysypiska śmieci
4		K02 Ewolucja biocenotyczna		wkraczanie niepożądanych gatunków krzewiastych i drzewiastych
5			B01.01 Zalesianie	możliwość zalesiania odłogów i nieużytków
6			C02 poszukiwanie i wydobywanie ropy lub gazu	poszukiwanie i wydobywanie ropy lub gazu- lokalizacja odwiertów lub dróg przejazdu przy poszukiwaniach gazu łupkowego, obszar znajduje się w obrębie koncesji Zwierzyniec
1	1902 Obuwik pospolity <i>Cypripedium calceolus</i>	A01 Uprawa		podorywanie / zaorywanie skrajnych płątów siedliska, które znajdują się w bezpośrednim sąsiedztwie pól uprawnych,

2		E03.01 Pozbywanie się odpadów z gospodarstw domowych		dzikie wysypiska śmieci
3		K02 Ewolucja biocenotyczna		wkraczanie gęstych wielogatunkowych zarośli na siedliska obuwika
4			B01.01 Zalesianie	możliwość zalesiania odłogów i nieużytków ze stanowiskami storczyków
5			C02 poszukiwanie i wydobywanie ropy lub gazu	poszukiwanie i wydobywanie ropy lub gazu- lokalizacja odwiertów lub dróg przejazdu przy poszukiwaniach gazu łupkowego, obszar znajduje się w obrębie koncesji Zwierzyniec
1	4030 Szlaczkoń szafraniec <i>Colias myrmidone</i>	A01 Uprawa		podorywanie / zaorywanie skrajnych płatów siedliska, które znajdują się w bezpośrednim sąsiedztwie pól uprawnych,
2		E03.01 Pozbywanie się odpadów z gospodarstw domowych		dzikie wysypiska śmieci
3		K02 Ewolucja biocenotyczna		wkraczanie gęstych wielogatunkowych zarośli na siedliska obuwika
4			B01.01 Zalesianie	możliwość zalesiania odłogów i nieużytków ze stanowiskami storczyków
5			C02 poszukiwanie i wydobywanie ropy lub gazu	poszukiwanie i wydobywanie ropy lub gazu- lokalizacja odwiertów lub dróg przejazdu przy poszukiwaniach gazu łupkowego, obszar znajduje się w obrębie koncesji Zwierzyniec

Załącznik nr 4 do zarządzenia
Regionalnego Dyrektora Ochrony Środowiska
w Lublinie z dnia 3 grudnia 2014 r.

Cele działań ochronnych

Lp	Przedmiot ochrony	Cele działań ochronnych
1	6210-3 Kwietne murawy kserotermiczne ze związku <i>Cirsio-Brachypodium pinnati</i> (kl. <i>Festuco-Brometea</i>)	<ul style="list-style-type: none">– Zachowanie siedliska w nie pogorszonym stanie, tj. U1– Przywrócenie właściwego stanu ochrony i areálu muraw kserotermicznych – optymalnie w warunkach ekstensywnej gospodarki pasterskiej.– Zahamowanie rozprzestrzeniania się roślinności zaroślowej
2	1902 Obuwik pospolity <i>Cypripedium calceolus</i>	<ul style="list-style-type: none">– Utrzymywanie optymalnych warunków siedliskowych
3	4030 Szlaczkoń szafraniec <i>Colias myrmidone</i>	<ul style="list-style-type: none">– Utrzymanie siedliska gatunku w nie pogorszonym stanie– Uaktualnienie informacji na temat występowania gatunku w obszarze

Załącznik nr 5 do zarządzenia
Regionalnego Dyrektora Ochrony Środowiska
w Lublinie z dnia 3 grudnia 2014 r.

Działania ochronne ze wskazaniem podmiotów odpowiedzialnych za ich wykonanie i obszarów ich wdrażania

Przedmiot ochrony	Nr	Działania ochronne	Obszar wdrażania	Podmiot odpowiedzialny za wykonanie
6210-3 Kwietne murawy kserotermiczne ze związku <i>Cirsio-Brachypodium pinnati</i> (kl. <i>Festuco-Brometea</i>)	<i>Dotyczące ochrony czynnej siedlisk przyrodniczych oraz związane z utrzymaniem lub modyfikacją metod gospodarowania</i>			
	1	Usunięcie nadmiernie rozwijającej się tarniny, derenia i sosny. Wycinanie/ wrywanie tarniny i siewek sosny z muraw	Zbocza z murawami na działce ewid. nr. 319/1, 320/2, 321, 322, 323, 328/1, 330, 342, 1665/1, 1666/1, 1706/1, 1708, 1667, 1670, 326, 336, 338, 342 Obręb geodezyjny Wieprzec-Wychody gm. Zamość do realizacji raz na pięć lat	Właściciel lub posiadacz obszaru na podstawie porozumienia zawartego z organem sprawującym nadzór nad obszarem Natura 2000 albo na podstawie zobowiązania podjętego w związku z korzystaniem z programów wsparcia z tytułu utraty dochodowości.
	3	Likwidacja dzikich składowisk odpadów	Cały obszar Natura 2000	Gmina Zamość oraz właściciele działek w ramach zadań własnych.
	<i>Działania związane z utrzymaniem lub modyfikacją metod gospodarowania</i>			
	1	Działanie obligatoryjne; Zachowanie dotychczasowego, otwartego charakteru siedliska. Użytkowanie murawy, które będzie zapobiegać ekspansji drzew i krzewów	Zbocza z murawami na działkach ewid. nr 319/1, 320/2, 321, 322, 323, 328/1, 330, 342, 1665/1, 1666/1, 1706/1, 1708, 1667, 1670, 326, 336, 338, 342 Obręb geodezyjny Wieprzec-Wychody; gm. Zamość	Właściciel lub posiadacz obszaru
	2	Działania fakultatywne: Użytkowanie zgodnie z wymogami odpowiedniego pakietu rolnośrodowiskowego w ramach obowiązującego PROW nastawionego na ochronę muraw. Uszczegółowienie wymogów: Wypas <ul style="list-style-type: none"> • obsada zwierząt od 0,4 do 0,6 DJP/ha, przy maksymalnym obciążeniu pastwiska do 2,5 t/ha (5 DJP/ha) • sezon pastwiskowy – od 1 maja do 15 	Zbocza z murawami na działkach ewid. nr 319/1, 320/2, 321, 322, 323, 328/1, 330, 342, 1665/1, 1666/1, 1706/1, 1708, 1667, 1670, 326, 336, 338, 342 Obręb geodezyjny Wieprzec-Wychody; gm. Zamość	Właściciel lub posiadacz obszaru na podstawie porozumienia zawartego z organem sprawującym nadzór nad obszarem Natura 2000 albo na podstawie zobowiązania podjętego w związku z korzystaniem z programów wsparcia z tytułu utraty dochodowości.

Przedmiot ochrony	Nr	Działania ochronne	Obszar wdrażania	Podmiot odpowiedzialny za wykonanie
		października		
<i>Działania dotyczące monitoringu stanu przedmiotów ochrony oraz realizacji działań ochronnych</i>				
	1	Monitoring na stałych powierzchniach Badania należy przeprowadzić na przełomie czerwca i lipca, co trzy lata	transekt – 1, 20x100 m, punkt środkowy początku transektu N 50 40 29.29; E 23 07 12.46, punkt środkowy końca transektu N 50 40 32.01; E 23 07 15.17, transekt – 2, 20x100 m, punkt środkowy początku transektu N 50 40 24.48; E 23 07 15.90, punkt środkowy końca transektu N 50 40 22.51; E 23 07 20.05, transekt – 3; 20x100 m, punkt środkowy początku transektu N 50 40 25.01; E 23 07 35.98, punkt środkowy końca transektu N 50 40 27.37; E 23 07 39.64	RDOŚ w Lublinie
<i>Działania dotyczące uzupełnienia stanu wiedzy o przedmiotach ochrony i uwarunkowaniach ich ochrony</i>				
	1	Brak potrzeby działań dotyczących uzupełnienia stanu wiedzy o przedmiotach ochrony		

Przedmiot ochrony	Nr	Działania ochronne	Obszar wdrażania	Podmiot odpowiedzialny za wykonanie	
<i>Dotyczące ochrony czynnej siedlisk przyrodniczych oraz związane z utrzymaniem lub modyfikacją metod gospodarowania</i>					
1902 Obuwik pospolity Cypripedium calceolus	1	Usunięcie nadmiernie rozwijającej się tarniny i derenia. Wycinanie/ wrywanie tarniny i siewek sosny z muraw	Zbocza z murawami na działkach ewid. nr 342, 1708 Obręb geodezyjny Wieprzec-Wychody; gm. Zamość do realizacji raz na pięć lat	Właściciel lub posiadacz obszaru na podstawie porozumienia zawartego z organem sprawującym nadzór nad obszarem Natura 2000 albo na podstawie zobowiązania podjętego w związku z korzystaniem z programów wsparcia z tytułu utraty dochodowości.	
	<i>Działania dotyczące monitoringu stanu przedmiotów ochrony oraz realizacji działań ochronnych</i>				
	1	Monitoring na stałych powierzchniach Badania należy przeprowadzić, co najmniej, co 4 lata	transekt 40x10 m, punkt środkowy początku transektu N 50 40 35.1; E 23 07 28.0, punkt środkowy końca transektu N 50 40 35.1; E 23 07 26.0	RDOŚ w Lublinie	
	<i>Działania dotyczące uzupełnienia stanu wiedzy o przedmiotach ochrony i uwarunkowaniach ich ochrony</i>				
Brak potrzeby działań dotyczących uzupełnienia stanu wiedzy o przedmiotach ochrony					

Przedmiot ochrony	Nr	Działania ochronne	Obszar wdrażania	Podmiot odpowiedzialny za wykonanie
4030 Szlaczkoń szafraniec <i>Colias</i> <i>myrmidone</i>	<i>Dotyczące ochrony czynnej siedlisk przyrodniczych oraz związane z utrzymaniem lub modyfikacją metod gospodarowania</i>			
		Zachowanie otwartego charakteru siedliska i gatunku żywicielskiego <i>Chamaecytisus rutenbergii</i>	Zbocza z murawami na działkach: 319/1, 320/2, 321, 322, 323, 328/1, 330, 342, 1665/1, 1666/1, 1706/1, 1708, 1667, 1670, 326, 336, 338, 342 Obręb geodezyjny Wieprzec-Wychody; gm. Zamość	Właściciel lub posiadacz obszaru na podstawie porozumienia zawartego z organem sprawującym nadzór nad obszarem Natura 2000 albo na podstawie zobowiązania podjętego w związku z korzystaniem z programów wsparcia z tytułu utraty dochodowości.
		Wycinanie/ wrywanie tarniny i siewek sosny z muraw	Zbocza z murawami na działkach: 319/1, 320/2, 321, 322, 323, 328/1, 330, 342, 1665/1, 1666/1, 1706/1, 1708, 1667, 1670, 326, 336, 338, 342 Obręb geodezyjny Wieprzec-Wychody; gm. Zamość do realizacji raz na pięć lat	Właściciel lub posiadacz obszaru na podstawie porozumienia zawartego z organem sprawującym nadzór nad obszarem Natura 2000 albo na podstawie zobowiązania podjętego w związku z korzystaniem z programów wsparcia z tytułu utraty dochodowości.
	<i>Działania związane z utrzymaniem lub modyfikacją metod gospodarowania</i>			
		Działanie obligatoryjne; Zachowanie dotychczasowego, otwartego charakteru siedliska. Użytkowanie murawy, które będzie zapobiegać ekspansji drzew i krzewów	Zbocza z murawami na działkach ewid. nr 319/1, 320/2, 321, 322, 323, 328/1, 330, 342, 1665/1, 1666/1, 1706/1, 1708, 1667, 1670, 326, 336, 338, 342 Obręb geodezyjny Wieprzec-Wychody; gm. Zamość	Właściciel lub posiadacz obszaru
	Działania fakultatywne: Użytkowanie zgodnie z wymogami odpowiedniego pakietu rolnośrodowiskowego w ramach obowiązującego PROW nastawionego na ochronę muraw. Uszczegółowienie wymogów: Wypas <ul style="list-style-type: none"> • obsada zwierząt od 0,4 do 0,6 DJP/ha, przy maksymalnym obciążeniu pastwiska do 2,5 t/ha (5 DJP/ha) • sezon pastwiskowy – od 1 maja do 15 października 	Zbocza z murawami na działkach ewid. nr 319/1, 320/2, 321, 322, 323, 328/1, 330, 342, 1665/1, 1666/1, 1706/1, 1708, 1667, 1670, 326, 336, 338, 342 Obręb geodezyjny Wieprzec-Wychody; gm. Zamość	Właściciel lub posiadacz obszaru na podstawie porozumienia zawartego z organem sprawującym nadzór nad obszarem Natura 2000 albo na podstawie zobowiązania podjętego w związku z korzystaniem z programów wsparcia z tytułu utraty dochodowości.	

Przedmiot ochrony	Nr	Działania ochronne	Obszar wdrażania	Podmiot odpowiedzialny za wykonanie
		<i>Działania dotyczące monitoringu stanu przedmiotów ochrony oraz realizacji działań ochronnych</i>		
	1	Monitoring na stałych powierzchniach Badania należy przeprowadzić, co najmniej raz w trakcie trwania PZO	transekt 40x10 m, punkt środkowy początku transektu N 50 40 35.1; E 23 07 28.0, punkt środkowy końca transektu N 50 40 35.1; E 23 07 26.0	RDOŚ w Lublinie

Załącznik nr 6 do zarządzenia
Regionalnego Dyrektora Ochrony Środowiska
w Lublinie z dnia 3 grudnia 2014 r.

