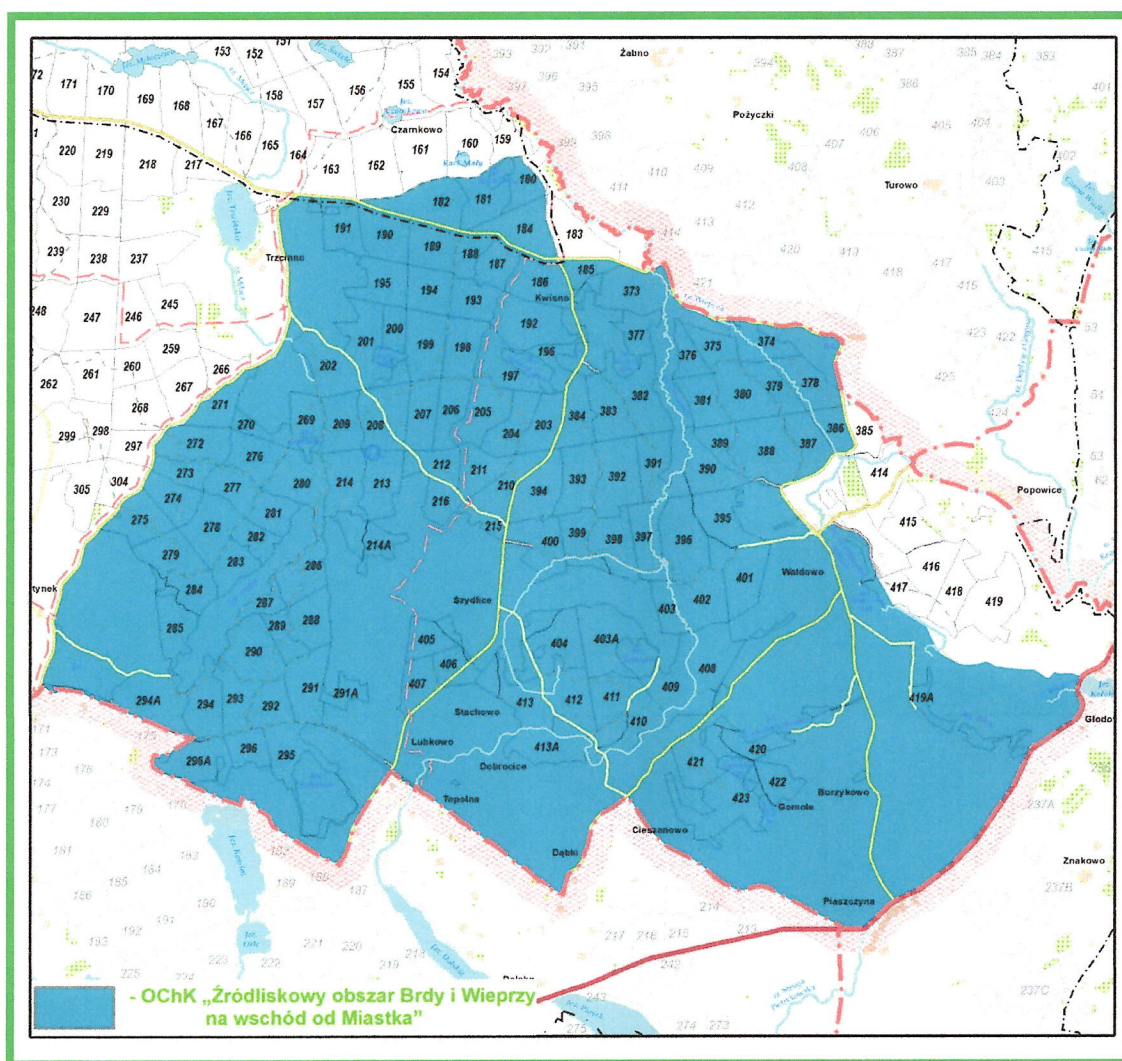


Obszar chronionego krajobrazu

Obszar położony jest na terenie dwóch nadleśnictw: Dretyń i Miastko. Zajmuje powierzchnię około 11776 ha.

W zasięgu Nadleśnictwa Dretyń OChK zajmuje powierzchnię 5432,63 ha (46,1% obszaru), z czego na gruntach Nadleśnictwa – 2904,43 ha.



Mapa sytuacyjna obszaru chronionego krajobrazu „Źródłiskowy obszar Brdy i Wieprzy na wschód od Miastka” w Nadleśnictwie Dretyń

Wyrażam zgodę na publikację w BIP

NADLEŚNICZY
Nadleśnictwa Dretyń
Szymon Należycy
Szymon Należycy