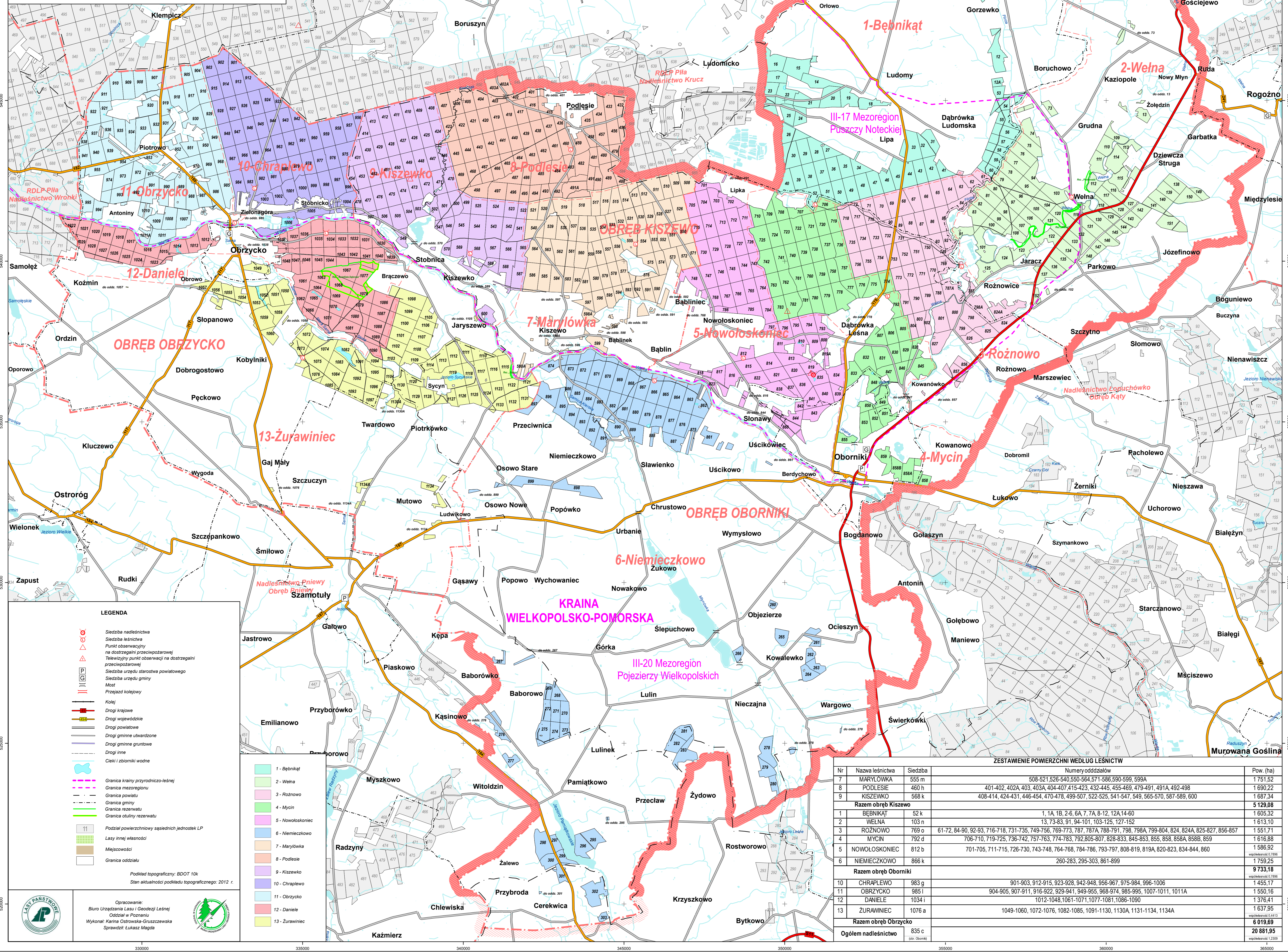
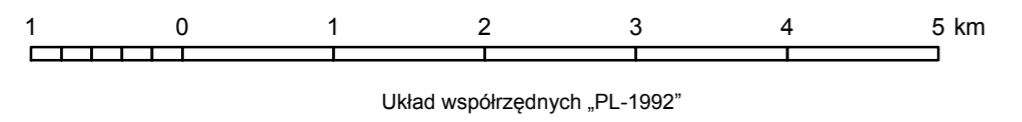


MAPA SYTUACYJNA OBSZARU
W GRANICACH ZASIĘGU TERYTORIALNEGO
NADLEŚNICTWA
NADLEŚNICTWO
OBORNIKI
OBREBY
KISZEWO, OBORNIKI, OBRZYCKO
REGIONALNA DYREKCJA LASÓW PAŃSTWOWYCH W POZNANIU
Stan na 01.01.2022 r.
POWIERZCHNIA 20881,95 ha
współrzędność 1.2309
Skala 1:50 000
POWIERZCHNIA ZASIĘGU TERYTORIALNEGO NADLEŚNICTWA 608.41 km²



- LEGENDA**
- Siedziba nadleśnictwa
 - Siedziba leśnictwa
 - Punkt obserwacyjny na obszarze gospodarczej
 - Telewizyjny punkt obserwacyjny na obszarze gospodarczej
 - Siedziba urzędu powiatowego
 - Siedziba urzędu gminy
 - Most
 - Przejazd kolejowy
 - Kolej
 - Drogi krajowe
 - Drogi wojewódzkie
 - Drogi powiatowe
 - Drogi gminnie utwardzone
 - Drogi gminnie gruntowe
 - Drogi inne
 - Ciek i zbiorniki wodne
 - Granica krainy przyrodniczo-leśnej
 - Granica mezoregionu
 - Granica powiatu
 - Granica gminy
 - Granica rezerwatu
 - Granica otuliny rezerwatu
 - Podział powierzchniowy sąsiednich jednostek LP
 - Lasy innej własności
 - Miejscowości
 - Granica oddziału

- 1 - Bębniak
- 2 - Welna
- 3 - Różnowo
- 4 - Mycin
- 5 - Nowołoskonec
- 6 - Niemieckzowo
- 7 - Maryłówka
- 8 - Podlesie
- 9 - Kiszewko
- 10 - Chraplewo
- 11 - Obrzycko
- 12 - Daniele
- 13 - Żurawiniec

Podkład topograficzny: BDOT 10k
Stan aktualności podkładu topograficznego: 2012 r.



Opracowanie:
Biuro Urządzenia Lasu i Geodezji Leśnej
Oddział w Poznaniu
Wykonanie: Karina Górska-Czuchowska
Sprawdził: Łukasz Magda

ZESTAWIENIE POWIERZCHNI WEDŁUG LEŚNICTW

Nr	Nazwa leśnictwa	Siedziba	Numer oddziałów	Pow. (ha)
7	MARYŁÓWKA	555 m	508-521,526-540,550-564,571-586,590-599,599A	1 751,52
8	PODLESIE	460 h	401-402, 402A, 403, 403A, 404-407, 415-423, 432-445, 455-469, 479-491, 491A, 492-498	1 690,22
9	KISZEWKO	568 k	408-414, 424-431, 446-454, 470-478, 499-507, 522-525, 541-547, 549, 565-570, 587-589, 600	1 687,34
Razem obręb Kiszewo				5 129,08
1	BĘBNIKĄT	52 k	1, 1A, 1B, 2-6, 6A, 7, 7A, 8-12, 12A, 14-60	1 605,32
2	WELNA	103 n	13, 73-83, 91, 94-101, 103-125, 127-152	1 613,10
3	ROZŃNOWO	769 o	61-72, 84-90, 92-93, 716-718, 731-735, 749-756, 769-773, 787, 787A, 788-791, 798, 798A, 799-804, 824, 824A, 825-827, 856-857	1 551,71
4	MYCIN	792 d	706-710, 719-725, 736-742, 757-763, 774-783, 792, 805-807, 828-833, 845-853, 855, 858, 858A, 858B, 859	1 616,88
5	NOWOŁOSKONEC	812 b	701-705, 711-715, 726-730, 743-748, 764-768, 784-786, 793-797, 808-819, 819A, 820-823, 834-844, 860	1 586,92
6	NIEMIECKZOWO	866 k	260-283, 295-303, 861-899	1 759,25
Razem obręb Oborniki				9 733,18
10	CHRAPLEWO	983 g	901-903, 912-915, 923-928, 942-948, 956-967, 975-984, 996-1006	1 455,17
11	OBRZYCKO	985 i	904-905, 907-911, 916-922, 929-941, 949-955, 968-974, 985-995, 1007-1011, 1011A	1 550,16
12	DANIELE	1034 i	1012-1048, 1061-1071, 1077-1081, 1086-1090	1 376,41
13	ŻURAWINIEC	1076 a	1049-1060, 1072-1076, 1082-1085, 1091-1130, 1130A, 1131-1134, 1134A	1 637,95
Razem obręb Obrzycko				6 019,69
Razem obręb Oborniki				20 881,95
Ogółem nadleśnictwo				20 881,95