

# MINISTERSTWO ROLNICTWA I ROZWOJU WSI

## ZINTEGROWANY SYSTEM ROLNICZEJ INFORMACJI RYNKOWEJ - (ZSRIR)

(podstawa prawna: ustawa o rolniczych badaniach rynkowych z dnia 30 marca 2001 r.)

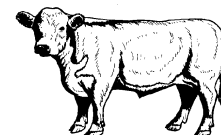
WYDZIAŁ INFORMACJI RYNKOWEJ I STATYSTYKI ROLNEJ

### Rynek wołowiny i cielęciny

(informacja tygodniowa<sup>1</sup>)

NR 45/2020

Czwartek, 12 listopada 2020 r.



Notowania<sup>2</sup> w okresie: 02.11 – 08.11.2020r.

#### 1. Ceny zakupu bydła rzeźnego w Polsce

Tablica 1. Zbiorcze zestawienie danych dotyczących zakupionego bydła rzeźnego w ubojniach w kraju

POLSKA											
Kategoria bydła	CENA ZAKUPU*						Średnia masa tuszy cieplej		Liczba sztuk Zmiana tyg. [%]	Struktura skupu	
	wg w.ż.* [zł/kg]	dla mpc** [zł/tonę]	dla mps** [zł/tonę]	Zmiana ceny [%]			[kg]	Zmiana tyg. [%]		[%]	Zmiana tyg. [w pkt. %]
	08.11.2020	08.11.2020	08.11.2020	tyg.	miesięczna	roczna	08.11.2020	[%]		08.11.2020	[w pkt. %]
<b>Bydło ogółem</b>	6,28	12 125	12 368	0,8	-0,8	2,9	312,4	1,4	4,9	100,0	-
bydło 8-12 m-cy (Z)	6,88	12 761	13 016	6,0	3,1	6,6	242,2	-2,1	68,4	0,2	0,1
byki 12-24 m-ce (A)	7,03	13 187	13 451	0,5	1,2	6,7	346,7	0,6	11,3	34,9	2,0
byki > 24 m-cy (B)	7,00	13 129	13 392	0,6	1,3	6,1	379,6	0,2	13,6	8,7	0,7
wolce > 12 m-cy (C)	--	--	--	--	--	--	--	--	--	--	--
krowy (D)	4,89	10 038	10 239	-2,1	-3,6	0,0	278,5	0,8	-5,5	35,4	-3,9
jałówki > 12 m-cy (E)	6,67	12 869	13 127	1,1	0,1	0,2	285,0	1,4	11,0	20,8	1,1

\* - jest to cena netto (bez VAT) zapłacona dostawcom bydła za dostarczony do rzeźni pełnowartościowy żywiec wołowy na bazie franco zakład. Cena ta zawiera również wszelkie dodatkowe płatności (premie, nagrody itp.) niezależnie od okresu w jakim zostały wypłacone.

\*\* - w.ż. - waga żywa (cenę za wagę żywą wyliczono stosując średnie wskaźniki wydajności rzeźnej uzyskane w Polsce (średnia ważona) w latach 2011-2015: bydło ogółem - 0,518 (było 0,507); byki do 2 lat - 0,539 (było 0,550); byki > 2 lat - 0,535 (było 0,520); wolce - 0,54 (było 0,540); krowy - 0,465 (było 0,478) i jałówki - 0,516 (było 0,530),

mpc - masa poubojowa ciepła, mps - masa poubojowa schłodzona,

\*\*\* z uwagi na ustawowy obowiązek nieidentyfikowalności danych, ceny nie podano

Źródło: Zintegrowany System Rolniczej Informacji Rolniczej (ZSRIR – MRiRW)

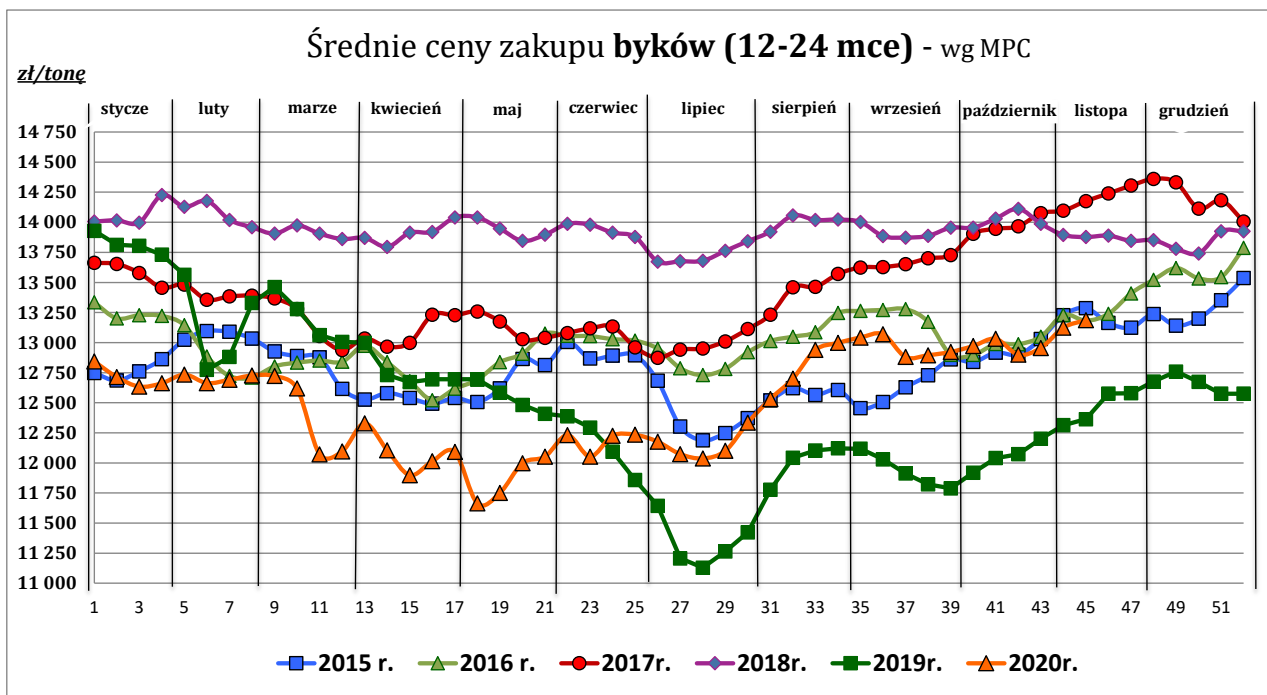
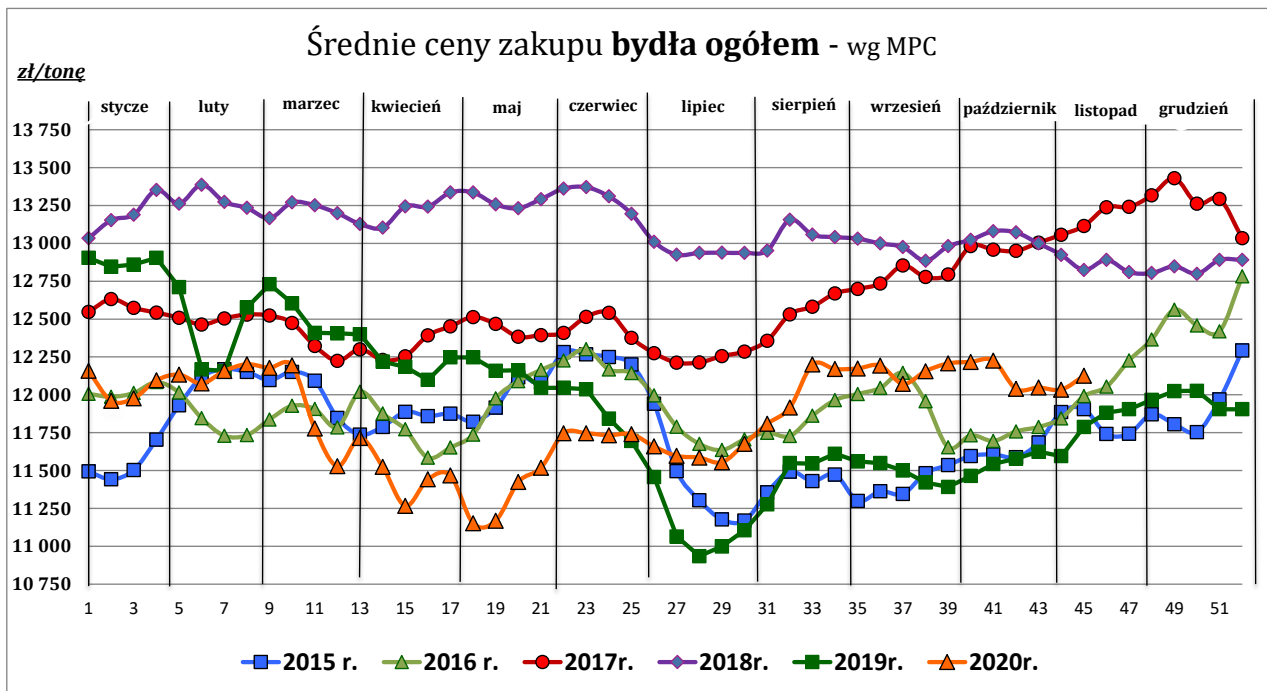
1 Wersja biuletynu z prezentacją graficzną danych publikowana jest w ostatnim tygodniu każdego miesiąca.

2 Badanie cen zakupu i cen sprzedaży w zakładach mięsnych prowadzone jest na reprezentatywnej próbie. Ceny zakupu rejestrowane są dla klas SEUROP wg Rozporządzenia Parlamentu Europejskiego i Rady (UE) nr 1308/2013 z dnia 17 grudnia 2013 r. ustanawiającego wspólną organizację rynków produktów rolnych oraz uchylającego rozporządzenia Rady (EWG) nr 922/72, (EWG) nr 234/79, (WE) nr 1037/2001 i (WE) nr 1234/2007 (Dz. Urz. UE L 347 z 20.12.2013, z późn. zm.) i wg Rozporządzenia wykonawczego Komisji (UE) 2017/1184 z dnia 20 kwietnia 2017 r. ustanawiającego zasady stosowania rozporządzenia Parlamentu Europejskiego i Rady (UE) nr 1308/2013 w odniesieniu do unijnych skal klasyfikacji tusz wołowych, wieprzowych i baranich oraz raportowania cen rynkowych niektórych kategorii tusz i żywych zwierząt (Dz. Urz. UE L 171 z 04.07.2017) oraz rozporządzenia Ministra Rolnictwa i Rozwoju Wsi z dnia 4 lutego 2009 r. w sprawie szczegółowego sposobu oznaczania klasy jakości handlowej tusz wołowych (Dz. U. Nr 28, poz. 180 z późn. zm.). Ceny zakupu rejestrowane są dla masy poubojowej schłodzonej.

Badanie cen targowiskowych prowadzone jest na targowiskach na których dokonywany jest obrót bydłem a ceny rejestrowane są jako średnie arytmetyczne zrealizowanych transakcji

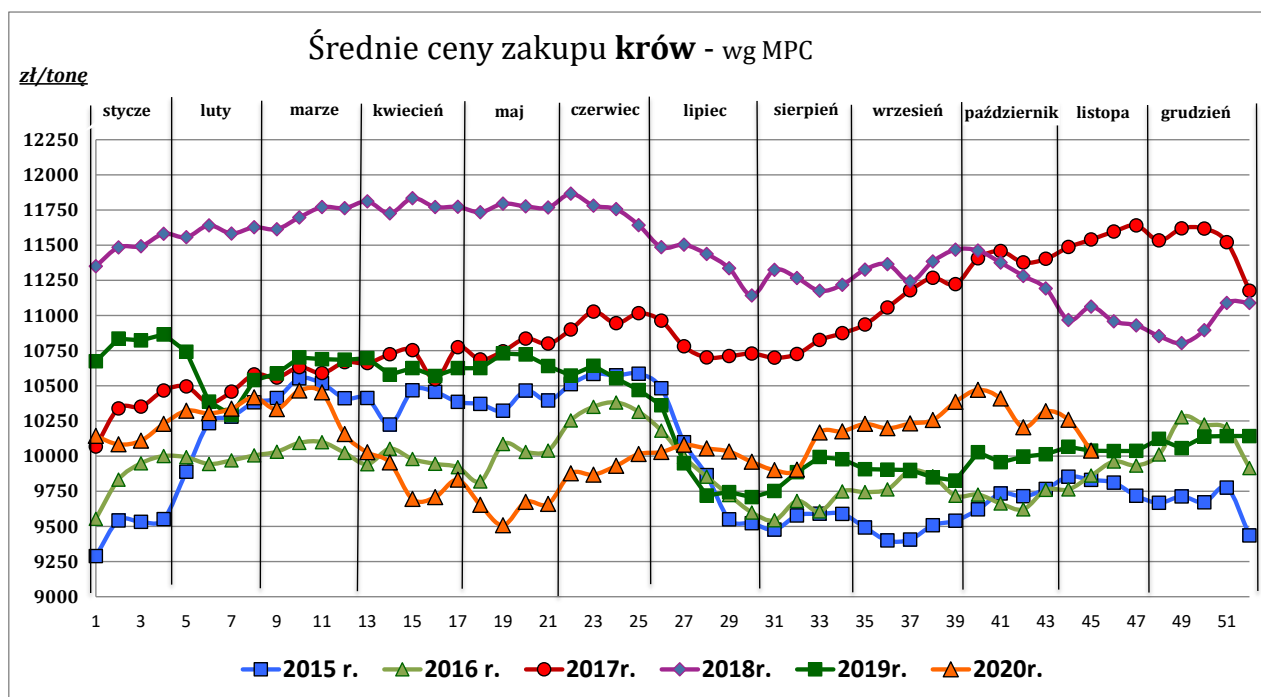
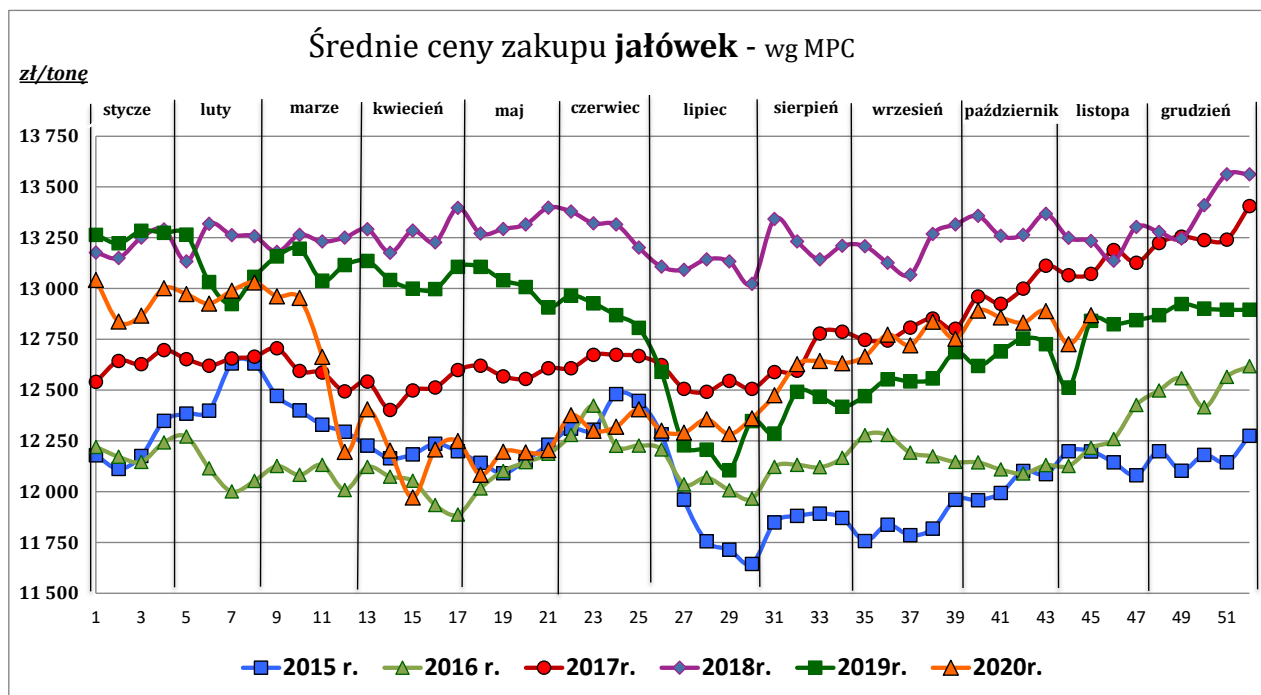
Wykorzystanie możliwe z dokładnym podaniem źródła

Z i n t e g r o w a n y S y s t e m  
R o l n i c z e j I n f o r m a c j i R y n k o w e j



*Wykorzystanie możliwe z dokładnym podaniem źródła*

**Zintegrowany System  
Rolniczej Informacji Rynkowej**



Źródło: Zintegrowany System Rolniczej Informacji Rynkowej (ZSRIR – MRiRW)

**Tablica 2. Zbiorcze zestawienie danych dotyczących zakupu bydła rzeźnego wg makroregionów**

<b>MAKROREGION</b>									
Kategoria bydła	Cena zakupu				Średnia tuszy [kg]	masa cieplej Zmiana tyg. [%]	Zmiana tyg. poziomu uboju [%]	Struktura zakupu	
	wg w.ż. [zł/kg]	dla mpc [zł/tonę]	dla mps [zł/tonę]	Zmiana tyg. [%]				[%]	Zmiana tyg. [w pkt. %]
	08.11.2020	08.11.2020	08.11.2020	08.11.2020	08.11.2020	tyg. [%]		08.11.2020	
<b>Centralny</b>									
<b>Bydło ogółem</b>	<b>6,41</b>	<b>12 383</b>	<b>12 630</b>	<b>0,0</b>	<b>314,5</b>	<b>0,4</b>	<b>13,2</b>	<b>100,0</b>	<b>-</b>
bydło 8-12 m-cy (Z)	7,37	13 673	13 947	20,1	259,2	8,0	71,4	0,1	0,0
byki 12-24 m-ce (A)	7,14	13 393	13 661	0,7	348,8	0,5	9,3	35,5	-1,3
byki > 24 m-cy (B)	7,04	13 210	13 474	1,0	379,9	-0,1	10,6	9,8	-0,2
wolce > 12 m-cy (C)	--	--	--	--	--	--	--	--	--
krowy (D)	5,00	10 259	10 465	-2,1	276,3	0,9	13,0	33,3	-0,1
jałówki > 12 m-cy (E)	6,75	13 023	13 283	0,8	287,1	1,1	22,1	21,2	1,5
<b>Południowy</b>									
<b>Bydło ogółem</b>	<b>6,22</b>	<b>12 001</b>	<b>12 241</b>	<b>1,1</b>	<b>309,3</b>	<b>2,0</b>	<b>-3,1</b>	<b>100,0</b>	<b>-</b>
bydło 8-12 m-cy (Z)	6,55	12 150	12 393	-2,1	232,0	-7,8	66,7	0,3	0,1
byki 12-24 m-ce (A)	6,95	13 037	13 298	0,6	342,8	0,5	9,7	35,8	4,2
byki > 24 m-cy (B)	6,98	13 099	13 361	0,3	375,3	-0,1	11,4	7,6	1,0
wolce > 12 m-cy (C)	--	--	--	--	--	--	--	--	--
krowy (D)	4,80	9 861	10 058	-2,7	278,4	1,1	-16,9	34,5	-5,8
jałówki > 12 m-cy (E)	6,61	12 768	13 023	0,9	280,8	1,5	-0,9	21,8	0,5
<b>Północny</b>									
<b>Bydło ogółem</b>	<b>5,62</b>	<b>10 855</b>	<b>11 073</b>	<b>2,8</b>	<b>313,9</b>	<b>4,5</b>	<b>-3,8</b>	<b>100,0</b>	<b>-</b>
bydło 8-12 m-cy (Z)	--	--	--	--	--	--	--	--	--
byki 12-24 m-ce (A)	6,49	12 171	12 415	0,8	355,5	0,7	65,3	24,7	10,3
byki > 24 m-cy (B)	6,61	12 404	12 652	0,8	407,4	3,8	114,7	6,2	3,4
wolce > 12 m-cy (C)	--	--	--	--	--	--	--	--	--
krowy (D)	4,72	9 685	9 879	-3,0	288,5	0,7	-24,4	57,2	-15,6
jałówki > 12 m-cy (E)	6,18	11 926	12 165	5,6	300,7	0,1	13,7	12,0	1,8

\*- z uwagi na ustawy o obowiązek nieidentyfikowalności danych, ceny nie podano

\*\* - z uwagi na brak porównywalności w obecnym tygodniu, danych nie podano

**Makroregiony skupu bydła oraz sprzedaży wołowiny w cwiértusach**

Nazwa makroregionu	Województwa wchodzące w skład makroregionu
<b>centralny</b>	kujawsko-pomorskie, mazowieckie, łódzkie, wielkopolskie, lubuskie
<b>południowy</b>	lubelskie, małopolskie, podkarpackie, świętokrzyskie, dolnośląskie, opolskie, śląskie
<b>północny</b>	podlaskie, pomorskie, warmińsko-mazurskie, zachodnio-pomorskie

Wykorzystanie możliwe z dokładnym podaniem źródła

**Z i n t e g r o w a n y S y s t e m  
R o l n i c z e j I n f o r m a c j i R y n k o w e j**

## 2. Ceny sprzedaży wołowiny w Polsce

**Tablica 3. Średnie ceny sprzedaży netto (bez VAT) i struktura sprzedaży ćwierci wołowych w ubojniach bydła (kraj + UE).**

TOWAR	CENA [zł/tona]		Zmiana tygodniowa ceny [%]	Struktura sprzedaży			Wielkość sprzedaży zmiana tyg. [%]
	08.11.2020	01.11.2020		08.11.2020	01.11.2020	Zmiana tygodniowa [%]	
<b>POLSKA</b>							
<b>Ćwierci z buhajków do 2 lat - OGÓŁEM</b>	<b>13 303</b>	<b>13 279</b>	<b>0,2</b>	<b>100,00</b>	<b>100,00</b>	<b>--</b>	<b>-8,2</b>
ćwierci przednie	11 113	10 976	1,3	8,02	8,85	-9,4	-16,8
ćwierci tylne	16 201	16 404	-1,2	6,84	10,05	-32,0	-37,6
ćwierci kompensowane	13 277	13 143	1,0	85,14	81,10	5,0	-3,7
<b>Ćwierci z krów rzeźnych - OGÓŁEM</b>	<b>10 336</b>	<b>10 651</b>	<b>-3,0</b>	<b>100,00</b>	<b>100,00</b>	<b>--</b>	<b>-8,0</b>
ćwierci przednie	*	8 338	--	0,79	3,50	--	--
ćwierci tylne	13 387	14 348	-6,7	7,57	9,80	-22,8	-29,0
ćwierci kompensowane	10 101	10 327	-2,2	91,64	86,70	5,7	-2,8
<b>CENTRALNY</b>							
<b>Ćwierci z buhajków do 2 lat - OGÓŁEM</b>	<b>13 421</b>	<b>13 051</b>	<b>2,8</b>	<b>100,00</b>	<b>100,00</b>	<b>--</b>	<b>-2,7</b>
ćwierci przednie	11 040	10 913	1,2	1,76	2,32	-24,0	-26,0
ćwierci tylne	*	*	--	0,69	0,97	--	--
ćwierci kompensowane	13 446	13 082	2,8	97,55	96,71	0,9	-1,8
<b>Ćwierci z krów rzeźnych - OGÓŁEM</b>	<b>9 997</b>	<b>10 293</b>	<b>-2,9</b>	<b>100,00</b>	<b>100,00</b>	<b>--</b>	<b>1,0</b>
ćwierci przednie	*	*	--	1,17	0,16	--	--
ćwierci tylne	--	*	--	0,00	1,60	--	--
ćwierci kompensowane	10 014	10 298	-2,8	98,83	98,23	0,6	1,6
<b>PÓŁDNIOWY</b>							
<b>Ćwierci z buhajków do 2 lat - OGÓŁEM</b>	<b>13 292</b>	<b>13 470</b>	<b>-1,3</b>	<b>100,00</b>	<b>100,00</b>	<b>--</b>	<b>-16,4</b>
ćwierci przednie	11 081	10 948	1,2	16,53	16,52	0,1	-16,3
ćwierci tylne	16 183	16 453	-1,6	14,58	19,28	-24,4	-36,7
ćwierci kompensowane	13 211	13 223	-0,1	68,88	64,20	7,3	-10,3
<b>Ćwierci z krów rzeźnych - OGÓŁEM</b>	<b>10 576</b>	<b>11 064</b>	<b>-4,4</b>	<b>100,00</b>	<b>100,00</b>	<b>--</b>	<b>3,2</b>
ćwierci przednie	*	*	--	0,72	2,69	--	--
ćwierci tylne	*	15 025	--	9,76	15,73	--	--
ćwierci kompensowane	10 222	10 454	-2,2	89,51	81,58	9,7	13,3
<b>PÓŁNOCNY</b>							
<b>Ćwierci z buhajków do 2 lat - OGÓŁEM</b>	<b>12 963</b>	<b>13 317</b>	<b>-2,7</b>	<b>100,00</b>	<b>100,00</b>	<b>--</b>	<b>4,2</b>
ćwierci przednie	*	*	--	1,45	1,35	--	--
ćwierci tylne	*	*	--	2,30	5,21	--	--
ćwierci kompensowane	12 879	13 145	-2,0	96,25	93,43	3,0	7,3
<b>Ćwierci z krów rzeźnych - OGÓŁEM</b>	<b>10 651</b>	<b>10 653</b>	<b>0,0</b>	<b>100,00</b>	<b>100,00</b>	<b>--</b>	<b>-37,0</b>
ćwierci przednie	--	*	--	0,00	9,78	--	--
ćwierci tylne	*	*	--	21,55	14,56	--	--
ćwierci kompensowane	10 071	10 200	-1,3	78,45	75,65	3,7	-34,7

\* - z uwagi na ustawy o obowiązek nieidentyfikowalności danych, ceny nie podano.

### Makroregiony skupu bydła oraz sprzedaży wołowiny w ćwierćtuszach

Nazwa makroregionu	Województwa wchodzące w skład makroregionu
<b>centralny</b>	kujawsko-pomorskie, mazowieckie, łódzkie, wielkopolskie, lubuskie
<b>południowy</b>	lubelskie, małopolskie, podkarpackie, świętokrzyskie, dolnośląskie, opolskie, śląskie
<b>północny</b>	podlaskie, pomorskie, warmińsko-mazurskie, zachodnio-pomorskie

Wykorzystanie możliwe z dokładnym podaniem źródła

**Z i n t e g r o w a n y S y s t e m**  
**R o l n i c z e j I n f o r m a c j i R y n k o w e j**

**Tablica 4. Średnie ceny sprzedaży netto (bez VAT) elementów mięsa wołowego (kraj+ UE) w okresie: 02.11 - 08.11.2020 r.**

Makroregion	Cena sprzedaży [zł/tonę]		Tygodniowa zmiana ceny [%]	
	rostbef z/k	udziec b/k	rostbef z/k	udziec b/k
<b>Ogółem kraj</b>	<b>20 951</b>	<b>22 700</b>	<b>-5,8</b>	<b>0,4</b>
Południowo-zachodni	*	*	--	--
Wielkopolski	21 355	23 361	-4,4	0,2
Północno-zachodni	*	*	--	--
Północno-wschodni	--	*	--	--
Mazowiecko-łódzki	*	21 505	--	2,4
Kujawski	--	--	--	--
Wschodni-dolny	*	22 200	--	-0,6
Południowo-środkowy	*	17 913	--	-10,3

\* - z uwagi na ustawowy wymóg nieidentyfikowalności danych, ceny nie podano

### 3. Ceny bydła żywego<sup>3</sup> w Polsce

#### 3.1 Ceny cieląt i młodego bydła opasowego w handlu hurtowym

**Tablica 5. Średnie ceny zakupu cieląt płci męskiej oraz młodego bydła opasowego**

Kategoria bydła	Jednostka	Cena zakupu			Zmiana ceny	
		08.11.2020	01.11.2020	10.11.2019	tyg. [%]	roczna [%]
Byczki od 8 dni do 4 tygodni - typ mleczny	zł/szt	611,38	534,41	487,66	14,4	25,4
Byczki od 8 dni do 4 tygodni - typ mięsny	zł/szt	847,71	839,22	810,46	1,0	4,6
Młode bydło opasowe 6-12 m-cy	zł/kg w.ż.	nld	nld	--	--	--

\* - prezentowane ceny są cenami netto (bez VAT)

nld - niewystarczająca liczba danych do prezentacji

<sup>3</sup> - W handlu hurtowym bydlęciem żywym badane ceny byczków od 8 dni do 4 tygodni dotyczą cieląt przeznaczonych do dalszego chowu pochodzących od bydła ras mlecznych w przypadku typu mlecznego oraz od bydła ras mięsnych, ogólnoużytkowych i krzyżówek z rasami mięsnymi w przypadku typu mięsnego

- W handlu targowiskowym monitorowane są występujące na tym rynku kategorie bydła

*Wykorzystanie możliwe z dokładnym podaniem źródła*

**Z i n t e g r o w a n y S y s t e m  
R o l n i c z e j I n f o r m a c j i R y n k o w e j**

### 3.2 Ceny bydła na targowiskach

Tablica 6. Średnie krajowe ceny bydła uzyskane w transakcjach targowiskowych

Kategoria informacji	Tydzień		Zmiana
	2020.11.06	2020.10.30	tygodniowa [%]
<b><u>cielęta 60-100 kg</u></b>			
cena min. w zł/kg	--	--	--
cena max. w zł/kg	--	--	--
<b><i>cena średnia w zł/kg</i></b>	*	*	--
szacunkowa podaż w szt	--	--	--
szacunkowa sprzedaż w szt	--	--	--
wsk. warunków atmosferycznych *	--	--	--
<b><u>młode bydło opasowe</u></b>			
cena min. w zł/kg	--	--	--
cena max. w zł/kg	--	--	--
<b><i>cena średnia w zł/kg</i></b>	*	*	--
szacunkowa podaż w szt	--	--	--
szacunkowa sprzedaż w szt	--	--	--
wsk. warunków atmosferycznych *	--	--	--
<b><u>krowy wybrakowane</u></b>			
cena min. w zł/kg	--	--	--
cena max. w zł/kg	--	--	--
<b><i>cena średnia w zł/kg</i></b>	*	*	--
szacunkowa podaż w szt	--	--	--
szacunkowa sprzedaż w szt	--	--	--
wsk. warunków atmosferycznych *	--	--	--

\*\* - wsk. war. atmosferycznych zawiera się między liczbą 1 a 3 i jest średnią arytmetyczną z zanotowanych na targowiskach w dniu badań, jednego z trzech stopni pogody: 1-zła, 2-przeciętna i 3-dobra.

\* - z uwagi na ustawowy wymóg nieidentyfikowalności danych, ceny nie podano

## Metodyka badań targowiskowych

Notowania cen bydła na targowiskach realizowane są w 13 województwach w kraju (oprócz<sup>4</sup>: lubuskiego, opolskiego i zachodnio-pomorskiego) na maksymalnie 90 reprezentatywnych targowiskach.

Pod pojęciem targowisko rozumiany jest zorganizowany rynek lokalny, którego dominującymi uczestnikami są okoliczni producenci rolni.

Prezentowane ceny są cenami średnimi arytmetycznymi obliczanymi z odnotowanej liczby zawartych transakcji, tylko dla bydła w określonym wieku i przedziale wagowym:

1. cieleta do chowu lub na rzeź o wadze 60 – 100 kg, zarówno buhajki jak i jałówki,
2. młode bydło opasowe od 6 do 12 miesięcy,
3. krowy wybrakowane po selekcji i starsze powyżej 6 lat

Zestawienie cen dotyczy ostatniego tygodnia, natomiast na poszczególnych targowiskach badania cen dokonywane są raz w tygodniu, raz na dwa tygodnie lub raz w miesiącu (w zwyczajowo przyjęty dzień targowy lub w jeden z kilku dni targowych).

Obroty na tych rynkach mają charakter lokalny.

**Notowań cen dokonują pracownicy Ośrodków Doradztwa Rolniczego**

### Uwaga:

**Analiza handlu zagranicznego za okres I-VIII 2020r.** (dane wstępne) **oraz uboje bydła w okresie: styczeń – sierpień 2020 r. są zamieszczone w wersji EXCEL biuletynu.**

---

Biuletyn „*Rynek wołowiny i cielęciny*” ukazuje się w każdy czwartek.

*Informacje zamieszczane w tym biuletynie przekazywane są przez współpracujące z nami podmioty na podstawie Ustawy o badaniach rynkowych z dn. 30 marca 2001r.*

### Wydawca:

Ministerstwo Rolnictwa i Rozwoju Wsi,  
Departament Przetwórstwa i Rynków Rolnych

ul. Wspólna 30, 00-930 Warszawa,  
tel. (022) 623-16-33, fax (022) 623-27-06

Internet: <http://www.minrol.gov.pl>, E-mail: [biuletyn@minrol.gov.pl](mailto:biuletyn@minrol.gov.pl)

**Autor:** Anna Pankiewicz tel. (022) 623-16-33 E-mail: [Anna.Pankiewicz@minrol.gov.pl](mailto:Anna.Pankiewicz@minrol.gov.pl)

---

<sup>4</sup> w w/w województwach bydło w handlu targowiskowym nie występuje bądź ma charakter incydentalny