

5.270.3.20.2024


Załącznik nr 4

do zapytanie ofertowego
EGZEMPLARZ NR

OPIS ROBÓT BUDOWLANYCH,
DLA KTÓRYCH NIE JEST
WYMAGANE UZYSKANIE
POZWOLENIA NA BUDOWE

Strona tytułowa

Branża:	Drogowa	
Robota:	Utwardzenie działki	
Obiekt:	Utwardzenie powierzchni działki geokratą wypełnioną kruszywem	
Adres:	Województwo kujawsko-pomorskie, m. Lutówko, działka o n-rze ewid. 111/12LP, obręb ewid. Lutówko	
Inwestor:	Nadleśnictwo Lutówko, Lutówko 18, 89-407 Lutówko	
Opracowanie:	mgr inż. Fabian Dorosz	Data i Podpis 20.11.2024 Doros

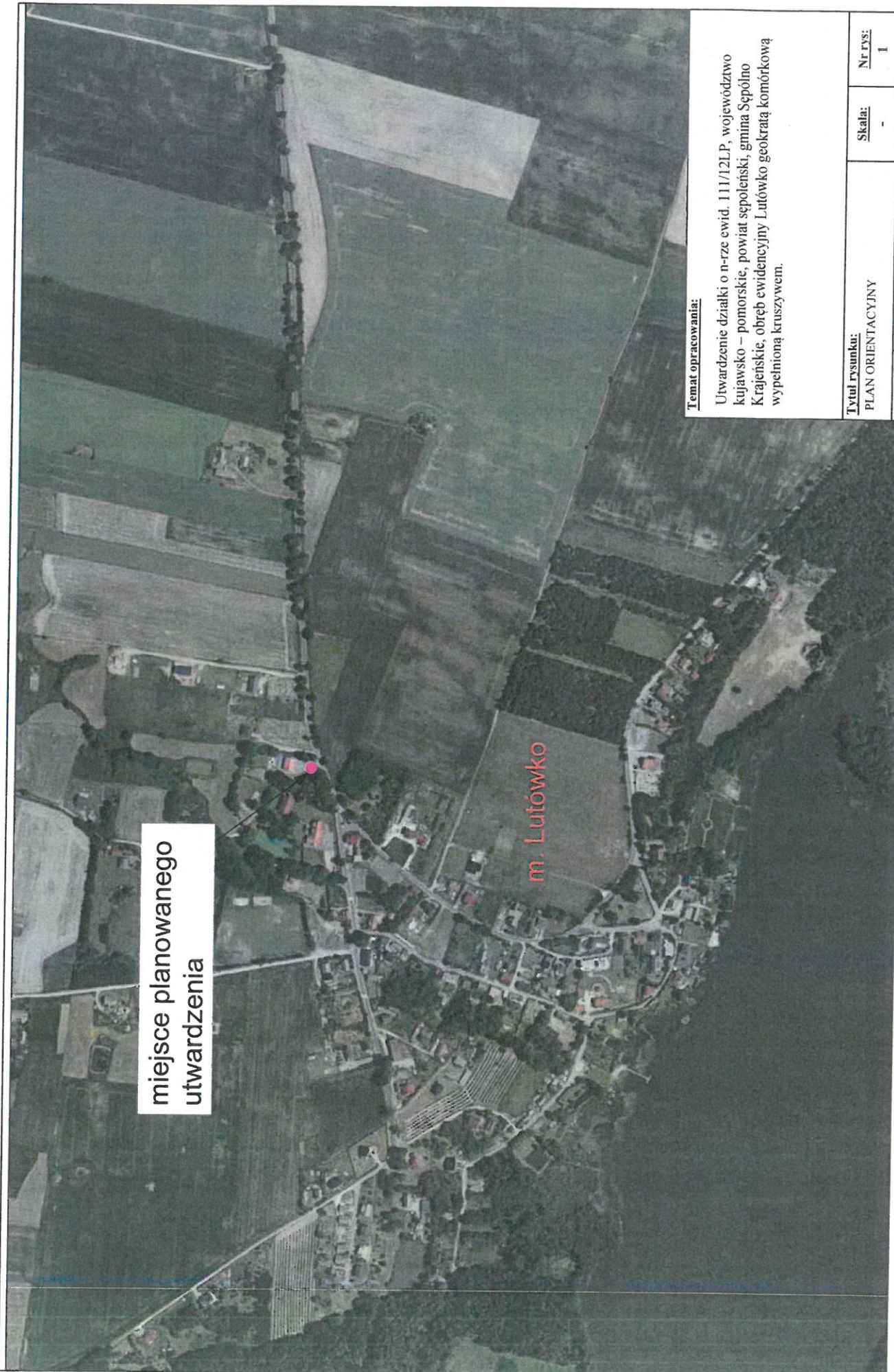
Patrz c.d. strony tytułowej 

SEPÓLNO KRAJEŃSKIE, LISTOPAD 2023

SPIS ZAWARTOŚCI

1. Strona tytułowa	1
2. Spis zawartości	2
I. Plan (tytuł)	3
4. Plan orientacyjny (Rys. nr 1)	4
5. Mapa sytuacyjno – wysokościowa stan istniejący skala 1:500	5
II. Opis wykonawczy(tytuł)	6
6. Ogólna charakterystyka robót	7-9
III. Rysunki wykonawcze (tytuł)	10
7. Plan sytuacyjny (Rys. nr 2 – skala 1:500)	11
8. Przekroje normalne (Rys. nr 3 skala 1:50)	12
9. Szczegóły konstrukcyjne (Rys. nr 4 skala 1:20)	13

I. PLAN



miejsce planowanego utwardzenia

m. Lutówko

Temat opracowania:

Utwardzenie działki o n-rze ewid. 111/12LP, województwo kujawsko – pomorskie, powiat sępoleński, gmina Sępólno Krajenskie, obręb ewidencyjny Lutówko geokształtą komórkową wypełnioną kruszywem.

Tytuł rysunku: PLAN ORIENTACYJNY	Skala: -	Nr rys: 1
BD: Opracował:	mgr inż. Fabian Dorosz	Data: 11.2023

II. OPIS WYKONAWCZY

OGÓLNA CHARAKTERYSTYKA ROBÓT

1. Podstawa opracowania

Podstawą opracowania jest zlecenie właściciela działki o n-rze ewid. 111/12LP, obręb ewid. Lutówko, gm. Sępólno Krajeńskie, tj.: Nadleśnictwo Lutówko, Lutówko 18, 89-407 Lutówko.

2. Cel i zakres opracowania

Przedmiotem opracowania jest sporządzenie opisu robót budowlanych, dla których nie jest wymagane uzyskanie pozwolenia na budowę, tj. robót związanych z planowanym utwardzeniem powierzchni działki o n-rze ewid. 111/12LP poprzez ułożenie geokraty komórkowej i wypełnienie jej kruszywem .

Zakres robót przewiduje:

- wykonanie robót pomiarowych;
- wykonanie niezbędnych robót ziemnych związanych z przygotowaniem koryta drogowego pod warstwy konstrukcyjne;
- wykonanie betonowych ław fundamentowych z oporem pod oporniki;
- ustawienie oporników na ławie betonowej;
- ułożenie geokraty komórkowej i wypełnienie jej kruszywem;
- wykonanie robót wykończeniowych związanych z zamulaniem spoin nawierzchni piaskiem.

Po wykonaniu w/w zakresu robót należy:

- przeprowadzić roboty porządkowe;
- sporządzić inwentaryzację powykonawczą.

4. Stan istniejący

Na istniejącej działce nr 111/12LP zlokalizowane są budynki Nadleśnictwa Lutówko. Utwardzony ma zostać obszar pomiędzy budynkiem garażowym a zjazdem z drogi publicznej kategorii powiatowej. Nawierzchnia miejsc postojowych przed garażem wykonana jest z betonowej kostki brukowej. Aktualnie nawierzchnia obszaru planowanego do utwardzenia jest wykonana z kruszywa.

Stan istniejący przedstawia fotografia 1.



Fot. nr 1

5. Stan projektowany

5.1 Plan sytuacyjny

Projektowane rozwiązania sytuacyjne treścią rys. nr 2 pn.: "Projektowane zagospodarowanie terenu / Plan sytuacyjny".

5.2 Profile podłużne i poprzeczne oraz przekrój normalny

Projektowane spadki podłużne i poprzeczne, które determinują układ profilów podłużnych i poprzecznych oraz przekrój normalny, zobrazowane zostały łącznie treścią załączonych rysunków wykonawczych. Spadki zostały dostosowane do istniejącego terenu.

5.3 Przekrój konstrukcyjny

Utwardzenie zaprojektowano z geokraty komórkowej o wym. 50x50x5, która będzie układana na istniejącej podbudowie z kruszywa łamanego stabilizowanego mechanicznie. Konstrukcja nawierzchni utwardzenia, co do szczegółu składać się będzie z geokraty komórkowej o wym. 50x50x5 cm wypełnionej kruszywem 2-8 mm

Projektowaną konstrukcję nawierzchni przedstawiono w treści rysunków wykonawczych. Parametry przyjęto w oparciu o obowiązujące przepisy.

Zagospodarowanie zasadnicze w ujęciu ilościowym:

ELEMENT PROJEKTOWANY	ILOŚĆ
Geokrata komórkowa 50x50x5 cm	206,23 m ²
Opornik betonowy o wym. 12x25x100 cm	42,00 mb

6. Odwodnienie

Odwodnienie zapewniono poprzez spadki poprzeczne, wody odprowadzane będą powierzchniowo na tereny przyległe oraz poprzez zastosowanie nawierzchni przepuszczalnej.

7. Uzbrojenie terenu i ochrona zabytków.

W miejscu planowanej inwestycji prace prowadzić z zachowaniem szczególnej ostrożności, ze względu na podziemną sieć wodociągową. W przypadku natrafienia na sieci uzbrojenia terenu należy powiadomić odpowiedniego gestora sieci. W przypadku odkrycia podczas prowadzenia robót ziemnych przedmiotu posiadającego cechy zabytku, roboty należy wstrzymać, a przedmiot i miejsce znalezienia zabezpieczyć. O powyższym fakcie należy niezwłocznie powiadomić służby Wojewódzkiego Konserwatora Zabytków, a jeżeli nie będzie to możliwe - Burmistrza Sępólna Krajeńskiego.

8. Roboty przygotowawcze

Do kategorii robót przygotowawczych należą roboty pomiarowe, których przeprowadzenie ma na celu wyznaczenie położenia obiektu na gruncie wraz z wyznaczeniem jego charakterystycznych punktów wysokościowych. Roboty te powierzyć należy uprawnionemu geodecie.

9. Roboty budowlane

Wszystkie kategorie projektowanych robót budowlanych wymieniono w porządku technologicznym w treści punktu „Cel i zakres opracowania”, będącego integralną częścią niniejszego opisu. Wykonanie poszczególnych rodzajów zaprojektowanych robót musi być zgodne z niniejszym opracowaniem i ich technologią.

10. Roboty porządkowe

Po wykonaniu utwardzenia pozostanie wykonać roboty porządkowe mające na celu przywrócenie miejsca robót do należytego porządku.

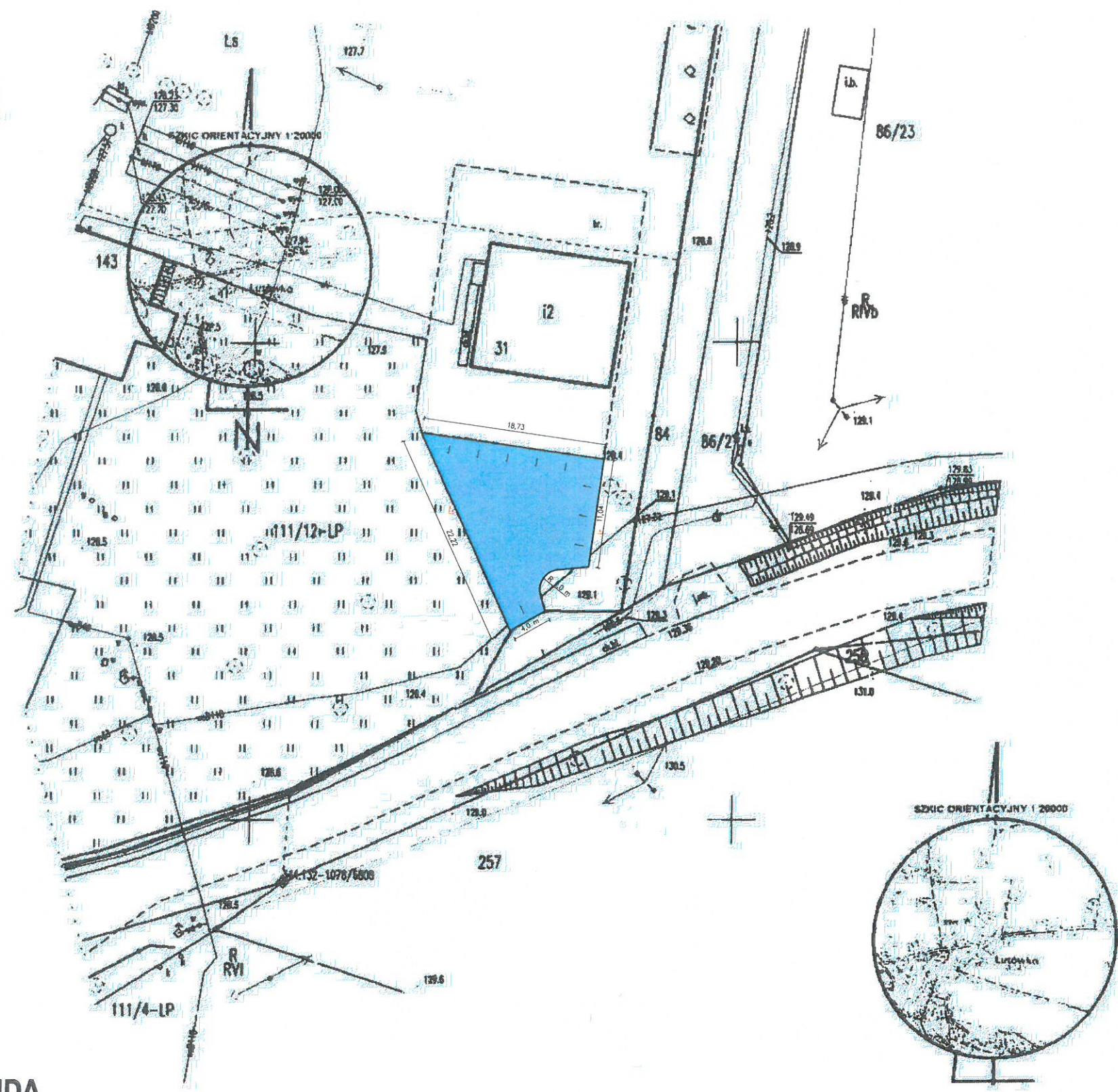
Po wykonaniu wszystkich robót budowlanych należy zlecić uprawnionemu geodecie sporządzenie inwentaryzacji powykonawczej.

Opracował:

22.11.2017.....*[Podpis]*.....

(data i podpis)

III. RYSUNKI WYKONAWCZE



MAPA DO CELÓW PROJEKTOWYCH		
Identyfikator zgłoszenia pracy geodezyjnej	6640.272.2022	
Położenie obszaru opracowania	Lutówko	
Nazwa gminy	Sępólno Krajeńskie	
Obręb ewidencyjny	Identyfikator	0057
	nazwa	Lutówko
Skala	1:500	
Oznaczenie układu współrzędnych	prostokątnych płaskich	PL-2000 strefa 6118
	składu wysokości	PL-KROWDG-NH
Oznaczenie obszaru, który był przedmiotem aktualizacji		
Data opracowania mapy	2022-03-21	
Nazwa wykonawcy prac geodezyjnych	Główna Katarzyna Olszak-Kozak ul. Gdańska 238, 89-410 Włocławek REGON 220037033 NIP: 8431535112 tel: 843-153-51-12 REGON: 220037033 biuro@geoset.pl www.geoset.pl	
Imię i nazwisko oraz numer uprawnień zawodowych kierownika prac geodezyjnych	inż. Katarzyna Olszak-Kozak 23805	
Imię i nazwisko osoby, która opracowała mapę	inż. Tomasz Korak	
<p>Wzrost: 170 cm, waga: 65 kg, kolor włosów: ciemny, kolor oczu: niebieski, kolor skóry: jasny</p> <p>Załącznik nr 1 do formularza zgłoszenia: kopia umowy, która stanowi załącznik do formularza zgłoszenia. Zawiera on: 1) dane osobowe i dane kontaktowe wykonawcy, 2) dane o przedmiocie zamówienia, 3) dane o wartości zamówienia, 4) dane o terminie wykonania zamówienia, 5) dane o sposobie płatności, 6) dane o sposobie dostawy, 7) dane o sposobie realizacji zamówienia, 8) dane o sposobie zakończenia zamówienia, 9) dane o sposobie rozstrzygnięcia sporów, 10) dane o sposobie rozwiązania umowy.</p>		

<p>Podświadczam, że niniejszy dokument został opracowany w wyniku prac geodezyjnych i kartograficznych, których rezultaty zawiera operat techniczny pozytywnie zweryfikowany. Jednocześnie informuję, że jestem świadomy odpowiedzialności karnej za złożenie fałszywego oświadczenia.</p>	
Identyfikator zgłoszenia prac geodezyjnych	6640.272.2022
Organ służby geodezyjnej, który otrzymał zgłoszenie	Starosta Sępoleński
Wykonawca prac geodezyjnych	GEOGRA Katarzyna Olszak-Kozak ul. Gdańska 238, 89-410 Włocławek NIP: 843-153-51-12 REGON: 220037033
Nr oraz data sporządzenia dokumentu zawierającego pozytywny wyrok weryfikacji	6640.272.2022.6257 z dnia 28-03-2022 r.
Imię i nazwisko oraz nr uprawnień zawodowych kierownika prac geodezyjnych	Katarzyna Olszak-Kozak uprawnienia zawodowe nr 23805
Podpis osoby składającej oświadczenie	

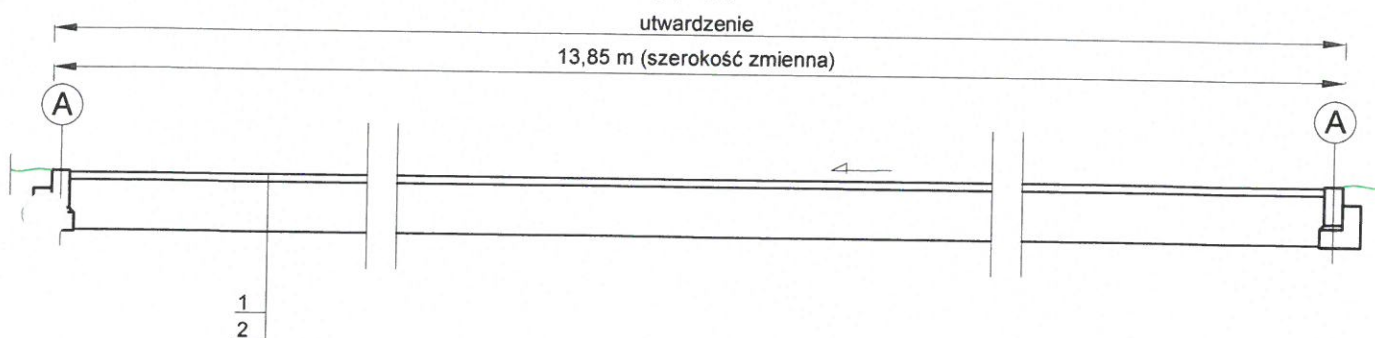
LEGENDA

- PROJ. NAWIERZCHNIA UTWARDZENIA GEOKRATĄ KOMÓRKOWĄ WYPEŁNIONĄ KRUSZYWEM
- PROJ. OPORNIK 12X25

<p>Temat opracowania: Utwardzenie działki o n-rze ewid. 111/12LP, województwo kujawsko – pomorskie, powiat sępoleński, gmina Sępólno Krajeńskie, obręb ewidencyjny Lutówko geokratą komórkową wypełnioną kruszywem.</p>		
Tytuł rysunku:	Skala:	Nr rys:
PROJEKT ZAGOSPODAROWANIA TERENU	1:500	2
BD:		Data:
Opracował: mgr inż. Fabian Dorosz		11 2023

PRZEKRÓJ NORMALNY

A - A



OZNACZENIA

1	Geokrata komórkowa wypełniona kruszywem 50x50x5 cm
2	Istniejąca podbudowa z kruszywa

Temat opracowania:

Utwardzenie działki o n-rze ewid. 111/12LP, województwo kujawsko – pomorskie, powiat sępoleński, gmina Sępólno Krajeńskie, obręb ewidencyjny Lutówko geokrata komórkową wypełnioną kruszywem.

Tytuł rysunku:

PRZEKRÓJ NORMALNY

Skala:

1:50

Nr rys:

3

BD:

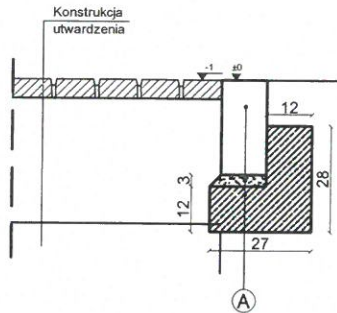
Opracował:

mgr inż. Fabian Dorosz

Data:

11.2023

SZCZEGÓŁ USTAWIENIA
OPORNIKA - A



Temat opracowania:

Utwardzenie działki o n-rze ewid. 111/12LP, województwo kujawsko – pomorskie, powiat sępoleński, gmina Sępólno Krajeńskie, obręb ewidencyjny Lutówko geokratą komórkową wypełnioną kruszywem.

Tytuł rysunku:

SZCZEGÓŁ KONSTRUKCYJNY

Skala:
1:20

Nr rys:
4

BD:

Opracował:

mgr inż. Fabian Dorosz

Dorosz

Data:

11.2023