



ZARZĄDZENIE NR 4.....
REGIONALNEGO DYREKTORA OCHRONY ŚRODOWISKA
w Lublinie
z dnia 22..kwietnia 2022 r.
w sprawie ustanowienia zadań ochronnych dla rezerwatu przyrody
„Torfowisko Sobowice”

Na podstawie art. 22 ust. 2 pkt.2 ustawy z dnia 16 kwietnia 2004 roku o ochronie przyrody (t. j. Dz. U. z 2021 r., poz. 1098 ze zm.)

zarządza się, co następuje:

§ 1. Ustanawia się na trzy lata zadania ochronne dla rezerwatu przyrody „Torfowisko Sobowice”, zwanego dalej „rezerwatem”.

§ 2. Zadania ochronne, o których mowa w § 1, obejmują:

- 1) identyfikację i ocenę istniejących i potencjalnych zagrożeń wewnętrznych i zewnętrznych oraz sposoby eliminacji lub ograniczenia tych zagrożeń i ich skutków, które są określone w załączniku nr 1 do zarządzenia;
- 2) opis sposobów ochrony czynnej ekosystemów i gatunków roślin, z podaniem rodzaju, rozmiaru i lokalizacji poszczególnych zadań, które są określone w załączniku nr 2 do zarządzenia;
- 3) wskazanie obszarów objętych ochroną czynną, które są określone w załączniku nr 2 oraz przedstawione w załączniku nr 3 do zarządzenia.

§ 3. Nadzór nad wykonaniem zarządzenia sprawuje Regionalny Konserwator Przyrody w Lublinie.

§ 4. Zarządzenie wchodzi w życie z dniem podpisania.


Regionalny Dyrektor Ochrony Środowiska
w Lublinie
dr inż. Arkadiusz Iwanluk

Załącznik nr1

Identyfikacja i ocena istniejących i potencjalnych zagrożeń wewnętrznych i zewnętrznych oraz sposoby eliminacji lub ograniczenia tych zagrożeń i ich skutków.

Lp.	Identyfikacja i ocena istniejących i potencjalnych zagrożeń wewnętrznych i zewnętrznych	Sposoby eliminacji lub ograniczania tych zagrożeń i ich skutków
1.	Zagrożenie istniejące wewnętrzne: Nadmierna ekspansja roślinności zielnej oraz drzew i krzewów, prowadząca do pogarszania się warunków siedliskowych cennych gatunków roślin torfowiskowych, w tym jęczyczki syberyjskiej.	Zahamowanie procesu sukcesji ekologicznej poprzez odtworzenie otwartego charakteru siedlisk torfowiskowych. Przywrócenie właściwych warunków siedliskowych jęczyczki syberyjskiej <i>Ligularia sibirica</i> .
2.	Zagrożenie istniejące wewnętrzne: Spadek liczebności populacji jęczyczki syberyjskiej.	Wzmocnienie populacji jęczyczki syberyjskiej.

Załącznik nr2

Opis sposobów ochrony czynnej ekosystemów i gatunków roślin z podaniem rodzaju, rozmiaru i lokalizacji poszczególnych zadań.

Lp.	Rodzaj zadań ochronnych	Powierzchnia objęta działaniami ochronnymi	Lokalizacja zadań ochronnych
1a.	Mechaniczne oraz ręczne ekstensywne koszenie siedlisk torfowiskowych oraz łąkowych Usunięcie uzyskanej biomasy poza obszar rezerwatu przyrody. Prace realizowane w terminie po 15 sierpnia.	1ha	Gmina Chełm obręb Żółtańce działki ewidencyjne nr 359/1, 359/2 - fragmenty działek Gmina Chełm obręb Zawadówka,

			działka ewidencyjna nr 371/5 - fragment działki
1b.	<p>Usuwanie, poprzez koszenie oraz wrywanie roślin ekspansywnych (w tym trzciny pospolitej) przed wydaniem przez nie nasion. Usunięcie uzyskanej biomasy poza obszar rezerwatu przyrody.</p> <p>Termin: pomiędzy 15.06 a 15.07</p>	1ha	<p>Gmina Chełm obręb Żółtańce działki ewidencyjne nr 359/1, 359/2 - fragment działki</p> <p>Gmina Chełm obręb Zawadówka działka ewidencyjna nr 371/5 - fragment działki</p>
1c.	<p>Usuwanie podrostów drzew oraz krzewów (prześwietlenie stanowisk). Usunięcie uzyskanej biomasy poza obszar rezerwatu przyrody.</p> <p>Prace realizowane w terminie po 15 sierpnia.</p>	1ha	<p>Gmina Chełm obręb Żółtańce działki ewidencyjne nr 359/1, 359/2 - fragmenty działek</p> <p>Gmina Chełm obręb Zawadówka działka ewidencyjna nr 371/5 - fragment działki</p>
2.	<p>Zasilenie populacji jęczyczki syberyjskiej poprzez dosadzenie sadzonek (pochodzących z uprawy ex situ, z nasion pozyskanych z istniejącej, rodzimej populacji), na przygotowane wcześniej stanowiska.</p>	<p>1ha</p> <p>do 50 osobników</p>	<p>Gmina Chełm obręb Żółtańce działki ewidencyjne nr 359/1, 359/2 - fragmenty działek</p> <p>Gmina Chełm obręb Zawadówka, działka ewidencyjna nr 371/5 - fragment działki</p>


 Regionalny Dyrektor Ochrony Środowiska
 w Lublinie
 dr inż. Arkadiusz Iwaniuk

UZASADNIENIE
do zarządzenia nr ...⁴.....
Regionalnego Dyrektora Ochrony Środowiska w Lublinie
z dnia ...²².....kwietnia 2022 r.

Zarządzenie Regionalnego Dyrektora Ochrony Środowiska w Lublinie w sprawie ustanowienia zadań ochronnych dla rezerwatu przyrody „Torfowisko Sobowice” wynika z art. 22 ust 2 pkt. 2 ustawy z dnia 16 kwietnia 2004 r. o ochronie przyrody (t. j. Dz. U. z 2021 r., poz. 1098 ze zm.) zgodnie z którym dla rezerwatów przyrody, do czasu ustanowienia planu ochrony regionalny dyrektor ochrony środowiska ustanawia, w drodze zarządzenia, zadania ochronne.

Rezerwat przyrody „Torfowisko Sobowice” o powierzchni 95,46 ha został utworzony na podstawie Rozporządzenia Nr 13 Wojewody Lubelskiego z dnia 5 marca 2004 roku (Dz. Urz. Woj. Lub. Nr 53, poz. 1021).

Celem ochrony jest zachowanie unikatowych źródłiskowych torfowisk kopułowych z charakterystyczną sekwencją osadów torfowo-węglanowych oraz mozaiki zbiorowisk roślinności torfowiskowej i ciepłolubnej z licznymi chronionymi i rzadkimi gatunkami flory i fauny.

Obszar rezerwatu przyrody objęty jest również ochroną w ramach sieci Natura 2000 w formie specjalnego obszaru ochrony siedlisk Natura 2000 Torfowisko Sobowice PLH060024.

Przedmiotami ochrony obszaru Natura 2000 Torfowisko Sobowice PLH060024 są następujące siedliska: murawy kserotermiczne (*Festuco-Brometeai* ciepłolubne murawy z *Asplenion septentrionalis Festucion pallentis*), zmiennowilgotne łąki trzęślicowe (*Molinion*), niżowe i górskie świeże łąki użytkowane ekstensywnie (*Arrhenatherion elatioris*) górskie i nizinne torfowiska zasadowe o charakterze młak, turzycowisk i mechowisk, a także gatunki takie jak: starodub łąkowy, strzępotek edypus, przeplatka aurinia, jęczyczka syberyjska, lipiennik Loesela, czerwończyk nieparek, czerwończyk fioletek, modraszek nausitous, modraszek telejus.

Rezerwat przyrody „Torfowisko Sobowice” jest jednym z sześciu znanych w kraju stanowisk jęczyczki syberyjskiej *Ligularia sibirica*. Jest to jeden z najrzadszych gatunków torfowiskowych w Polsce. Jęczyczka syberyjska, zgodnie z rozporządzeniem Ministra Środowiska z dnia 9 października 2014 r. w sprawie ochrony gatunkowej roślin (tekst jedn. Dz. U. z 2014 r. poz.1409) podlega ochronie gatunkowej ścisłej i wymaga ochrony czynnej. Gatunek ten objęty jest także ochroną na mocy Konwencji Berneńskiej i dyrektywy siedliskowej. Ponadto, zgodnie z Polską Czerwoną Księgą Roślin (2014) jest to gatunek zagrożony wyginięciem. Największe zagrożenie dla tego gatunku stanowią: zmiana stosunków wodnych oraz sukcesja roślinności i wzrost zacielenia.

W rezerwacie przyrody „Torfowisko Sobowice” obserwuje się ekspansję roślinności zielnej oraz drzewiastej i krzewiastej. Zjawisko to w znacznym stopniu pogorszyło warunki siedliskowe cennej roślinności torfowiskowej oraz gatunku jęczyczka syberyjska. W związku z powyższym konieczne jest podjęcie działań ochronnych.

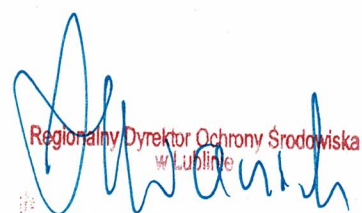
Zabiegi mające na celu ograniczenie ekspansji roślinności i przywrócenie właściwych warunków siedliskowych języczki syberyjskiej będą obejmowały koszenie siedlisk torfowiskowych, usuwanie podrostów drzew i krzewów (prześwietlenie stanowisk) w terminie po 15 sierpnia. Dodatkowo wykonywane będzie usuwanie gatunków ekspansywnych np. trzciny. Natomiast uzyskana biomasa zostanie zebrana i usunięta poza teren rezerwatu.

Ponadto zaplanowano działania zmierzające do poprawy stanu populacji języczki syberyjskiej, poprzez zasilenie istniejącej populacji tego gatunku w rezerwacie. Będą one polegały na dosadzaniu sadzonek języczki syberyjskiej (pochodzących z uprawy ex situ, z nasion pozyskanych z istniejącej, rodzimej populacji) na przygotowane wcześniej stanowiska. Stanowiska te zostaną wybrane w ten sposób, aby odpowiadały warunkom ekologicznym preferowanym przez języczkę syberyjską (wilgotność podłoża i powietrza, umiarkowane zacienienie), a ich przygotowanie będzie polegało na wykonaniu poletek o wymiarach od 50 x 50 cm do 100 x 100 cm, gdzie zostanie usunięta darnń, a późnej spulchniona gleba. Lokalizację przedmiotowych zabiegów ochronnych obrazuje załącznik nr 3 do niniejszego zarządzenia.

Wykonanie tych zabiegów przyczyni się do przywrócenia właściwego stanu ochrony przyrody rezerwatu „Torfowisko Sobowice” i jednocześnie obszaru Natura 2000 Torfowisko Sobowice PLH060024 poprzez stworzenie optymalnych warunków do zachowania cennego gatunku, będącego przedmiotem ochrony obszaru, jakim jest języczka syberyjska.

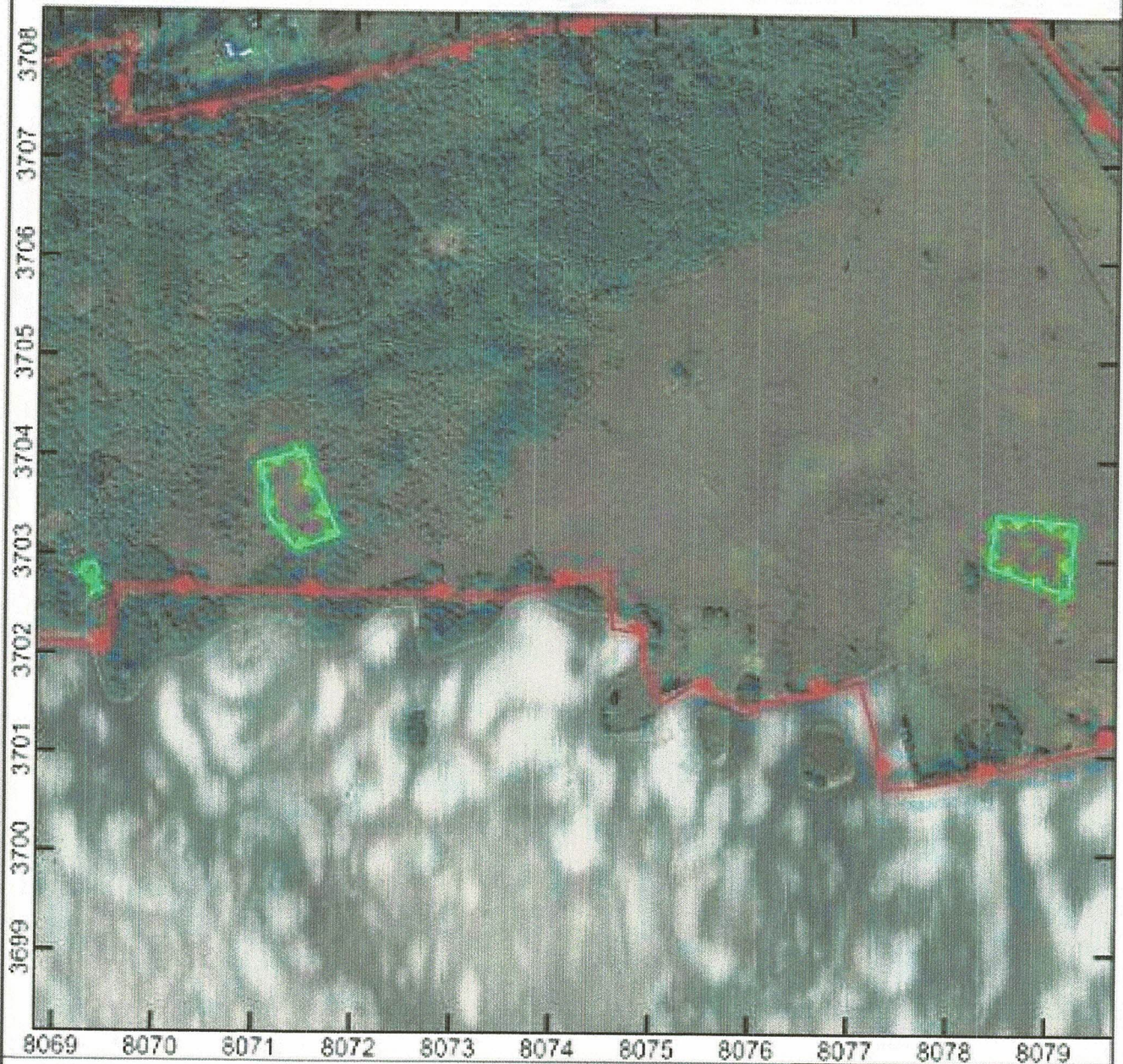
Zaplanowane zabiegi ochronne wpisują się w zadania ochronne obszaru Natura 2000 Torfowisko Sobowice PLH060024 ustanowione Zarządzeniem Regionalnego Dyrektora Ochrony Środowiska w Lublinie z dnia 24 listopada 2014 r., w sprawie ustanowienia planu zadań ochronnych dla obszaru Natura 2000 Torfowisko Sobowice PLH060024 (Dz. Urz. woj. lub. z 2014 r. poz. 3981), gdyż zgodnie z ich zapisami, jednym z celów ochrony języczki syberyjskiej jest powiększenie jej populacji o 30%.

Przedmiotowe zadania ochronne będą realizowane przez Fundację Przyroda i Człowiek w ramach projektu pn. „Ochrona czynna polskiej populacji języczki syberyjskiej” współfinansowanego ze środków Mechanizmu Finansowego Europejskiego Obszaru Gospodarczego 2014-2021, którego efektem będzie powstrzymanie zanikania i poprawa stanu priorytetowego, krytycznie zagrożonego w skali europejskiej gatunku siedlisk wilgotnych języczki syberyjskiej oraz jej siedlisk na pięciu stanowiskach uznanych za zagrożone z sześciu polskich stanowisk gatunku.




Regionalny Dyktor Ochrony Środowiska
w Lublinie
dr inż. Arkadiusz Iwanik

Załącznik nr 3
do Zarządzenia nr
Regionalnego Dyrektora Ochrony Środowiska
w Lublinie
z dnia 22.04. 2022 r.

LOKALIZACJA DZIAŁAŃ OCHRONNYCH

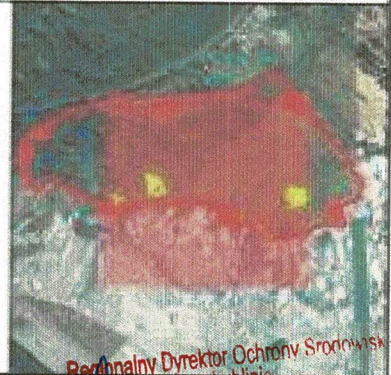


Objaśnienia

-  granica rezerwatu
-  lokalizacja działań ochronnych

Skala: 0 100 m
Układ współrzędnych: PL-1992

- Ortofotomapa: Główny Urząd Geodezji i Kartografii, usługa przeglądania (15 III 2022)
- OpenStreetMap: usługa przeglądania (15 III 2022)



Regionalny Dyrektor Ochrony Środowiska
w Lublinie

dr inż. Arkadiusz Iwanicki