



# DZIENNIK URZĘDOWY

## WOJEWÓDZTWA LUBELSKIEGO

---

Lublin, dnia 8 maja 2014 r.

Poz. 1879

### ZARZĄDZENIE REGIONALNEGO DYREKTORA OCHRONY ŚRODOWISKA W LUBLINIE

z dnia 29 kwietnia 2014 r.

#### **w sprawie ustanowienia planu zadań ochronnych dla obszaru Natura 2000 Podpakule PLH060048**

Na podstawie art. 28 ust. 5 ustawy z dnia 16 kwietnia 2004 r. o ochronie przyrody (Dz. U. z 2013 r., poz. 627, 628 i 842) zarządza się, co następuje:

§ 1. 1. Ustanawia się plan zadań ochronnych dla obszaru Natura 2000 Podpakule PLH060048, zwanego dalej „obszarem Natura 2000”. 2. Plan zadań ochronnych obejmuje cały obszar Natura 2000.

§ 2. Opis granic obszaru Natura 2000, w postaci geograficznych punktów ich załamania, określa załącznik nr 1 do zarządzenia.

§ 3. Mapę obszaru Natura 2000 stanowi załącznik nr 2 do zarządzenia.

§ 4. Identyfikację istniejących i potencjalnych zagrożeń dla zachowania właściwego stanu ochrony gatunków zwierząt i ich siedlisk będących przedmiotem ochrony, określa załącznik nr 3 do zarządzenia.

§ 5. Cele działań ochronnych określa załącznik nr 4 do zarządzenia.

§ 6. Działania ochronne ze wskazaniem podmiotów odpowiedzialnych za ich wykonanie i obszarów ich wdrażania, określa załącznik nr 5 do zarządzenia.

§ 7. Nie wprowadza się wskazań do zmian w istniejących dokumentach planistycznych dotyczących eliminacji lub ograniczenia zagrożeń wewnętrznych lub zewnętrznych, niezbędnych dla utrzymania lub odtworzenia właściwego stanu ochrony gatunków zwierząt, dla których ochrony wyznaczono obszar Natura 2000.

§ 8. Nie stwierdza się potrzeby sporządzenia planu ochrony dla części lub całości obszaru.

§ 9. Zarządzenie wchodzi w życie po upływie 14 dni od dnia ogłoszenia w Dzienniku Urzędowym Województwa Lubelskiego.

Regionalny Dyrektor  
Ochrony Środowiska  
w Lublinie

**Beata Sielewicz**

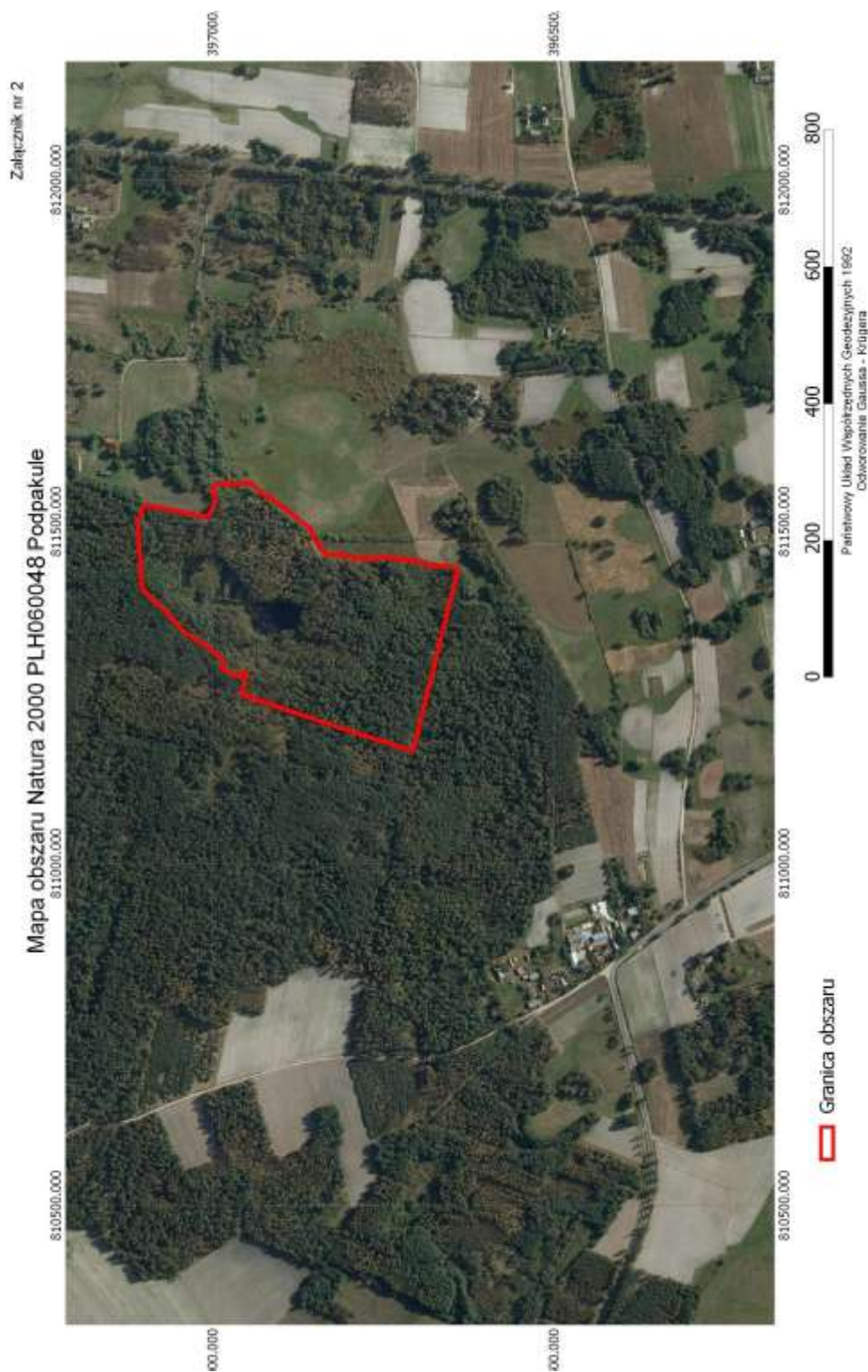
Załącznik Nr 1 do Zarządzenia  
Regionalnego Dyrektora Ochrony Środowiska w Lublinie  
z dnia 29 kwietnia 2014 r.

**Opis granic obszaru Natura 2000 Podpakule PLH060048  
w postaci geograficznych punktów ich załamania [PL-1992]**

<b>Lp.</b>	<b>X</b>	<b>Y</b>	<b>Lp.</b>	<b>X</b>	<b>Y</b>
<b>1</b>	811500.520402	397109.889873	<b>19</b>	811435.652185	396683.399983
<b>2</b>	811525.125588	397099.451309	<b>20</b>	811436.732636	396659.269897
<b>3</b>	811507.230908	397006.995459	<b>21</b>	811431.967268	396640.425435
<b>4</b>	811522.515947	396998.420924	<b>22</b>	811375.531281	396654.534431
<b>5</b>	811536.68257	396994.32006	<b>23</b>	811165.463997	396706.26742
<b>6</b>	811543.393075	397001.403371	<b>24</b>	811192.114324	396792.489066
<b>7</b>	811555.322862	396997.302507	<b>25</b>	811218.764651	396872.440048
<b>8</b>	811556.814086	396943.991271	<b>26</b>	811246.982645	396953.958695
<b>9</b>	811541.529046	396926.469396	<b>27</b>	811249.249261	396957.039476
<b>10</b>	811523.261559	396898.881763	<b>28</b>	811281.310564	396950.32897
<b>11</b>	811490.454645	396856.381896	<b>29</b>	811274.600058	396966.732428
<b>12</b>	811474.051187	396850.789809	<b>30</b>	811285.784234	396986.118332
<b>13</b>	811452.428448	396833.64074	<b>31</b>	811299.205244	396985.37272
<b>14</b>	811452.428448	396809.408359	<b>32</b>	811315.608702	397004.013013
<b>15</b>	811446.83636	396791.140873	<b>33</b>	811339.468276	397042.039209
<b>16</b>	811447.954778	396741.930501	<b>34</b>	811365.564685	397064.40756
<b>17</b>	811444.599525	396714.342868	<b>35</b>	811402.099659	397103.179368
<b>18</b>	811443.853914	396701.294663	<b>36</b>	811500.520402	397109.889873

Załącznik Nr 2 do Zarządzenia  
Regionalnego Dyrektora Ochrony Środowiska w Lublinie  
z dnia 29 kwietnia 2014 r.

### Mapa obszaru Natura 2000 Podpakule PLH060048



Załącznik Nr 3 do Zarządzenia  
Regionalnego Dyrektora Ochrony Środowiska w Lublinie  
z dnia 29 kwietnia 2014 r.

**Identyfikacja istniejących i potencjalnych zagrożeń dla zachowania właściwego stanu ochrony gatunków zwierząt i ich siedlisk będących przedmiotem ochrony**

<b>Przedmiot ochrony</b>	<b>Zagrożenia istniejące</b>	<b>Opis zagrożenia</b>
<b>4009 Strzebla błotna</b> <i>(Phoxinus phoxinus)</i>	Brak zagrożeń istniejących.	
	<b>Zagrożenia potencjalne</b>	<b>Opis zagrożenia</b>
	E03.01 – pozbywanie się odpadów z gospodarstw domowych/obiektów rekreacyjnych	Wykorzystywanie łatwo dostępnych, drobnych zbiorników, zwłaszcza śródpolnych, jako nielegalnych wysypisk śmieci.
	J02.01.03 – wypełnianie rowów tam, stawów, sadzawek, bagien lub torfianek	Zasypywanie małych zbiorników wodnych dla celów rolnictwa, budownictwa, itp.
	J02.05.03 – modyfikowanie akwenów wód stojących	Nieprzemyślane zabiegi melioracyjne, których skutkiem jest osuszanie terenów podmokłych.
	K02.02 – nagromadzenie materii organicznej	Naturalne łądowacenie terenów, przyspieszane przez czynniki antropogeniczne, takie jak nawożenie upraw; naturalne zarastanie i wypływanie małych i płytkich zbiorników; obniżanie się poziomu wód gruntowych i ściśle z tym powiązane stepowienie.
K03.04 - drapieżnictwo	Pojawienie się gatunków drapieżnych dla strzebli błotnej, np. na skutek celowego zarybienia.	

Załącznik Nr 4 do Zarządzenia  
Regionalnego Dyrektora Ochrony Środowiska w Lublinie  
z dnia 29 kwietnia 2014 r.

### Cele działań ochronnych

<b>Przedmiot ochrony</b>	<b>Cel działań ochronnych</b>
4009 Strzebla błotna ( <i>Phoxinus phoxinus</i> )	Utrzymanie aktualnego właściwego stanu ochrony gatunku na stanowisku.

Załącznik Nr 5 do Zarządzenia  
Regionalnego Dyrektora Ochrony Środowiska w Lublinie  
z dnia 29 kwietnia 2014 r.

**Działania ochronne ze wskazaniem podmiotów odpowiedzialnych  
za ich wykonanie i obszarów ich wdrażania**

Przedmiot ochrony	Działania ochronne	Obszar wdrażania	Podmiot odpowiedzialny za wdrażanie
4009 Strzebla błotna ( <i>Phoxinus phoxinus</i> )	<b>Działania dotyczące ochrony czynnej siedlisk przyrodniczych, gatunków roślin i zwierząt oraz ich siedlisk</b>		
	brak potrzeby		
	<b>Działania dotyczące monitoringu stanu przedmiotów ochronnych oraz monitoringu realizacji celów działań ochronnych</b>		
	Ocena stanu zachowania populacji gatunku 4009 strzebla błotna ( <i>Phoxinus phoxinus</i> ) według parametrów i wskaźników opracowywanych przez GIOŚ.	zbiornik wodny (współrzędne centralnego punktu lustra wody 811360, 396910) wraz z połączonymi z nim mniejszymi zbiornikami (część działki ewidencyjnej nr 397)	Regionalna Dyrekcja Ochrony Środowiska w Lublinie
	<b>Działania dotyczące uzupełnienia stanu wiedzy o przedmiotach ochrony i uwarunkowaniach ich ochrony</b>		
	Brak potrzeby.		