

ZAŁĄCZNIKI

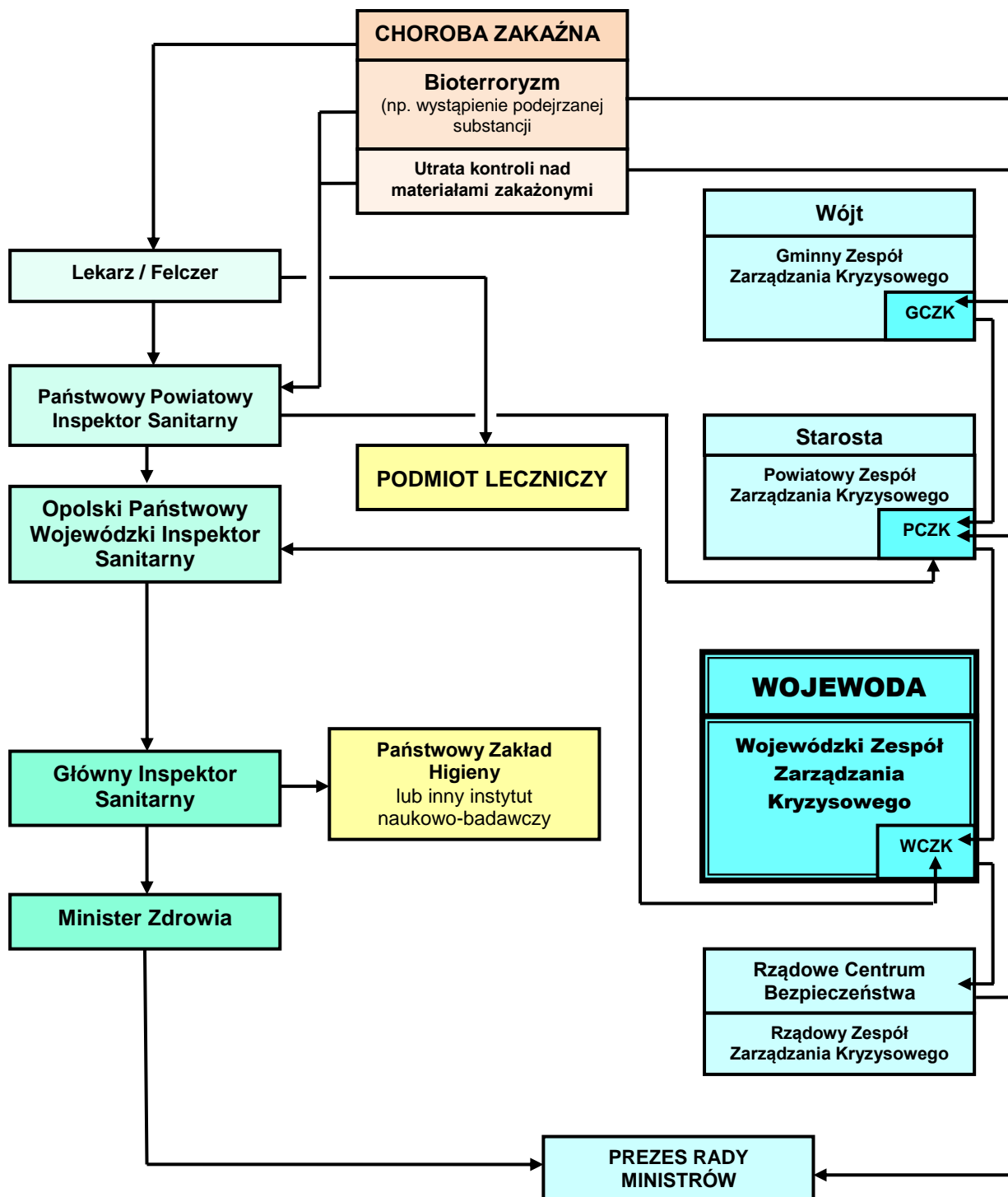
do

WOJEWÓDZKIEGO PLANU DZIAŁANIA
NA WYPADEK WYSTĄPIENIA EPIDEMII

WYKAZ ZAŁĄCZNIKÓW

Nr	Nazwa załącznika	Strona
1.	System wczesnego powiadamiania/ostrzegania oraz wymiany informacji w przypadku zagrożenia niebezpieczną chorobą zakaźną	5
2.	Wykaz chorób wysoko zakaźnych ze wskazaniem laboratoryjnych kryteriów rozpoznania	7
3.	Plan powiadamiania i współdziałania WSSE na wypadek pojawienia się choroby zakaźnej na terenie graniczącym z województwami i państwami	9
4.	Tryb kierowania do pracy przy zwalczaniu epidemii	11
5.	Zasady postępowania, współpracy oraz powiadamiania służb w przypadku wystąpienia epidemii	13
6.	Zasady postępowania w przypadku zgłoszenie przypadku zachorowania na niebezpieczne choroby zakaźne	17
7.	Schemat informowania Głównego Inspektora Sanitarnego Kraju i Wojewódzkie Centrum Zarządzania Kryzysowego	19
8.	Zadania wojewody w przypadku ogłoszenia pandemii	21
9.	Stopnie zagrożenia pandemicznego WHO	23
10.	Wykaz szpitali w województwie opolskim - OGÓLNY	25
11.	Wykaz państwowych powiatowych inspektorów sanitarnych oraz adresów, numerów telefonów i faksów powiatowych stacji sanitarno-epidemiologicznych	35
12.	Wykaz adresów, telefonów i faksów instytucji współdziałających w przypadku wystąpienia epidemii	37
13.	Wykaz zakładów wykonujących zabiegi dezynfekcji, dezynsekcji i deratyzacji	39
14.	Wykaz adresów punktów szczepień przewidzianych do wykorzystania w przypadku epidemii lub wystąpienia chorób szczególnie niebezpiecznych	41
15.	Wykaz środków transportu przewidzianych do działań przeciwepidemicznych	43

**SYSTEM WCZESNEGO POWIADAMIANIA I OSTRZEGANIA
ORAZ WYMIANY INFORMACJI
W PRZYPADKU ZAGROŻENIA NIEBEZPIECZNĄ CHOROBA ZAKAŻNĄ**



**WYKAZ CHORÓB WYSOKO ZAKAŻNYCH ZE WSKAZANIEM
LABORATORYJNYCH KRYTERIÓW ROZPOZNANIA**

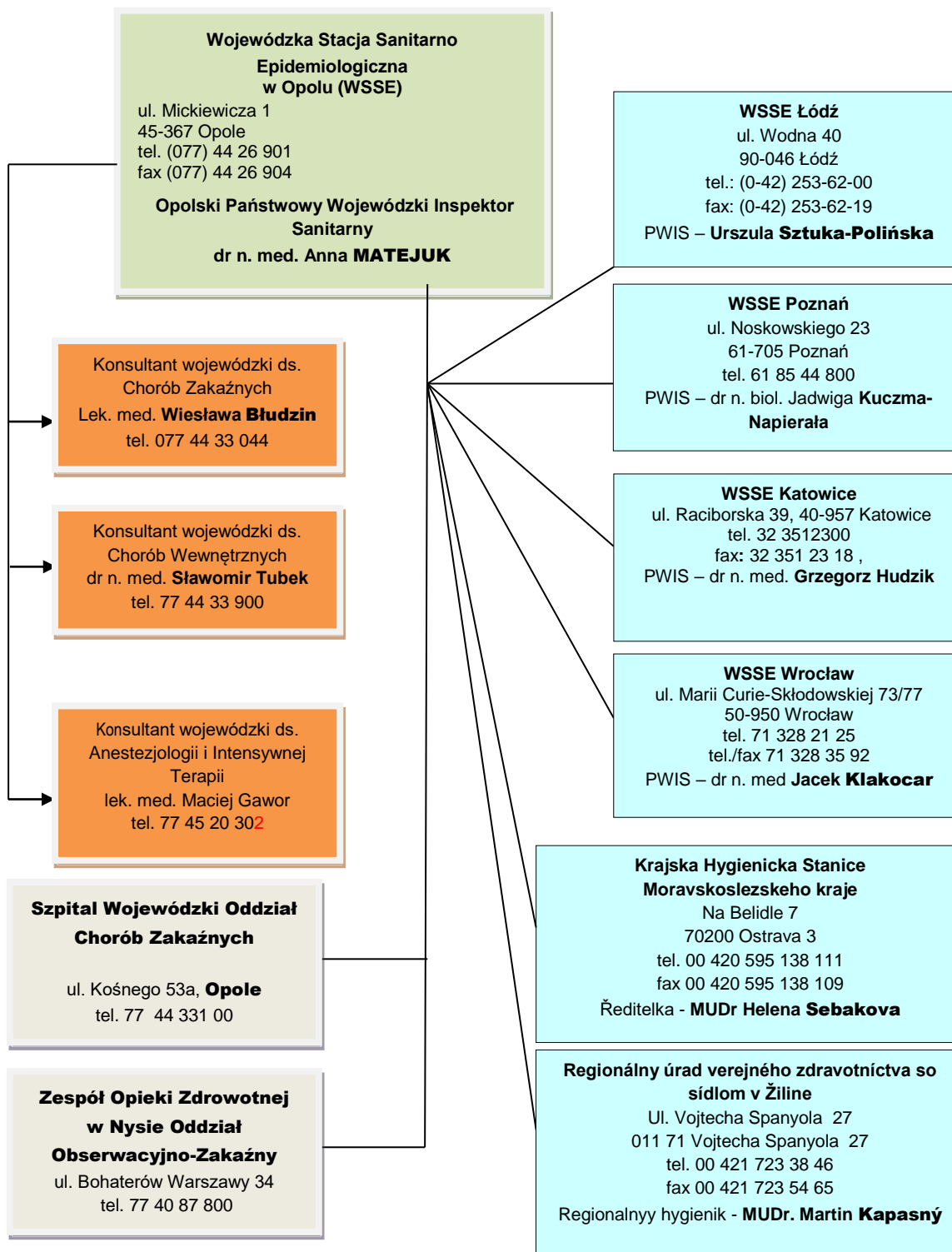
L.p.	Jednostka chorobowa	Opis kliniczny	Laboratoryjne kryteria rozpoznania
1.	OSPA PRAWDZIWA	Złe samopoczucie, gorączka (od momentu wystąpienia gorączki pacjent nie jest zakaźny), dreszcze, wymioty, ból głowy i pleców. Po 2-3 dniach pojawia się w jednym „rzucie” charakterystyczna plamkowo-grudkowa wysypka, z czasem przechodząca w pęcherzykową przede wszystkim na twarzy i kończynach	Izolacja wirusa na zarodkach jaj - wykrycie DNA metodą PCR - rozpoznanie wirusa w mikroskopie elektronowym w pobranych zeszkobinach lub wycinkach ze zmian - badania serologiczne chorych /po upływie 2 tyg. od zachorowania/
2.	CHOLERA	Obraz kliniczny odpowiadający cholercie, np. biegunka i wymioty. Ciężkość objawów może być różna	- Izolowanie toksykogennych (produkujących toksynę cholery) <i>Vibrio cholerae</i> O1 lub O139 ze stolca lub wymiotów - Wykazanie specyficznej odpowiedzi immunologicznej w postaci przeciwciał przeciw toksynie lub wibriobójczych
3.	DŻUMA	Choroba charakteryzująca się gorączką, dreszczami, bólem głowy, poczuciem choroby, prostracją oraz leukocytozą, występująca w następujących podstawowych formach klinicznych: - miejscowa limfadenopatia (dżuma buboniczna), - septicemia bez limfadenopatii (dżuma septicemiczna), - dżuma płucna (zapalenie płuc), - zapalenie gardła i limfadenopatia w obrębie szyi	- Izolacja <i>Yersinia pestis</i> z materiału klinicznego. - Wykazanie wzrostu specyficznych przeciwciał przeciw antygenowi F1 <i>Y. pestis</i> . Dla przypadku prawdopodobnego: - Podwyższone miano antygenu F1 <i>Y. pestis</i> (bez udokumentowanego wzrostu miana u osoby nie szczepionej przeciw dżumie) - Wykrycie antygenu F1 w materiale klinicznym metodą fluorescencyjną
4.	WĄGLIK	a) Postać wziewna wąglika Po inhalacji <i>Bacillus anthracis</i> i krótkim okresie prodromalnym rozwija się ostra niewydolność oddechowa z hiporeksją, dusznością i objawami poszerzenia śródpiersia w badaniu radiologicznym. b) Wąglik żołądkowo-jelitowy Zespół ciężkiego bólu brzucha, biegunki z gorączką i objawami posocznicy występujący po zjedzeniu niedogotowanej zakażonej potrawy	- Izolacja i potwierdzenie <i>B. anthracis</i> z normalnie sterylnych miejsc (np. z krwi lub z pmr) albo ze zmiany lub innego miejsca objętego procesem chorobowym (skóra, płuca, jelita); - Obydwa z poniższych: - wykrycie DNA <i>B. anthracis</i> (np. za pomocą PCR) z próbki pobranej z normalnie sterylnych miejsc (np. z krwi lub z pmr) albo ze zmiany lub innego miejsca objętego procesem chorobowym (skóra, płuca, jelita), - wykrycie <i>B. anthracis</i> w materiale klinicznym za pomocą barwienia immunohistochemicznego zajętej tkanki (skóra, płuca lub jelita). Wymaz z nosa bez objawów chorobowych nie stanowi podstawy rozpoznania przypadku

L.p.	Jednostka chorobowa	Opis kliniczny	Laboratoryjne kryteria rozpoznania
5.	WIRUSOWE GORĄCZKI KRWOTOCZNE (VHF)		
	Gorączka Ebola/Marburg	Ostry początek z gorączką i biegunką, która może być krwawa i z wymiotami. Ból głowy, nudności i ból brzucha są częste. Objawy krwotoczne mogą wystąpić w dalszym rozwoju choroby. U niektórych osób występuje plamisto – grudkowa wysypka na tułowiu	<ul style="list-style-type: none"> - Wyzolowanie wirusa. - Dodatni wynik biopsji skóry (badanie immunohistochemiczne). - Wykrycie kwasu nukleinowego wirusów Ebola/Marburg. - Dodatkowo badanie serologiczne, które może wystąpić późno w przebiegu choroby
	Gorączka Lassa	Narastająca stopniowo choroba z poczuciem choroby, gorączka, bólem głowy, bólem gardła, bólem mięśni i bólem w klatce piersiowej. Objawy krwotoczne mogą wystąpić w dalszym rozwoju choroby	<ul style="list-style-type: none"> - Izolacja wirusa. - Dodatnia biopsja skóry (badanie immunohistochemiczne). - Wykrycie kwasu nukleinowego wirusa Lassa. - Dodatkowo badanie serologiczne, które może wystąpić późno w przebiegu choroby
	Krymsko-Kongijska gorączka krwotoczna (CCHF)	Narastająco stopniowo choroba z ostrym początkiem z gorączką, dreszczami, bólami mięśni, nudnościami, wymiotami, bólem głowy i bólem mięśni grzbietu. Objawy krwotoczne mogą wystąpić w dalszym rozwoju choroby	<ul style="list-style-type: none"> - Izolacja wirusa. - Wykrycie kwasu nukleinowego CCHF - Dodatkowo badanie serologiczne, które może wystąpić późno w przebiegu choroby
6.	ŻÓŁTA GORĄCZKA	Choroba charakteryzuje się ostrym początkiem z wystąpieniem objawów typowych, po którym następuje krótka remisja, a następnie nawrót gorączki, zapalenie wątroby, albuminuria oraz w niektórych przypadkach niewydolność nerek, wstrząs i krwawienia z wielu miejsc	<ul style="list-style-type: none"> - Wykrycie odpowiednio dużego wzrostu przeciwciał przeciw wirusowi żółtej gorączki u osoby nie szczepionej przeciw żółtej gorączce w ostatnim czasie, jeśli reakcja krzyżowa z innymi flawiwirusami została wykluczona - Izolacja wirusa. - Wykrycie antygenu wirusa. - Wykrycie kwasu nukleinowego wirusa żółtej gorączki
7.	BOTULIZM, ZATRUCIE POKARMOWE	odpowiadający botulizmowi, np. takie objawy jak podwójne widzenie, zamazane widzenie i osłabienie opuszkowe. Symetryczne porażenie wiotkie może postępować gwałtownie	<ul style="list-style-type: none"> - Wykrycie toksyny botulinowej w surowicy, kale, treści żołądkowej lub w potrawie zjedzonej przez pacjenta. - Izolacja <i>Clostridium botulinum</i> z kału.\

Uwaga!!

Wymienione w załączniku badania nie są wykonywane w Dziale Laboratoryjnym WSSE Opole ponieważ muszą być wykonywane w laboratoriach III strefy bezpieczeństwa. Laboratorium WSSE Opole posiada II STREFĘ BEZPIECZEŃSTWA.

**PLAN POWIADAMIANIA I WSPÓŁDZIAŁANIA WSSE NA WYPADEK
POJAWIENIA SIĘ CHOROBY ZAKAŻNEJ NA TERENIE GRANICZĄCYM
Z WOJEWÓDZTWAMI I PAŃSTWAMI**



TRYB KIEROWANIA DO PRACY PRZY ZWALCZANIU EPIDEMII

Podstawa prawna: **art. 47 ustawy z dnia 5 grudnia 2008 r. o zapobieganiu oraz zwalczaniu zakażeń i chorób zakaźnych u ludzi.**

Decyzję o skierowaniu do pracy przy zwalczaniu epidemii na terenie województwa, w którym osoba skierowana posiada miejsce zamieszkania lub jest zatrudniona, wydaje właściwy wojewoda, a w razie skierowania do pracy na obszarze innego województwa – minister właściwy do spraw zdrowia.

Skierowaniu do pracy niosącej ryzyko zakażenia przy zwalczaniu epidemii nie podlegają:

- 1) osoby, które nie ukończyły 18 lat bądź ukończyły 60 lat w przypadku kobiet lub 65 lat w przypadku mężczyzn,
- 2) kobiety w ciąży, osoby wychowujące dzieci w wieku do 14 lat, osoby wychowujące samotnie dzieci do lat 18, osoby wychowujące dziecko z orzeczeniem o niepełnosprawności lub orzeczeniem o potrzebie kształcenia specjalnego,
- 3) osoby, u których orzeczono częściową lub całkowitą niezdolność do pracy,
- 4) inwalidzi i osoby z orzeczonymi chorobami przewlekłymi, na których przebieg ma wpływ zakażenie lub zachorowanie na chorobę zakaźną będącą przyczyną epidemii lub orzeczona choroba przewlekła ma wpływ na przebieg lub zachorowanie na chorobę zakaźną,
- 5) osoby zajmujące kierownicze stanowiska państwowe, oraz posłowie i senatorowie RP.

Decyzja o skierowaniu do pracy przy zwalczaniu epidemii stwarza obowiązek pracy przez okres do 3 miesięcy w podmiocie leczniczym lub w innej jednostce organizacyjnej wskazanej w decyzji.

Osobie skierowanej do pracy przy zwalczaniu epidemii dotychczasowy pracodawca jest obowiązany udzielić urlopu bezpłatnego na czas określony w decyzji. Podmiot leczniczy lub jednostka organizacyjna nawiązują z osobą skierowaną do pracy stosunek pracy na czas wykonywania określonej pracy, na okres nie dłuższy niż wskazany w decyzji.

Koszty świadczeń zdrowotnych udzielanych w związku ze zwalczaniem epidemii, są finansowane z budżetu państwa z części, której dysponentem jest wojewoda właściwy ze względu na miejsce udzielania świadczeń.

Przez czas trwania obowiązku z osobą skierowaną do pracy przy zwalczaniu epidemii nie może być rozwiązany dotychczasowy stosunek pracy ani nie może być dokonane wypowiedzenie umowy o pracę, chyba że istnieje podstawa do rozwiązania umowy o pracę bez wypowiedzenia z winy pracownika albo w przypadku zmiany lub uchylecia decyzji. Pracownikom podmiotów leczniczych oraz innym osobom podejmującym na zasadach określonych w niniejszej ustawie działania w celu zapobiegania i zwalczania chorób zakaźnych i zakażeń u ludzi przysługuje ochrona prawna należna funkcjonariuszowi publicznemu.

ZASADY POSTĘPOWANIA, WSPÓLPRACY ORAZ POWIADAMIANIA SŁUŻB W PRZYPADKU WYSTĄPIENIA EPIDEMII

Policja

- 1) Przyjmuje zgłoszenia.
- 2) Izoluje i chroni miejsca (obiekty) i teren.
- 3) Pilotuje podjazdy.
- 4) Uczestniczy i asystuje wykonującym zadania.
- 5) Kontroluje przestrzeganie przez ludność wprowadzonych zarządzeń.
- 6) Ustala miejsca pobytu osób podejrzanych o zakażenie.

Państwowa Straż Pożarna

Państwowa Straż Pożarna postępuje zgodnie z Wytycznymi Głównego Inspektora Sanitarnego MSW z dnia 26 sierpnia 2014 r. dla Państwowej Straży Pożarnej w sprawie postępowania przeciwepidemicznego w przypadku zagrożenia wirusem Ebola.

Państwowa Inspekcja Sanitarna

- 1) Przyjmuje zgłoszenia.
- 2) Wspólnie z dowódcą operacji policyjnej wskazuje osoby, wobec których należy zastosować kwarantannę lub hospitalizację.
- 3) Wskazuje, wspólnie ze służbą zdrowia, chorych podlegających obowiązkowi leczenia i hospitalizacji.
Określa osoby, które podlegają kwarantannie i nadzorowi epidemiologicznemu.
- 4) Określa miejsce, w którym zostanie przeprowadzona kwarantanna osób.
- 5) Określa sposoby zabezpieczenia poddanych kwarantannie oraz zasady hospitalizacji tych osób w przypadku wystąpienia zachorowania.
- 6) Zabezpiecza dowodzącemu akcją (przedstawiciel Państwowej Straży Pożarnej) pojemniki specjalistyczne do pobierania próbek materiału do badań bakteriologicznych.
- 7) Przygotowuje zlecenia na przebadanie bakteriologiczne próbek w laboratoriach wskazanych przez Opolskiego Państwowego Wojewódzkiego Inspektora Sanitarnego.
- 8) W przypadku niezidentyfikowanej przesyłki udziela informacji o sposobie zabezpieczenia i dalszego postępowania.
- 9) Monitoruje sytuację epidemiologiczną.
- 10) Analizuje i prognozuje stan epidemiologiczny.
- 11) Przeprowadza dochodzenia epidemiologiczne oraz wydaje zarządzenia odnośnie wykonywania w ogniskach chorób zakaźnych dezynfekcji (dezynsekcji), a także innych zabiegów przeciwepidemicznych w zależności od rodzaju choroby i sytuacji.
- 12) Wzmacnia nadzór sanitarno-epidemiologiczny ujęć wody oraz produkcji żywności i jej dystrybucją.
- 13) Wnioskuje o zarządzenie szczepień ochronnych ze wskazań epidemiologicznych.
- 14) Wydaje zarządzenia i decyzje lub występuje do innych organów o ich wydanie, w przypadkach określonych w przepisach o zwalczaniu chorób zakaźnych.
- 15) W celu zapobieżenia się szerzenia choroby zakaźnej w drodze decyzji administracyjnej może:

- a) nakazać podejrzanemu o chorobę zakaźną lub podejrzanemu o zakażenie, wstrzymanie się od wykonywania pracy lub uczęszczania do przedszkoli, szkół i placówek działających w systemie oświaty oraz szkół wyższych,
 - b) zakazać korzystania z wody do picia i na potrzeby gospodarcze pochodzącej z ujęć, co do których istnieje podejrzenie skażenia,
 - c) nakazać przeprowadzenie niezbędnych zabiegów z zakresu dezynfekcji, dezynsekcji, deratyzacji,
 - d) wprowadzać czasowy zakaz wstępu do pomieszczeń skażonych,
 - e) wprowadzać zakaz spożywania żywności podejrzanej o skażenie, a w razie potrzeby zarządzić jej odkażenie, zniszczenie lub przeznaczenie do innych celów niż spożywcze, z wyjątkiem przeznaczenia do żywienia zwierząt,
 - f) nakazać sekcje zwłok osoby zmarłej na chorobę zakaźną lub podejrzaną o taką chorobę,
 - g) zakazać wykonywania sekcji zwłok, gdy sekcja zwłok mogłaby prowadzić do zakażenia osób lub skażenia środowiska, chyba że zachodzi podejrzenie, że zgon nastąpił w wyniku popełnienia przestępstwa.
- 16) Występuje z wnioskiem wydania zarządzenia mającego na celu zapobieżenie epidemii, a dotyczące w szczególności:
- a) czasowego ograniczenia lub zakazu obrotu i używania przedmiotów lub spożywania artykułów spożywczych mogących być przyczyną szerzenia się choroby zakaźnej,
 - b) czasowego zamknięcia zakładów pracy i instytucji lub ich części, których prowadzenie zagraża szczególnym niebezpieczeństwem,
 - c) czasowego zakazu odbywania (organizowania) targów, widowisk, zgromadzeń publicznych,
 - d) obowiązku wykonywania określonych zabiegów sanitarnych, jeżeli wykonanie ich wiąże się z funkcjonowaniem określonych obiektów produkcyjnych, usługowych, handlowych i innych,
 - e) nakazu poddania się określonym szczepieniom ochronnym,
 - f) nakazu udostępnienia nieruchomości, lokali oraz dostarczenia środków transportu do działań przeciwepidemicznych.
- 17) Przygotowuje akcje informacyjne wśród ludności na terenach zagrożonych epidemią.
- 18) Współdziała z podmiotami leczniczymi w zakresie zapobiegania chorobom zakaźnym i ich zwalczania.
- 19) Organizuje szkolenia w celu przygotowania personelu do działania w sytuacjach kryzysowych oraz sprawdzenia procedur.
- 20) W sytuacjach połączonych ze skażeniem środowiska włącza się do akcji ratowniczej w zakresie oceny stopnia i rodzaju zagrożenia.

Służby medyczne

- 1) Wyznaczają stały zespół do działania przy chorych na choroby zakaźne (członkowie zespołu powinni posiadać przeszkolenie zgodne z obowiązującymi procedurami w tym zakresie).
- 2) Określają sposób diagnozowania, leczenia i zapobiegania szerzeniu się chorób wysoko zakaźnych.
- 3) Poddają chorych obowiązkowemu leczeniu, hospitalizacji i kwarantannie.
- 4) Zapewniają skuteczną sterylizację pomieszczeń, materiałów i narzędzi.
- 5) Zapewniają odpowiednią ilość specjalistycznej odzieży ochronnej dla zespołu wyznaczonego do działania przy chorych na choroby wysoko zakaźne.
- 6) Opracowują i wdrażają w podmiotach leczniczych procedury dotyczące ochrony przed zakażeniami na niebezpieczne choroby zakaźne.
- 7) Prowadzą bieżącą ocenę sytuacji epidemiologicznej w podmiocie leczniczym oraz przekazują informację dla odpowiednich organów i służb zgodnie z obowiązującymi przepisami.

- 8) Współdziałają ze wszystkimi organami, służbami, inspekcjami i strażami oraz podmiotami ujętymi w planie zarządzania kryzysowego.

Inspekcja Weterynaryjna

- 1) Prowadzi ocenę sytuacji epizootycznej, pobiera próbki i przesyła do badań laboratoryjnych.
- 2) Współpracuje z Inspekcją Sanitarną, Ochroną Środowiska oraz samorządami terytorialnymi.
- 3) Udziela instruktażu przedstawicielom policji, straży granicznej, straży pożarnej, straży miejskiej i zarządom dróg publicznych.

ZASADY POSTĘPOWANIA W PRZYPADKU ZGŁOSZENIE PRZYPADKU ZACHOROWANIA NA NIEBEZPIECZNE CHOROBY ZAKAŻNE

- 1)** Zgłoszenia przypadku zachorowania lub podejrzenia o zachorowanie dokonuje:
 - a) lekarz podstawowej opieki zdrowotnej,
 - b) lekarz zespołu ratownictwa medycznego,
 - c) lekarz podmiotu leczniczego.

- 2)** Lekarz podejrzewający zakażenie niebezpieczną chorobą zakaźną powiadamia telefonicznie Państwowego Powiatowego Inspektora Sanitarnego (PPIS).

- 3)** PPIS powiadamia telefonicznie Państwowego Wojewódzkiego Inspektora Sanitarnego, Powiatowe Centrum Zarządzania Kryzysowego, Policję, Państwową Straż Pożarną (PSP) oraz dyrektora właściwego terenowo podmiotu leczniczego.
Służby te powiadamiają przedstawicieli kolejnych ogniw zgodnie z obowiązującymi przepisami, według własnych kompetencji.

- 4)** Państwowy Wojewódzki Inspektor Sanitarny powiadamia Głównego Inspektora Sanitarnego, Wojewódzkie Centrum Zarządzania Kryzysowego, Komendę Wojewódzką Policji i Państwowej Straży Pożarnej.

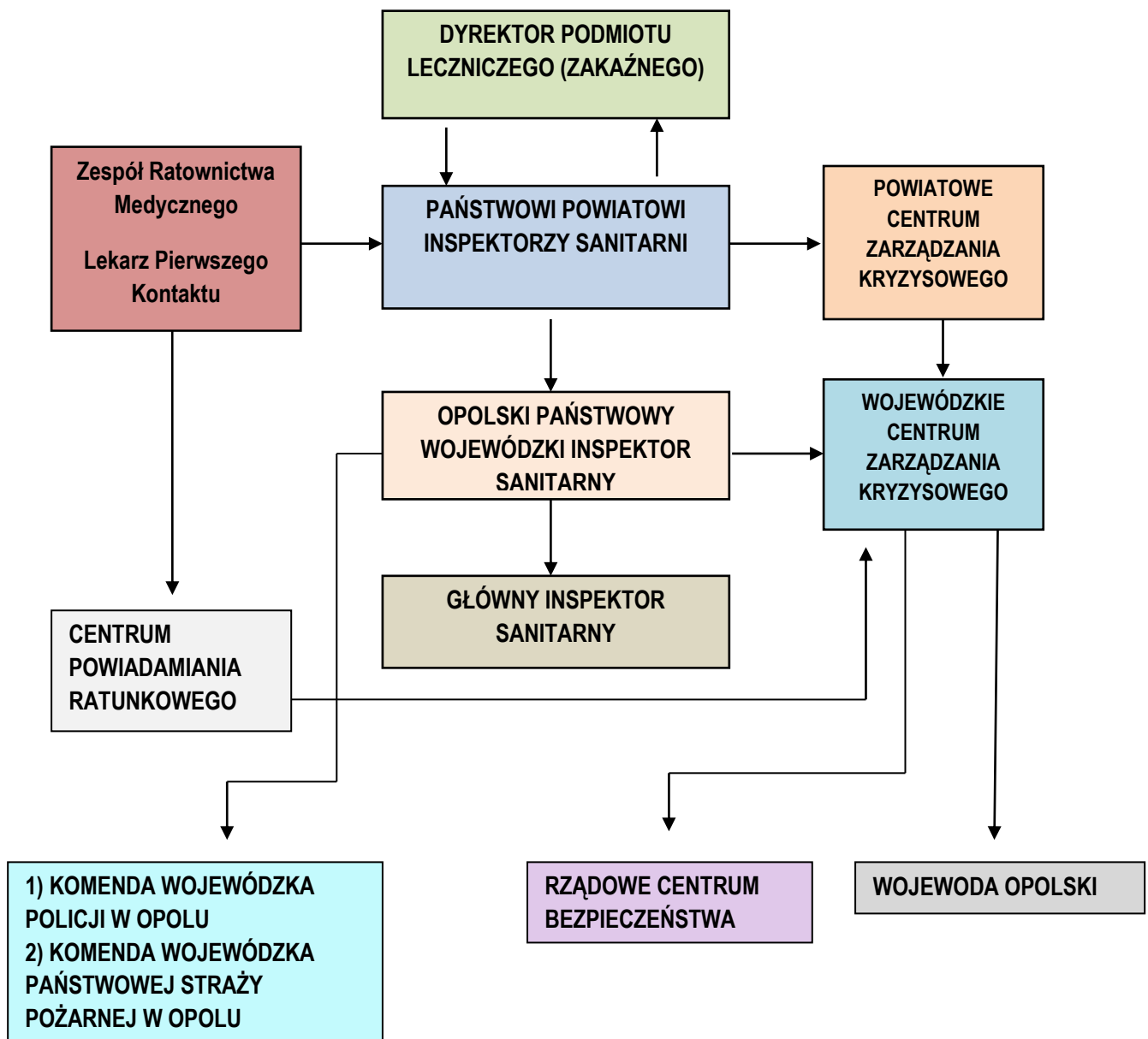
- 5)** Wojewódzkie Centrum Zarządzania Kryzysowego powiadamia Rządowe Centrum Bezpieczeństwa.

- 6)** Główny Inspektor Sanitarny powiadamia Ministra Zdrowia oraz Państwowy Zakład Higieny lub inny instytut naukowo-badawczy i Krajowe Centrum Koordynacji Ratownictwa i Ochrony Ludności.

- 7)** Postępowanie w podmiocie leczniczym z chorym podejrzanym o szczególnie niebezpieczną chorobę, osobami z kontaktu, regulują wytyczne konsultanta krajowego w dziedzinie chorób zakaźnych.

- 8)** Postępowanie ze zwłokami regulują odpowiednie przepisy sanitarne.

**SCHEMAT INFORMOWANIA
W PRZYPADKU ZACHOROWANIA LUB PODEJRZENIA
O ZACHOROWANIE NA CHOROBE ZAKAŻNĄ**



ZADANIA WOJEWODY W PRZYPADKU OGŁOSZENIA PANDEMII*

1. Okres alarmu pandemicznego (Faza 3):

- 1) dostosowanie, w ścisłej współpracy z podmiotami służby zdrowia oraz podmiotami wspomagającymi system opieki zdrowotnej, istniejących planów zarządzania kryzysowego do wymogów planowania pandemicznego;
- 2) opracowanie planów zarządzania kryzysowego w zakresie zarządzania zasobami materialnymi i pracownikami, mającymi zasadnicze znaczenie w czasie pandemii;
- 3) okresowe uaktualnianie planów;
- 4) dokonanie przeglądu i aktualizacji planu poszerzenia bazy łóżkowej podmiotów leczniczych na terenie województwa;
- 5) zapewnienie, by przewidziane w planach zarządzania kryzysowego siły i środki oraz działania interwencyjne były skonsultowane z podmiotami systemu ochrony zdrowia oraz podmiotami wspierającymi system w tym: transport, szkolnictwo, wodociągi, dostawcy ciepła systemowego;
- 6) koordynacja działań związanych z wyznaczeniem i przygotowaniem zastępczych miejsc szpitalnych wraz z ich obsadą kadrową i wyposażeniem w niezbędny sprzęt medyczny, leki, miejsce zakwaterowania oraz środki transportu;
- 7) oszacowanie liczby zachorowań i absencji chorobowej w odniesieniu do administracji zespolonej, niezespolonej, służb, inspekcji i straży;
- 8) przeprowadzenie we współpracy z marszałkiem województwa, oceny wpływu zachorowań, hospitalizacji i absencji chorobowej na funkcjonowanie infrastruktury zdrowotnej, gospodarczej i społecznej na obszarze województwa;
- 9) prowadzenie działań informacyjnych i promocyjnych mających na celu zwiększenie odsetka osób zaszczepionych przeciwko grypie;
- 10) upowszechnianie informacji dotyczących szczepień ochronnych przeciwko określonemu patogenowi;
- 11) przeprowadzenie ćwiczeń sprawdzających funkcjonowanie planów pandemicznych oraz wykorzystywanie uzyskanych wyników do walidacji tych planów.

2. Okres alarmu pandemicznego (Faza 4 i 5):

- 1) uruchomienie wojewódzkiego zespołu zarządzania kryzysowego, zapewnienie ciągłości działania państwowej opieki zdrowotnej, koordynacja przygotowań podmiotów leczniczych do działań w przypadku masowego napływu chorych oraz współpraca z organizacjami pozarządowymi i środkami masowego przekazu;
- 2) aktualizowanie, w ścisłej współpracy z podmiotami leczniczymi oraz podmiotami wspomagającymi system służby zdrowia, istniejących planów zarządzania kryzysowego do wymogów planowania pandemicznego;
- 3) aktualizowanie planów zarządzania kryzysowego w zakresie zarządzania zasobami materialnymi i pracownikami, mającymi zasadnicze znaczenie w czasie pandemii;
- 4) zapewnienie, by proponowane w planach zarządzania kryzysowego środki i działania interwencyjne były uzgadniane z podmiotami systemu ochrony zdrowia oraz podmiotami wspierającymi system w tym: transport, szkolnictwo, wodociągi, dostawcy ciepła systemowego;
- 5) oszacowanie liczby zachorowań i absencji chorobowej w odniesieniu do administracji zespolonej, niezespolonej, służb, inspekcji i straży;

- 6) przeprowadzenie we współpracy z marszałkiem województwa oceny wpływu zachorowań, hospitalizacji i absencji chorobowej na funkcjonowanie infrastruktury zdrowotnej, gospodarczej i społecznej na obszarze województwa;
- 7) prowadzenie działań informacyjnych i promocyjnych mających na celu zwiększenie odsetka osób zaszczepionych;
- 8) upowszechnianie informacji dotyczących szczepień ochronnych przeciwko grypie.

3. Okres pandemiczny:

- 1) ogłoszenie w drodze rozporządzenia, na wniosek państwowego wojewódzkiego inspektora sanitarnego stanu zagrożenia epidemicznego lub stanu epidemii na obszarze województwa lub jego części;
- 2) w przypadku konieczności izolowania lub poddania kwarantannie osób lub grup ludności, organizowanie warunków izolacji lub kwarantanny przez zapewnienie odpowiednich pomieszczeń, wyposażenia oraz personelu z odpowiednimi kwalifikacjami;
- 3) finansowanie kosztów świadczeń zdrowotnych udzielanych w związku ze zwalczaniem epidemii, w tym kosztów wynagrodzenia osób skierowanych do pracy przy jej zwalczaniu;
- 4) informowanie ludności dotyczących podjętych działań przeciwepidemicznych na terenie województwa, w tym sposobów zmniejszenia ryzyka zakażenia;
- 5) dostosowanie, w ścisłej współpracy z podmiotami leczniczymi oraz podmiotami spoza służby zdrowia, istniejących planów zarządzania kryzysowego do wymogów planowania pandemicznego;
- 6) opracowanie planów zarządzania kryzysowego w zakresie zarządzania zasobami materiałowymi i ludzkimi, mającymi znaczenie dla pandemii, okresowe uaktualnianie planów;
- 7) zapewnienie, by proponowane w planach zarządzania kryzysowego środki i działania interwencyjne były uzgadniane z odpowiednimi podmiotami w obrębie i poza sektorem zdrowotnym (transport, szkolnictwo, wodociągi, elektrociepłownie);
- 8) oszacowanie liczby zachorowań i absencji chorobowej w odniesieniu do administracji zespolonej, niezespolonej, służb, inspekcji i straży;
- 9) przeprowadzenie we współpracy z marszałkiem województwa oceny wpływu zachorowań, hospitalizacji i absencji chorobowej na funkcjonowanie infrastruktury zdrowotnej, gospodarczej i społecznej na obszarze województwa.

* Na podstawie: „Polskiego Planu Pandemicznego”.

**STOPNIE ZAGROŻENIA PANDEMICZNEGO
ŚWIATOWEJ ORGANIZACJI ZDROWIA – WHO**

OKRES MIĘDZYPANDEMICZNY Nowe typy wirusa nie są wykrywane u człowieka	Niewielkie ryzyko zakażenia człowieka	FAZA 1
	Wirus stanowi ryzyko wywołania choroby u człowieka	FAZA 2
OKRES ALARMU PANDEMICZNEGO Nowe podtypy wirusa wykrywane u człowieka	Brak lub bardzo ograniczona transmisja wirusa z człowieka na człowieka	FAZA 3
	Zwiększona transmisja wirusa z człowieka na człowieka	FAZA 4
	Poważne ryzyko pandemii	FAZA 5

OKRES PANDEMICZNY

Zwiększona i trwała
transmisja wirusa w ogólnej
populacji

FAZA 6
(obecna
faza)

**WYKAZ SZPITALI W WOJEWÓDZTWIE OPOLSKIM
– OGÓLNY**

Powyższe dane (stan na 1 stycznia 2023) pozyskano z – <http://rpwdl.csioz.gov.pl/>

POWIAT BRZESKI

Lp.	Nazwa podmiotu leczniczego Imię i nazwisko kierownika podmiotu	Miejscowość, adres, telefon fax, e-mail	Organ założycielski	Liczba łóżek		Numer księgi rejestrowej Organ rejestrowy wraz kodem Data zmiany wpisu do księgi
				Ogólna	Intensywnej opieki medycznej oraz nadzoru kardiologicznego	
1.	Brzeskie Centrum Medyczne Dyrektor Centrum – Kamil DYBIZBAŃSKI	49-301 Brzeg ul. Mossora 1 tel. 77 44 46 536 fax 77 41 62 218 sekretariat@bcnbrzeg.pl dyrektor@bcnbrzeg.pl	POWIAT BRZESKI	260	6	9440 Wojewoda Opolski W - 16 15.01.2020 r.
3.	Niepubliczny Zakład Opieki Zdrowotnej „Promed” A. Tomalik, E. Dobosz, A. Walorski Spółka Jawna Zarząd – skład j.w.	49-200 Grodków ul. Szpitalna 13 tel. 77 41 55 241 fax – BRAK DANYCH edwardd@mp.pl	SPÓŁKA JAWNA	50	–	9939 Wojewoda Opolski W - 16 28.04.2017 r.
OGÓLEM w powiecie brzeskim				310	6	

POWIAT GŁUBCZYCKI

Lp.	Nazwa podmiotu leczniczego Imię i nazwisko kierownika podmiotu	Miejscowość, adres, telefon fax, e-mail	Organ założycielski	Liczba łóżek		Numer księgi rejestrowej Organ rejestrowy wraz kodem Data zmiany wpisu do księgi
				Ogólna	Intensywnej opieki medycznej oraz nadzoru kardiologicznego	
1.	Samodzielny Publiczny Zespół Opieki Zdrowotnej w Głubczycach Dyrektor – Adam JAKUBOWSKI	48-100 Głubczyce ul. Marii Skłodowskiej Curie 26 tel. 77 48 01 170 fax 77 48 01 171 sekretariat@szpitalglubczyce.pl adam.jakubowska@szpitalglubczyce.pl	POWIAT GŁUBCZYCKI	206	9	9438 Wojewoda Opolski W - 16 06.02.2020 r.
2.	Regionalny Ośrodek Psychiatrii Sądowej w Branicach Dyrektor – Wiesław GADECKI	48-100 Branice ul. Szpitalna 19 tel. 77 48 60 992 do 94 fax 77 48 60 995 ropsbranice@biuletyn.info.pl	MINISTER ZDROWIA	75	–	18838 Wojewoda Opolski W - 16 13.06.2019 r.
3.	Specjalistyczny Szpital im. ks. Biskupa Nathana w Branicach Dyrektor – Krzysztof NAZIMEK	48-140 Branice ul. Szpitalna 18 tel. 77 40 34 300 (302) fax 77 48 68 446 sekretariat@swsb.pl	WOJEWÓDZTWO OPOLSKIE Marszałek Województwa Opolskiego	499	–	9465 Wojewoda Opolski w - 16 17.05.2018 r.
OGÓŁEM w powiecie głubczyckim				780	9	

POWIAT KĘDZIERZYŃSKO-KOZIELSKI

Lp.	Nazwa podmiotu leczniczego Imię i nazwisko kierownika podmiotu	Miejscowość, adres, telefon fax, e-mail	Organ założycielski	Liczba łóżek		Numer księgi rejestrowej Organ rejestrowy wraz kodem Data zmiany wpisu do księgi
				Ogólna	Intensywnej opieki medycznej oraz nadzoru kardiologicznego	
1.	Samodzielny Publiczny Zespół Opieki Zdrowotnej w Kędzierzynie-Koźlu Dyrektor – Jarosław KOŃCZYŁO	47-200 Kędzierzyn-Koźle ul. 24 Kwietnia 5 tel. 77 40 62 400 (500) fax 77 40 62 544 spzoz@e-szpital.eu kancelaria@e-szpital.eu	POWIAT KĘDZIERZYŃSKO-KOZIELSKI	359	9	9439 Wojewoda Opolski W – 16 29.01.2020 r.
2.	Klinika NOVA Sp. z o.o. Prezes Zarządu – Rafał Adam OLEJNIK	47-206 Kędzierzyn-Koźle ul. Kłosowa 7 tel. 77 70 70 100 (111) fax 77 40 36 044 rejestracja@klinikanova.pl biuro@klinikanova.pl	SPÓŁKA Z OGRANICZONĄ ODPOWIEDZIALNOŚCIĄ	36	4	164058 Wojewoda Opolski W - 16 10.02.2020r.
3.	Polsko-Amerykańskie Kliniki Serca IV Oddział Kardiologii Inwazyjnej, Elektrostymulacji i Angiologii Ordynator – Janusz PROKOPCZUK	47-200 Kędzierzyn-Koźle ul. Roosevelta 2 tel. i fax 77 47 22 565 tel. kom. 801 502 302 paks4@ahop.pl	SPÓŁKA AKCYJNA	26	11	12184 Wojewoda Śląski W - 24 10.01.2020 r.
OGÓŁEM w powiecie kędzierzyńsko-kozielskim				421	24	

POWIAT KLUCZBORSKI

Lp.	Nazwa podmiotu leczniczego Imię i nazwisko kierownika podmiotu	Miejscowość, adres, telefon fax, e-mail	Organ założycielski	Liczba łóżek		Numer księgi rejestrowej Organ rejestrowy wraz kodem Data zmiany wpisu do księgi
				Ogólna	Intensywnej opieki medycznej oraz nadzoru kardiologicznego	
1.	Powiatowe Centrum Zdrowia Spółka Akcyjna w Kluczborku Prezes Zarządu – Marcin KISILICA	46-200 Kluczbork ul. Marii Skłodowskiej Curie 23 tel. 77 41 73 500 fax 77 41 73 512 sekretariat@pczszpitalkluczbork.pl	STAROSTWO POWIATOWE w Kluczborku	128	5	9930 Wojewoda Opolski W - 16 10.01.2020 r.
2.	„Vital Medic” Spółka z o.o. - w upadłości. Syndyk: Jakub Michalak	46-200 Kluczbork ul. Marii Skłodowskiej Curie 21 tel. 77 54 92 700 fax 77 54 92 701 biuro@vitalmedic.pl	SPÓŁKA Z OGRANICZONĄ ODPOWIEDZIALNOŚCIĄ	94	22	24911 Wojewoda Opolski W - 16 25.06.2019 r.
3.	SCANMED S.A. Kluczborskie Centrum Kardiologii Kierownik Centrum – Lucjan SZELA	46-200 Kluczbork ul. Marii Skłodowskiej Curie 23 tel. 77 41 08 218 w. 102 fax 77 41 08 218 w. 102 sekretariat.kck@scanmed.pl	SPÓŁKA AKCYJNA	21	9	6341 Wojewoda Małopolski W - 12 11.02.2020 r.
OGÓŁEM w powiecie kluczborskim				243	36	

POWIAT KRAPKOWICKI

Lp.	Nazwa podmiotu leczniczego Imię i nazwisko kierownika podmiotu	Miejscowość, adres, telefon fax, e-mail	Organ założycielski	Liczba łóżek		Numer księgi rejestrowej Organ rejestrowy wraz kodem Data zmiany wpisu do księgi
				Ogólna	Intensywnej opieki medycznej oraz nadzoru kardiologicznego	
1.	Krapkowickie Centrum Zdrowia Sp. z o.o. Prezes Zarządu – Marcin MISIEWICZ	47-303 Krapkowice os. XXX Lecia 21 tel. 77 44 67 228 (229) fax 77 44 59 826 sekretariat@kcz.krapkowice.pl m.misiewicz@kcz.krapkowice.pl	STAROSTWO POWIATOWE w Krapkowicach	197	4	23002 Wojewoda Opolski W - 16 20.01.2020 r.
2.	Centrum Terapii Nerwic w Mosznej Prezes Zarządu – Marek DROBIK	47-370 Zielina-Moszna ul. Zamkowa 1A tel. 77 46 68 418 fax 77 46 68 500 sekretariat@ctn-moszna.pl marek.drabik@ctn-moszna.pl	WOJEWÓDZTWO OPOLSKIE Marszałek Województwa Opolskiego	120	2	9415 Wojewoda Opolski W - 16 10.01.2019 r.
OGÓŁEM w powiecie krapkowickim				317	6	

POWIAT NAMYSŁOWSKI

Lp.	Nazwa podmiotu leczniczego Imię i nazwisko kierownika podmiotu	Miejscowość, adres, telefon fax, e-mail	Organ założycielski	Liczba łóżek		Numer księgi rejestrowej Organ rejestrowy wraz kodem Data zmiany wpisu do księgi
				Ogólna	Intensywnej opieki medycznej oraz nadzoru kardiologicznego	
1.	Namysłowskie Centrum Zdrowia Spółka Akcyjna w Namysłowie Prezes Zarządu Dyrektor Spółki – Agnieszka KRUK	46-100 Namysłów ul. Oleśnicka 4 tel. 77 40 40 (248) fax 77 40 40 250 sekretariat@zoznamyslow.pl	STAROSTWO POWIATOWE w Namysłowie	156	6	23435 Wojewoda Opolski W - 16 07.06.2019 r.
2.	STOBRAWSKIE CENTRUM MEDYCZNE sp. z o.o. z siedzibą w Pokoju Główna dyrekcja w m. Kup Kierownik – Tarsycjusz KAŻMIERCZUK	46-034 Pokój ul. Namysłowska 22 (do korespondencji) tel. 77 40 65 450 fax 77 40 65 461 sekretariat@szpital-kup.eu	SPÓŁKA Z OGRANICZONĄ ODPOWIEDZIALNOŚCIĄ	85	–	9463 Wojewoda Opolski W - 16 20.12.2019 r.
3.	Ośrodek Leczenia Odwykowego w Woskowicach Małych Dyrektor Ośrodka – Bartłomiej ORPEL	46-100 Namysłów Ul. Pałacowa 15Woskowice Małe tel. 77 41 96 555 (522) fax 77 41 96 529 olo.sekretariat@wp.pl sekretariat@olowoskowice.pl	WOJEWÓDZTWO OPOLSKIE Marszałek Województwa Opolskiego	88	–	9404 Wojewoda Opolski W - 16 27.03.2019 r.
OGÓŁEM w powiecie namysłowskim				329	6	

POWIAT NYSKI

Lp.	Nazwa podmiotu leczniczego Imię i nazwisko kierownika podmiotu	Miejscowość, adres, telefon fax, e-mail	Organ założycielski	Liczba łóżek		Numer książki rejestrowej Organ rejestrowy wraz kodem Data zmiany wpisu do książki
				Ogólna	Intensywnej opieki medycznej oraz nadzoru kardiologicznego	
1.	Zespół Opieki Zdrowotnej w Nysie oraz szpital w Paczkowie im. św. Jana Pawła II Dyrektor – Norbert KRAJCZY	48-300 Nysa ul. Bohaterów Warszawy 34 tel. 77 40 87 830 centrala 40 87 800 fax 77 43 33 038 sekretariat@zoznysa.pl 43-370 Paczków ul. Staszica 3 tel. 77 43 90 308 fax 77 43 90 302 sekretariat@zoznysa.pl	RADA POWIATU NYSKIEGO	407	10	9408 Wojewoda Opolski W - 16 10.02.2020 r.
2.	Samodzielny Publiczny Zakład Opieki Zdrowotnej Zespół Opieki Zdrowotnej ZOZ Głucholązy Dyrektor – Artur GRYCHOWSKI	48-340 Głucholązy ul. Marii Skłodowskiej Curie 16 tel. 77 43 91 568 fax 77 43 96 422 sekretariat@zoz.glucholazy.pl a.grychowski@zoz.glucholazy.pl	RADA POWIATU NYSKIEGO	309	2	9394 Wojewoda Opolski W - 16 23.01.2020 r.
3.	Samodzielny Publiczny Zakład Opieki Zdrowotnej Szpital Specjalistyczny MSWiA im. św. Jana Pawła II Dyrektor – Mariusz GROCHOWSKI	48-340 Głucholązy ul. Karłowicza 40 tel. 77 40 80 155 fax 77 43 93 861 dyrekcja@szpitalmsw-glucholazy.pl mgrochowski@wp.pl	MINISTER SPRAW WEWNĘTRZNYCH	272	4	18604 Wojewoda Opolski W - 16 25.09.2019 r.
4.	Zakład Opiekuńczo-Leczniczy SP ZOZ Dyrektor – Jolanta NOWAKOWSKA	48-340 Głucholązy ul. Parkowa 9 tel. 77 43 91 743 (847) fax 77 43 91 743 zol-gl@wp.pl	WOJEWÓDZTWO OPOLSKIE Marszałek Województwa Opolskiego	79	–	9663 Wojewoda Opolski W - 16 14.05.2018 r.
5.	Niepubliczny Zakład Opieki Zdrowotnej "ORTOPEDIA" Dyrektor – Robert PEŁKA	48-340 Głucholązy ul. Karłowicza 40 (do korespondencji – 45-222 Opole ul. Oleska 97) tel. 77 47 43 209 fax 77 43 91 614 ortopedia@ortopedia.opole.pl	SPÓŁKA CYWILNA	12	4	20942 Wojewoda Opolski W - 16 23.04.2019 r.
6.	Opolskie Centrum Rehabilitacji w Korfantowie Sp. z o.o. Prezes Zarządu – Wojciech MACHELSKI	48-317 Korfantów ul. Wyzwolenia 11 tel. 77 43 44 000 (005) fax 77 43 44 004 ocr@ocr.pl	WOJEWÓDZTWO OPOLSKIE Marszałek Województwa Opolskiego	170	1	9412 Wojewoda Opolski W - 16 15.05.2018 r.

Lp.	Nazwa podmiotu leczniczego Imię i nazwisko kierownika podmiotu	Miejscowość, adres, telefon fax, e-mail	Organ założycielski	Liczba łóżek		Numer księgi rejestrowej Organ rejestrowy wraz kodem Data zmiany wpisu do księgi
				Ogólna	Intensywnej opieki medycznej oraz nadzoru kardiologicznego	
7.	Nyskie Centrum Sercowo-Naczyniowe Polsko-Amerykańskich Klinik Serca Ordynator Kierownik Zakładu – Grzegorz DZIK	48-300 Nysa ul. Marii Skłodowskiej Curie 1 tel. 77 44 43 500 (511) 77 44 43 519 fax 77 44 43 513 tel. kom. 801 502 302 paks8@ahop.pl	SPÓŁKA AKCYJNA	55	21	12184 Wojewoda Śląski W -24 10.01.2020r.
8.	Stowarzyszenie Auxilium „Hospicjum Św. Arnolda Janssena” Prezes Zarządu – Jerzy MYSZKIEWICZ	48-304 Nysa ul. Sienkiewicza 7B tel. 77 43 58 967 fax 77 433 73 55 hospicjum_auxilium@poczta.onet.pl	KOŚCIÓŁ KATOLICKI	15	–	9814 Wojewoda Opolski W - 16 7.02.2018 r.
OGÓŁEM w powiecie nyskim				1319	42	

POWIAT OLESKI

Lp.	Nazwa podmiotu leczniczego Imię i nazwisko kierownika podmiotu	Miejscowość, adres, telefon fax, e-mail	Organ założycielski	Liczba łóżek		Numer księgi rejestrowej Organ rejestrowy wraz kodem Data zmiany wpisu do księgi
				Ogólna	Intensywnej opieki medycznej oraz nadzoru kardiologicznego	
1.	Zespół Opieki Zdrowotnej w Oleśnie Dyrektor – Andrzej PROCHOTA	46-300 Olesno ul. Klonowa 1 tel. 34 35 09 700 fax 34 35 82 855 sekretariat@szpitalolesno.pl zoz@cz.onet.pl	RADA POWIATU W OLEŚNIE	162	14	9626 Wojewoda Opolski W - 16 16.01.2020 r.
2.	Samodzielny Publiczny Zakład Opiekuńczo-Lecniczy im. Królowej Karoli w Dobrodzieniu Kierownik Zakładu – Danuta SKRZESZOWSKA	46-380 Dobroździeń ul. Oleska 5 tel. 34 35 75 543; 34 35 10 883 spzol@op.pl	RADA POWIATU W OLEŚNIE	40	–	9884 Wojewoda Opolski W - 16 17.12.2015 r.
OGÓŁEM w powiecie oleskim				202	14	

POWIAT OPOLSKI

Lp.	Nazwa podmiotu leczniczego Imię i nazwisko kierownika podmiotu	Miejscowość, adres, telefon fax, e-mail	Organ założycielski	Liczba łóżek		Numer książki rejestrowej Organ rejestrowy wraz kodem Data zmiany wpisu do książki
				Ogólna	Intensywnej opieki medycznej oraz nadzoru kardiologicznego	
1.	STOBRAWSKIE CENTRUM MEDYCZNE sp. z o.o. z siedzibą w Kup Prezes Zarządu – Marek DROBIK	46-082 Kup ul. Karola Miarki 14 tel. 77 40 32 850, 77 42 74 783 fax 77 40 32 853 sekretariat@szpital-kup.eu mdrobik@szpital-kup.eu	WOJEWÓDZTWO POLSKIE Marszałek Województwa Opolskiego	135	2	9463 Wojewoda Opolski W - 16 20.12.2019 r.
2.	EMC Instytut Medyczny S.A. Szpital Specjalistyczny Św. Rocha w Ozimku Dyrektor – Jolanta RYNDAK	46-040 Ozimek ul. Częstochowska 31 tel. 77 42 73 400 fax 77 42 73 402 rejestr-ozimek@emc-sa.pl jolanta.ryndak@emc-sa.pl	EMC Instytut Medyczny S.A.	136	10	1717 Wojewoda Dolnośląski - 02 07,01,2020 r.
3.	Samorządowy Zakład Opieki Zdrowotnej w Niemodlinie Kierownik Zakładu – Jadwiga KONIECZNAK	49-100 Niemodlin ul. Zamkowa 4 tel. 77 40 33 415 fax 77 40 33 415 info@zol.niemodlin.pl	RADA MIEJSKA W NIEMODLINIE	77	–	9851 Wojewoda Opolski W - 16 16.02.2018 r.
OGÓŁEM w powiecie opolskim				348	12	

POWIAT PRUDNICKI

Lp.	Nazwa podmiotu leczniczego Imię i nazwisko kierownika podmiotu	Miejscowość, adres, telefon fax, e-mail	Organ założycielski	Liczba łóżek		Numer książki rejestrowej Organ rejestrowy wraz kodem Data zmiany wpisu do książki
				Ogólna	Intensywnej opieki medycznej oraz nadzoru kardiologicznego	
1.	Zespół Opieki Zdrowotnej w Białej Dyrektor – Zdzisław JUSZCZYK	48-210 Biała ul. Moniuszki 8 tel. 77 43 87 033 fax 77 43 88 561 szpitalbiala@pro.onet.pl	RADA POWIATU W PRUDNIKU	55	6	9395 Wojewoda Opolski W - 16 21.05.2019 r.
2.	Prudnickie Centrum Medyczne w Prudniku Spółka Akcyjna Prezes Zarządu Dariusz BRZEZIŃSKI	48-200 Prudnik ul. Szpitalna 14 tel. 77 40 67 800 (890) fax 77 40 67 872 pcm@pcm.prudnik.pl	STAROSTWO POWIATOWE w Prudniku	169	5	9941 Wojewoda Opolski W – 16 17.07.2019r.
OGÓŁEM w powiecie prudnickim				224	11	

POWIAT STRZELECKI

Lp.	Nazwa podmiotu leczniczego Imię i nazwisko kierownika podmiotu	Miejscowość, adres, telefon fax, e-mail	Organ założycielski	Liczba łóżek		Numer książki rejestrowej Organ rejestrowy wraz kodem Data zmiany wpisu do książki
				Ogólna	Intensywnej opieki medycznej oraz nadzoru kardiologicznego	
1.	Szpital Powiatowy im. prałata J. Głowatzkiego w Strzelcach Opolskich Dyrektor – Beata CZEMPIEL	47-100 Strzelce Opolskie ul. Opolska 36A tel. 77 40 70 103 fax 77 40 70 132, 77 461 27 63 szpital@szpital.strzelce-op.pl beacze@szpital.strzelce-op.pl	POWIAT STRZELECKI	172	22	9437 Wojewoda Opolski W - 16 02.02.2020 r.
OGÓŁEM w powiecie strzeleckim				172	22	

MIASTO OPOLE

Lp.	Nazwa podmiotu leczniczego Imię i nazwisko kierownika podmiotu	Miejscowość, adres, telefon fax, e-mail	Organ założycielski	Liczba łóżek		Numer książki rejestrowej Organ rejestrowy wraz kodem Data zmiany wpisu do książki
				Ogólna	Intensywnej opieki medycznej oraz nadzoru kardiologicznego	
1.	Kliniczne Centrum Ginekologii, Położnictwa i Neonatologii w Opolu Dyrektor Klinicznego Centrum – Edward PUCHAŁA	45-066 Opole ul. Reymonta 8 tel. 77 45 454 401, 77 434 06 34 fax 77 45 36 106 tel. kom. 531 069 489 centrum@ginekologia.opole.pl	WOJEWÓDZTWO OPOLSKIE Marszałek Województwa Opolskiego	174	2	9432 Wojewoda Opolski W - 16 15.10.2019 r.
2.	Samodzielny Publiczny Zakład Opieki Zdrowotnej Opolskie Centrum Onkologii im. prof. T. Koszarowskiego Dyrektor Naczelny – Marek STASZEWSKI	45-061 Opole ul. Katowicka 66A tel. 77 44 16 001 fax 77 44 16 003 sekretariat@onkologia.opole.pl	WOJEWÓDZTWO OPOLSKIE Marszałek Województwa Opolskiego	101	9	9563 Wojewoda Opolski W - 16 17.07.2019 r.
3.	Szpital Wojewódzki w Opolu Spółka z ograniczoną odpowiedzialnością Prezes Zarządu – Renata RUMAN-DZIDO	45-372 Opole ul. Kośnego 53 tel. 77 44 33 100 fax 77 44 33 110 sekretariat@szpital.opole.pl dyrektor@szpital.opole.pl	WOJEWÓDZTWO OPOLSKIE Marszałek Województwa Opolskiego	270	12	9565 Wojewoda Opolski W - 16 20.11.2019 r.
4.	Uniwersytecki Szpital Kliniczny w Opolu Dyrektor Generalny – Dariusz MADERA	45-401 Opole al. Witosa 26 tel. 77 45 20 745 fax 77 45 20 123 centrum@wcm.opole.pl	UNIwersytet OPOLSKI	400	85	9484 Wojewoda Opolski W - 16 20.11.2019 r.

Lp.	Nazwa podmiotu leczniczego Imię i nazwisko kierownika podmiotu	Miejscowość, adres, telefon fax, e-mail	Organ założycielski	Liczba łóżek		Numer księgi rejestrowej Organ rejestrowy wraz kodem Data zmiany wpisu do księgi
				Ogólna	Intensywnej opieki medycznej oraz nadzoru kardiologicznego	
5.	Wojewódzki Szpital Specjalistyczny im. św. Jadwigi w Opolu Dyrektor – Krzysztof NAZIMEK	45-221 Opole ul. Wodociągowa 4 tel. 77 54 14 200 fax 77 54 14 237 sekretariat@wszn.opole.pl kn@wszn.opole.pl	WOJEWÓDZTWO OPOLSKIE Marszałek Województwa Opolskiego	351	35	9416 Wojewoda Opolski W - 16 17.07.2019 r.
6.	116 Szpital Wojskowy z Przychodnią SPZOZ w Opolu Komendant-płk lek.med. Marek Śmiałek	45-759 Opole ul. Wróblewskiego 46 tel. 261 62 51 29 fax 261 62 60 51 sekretariat@116szpital.opole.pl p_salach@o2.pl	MINISTER OBRONY NARODOWEJ	103	15	18681 Wojewoda Opolski W - 16 13.05.2019 r.
7.	Samodzielny Publiczny Zakład Opieki Zdrowotnej MSWiA w Opolu Dyrektor – Jacek BARTOSZ	45-075 Opole ul. Krakowska 44 tel. 77 40 11 100 fax 77 40 11 121 sekretariat@spzozmswia.opole.pl	MINISTER SPRAW WEWNĘTRZNYCH	76	6	18632 Wojewoda Opolski W - 16 24.01.2019 r.
8.	Niepubliczny Zakład Opieki Zdrowotnej „Chirmed” sp. z o.o. Dyrektor – Grzegorz OZIMEK	45-741 Opole ul. Krapkowicka 20 tel. 77 47 45 630 kom 604 978 060 fax BRAK DANYCH chirmed@wp.pl	SPÓŁKA Z OGRANICZONĄ ODPOWIEDZIALNOŚCIĄ	8	–	9518 Wojewoda Opolski W - 16 15.12.2015 r.
9.	Zakład Opieki Leczniczej prowadzony przez Siostry Franciszkanki	45-737 Opole ul. Prószkowska 72 tel. 77 40 23 700, 77 47 43 887 fax BRAK DANYCH franciszkanki@wp.pl provincjalat@franciszkanki.pl	KOŚCIÓŁ KATOLICKI	90	–	9443 Wojewoda Dolnośląski W - 2 25.03.2019 r.
10.	Cezary Juda Ośrodek Medyczny „SAMARYTANIN” Cezary JUDA	45-272 Opole ul. Pużaka 11 tel. 77 40 03 812 fax 77 40 03 812 samarytanin@samarytanin.opole.pl samartyanin.opole@wp.pl	DZIAŁALNOŚĆ GOSPODARCZA PROWADZONA PRZEZ OSOBĘ FIZYCZNĄ	30	–	20764 Wojewoda Opolski W - 16 30.12.2019 r.
OGÓŁEM w mieście Opole				1603	164	

OGÓŁEM W WOJEWÓDZTWIE OPOLSKIM	6262	352	
---------------------------------------	-------------	------------	--

**WYKAZ PPIS ORAZ ADRESÓW, NUMERÓW TELEFONÓW I FAKSÓW
POWIATOWYCH STACJI SANITARNO – EPIDEMIOLOGICZNYCH**

Lp.	Adres Stacji	Telefon e-mail	Faks	Imię i nazwisko Powiatowego Inspektora Sanitarnego, nr tel. komórkowego
1.	49-300 Brzeg ul. Armii Krajowej 22	77 44-41-840 sekretariat@pssebrzeg.pis.gov.pl	444-18-40	mgr inż. Agnieszka Kilimiak nr tel. kom.: 530 576 332
2.	48-100 Głubczyce ul. Grunwaldzka 1b	48-52-668 47-10-717 psse.glubczyce@pis.gov.pl	47-10-718	mgr Alina Mazur – Ciapa nr tel. kom.: 509 924 276
3.	46-200 Kluczbork ul. Jagiellońska 8	41-82-257 sekretariat@pssekluczbork.pis.gov.pl	44-72-002	mgr Małgorzata Zabierowska nr tel. kom.: 601 701 507
4.	47-200 Kędzierzyn- Kozłe ul. Anny 14	44-69-872 44-69-73 48-21-174 pssekozle@wp.pl	48-23-960	lek. med. Małgorzata Kopczyńska nr tel. kom.: 533 203 728
5.	47-303 Krapkowice ul. Koziołka 30	44-66-740 psse.krapkowice@pis.gov.pl	44-66-741	mgr inż. Teresa BEREŁOWSKA nr tel. kom.:
6.	46-100 Namysłów ul. Piłsudskiego 13	41-90-490 41-90-481 41-90-491 psse.namyslow@pis.gov.pl	41-90-490 wew. 116	lek. med. Bożena Korcowska – Kułakowska nr tel. kom.: 602 535 837
7.	48-300 Nysa ul. Żeromskiego 7-9	43-52-553 43-30-078 43-50-308 43-52-883 sekretariat@psse.nysa.pis.gov.pl	43-30-079	mgr Janusz Trzesimięch nr tel. kom.: 508 018 188
8.	46-300 Olesno ul. Wielkie Przedmieście 7	34 35-82-684 34 35-82-673 psse.olesno@pis.gov.pl	34 35-82-673	mgr inż. Izabela Pietrzak nr tel. kom.: 575 853 222
9.	45-018 Opole ul. Krakowska 51	44-28-500 44-28-502 sekretariat@psse.opole.pis.gov.pl	44-28-505	mgr Marzena Nanowska – Geisler nr tel. kom.: 513 168 563
10.	48-200 Prudnik ul. Klasztorna 4	43-62-074 psse.prudnik@pis.gov.pl	43-62-074	mgr inż. Adam Piotrowski nr tel. kom.: 663 926 522
11.	47-100 Strzelce Opolskie ul. Piłsudskiego 20	44-00-313 psse.strzelceopolskie@pis.gov.pl	44-00-323	mgr Katarzyna Kanoza nr tel. kom.: 517 628 367

**WYKAZ ADRESÓW, TELEFONÓW I FAKSÓW INSTYTUCJI
WSPÓLDZIAŁAJĄCYCH W PRZYPADKU WYSTĄPIENIA EPIDEMII**

Lp.	Adres Instytucji	Telefon	Faks	Osoba odpowiedzialna
1.	Główny Inspektorat Sanitarny 03-729 Warszawa, ul. Targowa 65	22 53-61-302	22 63-59-290	Krzysztof SACZKA w/z Główny Inspektor Sanitarny
2.	Wojewódzka Stacja Sanitarno – Epidemiologiczna 45-367 Opole, ul. Mickiewicza 1	77 44-26-901 sekretariat 77 44-26-903	77 44-26-904	dr n. med. Anna MATEJUK Opolski Państwowy Wojewódzki Inspektor Sanitarny
3.	Wydział Bezpieczeństwa i Zarządzania Kryzysowego Opolskiego Urzędu Wojewódzkiego 45-082 Opole, ul. Piastowska 14	77 45-24-865 77 45-24-302	77 45-24-870	Kamila WOJNAROWSKA Dyrektor Wydziału
4.	Komenda Wojewódzka Straży Pożarnej w Opolu, 45-005 Opole, ul. Budowlanych 1	77 42-07-001 77 42-07-022	77 42-07-085 77 42-07-080	nadbryg. Krzysztof KĘDRYK Opolski Komendant Wojewódzki Państwowej Straży Pożarnej
5.	Komenda Wojewódzka Policji w Opolu, 45-077 Opole, ul. Korfantego 2	77 42-22-106	77 42-23-113	nadinsp. Rafał KOCHAŃCZYK Komendant Wojewódzki Policji w Opolu
6.	Wojewódzki Inspektorat Weterynarii 45-836 Opole, ul. Wrocławska 170	77 54-17-201	77 45-75-461	Wacław BORTNIK Opolski Wojewódzki Lekarz Weterynarii
7.	Zakład Opieki Zdrowotnej MSWiA 45-075 Opole, ul. Krakowska 44	77 40-11-100	77 40-11-121	Jacek BARTOSZ Dyrektor Samodzielnego Publicznego Zakładu Opieki Zdrowotnej MSWiA w Opolu
8.	116 Szpital Wojskowy z Przychodnią SP ZOZ 45-759 Opole, ul. Wróblewskiego 46	77 54-25-129 77 54-25-825	77 54-26-051	Płk lek. med. Marek ŚMIAŁEK Dyrektor 116 Szpitala Wojskowego z Przychodnią SP ZOZ
9.	Naczelny Lekarz - Okręgowy Inspektorat Służby Więziennej w Opolu, 45-033 Opole, ul. Sądowa 2	77 45-39-761	77 45-44-439	mjr Teresa KASICZ Naczelny Lekarz - Okręgowego Inspektoratu Służby Więziennej
10.	Opolski Zarząd Okręgowy PCK 45-018 Opole, ul. Krakowska 51	77 45-45-340	77 45-45-341	Elwira BURY Prezes Opolskiego Zarządu Okręgowego PCK w Opolu

**WYKAZ ZAKŁADÓW WYKONUJĄCYCH ZABIEGI DEZYNFEKCJI,
DEZYNSEKCJI I DERATYZACJI**

Lp.	Powiat	Imię i nazwisko właściciela	Adres zakładu	Telefon	Zakres usług
1.	BRZESKI	Zakład Zwalczania Szkodników Żywności „AGROS” Józef Kruczek	ul. Tuwima 21 49-300 Brzeg	41-11-589 601-952-680	<i>Dezynfekcja, Dezynsekcja, Deratyzacja</i>
		Zakład Dezynfekcji, Dezynsekcji i Deratyzacji Zbigniew Sudoł	ul. Traugutta 11D 49-200 Grodków	602-310-745	
		Zakład Dezynfekcji i Zwalczania Szkodników Edward Bajtek	ul. Wrocławska 32/6 49-200 Grodków	602-310-514 77-41-53-144	
		Zakład Zwalczania Szkodników Zbożowo-Mącznych Bolesław Kopczuk	ul. Platanowa 43 49-300 Brzeg	41-63-460 605-320-944	
		Zakład Zwalczania Szkodników „PESTOKIL” Bartosz Kopczuk	ul. Cegielniana 3 49-300 Brzeg	77 416 00 24 609-217-319	
		Centrum Zwalczania Szkodników „INSECTA” s.c. Dariusz Bielecki Tomasz Piasecki	ul. Krakusa 3 49-300 Brzeg	668 809 730 600 554 135	
		EKOSYNERGIA Adam Kucyniak	Lubcz 30 49-200 Grodków	604-258-095	
		Zakład Zwalczania Szkodników „BESTKILER” Wojciech Jucha	49-313 Czepielowice 115	607 302 956	
2.	GŁUBCZYCKI	Ryszard Jasiński	ul. Sudecka 11 48-100 Głubczyce	77 48-53-208 519-141-475	<i>Dezynfekcja Dezynsekcja Deratyzacja</i>
		Janusz Stefaniszyn	ul. Akacyjowa 21 48-100 Głubczyce	48-56-909 605-540-794	
3.	KĘDZIERZYŃSKO-KOZIELSKI	Zakład Usług Specjalistycznych Grzegorz Baranowski	ul. Urszuli 2A 47-200 K-Koźle	606-692-449 602-692-449	<i>Dezynfekcja Dezynsekcja, Deratyzacja, Usługi specjalistyczne</i>
		SP ZOZ Kędzierzyn- Koźle Centrala Sterylizatornia Jolanta Wójcik	ul. Roosevelta2 47-200 Kędzierzyn- Koźle	77 40-62-659 77 40-62-439	<i>Sterylicację parową, Sterylicację niskotemperaturową Inkubację wskaźników biologicznych</i>
		Eko Tox S. c. Maria Skipirzepa, Jan Skipirzepa	ul. Rudzka 46A 47-440 Babice	32 41-49-342 604-177-469	<i>Dezynfekcja Dezynsekcja Deratyzacja Deawionizacja, Dozodoryzacja, ozonowanie, Odkomarzenie</i>
4.	KLUCZBORSKI	Krzysztof Łuczak	Kuniów 49c 46-200 Kluczbork	603748687	<i>Dezynfekcja, Dezynsekcja, Deratyzacja</i>
5.	KRAPKOWICKI	Piotr Walasiak	ul. Kwiatowa 2 47-364 Strzeleczyki	882-094-777	
6.	POWIAT OPOLSKI I MIASTO OPOLE	Aleksander Misztur	ul. Koszyka 20/2 45-720 Opole	77 47-47-170 602-642-823	
		Bogusław Luboń	ul. Krakowska 43/12 45-018 Opole	77 42-12-228 602 197 703	
		Robert Motta	Plac Teatralny 1-2/75 45-056 Opole	77 45-42-626 696-636-834	
		Ryszard Par	ul. Koszyka 22/20 45-720 Opole	77 47-46-844 605-225-131	

Lp.	Powiat	Imię i nazwisko właściciela	Adres zakładu	Telefon	Zakres usług
8.	NYSKI	Bożena Sochaj	ul. Kościuszki 12 48-340 Głucholazy	77-43-93-853 606 721 512	
		Waldemar Wiśniewski	ul. Zawiszy Czarnego 32 48-300 Nysa	77-43-34-875	
		Ryszard Basta	ul. Kościuszki 9, 48-385 Otmuchów	600-520-293	
9.	STRZELECKI	Komendant Powiatowy PSP	ul. Zakładowa 1 47-100 Strzelce Op.	77-40-49-900	<i>Dekontaminacja, Dezynfekcja</i>
<p>Na terenie powiatów: namysłowskiego, prudnickiego i oleskiego – brak jest zakładów wykonujących ww. usługi</p>					

**WYKAZ ADRESÓW PUNKTÓW SZCZEPIEŃ PRZEWIDZIANYCH
DO WYKORZYSTANIA W PRZYPADKU EPIDEMII LUB WYSTĄPIENIA
CHOROÓB SZCZEGÓLNIENIE NIEBEZPIECZNYCH**

Powiaty	Punkty szczepień	Adres
Kędzierzyn - Koźle	Grupowa Praktyka Lekarza Rodzinnego „Harcerska” s.c.	47-220 Kędzierzyn – Koźle ul. Harcerska 11 tel. 77 4833760
	Poradnia Podstawowej Opieki Zdrowotnej	47-200 Kędzierzyn – Koźle ul. Roosevelta 4 tel. 77 4722945
Głubczyce	Gminny Zespół Lecznictwa Otwartego	Kietrz ul. Kościelna 1 tel.77 4854291
	NZOZ „ Inter – Med.”	Głubczyce ul. Sienkiewicza 1 77 4850194
	SPZOZ Głubczyce Przychodnia Powiatowa	Głubczyce ul. M. Skłodowskiej-Curie 26 tel. 77 4801163
Strzelce Opolskie	Poradnia Chorób Płuc i Gruźlicy Justyna Zwolińska	47-100 Strzelce Opolskie ul. Opolska 36 B tel. 77 4070256
Krapkowice	Gabinet zabiegowy- Krapkowickie Centrum Zdrowia Gabinet zabiegowy – Izby Przyjęć	Krapkowice ul. Szkolna 7, tel. 77 446 70 05 Szpital Krapkowice Os.XXX-lecia 21 tel. 77 446 7217
Namysłów	Przychodnia „Medyk”, Przychodnia Nr 1 w Namysłowie	Namysłów ul. Sikorskiego 6 tel. 77 4100392
Nysa	Specjalistyczna Poradnia/ Oddział Obserwacyjno – Zakaźny ZOZ w Nysie	Nysa ul. Bohaterów Warszawy 34 tel. 77 408 79 56- Oddział tel. 77 408 79 54- Poradnia Chorób Zakaźnych
Kluczbork	Gabinet zabiegowy Izby Przyjęć Oddziału Wewnętrzny i Chirurgicznego Powiatowego Centrum Zdrowia S.A. w Kluczborku	Kluczbork ul. M.C Skłodowskiej 23 tel. 77 417 35 00
Brzeg	NZOZ Grupowa Praktyka Lekarzy Rodzinnych	Brzeg ul. Chocimska 3/1A tel. 77 411 51 73 fax 77 444 18 40
	NZOZ Przychodnia „Zdrowie”	49-200 Grodków, ul. Szpitalna 13 tel. 77 415 53 51 fax 77 415 44 17
	NZOZ „Med. – Vita” s.c.	Brzeg, ul. Ofiar Katynia 51 tel. 77 416 32 15 fax 77 416 87 88
	Zakład Usług Medycznych “Kammed” Sp. z o.o.	Brzeg, ul. Herberta 1 tel. 77 416 11 11
	NZOZ „Przychodnia – Trzy Kotwice”	Brzeg, ul. Trzech Kotwic 6 tel. 77 444 49 03, 77 416 00 88 fax 77 444 49 04

Prudnik	„Medicus” Sp. z o. o. w Prudniku	48-200 Prudnik ul. Kościuszki 15 tel. 77 436 24 03
	Optima Medycyna S.A. Przychodnia Lekarska „Optima” Prudnik	48-200 Prudnik ul. Ogrodowa 2a Tel. 77 436 63 66
Olesno	-NZOZ A. Proszewski Sp. z o.o	46-300 Olesno, ul. Pieloka 14 tel. 34 350 42 50 46-310 Gorzów Śl., ul. Krasickiego 8, tel. 34 359 44 90
	-NZOZ s.c R.Stefan, J.Domańska-Dziurkowska w Gorzowie	46-320 Praszka, ul. Powstańców Śl.8, tel. 34 359 10 02
	-NZOZ Eskulap sp. z o.o. w Praszce	46-325 Rudniki, ul. Żeromskiego 1 tel. 34 359 50 47
	- NZOZ Rudniki	46-380 Dobrodzień, ul. Parkowa 2a tel. 34 353 65 90
	- NZOZ Gamed	46-048 Zębowice, ul. Murka 3a tel. 77 421 60 18
	- NZOZ Zdrowie	46-331 Radłów, ul. Długa 3 tel. 34 359 90 50
	- NZOZ Cytramed	
Opole	SP ZOZ „Centrum”	Opole, ul. Kościuszki 2 tel. 77 402 03 00
	NZOZ „Synapsa” w Ozimku	Ozimek ul. Częstochowska 31, 77 443-66-53
	Niepubliczny Zakład Opieki Zdrowotnej „ZWM-Malinka” Opole	Opole, ul. Szarych Szeregów 72, tel. 77 455 97 65
	Zakład Opieki Zdrowotnej „Zdrowie” Opole	Opole ,ul. Ks. J. Popieluszki 18, tel. 77 45 62 717
	Wielospecjalistyczna Przychodnia Lekarska OPTIMA Opole,	Opole, ul. Dambonia 171, tel. 77 8872121
	Samodzielny Publiczny Zakład Opieki Zdrowotnej Wiejski Ośrodek Zdrowia w Łubnianach,	Łubnianach, ul. Opolska 53 A, tel. 77 42 15 006
	NZOZ „Domed” Zimnice Wielkie,	Zimnice Wielkie, ul. Szkolna 2A, tel. 77 46 48 518
	NZOZ Ośrodek Zdrowia w Graczach Jacek Ciepluch i Wspólnicy Spółka Jawna Filia w Niemodlinie,	Niemodlin, ul. Wojska Polskiego 5. tel. 77 46 06 491

**WYKAZ ŚRODKÓW TRANSPORTU
PRZEWIDZIANYCH DO DZIAŁAŃ PRZECIWEPIDEMICZNYCH**

Lp.	Powiat	Liczba i rodzaj środków transportu
1.	brzeski – 7	1. Volkswagen Crafter – OB 44253 z BCM 2. Volkswagen Crafter – OB 44254 z, BCM 3. Volkswagen Crafter – OB 42387 z BCM 4. Fiat Seicento – OB 14092 z BCM 5. Fiat Qubo – WF 5142 P z BCM 6. Citroen Berlingo - OB 0408 A 7. Fiat Panda- OB 45384
2.	głubczycki – 6	1. Skoda Octavia – sam. osobowy SPZOZ Głubczyce 2. Renault Master – ambulans transportowy karetka T 3. Renault Kadjar – sam. osobowy PSSE Głubczyce 4. Opel ASTRA - sam. osobowy PSSE Głubczyce 5. Ford Focus - Samochód osobowy przeznaczony do przewozu krwi wyposażony w urządzenie chłodnicze 6. Volkswagen Caddy – transport sanitarny
3.	kędzierzyńsko-kozielski – 1	1. Volkswagen Crafter – OK 53165
4.	kluczborski – 1	1. Karetka Volkswagen Caddy Max – OKL 18459
5.	krapkowicki – 2	1. Karetka Renault Trafic OKR 15UN 2. Karetka Volkswagen Crafter OKR 35L7
6.	namysłowski – 1	1. samochód praktyki lekarzy rodzinnych NZOZ "PRO-FAMILIA"
7.	nyski – 3	1. Samochód służbowy do dyspozycji PSSE w Nysie 2. Volkswagen LT-35 – ONY 02PX z SPZOZ w Głuchołazach 3. Citroen Jumper – ODD 5473 z ZOZ w Nysie
8.	opolski i miasto Opole – 5	1. PSSE w Opolu Skoda Yeti nr rej. OP 2301F 2. PSSE w Opolu Opel Corsa nr rej OP 9548M 3. PSSE w Opolu Hyundai Kona nr rej. OP 2080S 4. OCRM- VW Transporter nr rej. OP93426 5. OCRM - VW Transporter nr rej. OP90843
9.	prudnicki – 1	1. Volkswagen CRAFTER
10.	strzelecki – 1	1. karetka do przewozu pacjentów, dysponent - Szpital Powiatowy w Strzelcach Opolskich
Razem: 28 jednostki transportu sanitarnego		

UWAGA:

W powiecie oleskim – brak transportu możliwego do wykorzystania na wypadek wystąpienia epidemii.