

MAPA PRZEGLĄDOWA POWIERZCHNI OCHRONNYCH

NADLEŚNICTWO
ŁĄDEK ZDRÓJ
OBRĘB
STRACHOCIN

REGIONALNA DYREKCJA LASÓW PAŃSTWOWYCH WE WROCŁAWIU

Stan na 1.01.2020

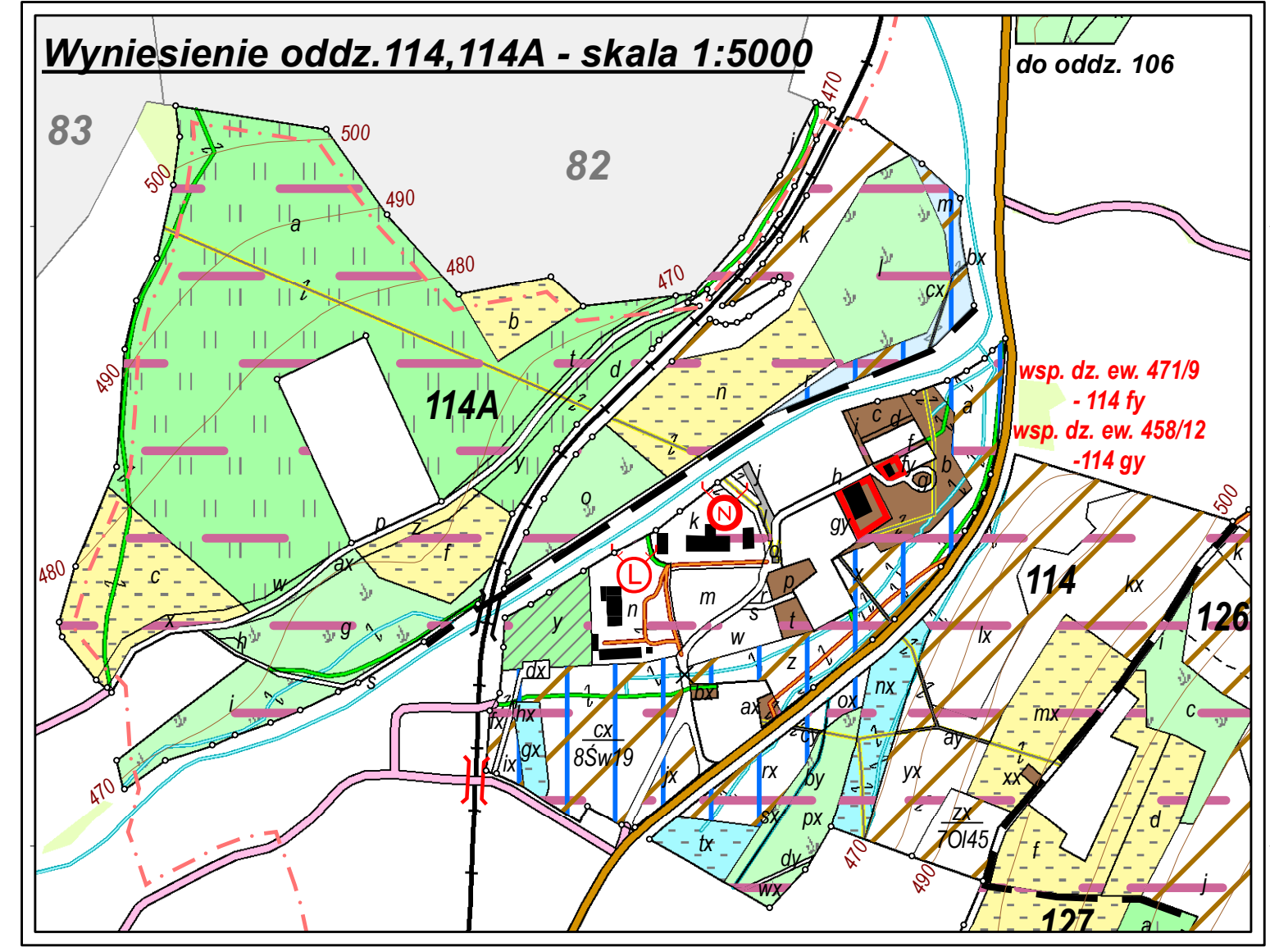
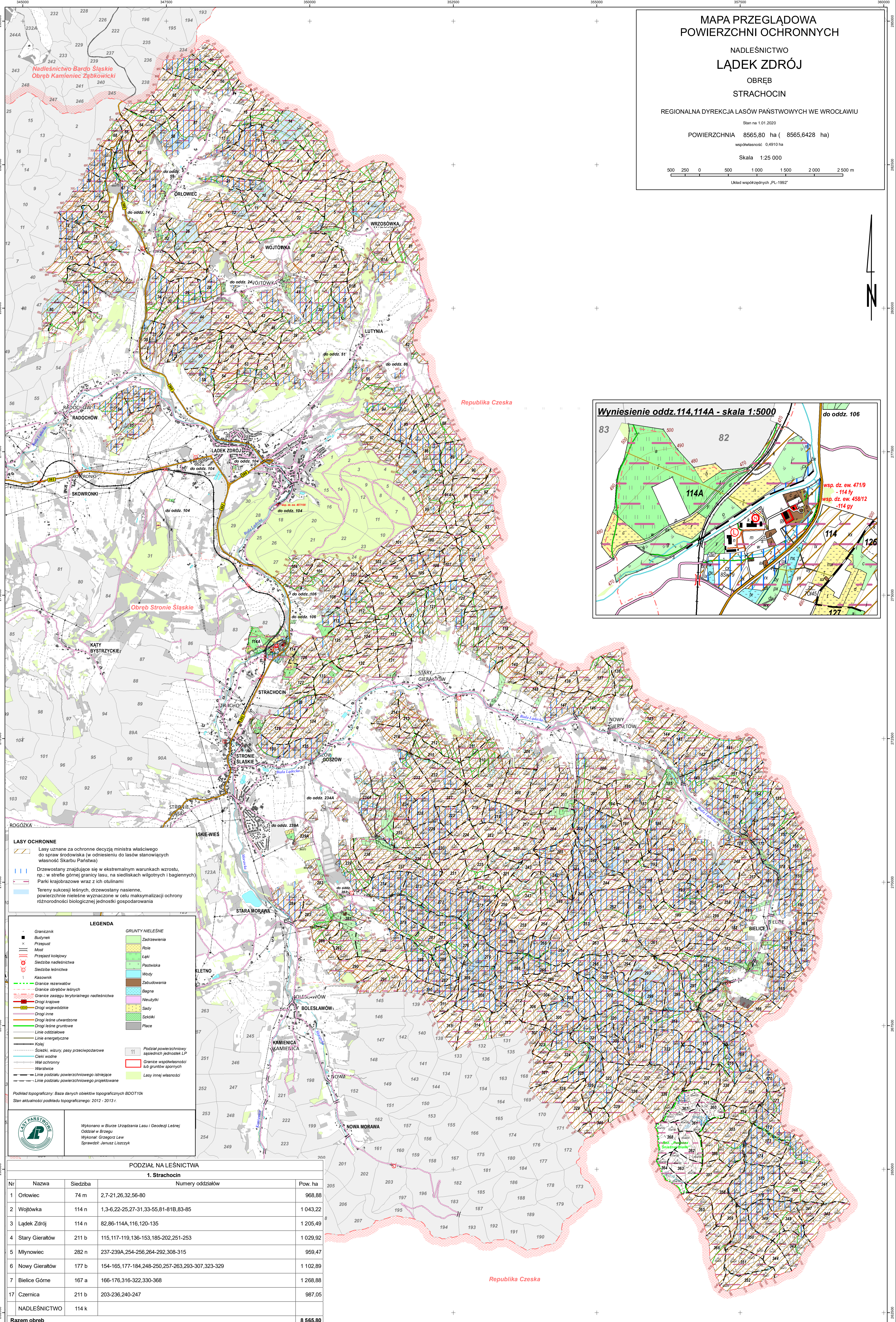
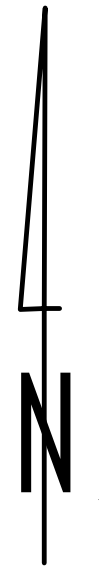
POWIERZCHNIA 8565,80 ha (8565,6428 ha)

współwłasność 0,4910 ha

Skala 1:25 000

500 250 0 500 1 000 1 500 2 000 2 500 m

Układ współrzędnych „PL-1992”



LASY OCHRONNE

- Lasy uznane za ochronne decyzją ministra właściwego do spraw środowiska (w odniesieniu do lasów stanowiących własność Skarbu Państwa)
- Drzewostany znajdujące się w ekstremalnych warunkach wzrostu, np.: w strefie górnej granicy lasu, na siedliskach wilgotnych i bagiennych)
- Parki krajobrazowe wraz z ich otulinami
- Tereny sukcesji leśnych, drzewostany nasienne, powierzchnie nieleśne wyznaczone w celu maksymalizacji ochrony różnorodności biologicznej jednostki gospodarowania

LEGENDA

Granicznik	GRUNTY NIELEŚNE
Butynek	Zadrzewienia
Przejazd	Role
Most	Ląki
Przejazd kolejowy	Pastwiska
Siedziba nadleśnictwa	Wody
Siedziba leśnictwa	Zabudowania
Kasownik	Bagna
Granice rezerwatów	Nieuleżyki
Granice obszarów leśnych	Sady
Granice zasięgu terytorialnego nadleśnictwa	Szoki
Granice zasięgu nadleśnictwa	Płace
Drogi krajowe	Podział powierzchniowy sąsiednich jednostek LP
Drogi wojewódzkie	Granice współwłasności lub gruntów spornych
Drogi inne	Lasy innej własności
Drogi leśne utwardzone	
Drogi leśne gruntowe	
Linie oddziałowe	
Linie energetyczne	
Kolej	
Ścieżki, wiatry, pasy przeciwpożarowe	
Cieki wodne	
Wali ochronny	
Warownice	
Linie podziału powierzchniowego istniejące	
Linie podziału powierzchniowego projektowane	

Podkład topograficzny: Baza danych obiektów topograficznych BDOT10k
Stan aktualności podkładu topograficznego: 2012 - 2013 r.

PODZIAŁ NA LEŚNICTWA

1. Strachocin

Nr	Nazwa	Siedziba	Numerы oddziałów	Pow. ha
1	Orłowiec	74 m	2,7-21,26,32,56-80	968,88
2	Wojtówka	114 n	1,3-6,22-25,27-31,33-55,81-81B,83-85	1 043,22
3	Łądek Zdrój	114 n	82,86-114A,116,120-135	1 205,49
4	Stary Gieraltów	211 b	115,117-119,136-153,185-202,251-253	1 029,92
5	Młynowiec	282 n	237-239A,254-256,264-292,308-315	959,47
6	Nowy Gieraltów	177 b	154-165,177-184,248-250,257-263,293-307,323-329	1 102,89
7	Bielice Górne	167 a	166-176,316-322,330-368	1 268,88
17	Czernica	211 b	203-236,240-247	987,05
NADLEŚNICTWO				114 k
Razem obręb				8 565,80