

MAPA PRZEGLĄDOWA
STANOWISK ORAZ SIEDLISK GATUNKÓW PTAKÓW CHRONIONYCH
Z ZAŁĄCZNIKA I DYREKTYWY 2009/147/WE

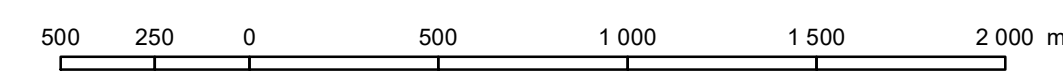
NADLEŚNICTWO
PISZ
OBREB
SZEROKI BÓR

REGIONALNA DYREKCJA LASÓW PAŃSTWOWYCH W BIAŁYMSTOKU

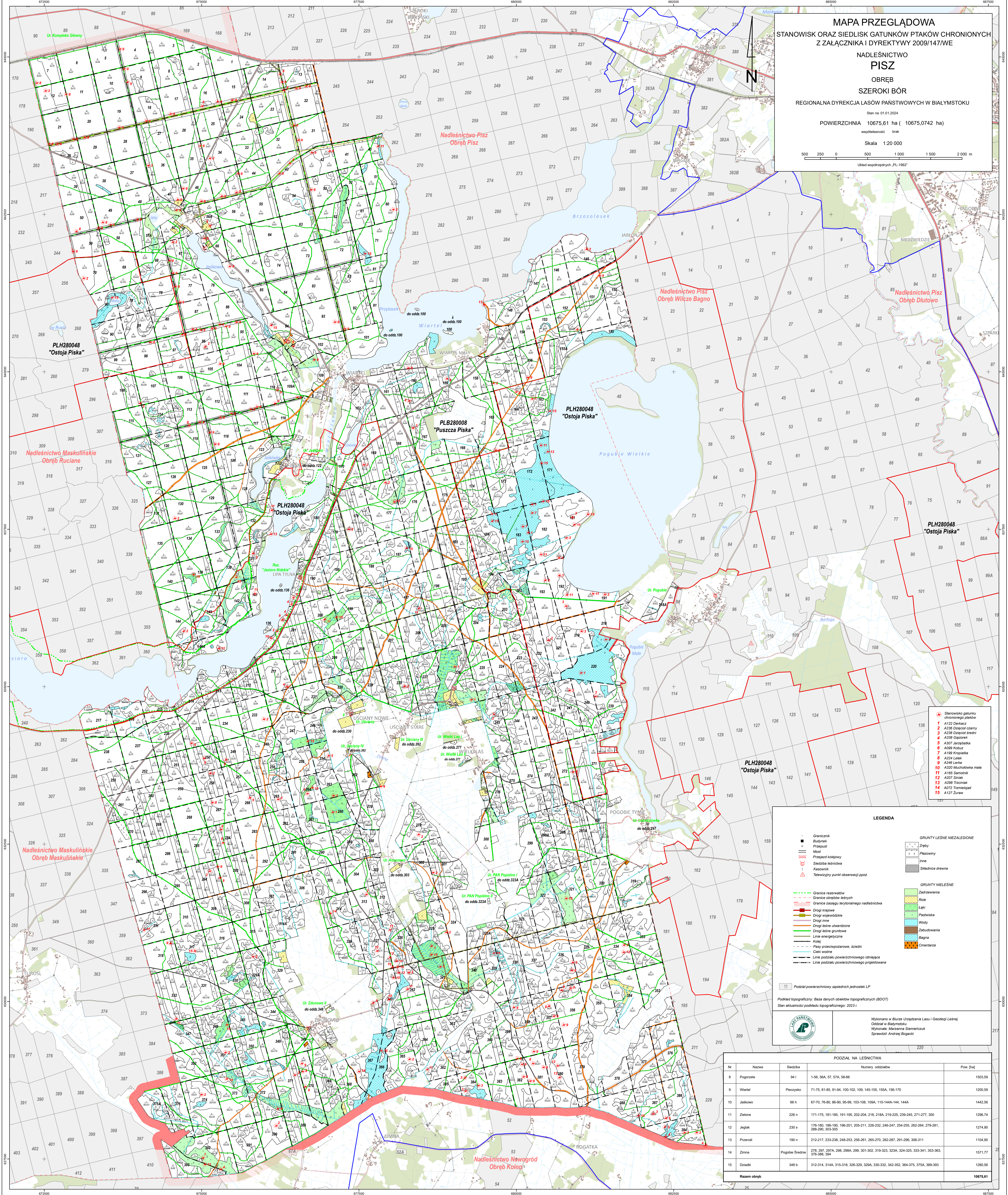
Stan na 01.01.2024

POWIERZCHNIA 10675,61 ha (10675,0742 ha)
 współczesność brak

Skala 1:20 000



Układ współrzędnych „PL-1992”



- Stanowisko gatunku chronionego ptaków
- 1 A122 Derkacz
- 2 A238 Dzięcioł czarny
- 3 A238 Dzięcioł średni
- 4 A338 Gąsieniec
- 5 A307 Jaskółka
- 6 A099 Kozak
- 7 A199 Kropiata
- 8 A224 Lesk
- 9 A246 Lenka
- 10 A320 Muchotwórka mała
- 11 A165 Samotnik
- 12 A207 Śnieg
- 13 A298 Trzciak
- 14 A072 Trzmiętajad
- 15 A127 Żuraw

LEGENDA

- Graniczniki
- Budynek
- × Przepust
- Most
- Przejazd kolejowy
- Siedliska leśnicza
- Kasowniki
- ▲ Telewizyjny punkt obserwacji ptaz.

GRUNTY LEŚNE NIEZALESIOWE

- Zięby
- Płazowiny
- Inne
- Składowiska drewna


GRUNTY NIELEŚNE

- Zadrzewienia
- Role
- Łąki
- Pastwiska
- Wody
- Zaburowania
- Bagna
- Orientacje

— Granice rezerwatów
 — Granice obrębów leśnych
 — Granice zasięgu terytorialnego nadleśnictwa
 — Drogi krajowe
 — Drogi wojewódzkie
 — Drogi inne
 — Drogi leśne utwardzone
 — Drogi leśne gruntowe
 — Linie energetyczne
 — Kolej
 — Pasy przebiegowe, ścieżki
 — Ciepłe wodociągowe
 — Linie podziału powierzchniowego istniejące
 — Linie podziału powierzchniowego projektowane

11 Podział powierzchniowy sąsiednich jednostek LP

Podkład topograficzny: Baza danych obiektów topograficznych (BDOT)
 Stan aktualności podkładu topograficznego: 2023 r.



Wykonano w Biurze Urządzenia Lasu i Geodezji Leśnej
 Oddział w Białymstoku
 Wykonano: Marzanna Siemczuk
 Sprawdził: Andrzej Bogacki

PODZIAŁ NA LEŚNICTWA					
Nr	Nazwa	Siedliska	Numery oddziałów		Pow. [ha]
8	Pogorzale	94 l	1-56, 56A, 57, 57A, 58-66		1503,99
9	Wiartel	Pieczyno	71-75, 81-85, 91-94, 100-102, 109, 145-155, 155A, 156-170		1200,59
10	Jaskowo	66 h	67-70, 76-80, 86-90, 95-99, 103-108, 109A, 110-144A-144, 144A		1442,56
11	Zielone	226 n	171-175, 181-185, 191-195, 202-204, 218, 218A, 219-225, 239-245, 271-277, 300		1286,74
12	Jezek	230 s	176-180, 186-190, 196-201, 205-211, 226-232, 246-247, 254-256, 262-264, 279-281, 289-290, 303-305		1174,90
13	Przerod	190 n	212-217, 233-238, 248-253, 256-261, 265-270, 282-287, 291-296, 306-311		1104,90
14	Zimna	Pogórze Średnie	278, 297, 297A, 298, 298A, 299, 301-302, 319-323, 323A, 324-325, 333-341, 353-363, 376-388, 394		1571,77
15	Działki	348 b	312-314, 314A, 315-318, 326-329, 329A, 330-332, 342-352, 364-375, 375A, 389-393		1280,56
Razem obręb					10675,61