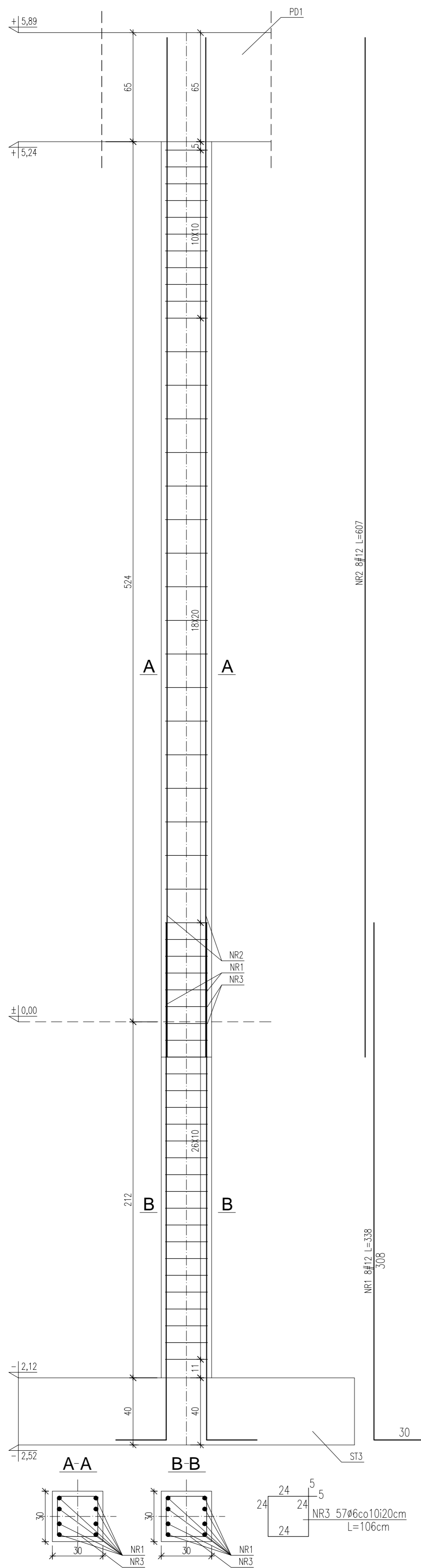


Słupy części garażowo - magazynowej

-skala 1:20-

S1 30x30cm, szt.2

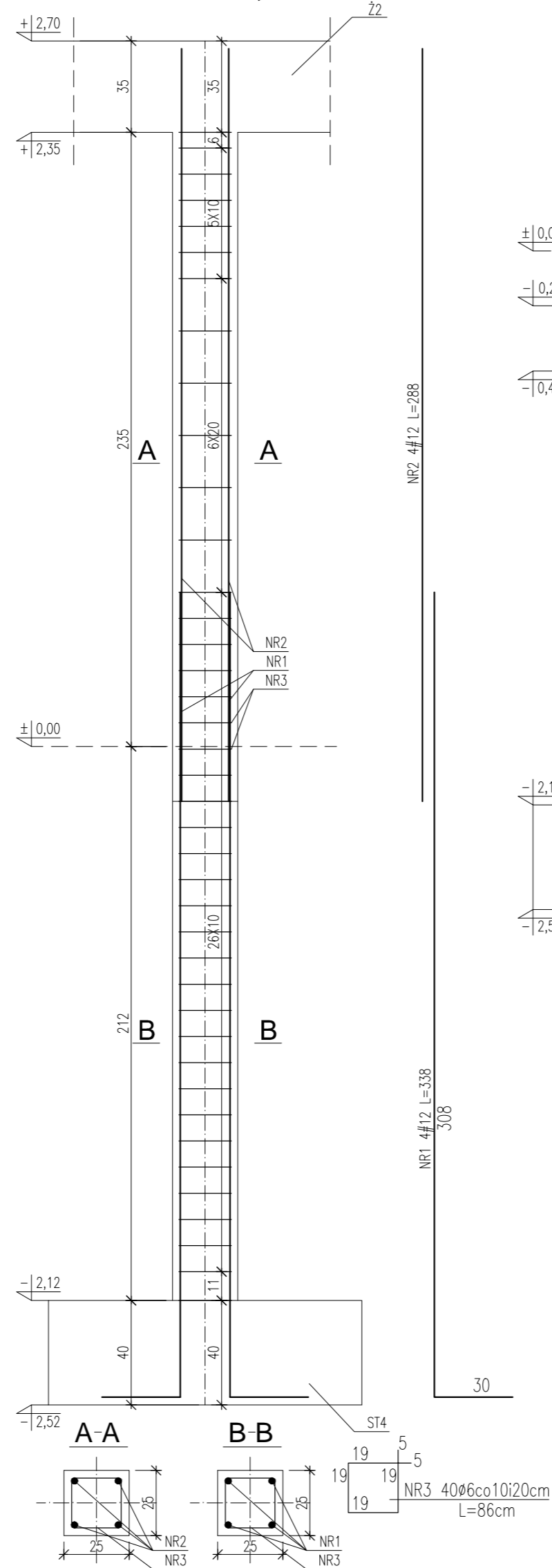


ZESTAWIENIE STALI (SŁUPY CZĘŚCI GARAŻOWO-MAGAZYNOWEJ) :

SŁUP	NR	ŚREDNICA		ILOŚĆ	DŁUGOŚĆ ŁĄCZNA	
		A-IIIIN	A-0		#12	Ø6
S1	NR1	#12	338	16	54,08	
	NR2	#12	607	16	97,12	
	NR3	Ø6	106	114		120,84
S2	NR1	#12	338	8	27,04	
	NR2	#12	228	8	18,24	
	NR3	Ø6	86	80		68,80
DŁUGOŚĆ WG ŚREDNIC [m]					196,48	189,64
MASA 1m PRETA [kg/m]					0,888	0,222
MASA WG ŚREDNIC [kg]					174,47	42,10
MASA ŁĄCZNA [kg]						216,57

Beton C20/25 - otulina 3cm
Stal A-IIIIN(#) - RB500W
Stal A-0(Ø) - St0S-b

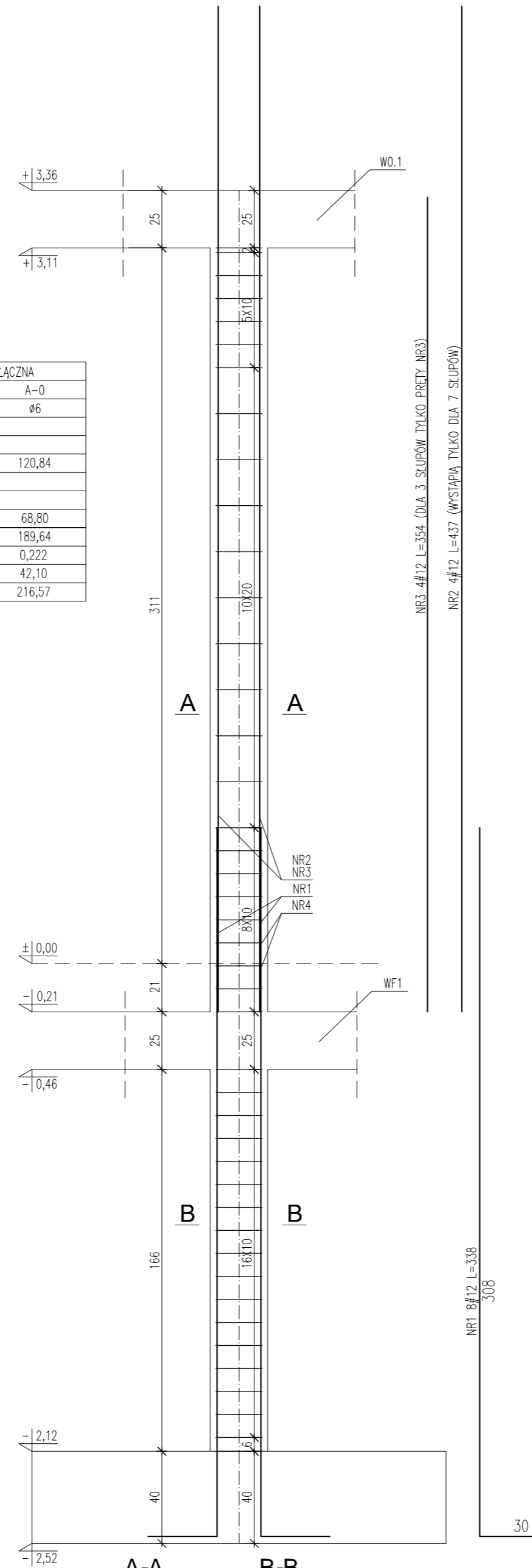
S2 25x25cm, szt.2



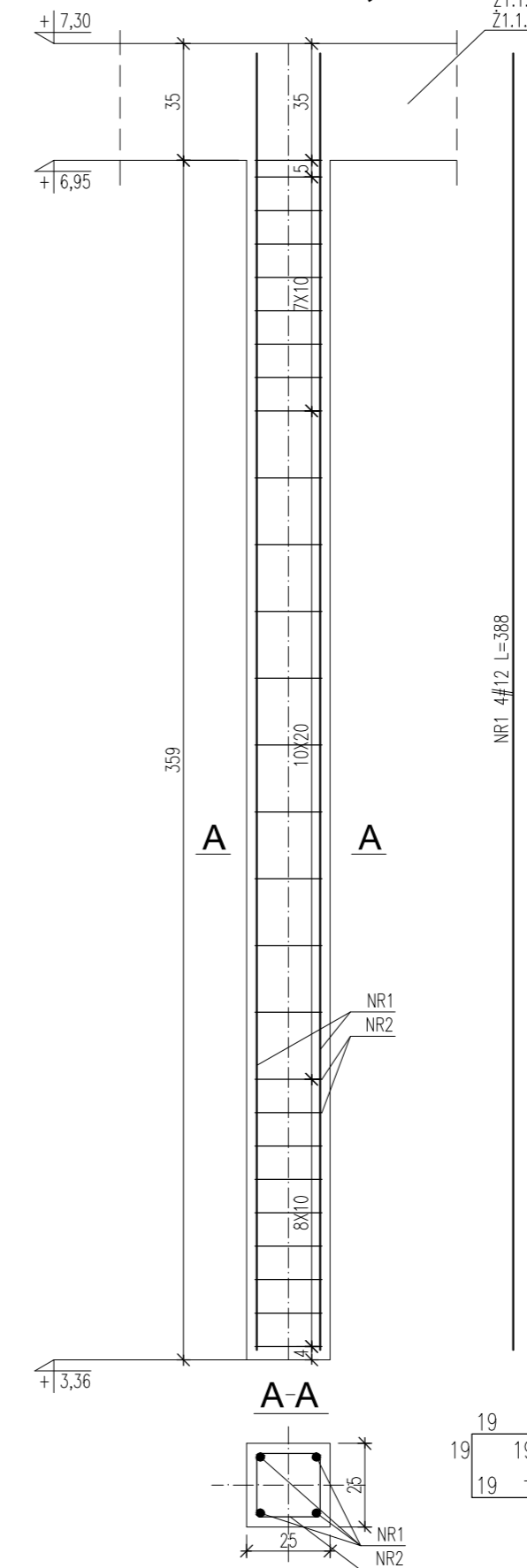
Słupy części socjalno - biurowej

-skala 1:20-

S0.1 25x25cm, szt.10



S1.1 25x25cm, szt.7



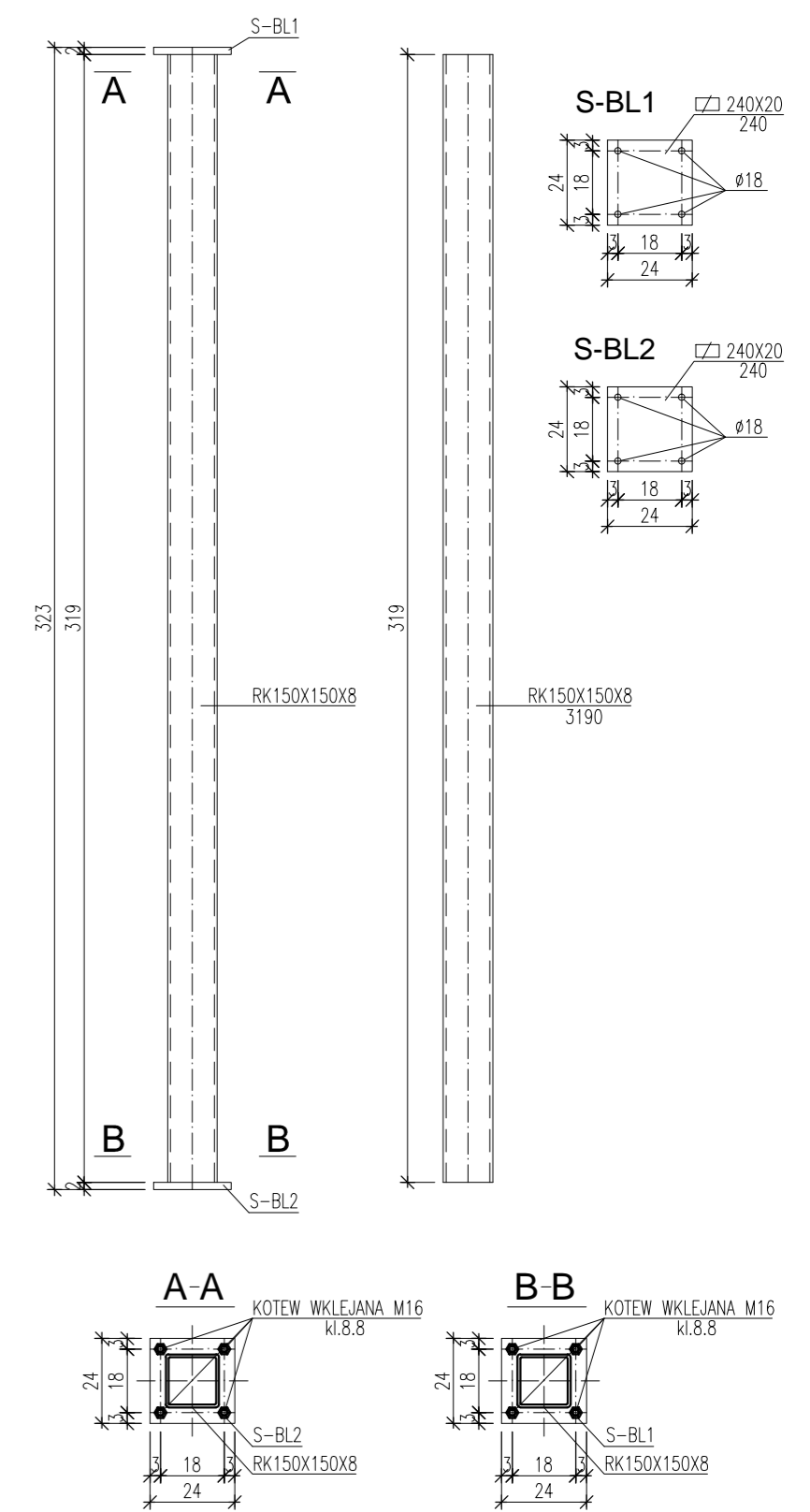
ZESTAWIENIE STALI (SŁUPY CZĘŚCI SOCJALNO-BIUROWEJ) :

SŁUP	NR	ŚREDNICA		ILOŚĆ	DŁUGOŚĆ ŁĄCZNA	
		A-IIIIN	A-0		#12	Ø6
S0.1	NR1	#12	338	80	270,40	
	NR2	#12	437	28	122,36	
	NR3	#12	354	52	184,08	
	NR4	Ø6	86	420		361,20
S1.1	NR1	#12	388	28	108,64	
	NR2	Ø6	86	189		162,54
DŁUGOŚĆ WG ŚREDNIC [m]					685,48	523,74
MASA 1m PRETA [kg/m]					0,888	0,222
MASA WG ŚREDNIC [kg]					608,71	116,27
MASA ŁĄCZNA [kg]						724,98

Beton C20/25 - otulina 3cm
Stal A-IIIIN(#) - RB500W
Stal A-0(Ø) - St0S-b

S1.2 RK150X150X8, szt.2

-skala 1:20-



ZESTAWIENIE STALI - SŁUPY S1.2

ELEMENT / POZYCJA	PRZEKROJ [mm]	GATUNEK STALI	ILOŚĆ	DŁUGOŚĆ [mm]	MASA	
					JEDNOSTKOWA [kg/m]	CAŁKOWITA [kg]
S1.2	RK150X150X8	S235	2	3190	35,10	111,97
S-BL1	BLACHA SPOJNA	S235	2	240	—	9,04
S-BL2	BLACHA SPOJNA	S235	2	240	—	9,04
MASA ŁĄCZNA ELEMENTÓW [kg]						260,10
DODATEK NA SPOINY : 2,0%						5,20
MASA CAŁKOWITA ELEMENTÓW [kg]						265,30

UWAGA:

- Jeśli nie opisano spoiny na rysunku, elementy należy spawać na spoiny pachwinowe o gr. spoiny takiej jak grubość cieńszej ścianki spawanego elementu (profile zamknięte) lub 0,7 grubości cieńszej ścianki spawanego elementu (profile walcowane).

NAZWA : BUDOWA BUDYNKU JEDNOSTKI RATOWNICZO-GAŚNICZEJ W BIAŁYMSTOKU, MURU SPOKROWEGO, ŚCIANY WOLNOSTOJĄCEJ, DWÓCH FUNDAMENTÓW, 19 MIEJSC POSTOJOWYCH WRAZ Z ZAGOSPODAROWANIEM TERENU ORAZ INSTALACJAMI DOZIEMNYMI: KANALIZACJĄ DESZCZOWĄ WRAZ ZE ZBIORNIKIEM SZCZELNYM NA DESZCZÓWKĘ O PCU CZYNNY I 11MFI ELEKTRYCZNĄ OŚWIETLENIA TERENU	
LOKALIZACJA : UL. PLAZOWA, NR EWID. DZ. 1245/22, JEDN. EWID.: BIAŁYSTOK, OBRĘB: 20, PRZEMYSŁOWY IDENTYFIKATOR DZIAŁKI: 206101_1_0020.1245/22	BRANZA: KONTAKTURA DATA: 15.09.2022
PROJEKT WYKONAWCZY	SKALA: 1:20
RYSunEK : SŁUPY	NR RYSUNKU: K14
PROJEKTANT: KONSTRUKTOR mgr inż. Anna Lubińska	PDL/0001/P00K/11
SPRAWDZAJĄCY: INŻYNIER mgr inż. Krzysztof Leszczyński	PDL/0008/PWOK/10