



DZIENNIK URZĘDOWY

WOJEWÓDZTWA POMORSKIEGO

Gdańsk, dnia poniedziałek, 13 lipca 2020 r.

Poz. 3124

ZARZĄDZENIE REGIONALNEGO DYREKTORA OCHRONY ŚRODOWISKA W GDAŃSKU

z dnia 22 czerwca 2020 r.

w sprawie ustanowienia planu zadań ochronnych dla obszaru Natura 2000 Wejherowo PLH220084

Na podstawie art. 28 ust. 5 ustawy z dnia 16 kwietnia 2004 r. o ochronie przyrody (Dz. U. z 2020 r. poz. 55 i 471) zarządza się, co następuje:

§ 1. 1. Ustanawia się plan zadań ochronnych dla obszaru Natura 2000 Wejherowo PLH220084, zwanego dalej „obszarem Natura 2000”.

2. Plan zadań ochronnych obejmuje cały obszar Natura 2000.

§ 2. Opis granicy obszaru Natura 2000 określa załącznik nr 1.

§ 3. Mapa obszaru Natura 2000 stanowi załącznik nr 2.

§ 4. Identyfikację istniejących i potencjalnych zagrożeń dla zachowania właściwego stanu ochrony gatunków zwierząt będących przedmiotem ochrony określa załącznik nr 3.

§ 5. Cele działań ochronnych określa załącznik nr 4.

§ 6. Działania ochronne ze wskazaniem podmiotów odpowiedzialnych za ich wykonanie i obszarów ich wdrażania określa załącznik nr 5.

§ 7. Wskazania do zmian w istniejącym studium uwarunkowań i kierunków zagospodarowania przestrzennego oraz w miejscowym planie zagospodarowania przestrzennego Miasta Wejherowo, dotyczące eliminacji lub ograniczenia zagrożeń wewnętrznych lub zewnętrznych, niezbędne dla utrzymania lub odtworzenia właściwego stanu ochrony gatunków zwierząt, dla których ochrony wyznaczono obszar Natura 2000, określa załącznik nr 6.

§ 8. Zarządzenie wchodzi w życie po upływie 14 dni od dnia ogłoszenia.

z up. Regionalnego Dyrektora
Ochrony Środowiska w
Gdańsku
Zastępcą Regionalnego
Dyrektora, Regionalny
Konservator Przyrody

Radosław Grzegorzczak

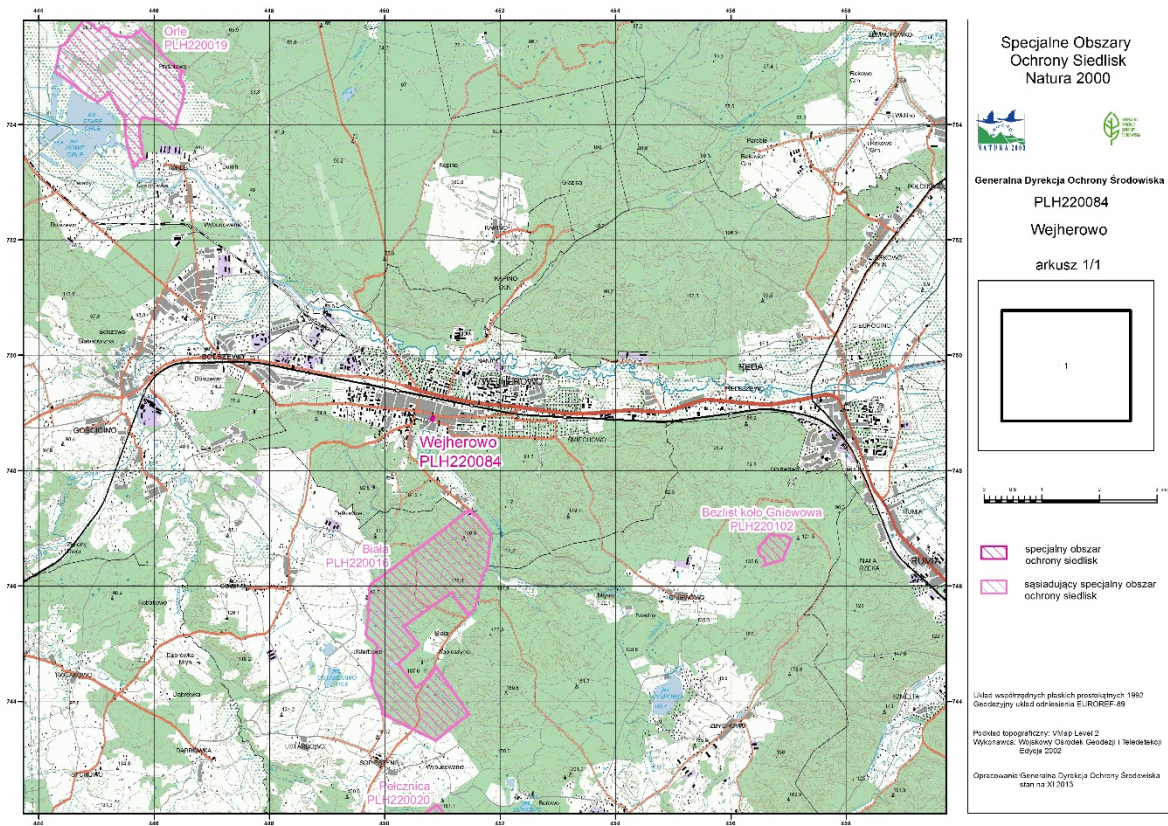
Załączniki do zarządzenia
Regionalnego Dyrektora
Ochrony Środowiska w Gdańsku
z dnia 22 czerwca 2020 r.
w sprawie ustanowienia planu zadań
ochronnych dla obszaru Natura 2000
Wejherowo PLH220084

Załącznik nr 1. Opis granicy obszaru Natura 2000.

Granice obszaru Natura 2000 opisano w postaci wykazu współrzędnych punktów jej załamania w układzie współrzędnych płaskich prostokątnych PL-1992:

Lp.	X	Y
1	748932,7165	450841,7126
2	748908,7688	450835,6538
3	748908,2188	450839,2313
4	748882,6121	450833,1726
5	748883,4414	450827,6659
6	748873,2465	450824,6405
7	748878,2041	450805,9197
8	748890,598	450809,7777
9	748893,0768	450800,6936
10	748915,6452	450808,1208
11	748914,5457	450814,732
12	748936,8447	450822,7116
13	748932,7165	450841,7126

Załącznik nr 2. Mapa obszaru Natura 2000.



Załącznik nr 3. Identyfikacja istniejących i potencjalnych zagrożeń dla zachowania właściwego stanu ochrony gatunków zwierząt będących przedmiotem ochrony.

Lp.	Przedmiot ochrony	Zagrożenia ¹⁾		Opis zagrożenia
		Istniejące	Potencjalne	
1.	1324 Nocek duży <i>Myotis myotis</i>	1. H06.02 zanieczyszczenie światłne	2. E06.02 odbudowa, remont budynków 3. G05.06 chirurgia drzewna	ad. 1. Zatkanie otworów wlotowych oraz ich oświetlanie może powodować dalszy spadek liczebności nietoperzy w kryjówce. ad. 2. Remonty i zmiany na strychu oraz w otoczeniu i elewacji budynku. ad. 3. Wycinka drzew, redukcje koron drzew będących elementami struktur liniowych wzdłuż tras przelotów nietoperzy między kryjówką a żerowiskami.

¹⁾ Kody zagrożeń podano zgodnie z Instrukcją wypełniania Standardowego Formularza Danych obszaru Natura 2000, Wersja 2012.1, Załącznik nr 5 „Lista referencyjna zagrożeń, presji i działań” Dyrekcja Generalna ds. Środowiska, Europejska Agencja Środowiska (EEA), ostatnia aktualizacja: 12.04.2011.

Załącznik nr 4. Cele działań ochronnych.

Lp.	Przedmiot ochrony	Cele działań ochronnych
1.	1324 Nocek duży <i>Myotis myotis</i>	Zwiększenie liczebności populacji w kolonii rozrodczej ze stanu U2 złego na stan U1 niezadawalający.

Załącznik nr 5. Działania ochronne ze wskazaniem podmiotów odpowiedzialnych za ich wykonanie i obszarów ich wdrażania.

Lp.	Przedmiot ochrony	Działania ochronne	Obszar wdrażania	Podmiot odpowiedzialny za wykonanie ²⁾
1.	1324 Nocek duży <i>Myotis myotis</i>	<i>Działania dotyczące ochrony czynnej zwierząt i ich siedlisk oraz związane z utrzymaniem lub modyfikacją metod gospodarowania</i>		
		<p>1. ograniczenie oświetlenia budynku poprzez zastosowanie zaciemnienia na reflektorach iluminacji obiektu lub wyłączenie w okresie rozrodczym iluminacji od strony zakrystii, w pierwszym roku obowiązywania planu;</p> <p>2. zaciemnienie strychu poprzez zasłonięcie okien dachowych oraz instalację dodatkowych ukryć w kolonii i instalację wyłączników czasowych na oświetleniu wewnątrz strychu; w pierwszym roku obowiązywania planu;</p> <p>3. kontrola drożności wlotów do obiektu; od pierwszego roku obowiązywania planu – corocznie;</p> <p>4. oczyszczanie istniejących platform i pozostałych miejsc przebywania nietoperzy z guana – w 3, 6 i 9 roku obowiązywania planu. W przypadku wzrostu liczebności kolonii prace te mogą być wykonywane częściej niż co 3 lata.</p> <p>Prowadzenie prac remontowych budynku kościoła pw. Trójcy Świętej, w tym na strychu lub w obrębie dachu, tylko poza okresem rozrodczym nietoperzy, tj. kwiecień – wrzesień.</p>	Cały obszar (strych kościoła), miasto Wejherowo, obręb Wejherowo 15, część działki nr 256	Właściciel bądź zarządca terenu na podstawie porozumienia zawartego z organem sprawującym nadzór nad obszarem Natura 2000

²⁾ Podmioty odpowiedzialne za wykonanie działań w ramach posiadanych kompetencji.

<i>Działania dotyczące monitoringu³⁾ stanu przedmiotu ochrony oraz realizacji celów działań ochronnych</i>		
Monitoring kolonii rozrodczej - corocznie, dwa razy w ciągu roku. Pierwsze liczenie wykonać przed urodzeniem młodych (maj, ewentualnie początek czerwca) i objąć nim wyłącznie dorosłe osobniki. Drugie liczenie wykonać w lipcu, ale jeszcze przed uzyskaniem przez młode zdolności lotu (gdy istnieje możliwość odróżnienia osobników dorosłych od młodych). Obie te grupy liczyć oddzielnie. Dwukrotne liczenie daje możliwość szybszej reakcji na ewentualne zagrożenia, co może zwiększyć szanse na uratowanie kolonii.	Cały obszar (strych kościoła), miasto Wejherowo, obręb Wejherowo 15, część działki nr 256	RDOŚ w Gdańsku
<i>Działania dotyczące uzupełnienia stanu wiedzy o przedmiocie ochrony i uwarunkowaniach jego ochrony</i>		
Nie dotyczy		

³⁾ Zgodnie z metodyką przyjętą do celów monitoringu, o którym mowa w art. 112 ust. 2 ustawy z dnia 16 kwietnia 2004 r. o ochronie przyrody, prowadzonego przez Głównego Inspektora Ochrony Środowiska.

Załącznik nr 6. Wskazania do zmian w istniejącym studium uwarunkowań i kierunków zagospodarowania przestrzennego oraz w miejscowym planie zagospodarowania przestrzennego Miasta Wejherowo, dotyczące eliminacji lub ograniczenia zagrożeń wewnętrznych lub zewnętrznych, niezbędne dla utrzymania lub odtworzenia właściwego stanu ochrony gatunków zwierząt, dla których ochrony wyznaczono obszar Natura 2000.

Lp.	Nazwa dokumentu	Wskazanie do zmiany
1.	<p>Uchwała Nr IIIk/XXXV/379/2001 Rady Miasta Wejherowa z dnia 18 grudnia 2001 r. w sprawie uchwalenia miejscowego planu zagospodarowania przestrzennego Miasta Wejherowa obejmującego obszar miasta Wejherowa z wyłączeniem obszarów, dla których Rada Miasta Wejherowa podjęła uchwały o przystąpieniu do sporządzenia zmian w planie miejscowym, t.j.:</p> <p>1. Wejherowo Śródmieście - część Północna. Teren ograniczony swym zasięgiem ulicami Sienkiewicza, Sobieskiego, 12 Marca, Judyckiego oraz torami kolejowymi.</p> <p>2. Wejherowo - Węzeł Nanice. Teren działek nr 11, 25, 24/2, 23/1, 23/2, 23/4, 22/1, 56/2, 57, 59, 60, 61, 63, 64, 66/1, 66/5, 66/6, 66/7, 67/2, 68 w obrębie 14.</p> <p>3. Wejherowo - Park z otuliną. Teren południowy od ulicy Strzeleckiej do Parkowej oraz tereny Kalwarii Wejherowskiej, tereny wokół ulicy Marynarki Wojennej, Park Majkowskiego aż do południowych granic Miasta z Trójmiejskim Parkiem Krajobrazowym (t.j. Dz. Urz. Woj. Pom. z 2012 r. . poz. 4569 z późn. zm.)</p>	<p>W przypadku aktualizacji miejscowego planu zagospodarowania przestrzennego uzupełnić uwarunkowania określone w § 3 dla obszaru T9 o ustalenia związane z funkcjonowaniem obszaru Natura 2000:</p> <ol style="list-style-type: none"> 1) wprowadzić informację, że na części działki nr 256, obręb Wejherowo 15 utworzono obszar Natura 2000 Wejherowo PLH220084. Granice obszaru nanieść także w części graficznej planu; 2) szpalery drzew wzdłuż ciek Srebrna (numer działki 296, obręb Wejherowo 15) między ul. Tadeusza Kościuszki i ul. Świętego Jacka powinny zostać utrzymane, a wokół drzew utrzymać zagospodarowanie zapewniające im możliwość wegetacji, czyli wzrostu, kwitnienia i owocowania; 3) prace remontowe budynku kościoła pw. Trójcy Świętej, w tym na strychu lub w obrębie dachu, prowadzić tylko poza okresem rozrodczym nietoperzy (poza okresem kwiecień – wrzesień); 4) zapewnić ograniczenie iluminacji budynku kościoła pw. Trójcy Świętej do niezbędnego minimum poprzez wyłączenie iluminacji absydy kościoła w okresie rozrodczym nietoperzy tj. w okresie kwiecień - wrzesień.
2.	<p>Studium uwarunkowań i kierunków zagospodarowania przestrzennego Miasta Wejherowo uchwalonego uchwałą nr IIIk/XXX/325/2001 Rady Miasta Wejherowa z dnia 26 czerwca 2001 r. zmienione Uchwałą Nr VIIk/X/105/2015 Rady Miasta Wejherowa z dnia 23 czerwca 2015 r. w sprawie uchwalenia zmiany studium uwarunkowań i kierunków zagospodarowania przestrzennego Miasta Wejherowa</p>	<p>W przypadku aktualizacji Studium wprowadzić informację o:</p> <ol style="list-style-type: none"> 1) obecności w mieście Wejherowo obszaru Natura 2000 Wejherowo PLH220084 w rozdziale „Uwarunkowania przyrodnicze”. 2) w podrozdziale „Obszary Natura 2000” rozdział „Uwarunkowania przyrodnicze” wprowadzić zapis w brzmieniu: „<i>Obszar Natura 2000 Wejherowo PLH220084. Podstawą wyznaczenia obszaru Natura 2000 było siedlisko rozrodcze, kolonia nietoperza - nocka dużego, na terenie zurbanizowanym – strychu kościoła pw. Trójcy Świętej</i>”.