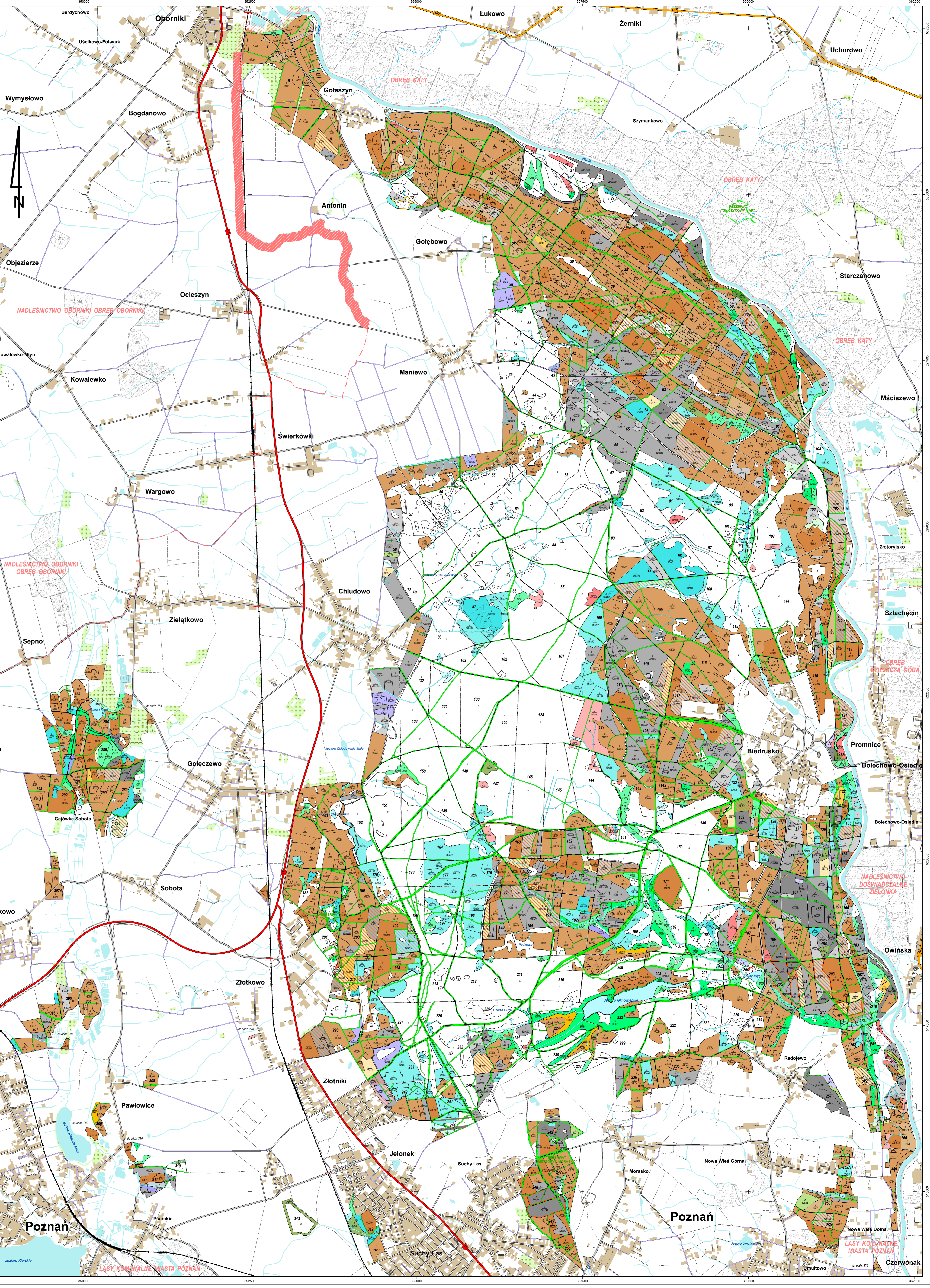


**MAPA PRZEGLĄDOWA
DRZEWOSTANÓW
NADLEŚNICTWO
ŁOPUCHÓWKO**

OBREB
BIEDRUSKO
REGIONALNA DYREKCJA LASÓW PAŃSTWOWYCH W POZNANIU
Stan na 1.01.2018
POWIERZCHNIA 9815,44 ha (9815,5105 ha)
współrzędność brak
Skala 1:20 000
500 250 0 500 1 000 1 500 2 000 m
Układ współrzędnych PUKW '1992'



ZESTAWIENIE POWIERZCHNI WEDŁUG LEŚNICTW

Nr	Nazwa leśnictwa	Siedziba	Oddziały	Pow. [ha]
11	GOLASZYN	9 c	1 - 31, 36 - 40, 45 - 49, 59 - 62, 73 - 76, 89 - 91, 104	1 490,41
12	MANIEWO	34 l	32 - 35, 41 - 44, 50 - 58, 63 - 72, 77 - 88, 92 - 103, 105 - 111, 126 - 134, 143, 112 - 121, 124, 127 - 125, 135 - 142, 155 - 160, 165 - 171, 183 - 190, 202 - 210, 216 - 224, 229 - 230, 234 - 237, 243, 247 - 250, 258A, 259	3 074,13
13	MARIANOWO	206 f	144 - 154, 163 - 164, 172 - 182, 191 - 201, 211 - 215, 225 - 228, 231 - 233, 239 - 242, 244, 284 - 294, 304 - 307, 307A, 308 - 320	2 568,02
14	ZŁOTKOWO	201 k		2 682,88
Razem Obreby BIEDRUSKO (siedziba Nadleśnictwa - obreb Łopuchówko 99 II)				9 815,44

LEGENDA

- Granicznik
- Budynki
- Przebieg
- Moc
- Przebieg kolejowy
- Siedziba nadleśnictwa
- Siedziba leśnictwa
- Kasowniki
- Granicze rezerwatów
- Granicze obszarów historycznych
- Granicze zasięgu terytorialnego nadleśnictwa
- Kolej
- Drogi krajowe
- Drogi wojewódzkie
- Drogi powiatowe
- Drogi gminne uwarunkowane
- Drogi gminne gruntowe
- Drogi inne
- Drogi leśne uwarunkowane
- Drogi leśne gruntowe
- Linie oddziałowe
- Linie energetyczne, rurociągi
- Kolej
- Siećki, szlaki
- Dieli
- Wzrosty
- Linie podziału powierzchniowego istniejące
- Linie podziału powierzchniowego projektowane
- Granicze współrzędności
- Podział powierzchniowy sąsiednich jednostek LP
- Lasy wzniosłości
- Miejscowości

GRUNTY LEŚNE NIEZALEŚNIE

- Zręby
- Halazny
- Płazowiny
- Planowane drzewy
- Planowane obrotowe
- Planowane chosnkowe
- Inne

GRUNTY NIELEŚNE

- Wody
- Szaki
- Inne

Podkład topograficzny: BDOT 10k
Stan aktualności podkładu topograficznego: 2012 r.

Grupy leśne rezerwatowe

Klasa wieku	od 21 lat do wieku reprodukcyjnego	rejon i starsze	KO, XOO, BP
Stara (SO)	Modrzew (MO)	Sieniek (SI)	Dąb (DO)
Buk (BU)	Grab (GR)	Jesion (JA)	Klon (KL)
Młody (ML)	Jesion (JA)	Młody (ML)	Olcha (OL)
Brzozka (BR)	Alajca	Topola (TO)	Gajka (GA)
Wierzba (WR)	Lipa (LI)		

Gospodarcze drzewostany nasienne

OPISANIE
Biuro Urządzenia Lasu i Geodazy Leśnej
Oddział w Poznaniu
Wykonanie: K. Gorczyca
Sprawdził: R. Misany

