

MAPA PRZEGLĄDOWA GOSPODARKI ŁOWIECKIEJ

NADLEŚNICTWO LEGNICA OBRĘB PROCHOWICE

REGIONALNA DYREKCJA LASÓW PAŃSTWOWYCH WE WROCŁAWIU
Stan na 1.01.2017 r.

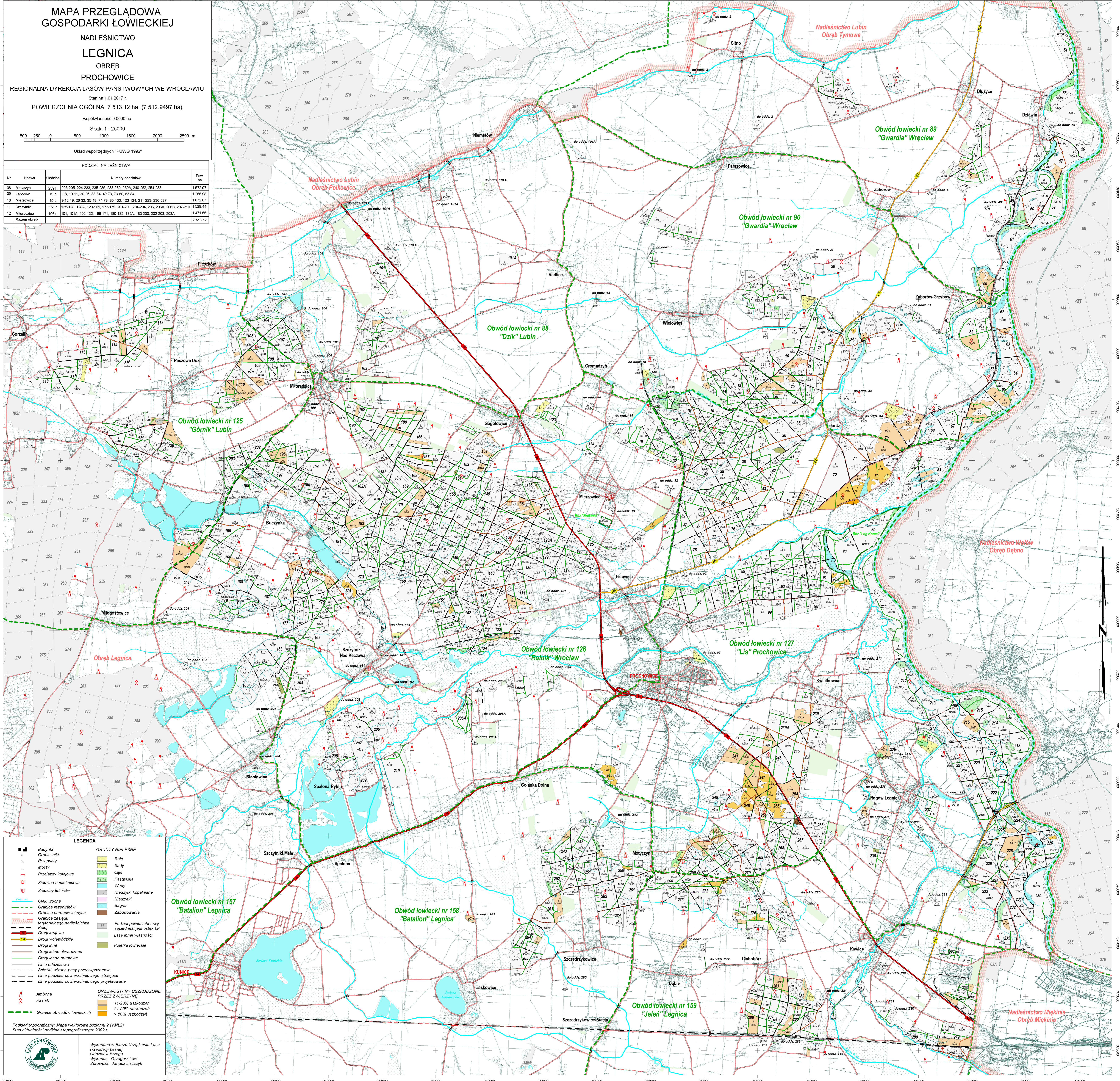
POWIERZCHNIA OGÓLNA 7 513,12 ha (7 512,9497 ha)

współrzędność 0,0000 ha

Skala 1 : 25000

Układ współrzędnych "PUWG 1992"

PODZIAŁ NA LEŚNICTWA			
Nr	Nazwa	Siedziba	Pow. [ha]
08	Motyczyn	205-205, 224-233, 235-235, 238-238, 238A, 240-252, 254-268	1 572,97
09	Zaborów	1-8, 10-11, 20-25, 33-34, 49-73, 79-80, 83-84	1 295,98
10	Mierzowice	9, 12-19, 26-32, 35-48, 74-78, 85-100, 123-124, 211-223, 236-237	1 672,07
11	Szczytniki	181-1, 125-128, 128A, 129-165, 172-179, 201-201, 204-204, 206, 206A, 206B, 207-210	1 529,44
12	Mikradzice	106 n, 101, 101A, 102-122, 166-171, 180-182, 182A, 183-200, 202-203, 203A	1 471,66
Razem obręb			7 513,12



LEGENDA

	Budynki		GRUNTY NIELEŚNE
	Graniczki		Roln.
	Przepustki		Sady
	Mosty		Łąki
	Przejazdy kolejowe		Pastwiska
	Siedziba nadleśnictwa		Wody
	Siedziby leśnictw		Nieuzyfki kopaliniane
	Cieki wodne		Nieuzyfki kopalniane
	Granicze rezerwatów		Bagna
	Granicze obrębów leśnych		Zabudowania
	Granicze zasięgu terytorialnego nadleśnictwa		Podział powierzchniowy sąsiednich jednostek LP
	Kolej		Lasy innej własności
	Drogi krajowe		Polećka łowieckie
	Drogi wojewódzkie		
	Drogi inne		
	Drogi leśne utwardzone		
	Drogi leśne gruntowe		
	Linie oddziałowe		
	Sześci, wizyty, pasy przeciwpożarowe		
	Linie podziału powierzchniowego istniejące		
	Linie podziału powierzchniowego projektowane		
	Ambona		DRZEWOSTANY USZKODZONE PRZEZ ZWIERZYNĘ
	Pałnisk		11-20% uszkodzeń
			21-50% uszkodzeń
			> 50% uszkodzeń

Początek topograficzny. Mapa wektorowa poziomu 2 (VML2)
Stan aktualności podkładu topograficznego: 2002

Wykonano w Biurze Urządzenia Lasu i Geodezji Leśnej Oddział w Brańcu
Wykonali: Grzegorz Lew
Sprawdził: Janusz Liszczyk