



Obszary Natura 2000, planowanie ochrony obszaru Natura 2000

*I spotkanie dyskusyjne
Zespołu Lokalnej Współpracy (ZLW)*

**Plan Zadań Ochronnych obszaru
Natura 2000 Stawy Przemkowskie PLB020003**



*materiały GDOŚ, aktualizacja koordynator planu
mgr Bartosz Lesner*

Jak żyć z Naturą 2000?

Tworzenie planów zadań ochronnych na obszarach Natura 2000

Departament Obszarów Natura 2000
Generalna Dyrekcja Ochrony Środowiska

Regionalna Dyrekcja Ochrony Środowiska
we Wrocławiu



Zalotka większa - gatunek z Załącznika II
Dyrektywy Siedliskowej. Fot. B. Lesner

Podstawowe informacje o obszarach Natura 2000 w Europie

- Utworzenie sieci Natura 2000 było jednym z warunków przystąpienia Polski do Unii Europejskiej.
- W Unii Europejskiej sieć istnieje od wczesnych lat 90-tych XX wieku i obejmuje około 20% powierzchni krajów członkowskich.
- Celem programu jest objęcie ochroną około 200 najcenniejszych i zagrożonych wyginięciem siedlisk przyrodniczych i ponad 1000 rzadkich i zagrożonych gatunków w sieci Natura 2000, aby zapewnić im w sposób trwały właściwy stan ochrony.



Podstawowe informacje o obszarach Natura 2000 w Polsce

W skład sieci Natura 2000 wchodzi:

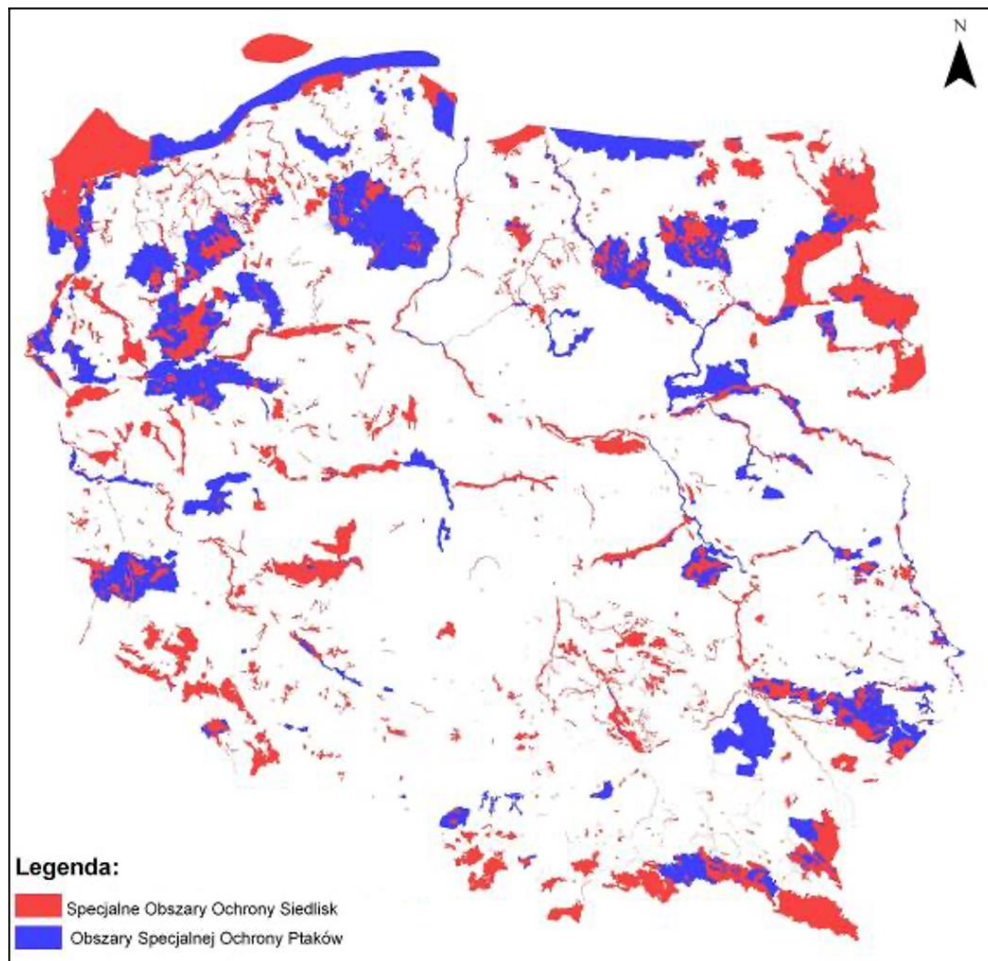
- obszary specjalnej ochrony ptaków (OSO) wyznaczone na podstawie dyrektywy Rady 79/409/EWG w sprawie ochrony dzikich ptaków, tzw. **Dyrektywy ptasiej**;
- specjalne obszary ochrony siedlisk (SOO) wyznaczone na podstawie dyrektywy Rady 92/43/EWG w sprawie ochrony siedlisk przyrodniczych oraz dzikiej fauny i flory, tzw. **Dyrektywy siedliskowej**.



Unia Europejska
Fundusz Spójności



Sieć obszarów Natura 2000 w Polsce



138 obszary „ptasie” (OSO - PLB)

840 obszary siedliskowe (SOO - PLH)

17 obszary łączone (OSO + SOO - PLC)



Obszary Natura 2000 na terenie województwa dolnośląskiego

- Specjalny obszar ochrony - obszary mające znaczenie dla Wspólnoty
 - 90 obszarów,
- Obszary Specjalnej Ochrony ptaków
 - 11 obszarów.



Ostrzyca Proboszczowicka PLH020042 fot. B. Lesner



Ostoja nad Bobrem PLH020054 fot. B. Lesner

Informacje o granicach obszarów Natura 2000

- Komisja Europejska
- Generalna Dyrekcja Ochrony Środowiska
- Regionalne Dyrekcje Ochrony Środowiska
- **Geoserwis.gdos.gov.pl**



Stawy Przemkowskie PLB020003. fot. B. Lesner

Generalna Dyrekcja Ochrony Środowiska



Generalny Dyrektor Ochrony Środowiska jest centralnym organem administracji rządowej powołanym do realizacji określonych zadań (m.in.):

- opracowuje projekt listy obszarów Natura 2000, zgodnie z przepisami prawa Unii Europejskiej;
- wydaje zalecenia i wytyczne w zakresie ochrony i funkcjonowania obszarów Natura 2000;
- kontroluje realizację ustaleń planów ochrony i planów zadań ochronnych obszarów Natura 2000.





Regionalny Dyrektor Ochrony Środowiska

Regionalny dyrektor ochrony środowiska jest organem administracji rządowej niezespolonej, właściwym do realizacji określonych zadań na obszarze województwa:

- ochrona i zarządzanie obszarami Natura 2000;
- zatwierdza plan zadań ochronnych dla obszaru Natura 2000 w formie aktu prawa miejscowego;
- bierze udział w procesie oceny oddziaływania przedsięwzięć na obszary Natura 2000;
- monitoruje stan przedmiotów ochrony i realizacji celów ochrony obszarów.



Plan zadań ochronnych (PZO)

- tworzony na podstawie istniejącej, nawet niepełnej wiedzy i prostego rozpoznania terenowego stanu przedmiotów ochrony;
- jest prostą, ale niekoniecznie kompletną „listą rzeczy do pilnego zrobienia”, koniecznych z punktu widzenia przedmiotów ochrony;
- może wskazywać na konieczność opracowania planu ochrony dla całości lub części obszaru.



Plan ochrony

- sporządzany na podstawie kompletnej wiedzy – wymaga wykonania niezbędnej inwentaryzacji, ekspertyz itp.;
- sporządzenie może wymagać 1 - 2 bądź więcej lat.

Plan zadań ochronnych (PZO) – Plan ochrony różnice

- Plan zadań ochronnych jest **ustanawiany obligatoryjnie** dla wszystkich obszarów Natura 2000. Pierwszy projekt sporządza się w terminie 6 lat od dnia zatwierdzenia obszaru przez Komisję Europejską jako obszaru mającego znaczenie dla Wspólnoty lub od dnia wyznaczenia obszaru specjalnej ochrony ptaków. Plan zadań ochronnych jest ustanawiany na okres 10 lat.
- Plan ochrony jest **ustanawiany fakultatywnie** dla wybranych obszarów Natura 2000, w których ze względu na duże wartości przyrodnicze obszaru, konieczność rozszerzenia inwentaryzacji przyrodniczych w dokumentacji PZO rekomendowano potrzebę utworzenia Planu ochrony. Plan ochrony jest ustanawiany na okres 20 lat.

Planowanie ochrony obszaru Natura 2000 – każdy zainteresowany może mieć wpływ!

Podstawa planowania - uspołecznienie procesu planowania:

- postępowanie z udziałem społeczeństwa;
- zapewnienie udziału zainteresowanych osób i podmiotów prowadzących działalność w siedliskach przyrodniczych i siedliskach gatunków.



Tablica informująca o granicy obszaru. fot. B. Lesner

Spotkanie Zespołu Lokalnej Współpracy Planu zadań ochronnych Natura 2000 Stawy Przemkowskie PLB020003

Ze względu na sytuację pandemiczną, pierwsze „spotkanie” ZLW odbędzie się korespondencyjnej (online). Zainteresowanym zostaną udostępnione materiały przybliżające obecne prace nad Planem zadań ochronnych.

Mamy nadzieję, że na kolejnych spotkaniach zobaczymy się już osobiście, co usprawni wszystkim współpracę.

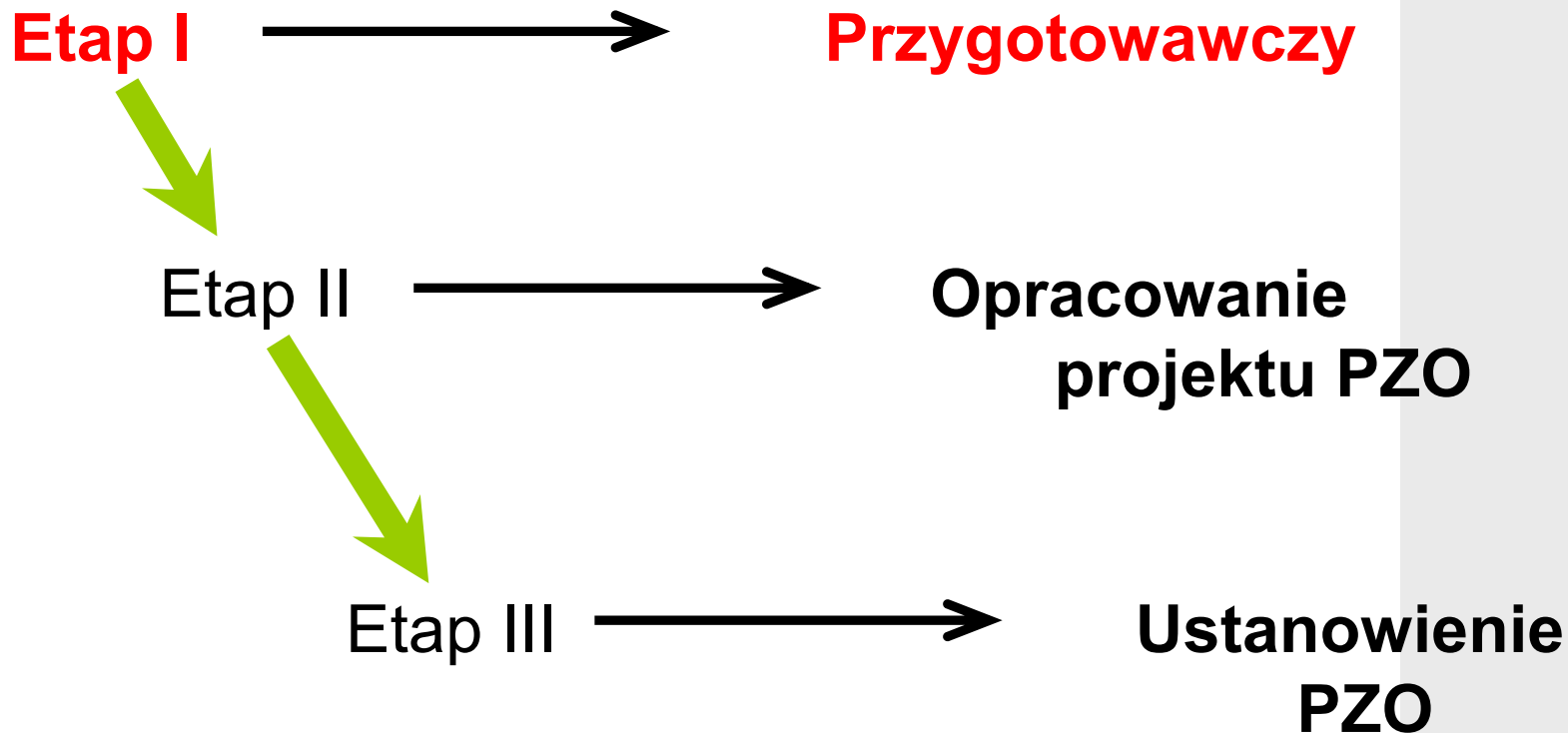
Obecnie wszystkie uwagi, propozycje zagadnień do omówienia na kolejnych spotkaniach, proszę przesyłać do Regionalnej Dyrekcji Ochrony Środowiska we Wrocławiu.

adres email RDOŚ:

sekretariat.wroclaw@rdos.gov.pl



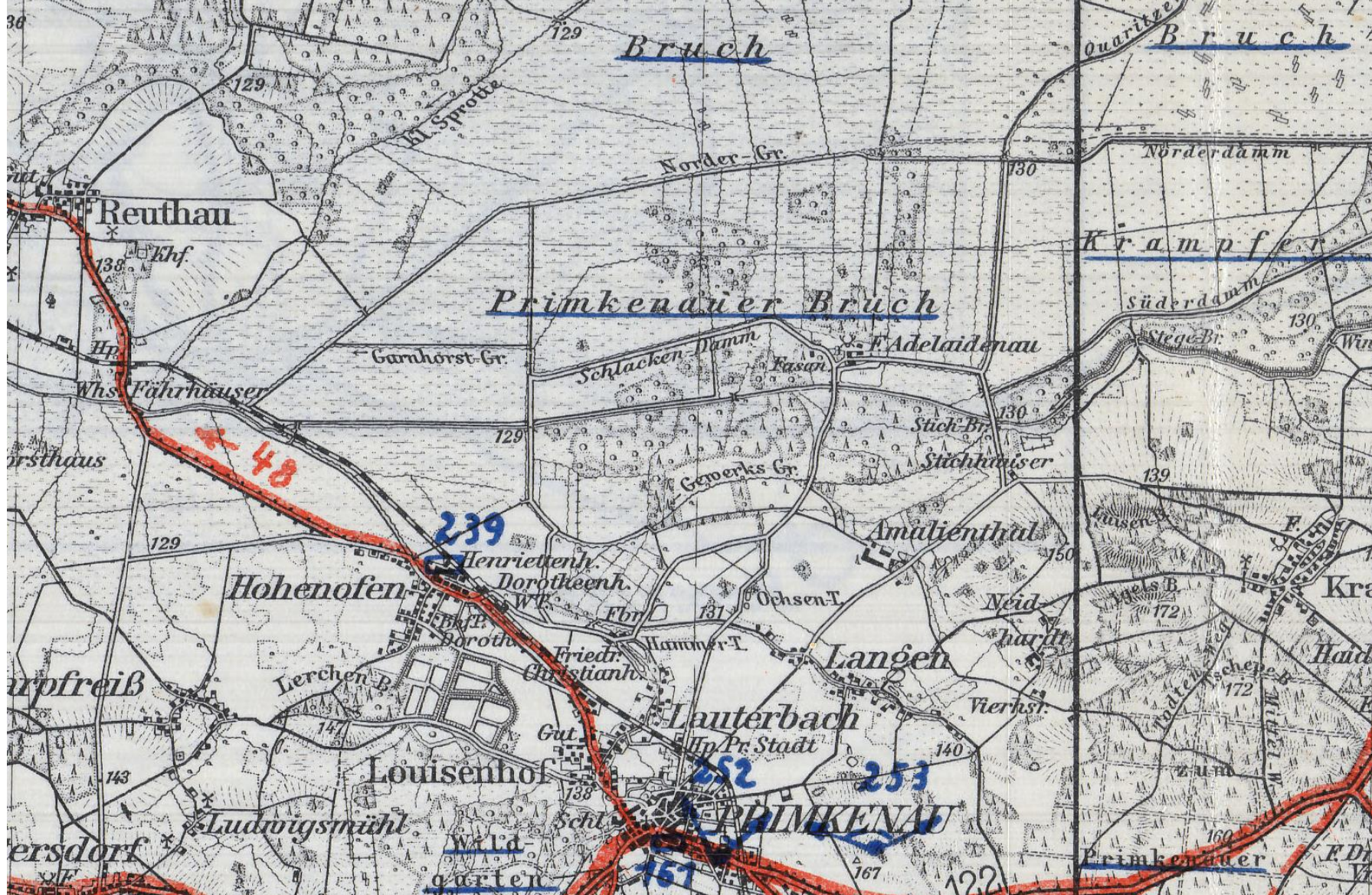
Etapy procesu planistycznego



ETAP I Przygotowawczy

- ustalenie terenu objętego projektem PZO;
- ustalenie przedmiotów ochrony objętych projektem PZO;
- opracowanie opisu założeń do sporządzania projektu PZO;
- podanie do publicznej wiadomości informacji o przystąpieniu do sporządzenia projektu PZO;
- opracowanie koncepcji organizacji komunikacji z interesariuszami;
- utworzenie Zespołu Lokalnej Współpracy.





Analiza starych map, na początku XX w brak zbiorników.

Mapy archiwalne wyszukiwane są za pośrednictwem projektu MAPSER, który prowadzi skorowidz map dostępnych w domenach publicznych. (<http://igrek.amzp.pl/>)

GERMANY 1:100,000

SHEET Q-10

BUNZLAU

For use by
War and Navy Department Agencies only
Not for Sale or distribution

FIRST EDITION-AMS 2



GENERALNA
DYREKCJA
OCHRONY
ŚRODOWISKA

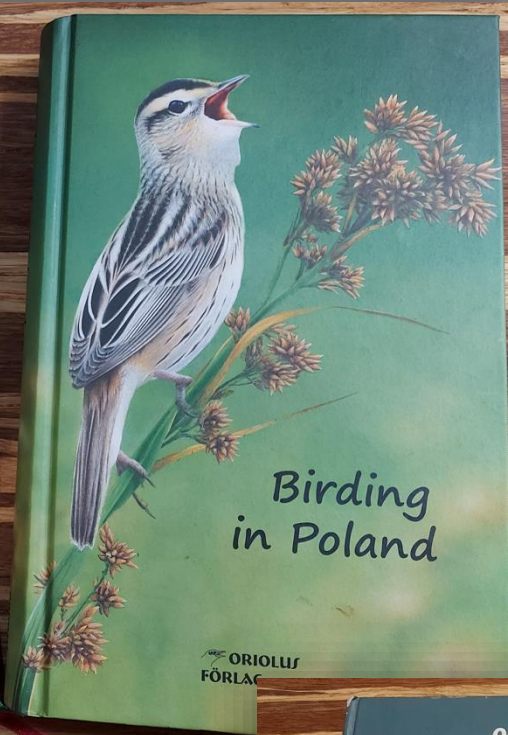
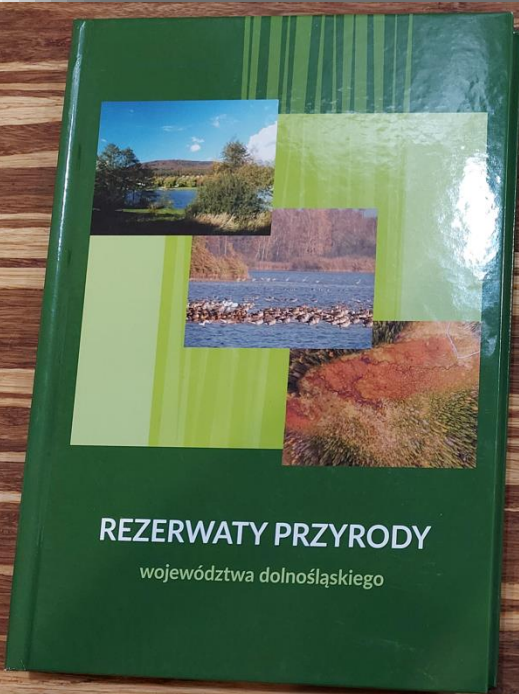
**Mapa z roku 1944 w oparciu o przedwojenne mapy.
Obecna część stawów.**

Mapy archiwalne wyszukiwane są za pośrednictwem projektu MAPSER, który prowadzi skorowidz map dostępnych w domenach publicznych. (<http://igrek.amzp.pl/>)

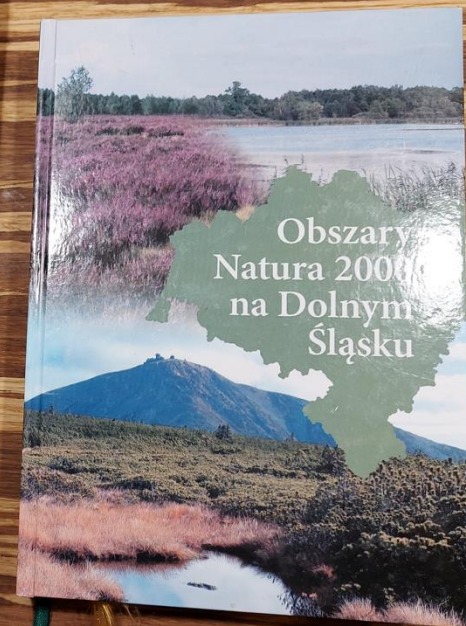
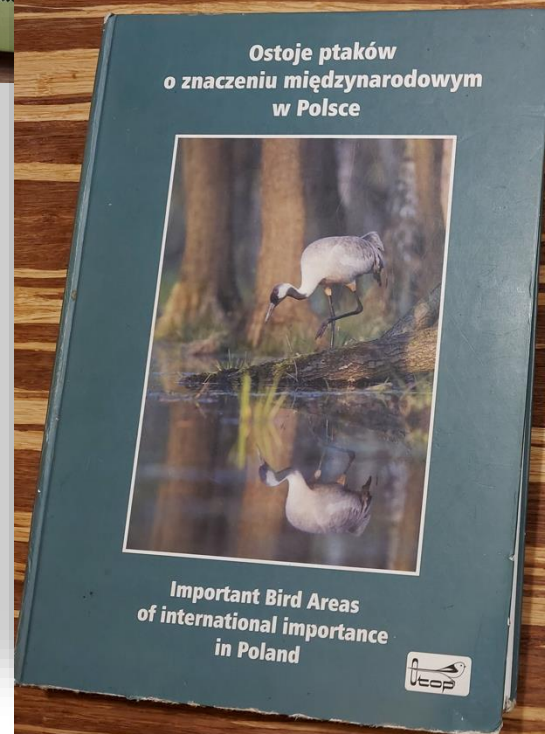


Informacje o drzewostanie i siedliskach leśnych na terenie obszaru
(<https://www.bdl.lasy.gov.pl/portal/mapy>)





**Dostępna literatura,
publikacje dotyczące obszaru
badań**

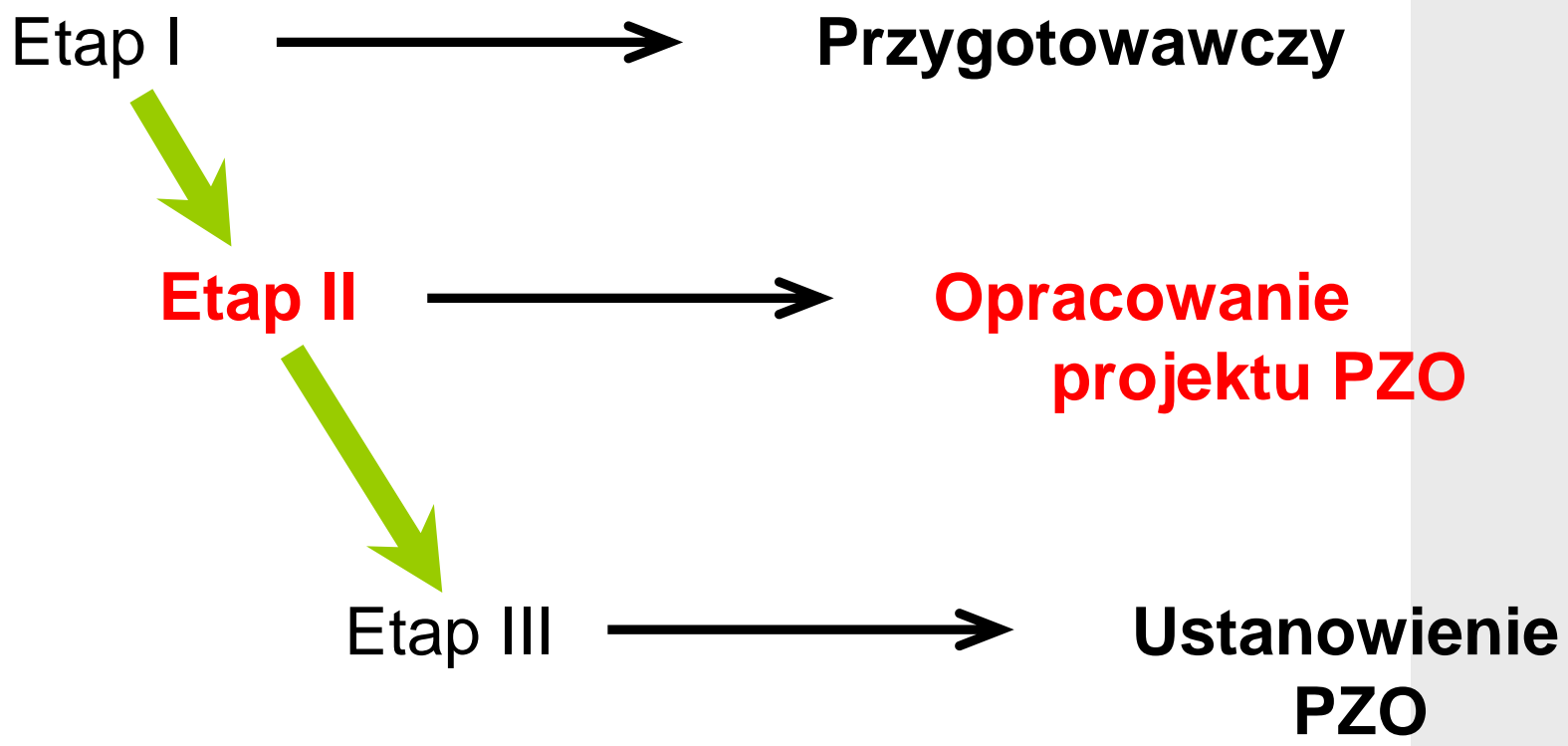


Skład Zespołu Lokalnej Współpracy

Przedstawiciele stron zainteresowanych, wybrani liderzy społeczni oraz osoby kompetentne i doświadczone, w tym:

- **Użytkownicy/zarządcy terenu** → Zarządcy gruntów (właściciele, dzierżawcy), np. ARiMR, urząd gminy, rolnicy, lokalni przedsiębiorcy, Lasy Państwowe, parki narodowe
- **Podjmujący decyzje** → Urząd gminy, urząd wojewódzki, urząd marszałkowski, starostwo, Wody Polskie, parki narodowe, Lasy Państwowe, ARiMR, ...
- **Związki, organizacje, stowarzyszenia mające w statucie działalność na rzecz ochrony przyrody** → Pozarządowe organizacje ekologiczne (NGOs), związki gmin, PZW, itp.
- **Inni** → Mieszkańcy gmin, uczelnie i pracownicy naukowci, turyści, inwestorzy, gospodarstwa rybackie, izby rolnicze, itd.

Etapy procesu planistycznego



ETAP II Opracowanie projektu PZO

- organizacja spotkań dyskusyjnych;
- prace studialne oraz terenowe między spotkaniami;
- zbieranie i rozpatrywanie uwag i wniosków na poszczególnych etapach pracy nad PZO.



Rzeka Szprotawa
Stawy Przemkowskie PLB020003
fot. B. Lesner

Harmonogram prac terenowych podczas prac nad Planem Zadań Ochronnych dla obszaru Natura 2000 Stawy Przemkowskie PLB020003

Prace na sporządzeniem PZO rozpoczęto w listopadzie 2020 roku, planowane zakończenie maj 2022 roku.

Planowane prace można podzielić na trzy grupy:

- Kwerenda istniejących danych, opracowanie danych terenowych, sporządzenie końcowej dokumentacji PZO;
- Prace terenowe, weryfikacja w obszarze stanu ochrony przedmiotów ochrony obszaru oraz ewentualne wyznaczenie kolejnych gatunków - przedmiotów ochrony;
- Prace w ramach Zespołu Lokalnej Współpracy.



Stawy Przemkowskie
fot. S. Rubacha

Badania terenowe – cały obszar Natura 2000

Prace terenowe będą obejmowały następujące okresy:

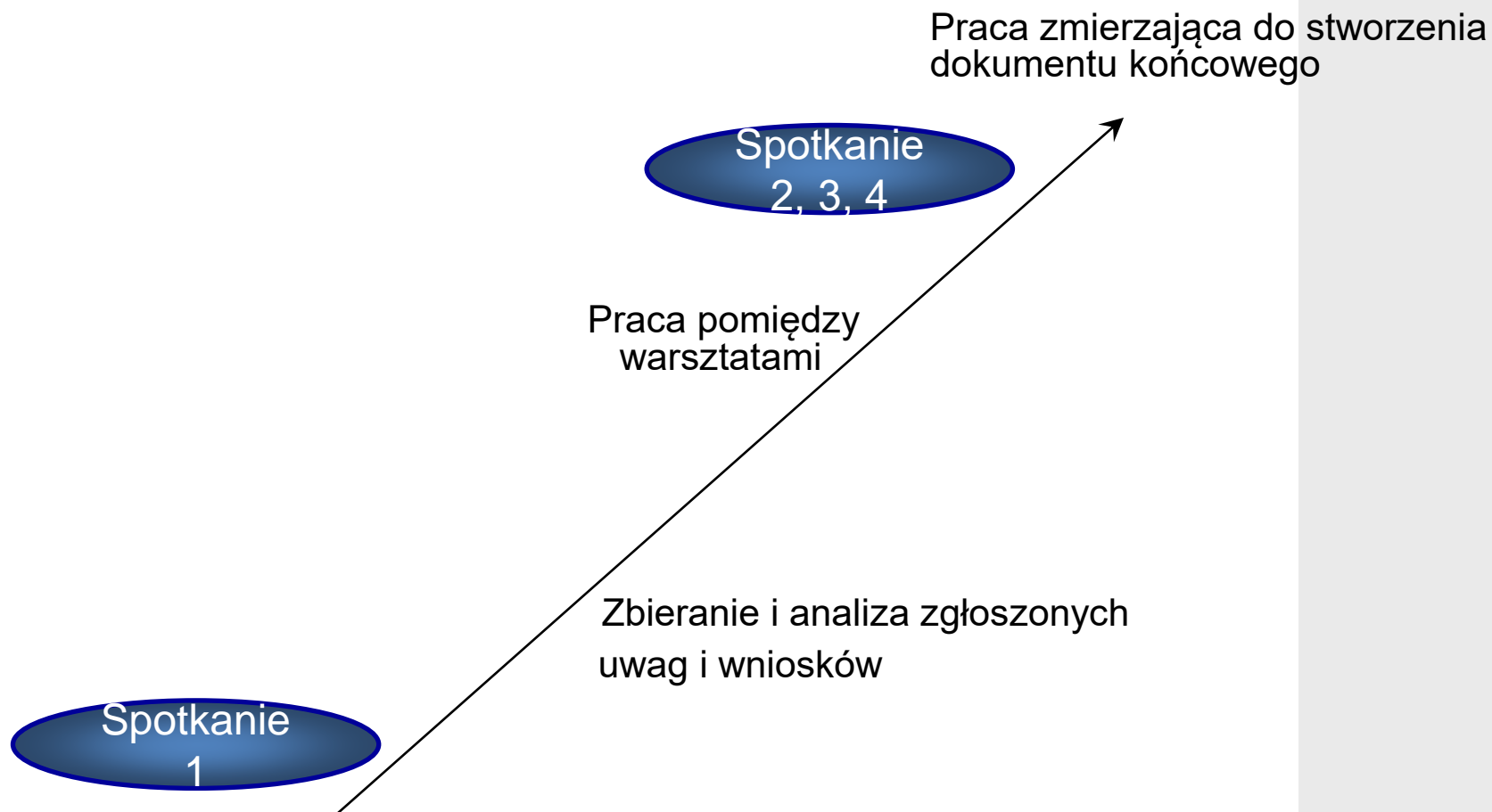
- migracja jesienna, zimowanie, migracja wiosenna (listopad 2020 – marzec 2021);
- okres lęgowy, dyspersja polęgowa (kwiecień 2021 – lipiec 2021);
- dyspersja polęgowa, okres migracji jesiennych (sierpień 2021 – wrzesień 2021).

Celem prowadzenia prac będzie określenie aktualnej liczebności gatunków lęgowych na terenie obszaru oraz monitoring liczebności gatunków migrujących. W trakcie prowadzenia prac będą zbierane informacje o funkcjonowaniu obszaru oraz zagrożeniach dla stanu ochrony obszaru.

Stado gęsi zbożowych i białoczelnych na noclegowisku. Stawy Przemkowskie. fot. S. Rubacha



Cykl spotkań dyskusyjnych (warsztatów)



Harmonogram spotkań ZLW

Proponowane terminy spotkania ZLW:

- luty 2021 r. – spotkanie w trybie zdalnym;
- maj 2021 r. – spotkanie na terenie obszaru, „spacer” terenowy ;
- wrzesień – październik 2021 r. spotkanie na terenie obszaru, „spacer” terenowy ;
- luty- marzec 2022 r. - spotkanie na terenie obszaru.

Ze względu na sytuację związaną z COVID – 19, tryb spotkań może ulec zmianie.



Wieża obserwacyjna, Stawy Przemkowskie fot. B. Lesner

Tematyka spotkań ZLW

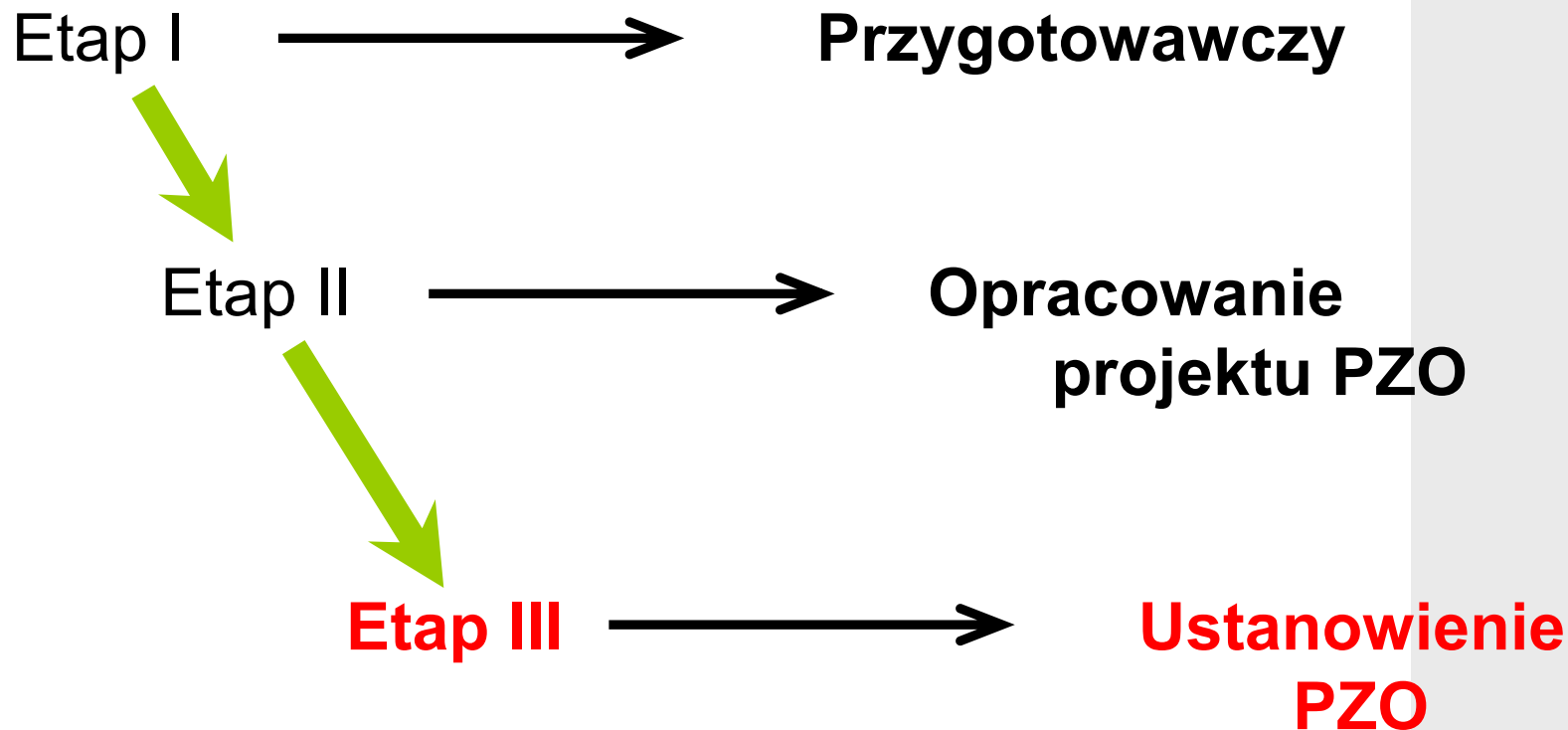
Na spotkaniach zostaną omówione następujące zagadnienia:

- obszary natura 2000, zasady funkcjonowania proces tworzenia Planu zadań ochronnych;
- charakterystyka obszaru oraz gatunki ptaków, dla których ochrony utworzono obszar;
- wyniki badań, weryfikacja SDF obszaru;
- propozycja działań ochronnych, analiza zagrożeń obszaru;
- turystyka ornitologiczna, wykorzystanie wartości przyrodniczych do rozwoju turystyki lokalnej, prowadzenie edukacji ekologicznej w obszarach chronionych;
- tematy zaproponowane przez uczestników spotkań.

Stawy Przemkowskie. fot. B. Lesner



Etapy procesu planistycznego



Etap III: Ustanowienie Planu

- opracowanie projektu zarządzenia i dokumentacji planu;
- ustanowienie planu zadań ochronnych obszaru Natura 2000 zarządzeniem regionalnego dyrektora ochrony środowiska.



DZIENNIK URZĘDOWY WOJEWÓDZTWA DOLNOŚLĄSKIEGO

Wrocław, dnia 6 czerwca 2016 r.

Poz. 2723

Elektronicznie podpisany przez:
Milena Pigdanowicz-Fidera; DUW we Wrocławiu
Data: 2016-06-06 11:43:35



ZARZĄDZENIE REGIONALNEGO DYREKTORA OCHRONY ŚRODOWISKA WE WROCŁAWIU

z dnia 2 czerwca 2016 r.

zmieniające zarządzenie w sprawie ustanowienia planu zadań ochronnych dla obszaru Natura 2000
Ostoja nad Bobrem PLH020054



Projekt planu zadań ochronnych na zlecenie RDOŚ we Wrocławiu wykonuje:

EKOLESNER – Emilia Lesner
Łask 98-100, ul. Piotrkowska 2
email: ekolesner@gmail.com
Tel. 605 595 889



Koordynatorem planu jest Bartosz Lesner



REGIONALNA
DYREKCJA
OCHRONY
ŚRODOWISKA
WE WROCŁAWIU

Regionalna Dyrekcja Ochrony Środowiska w Wrocławiu
Al. Jana Matejki 6, 50-333 Wrocław
tel.: 71 74-79-300
fax: 71 75-85-741
e-mail: sekretariat.wroclaw@rdos.gov.pl