

Informacje o obszarze Natura 2000 Źródła Pijawnika PLH020076

Agnieszka Kornecka
Regionalna Dyrekcja Ochrony Środowiska we Wrocławiu
Koordynator planu zadań ochronnych obszaru Natura
2000 Źródła Pijawnika PLH020076



REGIONALNA
DYREKCJA
OCHRONY
ŚRODOWISKA
WE WROCŁAWIU

Spełniamy wymagania EMAS – zarządzamy urzędem efektywnie, oszczędnie i prośrodowiskowo



Fundusze Europejskie
Infrastruktura i Środowisko



GENERALNA
DYREKCJA
OCHRONY
ŚRODOWISKA

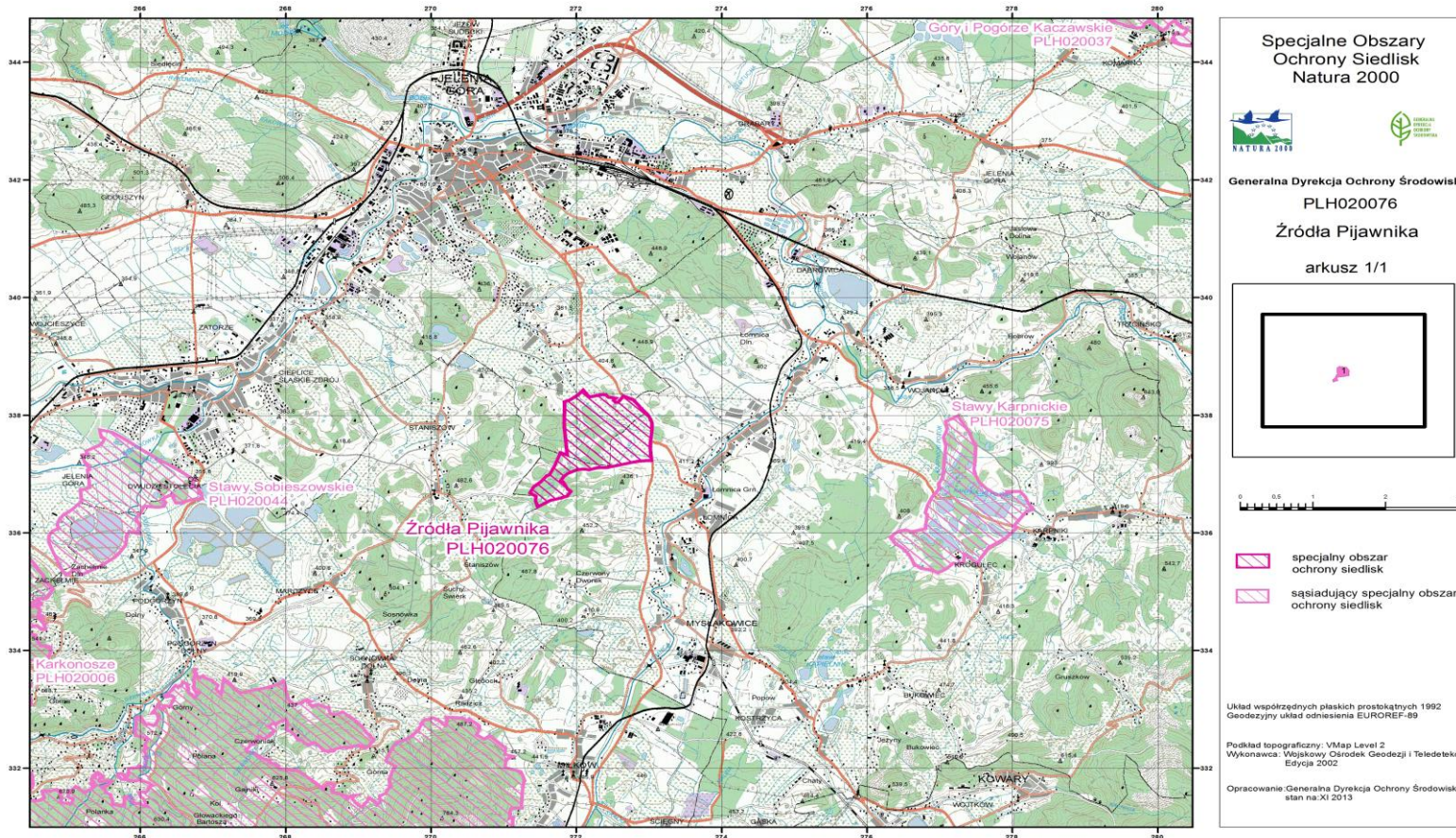


REGIONALNA
DYREKCJA
OCHRONY
ŚRODOWISKA
W BIAŁYMSTOKU

Unia Europejska
Fundusz Spójności



Mapa obszaru Natura 2000 Źródła Pijawnika PLH020076



plany zadań ochronnych
Natura 2000
2017-2022



REGIONALNA
DYREKCJA
OCHRONY
ŚRODOWISKA
WE WROCŁAWIU

Spełniamy wymagania EMAS – zarządzamy urzędem efektywnie, oszczędnie i prośrodowiskowo



Unia Europejska
Fundusz Spójności



Fot. Robert Łapiński

Obszar Natura 2000 Źródła Pijawnika PLH020076

Obszar Źródła Pijawnika PLH020076 położony jest w województwie dolnośląskim, na terenie powiatu jeleniogórskiego, w gminie Mysłakowice i częściowo na terenie dzielnicy Jelenia Góra - Czarne. Powierzchnia obszaru wynosi 157,39 ha. Obszar chroni teren źródliskowy niewielkiego potoku Pijawnik, który wypływa stąd w kierunku północnym i uchodzi do rzeki Kamienna. Większość terenu pokrywają wilgotne i zmiennowilgotne łąki trzęślicowe, a uzupełniają je fragmenty łąk świeżych, lasy olszowe oraz ich zaroślowe formy regeneracyjne i zapusty wierzbowe. Niewielkie fragmenty zajmują również torfowiska, ziołorośla oraz nieużytkowany obecnie staw.

plany zadań ochronnych
Natura 2000
2017-2022

Fot. Robert Lapiński



REGIONALNA
DYREKCJA
OCHRONY
ŚRODOWISKA
WE WROCŁAWIU

Spełniamy wymagania EMAS – zarządzamy urzędem efektywnie, oszczędnie i prośrodowiskowo



EMAS
Zweryfikowany system
zarządzania
środowiskowego
PL 2.02-006-09



Fundusze
Europejskie
Infrastruktura i Środowisko



GENERALNA
DYREKCJA
OCHRONY
ŚRODOWISKA



REGIONALNA
DYREKCJA
OCHRONY
ŚRODOWISKA
W BIAŁYMSTOKU

Unia Europejska
Fundusz Spójności



Przedmioty ochrony obszaru Natura 2000

Źródła Pijawnika PLH020076 – siedliska przyrodnicze

3130 brzegi lub osuszane dna zbiorników wodnych ze zbiorowiskami z *Littorelletea*, *loëto* *Nanojuncetea* – pow. 1,57 ha

3260 nizinne i podgórskie rzeki ze zbiorowiskami włosieniczników (*Ranunculion fluitantis*) – pow. 1,57 ha

6410 zmiennowilgotne łąki trzęślicowe (*Molinion*) – pow. 23,25 ha 6430 ziołorośla górskie (*Adenostylin alliariae*) i ziołorośla nadrzeczne (*Convolvuletalia sepium*) – pow. 2,36 ha

6510 niżowe i górskie świeże łąki użytkowane ekstensywnie (*Arrhenatherion elatioris*) – pow. 37,9 ha

7140 Torfowiska przejściowe i trzęsawiska (przeważnie z roślinnością z *Scheuchzerio-Caricetea*) – pow. 1,57 ha



REGIONALNA
DYREKCJA
OCHRONY
ŚRODOWISKA
WE WROCŁAWIU

Spełniamy wymagania EMAS – zarządzamy urzędem efektywnie, oszczędnie i prośrodowiskowo



EMAS
Zweryfikowany system
zarządzania
środowiskowego
PL 2.02-006-09



Fundusze Europejskie
Infrastruktura i Środowisko



GENERALNA
DYREKCJA
OCHRONY
ŚRODOWISKA



REGIONALNA
DYREKCJA
OCHRONY
ŚRODOWISKA
W BIAŁYMSTOKU

Unia Europejska
Fundusz Spójności



Przedmioty ochrony obszaru Natura 2000

Źródła Pijawnika PLH020076 – gatunki zwierząt

6179 Modraszek nausitous *Phengaris nausithous*;
6177 Modraszek telejus *Phengaris teleius*;

Fot. Robert Łapiński



REGIONALNA
DYREKCJA
OCHRONY
ŚRODOWISKA
WE WROCŁAWIU

Spełniamy wymagania EMAS – zarządzamy urzędem efektywnie, oszczędnie i prośrodowiskowo



EMAS
Zweryfikowany system
zarządzania
środowiskowego
PL 2.02-006-09



Fundusze
Europejskie
Infrastruktura i Środowisko



GENERALNA
DYREKCJA
OCHRONY
ŚRODOWISKA



REGIONALNA
DYREKCJA
OCHRONY
ŚRODOWISKA
W BIAŁYMSTOKU

Unia Europejska
Fundusz Spójności



Obszar Natura 2000

Źródła Pijawnika PLH020076 – badania terenowe

- **Ekspertyza siedliskowa** – oddanie dokumentacji do planu zadań ochronnych dla obszaru Natura 2000 Źródła Pijawnika PLH020076 **listopad 2020 r.**
- **Ekspertyza entomologiczna** - oddanie dokumentacji do planu zadań ochronnych dla obszaru Natura 2000 Źródła Pijawnika PLH020076 **listopad 2020 r.**
- **Ekspertyza teriologiczna** - oddanie dokumentacji do planu zadań ochronnych dla obszaru Natura 2000 Źródła Pijawnika PLH020076 **listopad 2020 r.**

Obszar Natura 2000 Źródła Pijawnika PLH020076



Obszar Natura 2000 Źródła Pijawnika PLH020076



Dziękuję za uwagę



ww.wroclaw.rdos.gov.pl
(zakładka Plany Zadań Ochronnych)

e-mail: agnieszka.kornecka.wroclaw@rdos.gov.pl
Tel. 71 747 93 15

Fot. Robert Łapiński



Spełniamy wymagania EMAS – zarządzamy urzędem efektywnie, oszczędnie i prośrodowiskowo



Unia Europejska
Fundusz Spójności

