

Paweł Słomiński

tel. 500 168 547

## **PROJEKT TECHNICZNY**

*Nazwa zamierzenia budowlanego:*

**Budowa ogrodzenia wieży ppoż.  
w Leśnictwie Witkowo**

*Adres obiektu budowlanego:*

**Leśnictwo Witkowo  
Lutówko 18  
89-407 Lutówko, gm. Sępólno Kraj.**

*Jednostka ewidencyjna, obręb  
ewidencyjny, nr działek ewidencyjnych  
na których obiekt jest usytuowany*

**Jednostka: Kamień Krajeński  
[041301\_5]  
Obręb: Witkowo [0012]  
Działki nr: 81/2**

*Dane Inwestora:*

**LP NADLEŚNICTWO LUTÓWKO  
89-407 Lutówko 18,  
gm. Sępólno Krajeńskie**

*Autorzy projektu:*

*Architektura budynku:*

**mgr inż. Mirosław Kubiszewski  
upr. UAN-KZ/7210/23/87  
do projektowania w specjalności  
architektoniczno-budowlanej**

*Asystent projektanta:*

**mgr inż. Paweł Słomiński**

**Chojnice, 22 listopad 2024 r.**

# SPIS TREŚCI

## **CZĘŚĆ OPISOWA**

PROJEKT TECHNICZNY .....	2
1. <i>Przedmiot opracowania</i> .....	2
2. <i>Podstawa opracowania</i> .....	2
3. <i>Zakres opracowania</i> .....	2
4. <i>Rozwiązania konstrukcyjno-materiałowe</i> .....	2
5. <i>Zakres robót</i> .....	5

## **CZĘŚĆ GRAFICZNA**

Rys.1 <i>Rysunek poglądowy ogrodzenia i bramy wjazdowej</i>	7
---	---

# **PROJEKT TECHNICZNY**

## **1. Przedmiot opracowania**

---

Przedmiotem opracowania jest budowa ogrodzenia wieży ppoż. w Leśnictwie Witkowo, na dz. nr 81/2, obręb Witkowo, gmina Kamień Krajeński.

## **2. Podstawa opracowania**

---

- Zlecenie Inwestora,
- Uzgodnienia programowo-użytkowe projektowanej Inwestycji.
- Rozporządzenie Ministra Infrastruktury z dnia 12.04.2002r. „W sprawie warunków technicznych, jakim powinny odpowiadać budynki i ich usytuowanie”,
- Obowiązujące normy i zarządzenia
- Rozporządzenie Ministra Infrastruktury z dnia 06.02.2003r. „W sprawie bezpieczeństwa i higieny pracy podczas robót budowlanych”
- Wizja lokalna
- Dokumentacja fotograficzna

## **3. Zakres opracowania**

---

Zakres niniejszego opracowania obejmuje projekt techniczny w zakresie niezbędnym do wykonania robót związanych z budową ogrodzenia wieży ppoż. przy leśniczówce Leśnictwa Witkowo, na dz. nr 81/2, obręb Witkowo, gmina Kamień Krajeński.

## **4. Rozwiązania konstrukcyjno-materiałowe**

---

Ogrodzenie wieży ppoż. projektuje się z elementów panelowych oraz słupków stalowych systemowych.

### **Słupki stalowe**



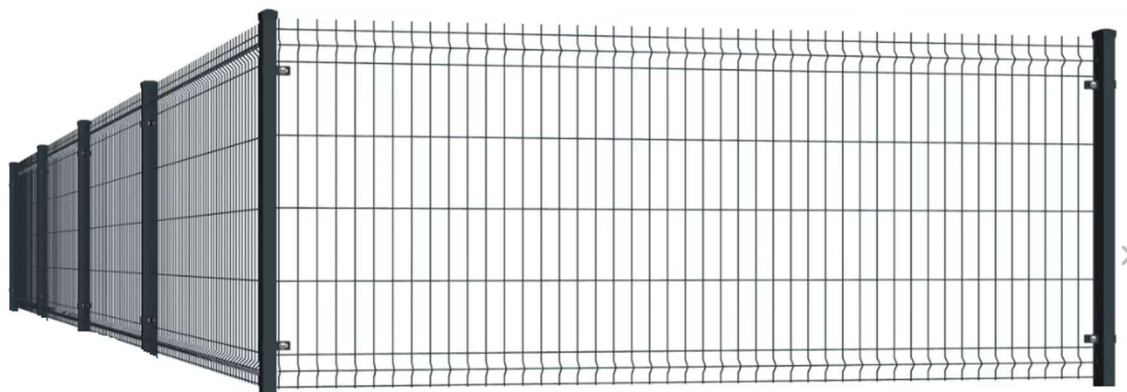
Słupki stalowe wykonane z kształtownika stalowego prostokątnego w wymiarze 60x40 mm, zakończone plastikową zaślepką. Pokryte powłoką antykorozyjną.

Kolor zielony RAL 6005.

Wysokość słupków:  $h=1,80\text{ m}$

Rozstaw słupków:  $s=2,58\text{ m}$

## **Panele ogrodzeniowe**



*Panele ogrodzeniowe systemowe wykonane z siatki ocynkowanej i malowanej proszkowo. Mocowanie poprzez obejmy stalowe i śruby mocujące dedykowane do systemu ogrodzeniowego.*



*Wymiary panelu ogrodzeniowego:*

*250 cm / 103 cm / 4 mm*

## **Podmurówka prefabrykowana**

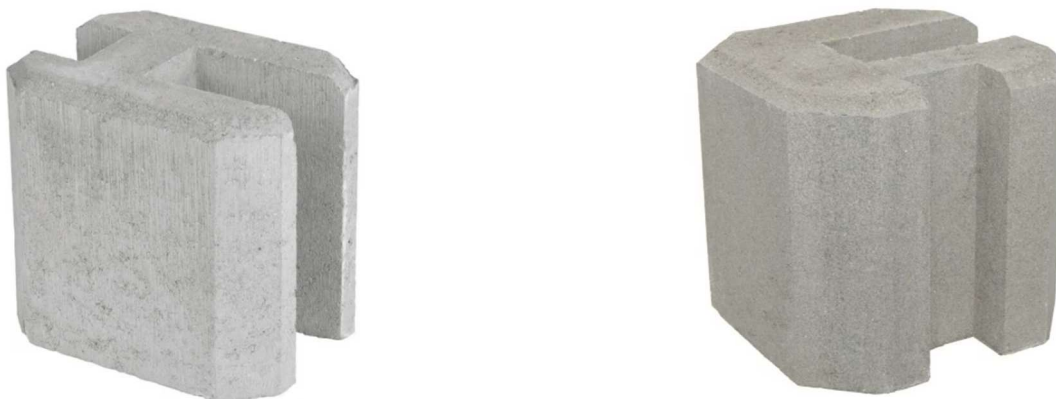


*Podmurówka betonowa z fakturą imitacji piaskowca.*

*Projektuje się elementy cokołu o wymiarze 2500x250x55 mm. Prefabrykaty należy osadzić w podłożu na podsypce cementowo-piaskowej gr.5 cm.*

Zarówno podmurówkę jak i słupki stalowe osadzić w łącznikach betonowych prefabrykowanych dedykowanych do wybranego systemu ogrodzeniowego.

Poniżej zdjęcia elementu wykorzystywanego na odcinku prostym oraz element narożny do osadzania podmurówki betonowej.



### **Brama wjazdowa**

Zaprojektowano bramę wjazdową dwuskrzydłową rozwieraną o szerokości dopasowanej do szerokości otworu w świetle 5,0 m. Rama bramy może zostać wykonana z profili stalowych o przekroju rury prostokątnej 60x40x2 mm. Przęsła bramy powinny zostać wypełnione panelem siatkowym ogrodzeniowym dopasowanym do ogrodzenia panelowego. Brama wjazdowa powinna unosić się minimalnie nad belką żelbetową, tak aby nie dopuścić do przemieszczania się zwierząt pod bramą. Brama powinna być zaopatrzona w zawiasy, wkładkę z zamkiem, komplet kluczy, klamkę, rygiel i zaślepki do wmontowanych już słupów.

**Wszystkie elementy ogrodzenia należy dopasować do istniejącego ogrodzenia znajdującego się przy Leśniczówce Witkowo na tej samej działce nr 81/2.**

**Przed przystąpieniem do wykonywania prac i zamawiania materiałów sprawdzić długość i lokalizację ogrodzenia oraz bramy w terenie wraz z Zamawiającym.**

**Wszystkie wykorzystywane elementy ogrodzenia muszą być ze sobą kompatybilne.**

## 5. Zakres robót

---

*Kolejność wykonania robót:*

- *zabezpieczenie terenu,*
- *rozbiórka istniejącego ogrodzenia,*
- *wywóz i utylizacja materiałów z rozbiórki istniejącego ogrodzenia,*
- *wykarczowanie wysokiej roślinności w miejscu stawiania nowego ogrodzenia,*
- *wywóz i utylizacja wykarczowanych gałęzi, karpiny i wysokiej roślinności,*
- *wytyczenie ogrodzenia oraz lokalizacja bramy wjazdowej,*
- *wykopy liniowe pod podmurówkę z pogłębieniem miejsc osadzenia słupów oraz belki żelbetowej pod bramę,*
- *osadzenie i obetonowanie słupków pod ogrodzenie,*
- *montaż łączników betonowych do słupków stalowych,*
- *osadzenie podmurówki prefabrykowanej na łącznikach betonowych oraz na gruncie na podsypce cementowo-piaskowej,*
- *montaż paneli ogrodzeniowych do słupków stalowych przy pomocy obejm i śrub mocujących dedykowanych do wybranego systemu ogrodzeniowego.*
- *obsypanie wykopów w miejscu osadzenia podmurówki,*
- *wykonanie belki żelbetowej pod bramą wraz z montażem słupków stalowych do bramy,*
- *montaż bramy wjazdowej,*
- *uporządkowanie terenu inwestycji.*

**Prace zostały oszacowane w kosztorysie inwestorskim, jednak przed przystąpieniem do robót należy dokonać pomiarów robót budowlanych w terenie.**

*Opracował:*

*mgr inż. Paweł Słomiński  
upr. POM/0172/OWOK/13*

*Projektant:*

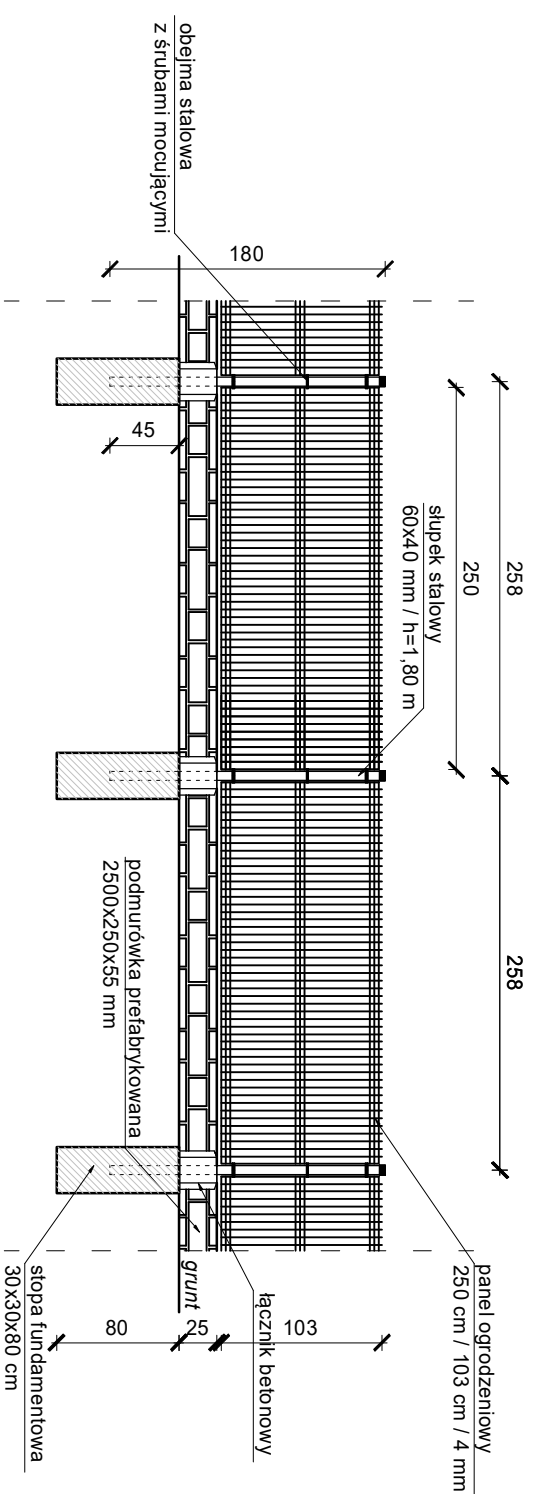
*mgr inż. Mirosław Kubiszewski  
upr. UAN-KZ-7210/23/87*

**UWAGI:**

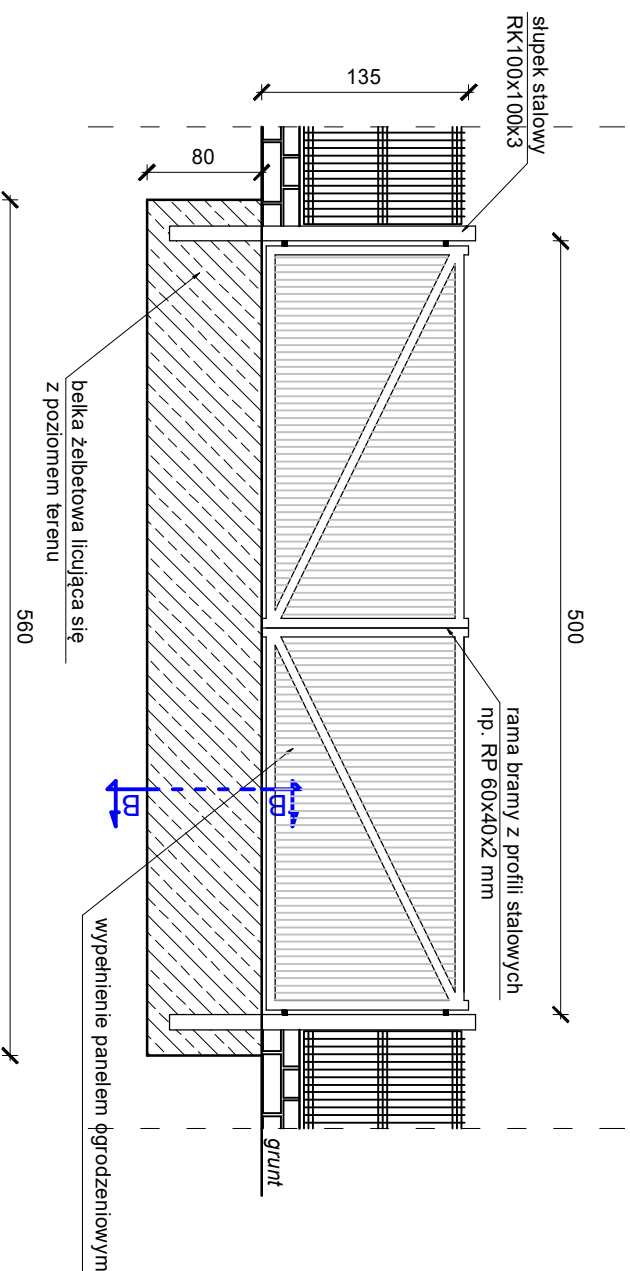
- Ogrodzenie
1. Słupki stalowe prefabrykowane o wymiarze 60x40 mm h=1,80 m. Rozstaw osiowy słupków s=2,58 m.
  2. Słupki prefabrykowane powinny stać pionowo w linii ogrodzenia a ich wierzchołki powinny znajdować się odcinkami na jednej wysokości. Dopuszcza się zmianę wysokości odcinkami w zależności od ukształtowania terenu po uzgodnieniu z Zamawiającym. Przy zmianie wysokości terenu należy stosować słupki wyższe (wysokość słupków uzależniona od różnicy wysokości między sąsiednimi panelami).
  3. Dopuszcza się zmianę wysokości odcinkami w zależności od ukształtowania terenu po uzgodnieniu z Zamawiającym.
  4. Słupki należy osadzić w przygotowanych wykopach pod stopy fundamentowe. Słupek powinien wchodzić w fundament co najmniej 40 cm. Dół fundamentowe kopac na głębokość przemarzania gruntu - 0,80 m. Stopy wypełnić betonem C16/20.
  5. Do słupków prefabrykowanych mocować panele ogrodzeniowe o wymiarze 250 cm / 103 cm / 4 mm. Mocowanie wykonywać przy pomocy dedykowanych do systemu ogrodzeniowego obejm i śrub mocujących.
  6. Poniżej paneli ogrodzeniowych osadzić w gruncie na podsyppce cementowo-piaskowej podmurówkę o wymiarze 2500x250x55 mm. Element ma mieć łoczenia w kształcie cegiełki. Zarówno podmurówkę jak i słupy stalowe osadzać w łącznikach betonowych prefabrykowanych dedykowanych do wybranego systemu ogrodzeniowego.
  6. Ogrodzenie - panele i słuki zostały zaprojektowane w kolorze zielonym RAL 6005.

**Przed przystąpieniem do wykonywania prac i zamawiania materiałów, sprawdzić długość i lokalizację ogrodzenia w terenie wraz z Zamawiającym.**

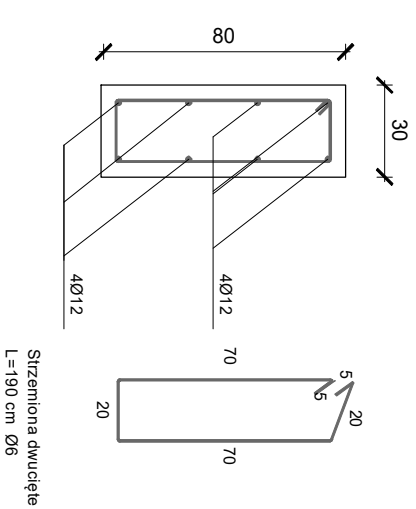
**RYSUNEK POGŁĄDOWY OGRODZENIA**  
**SKALA 1:50**




**RYSUNEK POGŁĄDOWY BRAMY WJAZDOWEJ**  
**SKALA 1:50**



**PRZEKRÓJ B-B**  
**SKALA 1:25**



 <b>mgr inż. Mariena Stomińska</b> ul. Krasieńskiego 18, 89-600 Chojnice tel. 500 168 547	
Budowa ogrodzenia panelowego wieży proż. w Leśnictwie Witkowo, dz. nr 81/2 obręb Witkowo, gmina Kamień Krajeński	
Investor:	LP Nadleśnictwo Lutówko 89-407 Lutówko 18, gm. Sępólno Krajeńskie
Projektant:	mgr inż. Mirosław Kubiszewski upr. UAN-KZ-7210/23/87
Opracował:	mgr inż. Paweł Stomiński upr. POM/0172/OWOK/13
Rys. nr:	1
Data:	22.11.2024
Skala:	1:50