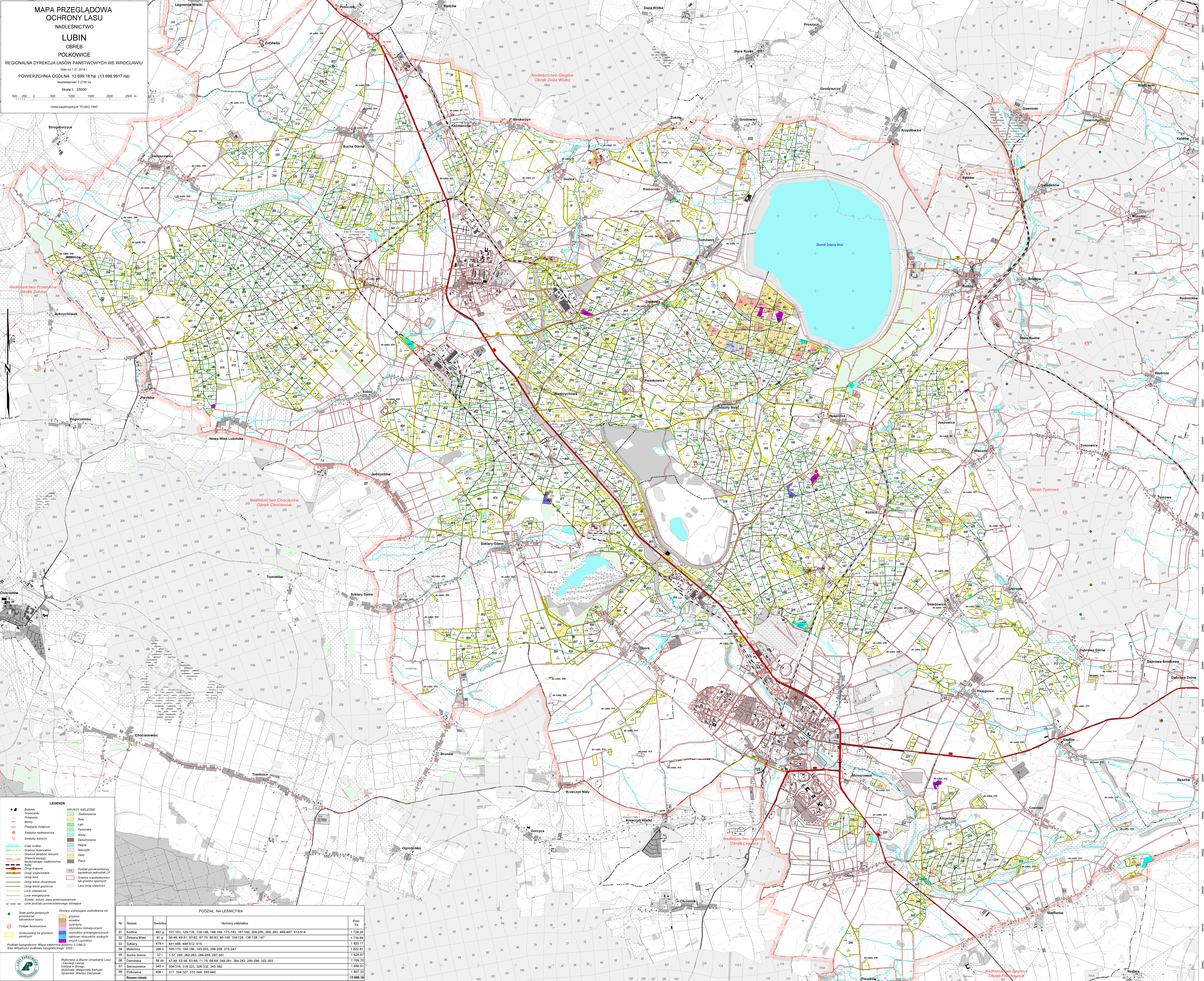


**MAPA PRZEGLĄDOWA
OCHRONY LASU
NADLEŚNICTWO
LUBIN
OBREB
POLKOWICE**
REGIONALNA DYREKCJA LASÓW PAŃSTWOWYCH W WROCŁAWIU
Powierzchnia ogólna 13 698,18 ha (13 698 9917 ha)
współrzędnych UTM 2005
Skala 1 : 25000
Układ współrzędnych "PLUG 1992"



- LEGENDA**
- Budynki
 - ▬ Granice lasów
 - ▬ Przepływy
 - ▬ Mosty
 - ▬ Prace budowlane
 - ▬ Siećta nadleśnicze
 - ▬ Siećta leśnicze
 - ▬ Ciepła woda
 - ▬ Granice rezerwatów
 - ▬ Granice obszarów wylęgłych
 - ▬ Granice zasięgu gospodarki leśniczej
 - ▬ Kanały
 - ▬ Drogi krajowe
 - ▬ Drogi wojewódzkie
 - ▬ Drogi gminne
 - ▬ Drogi lokalne utwardzone
 - ▬ Drogi lokalne gruntowe
 - ▬ Linie kolejowe
 - ▬ Linie energetyczne
 - ▬ Szlaki, wiatry, zwoje przyrządów
 - ▬ Linie podziału powiatowego
 - ▬ Obszary wykorzystujące utrudnienia od
 - ▬ grzybowe
 - ▬ wiatrowe
 - ▬ inwentary
 - ▬ czynników klimatycznych
 - ▬ czynników antropogenicznych
 - ▬ zakłóceń stosunków wodnych
 - ▬ innych czynników
 - ▬ Lasy innej własności

PODZIAŁ NA LEŚNICTWA

Nr	Nazwa	Siedziba	Numery oddziałów	Pow. ha
01	Koźlice	497 g	101-103, 129-135, 139-146, 148-164, 171-183, 187-192, 204-205, 209, 283, 489-497, 513-514	1 724,20
02	Złoty Most	81 g	38-46, 49-51, 57-62, 67-70, 80-83, 90-100, 104-128, 136-138, 147	1 730,69
03	Szklary	478 n	441-488, 488-512, 515	1 820,17
04	Maliniec	206 n	185-170, 184-198, 193-203, 206-208, 210-247	1 623,97
05	Sucha Górka	371 n	1-37, 248, 252-263, 284-289, 297-301	1 429,67
06	Demówka	56 dn	47-48, 52-56, 63-66, 71-75, 84-89, 249-281, 284-282, 290-296, 302-303	1 708,70
07	Bierozowice	345 n	304-316, 318-323, 328-332, 345-392	1 858,51
08	Polkowice	405 r	317, 324-327, 333-344, 393-440	1 807,33
Razem obręb				13 698,18

Podział topograficzny. Mapa wektorowa poziomu 2 (V46,62)
Stan aktualności podziału topograficznego: 2022 r.

Wykonano w Biurze Urządzania Lasu
Odział w Stronie
Wydział Gospodarki Leśnej
Specjalist. Wacław Ciempiak