

ZATWIERDZAM
KOMENDANT GŁÓWNY
PAŃSTWOWEJ STRAŻY POŻARNEJ

gen. brygadier inż. Andrzej BARTKOWIAK

PAŃSTWOWA STRAŻ POŻARNA

Komenda Główna

Państwowej Straży Pożarnej w Warszawie



DOKUMENTACJA TECHNICZNO – TECHNOLOGICZNA

Płaszcz wyjściowy damski

Edycja: 2023-12-01

Dokumentacja jest własnością Komendy Głównej Państwowej Straży Pożarnej.
Całość lub część dokumentacji nie może być rozpowszechniana bez zgody Komendanta Głównego
Państwowej Straży Pożarnej.

Spis treści:

Rysunek modelowy	3
I Charakterystyka wyrobu	4
1. Opis.....	4
2. Rysunki.....	5
3. Wykaz materiałów zasadniczych i dodatków	6
II Wymagania techniczne.....	8
1. Wymagania techniczne tkaniny zasadniczej.....	8
2. Wymagania techniczne dodatków	11
2.1. Wizerunek oznaki przynależności państwowej – naszywka z godłem Rzeczypospolitej Polskiej	11
2.2. Haft orły generała.....	11
3. Zestawienie elementów składowych	12
4. Rodzaje szwów i ściągów	14
5. Miejsce wykonania i odległość przesyć stębnowych od krawędzi:.....	14
6. Sztukowanie elementów	14
7. Wymagania odnośnie oznaczenia wielkości i wymiarów ciała	14
8. Tabela klasyfikacji wielkości.....	15
9. Wymiarowanie płaszcza.....	16
III Wymagania użytkowe	39
IV Wymagania jakościowe	39
1. Niedopuszczalne błędy tkaninowe	39
2. Niedopuszczalne błędy konfekcyjne	39
3. Wymagania dotyczące bezpieczeństwa użytkowania.....	39
4. Dokumenty potwierdzające spełnienie wymagań dokumentacji.....	40
V Cechowanie, znakowanie, pakowanie, przechowywanie	41
1. Wszywka	41
2. Wszywka firmowa	41
3. Etykieta jednostkowa	42
4. Pakowanie	42
5. Przechowywanie	42
VI Gwarancja wykonawcy (producenta)	42

Rysunek modelowy



Rysunek 1. Przód i tył

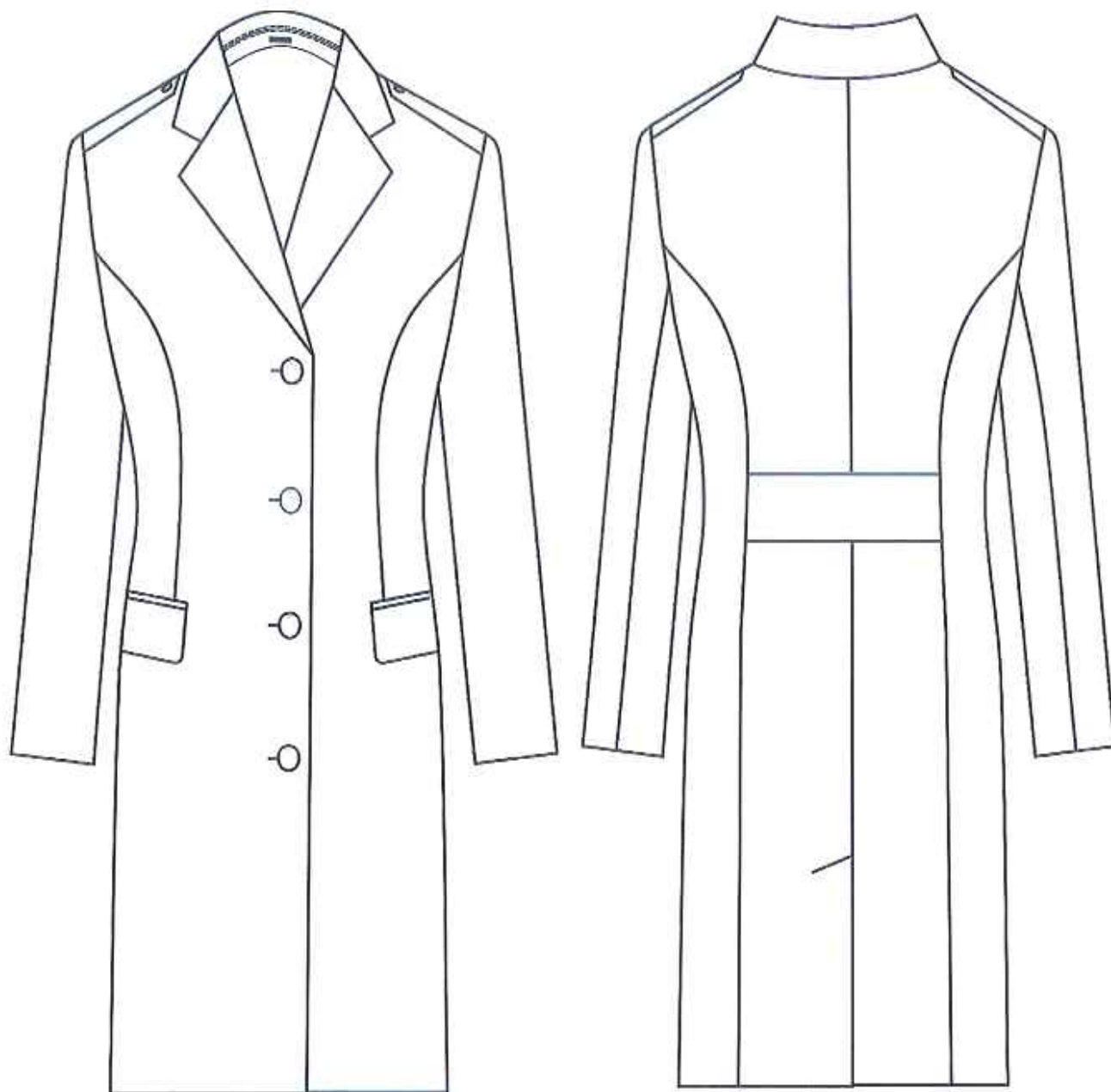
I Charakterystyka wyrobu

1. Opis

Płaszcz damski wchodzi w skład ubioru wyjściowego funkcjonariuszek Państwowej Straży Pożarnej. Płaszcz wykonany z tkaniny w kolorze granatowym, od wewnątrz wykończony podszewką w kolorze tkaniny zasadniczej. Konstrukcja płaszcza klasyczna z zapięciem jednorzędowym, z wyłogami, wykładanym kołnierzem z odcinaną stójką, boczami oraz dwuczęściowym tyłem zakończonym rozporkiem nakładanym. Płaszcz zapinany z przodu na 4 guziki z wizerunkiem orła w koronie. Przody posiadają cięcia dopasowujące wyrób do sylwetki, poniżej linii pasa wykonane kieszenie dwuwypustkowe z patką. Ramiona wypełnione wkładami barkowymi. Na ramionach płaszcza wszyte naramienniki przesunięte ku przodowi, zapinane na guzik z wizerunkiem orła w koronie w odległości 0,5 cm od szwa barkowego na przodzie. Pod prawym naramiennikiem przszyty guzik w odległości 3,0 cm od wszycia kuli rękawa do przypięcia sznura galowego. Na wysokości pasa tyłu znajduje się pasek. Z tyłu od wewnątrz przszyty wieszak na elemencie stójki. Rękawy klasyczne dwuczęściowe, gładkie. Na lewym rękawie naszyty emblemat z wizerunkiem orła. W podszewce prawego przodu, kieszeń cięta dwuwypustkowa zapinana na zamek błyskawiczny. Dodatkowo płaszcz posiada dopinaną na zamek błyskawiczny podpinkę. W prawym przodzie podpinka wykonano otwór z dostępem do kieszeni wewnętrznej płaszcza. Krawędzie podpinka wylamowane. Krawędź obłóżeń oraz tyłu wykończone lamówką. Dodatkowo podpinka mocowana do podkroju pachy za pomocą guzika i pętliki. Płaszcz klejony wielkopowierzchniowo z wkładami formującymi na wysokości klatki piersiowej. W korpusie komendantów płaszcz wykonany jest w sposób określony w niniejszej dokumentacji z dodatkowo umieszczonymi oznaczeniami wykonanymi metodą haftu określonymi w odrębnej DT-T. Do każdego płaszcza należy dołączyć po jednym guziku zapasowym na stopce o \varnothing 25,0 mm i 16,0 mm, umieszczonym w torebce strunowej, załączonej wraz z etykietą jednostkową do płaszcza.

2. Rysunki

Rysunek 2 Plaszcz wyjściowy damski widok ogólny - przód i tył



3. Wykaz materiałów zasadniczych i dodatków

Tabela 1

Lp.	Nazwa materiału	Charakterystyka materiału	Wymagania według :
1	Tkanina zasadnicza	Wełniano syntetyczna z apreturą w kolorze granatowym	Tabela 2 / wzoru
2	Podszewka	Wiskoza 100%, gramatura $103 \pm 5\%$ g/m ² , w kolorze tkaniny zasadniczej	specyfikacji technicznej producenta
3	Filc	Wełna $67 \pm 5\%$, wiskoza $33\% \pm 5\%$, gramatura 260 ± 10 g/m ² , kolor czarny	specyfikacji technicznej producenta
4	Wkład ocieplający	Włóknina z mikro-włóknien poliestrowych, nie klejona, warstwowana z przędzy ciągłej, odporna na wielokrotne pranie, nie migruje przez szwy oraz materiał, możliwe stosowanie bez powłok „puchoszczelnych”. Wymagany certyfikat minimum OekoTex 100. Włókna Akryl + WR.	Tabela 4
5	Nici	Nici rdzeniowe poliestrowo-poliestrowe No 80 i minimalnej sile zrywającej 9,8 N, w kolorze tkaniny zasadniczej Nici z poliestrowych włóknien ciętych, No 120 i minimalnej sile zrywającej 8,2 N, w kolorze tkaniny zasadniczej Nici z poliestrowych włóknien ciętych, No 30 i minimalnej sile zrywającej 20 N, w kolorze tkaniny zasadniczej Nici z poliestrowych włóknien ciętych, No 120 i minimalnej sile zrywającej 8,2 N, w kolorze czerwonym	specyfikacji technicznej producenta
6	Wkład odzieżowy	Wkład z klejem termoplastycznym, skład Bawełna, PAN, Wiskoza, gramatura 110 ± 10 g/m ²	specyfikacji technicznej producenta
7	Włóknina z klejem	Flizelina z klejem Poliamid 100% , gramatura $37,0 \pm 5$ g/m ²	specyfikacji technicznej producenta

8	Wkład formujący	Wkład tkany, camelowłosianka, skład Bawełna 42±5%, Poliester 38±5%, Wiskoza 13±5% PA 7±2%, gramatura 190±15 g/m ²	specyfikacji technicznej producenta
9	Wkład	Camela z klejem, skład Bawełna 41±5%, Poliester 32±5%, Wiskoza 26±5%, gramatura 210±20 g/m ²	specyfikacji technicznej producenta
10	Ismalina	Spienione tworzywo poliuretanowe łączone z wiskożą metodą igłowania	specyfikacji technicznej producenta
11	Taśma konfekcyjna	Płócienna, bawełniana, prosta, szerokość 20,0 mm	specyfikacji technicznej producenta
		Stabilizacyjna, przesywana szerokość 15,0 mm	
		Stabilizacyjna, brzegowa, szerokość 4,0 mm	
		Laceta, szerokość 3,0 mm	
		Termoklejowa, Poliamid 100%, szerokość 10,0 mm	
12	Taśma	Wieszakowa, atłasowa lub poliestrowa, w kolorze czarnym, szerokość 6,0 mm	wzoru
13	Guziki	Tworzywowy guzik na stopce z orłem w koronie w kolorze czarnym, Ø 25,0 mm	specyfikacji technicznej producenta
		Tworzywowy guzik na stopce z orłem w koronie w kolorze czarnym, Ø 16,0 mm	
		Czterootworowy, odzieżowy, z tworzywa sztucznego, w kolorze czarnym, Ø 16,0 mm	
14	Lamówka	Z tkaniny podszewkowej, w kolorze tkaniny zasadniczej, szerokość 30,0 mm	wzoru
15	Wkłady barkowe	Wypełnienie kuli rękawa	wzoru
		Trójwarstwowe wkłady przesywane	
16	Zamek	Drobnospiralny, rozdzielny, jednosuwakowy, kolor czarny	wzoru
		Drobnospiralny, nierozdzielny, jednosuwakowy, kolor czarny	
17	Oznaka przynależności państwowej – naszywka z godłem Rzeczypospolitej Polskiej	Haft maszynowy	DTT - Oznaka przynależności państwowej – naszywka z godłem RP

18	Wszywki	Firmowa, zakardowa	punkt V.2 niniejszej dokumentacji
		Wszywka rozmiarowo informacyjna	punkt V.1 niniejszej dokumentacji
19	Etykieta	Papierowa - jednostkowa	punkt V.3 niniejszej dokumentacji
20	Zawieszka do etykiety	Sztyft plastikowy	wzoru
21	Torebka strunowa	Foliowa strunowa	wzoru
22	Worek foliowy	Worek foliowy (dostosowany do rozmiaru płaszcza)	wzoru
23	Wieszak	Wieszak odzieżowy profilowany z metalowym uchwytem, bez poprzeczki (dopasowany do rozmiaru płaszcza)	wzoru

II Wymagania techniczne

1. Wymagania techniczne tkaniny zasadniczej

Tabela 2

Parametr		Jednostka miary	Wartość wskaźnika	Metoda badania wg.
Skład surowcowy	włna	%	46 ± 5	PN-P-P-04846: 1192 PN-P-04847/03: 1993
	wł. syntetyczne		54 ± 5	
Skład surowcowy przędz	osnowy	%	PES 55 ± 5 WO 45 ± 5 (przędza czesankowa)	
	wątku warstwy wierzchniej		PES 55 ± 5 WO 45 ± 5 (przędza czesankowa)	
	wątku warstwy spodniej		PES 50 ± 5 WO 50 ± 5 (przędza zgrzebna)	
Masy liniowe przędzy	osnowy	tex	19 x2	
	wątku warstwy wierzchniej		19 x2	
	wątku warstwy spodniej		80	

Splot tkaniny		Splot tkaniny złożony na bazie splotu skośnego z nawarstwionym układem wątkowym. Stosunek ilościowy nitek obu warstw Wg. : Wd 2 : 1 Metoda łączenia warstw nadwiąz.		PN/P-01701 : 1952		
Masa powierzchniowa		g/m ²	380 ± 40	PN-ISO 3801: 1993		
Rodzaj wykończenia: oleofobowe						
Wytrzymałość na rozciąganie, nie mniej niż		N	O	900	PN-EN ISO 13934-1: 2013	
			W	500		
Względne wydłużenie sprężyste, nie więcej niż:		%	O	35	PN-EN ISO 13934-1: 2013	
			W	40		
Zmiana wymiarów, nie więcej niż	po zamoczeniu (w wodzie)	%	O	± 2	PN-ISO 7771: 1994	
			W	± 2		
Odporność po zmięciu, nie mniej niż		stopień	O	3	PN-ISO 9867: 1999 obciążenie 3500g	
			W			
Odporność na mięcie, nie mniej niż		%	O	82	PN-P-04737:1973	
			W			
Stopień odporności na pilling, nie mniej niż		Stopień		4	PN-EN ISO 12945-1: 2002 (czas badania 1,5h)	
Oleofobowość, nie mniej niż		stopień		5	PN EN ISO 14419: 2010	
Odporność wybarwień na, nie mniej niż	Światło sztuczne	stopień	Zmiana barwy		4 - 5	PN-EN ISO 105-B02: 2006
	Pot alkaliczny i kwaśny		Zmiana barwy		4	PN-EN ISO 105-E04: 2013
		zabr. biel. poliestru				
	Tarcie suche	zabr. biel. wełny		4	PN-EN ISO 105-X12:2005	
		zabr. biel. tk. baw.				
	Tarcie mokre	zabr. biel. tk. baw.		4	PN-EN ISO 105-X12:2005	
		zmiana barwy				
	Woda	zabr. biel. poliestru		4	PN-EN ISO 105-E01:2013	
		zabr. biel. wełny				
	Rozpuszczalniki organiczne	Zmiana barwy		4	PN-EN ISO 105-X05: 1999	
zabr. biel. poliestru						
Prasowanie (wilgotne)	Zmiana barwy po prasowaniu po 4h aklimatyzowaniu		4 / 5	PN-EN ISO 105-X11: 2000 temperatura prasowania 150°C		
	zabr. biel. tk. baw.		4			
Kolor		Wartość współrzędnych barwy wg normy PN-EN ISO 105-J01: 2002; PN-EN ISO 105-J03:2009; Wartość CIELab: L=16,10; a=0,42; b=-3,04; Δ E≤1,5				

Tabela 3 Wymagania techniczne dla tkaniny podszewkowej

Parametr	Jednostka miary	Wartość wskaźnika	Metoda badania wg.	
Skład surowcowy przędzy	%	100 wiskoza	PN-P-01703: 1996 PN-P-04847-10: 1993	
Splot	Skośny / Twill		PN-P-01704:1992	
Masa powierzchniowa	g/m ²	103 ± 5%	PN-ISO 3801: 1993	
Zmiana wymiarów po prasowaniu, nie więcej niż	%	±2	PN-74/P-04625	
Odporność wybarwień na, nie mniej niż	Pot alkaliczny	stopień	3-4	PN-EN ISO 105-E04: 2013
	Tarcie suche	stopień	2-3	PN-EN ISO 105-X12:2016
	Tarcie mokre	stopień	3-4	PN-EN ISO 105-X12:2016

Tabela 4 Wymagania techniczne dla wkładu ocieplającego

Parametr	Jednostka miary	Wartość wskaźnika	Metoda badania wg.
Skład surowcowy	%	100 poliester	PN-P-01703: 1996
Struktura	Włóknina w 100% z micro-włókien poliestrowych z udziałem minimum 20% włókien o przekroju rurkowym		ISO 1833-24
Gramatura	g/m ²	70 ± 15%	ISO 9073-1
Opór przenikania ciepła R _{ct} , nie mniej niż:	m ² /kW	0,19	PN-EN ISO 11092: 2014-11

W uzasadnionych przypadkach Zamawiającemu przysługuje prawo do zmiany parametrów użytego materiału z wyłączeniem zmiany koloru materiału zasadniczego.

UWAGA: w przypadku zastąpienia lub wycofania norm przywołanych w Dokumentacji techniczno-technologicznej, dopuszcza się stosowanie dokumentów normatywnych je zastępujących.

2. Wymagania techniczne dodatków

2.1. Wizerunek oznaki przynależności państwowej – naszywka z godłem Rzeczypospolitej Polskiej

Rysunek 3 Wizerunek oznaki przynależności państwowej – naszywka z godłem Rzeczypospolitej Polskiej



2.2. Haft orły generała

Dla generała (nadbrygadiera, generała brygadiera) dodatkowo wykonywane są orły metodą haftowania bajorkiem na kołnierzu płaszcza wyjściowego męskiego (widok ogólny). Szczegółowy opis i wykonanie orła dla generała opisany jest w osobnej DTT Orły generała.

Rysunek 4 Widok ogólny haftu orły generała na kołnierzu płaszcza



3. Zestawienie elementów składowych

Tabela 5 Elementy składowe

Rodzaj tkaniny	Wyszczególnienie	Ilość części
Tkanina zasadnicza	Przód	2
	Tył	2
	Boczek	2
	Boczek tyłu	2
	Rękaw wierzch	2
	Rękaw spód	2
	Boczek przodu	2
	Kołnierz wierzch	1
	Stójka kołnierza wierzchniego	1
	Obłożenie przodu	2
	Patka kieszeni przodu wierzch	2
	Listewka kieszeni przodu	2
	Obsadzenie kieszeni przodu	2
	Naramiennik	2
	Pasek tyłu	1
	Razem	27
Tkanina podszewkowa	Przód	2
	Tył lewy	1
	Tył prawy	1
	Boczek	2
	Boczek tyłu	2
	Rękaw wierzch	2
	Rękaw spód	2
	Worek kieszeni przodu	2
	Worek kieszeni wewnętrznej	1
	Patka kieszeni przodu spód	2
	Pasek tyłu spód	1
	Naramiennik spód	2
	Listewka kieszeni wewnętrznej	1
	Wzmocnienie rozporka tyłu	1
	Razem	22
Filt	Kołnierz spód	1
	Razem	1
Podpinka dwustronna	Przód lewy	1

	Przód prawy	1	
	Tył	1	
	Razem	3	
Wkład odzieżowy z klejem	Przód	2	
	Boczek przodu	2	
	Obłożenie przodu góra	2	
	Kołnierz wierzchni	1	
	Stójka wierzchnia	1	
	Rękaw wierzchni góra	2	
	Rękaw spodni góra	2	
	Naramiennik wierzch	2	
	Razem	14	
Flizelina	Patka kieszeni przodu wierzch	2	
	Patka kieszeni przodu spód	2	
	Rozporek tyłu	2	
	Naramiennik spód	2	
	Listewka kieszeni przodu	2	
	Listewka kieszeni wewnętrznej	1	
	Wzmocnienie kieszeni przodu (zaklejenie)	2	
	Rękaw wierzch dół	2	
	Rękaw spód dół	2	
	Tył góra	2	
	Tył dół	2	
	Boczek góra	2	
	Boczek dół	2	
	Pasek tyłu wierzch	1	
	Pasek tyłu spód	1	
	Razem	27	
Camelowłosianka	Wypełnienie przodu	2	
	Razem	2	
Camela z klejem	Naramiennik	2	
	Razem	2	
Ismalina	Wypełnienie przodu	2	
	Razem	2	

4. Rodzaje szwów i ściegów

Elementy płaszcza powinny być łączone za pomocą szycia, zgodne z PN-P-84501:1983 Szwy – Klasyfikacja i oznaczenia, oraz ściegów wg PN-P-84502:1983 Ściegi – Klasyfikacja i oznaczenia przy czym:

Zalecane gęstości ściegów maszynowych:

- Stębnowych 30-40 ściegów/1dm,
- Overlockowych 30-40 ściegów/1dm,
- Dziurek odzieżowych 120-140 ściegów/1dm.
- Podszywarka 25-30 ściegów/1dm.
- Lamownik 30-40 ściegów/1dm.

Niedopuszczalne jest wykonanie ściegów o nieprawidłowym przeplocie nici i naprężenia nitek tworzących szew.

Szwy na początku i końcu powinny być zamocowane przeszyciem wstecznym w celu zabezpieczenia przed pruciem.

5. Miejsce wykonania i odległość przeszyci stębnowych od krawędzi:

- Kieszeń wewnętrzna płaszcza, szwy łączące kołnierz wierzchni ze stójką, – przeszycie pojedyncze – odległość od krawędzi $1,5 \pm 0,5$ mm
- Emblemat z wizerunkiem orła nastębnowany przy wewnętrznej krawędzi obszycia

6. Sztukowanie elementów

Nie dopuszcza się sztukowania elementów w wyrobie

7. Wymagania odnośnie oznaczenia wielkości i wymiarów ciała

W celu dostosowania wyrobu do sylwetki ciała przyjmuje się jako wymiary kontrolne wzrost, obwód klatki piersiowej, pasa i bioder.

Zakresy i interwały dla wymiarów kontrolnych

Tablica 6 Zakresy i interwały dla wzrostów

Wymiary podstawowe	Wzrosty - interwał 6 cm				
	158	164	170	176	182
Wzrost w cm					
Zakres w cm	155 - 160	161 - 166	167 - 172	173 - 178	179 - 184

Tabela 7 Zakresy i interwały dla obwodu klatki piersiowej

Obwód klatki - interwał 4 cm						
Obwód klatki piersiowej w	84	88	92	96	100	104
Zakres w cm	82 - 85	86 - 89	90 - 93	94 - 97	98 - 101	102 - 105
Interwał obwodu pasa – 4 cm						
Obwód pasa	68	72	76	80	84	88
Zakres w cm	66-69	70-73	74-77	78-81	82-85	86-89
Interwał obwodu bioder – 4 cm						
Obwód bioder	92	96	100	104	108	112
Zakres w cm	90-93	94-97	98-101	102-105	106-109	110-113
Obwód klatki - interwał 4 cm						
Obwód klatki piersiowej w	108	112	116	120	124	128
Zakres w cm	106 -109	110 - 113	114 - 117	118 - 121	122 - 125	126 - 129
Interwał obwodu pasa – 4 cm						
Obwód pasa	92	96	100	104	108	112
Zakres w cm	90-93	94-97	98-101	102-105	106-109	110-113
Interwał						
Obwód bioder	116	120	124	128	132	136
Zakres w cm	114-117	118-121	122-125	126-129	130-133	134-137

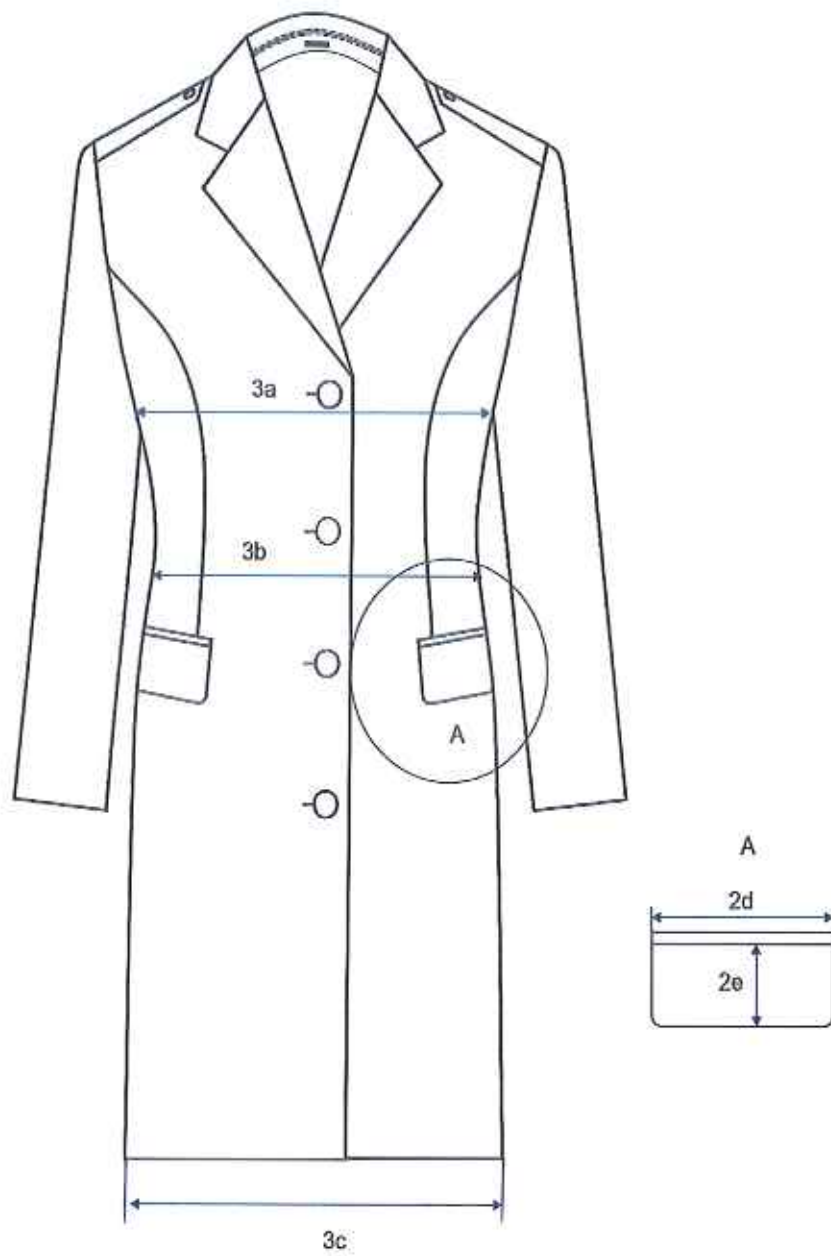
8. Tabela klasyfikacji wielkości

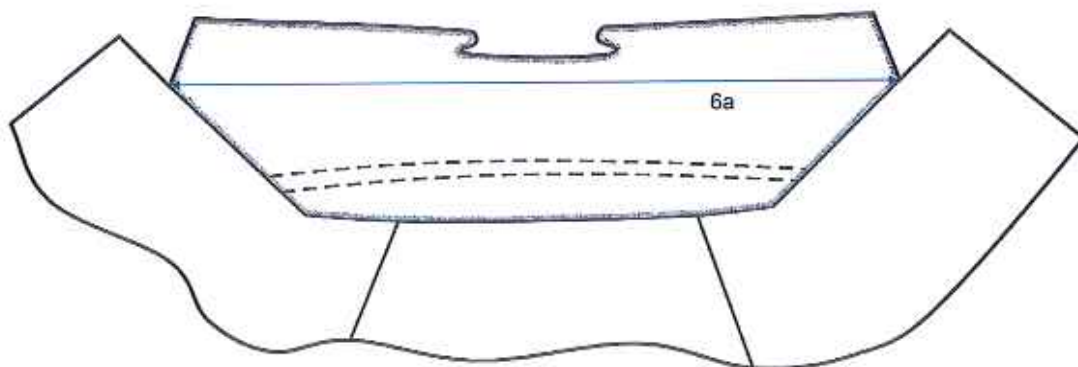
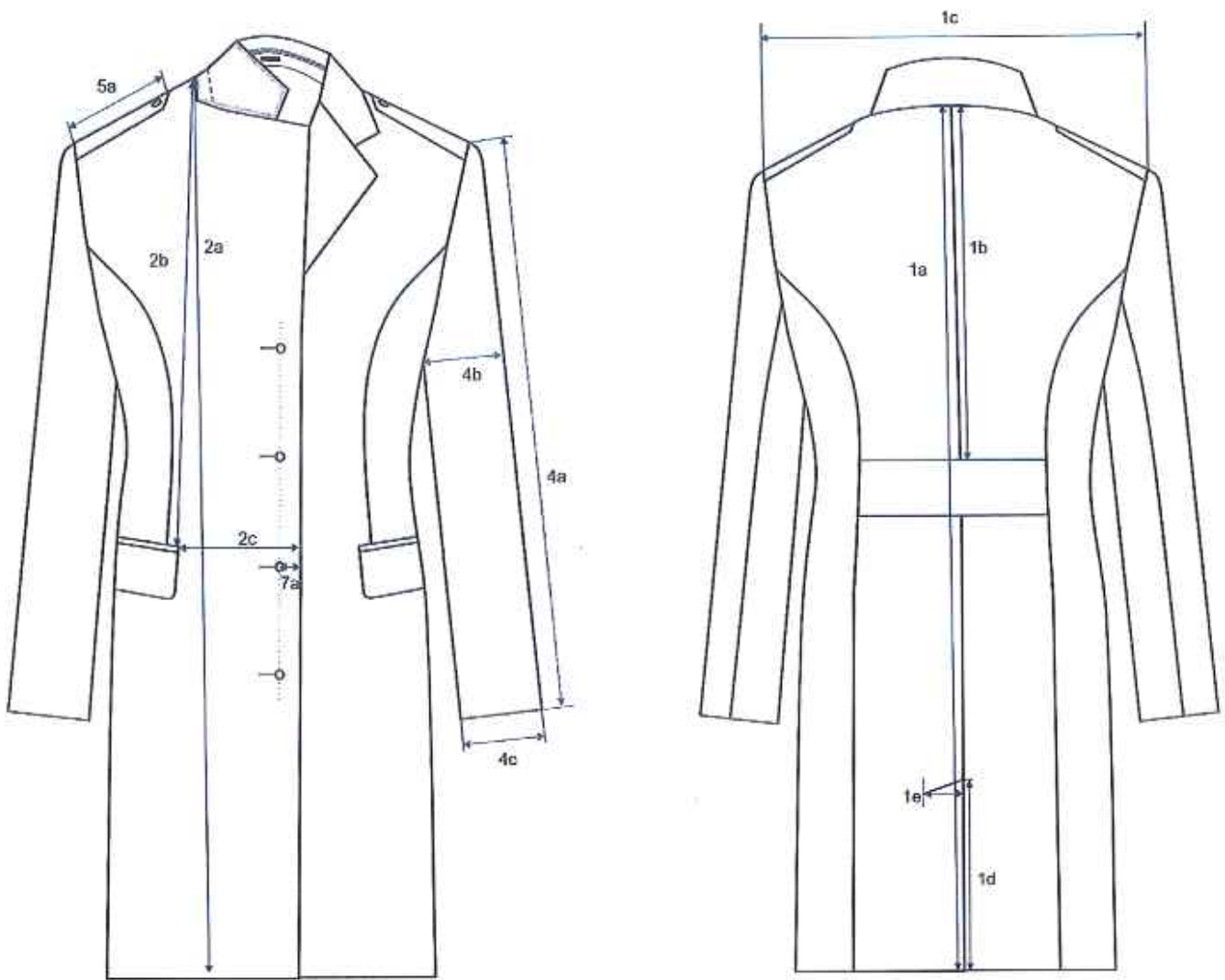
Tabela 8 Klasyfikacja wielkości rozmiarowo-wzrostowej

obwód klatki piersiowej		84	88	92	96	100	104	108	112	116	120	124	128
		82-85	86-89	90-93	94-97	98-101	102-106	106-109	110-113	114-117	118-121	122-125	126-129
wzrost	158	x	x	x	x	x	x						
	155-160												
	164	x	x	x	x	x	x	x	x	x			
	161-166												
	170	x	x	x	x	x	x	x	x	x	x	x	x
	167-172												
	176	x	x	x	x	x	x	x	x	x	x	x	x
	173-178												
182	x	x	x	x	x	x	x	x	x	x	x	x	
179-184													

Wykonanie wyrobu w rozmiarach wykraczających poza ujęte w powyższej tabeli oraz rozmiarach nietypowych musi być zgodne ze sztuką krawiecką, zasadami stopniowania, a także zapewniać funkcjonalność, właściwe dopasowanie do użytkownika oraz estetykę. Zmiany te nie mogą negatywnie wpływać na walory użytkowe płaszcza.

9. Wymiarowanie płaszcza





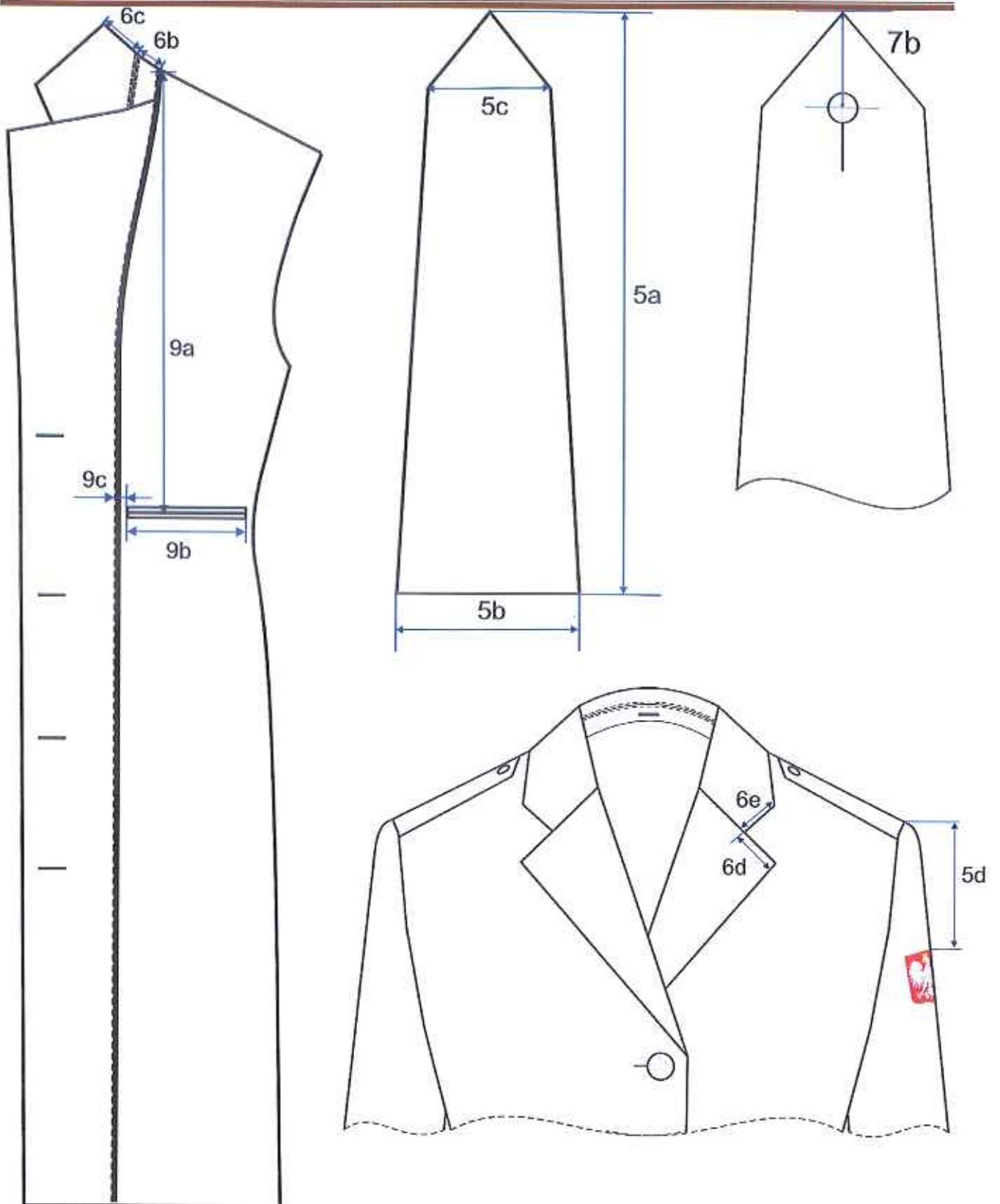


Tabela 9 Wymiarowanie płaszcza - wymiary zmienne

Lp.	Nazwa wymiaru	Obwód klatki piersiowej				Tolerancja ± cm		
		Wzrost	158	164	170		176	182
TYŁ								
1a	Długość tyłu od wszycia stojki do krawędzi dołu		85,0	88,5	92,0	95,5	99,0	1,5
1b	Długość od wszycia stojki do górnej krawędzi paska		35,5	37,0	38,5	40,0	41,5	1,0
1c	Szerokość ramion dla rozmiarów :		41,0					1,0
1d	Długość rozporka tyłu		22,0	23,5	25,0	26,5	28,0	0,5
PRZÓD								
2a	Długość przodu od szwu barkowego przy stojce do dołu przodu		89,1	92,6	96,1	99,6	103,1	1,5
2b	Odległość kieszeni przodu od szwu barkowego przy stojce do górnej krawędzi listewki kieszeni przodu		47,1	49,1	51,1	53,1	55,1	0,5
2c	Odległość patki kieszeni przodu od krawędzi przodu		12,0					0,5
OBWODY								
3a	½ Obwodu klatki piersiowej mierzone pod pachą		48,0					1,0
3b	½ Obwodu pasa		44,5					1,0
3c	½ Obwodu dołu płaszcza		54,5					1,0
REKAWY								
4a	Długość rękawa od wszycia kuli do najniższego punktu		60,0	62,0	64,0	66,0	68,0	1,0
4b	Szerokość rękawa pod pachą mierzona w złożeniu		19,0					1,0
4c	Szerokość rękawa u dołu mierzona w złożeniu		14,7					0,5
NARAMIENNIKI								
5a	Długość naramiennika		11,4					0,3
KOŁNIERZ								
6a	Długość na odcinku między stykami z wyłogami wzdłuż linii załamania		39,0					1,0
PODSZEWKA								
9a	Odległość kieszeni wewnętrznej od szczytu barkowego w podszewce		40,1	41,6	43,1	44,6	46,1	1,0

Lp.	Nazwa wymiaru	Obwód klatki piersiowej				Tolerancja ± cm	
		Wzrost		88			
TYŁ							
1a	Długość tyłu od wszycia stojki do krawędzi dołu	85,0	88,5	92,0	95,5	99,0	1,5
1b	Długość od wszycia stojki do górnej krawędzi paska	35,5	37,0	38,5	40,0	41,5	1,0
1c	Szerokość ramion dla rozmiarów :	42,0					1,0
1d	Długość rozporka tyłu	22,0	23,5	25,0	26,5	28,0	0,5
PRZÓD							
2a	Długość przodu od szwu barkowego przy stojce do dołu przodu	89,5	93,0	96,5	100,0	103,5	1,5
2b	Odległość kieszeni przodu od szwu barkowego przy stojce do górnej krawędzi listewki kieszeni przodu	47,5	49,5	51,5	53,5	55,5	0,5
2c	Odległość patki kieszeni przodu od krawędzi przodu	12,5					0,5
OBWODY							
3a	½ Obwodu klatki piersiowej mierzone pod pachą	50,0					1,0
3b	½ Obwodu pasa	46,5					1,0
3c	½ Obwodu dołu płaszcza	56,5					1,0
RĘKAWY							
4a	Długość rękawa od wszycia kuli do najniższego punktu	60,0	62,0	64,0	66,0	68,0	1,0
4b	Szerokość rękawa pod pachą mierzona w złożeniu	19,5					1,0
4c	Szerokość rękawa u dołu mierzona w złożeniu	15,0					0,5
NARAMIENNIKI							
5a	Długość naramiennika	11,7					0,3
KOLNIERZ							
6a	Długość na odcinku między stykami z wyłogami wzdłuż linii załamania	40,0					1,0
PODSZEWKA							
9a	Odległość kieszeni wewnętrznej od szczytu barkowego w podszewce	40,5	42,0	43,5	45,0	46,5	1,0

Lp.	Nazwa wymiaru	Obwód klatki piersiowej				Tolerancja ± cm
		158	164	170	182	
TYŁ						
		92				
		Wzrost				
1a	Długość tyłu od wszycia stojki do krawędzi dołu	81,5	88,5	92,0	95,5	99,0
1b	Długość od wszycia stojki do górnej krawędzi paska	34,0	37,0	38,5	40,0	41,5
1c	Szerokość ramion dla rozmiarów :	43,0				1,0
1d	Długość rozporzka tyłu	20,5	23,5	25,0	26,5	28,0
PRZÓD						
2a	Długość przodu od szwu barkowego przy stojce do dołu przodu	86,4	93,4	96,9	100,4	103,9
		89,9				
2b	Odstęłość kieszeni przodu od szwu barkowego przy stojce do górnej krawędzi listewki kieszeni przodu	45,9	49,9	51,9	53,9	55,9
		47,9				
2c	Odstęłość patki kieszeni przodu od krawędzi przodu	13,0				0,5
OBWODY						
3a	½ Obwodu klatki piersiowej mierzone pod pachą	52,0				1,0
3b	½ Obwodu pasa	48,5				1,0
3c	½ Obwodu dołu płaszczka	58,5				1,0
RĘKAWY						
4a	Długość rękawa od wszycia kuli do najniższego punktu	58,0	62,0	64,0	66,0	68,0
4b	Szerokość rękawa pod pachą mierzona w złożeniu	20,0				1,0
4c	Szerokość rękawa u dołu mierzona w złożeniu	15,3				0,5
NARAMIENNIKI						
5a	Długość naramiennika	12,0				0,3
KOLNIERZ						
6a	Długość na odcinku między stykami z wyłogami wzdłuż linii załamania	41,0				1,0
PODSZEWKA						
9a	Odstęłość kieszeni wewnętrznej od szczytu barkowego w podszewce	40,9	42,4	43,9	45,4	46,9

Lp.	Nazwa wymiaru	Obwód klatki piersiowej				Tolerancja ± cm
		Wzrost				
		158	164	170	176	182
TYŁ						
1a	Długość tyłu od wszycia stójki do krawędzi dołu	85,0	88,5	92,0	95,5	99,0
1b	Długość od wszycia stójki do górnej krawędzi paska	35,5	37,0	38,5	40,0	41,5
1c	Szerokość ramion dla rozmiarów :	44,0				1,0
1d	Długość rozporka tyłu	22,0	23,5	25,0	26,5	28,0
PRZÓD						
2a	Długość przodu od szwu barkowego przy stojce do dołu przodu	90,3	93,8	97,3	100,8	104,3
2b	Odległość kieszeni przodu od szwu barkowego przy stojce do górnej krawędzi listewki kieszeni przodu	48,3	50,3	52,3	54,3	56,3
2c	Odległość patki kieszeni przodu od krawędzi przodu	13,5				0,5
OBWODY						
3a	½ Obwodu klatki piersiowej mierzone pod pachą	54,0				1,0
3b	½ Obwodu pasa	50,5				1,0
3c	½ Obwodu dołu płaszcza	60,5				1,0
RĘKAWY						
4a	Długość rękawa od wszycia kuli do najbliższego punktu	60,0	62,0	64,0	66,0	68,0
4b	Szerokość rękawa pod pachą mierzona w złożeniu	20,5				1,0
4c	Szerokość rękawa u dołu mierzona w złożeniu	15,6				0,5
NARAMIENNIKI						
5a	Długość naramiennika	12,3				0,3
KOLNIERZ						
6a	Długość na odcinku między stykami z wyłogami wzdłuż linii załamania	42,0				1,0
PODSZEWKA						
9a	Odległość kieszeni wewnętrznej od szczytu barkowego w podszewce	41,3	42,8	44,3	45,8	47,3

Lp.	Nazwa wymiaru	Obwód klatki piersiowej				Tolerancja ± cm	
		Wzrost					
TYŁ							
PRZÓD							
1a	Długość tyłu od wszycia stojki do krawędzi dołu	158	164	170	176	182	1,5
1b	Długość od wszycia stojki do górnej krawędzi paska	85,0	88,5	92,0	95,5	99,0	1,0
1c	Szerokość ramion dla rozmiarów :	35,5	37,0	38,5	40,0	41,5	1,0
1d	Długość rozporka tyłu	45,0					0,5
2a	Długość przodu od szwu barkowego przy stojce do dołu przodu	90,7	94,2	97,7	101,2	104,7	1,5
2b	Odstęłość kieszeni przodu od szwu barkowego przy stojce do górnej krawędzi listewki kieszeni przodu	48,7	50,7	52,7	54,7	56,7	0,5
2c	Odstęłość patki kieszeni przodu od krawędzi przodu	14,0					0,5
OBWODY							
3a	½ Obwodu klatki piersiowej mierzone pod pachą	56,0					1,0
3b	½ Obwodu pasa	52,5					1,0
3c	½ Obwodu dołu płaszcza	62,5					1,0
REKAWY							
4a	Długość rękawa od wszycia kuli do najniższego punktu	60,0	62,0	64,0	66,0	68,0	1,0
4b	Szerokość rękawa pod pachą mierzona w złożeniu	21,0					1,0
4c	Szerokość rękawa u dołu mierzona w złożeniu	15,9					0,5
NARAMIENNIKI							
5a	Długość naramiennika	12,6					0,3
KOŁNIERZ							
6a	Długość na odcinku między stykami z wyłogami wzdłuż linii załamania	43,0					1,0
PODSZEWKA							
9a	Odstęłość kieszeni wewnętrznej od szczytu barkowego w podszewce	41,7	43,2	44,7	46,2	47,7	1,0

Lp.	Nazwa wymiaru	Obwód klatki piersiowej				Tolerancja ± cm
		Wzrost		104		
		158	164	170	176	182
TYŁ						
1a	Długość tyłu od wszycia stojki do krawędzi dołu	85,0	88,5	92,0	95,5	99,0
1b	Długość od wszycia stojki do górnej krawędzi paska	35,5	37,0	38,5	40,0	41,5
1c	Szerokość ramion dla rozmiarów :	46,0				
1d	Długość rozporka tyłu	22,0	23,5	25,0	26,5	28,0
PRZÓD						
2a	Długość przodu od szwu barkowego przy stojce do dołu przodu	91,1	94,6	98,1	101,6	105,1
2b	Odległość kieszeni przodu od szwu barkowego przy stojce do górnej krawędzi listewki kieszeni przodu	49,1	51,1	53,1	55,1	57,1
2c	Odległość patki kieszeni przodu od krawędzi przodu	14,5				
OBWODY						
3a	½ Obwodu klatki piersiowej mierzone pod pachą	58,0				
3b	½ Obwodu pasa	54,5				
3c	½ Obwodu dołu płaszcza	64,5				
REKAWY						
4a	Długość rękawa od wszycia kuli do najbliższego punktu	60,0	62,0	64,0	66,0	68,0
4b	Szerokość rękawa pod pachą mierzona w złożeniu	21,5				
4c	Szerokość rękawa u dołu mierzona w złożeniu	16,2				
NARAMIENNIKI						
5a	Długość naramiennika	12,9				
KOLNIERZ						
6a	Długość na odcinku między stykami z wyłogami wzdłuż linii załamania	44,0				
PODSZEWKA						
9a	Odległość kieszeni wewnętrznej od szczytu barkowego w podszewce	42,1	43,6	45,1	46,6	48,1

Lp.	Nazwa wymiaru	Obwód klatki piersiowej Wzrost	108			Tolerancja ± cm
			164	170	176	
TYŁ						
1a	Długość tyłu od wszycia stojki do krawędzi dołu	88,5	92,0	95,5	99,0	1,5
1b	Długość od wszycia stojki do górnej krawędzi paska	37,0	38,5	40,0	41,5	1,0
1c	Szerokość ramion dla rozmiarów :	47,0				1,0
1d	Długość rozporzka tyłu	23,5	25,0	26,5	28,0	0,5
PRZÓD						
2a	Długość przodu od szwu barkowego przy stojce do dołu przodu	95,0	98,5	102,0	105,5	1,5
2b	Odcległość kieszeni przodu od szwu barkowego przy stojce do górnej krawędzi listewki kieszeni przodu	51,5	53,5	55,5	57,5	0,5
2c	Odcległość patki kieszeni przodu od krawędzi przodu	15,0				0,5
OBWODY						
3a	½ Obwodu klatki piersiowej mierzone pod pachą	60,0				1,0
3b	½ Obwodu pasa	56,5				1,0
3c	½ Obwodu dołu płaszczka	66,5				1,0
RĘKAWY						
4a	Długość rękawa od wszycia kuli do najniższego punktu	62,0	64,0	66,0	68,0	1,0
4b	Szerokość rękawa pod pachą mierzona w złożeniu	22,0				1,0
4c	Szerokość rękawa u dołu mierzona w złożeniu	16,5				0,5
NARAMIENNIKI						
5a	Długość naramiennika	13,2				0,3
KOŁNIERZ						
6a	Długość na odcinku między stykami z wyłogami wzdłuż linii załamania	45,0				1,0
PODSZEWKA						
9a	Odcległość kieszeni wewnętrznej od szczytu barkowego w podszewce	44,0	45,5	47,0	48,5	1,0

Lp.	Nazwa wymiaru	Obwód klatki piersiowej		112			Tolerancja ± cm
		Wzrost		164	170	176	
TYŁ							
1a	Długość tyłu od wszycia stójki do krawędzi dołu	88,5	92,0	95,5	99,0		1,5
1b	Długość od wszycia stójki do górnej krawędzi paska	37,0	38,5	40,0	41,5		1,0
1c	Szerokość ramion dla rozmiarów :	48,0					1,0
1d	Długość rozporka tyłu	23,5	25,0	26,5	28,0		0,5
PRZÓD							
2a	Długość przodu od szwu barkowego przy stojce do dołu przodu	95,4	98,9	102,4	105,9		1,5
2b	Odległość kieszeni przodu od szwu barkowego przy stojce do górnej krawędzi listewki kieszeni przodu	51,9	53,9	55,9	57,9		0,5
2c	Odległość patki kieszeni przodu od krawędzi przodu	15,5					0,5
OBWODY							
3a	¾ Obwodu klatki piersiowej mierzone pod pachą	62,0					1,0
3b	½ Obwodu pasa	58,5					1,0
3c	¼ Obwodu dołu płaszcza	68,5					1,0
REKAWY							
4a	Długość rękawa od wszycia kuli do najniższego punktu	62,0	64,0	66,0	68,0		1,0
4b	Szerokość rękawa pod pachą mierzona w złożeniu	22,5					1,0
4c	Szerokość rękawa u dołu mierzona w złożeniu	16,8					0,5
NARAMIENNIKI							
5a	Długość naramiennika	13,5					0,3
KOLNIERZ							
6a	Długość na odcinku między stykami z wyłogami wzdłuż linii załamania	46,0					1,0
PODSZEWKA							
9a	Odległość kieszeni wewnętrznej od szczytu barkowego w podszewce	44,4	45,9	47,4	48,9		1,0

Lp.	Nazwa wymiaru	Obwód klatki piersiowej	116			Tolerancja ± cm
			164	170	176	
TYŁ						
1a	Długość tyłu od wszycia stójki do krawędzi dołu	88,5	92,0	95,5	99,0	1,5
1b	Długość od wszycia stójki do górnej krawędzi paska	37,0	38,5	40,0	41,5	1,0
1c	Szerokość ramion dla rozmiarów :	49,0				1,0
1d	Długość rozporka tyłu	23,5	25,0	26,5	28,0	0,5
PRZÓD						
2a	Długość przodu od szwu barkowego przy stojce do dołu przodu	95,8	99,3	102,8	106,3	1,5
2b	Odległość kieszeni przodu od szwu barkowego przy stojce do górnej krawędzi listewki kieszeni przodu	52,3	54,3	56,3	58,3	0,5
2c	Odległość patki kieszeni przodu od krawędzi przodu	16,0				0,5
OBWODY						
3a	½ Obwodu klatki piersiowej mierzone pod pachą	64,0				1,0
3b	½ Obwodu pasa	60,5				1,0
3c	½ Obwodu dołu płaszcza	70,5				1,0
REKAWY						
4a	Długość rękawa od wszycia kuli do najniższego punktu	62,0	64,0	66,0	68,0	1,0
4b	Szerokość rękawa pod pachą mierzona w złożeniu	23,0				1,0
4c	Szerokość rękawa u dołu mierzona w złożeniu	17,1				0,5
NARAMIENNIKI						
5a	Długość naramiennika	13,8				0,3
KOŁNIERZ						
6a	Długość na odcinku między stykami z wyłogami wzdłuż linii załamania	47,0				1,0
PODSZEWKA						
9a	Odległość kieszeni wewnętrznej od szczytu barkowego w podszewce	44,8	46,3	47,8	49,3	1,0

Lp.	Nazwa wymiaru	Obwód klatki piersiowej			Tolerancja ± cm
		Wzrost	170	182	
TYŁ					
1a	Długość tyłu od wszycia stojki do krawędzi dołu	92,0	95,5	99,0	1,5
1b	Długość od wszycia stojki do górnej krawędzi paska	38,5	40,0	41,5	1,0
1c	Szerokość ramion dla rozmiarów :	50,0			1,0
1d	Długość rozporka tyłu	25,0	26,5	28,0	0,5
PRZÓD					
2a	Długość przodu od szwu barkowego przy stojce do dołu przodu	99,7	103,2	106,7	1,5
2b	Odległość kieszeni przodu od szwu barkowego przy stojce do górnej krawędzi listewki kieszeni przodu	54,7	56,7	58,7	0,5
2c	Odległość patki kieszeni przodu od krawędzi przodu	16,5			0,5
OBWODY					
3a	½ Obwodu klatki piersiowej mierzone pod pachą	66,0			1,0
3b	½ Obwodu pasa	62,5			1,0
3c	½ Obwodu dołu płaszcza	72,5			1,0
RĘKAWY					
4a	Długość rękawa od wszycia kuli do najniższego punktu	64,0	66,0	68,0	1,0
4b	Szerokość rękawa pod pachą mierzona w złożeniu	23,5			1,0
4c	Szerokość rękawa u dołu mierzona w złożeniu	17,4			0,5
NARAMIENNIKI					
5a	Długość naramiennika	14,1			0,3
KOŁNIERZ					
6a	Długość na odcinku między stykami z wyłogami wzdłuż linii załamania	48,0			1,0
PODSZEWKA					
9a	Odległość kieszeni wewnętrznej od szczytu barkowego w podszewce	46,7	48,2	49,7	1,0

Lp.	Nazwa wymiaru	Obwód klatki piersiowej Wzrost	124		Tolerancja ± cm
			170	176	
TYŁ					
1a	Długość tyłu od wszycia stojki do krawędzi dołu	92,0	95,5	99,0	1,5
1b	Długość od wszycia stojki do górnej krawędzi paska	38,5	40,0	41,5	1,0
1c	Szerokość ramion dla rozmiarów :	51,0			1,0
1d	Długość rozporka tyłu	25,0	26,5	28,0	0,5
PRZÓD					
2a	Długość przodu od szwu barkowego przy stojce do dołu przodu	100,1	103,6	107,1	1,5
2b	Odległość kieszeni przodu od szwu barkowego przy stojce do górnej krawędzi listewki kieszeni przodu	55,1	57,1	59,1	0,5
2c	Odległość patki kieszeni przodu od krawędzi przodu	17,0			0,5
OBWODY					
3a	½ Obwodu klatki piersiowej mierzone pod pachą	68,0			1,0
3b	½ Obwodu pasa	64,5			1,0
3c	½ Obwodu dołu piaszcza	74,5			1,0
RĘKAWY					
4a	Długość rękawa od wszycia kuli do najniższego punktu	64,0	66,0	68,0	1,0
4b	Szerokość rękawa pod pachą mierzona w złożeniu	24,0			1,0
4c	Szerokość rękawa u dołu mierzona w złożeniu	17,7			0,5
NARAMIENNIKI					
5a	Długość naramiennika	14,4			0,3
KOLNIERZ					
6a	Długość na odcinku między stykami z wyłogami wzdłuż linii załamania	49,0			1,0
PODSZEWKA					
9a	Odległość kieszeni wewnętrznej od szczytu barkowego w podszewce	47,1	48,6	50,1	1,0

Lp.	Nazwa wymiaru	Obwód klatki piersiowej	128		Tolerancja ± cm
			170	182	
TYŁ					
1a	Długość tyłu od wszycia stójki do krawędzi dołu	92,0	95,5	99,0	1,5
1b	Długość od wszycia stójki do górnej krawędzi paska	38,5	40,0	41,5	1,0
1c	Szerokość ramion dla rozmiarów :	52,0			1,0
1d	Długość rozporka tyłu	25,0	26,5	28,0	0,5
PRZÓD					
2a	Długość przodu od szwu barkowego przy stojce do dołu przodu	100,5	104,0	107,5	1,5
2b	Odstęłość kieszeni przodu od szwu barkowego przy stojce do górnej krawędzi listewki kieszeni przodu	55,5	57,5	59,5	0,5
2c	Odstęłość patki kieszeni przodu od krawędzi przodu	17,5			0,5
OBWODY					
3a	½ Obwodu klatki piersiowej mierzone pod pachą	70,0			1,0
3b	½ Obwodu pasa	66,5			1,0
3c	½ Obwodu dołu płaszcza	76,5			1,0
RĘKAWY					
4a	Długość rękawa od wszycia kuli do najniższego punktu	64,0	66,0	68,0	1,0
4b	Szerokość rękawa pod pachą mierzona w złożeniu	24,5			1,0
4c	Szerokość rękawa u dołu mierzona w złożeniu	18,0			0,5
NARAMIENNIKI					
5a	Długość naramiennika	14,7			0,3
KOLNIERZ					
6a	Długość na odcinku między stykami z wylogami wzdłuż linii załamania	50,0			1,0
PODSZEWKA					
9a	Odstęłość kieszeni wewnętrznej od szczytu barkowego w podszewce	47,5	49,0	50,5	1,0

Tabela 10 Wymiary stałe i pomocnicze

Lp.	Wyszczególnienie	Wymiary cm	Tolerancja ± cm
1e	Szerokość rozporka tyłu	5,0	0,5
2d	Długość patki kieszeni przodu na linii wszycia dla rozmiarów:	100 i mniejsze	14,5
		104 i większe	15,5
2e	Szerokość patki kieszeni przodu	5,5	0,5
5b	Szerokość naramiennika przy wszyciu	5,0	0,2
5c	Szerokość naramiennika przy ostrym końcu:	4,0	0,2
	Dla nadbryg. oraz gen. brygadiera:	5,0	
	Dla korpusu komendantów naramienniki powinny mieć :	-	-
-	Szerokość przy wszyciu	6,0	0,2
-	Szerokość przy ostrym końcu	4,0	0,2
5d	Odległość naszywania emblematu z wizerunkiem orła na lewym rękawie od wszycia przy naramienniku	10,0	0,2
6b	Szerokość stójki z tyłu po środku	3,0	0,2
6c	Szerokość kołnierza z tyłu po środku	4,5	0,2
6d	Odległość od krawędzi przodu do wszycia kołnierza	4,0	0,2
6e	Głębokość fasonu wyłogów	3,5	0,2
7a	Odległość dziurek od krawędzi przodu prawego	1,8	0,2
7b	Odległość dziurki od ostrego końca naramiennika	2,2	0,2
-	Długość dziurek w przodzie prawym	2,5	0,2
-	Długość dziurek w naramiennikach	1,5	0,2
-	Odległość przyszywania guzików od krawędzi przodu lewego	4,5	0,2
9b	Długość otworu wlotowego kieszeni wewnętrznej płaszcza i podpinkii	13,0	0,3
9c	Odległość kieszeni wewnętrznej od wszycia do obłożenia	2,0	0,2
-	Szerokość paska tyłu	6,5	0,3

Wymiarowanie podpinki

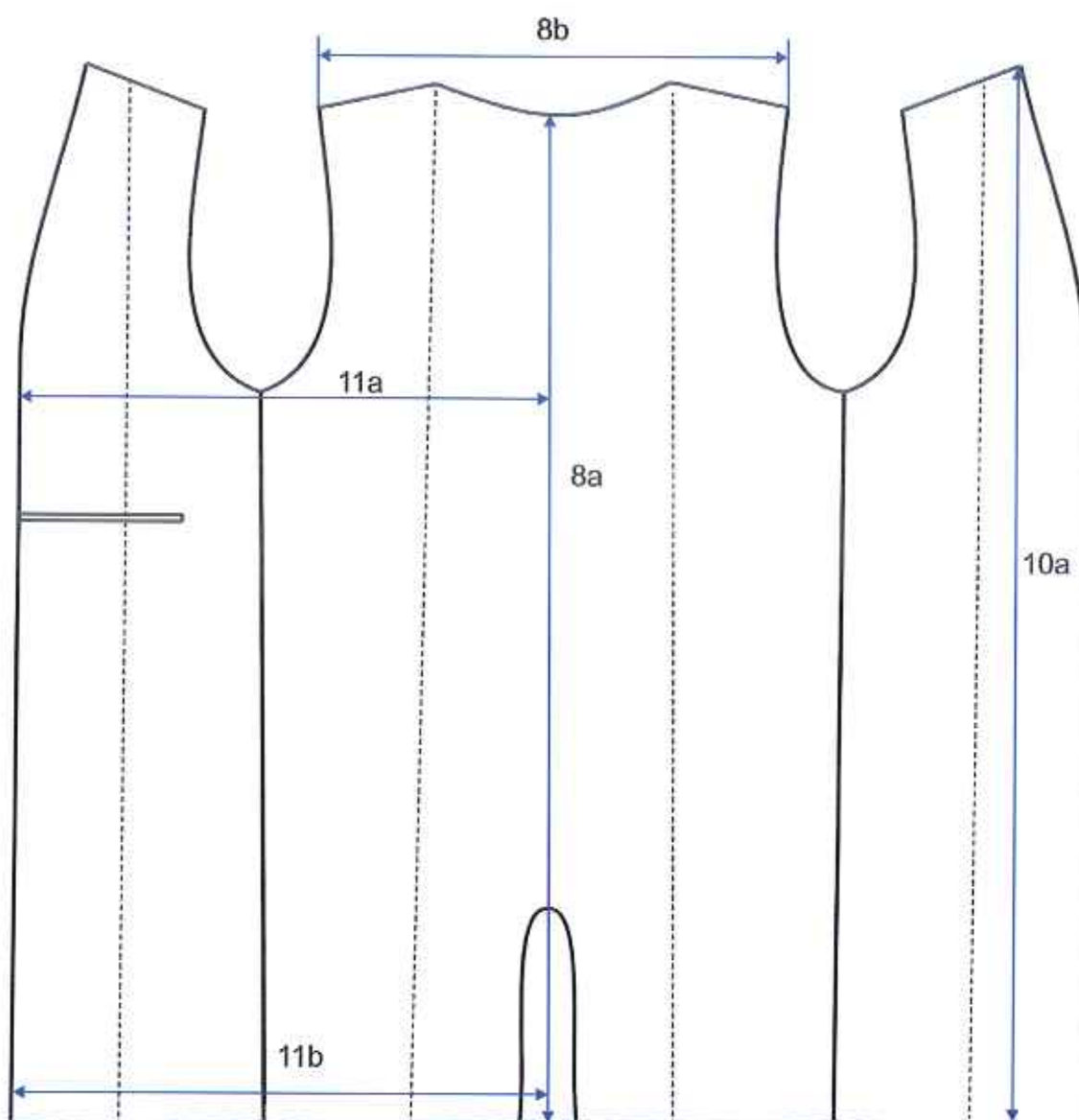


Tabela 11 Tabela wymiarów zmiennych podpinkii

Lp.	Nazwa wymiaru	Obwód klatki piersiowej				Tolerancja ± cm	
		84					
		Wzrost					
TYŁ							
8a	Długość tytu	72,5	76,0	79,5	83,0	86,5	1,5
8b	Szerokość ramion dla rozmiarów :	40,0					0,5
PRZÓD							
10a	Długość przodu od szwu barkowego przy szyi do dołu przodu	74,1	77,6	81,1	84,6	88,1	1,5
OBWODY							
11a	½ obwodu klatki piersiowej mierzone pod pachą od krawędzi przodu do środka tytu	42,0					1,0
11b	½ obwodu dołu płaszczka od krawędzi przodu do środka tytu	47,0					1,0

Lp.	Nazwa wymiaru	Obwód klatki piersiowej				Tolerancja ± cm	
		88					
		Wzrost					
TYŁ							
8a	Długość tytu	72,5	76,0	79,5	83,0	86,5	1,5
8b	Szerokość ramion dla rozmiarów :	41,0					1,0
PRZÓD							
10a	Długość przodu od szwu barkowego przy szyi do dołu przodu	74,5	78,	81,5	85,0	88,8	1,5
OBWODY							
11a	½ obwodu klatki piersiowej mierzone pod pachą od krawędzi przodu do środka tytu	44,0					1,0
11b	½ obwodu dołu płaszczka od krawędzi przodu do środka tytu	49,0					1,0

Lp.	Nazwa wymiaru	Obwód klatki piersiowej				Tolerancja ± cm
		Wzrost		92		
		158	164	170	176	182
TYŁ						
8a	Długość tyłu	72,5	76,0	79,5	83,0	86,5
8b	Szerokość ramion dla rozmiarów :	42,0				0,5
PRZÓD						
10a	Długość przodu od szwu barkowego przy szyi do dołu przodu	74,9	78,4	81,9	85,4	88,9
OBWODY						
11a	½ obwodu klatki piersiowej mierzone pod pachą od krawędzi przodu do środka tyłu	46,0				1,0
11b	½ obwodu dołu płaszcza od krawędzi przodu do środka tyłu	51,0				1,0

Lp.	Nazwa wymiaru	Obwód klatki piersiowej				Tolerancja ± cm
		Wzrost		96		
		158	164	170	176	182
TYŁ						
8a	Długość tyłu	72,5	76,0	79,5	83,0	86,5
8b	Szerokość ramion dla rozmiarów :	43,0				1,0
PRZÓD						
10a	Długość przodu od szwu barkowego przy szyi do dołu przodu	75,3	78,8	82,3	85,8	89,3
OBWODY						
11a	½ obwodu klatki piersiowej mierzone pod pachą od krawędzi przodu do środka tyłu	48,0				1,0
11b	½ obwodu dołu płaszcza od krawędzi przodu do środka tyłu	53,0				1,0

Lp.	Nazwa wymiaru	Obwód klatki piersiowej	100				Tolerancja ± cm	
			158	164	170	176		182
		Wzrost						
			TYŁ					
8a	Długość tyłu		72,5	76,0	79,5	83,0	86,5	1,5
8b	Szerokość ramion dla rozmiarów :		44,0				0,5	
			PRZÓD					
10a	Długość przodu od szwu barkowego przy szyi do dołu przodu		75,7	79,2	82,7	86,2	89,7	1,5
			OBWODY					
11a	½ obwodu klatki piersiowej mierzone pod pachą od krawędzi przodu do środka tyłu		50,0				1,0	
11b	½ obwodu dołu płaszczka od krawędzi przodu do środka tyłu		55,0				1,0	

Lp.	Nazwa wymiaru	Obwód klatki piersiowej	104				Tolerancja ± cm	
			158	164	170	176		182
		Wzrost						
			TYŁ					
8a	Długość tyłu		72,5	76,0	79,5	83,0	86,5	1,5
8b	Szerokość ramion dla rozmiarów :		45,0				1,0	
			PRZÓD					
10a	Długość przodu od szwu barkowego przy szyi do dołu przodu		76,1	79,6	83,1	86,6	90,1	1,5
			OBWODY					
11a	½ obwodu klatki piersiowej mierzone pod pachą od krawędzi przodu do środka tyłu		52,0				1,0	
11b	½ obwodu dołu płaszczka od krawędzi przodu do środka tyłu		57,0				1,0	

Lp.	Nazwa wymiaru	Obwód klatki piersiowej			Tolerancja ± cm	
		Wzrost	108	182		
TYŁ						
8a	Długość tyłu	76,0	79,5	83,0	86,5	1,5
8b	Szerokość ramion dla rozmiarów :	46,0			0,5	
PRZÓD						
10a	Długość przodu od szwu barkowego przy szyi do dołu przodu	80,0	83,5	87,0	90,5	1,5
OBWODY						
11a	½ obwodu klatki piersiowej mierzone pod pachą od krawędzi przodu do środka tyłu	54,0			1,0	
11b	½ obwodu dołu płaszcza od krawędzi przodu do środka tyłu	59,0			1,0	

Lp.	Nazwa wymiaru	Obwód klatki piersiowej			Tolerancja ± cm	
		Wzrost	112	182		
TYŁ						
8a	Długość tyłu	76,0	79,5	83,0	86,5	1,5
8b	Szerokość ramion dla rozmiarów :	47,0			1,0	
PRZÓD						
10a	Długość przodu od szwu barkowego przy szyi do dołu przodu	80,4	83,9	87,4	90,9	1,5
OBWODY						
11a	½ obwodu klatki piersiowej mierzone pod pachą od krawędzi przodu do środka tyłu	56,0			1,0	
11b	½ obwodu dołu płaszcza od krawędzi przodu do środka tyłu	61,0			1,0	

Lp.	Nazwa wymiaru	Obwód klatki piersiowej				Tolerancja ± cm
		116		182		
		Wzrost				
TYŁ						
8a	Długość tyłu	76,0	79,5	83,0	86,5	1,5
8b	Szerokość ramion dla rozmiarów :	48,0				0,5
PRZÓD						
10a	Długość przodu od szwu barkowego przy szyi do dołu przodu	80,8	84,3	87,8	91,3	1,5
OBWODY						
11a	½ obwodu klatki piersiowej mierzone pod pachą od krawędzi przodu do środka tyłu	58,0				1,0
11b	½ obwodu dołu płaszczka od krawędzi przodu do środka tyłu	63,0				1,0

Lp.	Nazwa wymiaru	Obwód klatki piersiowej				Tolerancja ± cm
		120		182		
		Wzrost				
TYŁ						
8a	Długość tyłu	79,5	83,0	86,5	86,5	1,5
8b	Szerokość ramion dla rozmiarów :	49,0				1,0
PRZÓD						
10a	Długość przodu od szwu barkowego przy szyi do dołu przodu	84,7	88,2	91,7	91,7	1,5
OBWODY						
11a	½ obwodu klatki piersiowej mierzone pod pachą od krawędzi przodu do środka tyłu	60,0				1,0
11b	½ obwodu dołu płaszczka od krawędzi przodu do środka tyłu	65,0				1,0

Lp.	Nazwa wymiaru	Obwód klatki piersiowej			Tolerancja ± cm
		Wzrost:			
		170	176	182	
TYŁ					
8a	Długość tyłu	79,5	83,0	86,5	1,5
8b	Szerokość ramion dla rozmiarów :	50,0			0,5
PRZÓD					
10a	Długość przodu od szwu barkowego przy szyi do dołu przodu	85,1	88,6	92,1	1,5
OBWODY					
11a	½ obwodu klatki piersiowej mierzone pod pachą od krawędzi przodu do środka tyłu	62,0			1,0
11b	½ obwodu dołu płaszcza od krawędzi przodu do środka tyłu	67,0			1,0

Lp.	Nazwa wymiaru	Obwód klatki piersiowej			Tolerancja ± cm
		Wzrost:			
		170	176	182	
TYŁ					
8a	Długość tyłu	79,5	83,0	86,5	1,5
8b	Szerokość ramion dla rozmiarów :	51,0			0,5
PRZÓD					
10a	Długość przodu od szwu barkowego przy szyi do dołu przodu	85,5	89,0	92,5	1,5
OBWODY					
11a	½ obwodu klatki piersiowej mierzone pod pachą od krawędzi przodu do środka tyłu	64,0			1,0
11b	½ obwodu dołu płaszcza od krawędzi przodu do środka tyłu	69,0			1,0

III Wymagania użytkowe

Płaszcz powinien być wykonany za pomocą technologii, która będzie gwarantowała jego wysokie parametry użytkowe. W szczególności wyrób nie powinien powodować miejscowych ucisków, otarć oraz podrażnień skóry użytkownika. Wszystkie surowce i dodatki wykorzystywane do konfekcjonowania wyrobu nie powinny zawierać substancji uznanych za szkodliwe dla zdrowia.

IV Wymagania jakościowe

Dopuszcza się jedynie wyroby wykonane w pierwszym gatunku. Warunki odbioru, sposób odbioru, sposób pobierania próbek do badań oraz ocenę wyników badań realizować według PN-P-84506:1983 Wyroby konfekcyjne – Badania odbiorcze. Błędy ustala się metodą organoleptyczną, na wyrobie swobodnie rozłożonym lub zawieszonym na wieszaku, w świetle odbitym. Błędy dostrzegalne z odległości jednego metra uznaje się za niedopuszczalne.

1. Niedopuszczalne błędy tkaninowe

- Zabrudzenia wielonitkowe
- Plamy nietłuste i otoczki po spraniu plam
- Mało widoczne i widoczne pasy (tzw. pomieszenie)
- Nieprawidłowy przeplot
- Zmechacenie
- Zaciągnięcia nitki
- Załamki
- Nierównomierność barwy

2. Niedopuszczalne błędy konfekcyjne

- skrzywienie stębnówek,
- zniekształcenia i skrzywienia poszczególnych elementów
- niedoszycie, nieprawidłowe szwy lub ścięgi

3. Wymagania dotyczące bezpieczeństwa użytkowania

Konstrukcja wyrobu powinna zapewnić komfort użytkowania. Nie powinny powodować ucisków i otarć ciała oraz nie powinny krępować ruchów. Elementy, które bezpośrednio dotykają ciała powinny być pozbawione szorstkich, ostrych brzegów i elementów wystających, które mogą powodować podrażnienia.

Wyrób powinien być wykonany z materiałów i dodatków spełniających wymagania Rozporządzenia (WE) nr 1907/2006 Parlamentu Europejskiego i Rady z dnia 18 grudnia 2006r. w sprawie rejestracji, oceny, udzielania zezwoleń i stosownych ograniczeń w zakresie

chemikaliów (REACH) i utworzenia Europejskiej Agencji Chemikaliów, zmieniającego Dyrektywę 1999/45/WE oraz uchylającego Rozporządzenie Rady (EWG) nr 793/93 i Rozporządzenie Komisji (WE) nr 1488/94, jak również Dyrektywę Rady 76/769/EWG i Dyrektywy Komisji 91/155/EWG, 93/67/EWG, 93/105/WE i 2000/21/WE (Dz.Urz.UE z 2006r. Nr L396, s 1 z późniejszymi zmianami).

Tabela 12 Wymagania i metodyki dotyczące wybranych parametrów bezpieczeństwa użytkowania

L.p.	Parametr	Jednostka	Wartość	Metodyka badań
1	Zawartość amin aromatycznych, nie więcej niż	mg/kg	30	PN-EN 14362-1:2012 PN-EN 14362-3:2012
2	Zawartość formaldehydu, nie więcej niż	mg/kg	75	PN-EN ISO 14184-1:2011
3	Odczyn pH	-	4,5-7,5	PN-EN ISO 3071:2007

Uwaga: spełnianie wymagań wymienionych w tabeli musi być udokumentowane raportami z badań wykonanymi w akredytowanym laboratorium. Uznaje się również, że wyrób spełnia wymagania dotyczące bezpieczeństwa, jeżeli posiada aktualną autoryzację (certyfikat) do posługiwania się znakiem OEKO-TEX, zgodnie z normą OEKO-TEX Standard 100 (klasa produktów II).

4. Dokumenty potwierdzające spełnienie wymagań dokumentacji

Aby spełnić wymagania niniejszej dokumentacji należy, przedstawić:

- Oświadczenie Wykonawcy o zgodności użytych materiałów z DTT
- Oświadczenie wykonawcy o stosowaniu bezpiecznych dla zdrowia materiałów i elementów składowych płaszcza wyjściowego męskiego z wymaganiami dotyczącymi bezpieczeństwa użytkowania. Na wniosek Zamawiającego przedstawić stosowne dokumenty (certyfikaty) lub wyniki badań zgodne z tabela nr 12
- Na wniosek Zamawiającego, Wykonawca ma obowiązek przedstawić poświadczenia producenta lub dostawcy na materiał zasadniczy zawarty w tabeli nr 2,
- Na wniosek Zamawiającego Wykonawca ma obowiązek przedstawić poświadczenia (specyfikacje materiału) producenta lub dostawcy na dodatki wymienione w Tabeli nr 1 podpunkty: 2-9
- Deklarację wykonawcy dotyczącą przeprowadzonej klasyfikacji jakości i 100% kontroli końcowej wyrobów.
- Gwarancja wykonawcy pkt. VI

V Cechowanie, znakowanie, pakowanie, przechowywanie

1. Wszywka

Wszywka rozmiarowo-informacyjna umieszczona w wewnętrznej kieszeni płaszcza oraz w wewnętrznej stronie lewego szwa podpinki zawierająca:

- nazwę i adres wykonawcy (producenta),
- nazwę wyrobu,
- wielkość wyrobu,
- skład surowcowy tkaniny zasadniczej,
- jakość wyrobu (słownie)
- sposób konserwacji,
- datę produkcji,
- znak kontroli jakości.

Oznaczenia sposobu konserwacji zgodne z PN-EN ISO 3758:2012 wg poniższego schematu



Nie prać



Nie stosować bielenia / bez bielenia



Nie suszyć w suszarce bębnowej



Prasowanie w maksymalnej temperaturze dolnej płyty 110° C, stosować płótno ochronne lub stosować żelazko elektryczno –parowe z wykładziną teflonową.



Profesjonalne chemiczne czyszczenie w tetrachloroetylenie i wszystkich rozpuszczalnikach - proces łagodny

Cechy i oznaczenia zawarte na wszywkach powinny być czytelne i wykonane niespierzalnikiem, w technologii zapewniającej ich czytelność przy codziennym użytkowaniu i okresowych zabiegach konserwacyjnych przez okres minimum 2 lata.

2. Wszywka firmowa

Wszywka firmowa żakardowa z logo producenta. Umieszczona około 2 cm pod kieszenią wewnętrzną płaszcza oraz pod kieszenią wewnętrzną podpinki.

3. Etykieta jednostkowa

Etykieta jednostkowa – należy mocować w płaszczu za pomocą sztyftu z tworzywa sztucznego, w dolnej części rękawa lewego w szwie łokciowym, powinna zawierać następujące informacje

- nazwę i adres wykonawcy (producenta),
- nazwę wyrobu,
- wielkość wyrobu,
- skład surowcowy tkaniny zasadniczej,
- jakość wyrobu (słownie)
- sposób konserwacji
- datę produkcji (m-c i rok).

4. Pakowanie

Płaszcz należy zawiesić na wieszaku odzieżowym profilowanym bez poprzeczki. Wielkość wieszaka należy dostosować do wielkości zawieszzonego wyrobu. Płaszcz zapięty na guziki i zapakowany w worek foliowy.

Na wniosek wykonawcy zamawiający może zmienić sposób pakowania.

5. Przechowywanie

Płaszcz należy przechowywać na wisząco na wieszakach w budynkach magazynowych w temp. 16-20°C, zamkniętych i chroniących wyroby przed: zamoczeniem, intensywnym nasłonecznieniem, gryzoniami, molami, pleśnią, z dala od środków chemicznych, grzejników.

VI Gwarancja wykonawcy (producenta)

1. Na wyroby Wykonawca udzieli gwarancji na okres minimum 24 miesięcy licząc od daty podpisania protokołu odbioru przez przedstawicieli Wykonawcy i przedstawicieli Zamawiającego z zastrzeżeniem sytuacji, gdy inny termin gwarancji ujęto w umowie.
2. Wykonawca odpowiada za wady fizyczne, ujawnione w dostarczonym towarze, ponosi z tego tytułu wszystkie zobowiązania. Jest odpowiedzialny względem Zamawiającego, jeżeli dostarczony towar ma wady zmieniające jego wartość lub użyteczność wynikającą z jego przeznaczenia, nie ma właściwości wymaganych przez Zamawiającego albo jeżeli dostarczono go w ilości lub stanie innym niż zamówiono.
3. O wadach fizycznych wyrobów Zamawiający zawiadamia Wykonawcę bezpośrednio w chwili ujawnienia w nich wad, w celu realizacji przysługujących z tego tytułu uprawnień. Formę zawiadomienia stanowi „Protokół reklamacji” wykonany przez Zamawiającego, przekazany Wykonawcy w terminie 7 dni od daty ujawnienia wady.

4. Wykonawca jest obowiązany do usunięcia wad fizycznych wyrobów lub do dostarczenia wyrobów wolnych od wad, jeżeli wady te ujawnią się w ciągu okresu określonego w gwarancji.
5. Jeżeli w wykonaniu swoich obowiązków Wykonawca dostarczył Zamawiającemu zamiast wyrobów wadliwych takie same wyroby nowe – wolne od wad, termin gwarancji biegnie na nowo od chwili ich dostarczenia. Wymiany wyrobów Wykonawca dokona bez żadnej dopłaty, nawet gdyby ceny uległy zmianie.
6. Gwarancja obejmuje również wyroby nabyte przez Wykonawcę od kooperantów.
7. Utrata roszczeń z tytułu wad fizycznych nie następuje pomimo upływu terminu gwarancji, jeżeli Wykonawca wadę podstępnie zataił.
8. W przypadku stwierdzenia w okresie gwarancji wad fizycznych w dostarczonych wyrobach Wykonawca:
 - a. Rozpatrzy „Protokół reklamacji” w ciągu 3 dni licząc od daty jego otrzymania,
 - b. Usprawni wadliwe wyroby w terminie 14 dni, licząc od daty otrzymania „Protokołu reklamacji”,
 - c. Usunie wady w dostarczonych wyrobach w miejscu, w którym zostały one ujawnione lub na własny koszt dostarczy je do swojej siedziby w celu ich usprawnienia,
 - d. Wyroby wolne od wad dostarczy na własny koszt do miejsca, w którym wady zostały ujawnione w terminie określonym w pkt. b.
9. Przedłuży termin gwarancji o czas, w którym wskutek wad wyrobu, objętego gwarancją, uprawniony do gwarancji nie mógł z niego korzystać,
10. Wymienia wadliwy wyrób w terminie 21 dni, licząc od daty otrzymania „Protokołu reklamacyjnego”, jeżeli nie dotrzymał terminu naprawy określonego w pkt. b.
11. Dokona stosownych zapisów w karcie gwarancyjnej, dotyczących zakresu wykonanych napraw oraz zmiany okresu udzielonej gwarancji,
12. Ponosi odpowiedzialność z tytułu przypadkowej utraty lub uszkodzenia wyrobu w czasie od przyjęcia go do naprawy do czasu przekazania sprawnego użytkownikowi w miejscu ujawnienia wady,
13. Jeżeli zamówiony towar w ocenie Zamawiającego nie spełnia wymaganych kryteriów Zamawiający może odmówić jego przyjęcia, a Wykonawca jest zobowiązany dostarczyć towar wolny od wad.
14. Uszkodzenia leżące po stronie użytkownika wynikające z nieprawidłowego użytkowania lub konserwacji nie podlegają warunkom gwarancji.

