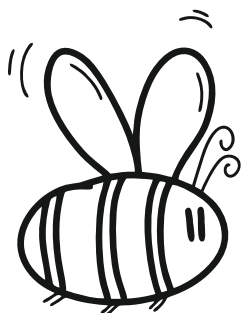


KLESZCZ WANKA



 KOLOROWANKA EDUKACYJNA 
DOWIEDZ SIĘ WIĘCEJ O KLESZCZACH



Drogie Dzieci!

KLESZCZowanka została stworzona specjalnie dla Was.

Niech ta kolorowanka, która jest jednocześnie książeczką z ciekawostkami i łamigłówkami o kleszczach stanie się otwartą przestrzenią do działania.

Rysujcie, kolorujcie, piszcie, dodawajcie swoje obrazki i litery.

Niech powstanie Wasze wyjątkowe dzieło.

Wspaniałej zabawy 😊

Szanowni Dorośli - Rodzice, Dziadkowie, Opiekunowie, Nauczyciele!

Zapraszamy Was do wspólnego spędzenia czasu z Dziećmi w towarzystwie kolorowanki edukacyjnej. Mamy nadzieję, że książeczka wesprze Was w prowadzeniu ważnych rozmów w formie zabawy, o tym, jak chronić się przed kleszczami.

Przyjemnej podróży w świat kreatywności.

Z pozdrowieniami

*Warmińsko-Mazurski Państwowy
Wojewódzki Inspektor Sanitarny*

*Aneta Czarniecka
Obrazownik*

*Śląski Państwowy Wojewódzki
Inspektor Sanitarny*

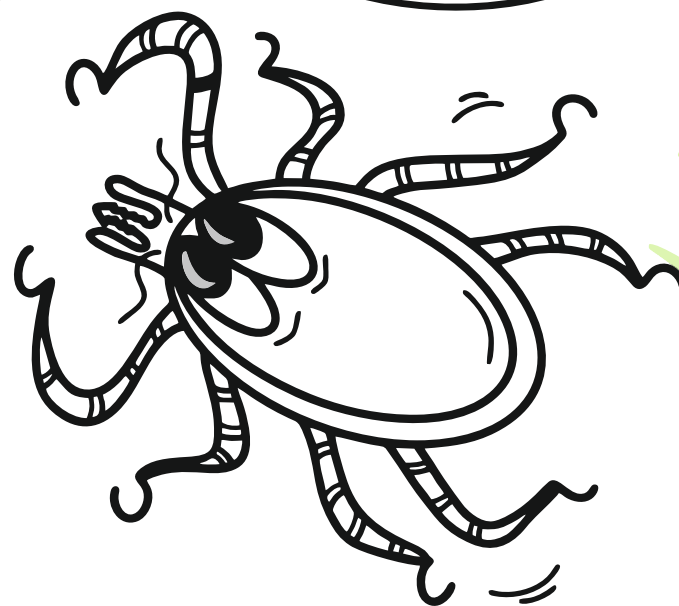
POZNAJCIE NAS

PANI KLESZCZ



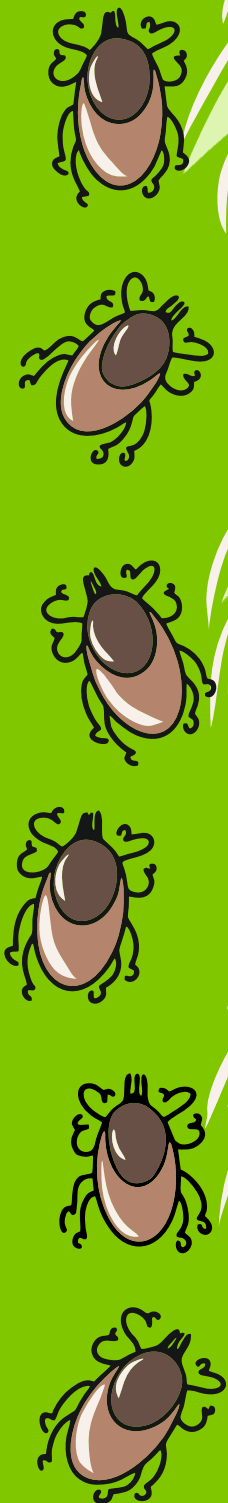
- JESTEŚMY PAJĘCZAKAMI
- ŻYJEMY NAWET DO 3. LAT
- JESTEŚMY PASOŻYTAMI ŻYWIĄCYMI SIĘ KRWIĄ ZWIERZĄT I LUDZI

PAN KLESZCZ



POŁĄCZ KROPKI
I ZNAJDŹ KLESZCZA

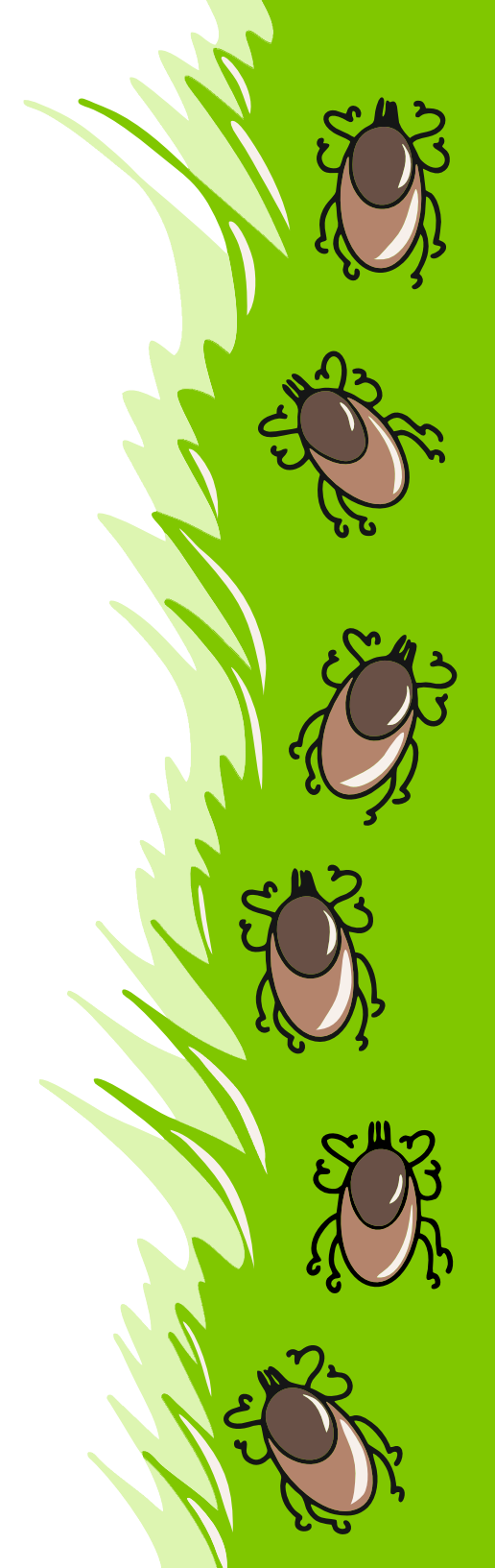
ODSZUKAJ MNIE



KLESZCZ TO TEŻ ZWIERZ. CIEKAWE, CO O NIM WIESZ?

KOLOROWANKA

POKOLORUJ ZGODNIE Z NUMERAMI

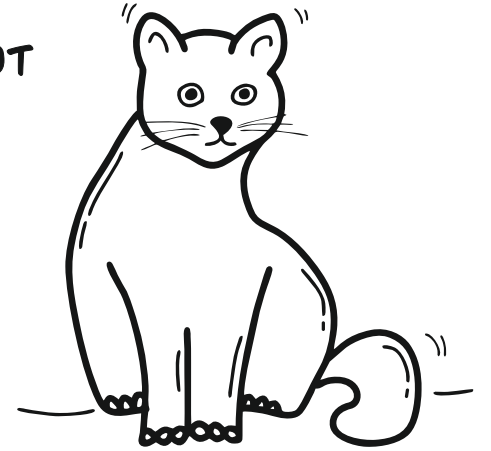


ŻYWICIELE KLESZCZA

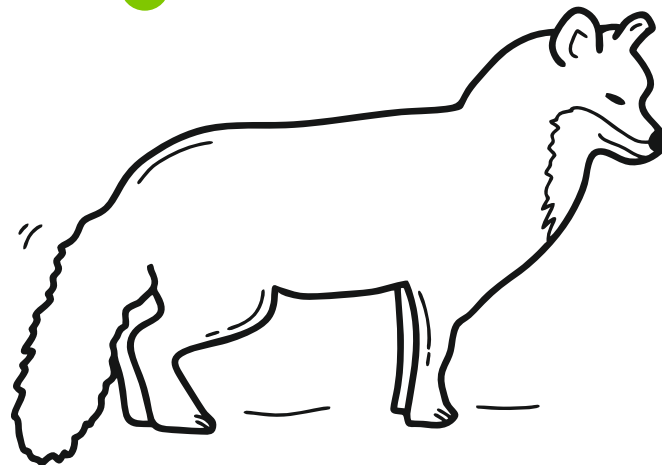
● PTAK



● KOT



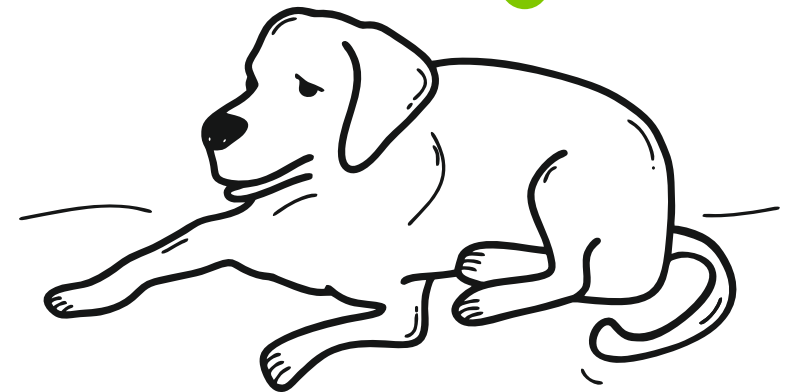
● LIS



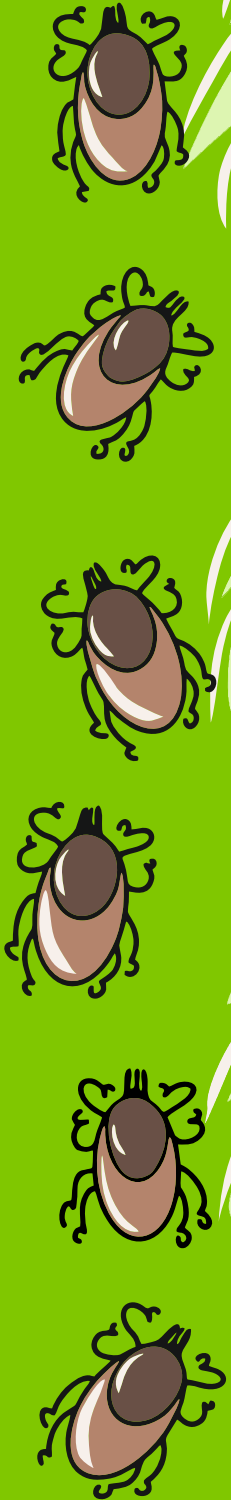
● JEŻ



● PIES

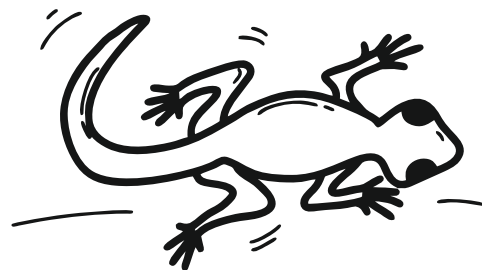
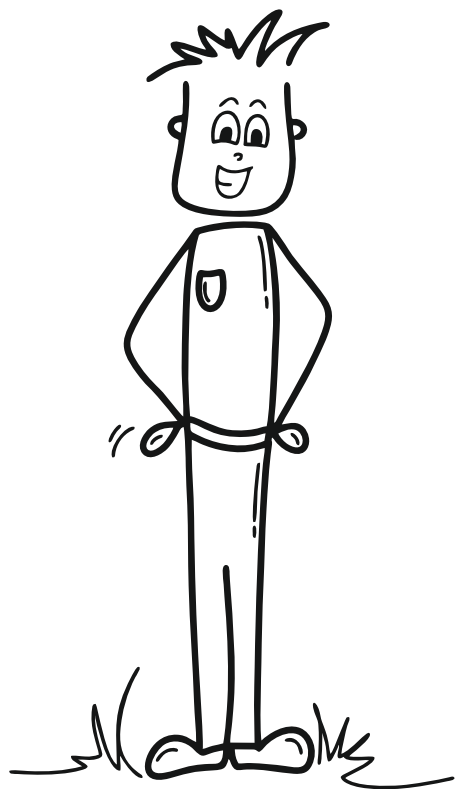


KLESZCZE ŻYWIĄ SIĘ KRWIĄ LUDZI I ZWIERZĄT



ŻYWCIELE KLESZCZA

● CZŁOWIEK



● JASZCZURKA

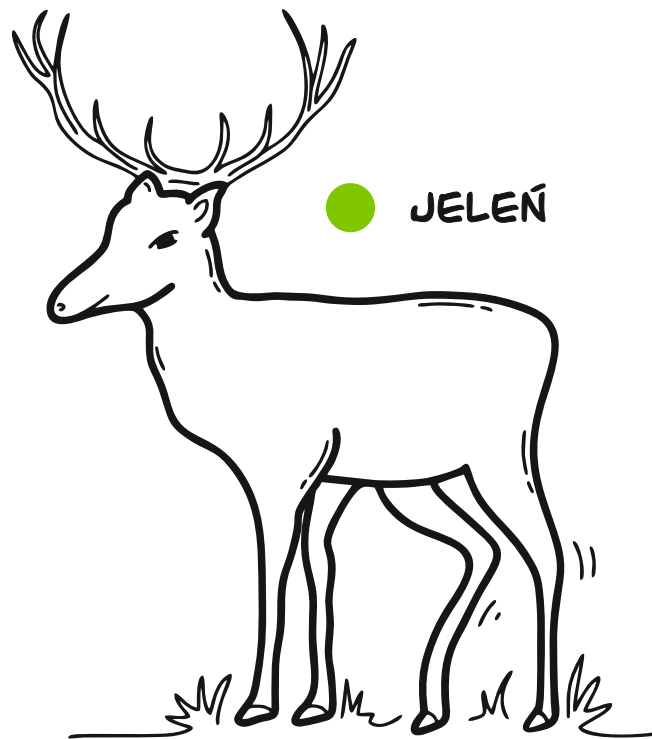
● ŻABA



● MYSZ



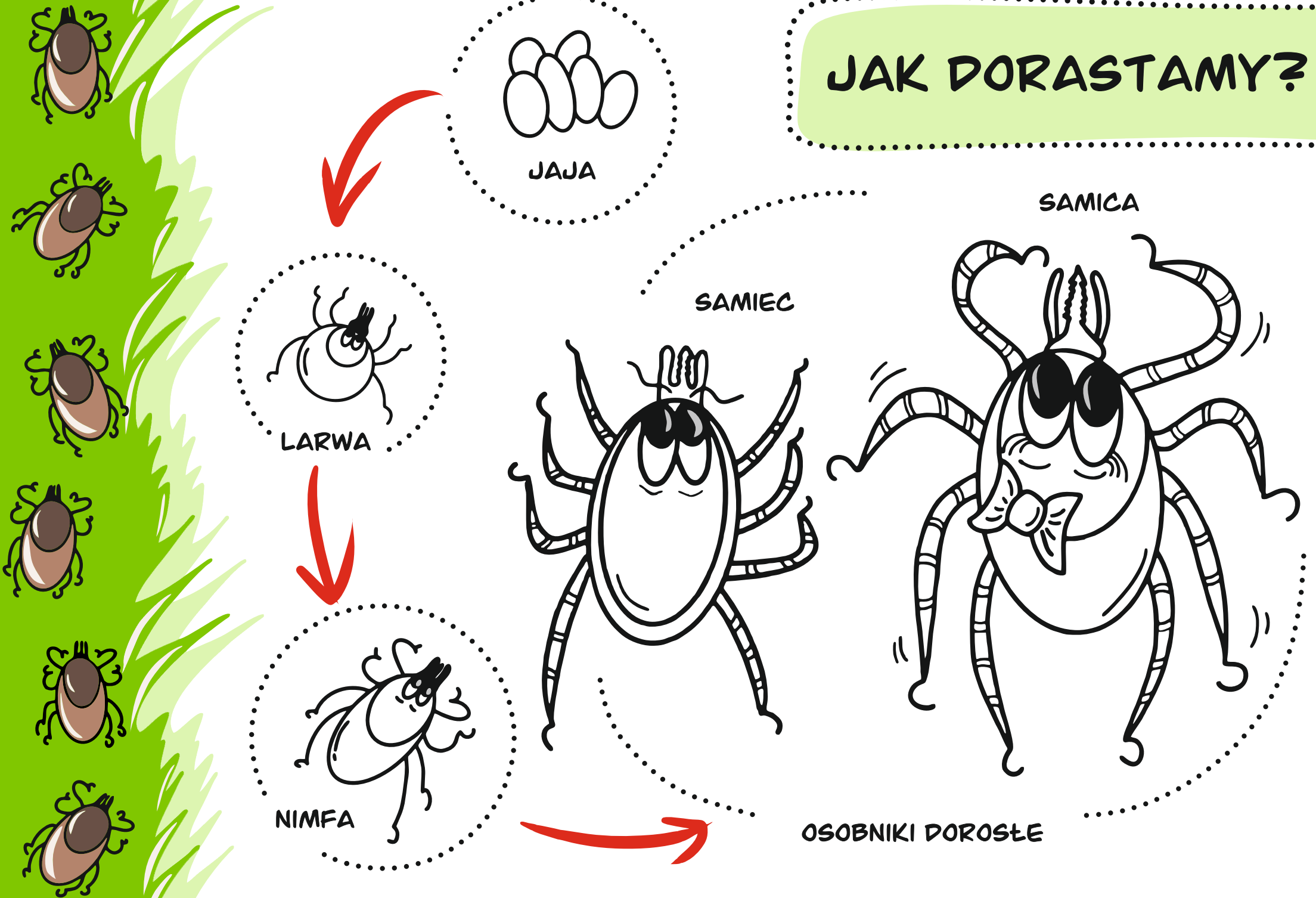
● JELEŃ



POKOLORUJ NAS :)

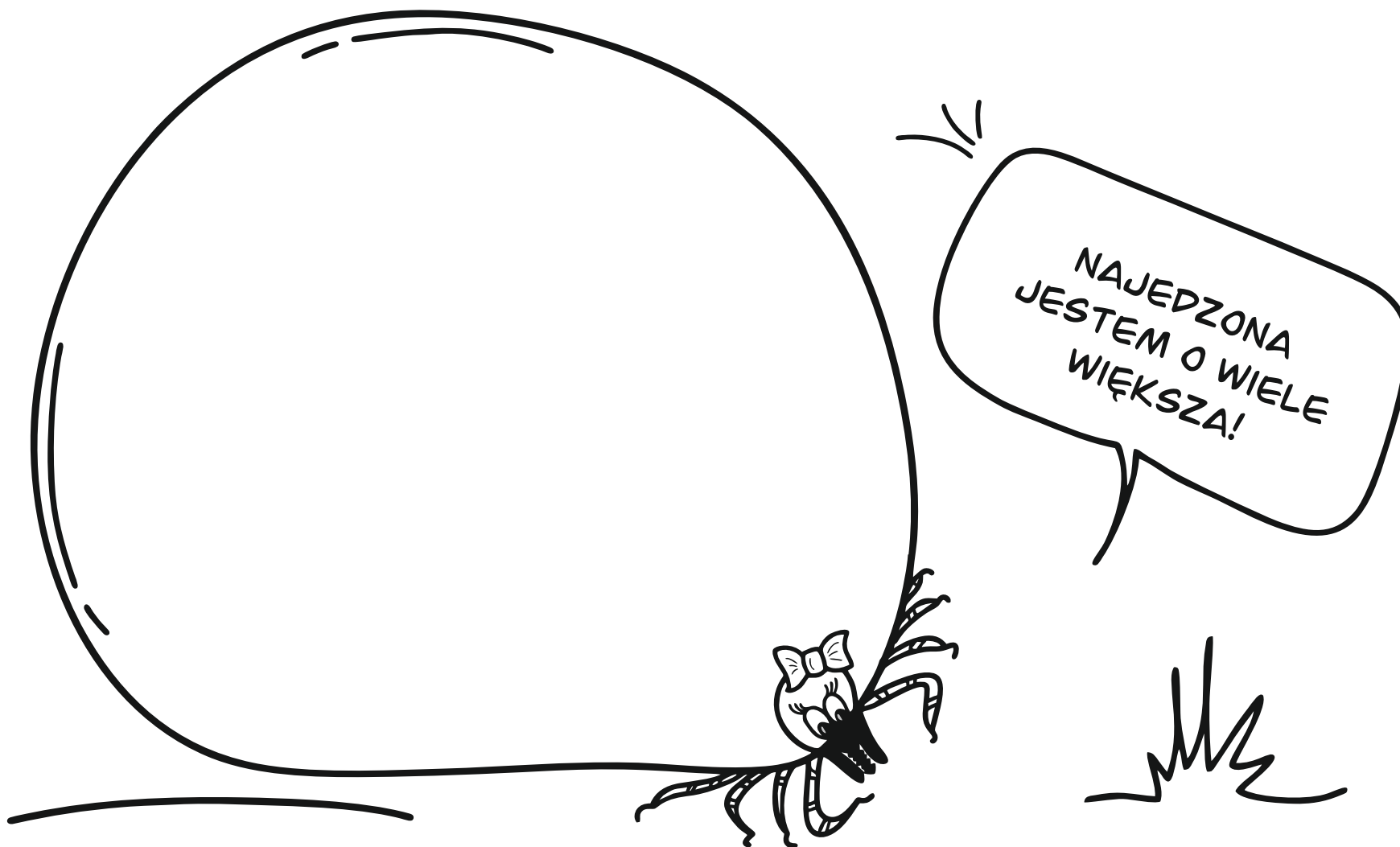


JAK DORASTAMY?

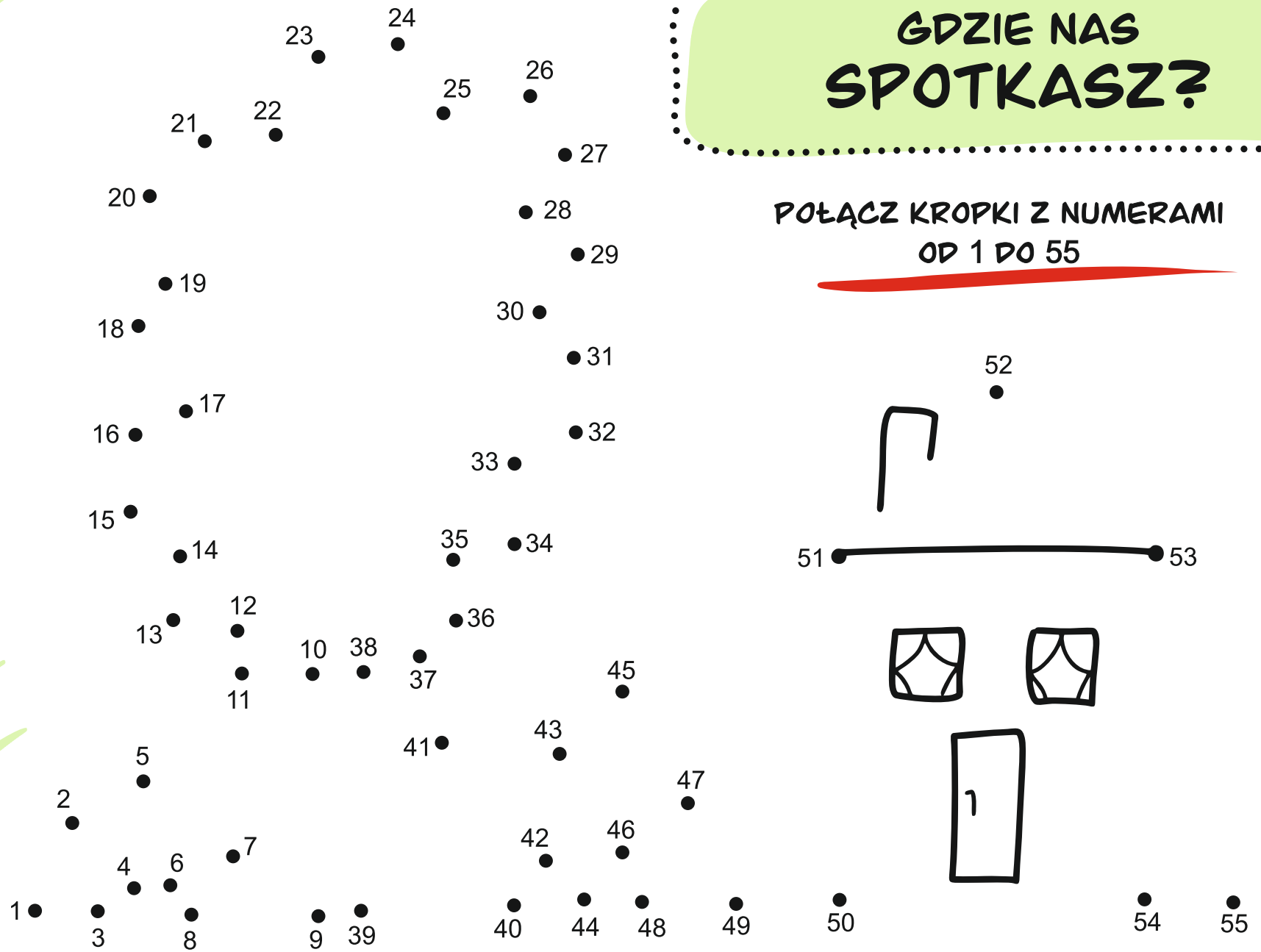
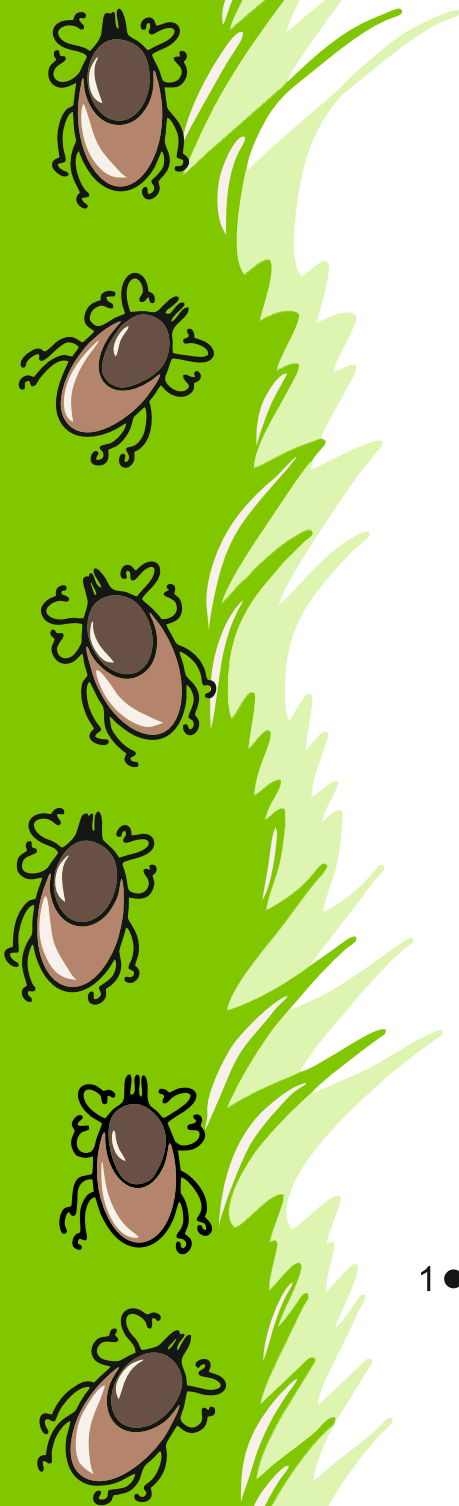


CIEKAWOSTKI

CZY WIESZ, ŻE...



GŁODNY KLESZCZ JEST MAŁY I PŁASKI, A NAJEDZONY, DUŻY I PĘKATY



GDZIE NAS SPOTKASZ?

POŁĄCZ KROPKI Z NUMERAMI
OD 1 DO 55

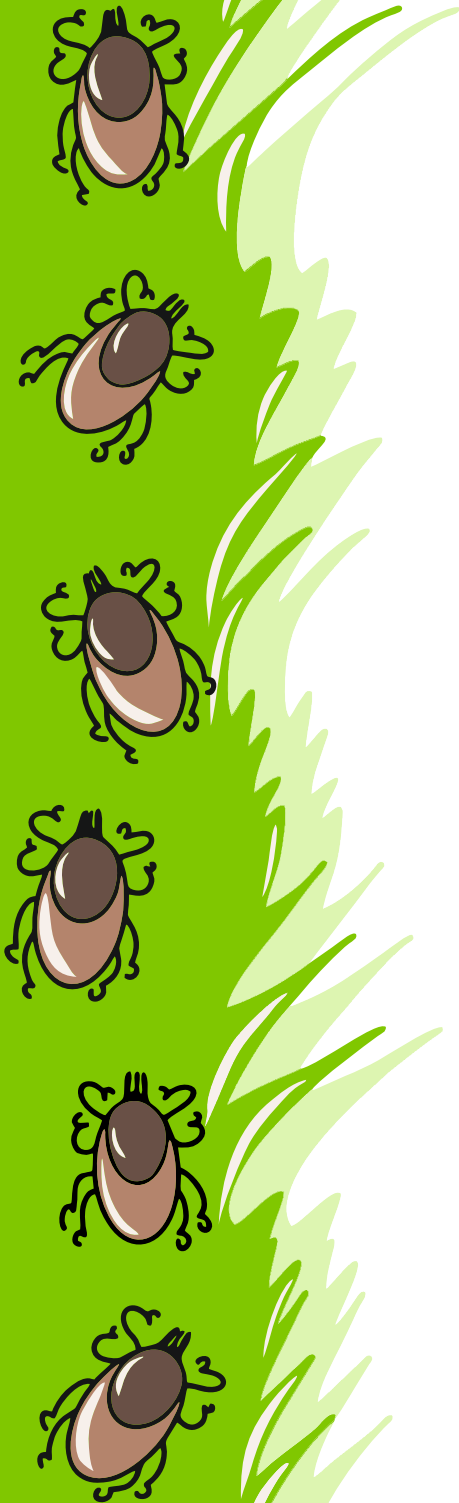
LUBIMY TAKIE MIEJSCA JAK: ŁĄKI, PARKI, LASY, OGRODY, PLACE ZABAW

GDZIE NAS SPOTKASZ?

ILE NAS SIĘ TU SKRYŁO?



SIEDZIMY NA TRAWACH I W NISKICH KRZEWACH



TU WPISZ WYNIK



POLICZ WSZYSTKIE
KLESZCZE



**UWAŻAJ
NA KLESZCZE!**

POKOLORUJ ZNAK
NA ŻÓŁTO



KLESZCZE MOGĄ PRZENOSIĆ NIEBEZPIECZNE CHOROBY,
W TYM BORELIOZĘ I KLESZCZOWE ZAPALENIE OPON MÓZGOWYCH

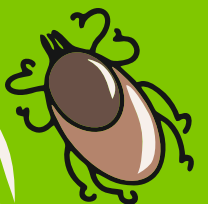
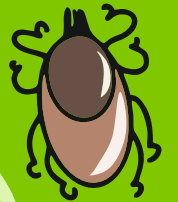
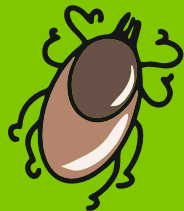
WYKREŚLANKA

WYKREŚL WYRAZY Z LISTY,
SKREŚLAJ W PIONIE I W POZIOMIE

U	P	R	Z	Y	R	O	D	A
W	P	I	K	N	I	K	A	O
Ż	A	J	N	N	A	W	K	G
Ł	Ą	K	I	L	L	I	E	R
S	Z	P	M	A	C	A	Z	Ó
J	E	A	F	R	B	T	O	D
A	T	R	A	W	Y	Y	S	Ą
J	N	K	I	A	E	B	E	Z
O	K	L	E	S	Z	C	Z	P
I	E	C	Z	L	A	S	N	E

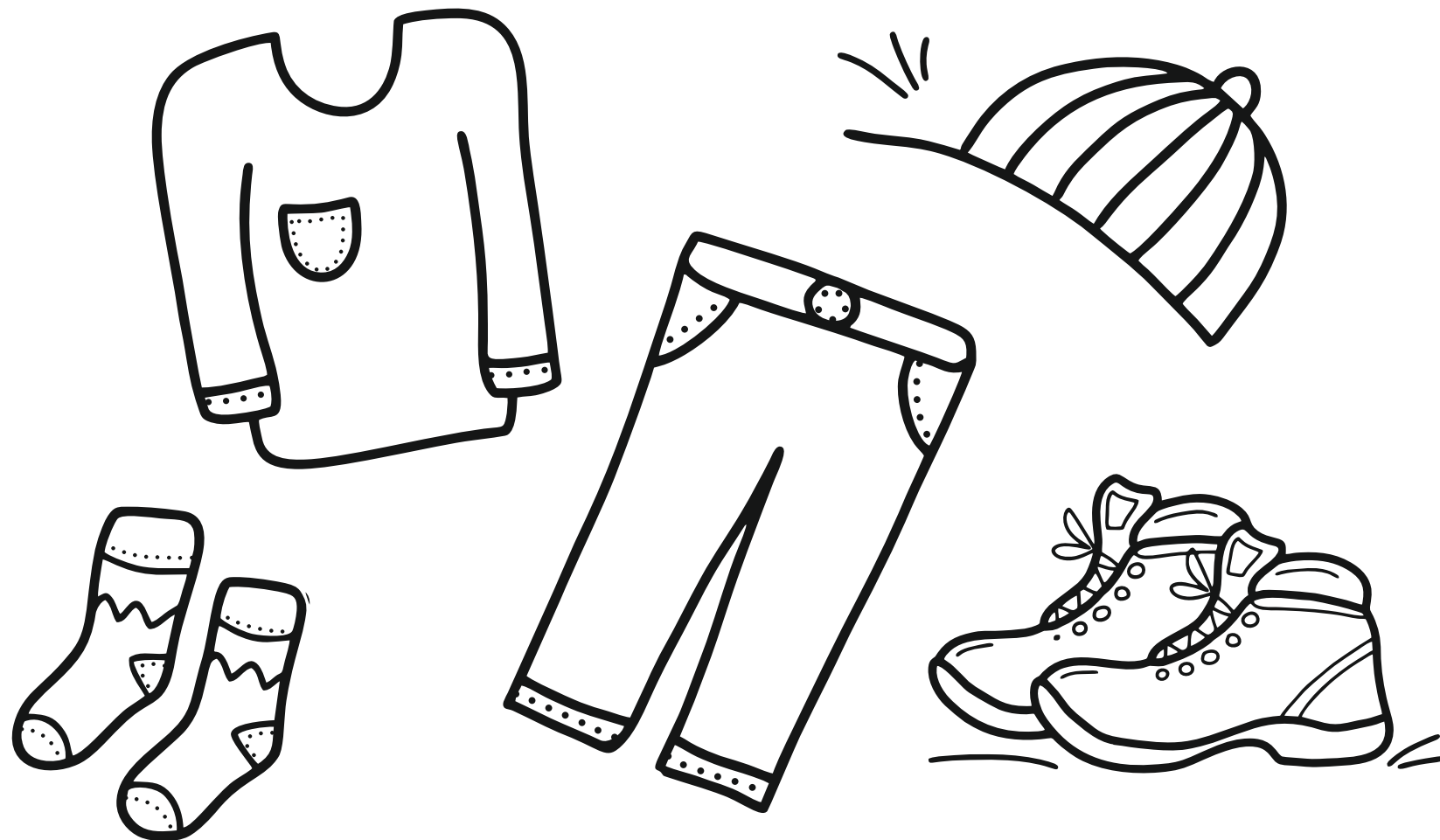
1. KLESZCZ
2. NIMFA
3. LARWA
4. JAJO
5. TRAWY
6. LAS
7. ŁĄKI
8. PARK
9. OGRÓD
10. PIKNIK
11. KWIATY
12. PRZYRODA

NIESKREŚLONE LITERY CZYTANE POZIOMO UTWORZĄ HASŁO. WPISZ JE W BIAŁE POLA

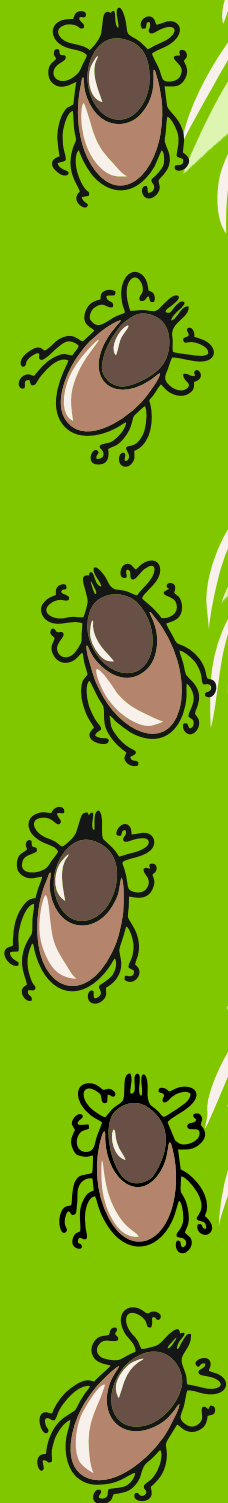


ZASADA I
ODPOWIEDNIE UBRANIE

CHROŃ SIĘ
PRZED KLESZCZAMI



NOŚ UBRANIE, KTÓRE MOŻE CIĘ OCHRONIĆ. ZAKŁADAJ WYSOKIE BUTY,
DŁUGIE SPODNIE, BLUZĘ Z DŁUGIM RĘKAWEM, NAKRYCIE GŁOWY

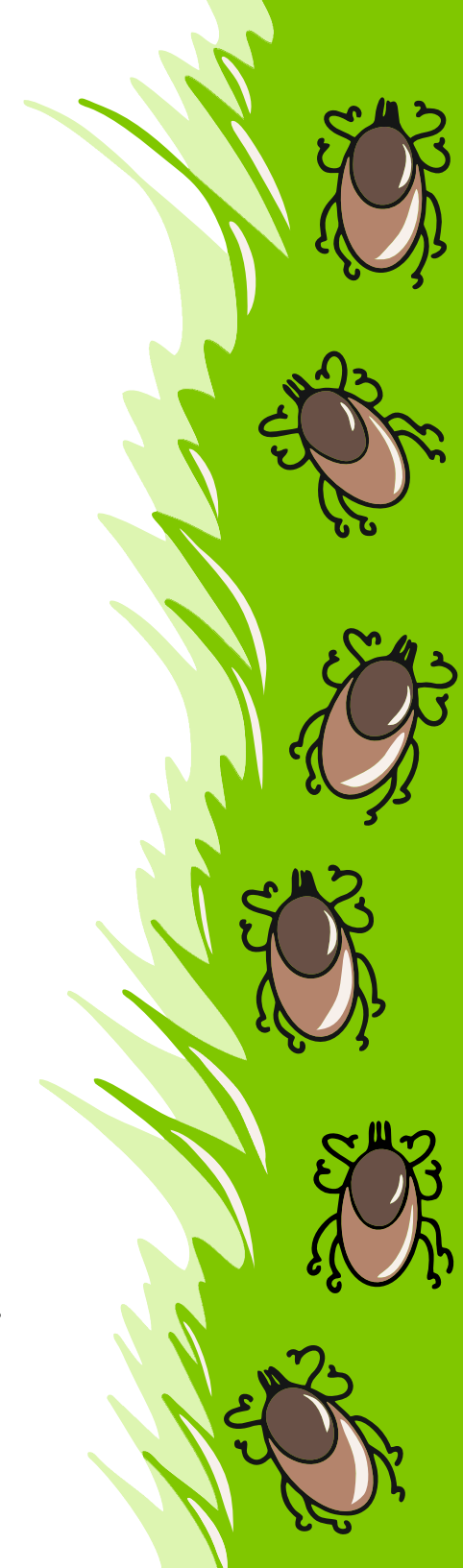


CHROŃ SIĘ PRZED KLESZCZAMI

ZASADA II ŚRODKI ODSTRASZAJĄCE KLESZCZE



PAMIĘTAJ, ŻE TYLKO DOROSŁY POTRAFI BEZPIECZNIE UŻYĆ
ŚRODKÓW ODSTRASZAJĄCYCH KLESZCZE

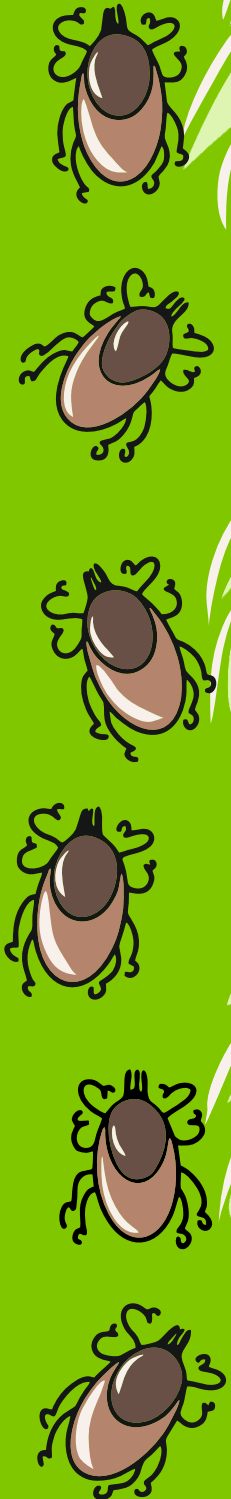
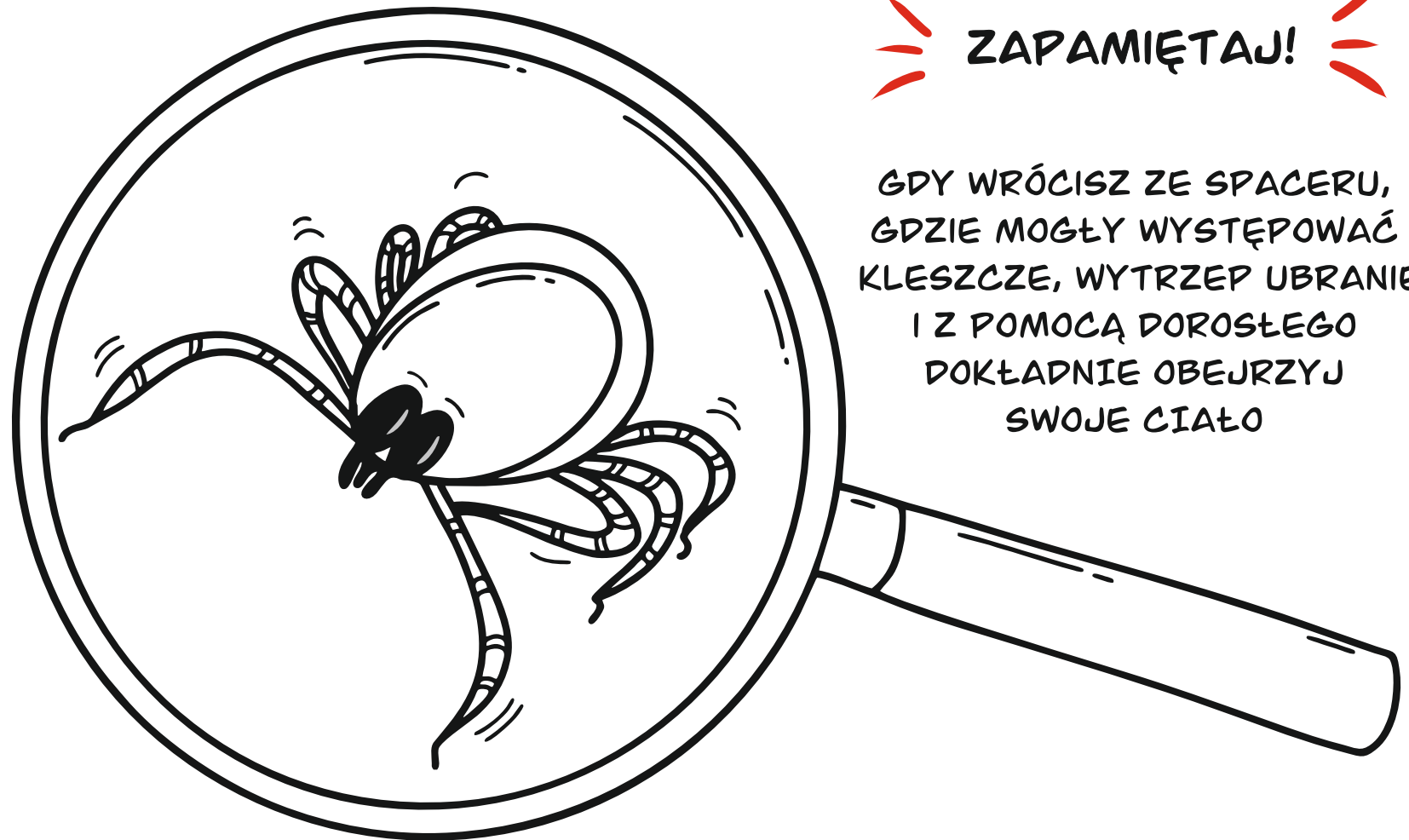


ZASADA III
OGLĄDANIE I SPRAWDZANIE

CHROŃ SIĘ
PRZED KLESZCZAMI

ZAPAMIĘTAJ!

GDY WRÓCISZ ZE SPACERU,
GDZIE MOGŁY WYSTĘPOWAĆ
KLESZCZE, WYTRZEP UBRANIE
I Z POMOCĄ DOROSŁEGO
DOKŁADNIE OBEJRZYJ
SWOJE CIAŁO



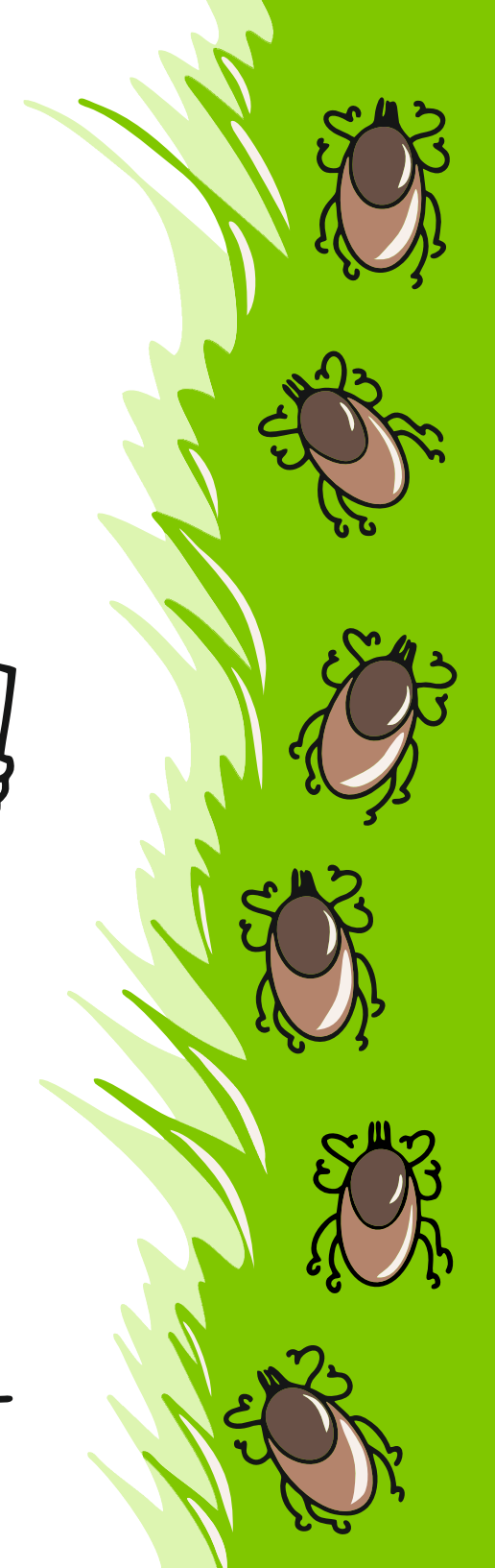
CHROŃ SIĘ PRZED KLESZCZAMI

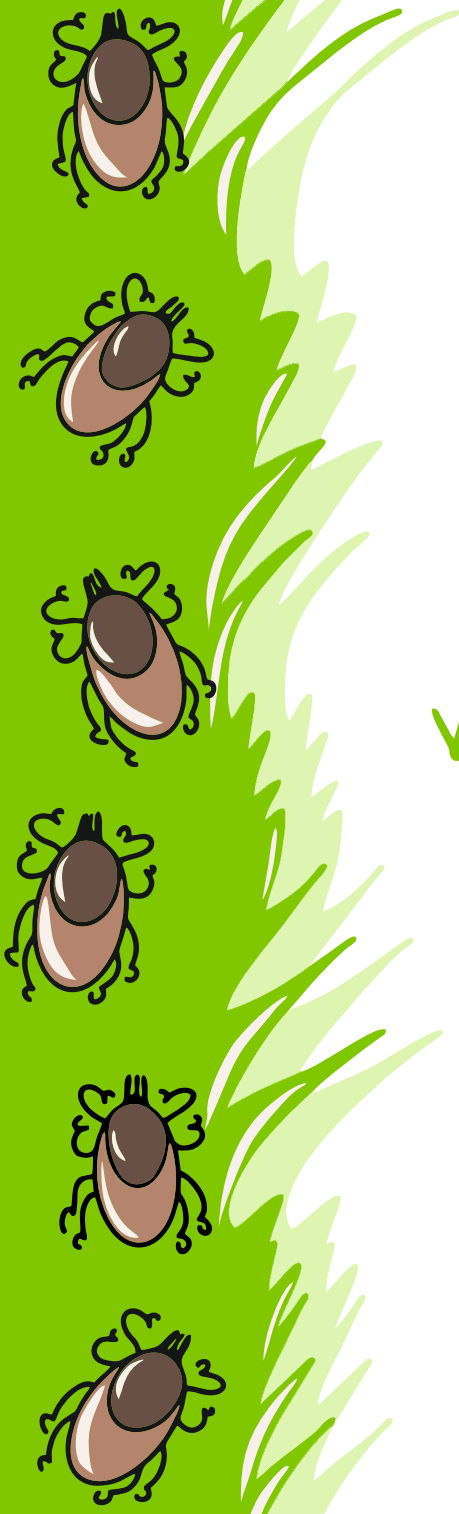
KILKA ZASAD JUŻ DOBRZE ZNAM
DZIĘKI TEMU PEWNOŚĆ MAM,
JAK CHRONIĆ SIĘ PRZED KLESZCZAMI,
MAŁYMI, ALE GROŹNYMI PAJĘCZAKAMI



ODPOWIEDNIE UBRANIE, NAKRYCIE GŁOWY
I DO WYJŚCIA JESTEM JUŻ GOTOWY.

ŚRODKI ODSTRASZAJĄCE Z DOROSŁYMI STOSUJĘ,
A PO POWROCIE CIAŁO UWAŻNIE OBSERWUJĘ





KTO



✓ ZAWSZE DOROSŁY
USUWA KLESZCZE

TO WAŻNE!

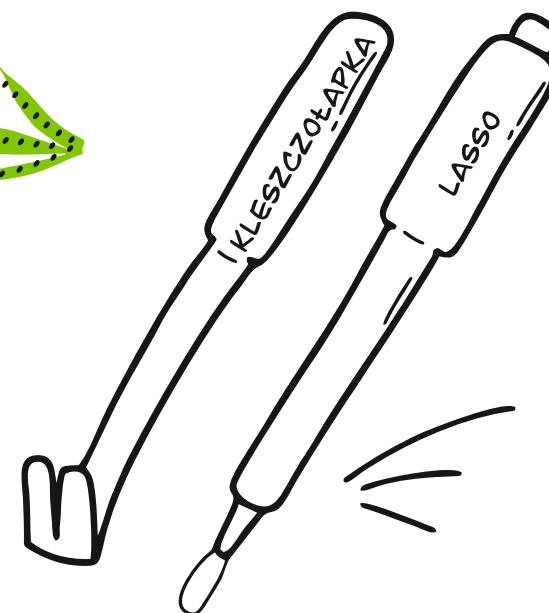
JEŚLI ZAUWAŻYSZ
NA SWOIM CIELE KLESZCZA,
ZGŁOŚ SIĘ DO OPIEKUNA!

USUWANIE KLESZCZA

JAK



✓ BEZPIECZNIE
✓ ODPOWIEDNIM PRZYRZĄDEM
NA PRZYKŁAD:



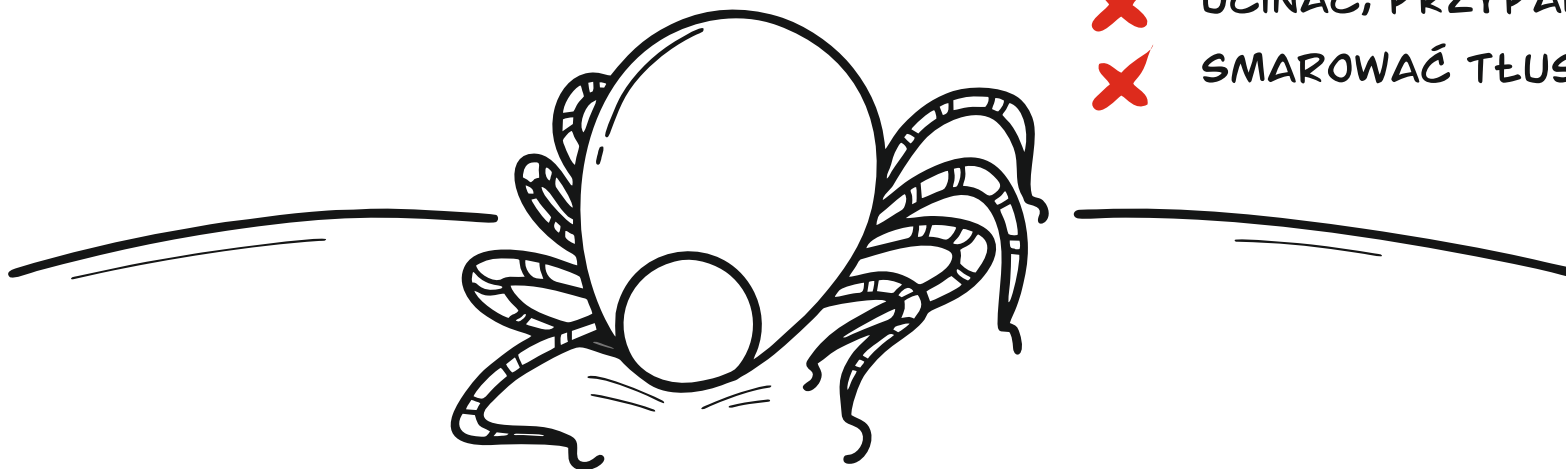
USUWANIE KLESZCZA



DOBRCZE

NALEŻY:

- ✓ CHWYTAĆ JAK NAUJBLIŻEJ SKÓRY
- ✓ WYCIĄGAĆ RUCHEM OBROTOWYM



MIEJSCE NA SKÓRZE PO WYCIĄgniĘCIU KLESZCZA
ZAWSZE TRZEBA ZDEZYNFEKOWAĆ



ŹŁE

NIE WOLNO:

- ✗ ŚCISKAĆ, DUSIĆ
- ✗ CIĄGNAĆ, WYDRAPYWAĆ
- ✗ UCINAĆ, PRZYPALAĆ
- ✗ SMAROWAĆ TŁUSZCZEM



CIEKAWOSTKI

KLESZCZE BUDZĄ SIĘ
Z ZIMOWEGO SNU,
GDY TEMPERATURA
POWIETRZA OSIĄGA POWYŻEJ
5. STOPNI CELSIJUSA

LUBIĄ MIEJSCA
ZACIENIONE,
WILGOTNE
I PRZEWIEWNE

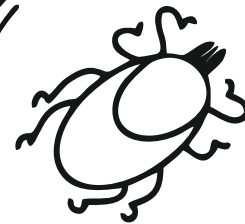
**KLESZCZ
NIE LATA
I NIE SKACZE**

NIE WCHODZI
NA DRZEWA, TYLKO
NA TRAWY
KRZEWY
I PAPROCIE

KLESZCZE WPUSZCZAJĄ
SUBSTANCJE ZNIECZULAJĄCE,
WIĘC UKŁUCIE
NIE BOLI

HISTORIA KLESZCZY SIĘGA
CZASÓW DINOZAUROW

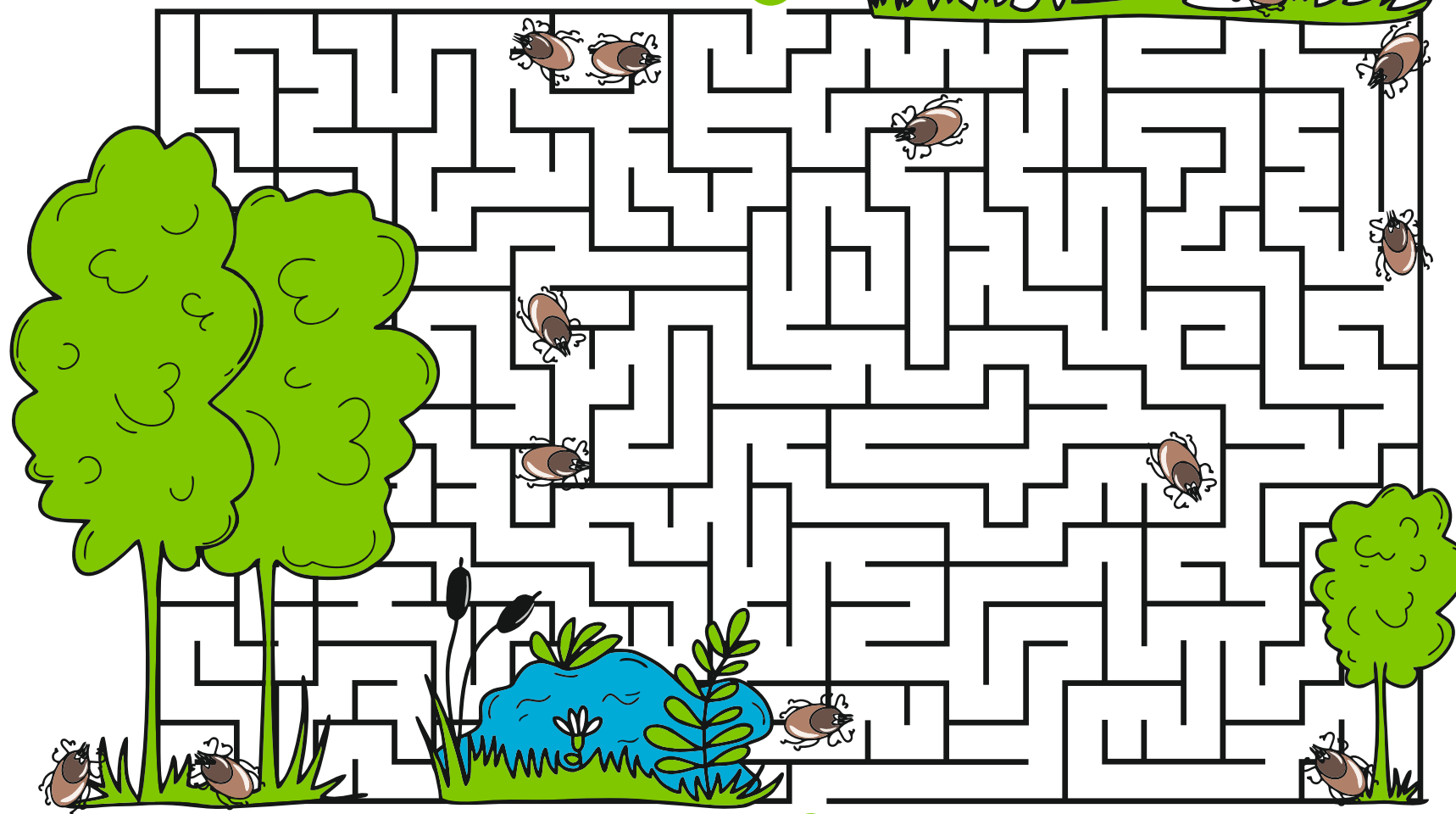
SZCZĄTKI KLESZCZA
ZNALEZIONO ZATOPIONE
W BURSZTYNIE
SPRZED OKOŁO
99. MILIONÓW LAT!



LABIRYNT

WYCIECZKA DO LASU

WEJŚCIE ●



● WYJŚCIE

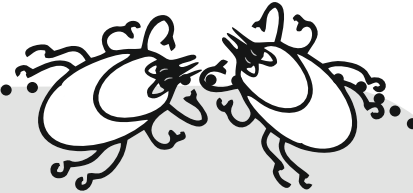
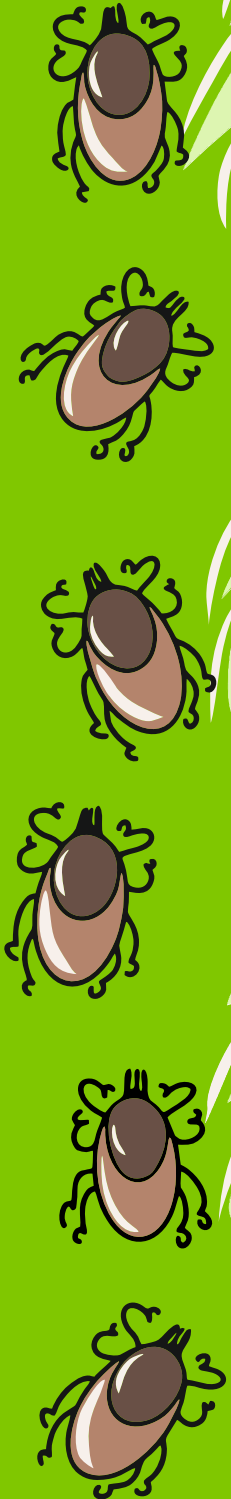
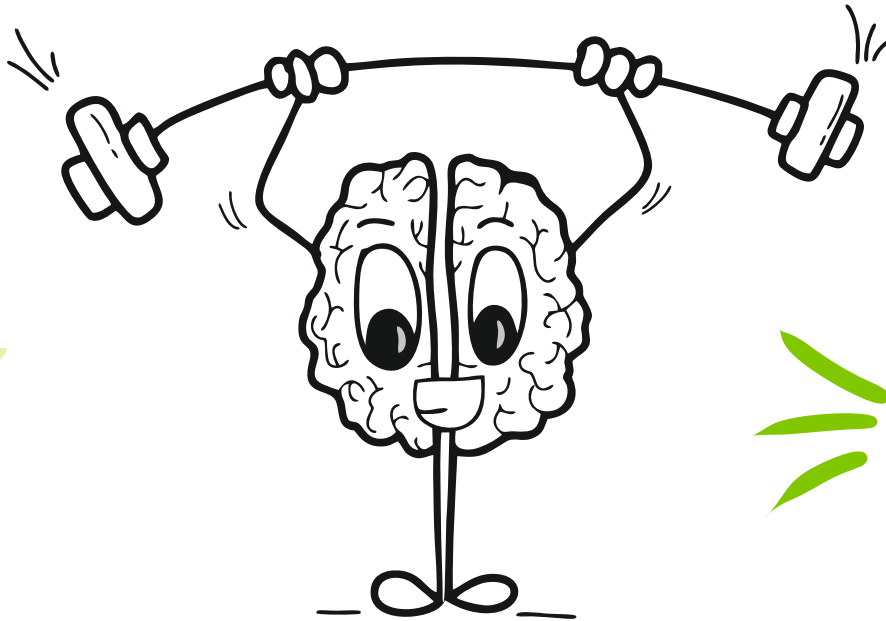
SZANUJĄC ZIELEŃ, KORZYSTAJ Z PIĘKNA PRZYRODY.
PAMIĘTAJ O KLESZCZACH I CHROŃ SIĘ PRZED NIMI



CZY PAMIĘTASZ?

WYTĘŻ MÓZG

1. DLACZEGO NALEŻY UWAŻAĆ NA KLESZCZE?
2. JAK ZABEZPIECZYĆ SIĘ PRZED KLESZCZAMI?
3. GDZIE NAJCZĘŚCIEJ SPOTYKA SIĘ KLESZCZE?
4. DLACZEGO UKŁUCIE KLESZCZA NIE BOLI?
5. CO NALEŻY ZROBIĆ, GDY ZAUWAŻYSZ NA SKÓRZE KLESZCZA?
6. KTO POWINIEN USUNĄĆ KLESZCZA?
7. CZEGO NIE WOLNO ROBIĆ PRZY USUWANIU KLESZCZA?





Wojewódzka Stacja Sanitarno-Epidemiologiczna w Olsztynie

ul. Żołnierska 16, 10-561 Olsztyn
e-mail: wsse.olsztyn@sanepid.gov.pl, <https://www.gov.pl/wsse-olsztyn>
[facebook.com/wsseolsztyn/](https://www.facebook.com/wsseolsztyn/), twitter.com/wsseolsztyn



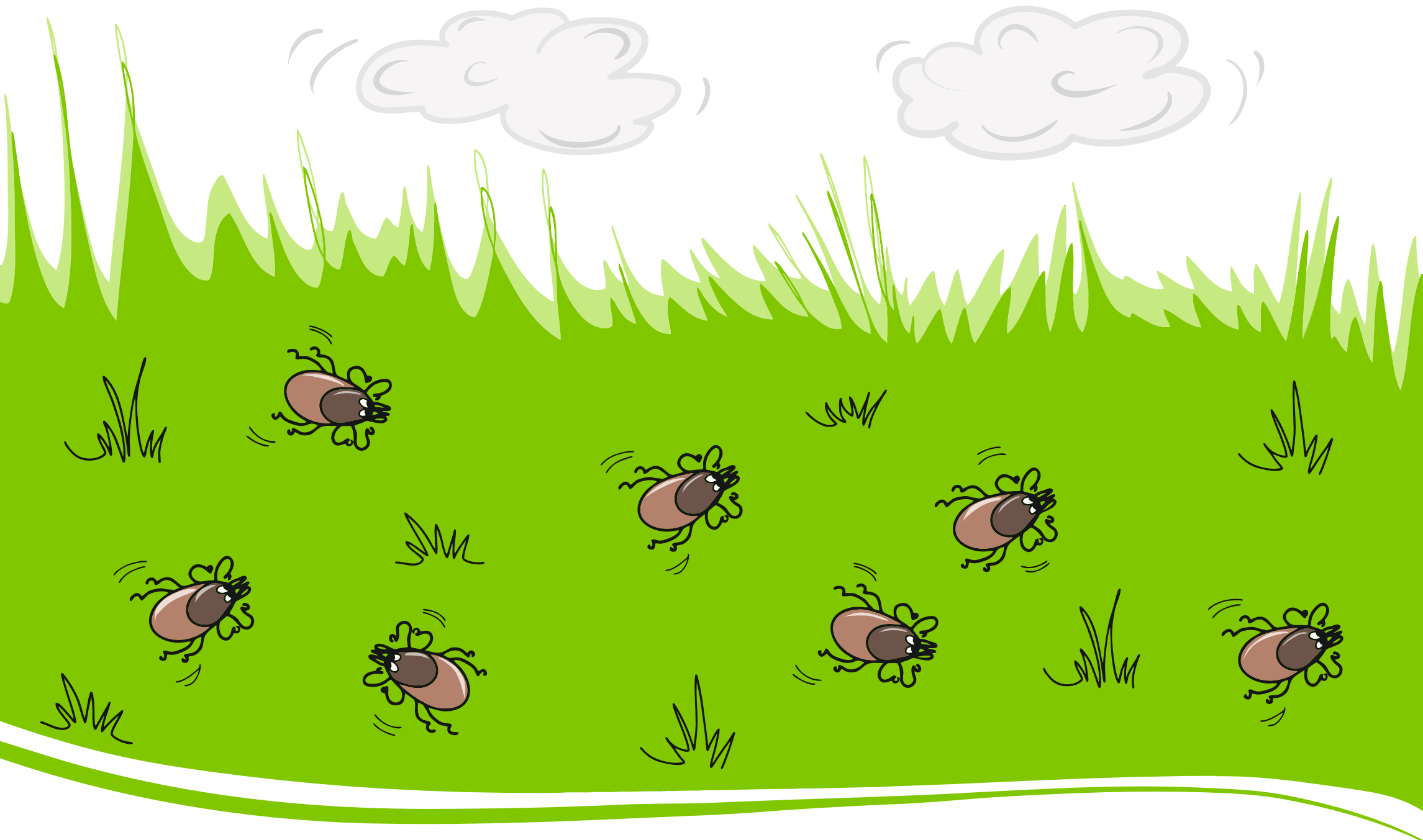
Ilustracje: Aneta Czarniecka

info@obrazownik.pl, Facebook i Instagram: Obrazownik

Teksty: Aneta Czarniecka we współpracy z Oddziałem Promocji Zdrowia i Oświaty Zdrowotnej
Wojewódzkiej Stacji Sanitarno-Epidemiologicznej w Olsztynie

PARTNER:

Wojewódzka Stacja Sanitarno-Epidemiologiczna w Katowicach, ul. Raciborska 39, 40-074 Katowice - finansowanie wydruku
e-mail: wsse.katowice@sanepid.gov.pl, www.gov.pl/wsse-katowice, [facebook.com/WSSEKatowice](https://www.facebook.com/WSSEKatowice), [instagram.com/wsse_katowice](https://www.instagram.com/wsse_katowice), twitter.com/wssekatowice



 **CHROŃ SIĘ PRZED KLESZCZAMI** 