

Załącznik nr 2.3.1.- Charakterystyka Leśnictwa w zakresie pozyskania drewna

Pakiet 1.

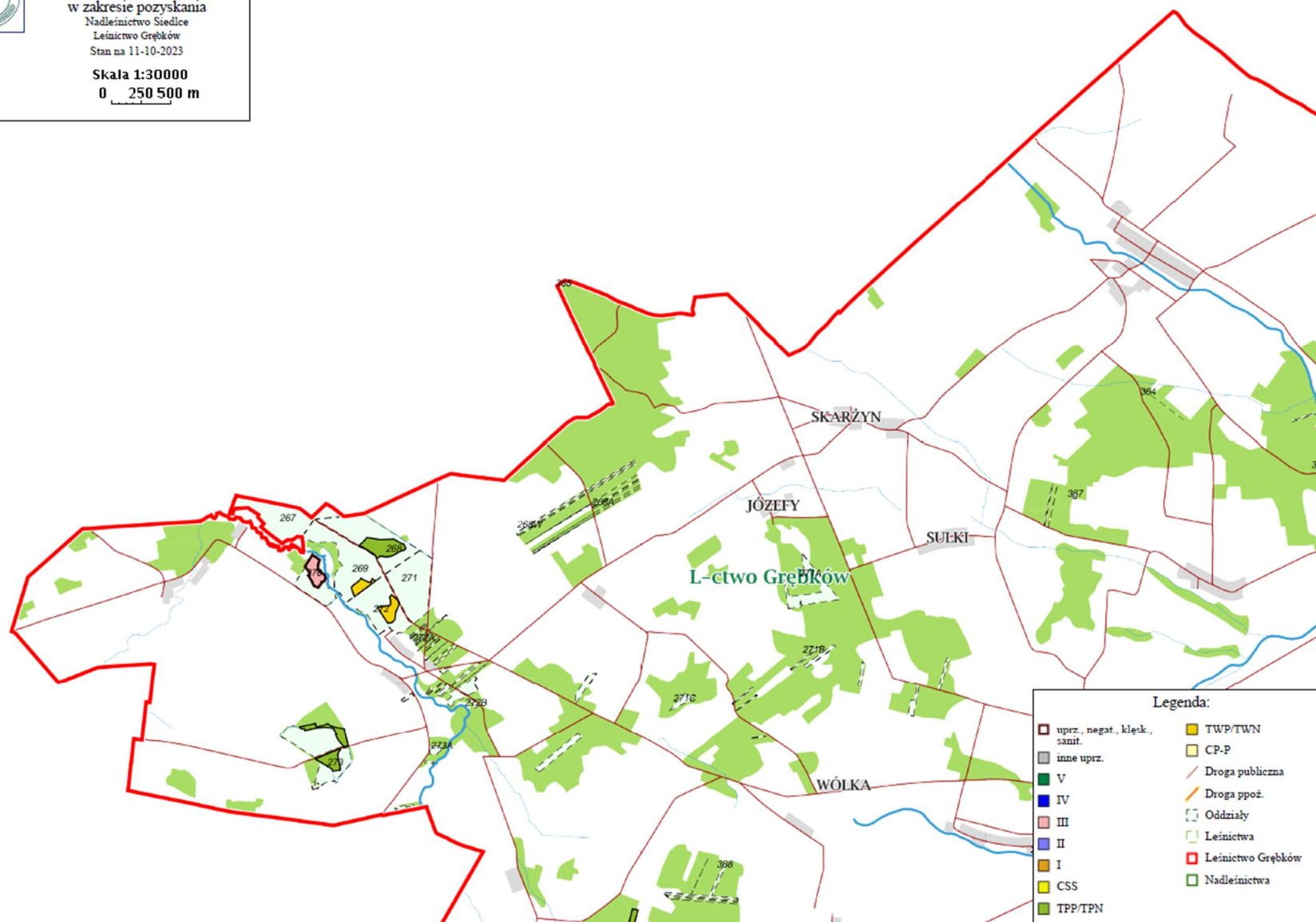
Leśnictwo Grębków

Udział (m3) drewna iglastego [%]	67	%
Udział (m3) drewna optymalnego do pozyskania w technologii maszynowej [%]	0,0	%
Udział (m3) rębni pierwszych w cieciach rębnych ogółem [%]	44	%
Udział (m3) drewna pozyskiwanego z pozycji ze współczynnikiem > 1 [%]	0,9	%
Udział (m3) drewna zerwanego ze współczynnikiem > 1 [%]	3,7	%
Udział (m3) drewna kładowanego (WK) iglastego w drewnie W iglastym [%]	98	%
Udział (m3) S2 krótkiego (poniżej 1,5m.b) w S2 [%]	2,6	%



Załącznik nr 2.3.1. –
charakterystyka leśnictwa
w zakresie pozyskania
Nadleśnictwo Siedlce
Leśnictwo Grębków
Stan na 11-10-2023

Skala 1:30000
0 250 500 m



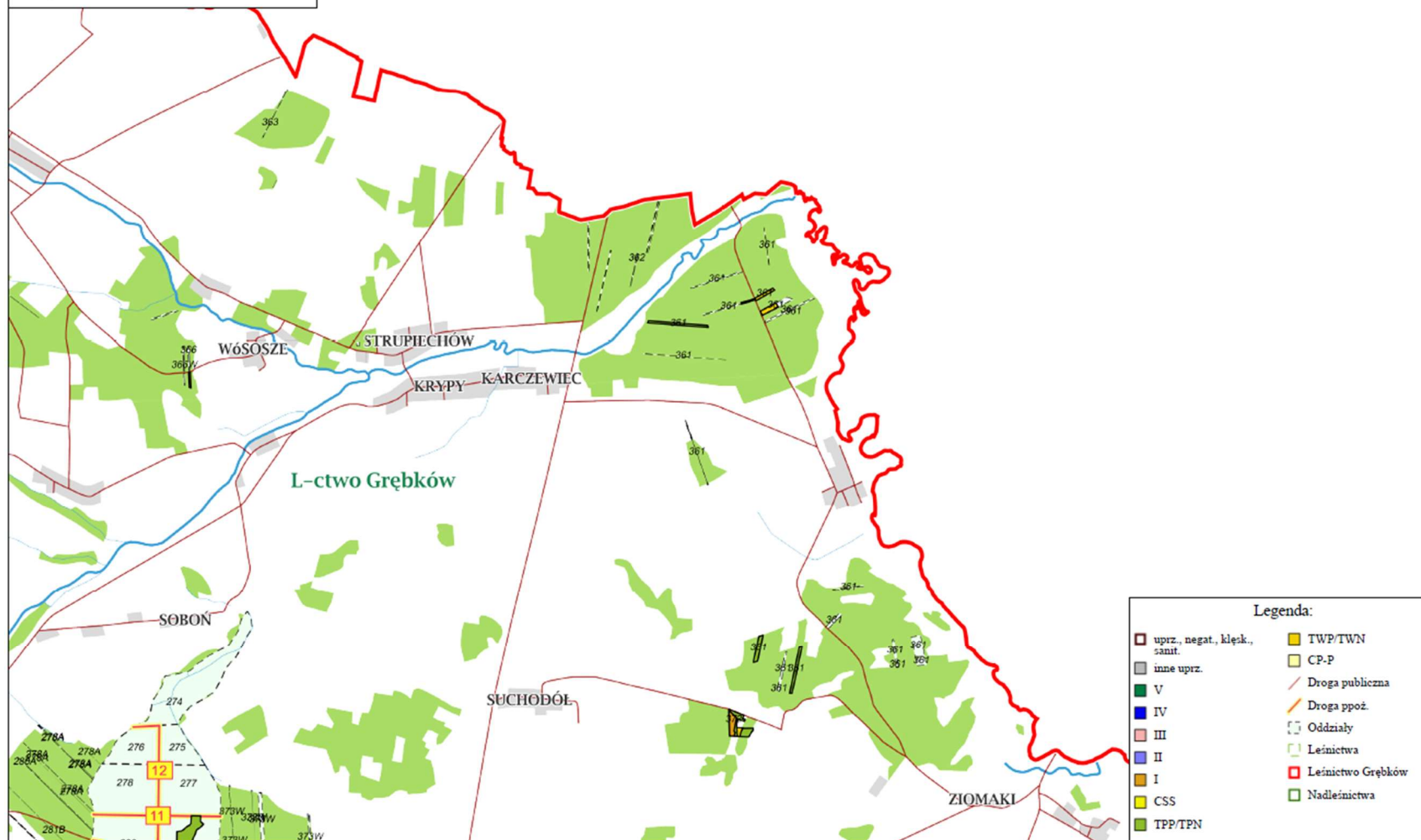
Legenda:

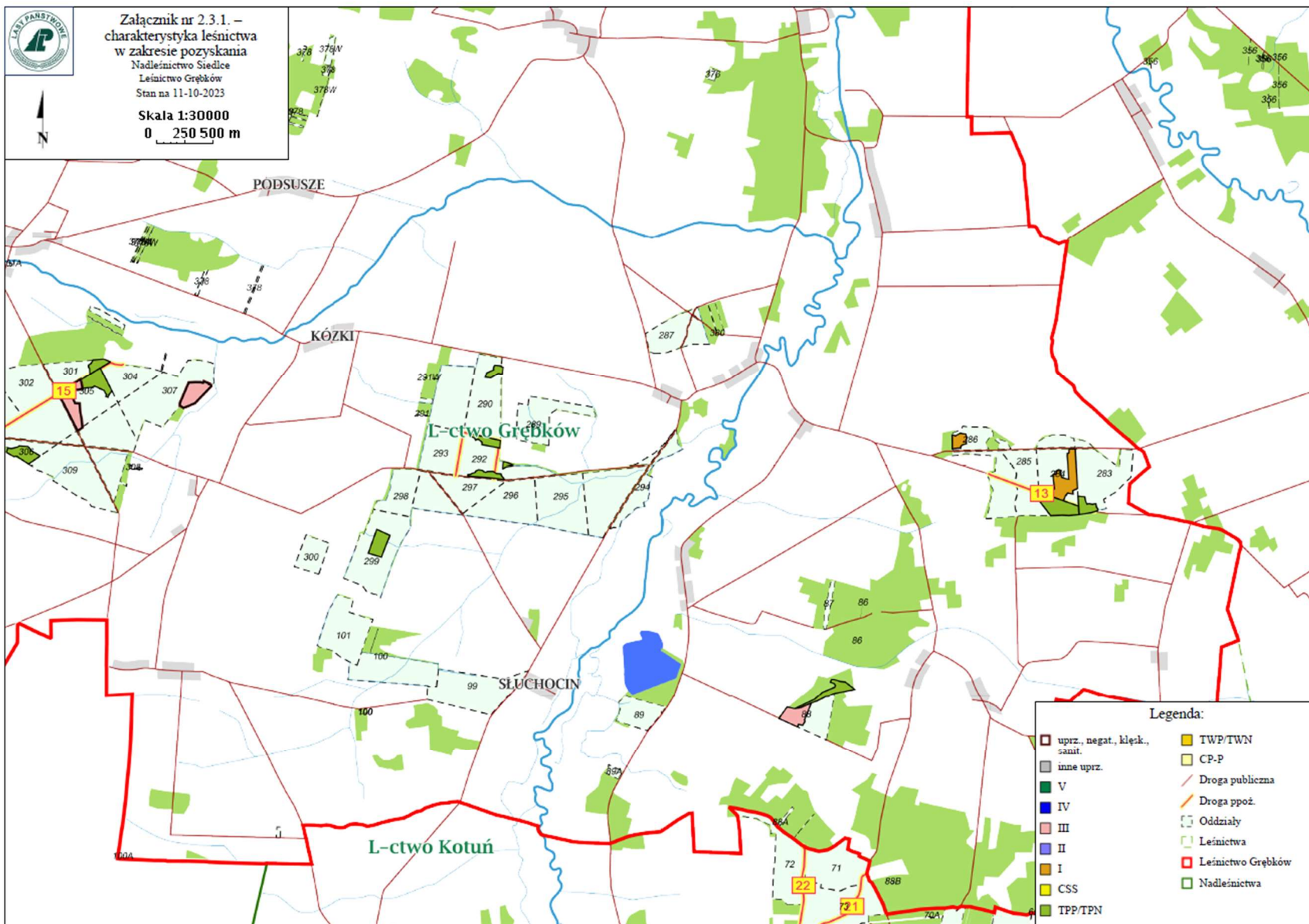
- | | |
|-------------------------------|-------------------|
| uprz., negat., klęsk., sanit. | TWP/TWN |
| inne uprz. | CP-P |
| V | Droga publiczna |
| IV | Droga ppoż. |
| III | Oddziały |
| II | Leśnictwa |
| I | Leśnictwo Grębków |
| CSS | Nadleśnictwa |
| TPP/TPN | |

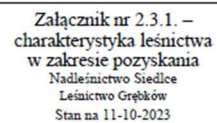


Załącznik nr 2.3.1. –
charakterystyka leśnictwa
w zakresie pozyskania
Nadleśnictwo Siedlce
Leśnictwo Grębków
Stan na 11-10-2023

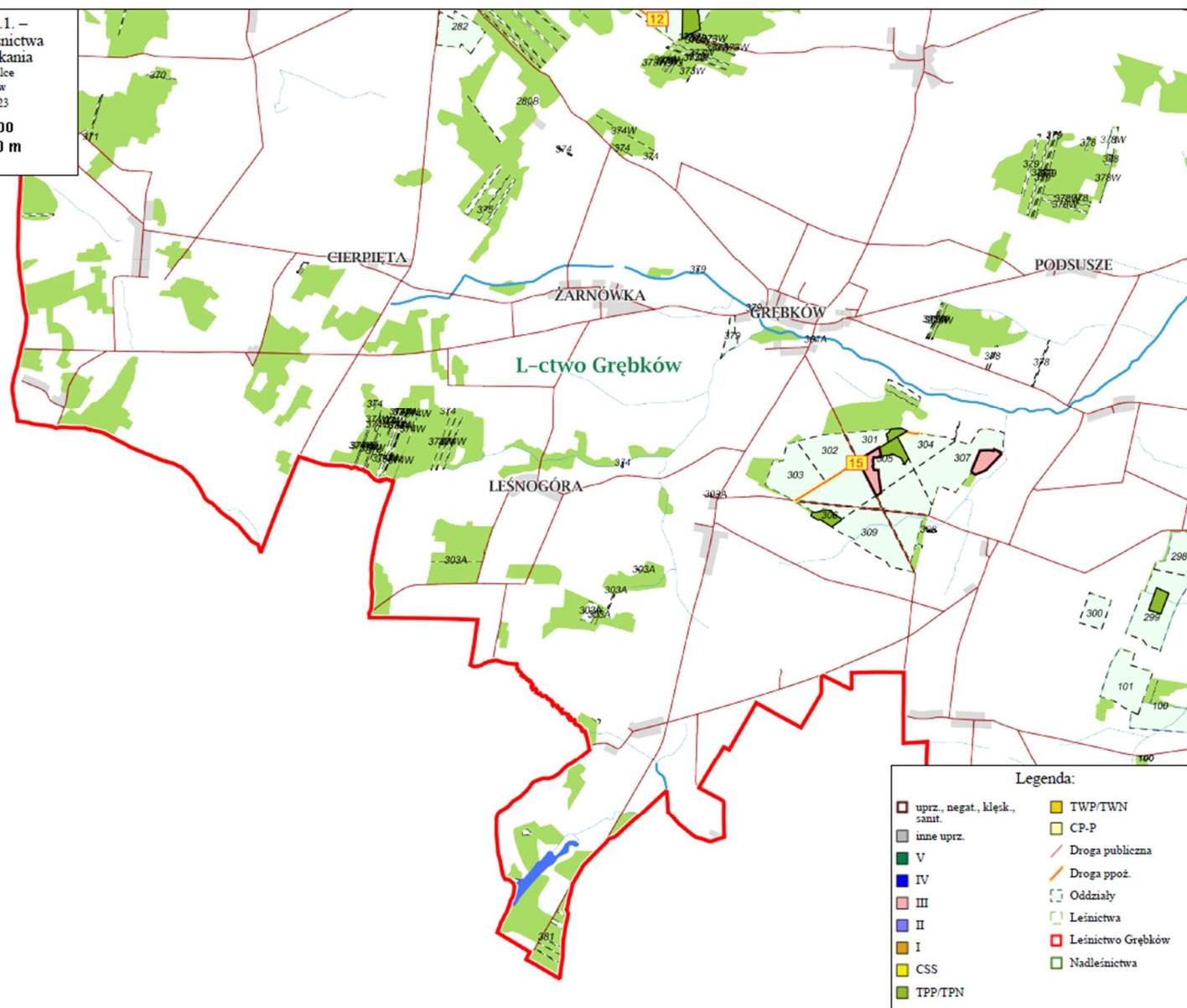
Skala 1:30000
0 250 500 m





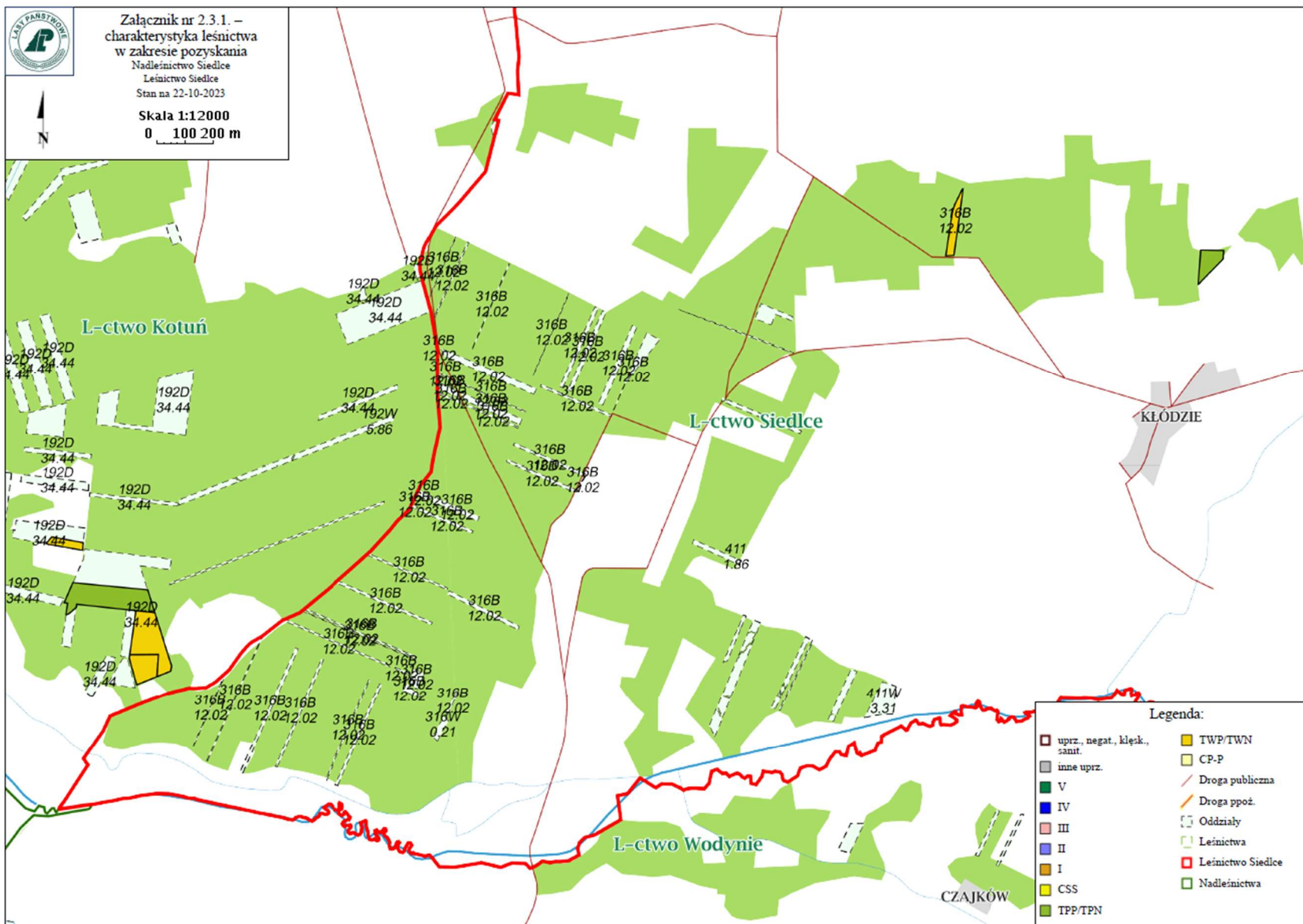


Skala 1:35000
0 250500 m



Leśnictwo Siedlce

Udział (m3) drewna iglastego [%]	51	%
Udział (m3) drewna optymalnego do pozyskania w technologii maszynowej [%]	0,0	%
Udział (m3) rębni pierwszych w cieciach rębnych ogółem [%]	9	%
Udział (m3) drewna pozyskiwanego z pozycji ze współczynnikiem > 1 [%]	0,0	%
Udział (m3) drewna zerwanego ze współczynnikiem > 1 [%]	0,0	%
Udział (m3) drewna kładowanego (WK) iglastego w drewnie W iglastym [%]	100	%
Udział (m3) S2 krótkiego (poniżej 1,5m.b) w S2 [%]	2,5	%

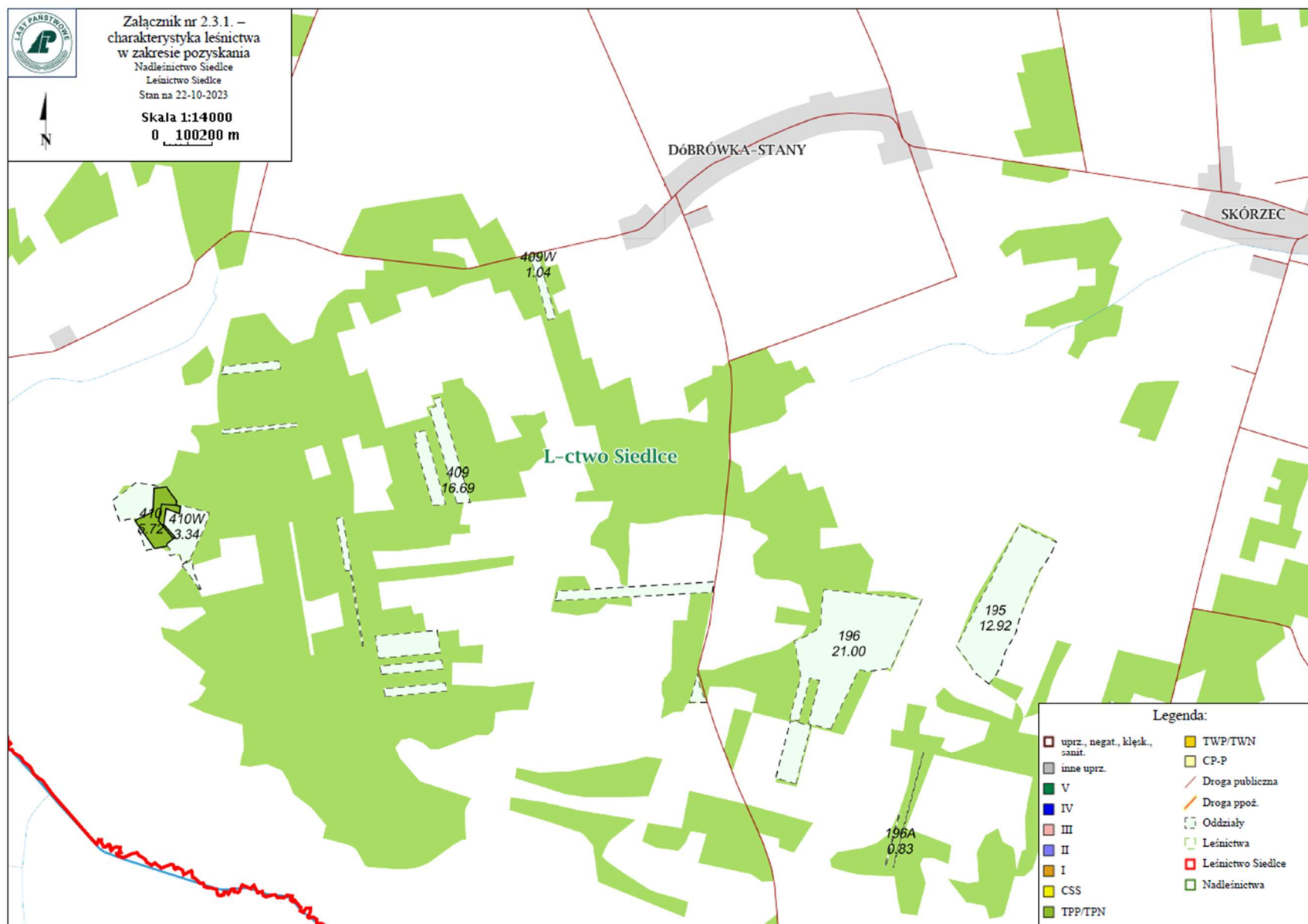




Załącznik nr 2.3.1. –
charakterystyka leśnictwa
w zakresie pozyskania
Nadleśnictwo Siedlce
Leśnictwo Siedlce
Stan na 22-10-2023

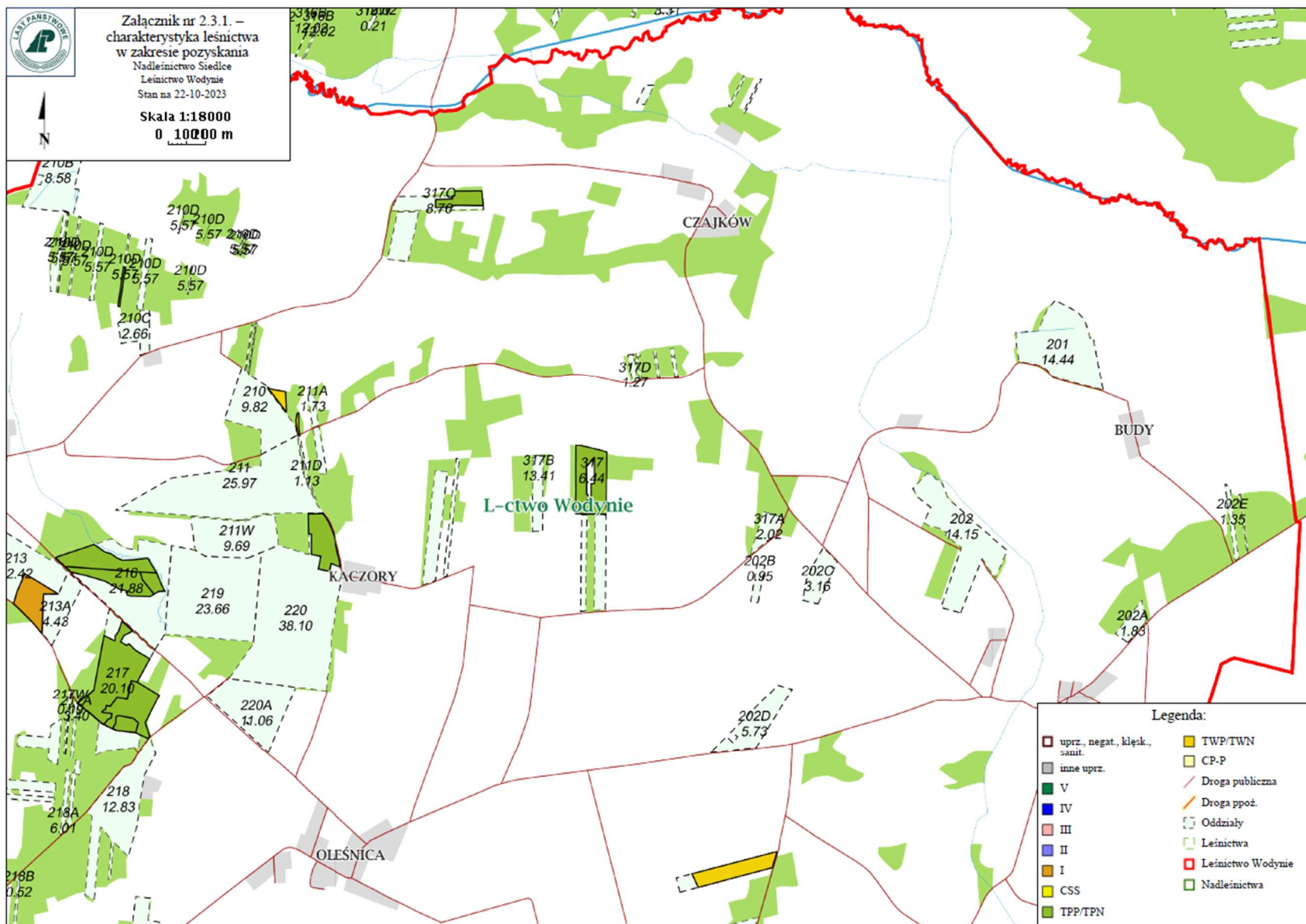


Skala 1:14000
0 100200 m



Leśnictwo Wodynie

Udział (m3) drewna iglastego [%]	92	%
Udział (m3) drewna optymalnego do pozyskania w technologii maszynowej [%]	0,0	%
Udział (m3) rębni pierwszych w cieciach rębnych ogółem [%]	100	%
Udział (m3) drewna pozyskiwanego z pozycji ze współczynnikiem > 1 [%]	0,0	%
Udział (m3) drewna zerwanego ze współczynnikiem > 1 [%]	0,0	%
Udział (m3) drewna kłodowanego (WK) iglastego w drewnie W iglastym [%]	75	%
Udział (m3) S2 krótkiego (poniżej 1,5m.b) w S2 [%]	0,7	%





Załącznik nr 2.3.1. –
charakterystyka leśnictwa
w zakresie pozyskania
Nadleśnictwo Siedlce
Leśnictwo Wodynie
Stan na 22-10-2023

Skala 1:18000
0 10000 m

