

MAPA PRZEGLĄDOWA
SIEDLISK PTAKÓW
NADLEŚNICTWO
CZERWONY DWÓR
OBRĘB
CZERWONY DWÓR

REGIONALNA DYREKCJA LASÓW PAŃSTWOWYCH W BIAŁYMSTOKU

Stan na 01.01.2024

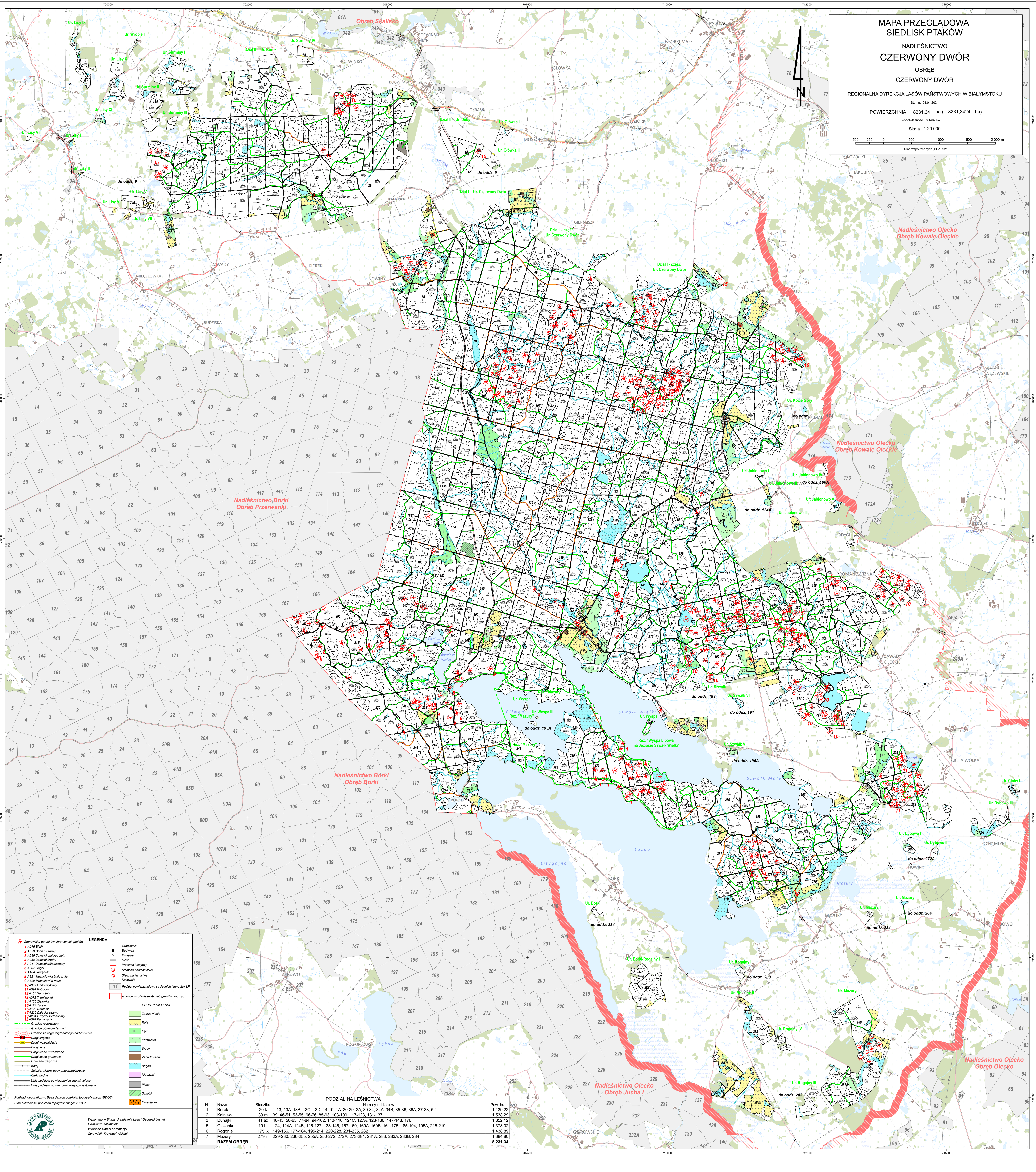
POWIERZCHNIA 8231,34 ha (8231,3424 ha)

współrzędność 0,1490 ha

Skala 1:20 000

500 250 0 500 1 000 1 500 2 000 m

Układ współrzędnych PL-1992



LEGENDA

- Starostwa gatunków chronionych ptaków
- 1 A070 Białe
- 2 A030 Błocin czarny
- 3 A230 Dzięcioł bałtycki
- 4 A230 Dzięcioł ewropejski
- 5 A241 Dzięcioł impatorczyński
- 6 A060 Sapsa
- 7 A104 Jastrząb
- 8 A221 Muchotwora białostocka
- 9 A300 Muchotwora mała
- 10 A080 Cwik szary
- 11 A094 Bujawka
- 12 A165 Samotnik
- 13 A072 Trzmielak
- 14 A120 Żółtnica
- 15 A127 Żuraw
- 16 A122 Dębiec
- 17 A230 Dzięcioł czarny
- 18 A234 Dzięcioł palonosiwy
- 19 A074 Nienalota
- Graniczne
- Graniczne obrębów lasowych
- Graniczne obszarów przyrodniczo nadleśniczych
- Drugi Arkadusze
- Drugi inwentaryzacyjne
- Drugi inne
- Drugi lasne otworzone
- Drugi lasne gruntowe
- Linie energetyczne
- Kolej
- Siećki, wzniosy, pasy przeciwpowodziowe
- Całki wodne
- Linie podziału powierzchniowego istniejące
- Linie podziału powierzchniowego projektowane
- Granicznik
- Bułynek
- Przebieg
- Przebieg kolejowy
- Siedziba nadleśniczego
- Siedziba leśniczego
- Kasownik
- Podział powierzchniowy sąsiednich jednostek LP
- Granicze współwłasności lub granicy sąsiednich

GRUNTNY HELEŚNIE

- Zadrzewienia
- Las
- Łąki
- Pastwiska
- Wody
- Zakusobienia
- Bagna
- Mezofity
- Płace
- Szaki
- Oznaczenie

Podkład topograficzny: Baza danych obiektów topograficznych (BDOT)
Stan aktualności podziału topograficznego: 2023 r.

Wykonano w Biurze Urzędniczym Lasów i Geodezji Lasnej
Odział w Białymstoku
Wykonali: Daniel Abramczyk
Sprawdził: Krzysztof Wajduc

PODZIAŁ NA LEŚNICTWA

Nr	Nazwa	Siedziba	Numery oddziałów	Pow. ha
1	Borek	20 k	1-13, 13A, 13B, 13C, 13D, 14-19, 1A, 20-29, 2A, 30-34, 34A, 34B, 35-36, 36A, 37-38, 52	1 139,22
2	Kalinowski	39 m	39, 45-51, 53-55, 66-76, 85-93, 103-109, 117-123, 131-137	1 538,29
3	Dunajski	41 ax	40-45, 56-65, 77-84, 94-102, 110-116, 124C, 127A, 128-130, 147-148, 176	1 352,12
5	Olszanka	191 l	124, 124A, 124B, 125-127, 138-146, 157-160, 160A, 160B, 161-175, 185-194, 195A, 215-219	1 378,02
6	Rogonin	175 ix	145-156, 177-184, 195-214, 220-228, 231-235, 282	1 438,89
7	Mazury	270 r	229-230, 236-255, 255A, 256-272, 272A, 273-281, 281A, 283, 283A, 283B, 284	1 384,90
RAZEM OBRĘB				8 231,34