

# Meldunki epidemiologiczne

## Zachorowania i podejrzenia zachorowań na grypę w Małopolsce

Sekcja Budżetu Zadaniowego, Planowania i Analiz – Wojewódzka Stacja Sanitarno-Epidemiologiczna w Krakowie

Rok: 2022

Miesiąc: marzec

Numer: 3C (11)

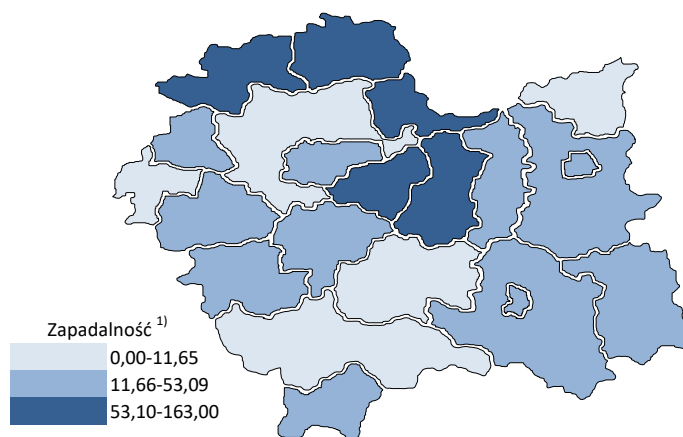
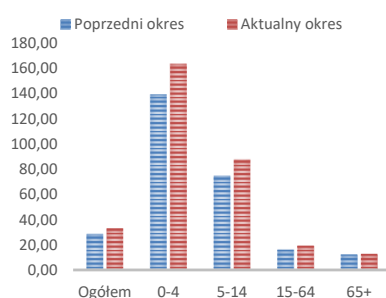
Okres: 16-22 marca

### Analiza za okres od 16 do 22 marca 2022 r.

#### Zachorowania i podejrzenia zachorowań na grypę w okresie od 16 do 22 marca 2022 r. wg wieku i powiatów

Powiat	Ogółem			Wiek (ukończone lata)							
	liczba	zapadalność <sup>1)</sup>	wzrost /spadek zapadalności <sup>2,3)</sup>	0-4		5-14		15-64		65+	
				liczba	zapadalność <sup>1)</sup>	liczba	zapadalność <sup>1)</sup>	liczba	zapadalność <sup>1)</sup>	liczba	zapadalność <sup>1)</sup>
MAŁOPOLSKA	7 963	33,37	4,63	2 105	163,09	2 254	87,49	3 063	19,37	541	12,93
bocheński	1 169	156,33	65,53	282	653,88	425	472,71	386	77,70	76	64,44
brzeski	191	29,39	-44,40	54	160,65	29	39,72	95	21,62	13	12,53
chrzanowski	122	14,16	-4,32	20	55,23	28	33,84	63	11,12	11	6,25
dąbrowski	48	11,65	2,94	12	60,02	16	38,51	17	5,99	3	4,50
gorlicki	157	20,73	-1,57	43	114,91	47	55,43	54	10,69	13	10,01
m. Kraków	1 597	29,22	9,94	447	138,16	320	62,43	763	21,73	67	5,99
krakowski	2	0,10	-3,39	0	0,00	0	0,00	2	0,15	0	0,00
limanowski	48	5,19	1,88	17	28,31	22	18,41	7	1,13	2	1,60
miechowski	429	126,94	-19,60	84	550,46	108	323,99	179	82,09	58	81,34
myślenicki	476	53,09	-15,42	135	253,93	155	141,10	162	26,78	24	18,65
Nowy Sącz i nowosądecki	888	42,23	10,90	264	210,80	287	113,01	291	20,60	46	14,79
nowotarski	132	9,85	0,71	48	67,35	31	20,41	47	5,18	6	2,87
olkuski	641	83,34	2,34	169	519,87	201	268,58	233	46,37	38	23,86
oświęcimski	0	0,00	0,00	0	0,00	0	0,00	0	0,00	0	0,00
proszowicki	490	163,00	-9,61	99	684,88	145	478,17	191	95,56	55	98,28
suski	226	38,64	4,23	57	190,74	65	97,83	85	21,63	19	19,87
Tarnów i tarnowski	466	21,64	0,71	133	130,48	121	55,05	168	11,61	44	11,43
wadowicki	210	18,83	-3,77	78	128,91	71	56,23	45	6,02	16	8,82
wielicki	508	55,20	38,27	116	212,59	119	104,40	234	38,06	39	28,49
tatrzański	163	34,29	15,33	47	195,87	64	123,42	41	13,01	11	13,04

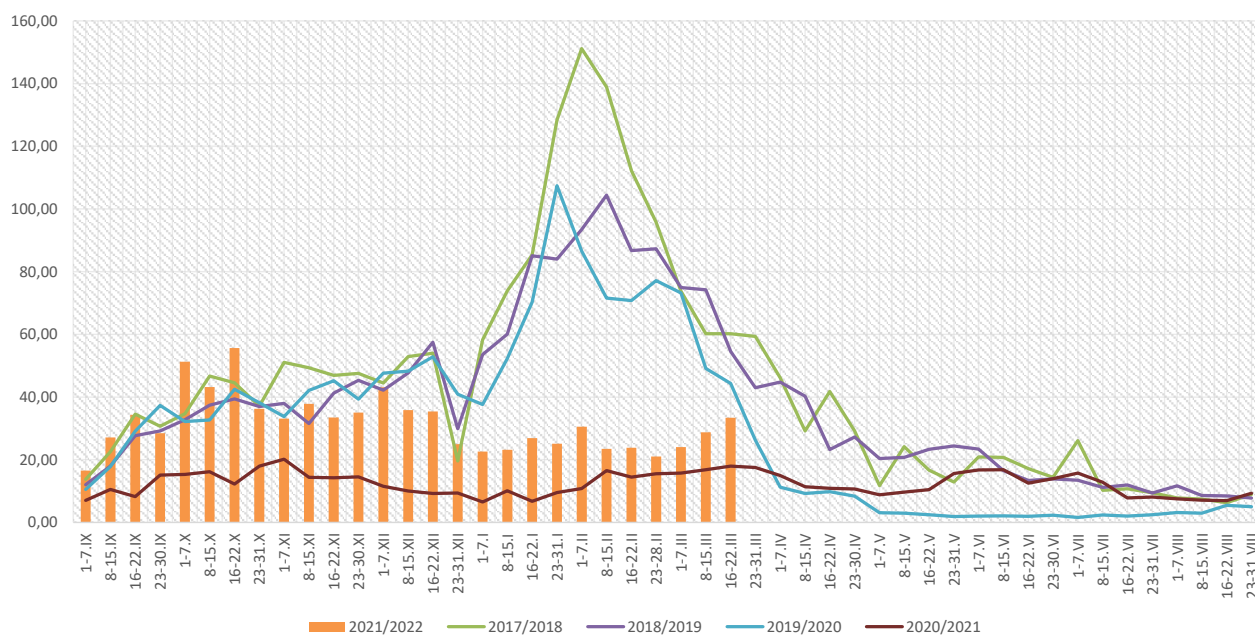
ZAPADALNOŚĆ<sup>1)</sup>  
W OKRESIE OD 16 DO 22  
MARCA 2022 R. ORAZ  
W POPRZEDNIM OKRESIE  
SPRAWOZDAWCZYM<sup>3)</sup>  
WG WIEKU



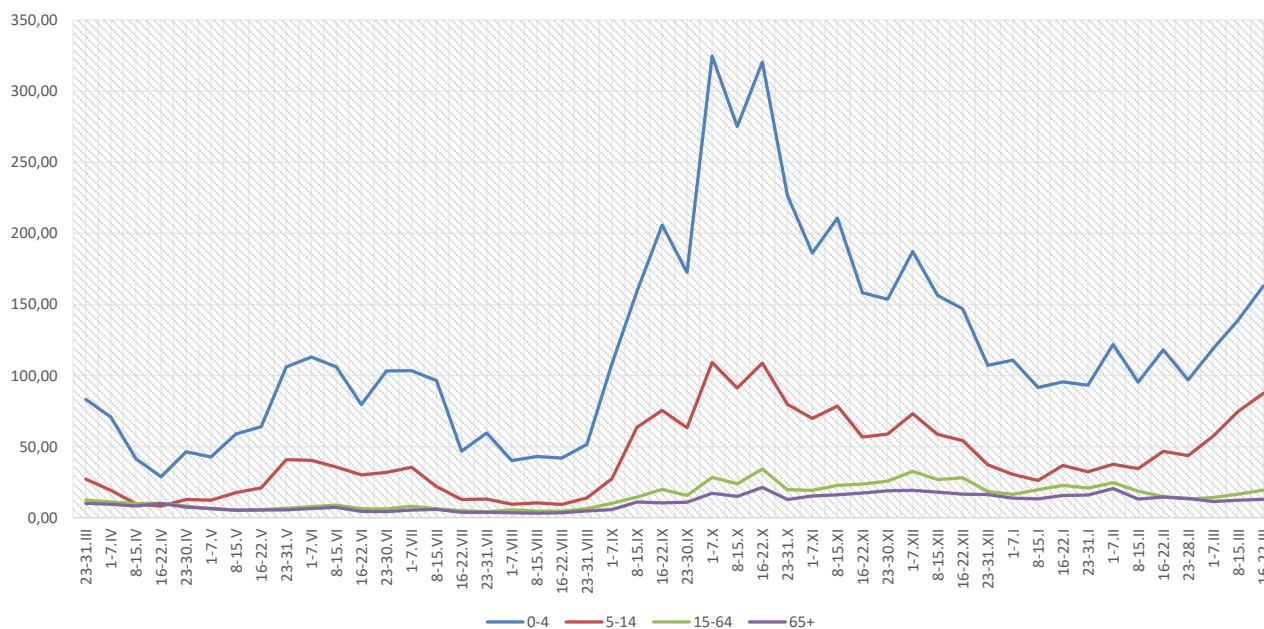
Objaśnienia:

- 1) Przeciętna dzienna zapadalność na 100 tys. ludności wg stanu w dniu 30 czerwca 2021 r.
- 2) Różnica w stosunku do poprzedniego okresu sprawozdawczego.
- 3) Okres od 8 do 15 marca 2022 r.

### Zapadalność <sup>1)</sup> na grypę i podejrzenia grypy w sezonie epidemicznym 2021/2022 w porównaniu z poprzednimi sezonami wg okresowych meldunków



### Zapadalność <sup>1)</sup> na grypę i podejrzenia grypy w okresie od 23 marca 2021 r. do 22 marca 2022 r. wg wieku i okresowych meldunków

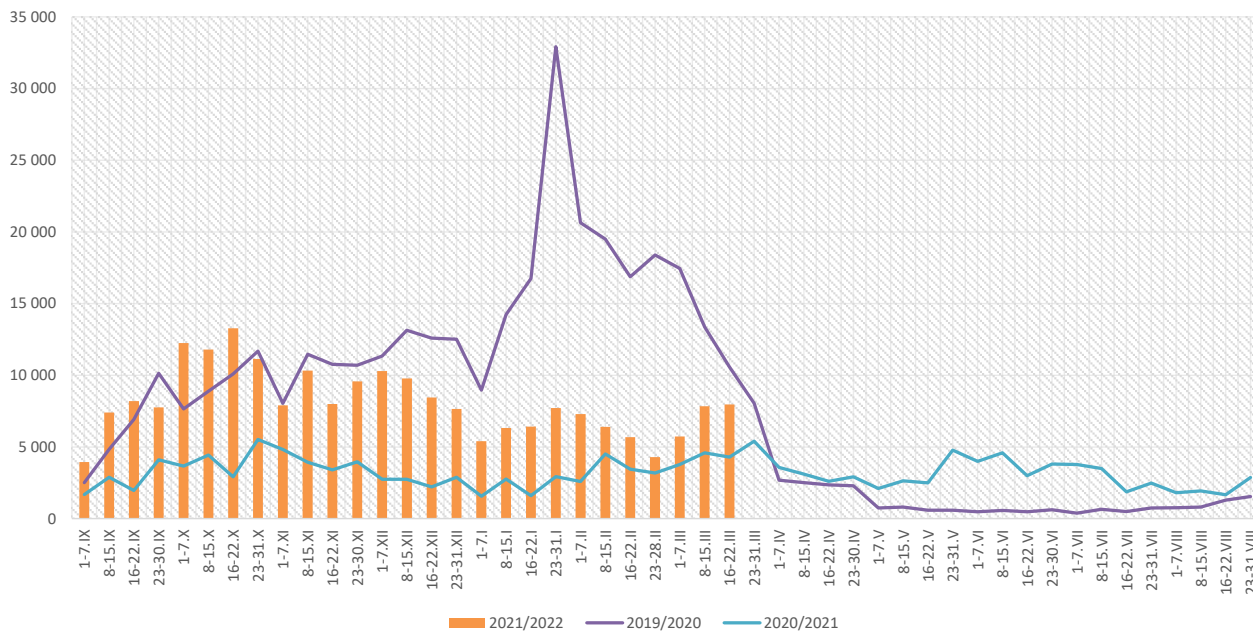


#### Objaśnienia:

1) Przeciętna dzienna zapadalność na 100 tys. ludności, przy czym ludność wg stanu w dniu:

- 30 czerwca 2020 r. dla meldunków z okresu do 30 kwietnia 2021 r.,
- 31 grudnia 2020 r. dla meldunków z okresu od 1 maja 2021 r. do 31 grudnia 2021.,
- 30 czerwca 2021 r. dla meldunków z okresu od 1 stycznia 2022 r.

## Zachorowania i podejrzenia zachorowań na grypę w sezonie epidemicznym 2021/2022 w porównaniu z poprzednimi sezonami wg okresowych meldunków



Skierowani do szpitala z powodu grypy lub podejrzenia grypy w okresie od 16 do 22 marca 2022 r. wg przyczyn i powiatów								
Powiat	Ogółem		Przyczyny skierowania do szpitala <sup>1)</sup>					
			objawy ze strony układu krążenia		objawy ze strony układu oddechowego		inne przyczyny	
	liczba	% <sup>2)</sup>	liczba	% <sup>3)</sup>	liczba	% <sup>3)</sup>	liczba	% <sup>3)</sup>
<b>MAŁOPOLSKA</b>	<b>18</b>	<b>0,23%</b>	<b>0</b>	<b>0,0%</b>	<b>17</b>	<b>94,4%</b>	<b>1</b>	<b>5,6%</b>
bocheński	2	0,17%			2	100,0%		
brzeski	6	3,14%			6	100,0%		
chrzanowski								
dąbrowski								
gorlicki								
m. Kraków	4	0,25%			4	100,0%		
krakowski								
limanowski								
miechowski								
myślenicki								
<b>Nowy Sącz i nowosądecki</b>								
nowotarski								
olkuski								
oświęcimski								
proszowicki								
suski								
<b>Tarnów i tarnowski</b>								
wadowicki	4	1,90%			4	100,0%		
wielicki	2	0,39%			1	50,0%	1	50,0%
tatrzański								

### Objaśnienia:

- 1) Jedna osoba może być wykazana w kilku rubrykach.
- 2) W stosunku do ogółu zgłoszonych zachorowań i podejrzeń zachorowań na grypę.
- 3) W stosunku do ogółu osób skierowanych do szpitala z powodu grypy lub podejrzenia grypy.

**Zgony z powodu grypy i podejrzeń grypy w okresie  
od 16 do 22 marca 2022 r. wg wieku i powiatów**

Powiat	Ogółem	Wiek (ukończone lata)			
		0-4	5-14	15-64	65+
MAŁOPOLSKA	-	-	-	-	-
bocheński	-	-	-	-	-
brzeski	-	-	-	-	-
chrzanowski	-	-	-	-	-
dąbrowski	-	-	-	-	-
gorlicki	-	-	-	-	-
m. Kraków	-	-	-	-	-
krakowski	-	-	-	-	-
limanowski	-	-	-	-	-
miechowski	-	-	-	-	-
myślenicki	-	-	-	-	-
Nowy Sącz i nowosądecki	-	-	-	-	-
nowotarski	-	-	-	-	-
olkuski	-	-	-	-	-
oświęcimski	-	-	-	-	-
proszowicki	-	-	-	-	-
suski	-	-	-	-	-
Tarnów i tarnowski	-	-	-	-	-
wadowicki	-	-	-	-	-
wielicki	-	-	-	-	-
tatrzański	-	-	-	-	-

**Źródła danych:**

Liczby zachorowań, podejrzeń zachorowań oraz zgonów: Dane z okresowych, zbiorczych „Meldunków o zachorowaniach i podejrzaniach zachorowań na grypę”, nadsyłanych do powiatowych stacji sanitarno-epidemiologicznych przez wszystkie jednostki ochrony zdrowia, do których zgłosili się chorzy, oraz dane ze zgłoszeń zgonów nadsyłanych do powiatowych i/lub wojewódzkich stacji sanitarno-epidemiologicznych przez lekarzy, przesyłane przez wojewódzkie stacje sanitarno-epidemiologiczne w formie zagregowanej do Zakładu Epidemiologii NIZP-PZH.

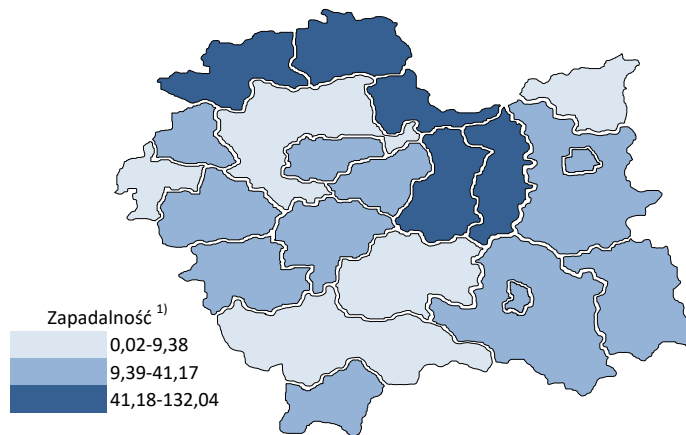
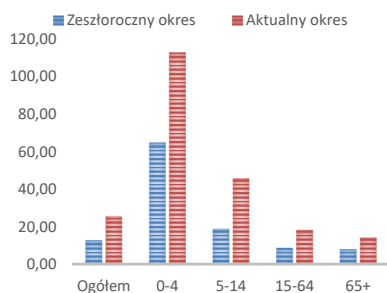
W "Meldunkach" - zgodnie z definicją grypy przyjętą na potrzeby nadzoru nad chorobami zakaźnymi w krajach Unii Europejskiej (Dz.U. L 262 z 27.9.2012) - wykazuje się grypę (rozpoznaną klinicznie i/lub laboratoryjnie) oraz wszystkie rozpoznane klinicznie zachorowania grypopodobne i ostre zakażenia dróg oddechowych spełniające kryteria definicji.

## Analiza za okres od 1 stycznia do 22 marca 2022 r.

### Zachorowania i podejrzenia zachorowań na gripę w okresie od 1 stycznia do 22 marca 2022 r. wg wieku i powiatów

Powiat	Ogółem		Wiek (ukończone lata)							
			0-4		5-14		15-64		65+	
	liczba	zapadalność <sup>1)</sup>	liczba	zapadalność <sup>1)</sup>	liczba	zapadalność <sup>1)</sup>	liczba	zapadalność <sup>1)</sup>	liczba	zapadalność <sup>1)</sup>
MAŁOPOLSKA	71 053	25,74	16 832	112,70	13 657	45,81	33 650	18,39	6 914	14,29
bocheński	9 078	104,91	2 133	427,42	2 016	193,78	4 078	70,94	851	62,35
brzeski	3 678	48,91	773	198,73	558	66,05	1 939	38,13	408	33,99
chrzanowski	1 044	10,47	150	35,80	121	12,64	652	9,94	121	5,94
dąbrowski	447	9,38	90	38,90	102	21,22	194	5,91	61	7,90
gorlicki	1 650	18,83	348	80,36	306	31,19	822	14,06	174	11,58
m. Kraków	14 603	23,09	3 679	98,27	2 017	34,01	8 217	20,22	690	5,33
krakowski	2 114	9,23	474	39,20	393	14,81	1 008	6,59	239	6,40
limanowski	290	2,71	126	18,14	99	7,16	55	0,77	10	0,69
miechowski	5 061	129,41	711	402,65	689	178,63	2 825	111,96	836	101,32
myślenicki	4 271	41,17	1 519	246,91	1 013	79,69	1 494	21,34	245	16,46
Nowy Sącz i nowosądecki	6 595	27,10	1 905	131,45	1 402	47,71	2 647	16,19	641	17,82
nowotarski	1 233	7,95	331	40,13	276	15,71	522	4,97	104	4,30
olkuski	5 053	56,78	1 164	309,44	1 131	130,60	2 186	37,60	572	31,03
oświęcimski	2	0,02	0	0,00	0	0,00	1	0,01	1	0,04
proszowicki	4 593	132,04	818	489,04	1 150	327,74	1 954	84,49	671	103,61
suski	1 823	26,93	324	93,70	434	56,45	844	18,56	221	19,98
Tarnów i tarnowski	4 176	16,76	902	76,47	989	38,88	1 804	10,77	481	10,80
wadowicki	1 796	13,92	592	84,55	399	27,31	617	7,14	188	8,96
wielicki	2 410	22,63	477	75,55	344	26,08	1 303	18,31	286	18,05
tatrzański	1 136	20,65	316	113,80	218	36,33	488	13,38	114	11,68

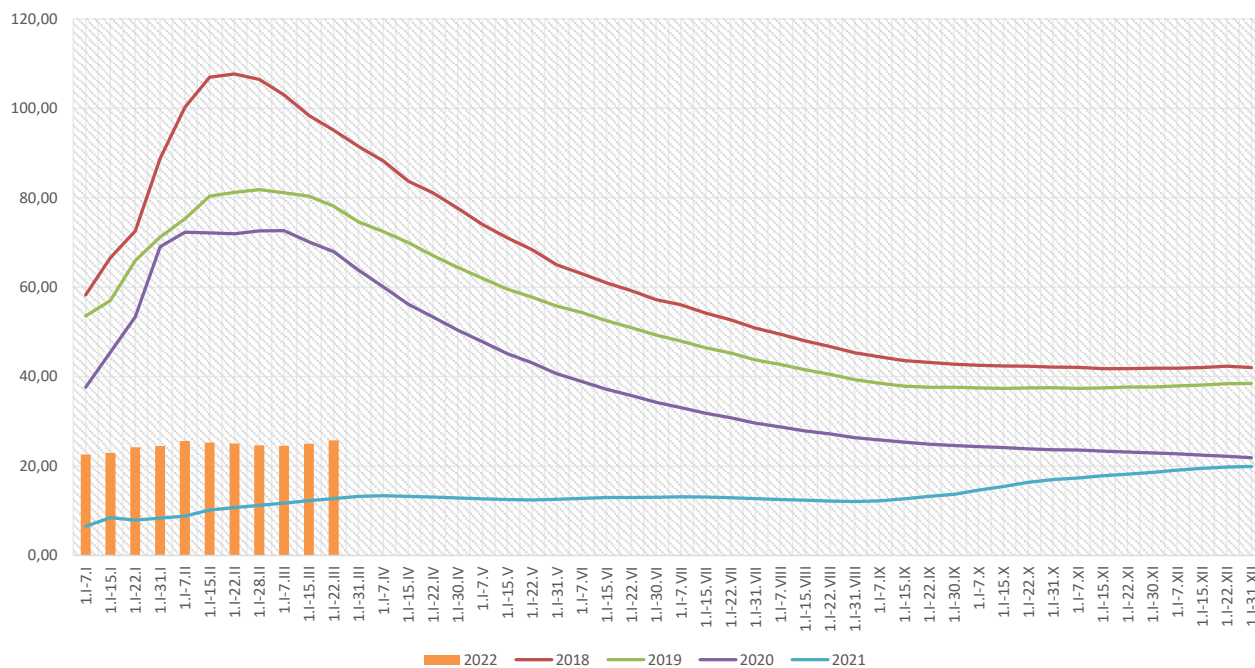
**ZAPADALNOŚĆ<sup>1)</sup>**  
W OKRESIE OD 1 STYCZNIA  
DO 22 MARCA 2022 R.  
ORAZ W ANALOGICZNYM  
OKRESIE ROKU  
POPRIEDZIEGO WG WIEKU



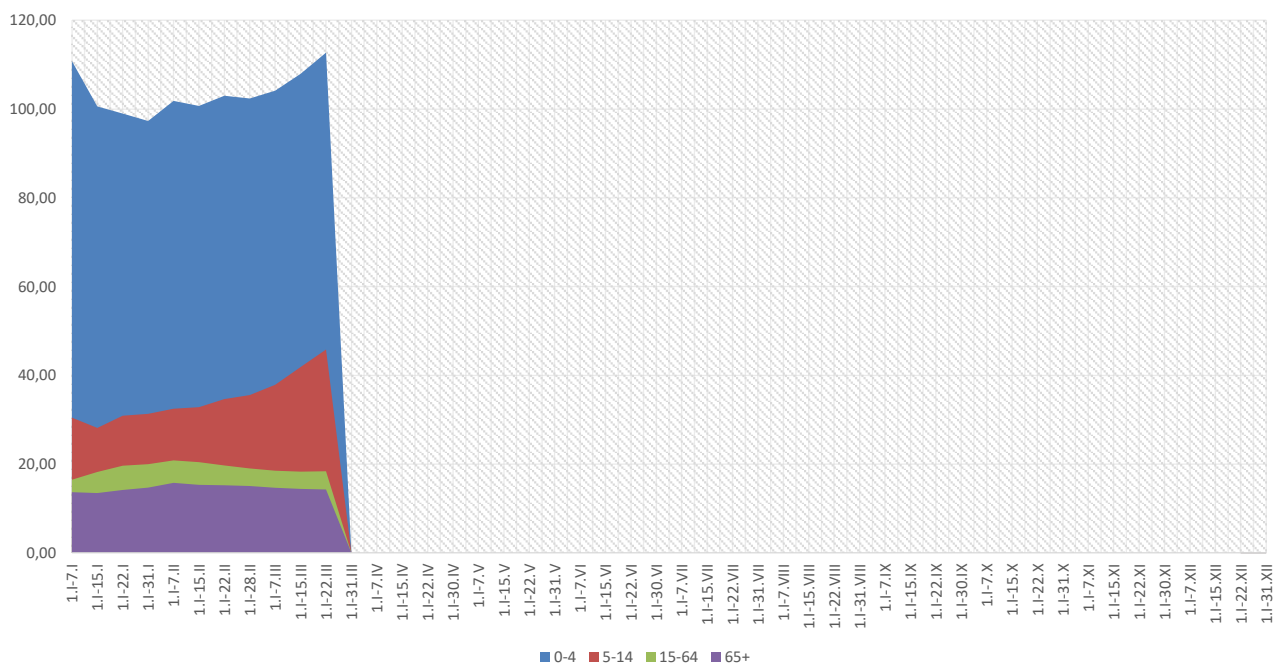
Objaśnienia:

1) Przeciętna dzienna zapadalność na 100 tys. ludności wg stanu w dniu 30 czerwca 2021 r.

## Zapadalność <sup>1)</sup> na grypę i podejrzenia grypy w roku 2022 narastająco w porównaniu z poprzednimi latami



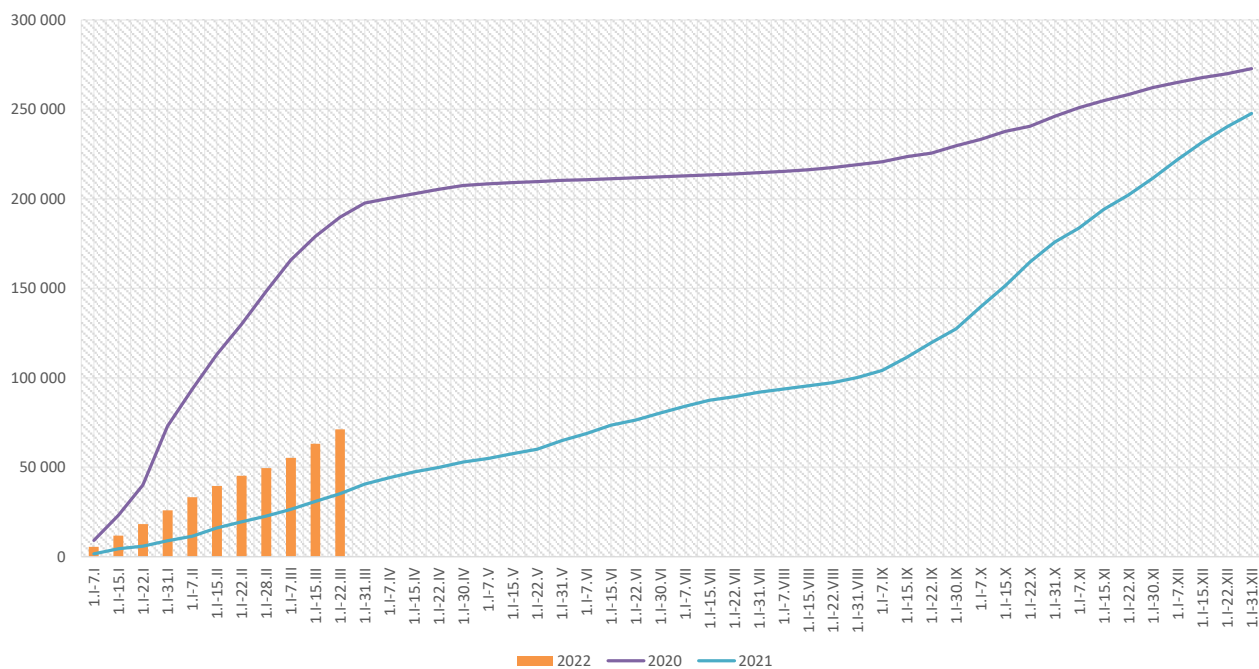
## Zapadalność <sup>1)</sup> na grypę i podejrzenia grypy w roku 2022 narastająco wg wieku



### Objaśnienia:

1) Przeciętna dzienna zapadalność na 100 tys. ludności wg stanu w dniu 30 czerwca 2021 r.

## Zachorowania i podejrzenia zachorowań na gripę w roku 2022 narastająco w porównaniu z poprzednimi latami



Skierowani do szpitala z powodu grypy lub podejrzenia grypy w okresie od 1 stycznia do 22 marca 2022 r. wg przyczyn i powiatów								
Powiat	Ogółem		Przyczyny skierowania do szpitala <sup>1)</sup>					
			objawy ze strony układu krążenia		objawy ze strony układu oddechowego		inne przyczyny	
	liczba	% <sup>2)</sup>	liczba	% <sup>3)</sup>	liczba	% <sup>3)</sup>	liczba	% <sup>3)</sup>
<b>MAŁOPOLSKA</b>	<b>135</b>	<b>0,19%</b>	<b>2</b>	<b>1,5%</b>	<b>115</b>	<b>85,2%</b>	<b>18</b>	<b>13,3%</b>
bocheński	30	0,33%	2	6,7%	28	93,3%		
brzeski	6	0,16%			6	100,0%		
chrzanowski								
dąbrowski								
gorlicki	4	0,24%			4	100,0%		
m. Kraków	17	0,12%			7	41,2%	10	58,8%
krakowski	5	0,24%			3	60,0%	2	40,0%
limanowski								
miechowski	3	0,06%			3	100,0%		
myślenicki	5	0,12%			5	100,0%		
Nowy Sącz i nowosądecki	18	0,27%			18	100,0%		
nowotarski								
olkuski								
oświęcimski								
proszowicki	8	0,17%			7	87,5%	1	12,5%
suski								
Tarnów i tarnowski	5	0,12%			1	20,0%	4	80,0%
wadowicki	27	1,50%			27	100,0%		
wielicki	6	0,25%			5	83,3%	1	16,7%
tatrzański	1	0,09%			1	100,0%		

### Objaśnienia:

- 1) Jedna osoba może być wykazana w kilku rubrykach.
- 2) W stosunku do ogółu zgłoszonych zachorowań i podejrzeń zachorowań na gripę.
- 3) W stosunku do ogółu osób skierowanych do szpitala z powodu grypy lub podejrzenia grypy.



**Zgony z powodu grypy i podejrzeń grypy w okresie  
od 1 stycznia do 22 marca 2022 r. wg wieku i powiatów**

Powiat	Ogółem	Wiek (ukończone lata)			
		0-4	5-14	15-64	65+
MAŁOPOLSKA	-	-	-	-	-
bocheński	-	-	-	-	-
brzeski	-	-	-	-	-
chrzanowski	-	-	-	-	-
dąbrowski	-	-	-	-	-
gorlicki	-	-	-	-	-
m. Kraków	-	-	-	-	-
krakowski	-	-	-	-	-
limanowski	-	-	-	-	-
miechowski	-	-	-	-	-
myślenicki	-	-	-	-	-
Nowy Sącz i nowosądecki	-	-	-	-	-
nowotarski	-	-	-	-	-
olkuski	-	-	-	-	-
oświęcimski	-	-	-	-	-
proszowicki	-	-	-	-	-
suski	-	-	-	-	-
Tarnów i tarnowski	-	-	-	-	-
wadowicki	-	-	-	-	-
wielicki	-	-	-	-	-
tatrzański	-	-	-	-	-

wykonał: Adrian Papis

**Źródła danych:**

Liczby zachorowań, podejrzeń zachorowań oraz zgonów: Dane z okresowych, zbiorczych „Meldunków o zachorowaniach i podejrzaniach zachorowań na grypę”, nadsyłanych do powiatowych stacji sanitarno-epidemiologicznych przez wszystkie jednostki ochrony zdrowia, do których zgłosili się chorzy, oraz dane ze zgłoszeń zgonów nadsyłanych do powiatowych i/lub wojewódzkich stacji sanitarno-epidemiologicznych przez lekarzy, przesyłane przez wojewódzkie stacje sanitarno-epidemiologiczne w formie zagregowanej do Zakładu Epidemiologii NIZP-PZH.

W "Meldunkach" - zgodnie z definicją grypy przyjętą na potrzeby nadzoru nad chorobami zakaźnymi w krajach Unii Europejskiej (Dz.U. L 262 z 27.9.2012) - wykazuje się grypę (rozpoznaną klinicznie i/lub laboratoryjnie)

oraz wszystkie rozpoznane klinicznie zachorowania grypopodobne i ostre zakażenia dróg oddechowych spełniające kryteria definicji.