



Projekt stałej organizacji ruchu na drodze leśnej
Nadleśnictwo Jeleśnia, Leśnictwo Koszarawa Cicha

Branża: inżynierska drogową – stała organizacja ruchu

Zarządca: Skarb Państwa Państwowe Gospodarstwo Leśne
Nadleśnictwo Jeleśni, ul. Suska 5, 34-340 Jeleśnia

Lokalizacja: Leśnictwo Koszarawa Cicha, oddz. 34

Data opracowania: 01.2023 r.

Autor opracowania: Władysław Wyród – Sekretarz



Opis techniczny

Do projektu stałej organizacji ruchu dla leśnej drogi wewnętrznej udostępnionej do ruchu publicznego

1. Podstawa opracowania

- a) Zarządzenie nr 36 Dyrektora Generalnego Lasów Państwowych z dnia 28 maja 2021 r. w sprawie wytycznych dotyczących korzystania z dróg leśnych, a także ich oznakowania i udostępnienia dla ruchu pojazdami silnikowymi, zaprzęgowymi i motorowerami (zn. ZI.771.44.2021)
- b) Ustawa z dnia 28 września 1991 roku o lasach (t.j. Dz. U. z 2021 r. poz.1275 z późn. zm.)
- c) Ustawa z dnia 20 czerwca 1987 roku Prawo o ruchu drogowym (t.j. Dz. U. z 2021 r. poz. 450 z późn. zm.)
- d) Ustawa z dnia 21 marca 1985 roku o drogach publicznych (t.j. Dz. U. z 2021 r. poz. 1376 z późn. zm.)
- e) Ustawa z dnia 20 maja 1985 roku Kodeks wykroczeń (t.j. Dz.U. z 2021 r. poz. 281 z późn. zm.)
- f) Rozporządzenie Ministrów Infrastruktury oraz Spraw Wewnętrznych i Administracji z dnia 31 lipca 2002 roku w sprawie znaków i sygnałów drogowych (Dz. U. z 2019 r. poz. 2310)
- g) Załącznik do rozporządzenia Ministrów Infrastruktury oraz Spraw Wewnętrznych i Administracji z dnia 31 lipca 2002 roku w sprawie znaków i sygnałów drogowych – Spis wzorów znaków i sygnałów drogowych
- h) Rozporządzenie Ministra Infrastruktury z dnia 23 września 2003 roku w sprawie szczegółowych warunków zarządzenia ruchem na drogach oraz wykonywania nadzoru nad tym zarządzeniem (Dz. U. z 2017 r. poz. 784 ze zm.)
- i) Rozporządzenie Ministra Infrastruktury z dnia 3 lipca 2003 roku w sprawie szczegółowych warunków technicznych dla znaków i sygnałów drogowych oraz urządzeń bezpieczeństwa ruchu drogowego i warunków ich umieszczania na drogach (t.j. Dz. U. z 2019 r. poz. 2311 z późn. zm.)
- j) Rozdział 7.8. Księgi Identyfikacji Wizualnej Państwowego Gospodarstwa Leśnego Lasy Państwowe.

2. Zakres i cel opracowania

Niniejsze opracowanie ma na celu określenie szczegółowych zasad korzystania z drogi leśnej w związku z udostępnieniem jej do ruchu publicznego dla pojazdów silnikowych, zaprzęgowych i motorowerów.



Opracowanie obejmuje leśną drogę wewnętrzną stanowiącą odcinek o długości 517 m od wjazdu z drogi powiatowej nr 1414S Koszarawa do przysiółku Do Boru. Droga położona jest na terenie leśnictwa Koszarawa Cicha w Nadleśnictwie Jeleśnia, zlokalizowana na terenie oddziału leśnego nr 34.

Opracowanie obejmuje rozwiązania oznakowania drogi w zakresie oznakowania pionowego.

3. Charakterystyka drogi

Charakterystyczne podstawowe parametry techniczne drogi na udostępnionym odcinku:

- droga wewnętrzna
- nawierzchnia ulepszona z mieszanki mineralno-bitumicznej
- długość udostępnionego odcinka drogi: 517 m
- szerokość jezdni: 3 m
- dojazd pożarowy nr 2

4. Opis stanu istniejącego

Wjazd na udostępniony odcinek drogi leśnej odbywa się bezpośrednio z drogi powiatowej nr 1414S w kierunku przysiółku Do Boru oraz w przeciwnym kierunku do miejscowości Koszarawa. Droga znajduje się w południowej części Polski w województwie śląskim, powiat żywieckim.

Udostępniona droga posiada nawierzchnię ulepszoną z mieszanki mineralno-bitumicznej. Droga jest nieprzystosowana do szybkiego ruchu samochodowego z uwagi na pylenie, drobne nierówności oraz ograniczony komfort jazdy – wibracje i hałas.

Jezdnie szerokości 3 m z jednym pasem ruchu.

Brak wyposażenia technicznego w postaci chodników, barierek, słupków referencyjnych.

5. Opis projektowanych rozwiązań

Organizacja ruchu będzie polegała na oznakowaniu połączenia drogi leśnej z drogą powiatową nr 1414S Koszarawa – Do Boru

Projektuje się ustawienie następujących znaków i tablic w pasie drogi leśnej:

- znak D-52 (Strefa ruchu) łącznie z B-33 (ograniczenie prędkości) od strony wjazdu i znak D-53 (Koniec strefy ruchu) od strony wyjazdu. Znaki należy umieścić na jednym słupku, przy czym znak D-53 należy umieścić na odwrocie znaku D-52
- tablice TL-2 ustawić w odległości 20 m od granicy pasa drogowego drogi powiatowej (na wjeździe na drogę leśną) oraz analogicznie od strony Do Boru
- znaki D-52 łącznie ze znakiem B-33 a, także znak D-53 należy ustawić za tablicą TL-2 w odległości min. 5 m



Lokalizacja znaków została pokazana na planie sytuacyjnym rys. 2 i 3.

6. Opis występujących zagrożeń i utrudnień

Występujące zagrożenia i utrudnienia:

- ograniczenie prędkości do 30 km/h
- zwierzyna leśna
- obustronne zwężenie jezdni
- możliwość wystąpienia: pylenia, błota, wyboje, okresowe oblodzenia, zaspysnieżne, powalone drzewa w wyniku wichury

7. Sposób umieszczenia znaków

Projektowane znaki pionowe należy umieścić na słupkach metalowych ocynkowanych.

8. Przewidywany termin wprowadzenia przedmiotowej organizacji i ruchu

Luty 2023

9. Spis załączonych rysunków

Nr rysunku	Nazwa rysunku	Zakres rysunku	Skala
Rys.1	Plan orientacyjny	Zakres opracowania	1:2050
Rys.2	Plan sytuacyjny	Wjazd na drogę udostępnioną	1:750
Rys.3	Plan sytuacyjny	Wyjazd z drogi udostępnionej	1:750

10. Zestawienie znaków i tablic

L.p.	Nr znaku/ tablicy	Nazwa znak/ tablicy	Rodzaj znaku/ tablicy	Ilość (szt.)
1.	D-52	Strefa ruchu	informacyjna	2
2.	D-53	Koniec strefy ruchu	informacyjna	2
3.	D-33	Ograniczenie prędkości	zakazu	2
4.	TL-2	Tablica informacyjna TL-2	informacyjna	2

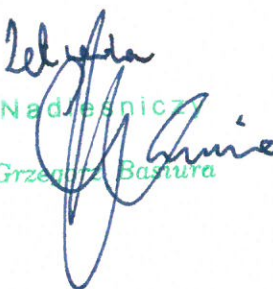


11. Osoba odpowiedzialna za wyniesienie oznakowania w terenie i jego utrzymanie

Leśniczy leśnictwa Koszarawa Cicha w porozumieniu z Sekretarzem Nadleśnictwa Jeleśnia.

12. Uwagi końcowe

Oznakowanie wykonać zachowując zasadę właściwej widoczności oznakowania i dostosowania jego ustawienia do utrudnień na drodze. Ustawione znaki i sposób ich zmontowania muszą zapewniać bezpieczeństwo uczestnikom ruchu drogowego.


Nadleśniczy
Grzegorz Baszura

Plan orientacyjny udostępnionej
drogi leśnej 220/104
Rys.1

Stan na: 27-01-2023
Skala 1:2050

Początek
udostępnionej
drogi

1414S

5099

4

5

6



Koniec
udostępnionej
drogi

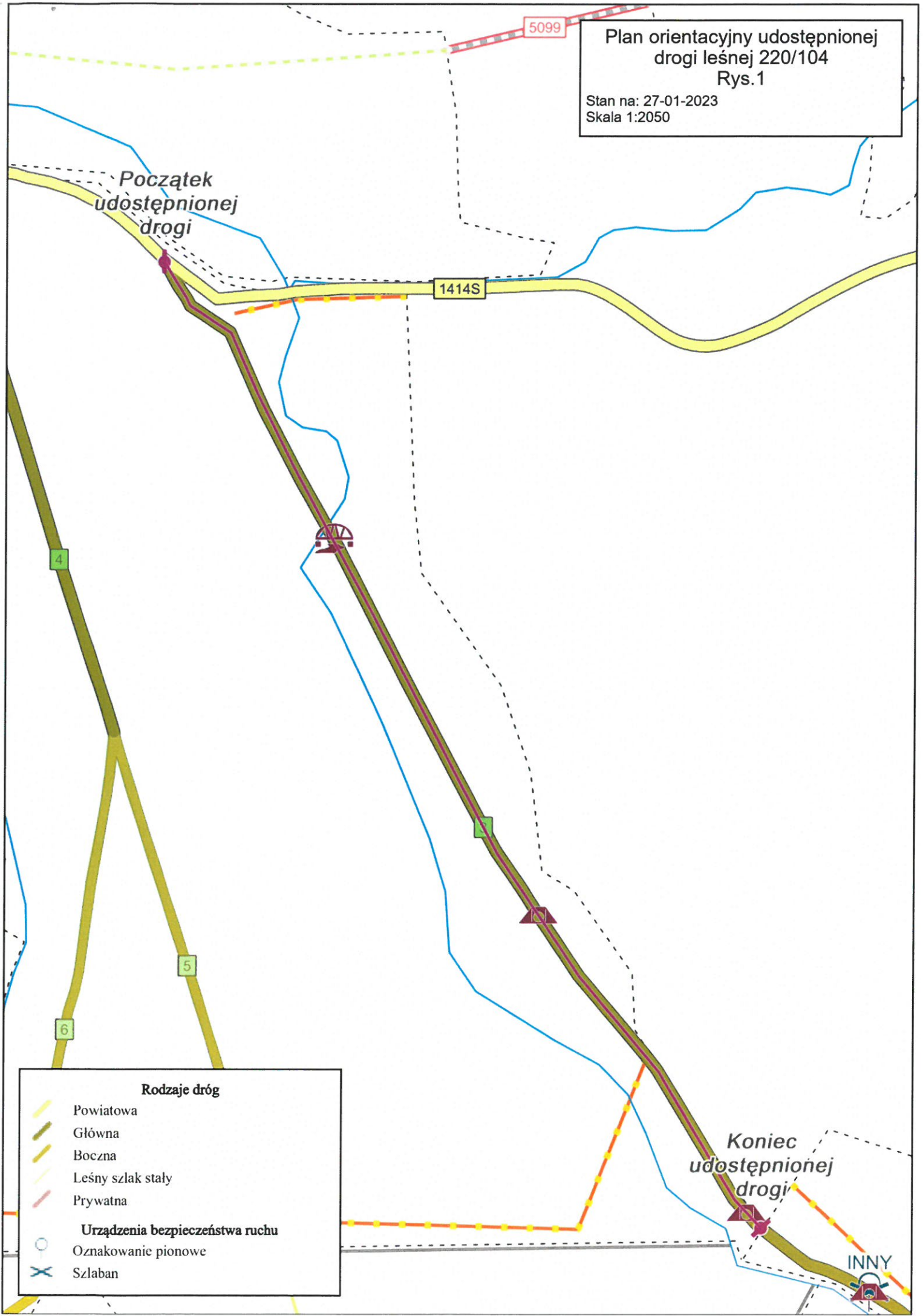
INNY

Rodzaje dróg

-  Powiatowa
-  Główna
-  Boczna
-  Leśny szlak stały
-  Prywatna

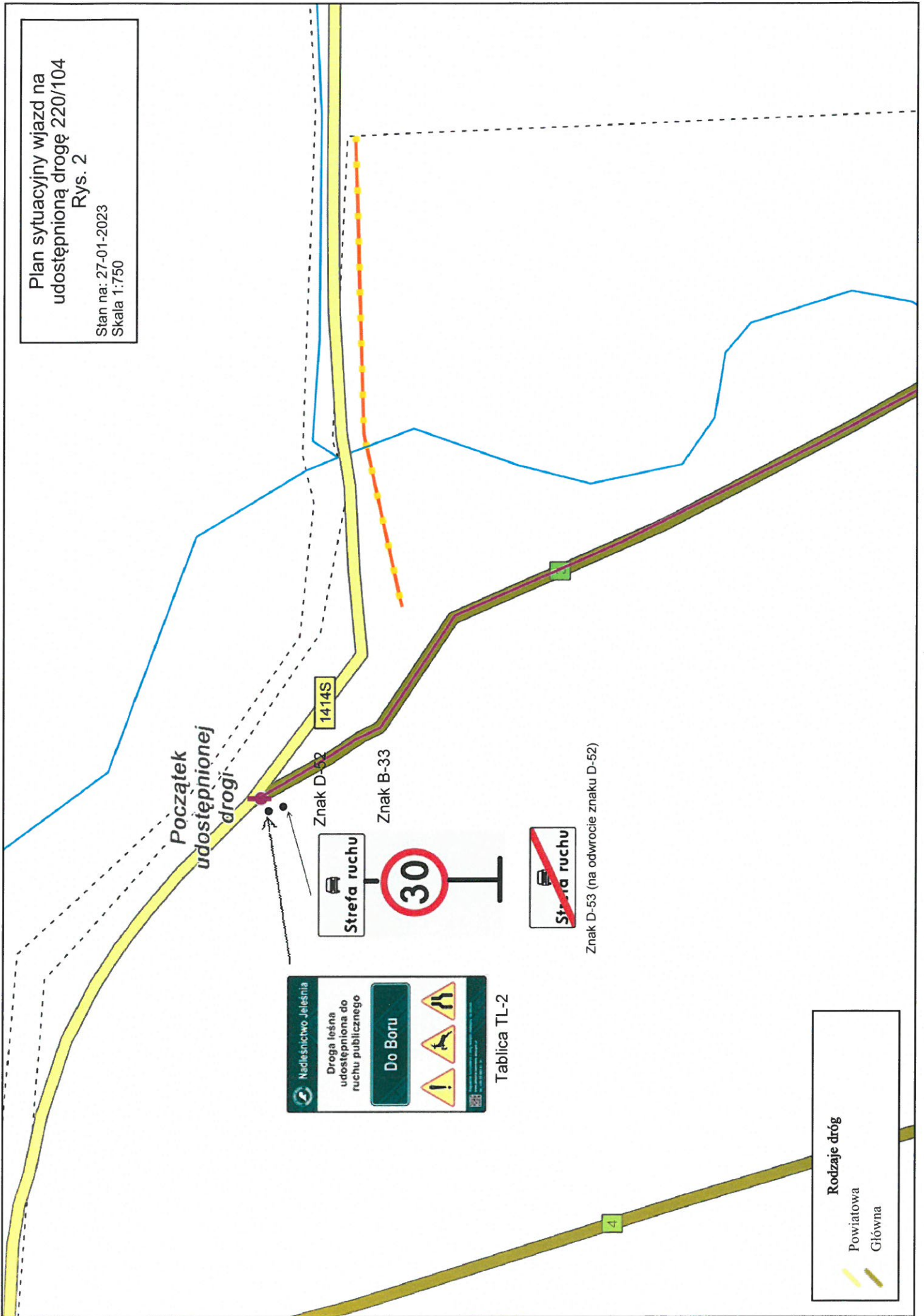
Urządzenia bezpieczeństwa ruchu

-  Oznakowanie pionowe
-  Szlaban



Plan sytuacyjny wjazd na
udostępnioną drogę 220/104
Rys. 2

Stan na: 27-01-2023
Skala 1:750



Początek
udostępnionej
drogi

1414S

Znak D-52

Znak B-33

Strefa ruchu

30

Strefa ruchu

Znak D-53 (na odwrócie znaku D-52)

Nadlesnictwo Jeleśnia
Droga leśna
udostępniona do
ruchu publicznego
Do Boru

Tablica TL-2

4

Rodzaje dróg
Powiatowa
Główna

Plan sytuacyjny wyjazd z
udostępnionej drogi 220/104

Rys. 3

Stan na: 27-01-2023

Skala 1:750

