

## ZARZĄDZENIE NR 14/2018

Regionalnego Dyrektora Ochrony Środowiska w Kielcach  
z dnia 21 grudnia 2018 r.

w sprawie wyznaczenia miejsc wspinaczki w rezerwacie przyrody Góra Zelejowa

Na podstawie art. 15 ust. 1 pkt 17 ustawy z dnia 16 kwietnia 2004r. o ochronie przyrody (Dz. U. z 2018 poz. 1614 t. j.) zarządza się co następuje:

§ 1. 1. Wyznacza się miejsca wspinaczki w rezerwacie przyrody Góra Zelejowa na ścianach o zwyczajowych nazwach: „Mała Ścianka”, „Wielka Przewiecha”, „Pochylnia” (kamieniołom nr 1), „Zachodnia”, „Wschodnia”, „Karczownik” (kamieniołom nr 2), „Szara Płyta” i Przewiecha” (kamieniołom nr 3).

2. Wskazanie miejsc (kamieniołomów) gdzie może się odbywać wspinaczka w rezerwacie stanowi załącznik nr 1 do niniejszego zarządzenia.

3. Wskazanie dróg wspinaczkowych na poszczególnych skałach w kamieniołomach w rezerwacie stanowi załącznik nr 2 do niniejszego zarządzenia.


§ 2 Określa się warunki uprawiania wspinaczki:

- wspinaczka może się odbywać wyłącznie na wyznaczonych skałach i istniejących drogach wspinaczkowych;

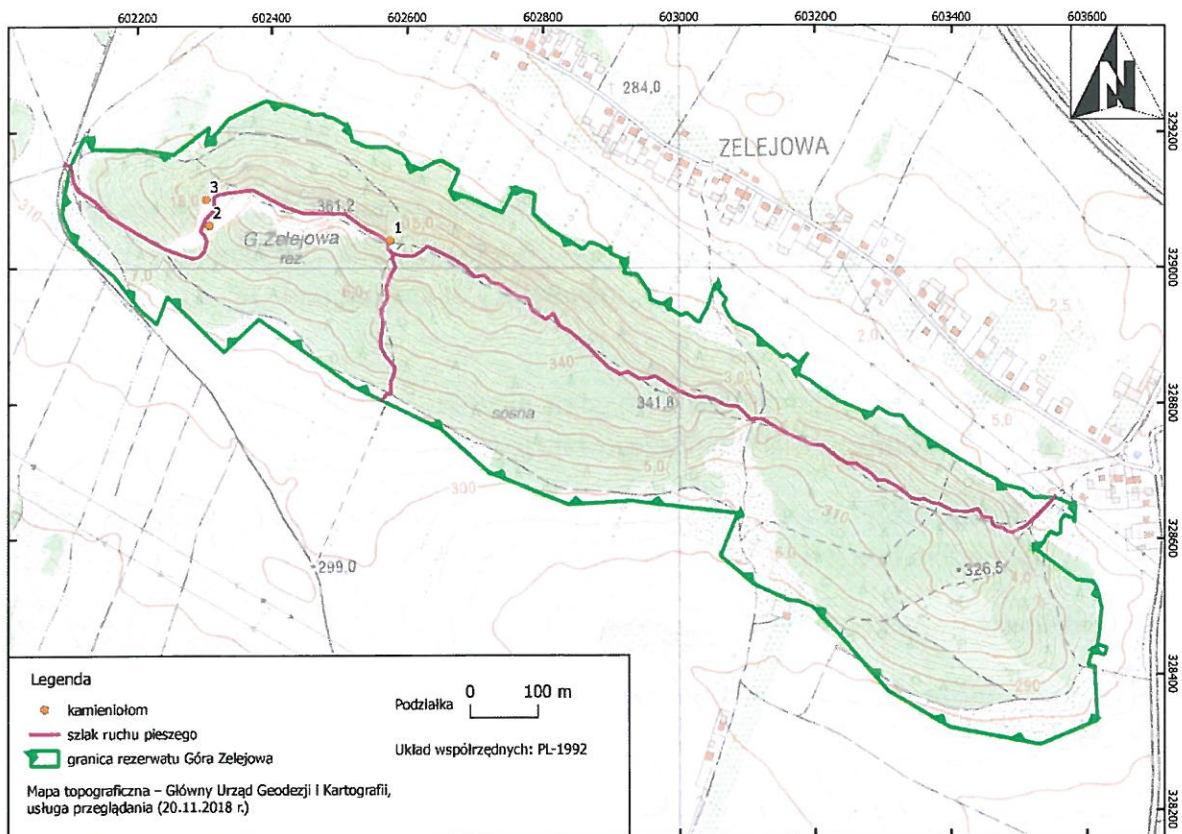
- zakazuje się modyfikacji rzeźby skalnej w szczególności poprzez instalację stałych punktów asekuracyjnych, wykuwanie chwytów oraz uprawiania dry-toolingu (wspinaczki mikstowej) oraz używania magnezji.

§ 3 Za bezpieczeństwo podczas wspinaczki odpowiada jej organizator.

§ 4 Zarządzenie wchodzi w życie z dniem podpisania.

REGIONALNY DYREKTOR  
Ochrony Środowiska w Kielcach  
  
mgr inż. Aldona Sobolák

### Wskazanie miejsc (kamieniołomów) gdzie może się odbywać wspinaczka w rezerwacie



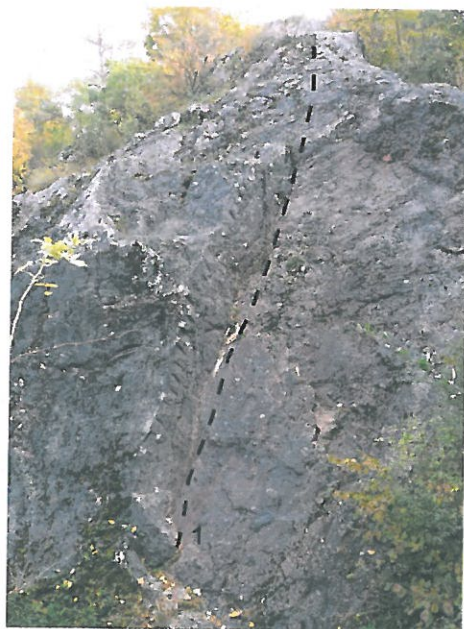
## Wskazanie dróg wspinaczkowych na poszczególnych skałach w kamieniołomach w rezerwacie

### *Kamieniołom nr 1 – „Wielka Przewiecha”*



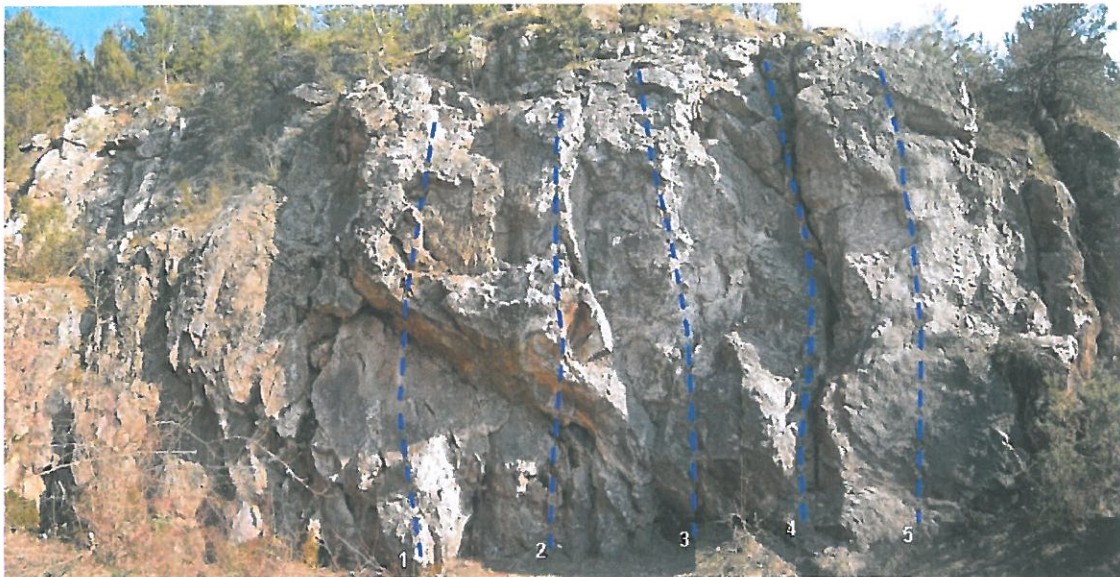
*Nr od 1 do 17 oznaczono udostępnione trasy wspinaczkowe*

### *Kamieniołom nr 1 – „Pochylnia”*



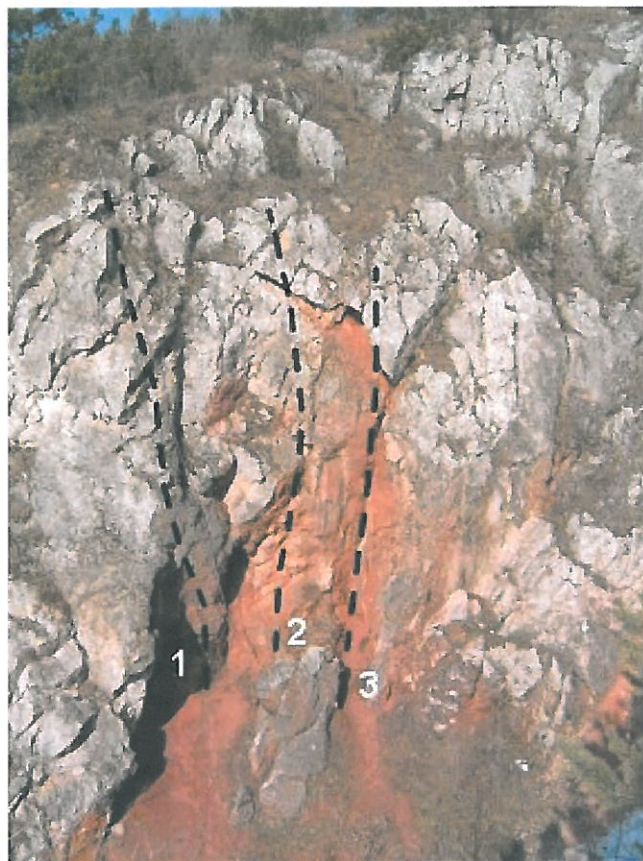
*Nr 1 oznaczono udostępnioną trasę wspinaczkową*

***Kamieniołom nr 2 – „Zachodnia”***



*Nr od 1 do 5 oznaczono udostępnione trasy wspinaczkowe*

***Kamieniołom nr 2 – „Wschodnia”***



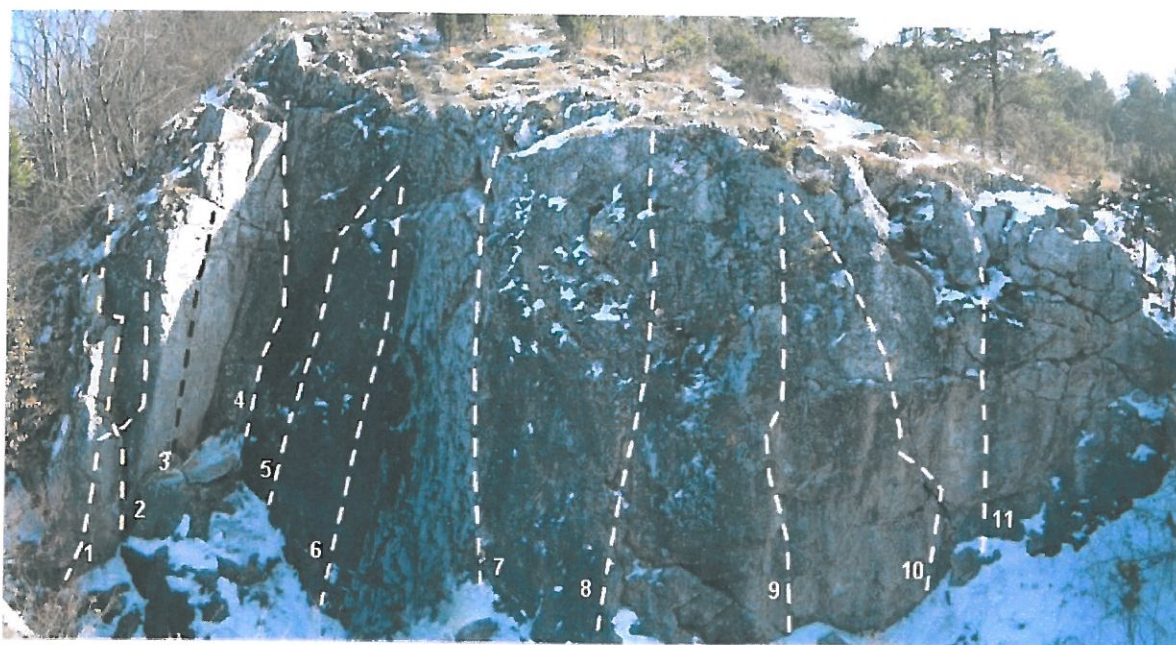
*Nr od 1 do 3 oznaczono udostępnione trasy wspinaczkowe*

*Kamieniołom nr 2 – „Karczownik”*



*Nr od 1 do 3 oznaczono udostępnione trasy wspinaczkowe*

*Kamieniołom nr 3 – „Szara płyta”*



*Nr od 1 do 11 oznaczono udostępnione trasy wspinaczkowe*

*Kamieniołom nr 3 – „Przewiecha”*



*Nr od 1 do 6 oznaczono udostępnione trasy wspinaczkowe*

## Uzasadnienie

do Zarządzenia Nr 14/2018 Regionalnego Dyrektora Ochrony Środowiska w Kielcach  
z dnia 21 grudnia 2018 r. w sprawie wyznaczenia miejsc wspinaczki  
w rezerwacie przyrody Góra Zelejowa

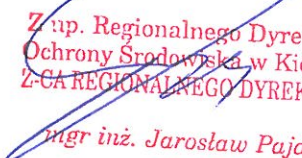
Rezerwat przyrody Góra Zelejowa utworzony został Zarządzeniem Ministra Leśnictwa z dnia 17 sierpnia 1954r. w sprawie uznania za rezerwat przyrody (M. P. Nr A-82 poz. 954). Za cel ochrony uznano zachowanie tworów skalnych z najpiękniejszymi przykładami wietrzenia krasowego wapieni w Górach Świętokrzyskich oraz odsłonięciami skał obrazującymi ciekawe zjawiska tektoniczne i mineralizacji jak również ochronę rzadkich gatunków roślin i zwierząt. Aktualnie obowiązującym aktem prawnym w sprawie rezerwatu jest Zarządzenie Regionalnego Dyrektora Ochrony Środowiska w Kielcach z dnia 20 września 2017 r. w sprawie rezerwatu przyrody Góra Zelejowa (Dz. Urz. Woj. Św. poz. 2848).

Zgodnie z art. 15 ust. 1 pkt 17 ustawy o ochronie przyrody (Dz. U. z 2018 r. poz. 1614), na terenie rezerwatu przyrody zabrania się wspinaczki za wyjątkiem miejsc wyznaczonych przez regionalnego dyrektora ochrony środowiska. W rezerwacie przyrody znajdują się nieczynne kamieniołomy. Są to miejsca niezwykle atrakcyjne dla uprawiania wspinaczki skalnej. Przedstawiciele środowiska wspinaczkowego zwrócili się do tutejszego organu z inicjatywą wyznaczenia miejsc udostępnionych do wspinania w tym rezerwacie przyrody, które zostały wytypowane z uwzględnieniem ochrony walorów przyrodniczych rezerwatu. Propozycja udostępnienia rezerwatu do wspinaczki została pozytywnie zaopiniowana przez Regionalną Radę Ochrony Przyrody w dniu 26 lutego 2018 r.

Ostatecznie w rezerwacie zezwolono na uprawianie wspinaczki skalnej, bez możliwości otwierania nowych dróg oraz instalacji punktów asekuracyjnych. Nie dopuszczono możliwości uprawiania dry-toolingu ze względu na to, iż raki i czekany niszczą skałę podczas wspinaczki.

Udostępnienie rezerwatu do wspinaczki jest kompromisem pomiędzy zapotrzebowaniem na korzystanie z walorów turystycznych, rekreacyjnych czy sportowych rezerwatu a aspektami związanymi z celem utworzenia rezerwatu. Udostępnienie ściśle określonych miejsc pozwoli na uregulowanie ruchu turystycznego z poszanowaniem cennych elementów przyrody nieożywionej.

Niniejszy projekt zarządzenia na podstawie art. 97 ust. 3 pkt 2 ustawy o ochronie przyrody został pozytywnie zaopiniowany przez Regionalną Radę Ochrony Przyrody w Kielcach – Uchwała Nr 5/2018 Regionalnej Rady Ochrony Przyrody w Kielcach z dnia 10 października 2018r.

  
Z up. Regionalnego Dyrektora  
Ochrony Środowiska w Kielcach  
Z-CIA REGIONALNEGO DYREKTORA  
mgr inż. Jarosław Pajdak

