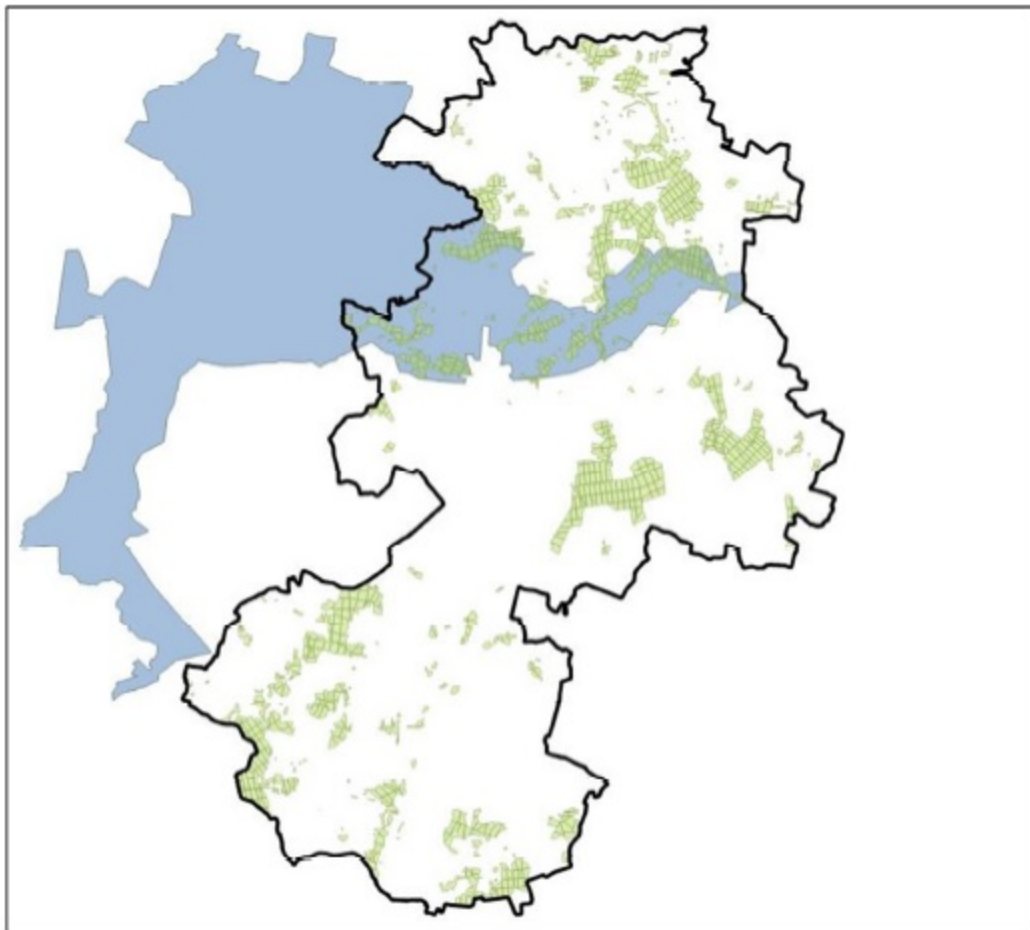


W zasięgu terytorialnym Nadleśnictwa Piaski znajduje się jeden Obszar Chronionego Krajobrazu. Jest nim „Krzywińsko-Osiecki Obszar Chronionego Krajobrazu wraz z zadrzewieniami gen. Dezyderego Chłapowskiego i kompleksem leśnym Osieczna-Góra”.

Obszar ten utworzono na podstawie Rozporządzenia nr 82/92 Wojewody Leszczyńskiego z dnia 1 sierpnia 1992 roku w sprawie wyznaczania obszarów chronionego krajobrazu na terenie województwa leszczyńskiego.

Zajmuje powierzchnię 714,25 km<sup>2</sup>. Obejmuje północną część obrębu Piaski – prawie całość leśnictw Miranowo, Kosowo, Smogorzewo i Stawiszyn o łącznej powierzchni 3 720,01 ha, w tym 3 484,70 ha gruntów leśnych.



Ryc. 7. Zasięg Krzywińsko-Osieckiego OChK wraz z zadrzewieniami gen. Dezyderego Chłapowskiego i kompleksem leśnym Osieczna-Góra na terenie Nadleśnictwa