

Pandemia COVID-19

stan na tydzień 2021-19

Nowe informacje na tydzień 2021-19

Informacja o przypadkach zakażenia koronawirusem SARS-CoV-2 i miejscach ich występowania:

- od zeszłego tygodnia (tydzień 2021-18) odnotowano **4 671 981** nowych przypadków (zgodnie z definicjami przypadków przyjętych w krajach) oraz **85 041** kolejnych zgonów,
- **nowe przypadki:** Azja (2 796 922), Ameryka (1 128 161), Europa (684 702), Afryka (60 313) i Oceanii (1 883),
- 5 krajów, w których odnotowano najwięcej nowych przypadków: Indie (2 302 888), Brazylia (376 544), Stany Zjednoczone (236 081), Argentyna (170 844) i Kolumbia (103 125),
- **nowe zgony:** Azja (37 939), Ameryka (28 636), Europa (16 483), Afryka (1 967) i Oceania (16),
- 5 krajów, w których odnotowano najwięcej nowych zgonów: Indie (28 274), Brazylia (11 486), Stany Zjednoczone (4 247), Argentyna (3 206) i Kolumbia (2 958),
- w Polsce odnotowano **20 107** nowych przypadków oraz **1 641** przypadków śmiertelnych.

Inne informacje:

- Nowe publikacje ECDC:
 - <https://www.ecdc.europa.eu/en/publications-data/infographic-covid-19-vaccination-eueea> opublikowane w dn. 20.05.2021
 - [Overview of EU/EEA country recommendations on COVID-19 vaccination with Vaxzevria, and a scoping review of evidence to guide decision-making](#) opublikowane w dn. 18.05.2021
 - [Public health impact of SARS-CoV-2 variants of concern: scoping review protocol](#) opublikowane w dn. 18.05.2021

- [ECDC releases new dashboard on SARS-CoV-2 variants 19 May 2021](#)
opublikowane w dn. 19.05.2021
- [The use of antibody tests for SARS-COV-2 in the context of Digital Green Certificates](#) opublikowane w dn. 20.05.2021
- Nowe publikacje WHO:
 - [AstraZeneca ChAdOx1-S/nCoV-19 \[recombinant\], COVID-19 vaccine \(who.int\)](#) opublikowane w dn. 10.05.2021
 - [Preventing and mitigating COVID-19 at work](#) opublikowane w dn. 19.05.2021
 - [COVID-19 Vaccine Introduction and deployment Costing tool \(CVIC tool\)](#) opublikowane w dn. 14.05.2021

Podsumowanie

Świat

Łącznie w okresie od 31 grudnia 2019 r., na tydzień 2021-19 odnotowano **163 738 674** przypadki COVID-19 (zgodnie z definicjami przypadków przyjętych w krajach), w tym **3 384 750** zgonów.

Przypadki (łącznie; 5 krajów, w których odnotowano najwięcej przypadków)

- **Afryka:** 4 695 132; Republika Południowej Afryki (1 613 728), Maroko (514 944), Tunezja (327 473), Etiopia (266 264) i Egipt (245 721).
- **Azja:** 40 859 830; Indie (24 965 463), Iran (2 739 875), Indonezja (1 739 750), Filipiny (1 143 963) i Irak (1 139 373).
- **Ameryka:** 65 431 924; Stany Zjednoczone (32 943 878), Brazylia (15 586 534), Argentyna (3 335 902), Kolumbia (3 118 426) i Meksyk (2 381 923).
- **Europa:** 52 677 025; Francja (5 877 787), Turcja (5 117 374), Rosja (4 949 573), Wielka Brytania (4 450 777) i Włochy (4 159 122).
- **Oceania:** 74 058; Australia (29 975), Polinezja Francuska (18 815), Papua Nowa Gwinea (13 928), Guam (8 103) i Nowa Zelandia (2 295).
- **Pozostałe:** przypadki ze statku wycieczkowego w Japonii (705).

Zgony (łącznie; 5 krajów, w których odnotowano najwięcej zgonów)

- **Afryka:** 126 394; Republika Południowej Afryki (55 210), Egipt (14 327), Tunezja (11 899), Maroko (9 098) i Etiopia (3 996).
- **Azja:** 551 576; Indie (274 390), Iran (76 633), Indonezja (48 093), Pakistan (19 617) i Filipiny (19 191).
- **Ameryka:** 1 595 323; Stany Zjednoczone (586 001), Brazylia (434 715), Meksyk (220 437), Kolumbia (81 300) i Argentyna (71 027).
- **Europa:** 1 110 086; Wielka Brytania (127 679), Włochy (124 156), Rosja (116 211), Francja (107 645) i Niemcy (86 160).
- **Oceania:** 1 365; Australia (910), Polinezja Francuska (141), Guam (139), Papua Nowa Gwinea (136) i Nowa Zelandia (26).
- **Pozostałe:** zgony odnotowane na statku wycieczkowym w Japonii (6).

UE/EOG

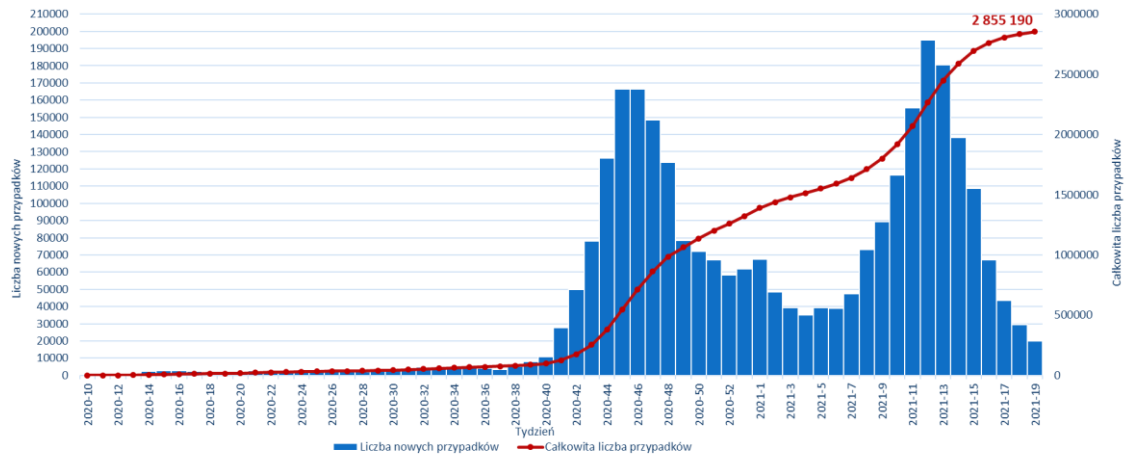
Jak dotąd na terenie UE/EOG odnotowano 32 378 152 przypadki oraz 713 202 zgony.

Przypadki na terenie UE/EOG, odnotowano w następujących krajach: Francja (5 877 787), Włochy (4 159 122), Hiszpania (3 615 860), Niemcy (3 598 846), **Polska (2 855 190)**, Czechy (1 653 099), Holandia (1 598 924), Rumunia (1 072 291), Szwecja (1 045 017), Belgia (1 033 349), Portugalia (842 381), Węgry (798 573), Słowacja (770 349), Austria (633 074), Bułgaria (414 192), Grecja (377 090), Chorwacja (350 506), Dania (267 339), Litwa (266 063), Irlandia (254 870), Słowenia (249 424), Łotwa (127 978), Estonia (127 206), Norwegia (119 257), Finlandia (90 249), Cypr (71 064), Luksemburg (69 028), Malta (30 484), Islandia (6 548) i Liechtenstein (2 992).

Przypadki śmiertelne na terenie UE/EOG, odnotowano w następujących krajach: Włochy (124 156), Francja (107 645), Niemcy (86 160), Hiszpania (79 432), **Polska (71 675)**, Czechy (29 913), Rumunia (29 571), Węgry (29 213), Belgia (24 727), Holandia (17 435), Bułgaria (17 259), Portugalia (17 009), Szwecja (14 348), Słowacja (12 238), Grecja (11 415), Austria (10 213), Chorwacja (7 738), Irlandia (4 941), Słowenia (4 652), Litwa (4 112), Dania (2 503), Łotwa (2 266), Estonia (1 222), Finlandia (929), Luksemburg (806), Norwegia (774), Malta (417), Cypr (346), Liechtenstein (58) i Islandia (29).

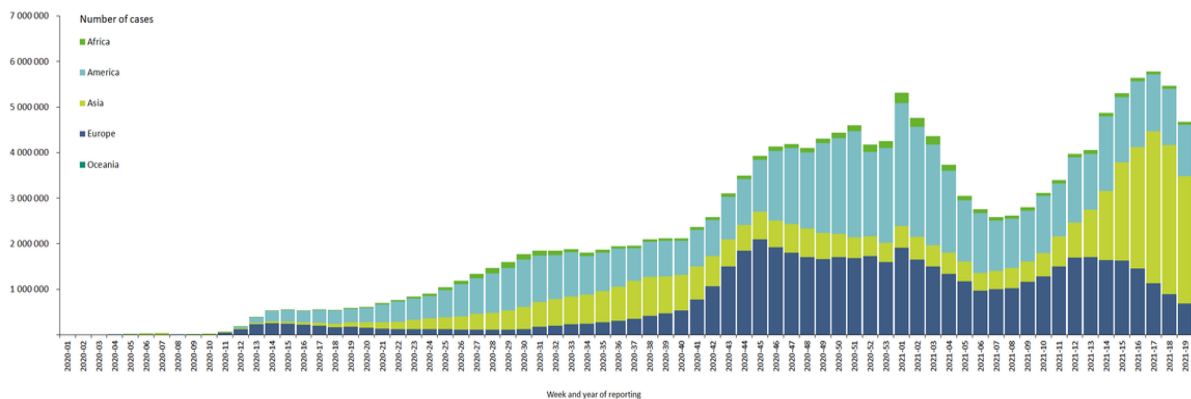
Polska

Liczba potwierdzonych przypadków w Polsce: stan na tydzień 19, 2021 r.



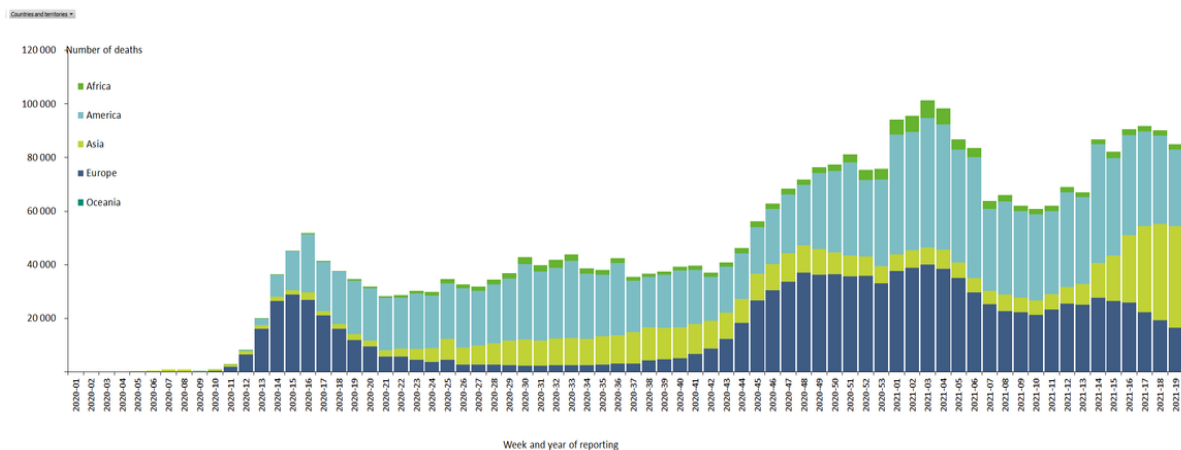
Sytuacja epidemiologiczna COVID-19

Liczba potwierdzonych przypadków na świecie: stan na tydzień 19, 2021 r.



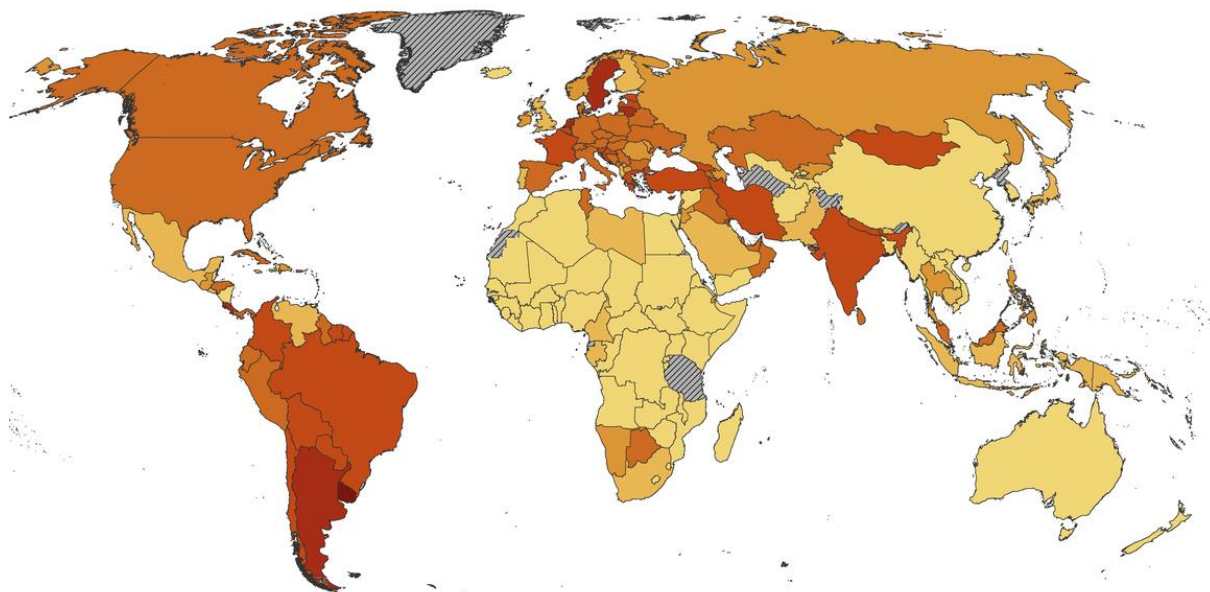
Źródło: <https://www.ecdc.europa.eu/en/geographical-distribution-2019-ncov-cases>

Liczba zgonów na świecie: stan na tydzień 19, 2021 r.

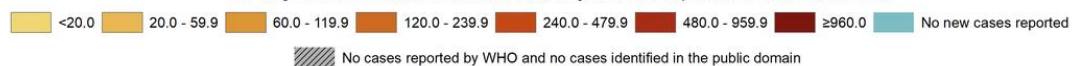


Źródło: <https://www.ecdc.europa.eu/en/geographical-distribution-2019-ncov-cases>

14-dniowa skumulowana zapadalność (na 100 000 ludności) w poszczególnych krajach: stan w 18-19 tygodniu 2021 r.



14-day COVID-19 case notification rate per 100 000, 2021-w18 to 2021-w19



Administrative boundaries: © EuroGeographics © UN-FAO © Turkstat. The boundaries and names shown on this map do not imply official endorsement or acceptance by the European Union.

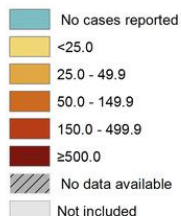
Date of production: 19/05/2021

Źródło: <https://www.ecdc.europa.eu/en/geographical-distribution-2019-ncov-cases>

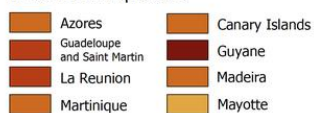
14-dniowa zapadalność (na 100 000 ludności) w UE/EOG: stan na dzień 20 maja 2021 r.



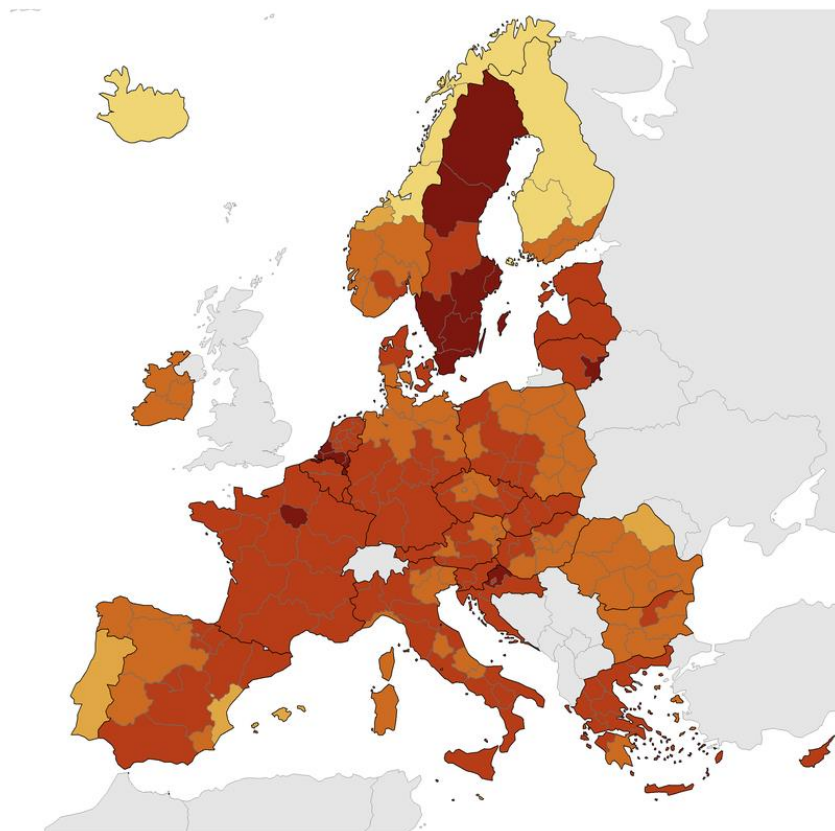
14-day COVID-19 case notification rate per 100 000 population, EU/EEA weeks 18 - 19



Regions not visible in the main map extent



Countries not visible in the main map extent



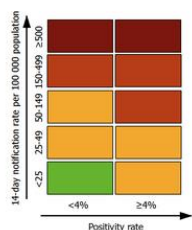
Administrative boundaries: © EuroGeographics © UN-FAO © Turstat. © Kartverket/Instituto Nacional de Estadística - Statistics Portugal.
The boundaries and names shown on this map do not imply official endorsement or acceptance by the European Union. ECDC. Map produced on: 20 May 2021

Źródło: <https://www.ecdc.europa.eu/en/covid-19/situation-updates/weekly-maps-coordinated-restriction-free-movement>

14-dniowa zapadalność (na 100 000 ludności), wskaźnik testowania, wskaźnik dodatnich wyników w UE/EOG: stan na dzień 20 maja 2021 r.



14-day COVID-19 case notification rate per 100 000 population and test positivity, EU/EEA weeks 18 - 19



Testing rate < 300 per 100 000 population

No data available

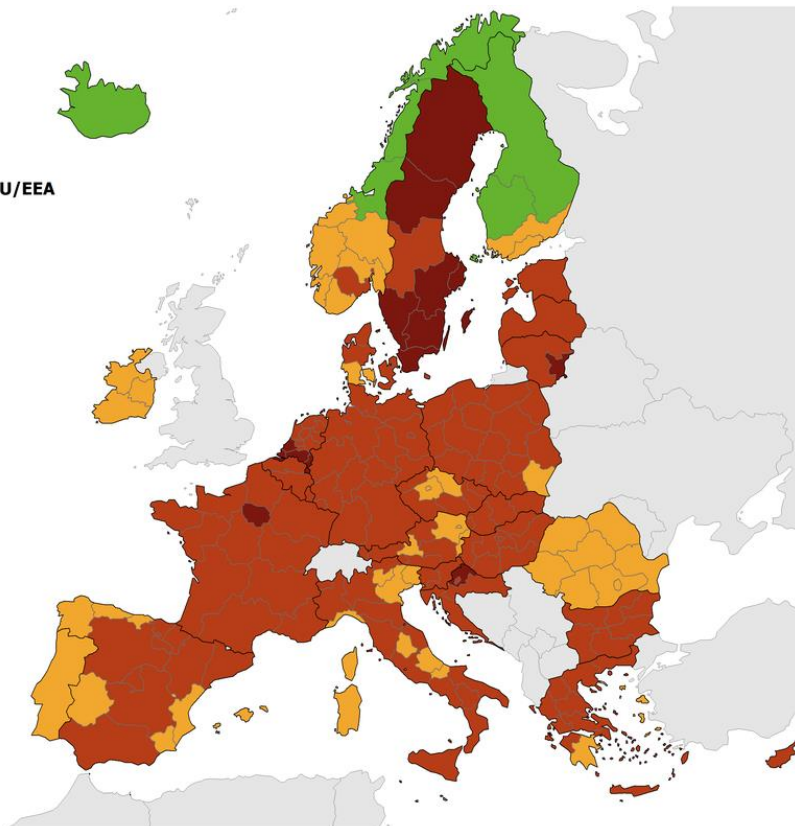
Not included

Regions not visible in the main map extent

- Azores
- Guadeloupe and Saint Martin
- La Reunion
- Martinique
- Canary Islands
- Guyane
- Madeira
- Mayotte

Countries not visible in the main map extent

- Malta
- Liechtenstein



Administrative boundaries: © EuroGeographics © UN-FAO © Turistat © Kartverket © Instituto Nacional de Estadística - Statistics Portugal. The boundaries and names shown on this map do not imply official endorsement or acceptance by the European Union. ECDC. Map produced on: 20 May 2021

(Mapa przygotowana przez ECDC w oparciu o zalecenie Komisji Europejskiej w sprawie skoordynowanego podejścia do ograniczenia swobodnego przepływu obywateli w krajach UE/EOG w kontekście pandemii COVID-19)

Źródło: <https://www.ecdc.europa.eu/en/covid-19/situation-updates/weekly-maps-coordinated-restriction-free-movement>

Rozmieszczenie geograficzne przypadków na świecie: stan na tydzień 18-19, 2021 r.

Region	Kraj/terytorium	Potwierdzone przypadki	Zgony	Potwierdzone przypadki w okresie ostatnich 14 dni
Africa	Algeria	125311	3374	2594
	Angola	30354	655	3361

Region	Kraj/terytorium	Potwierdzone przypadki	Zgony	Potwierdzone przypadki w okresie ostatnich 14 dni
	Benin	7984	101	163
	Botswana	52162	761	5228
	Burkina_Faso	13397	164	73
	Burundi	4329	6	291
	Cameroon	77429	1189	6822
	Cape_Verde	28168	249	3620
	Central_African_Republic	6866	95	455
	Chad	4904	173	76
	Comoros	3863	146	23
	Congo	11343	148	665
	Cote_d'Ivoire	46656	298	506
	Democratic_Republic_of_the_Congo	30608	776	643
	Djibouti	11434	151	618
	Egypt	245721	14327	16086
	Equatorial_Guinea	7694	112	0
	Eritrea	3868	14	195
	Eswatini	18520	672	62

Region	Kraj/terytorium	Potwierdzone przypadki	Zgony	Potwierdzone przypadki w okresie ostatnich 14 dni
	Ethiopia	266264	3996	7880
	Gabon	23799	143	724
	Gambia	5957	175	56
	Ghana	93390	783	707
	Guinea	22853	153	549
	Guinea_Bissau	3746	67	10
	Kenya	165465	3003	5043
	Lesotho	10790	320	57
	Liberia	2128	85	29
	Libya	181714	3092	3379
	Madagascar	40005	754	2709
	Malawi	34216	1153	138
	Mali	14190	511	275
	Mauritania	18806	457	404
	Mauritius	1288	17	82
	Morocco	514944	9098	3088
	Mozambique	70442	826	458

Region	Kraj/terytorium	Potwierdzone przypadki	Zgony	Potwierdzone przypadki w okresie ostatnich 14 dni
	Namibia	51218	718	2564
	Niger	5333	192	82
	Nigeria	165709	2066	528
	Rwanda	26141	344	888
	Sao_Tome_and_Principe	2327	35	17
	Senegal	40872	1127	439
	Seychelles	9184	30	3582
	Sierra_Leone	4107	79	45
	Somalia	14486	753	571
	South_Africa	1613728	55210	29664
	South_Sudan	10652	115	50
	Sudan	34889	2446	945
	Togo	13275	125	265
	Tunisia	327473	11899	14726
	Uganda	42859	347	886
	United_Republic_of_Tanzania	509	21	0
	Western_Sahara	766	1	0

Region	Kraj/terytorium	Potwierdzone przypadki	Zgony	Potwierdzone przypadki w okresie ostatnich 14 dni
	Zambia	92436	1260	743
	Zimbabwe	38560	1582	279
America	Anguilla			
	Antigua_and_Barbuda	109	0	14
	Argentina	1251	42	19
	Aruba	3335902	71027	314723
	Bahamas	10857	105	178
	Barbados	11073	217	524
	Belize	3967	46	86
	Bermuda	12742	323	68
	Bolivia	2477	32	55
	Bonaire, Saint Eustatius and Saba	334824	13566	28297
	Brazil	1600	17	40
	British_Virgin_Islands	1,6E+07	434715	807005
	Canada	248	1	32
	Cayman_Islands	1328582	24948	85340
	Chile	565	2	20

Region	Kraj/terytorium	Potwierdzone przypadki	Zgony	Potwierdzone przypadki w okresie ostatnich 14 dni
	Colombia	3118426	81300	213172
	Costa_Rica	288626	3625	31950
	Cuba	124454	814	14829
	Curaçao	12256	120	46
	Dominica	178	0	4
	Dominican_Republic	277919	3589	10238
	Ecuador	410870	19786	22824
	El_Salvador	71479	2191	1752
	Falkland_Islands_(Malvinas)	63	0	0
	Greenland	31	0	0
	Grenada	161	1	0
	Guatemala	241369	7887	12498
	Guyana	15271	341	1753
	Haiti	13460	271	311
	Honduras	226719	5960	13552
	Jamaica	47396	863	1357
	Mexico	2381923	220437	32023

Region	Kraj/terytorium	Potwierdzone przypadki	Zgony	Potwierdzone przypadki w okresie ostatnich 14 dni
	Montserrat	20	1	0
	Nicaragua	7086	184	188
	Panama	370877	6296	5773
	Paraguay	313627	7596	29174
	Peru	1889052	66220	74925
	Puerto_Rico	260566	2438	9212
	Saint_Kitts_and_Nevis	45	0	0
	Saint_Lucia	4818	76	258
	Saint_Vincent_and_the_Grenadines	1947	12	65
	Sint_Maarten	2282	27	52
	Suriname	12107	230	1564
	Trinidad_and_Tobago	16255	285	4784
	Turks_and_Caicos_islands	2404	17	11
	United_States_of_America	3,3E+07	586001	522173
	United_States_Virgin_Islands	3267	27	129
	Uruguay	240512	3459	36392
	Venezuela	215301	2396	15234

Region	Kraj/terytorium	Potwierdzone przypadki	Zgony	Potwierdzone przypadki w okresie ostatnich 14 dni
	Asia	63599	2754	3029
	Afghanistan	200977	746	21680
	Bahrain	780159	12149	18216
	Bangladesh	1286	1	175
	Bhutan	232	3	5
	Brunei_Darussalam	22544	154	7183
	Cambodia	102746	4846	216
	China	2,5E+07	274390	5039859
	India	1739750	48093	62486
	Indonesia	2739875	76633	223718
	Iran	1139373	15956	64443
	Iraq	839119	6382	543
	Israel	677988	11463	75869
	Japan	725258	9276	11085
	Jordan	416183	4958	35105
	Kazakhstan	290801	1687	14215
	Kuwait	63599	2754	3029

Region	Kraj/terytorium	Potwierdzone przypadki	Zgony	Potwierdzone przypadki w okresie ostatnich 14 dni
	Kyrgyzstan	100732	1711	4395
	Laos	1591	2	625
	Lebanon	535753	7620	7545
	Malaysia	470110	1902	55098
	Maldives	44523	97	13778
	Mongolia	49175	214	9794
	Myanmar	143065	3212	227
	Nepal	455020	5001	118990
	Oman	205501	2193	8601
	Pakistan	880362	19617	46216
	Palestine	332915	3705	6948
	Philippines	1143963	19191	88980
	Qatar	213183	530	5591
	Saudi_Arabia	433095	8145	13747
	Singapore	61585	31	367
	South_Korea	132290	1903	8562
	Sri_Lanka	142746	962	30993

Region	Kraj/terytorium	Potwierdzone przypadki	Zgony	Potwierdzone przypadki w okresie ostatnich 14 dni
	Syria	23738	1698	840
	Taiwan	2017	12	872
	Tajikistan	13714	91	406
	Thailand	111082	614	42098
	Timor_Leste	4458	10	2014
	United_Arab_Emirates	546182	1631	22387
	Uzbekistan	96893	670	6085
	Vietnam	4242	37	1280
	Yemen	6542	1286	213
Europe	Albania	132015	2432	777
	Andorra	13510	127	215
	Armenia	220927	4333	3919
	Austria	633074	10213	14728
	Azerbaijan	330269	4792	8471
	Belarus	377532	2711	15635
	Belgium	1033349	24727	35584
	Bosnia_and_Herzegovina	202490	9051	4029

Region	Kraj/terytorium	Potwierdzone przypadki	Zgony	Potwierdzone przypadki w okresie ostatnich 14 dni
	Bulgaria	414192	17259	8998
	Croatia	350506	7738	14984
	Cyprus	71064	346	4634
	Czechia	1653099	29913	18480
	Denmark	267339	2503	13666
	Estonia	127206	1222	4263
	Faroe_Islands	670	1	6
	Finland	90249	929	2904
	France	5877787	107645	225540
	Georgia	330375	4442	17421
	Germany	3598846	86160	172864
	Gibraltar	4286	94	3
	Greece	377090	11415	30668
	Guernsey	822	14	0
	Holy_See	27	0	0
	Hungary	798573	29213	14462
	Iceland	6548	29	65

Region	Kraj/terytorium	Potwierdzone przypadki	Zgony	Potwierdzone przypadki w okresie ostatnich 14 dni
	Ireland	254870	4941	5032
	Isle_of_Man	1590	29	3
	Italy	4159122	124156	114360
	Jersey	3236	69	2
	Kosovo	106843	2223	1308
	Latvia	127978	2266	8228
	Liechtenstein	2992	58	44
	Lithuania	266063	4112	15726
	Luxembourg	69028	806	1631
	Malta	30484	417	130
	Moldova	253845	6027	2510
	Monaco	2493	32	36
	Montenegro	98898	1561	1180
	Netherlands	1598924	17435	84094
	North_Macedonia	154698	5211	2013
	Norway	119257	774	5789
	Poland	2855190	71675	49434

Region	Kraj/terytorium	Potwierdzone przypadki	Zgony	Potwierdzone przypadki w okresie ostatnich 14 dni
	Portugal	842381	17009	4924
	Romania	1072291	29571	13954
	Russia	4949573	116211	126318
	San_Marino	5087	90	20
	Serbia	706458	6681	14538
	Slovakia	770349	12238	8977
	Slovenia	249424	4652	7541
	Spain	3615860	79432	75430
	Sweden	1045017	14348	59629
	Switzerland	679078	10130	18162
	Turkey	5117374	44760	241986
	Ukraine	2156000	48184	70062
	United_Kingdom	4450777	127679	30576
Oceania	Australia	29975	910	149
	Fiji	174	4	53
	French_Polynesia	18815	141	57
	Guam	8103	139	99

Region	Kraj/terytorium	Potwierdzone przypadki	Zgony	Potwierdzone przypadki w okresie ostatnich 14 dni
	Marshall_Islands	4	0	0
	Micronesia_(Federated_States_of)	0	0	0
	New_Caledonia	124	0	0
	New_Zealand	2295	26	29
	Northern_Mariana_Islands	172	2	4
	Papua_New_Guinea	13928	136	2722
	Solomon_Islands	20	0	0
	Vanuatu	3	0	0
	Wallis_and_Futuna	445	7	1
Other	Cases_on_an_international_conveyance_Japan	705	6	0
Total		163738674	3384750	10140266

Źródło ECDC: <https://www.ecdc.europa.eu/en/geographical-distribution-2019-ncov-cases>

Ocena ryzyka ECDC

Ocena Ryzyka ECDC z dn. 11.05.2021 r. - pojawienie się wariantów wirusa SARS-CoV-2 z linii B.1.617 w Indiach oraz krajach UE/EOG

Threat Assessment Brief: Emergence of SARS-CoV-2 B.1.617 variants in India and situation in the EU/EEA

Według oceny ryzyka ECDC:

Przypadki zakażeń wariantami wirusa SARS-CoV-2 linii B.1.617.1, B.1.617.2 oraz B.1.617.3 odnotowano po raz pierwszy w Indiach w grudniu 2020 r. W ostatnim czasie coraz częściej są odnotowywane również w innych krajach.

W ciągu ostatnich ośmiu tygodni Indie i niektóre kraje sąsiadujące odnotowały gwałtowny wzrost liczby zgłoszonych przypadków oraz zgonów spowodowanych wirusem SARS-CoV-2. Jest to związane z rosnącym odsetkiem sekwencjonowanych wirusów należących do linii B.1.617.1 i B.1.617.2.

W Wielkiej Brytanii zaobserwowano szybki wzrost raportowanych przypadków spowodowanych wariantem linii B.1.617.1 oraz, w większym stopniu, B.1.617.2. Przypadki te były powiązane zarówno z podróżami do Indii jak i transmisją w społeczeństwie. W dniu 6 maja Wielka Brytania wskazała linię B.1.617.2 jako wariant o istotnym znaczeniu (Variant of Concern - VOC).

Istnieją przesłanki wskazujące na to, że w UE/EOG rośnie częstotliwość wykrywania wariantów linii B.1.617.1 i B.1.617.2.

Obecnie opisane linie B.1.617.1, B.1.617.2 i B.1.617.3 mają odrębne profile mutacji i wymagają indywidualnej oceny. Biorąc pod uwagę wciąż bardzo ograniczone dostępne dane dotyczące ich zdolności przenoszenia, ciężkości przebiegu choroby i potencjalnego wpływu na odpowiedź immunologiczną w porównaniu z innymi współwystępującymi wariantami SARS-CoV-2 w krajach UE/EOG, pełny wpływ tych linii na zdrowie publiczne nie jest jeszcze możliwe do oceny.

Na chwilę obecną, ECDC nadal klasyfikuje B.1.617.1, B.1.617.2 i B.1.617.3 jako warianty pod obserwacją (Variants of Interest - VOI) i będzie nadal aktywnie monitorować sytuację.

Dokumenty i strony internetowe

Sytuacja epidemiologiczna:

- [Liczba przypadków w Polsce oraz ich rozmieszczenie geograficzne przygotowane przez esri Polska](#) (źródło danych: ECDC, John Hopkins CSSE oraz GUS)
- [Liczba przypadków oraz ich rozmieszczenie geograficzne przygotowane przez John Hopkins University CSSE \(Center for Systems Science and Engineering\)](#) (źródło danych: WHO, U.S. CDC, ECDC, CDC w Chinach, NHC, DXY)
- [Liczba przypadków oraz ich rozmieszczenie geograficzne przygotowane przez WHO](#)
- [Tygodniowy raport WHO dot. sytuacji epidemiologicznej COVID-19](#)
- [Tygodniowy raport WHO Euro dot. sytuacji epidemiologicznej COVID-19](#)
- [Tygodniowy raport ECDC dot. sytuacji epidemiologicznej COVID-19](#)
- [Tygodniowe podsumowanie ECDC dot. sytuacji epidemiologicznej dla poszczególnych krajów](#)

Definicja przypadku:

- [GIS](#)
- [ECDC](#)
- [WHO](#)

Inne materiały dot. COVID-19:

- WHO: [Technical guidance](#)
- ECDC: [All resources on COVID-19](#)
- Ministerstwo Zdrowia/GIS: [Koronawirus: informacje i zalecenia - Koronawirus: informacje i zalecenia - Portal Gov.pl](#)

Raport przygotowany przez:

Krajowy Punkt Centralny ds. Międzynarodowych Przepisów Zdrowotnych
Narodowy Instytut Zdrowia Publicznego - Państwowy Zakład Higieny
Zakład Epidemiologii Chorób Zakaźnych i Nadzoru
ul. Chocimska 24
00-791 Warszawa
tel. 22 54-21-281
e-mail: ihr@pzh.gov.pl