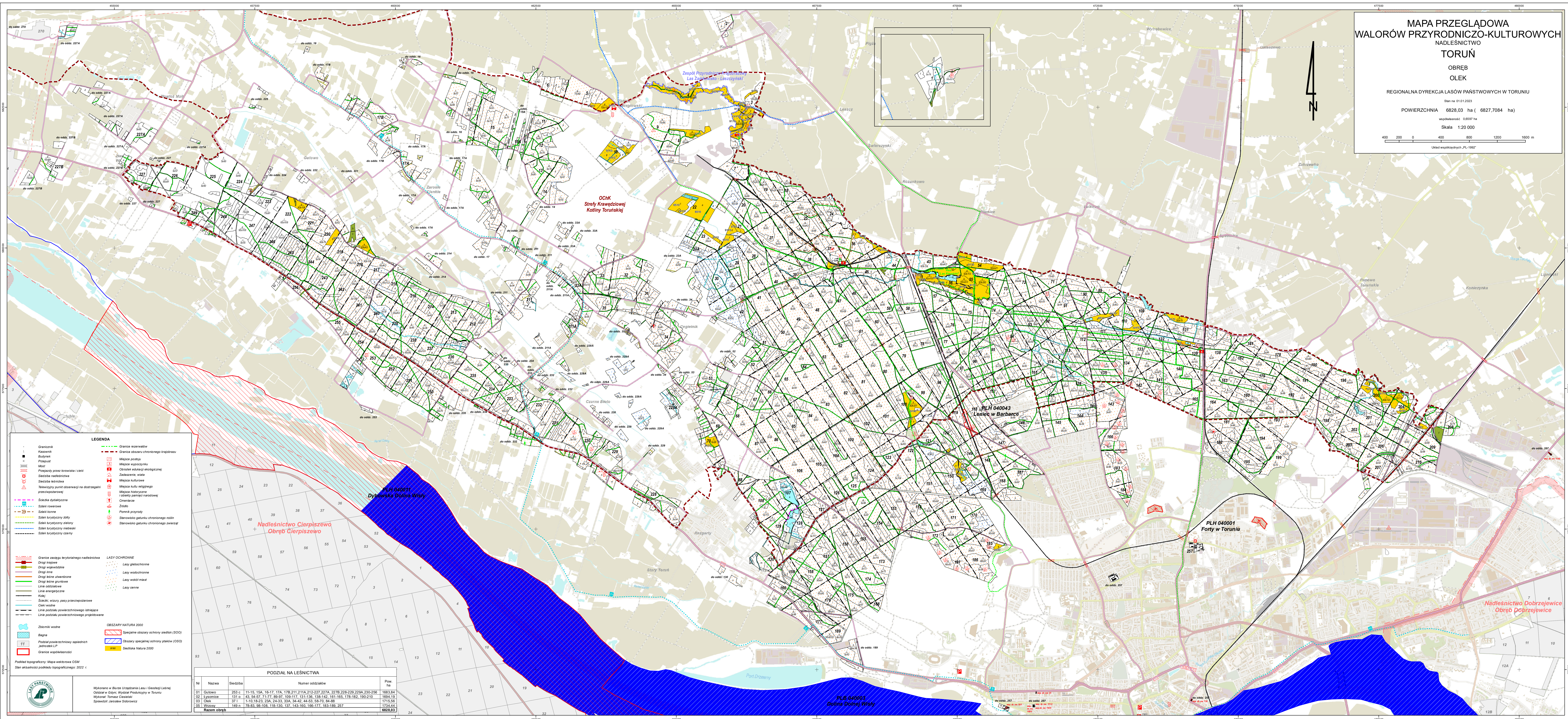
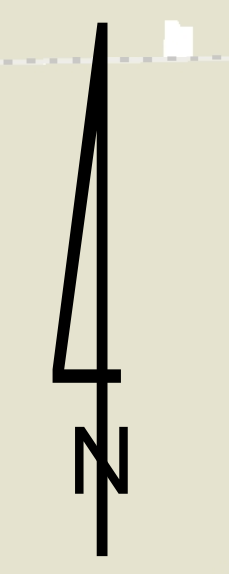
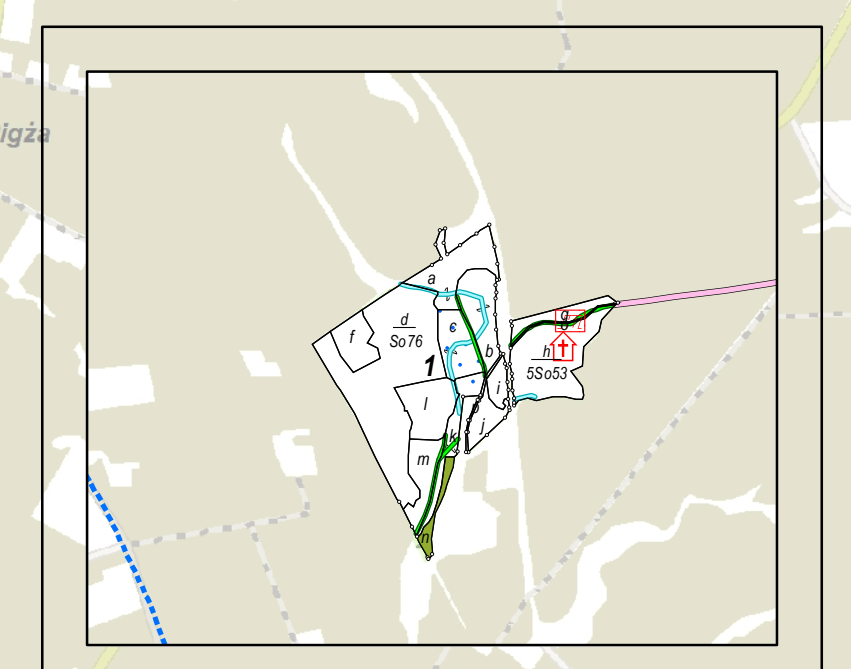


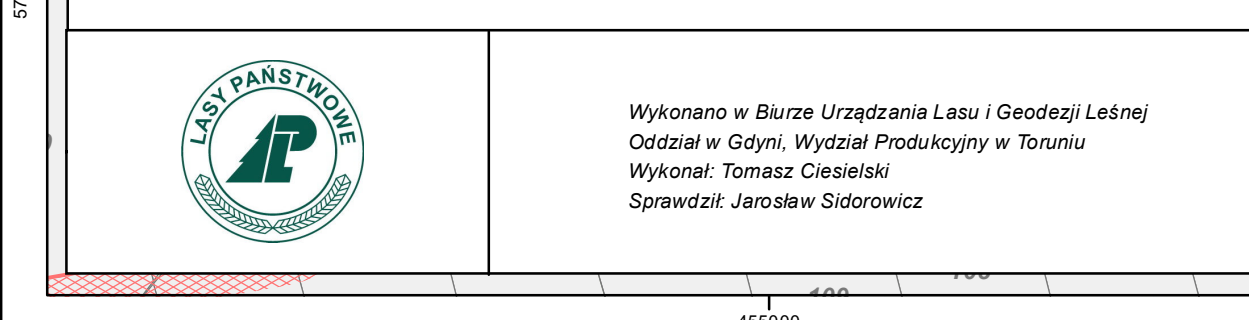
MAPA PRZEGLĄDOWA
 WALORÓW PRZYRODNICZO-KULTUROWYCH
 NADLEŚNICTWO
 TORUŃ
 OBRĘB
 OLEK
 REGIONALNA DYREKCJA LASÓW PAŃSTWOWYCH W TORUNIU
 Stan na 01-01-2023
 POWIERZCHNIA 6828,03 ha (6827,7084 ha)
 współrzędność: 62057 m
 Skala 1:20 000
 400 200 0 400 800 1200 1600 m
 Układ współrzędnych: PL-1992



- LEGENDA**
- Granice lasów
 - Granice obszarów chronionego krajobrazu
 - Mapa pospoli
 - Mapa wyodrębnienia
 - Obszary ekologicznie cenne
 - Zachowana siła
 - Mapa kulturowa
 - Mapa kultury religijnej
 - Mapa historyczna
 - Obiekty zabytkowe
 - Granice
 - Planiska przyrody
 - Stanowiska gatunków chronionych roślin
 - Stanowiska gatunków chronionych zwierząt
- LAŚY OCHRONIONE**
- Lasy glebochronne
 - Las wodochronne
 - Lasy wódki
 - Lasy wódki małe
 - Lasy cenne
- OSIADKI NATURALNE 2000**
- Specjalne obszary ochrony siedlisk (SOOS)
 - Obszary specjalnej ochrony ptaków (OSOP)
 - Światowa Natura 2000

PODZIAŁ NA LEŚNICTWA

Nr	Nazwa	Siedziba	Numer odgrodzeń	Pow. ha
01	Gurkowo	293 c	11-15, 15A, 16-17, 17A, 17B, 211, 211A, 212, 227, 227A, 227B, 228-229, 229A, 230-236	1693,84
02	Lęchowo	131 c	42, 54-57, 73-77, 80-97, 100-117, 117-136, 138-142, 161-165, 178-183, 185-210	1864,78
03	Olek	37 f	1-10, 18-23, 23A, 24-33, 33A, 34-42, 44-53, 58-70, 84-88	1715,56
04	Wolowo	149 n	78-83, 86-108, 118-130, 137, 143-160, 166-177, 183-189, 257	1724,44
Razem obręb				6828,03



Wydano w Biurze Urzędzenia Lasu i Geodezji Leśnej
 Oddział w Górnym Wydziale Podkiercy w Toruniu
 Wykonali: Tomasz Ciesielski
 Szymon Jankowski-Sieroszewicz