

# MINISTERSTWO ROLNICTWA I ROZWOJU WSI

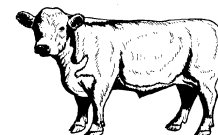
## ZINTEGROWANY SYSTEM ROLNICZEJ INFORMACJI RYNKOWEJ - (ZSRIR)

(podstawa prawna: ustawa o rolniczych badaniach rynkowych z dnia 30 marca 2001 r.)

WYDZIAŁ INFORMACJI RYNKOWEJ I STATYSTYKI ROLNEJ

### Rynek wołowiny i cielęciny

(informacja tygodniowa<sup>1</sup>)



NR 35/2020

Czwartek, 03 września 2020 r.

Notowania<sup>2</sup> w okresie: 24.08 – 30.08.2020r.

### 1. Ceny zakupu bydła rzeźnego w Polsce

Tablica 1. Zbiorcze zestawienie danych dotyczących zakupionego bydła rzeźnego w ubojniach w kraju

POLSKA										
Kategoria bydła	CENA ZAKUPU*					Średnia masa tuszy cieplej		Liczba sztuk Zmiana tyg. [%]	Struktura skupu	
	wg w.ż.* [z/kg]	dla mpc** [z/tonę]	dla mps** [z/tonę]	Zmiana ceny [%]		[kg]	Zmiana tyg. [%]		[%]	Zmiana tyg. [w pkt.%]
	30.08.2020	30.08.2020	30.08.2020	tyg.	roczna	30.08.2020	[%]		30.08.2020	
<b>Bydło ogółem</b>	6,31	12 174	12 417	0,0	5,3	316,5	-0,6	1,4	100,0	-
bydło 8-12 m-cy (Z)	6,65	12 330	12 576	0,8	6,0	262,0	-1,8	18,2	0,1	0,0
byki 12-24 m-ce (A)	6,95	13 042	13 303	0,3	7,6	349,6	-0,1	-5,6	36,5	-2,7
byki > 24 m-cy (B)	6,96	13 051	13 312	1,4	9,7	386,4	0,4	2,5	9,8	0,1
wolce > 12 m-cy (C)	--	--	--	--	--	--	--	--	--	--
krowy (D)	4,98	10 229	10 433	0,5	3,2	276,9	-0,3	8,6	32,3	2,1
jałówki > 12 m-cy (E)	6,56	12 665	12 919	0,3	1,6	287,8	0,4	3,8	21,2	0,5

\* - jest to cena netto (bez VAT) zapłacona dostawcom bydła za dostarczony do rzeźni pełnowartościowy żywiec wołowy na bazie franco zakład. Cena ta zawiera również wszelkie dodatkowe płatności (premie, nagrody itp.) niezależnie od okresu w jakim zostały wypłacone.

\*\* - w.ż. - waga żywa (cenę za wagę żywą wyliczono stosując średnie wskaźniki wydajności rzeźnej uzyskane w Polsce (średnia ważona) w latach 2011-2015: bydło ogółem - 0,518 (było 0,507); byki do 2 lat - 0,539 (było 0,550); byki > 2 lat - 0,535 (było 0,520); wolce - 0,54 (było 0,540); krowy - 0,465 (było 0,478) i jałówki - 0,516 (było 0,530),

mpc - masa poubojowa ciepła, mps - masa poubojowa schłodzona,

\*\*\* z uwagi na ustawowy obowiązek nieidentyfikowalności danych, ceny nie podano

Źródło: Zintegrowany System Rolniczej Informacji Rolniczej (ZSRIR – MRiRW)

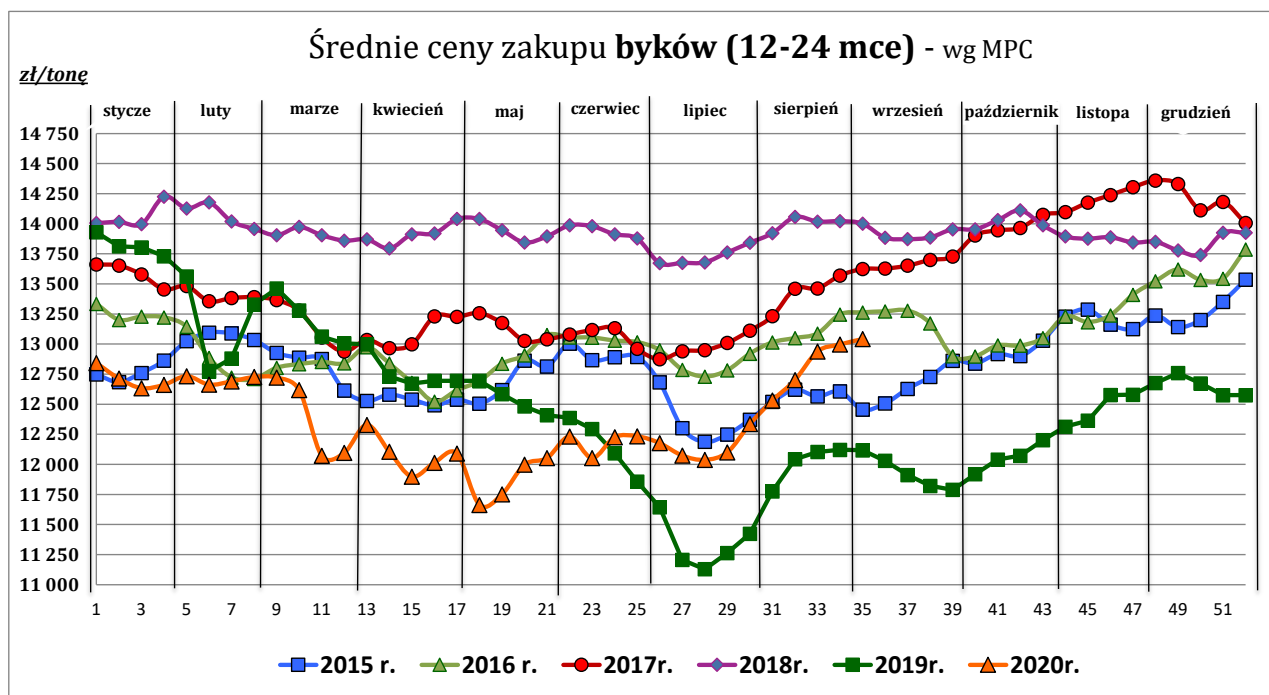
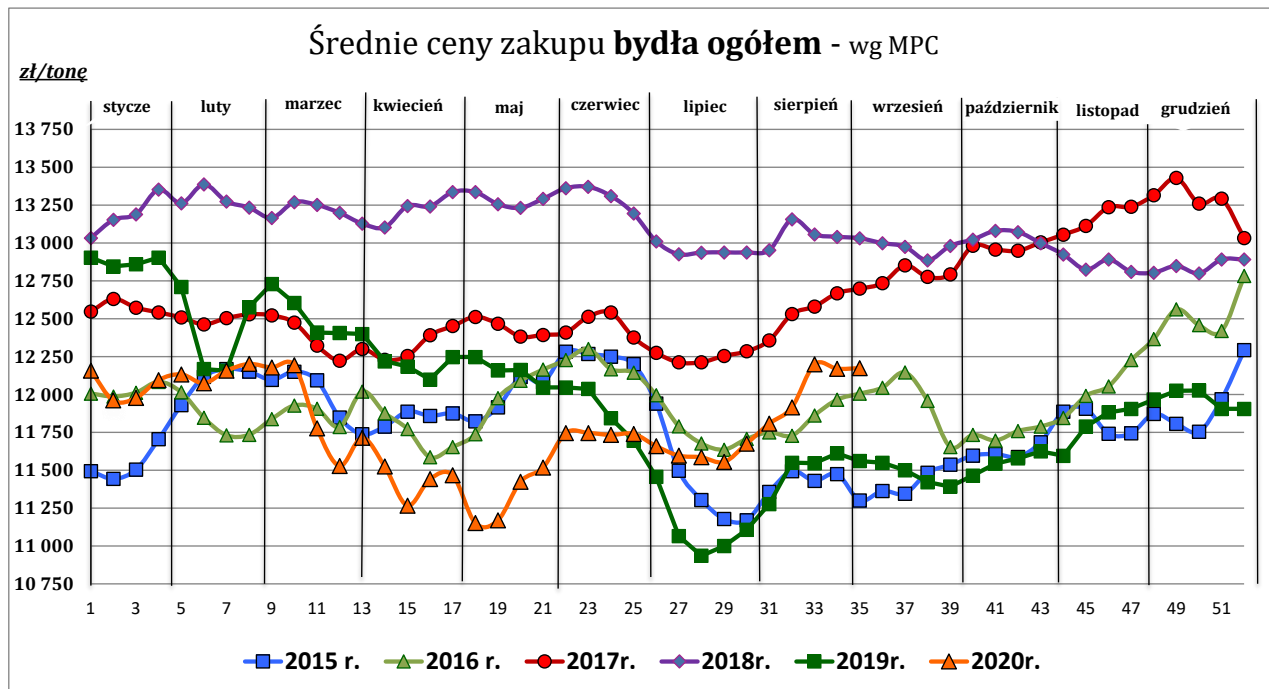
1 Wersja biuletynu z prezentacją graficzną danych publikowana jest w ostatnim tygodniu każdego miesiąca.

2 Badanie cen zakupu i cen sprzedaży w zakładach mięsnych prowadzone jest na reprezentatywnej próbie. Ceny zakupu rejestrowane są dla klas SEUROP wg Rozporządzenia Parlamentu Europejskiego i Rady (UE) nr 1308/2013 z dnia 17 grudnia 2013 r. ustanawiającego wspólną organizację rynków produktów rolnych oraz uchylającego rozporządzenia Rady (EWG) nr 922/72, (EWG) nr 234/79, (WE) nr 1037/2001 i (WE) nr 1234/2007 (Dz. Urz. UE L 347 z 20.12.2013, z późn. zm.) i wg Rozporządzenia wykonawczego Komisji (UE) 2017/1184 z dnia 20 kwietnia 2017 r. ustanawiające zasady stosowania rozporządzenia Parlamentu Europejskiego i Rady (UE) nr 1308/2013 w odniesieniu do unijnych skal klasyfikacji tusz wołowych, wieprzowych i baranich oraz raportowania cen rynkowych niektórych kategorii tusz i żywych zwierząt (Dz. Urz. UE L 171 z 04.07.2017) oraz rozporządzenia Ministra Rolnictwa i Rozwoju Wsi z dnia 4 lutego 2009 r. w sprawie szczegółowego sposobu oznaczania klasy jakości handlowej tusz wołowych (Dz. U. Nr 28, poz. 180 z późn. zm.). Ceny zakupu rejestrowane są dla masy poubojowej schłodzonej.

Badanie cen targowiskowych prowadzone jest na targowiskach na których dokonywany jest obrót bydłem a ceny rejestrowane są jako średnie arytmetyczne zrealizowanych transakcji

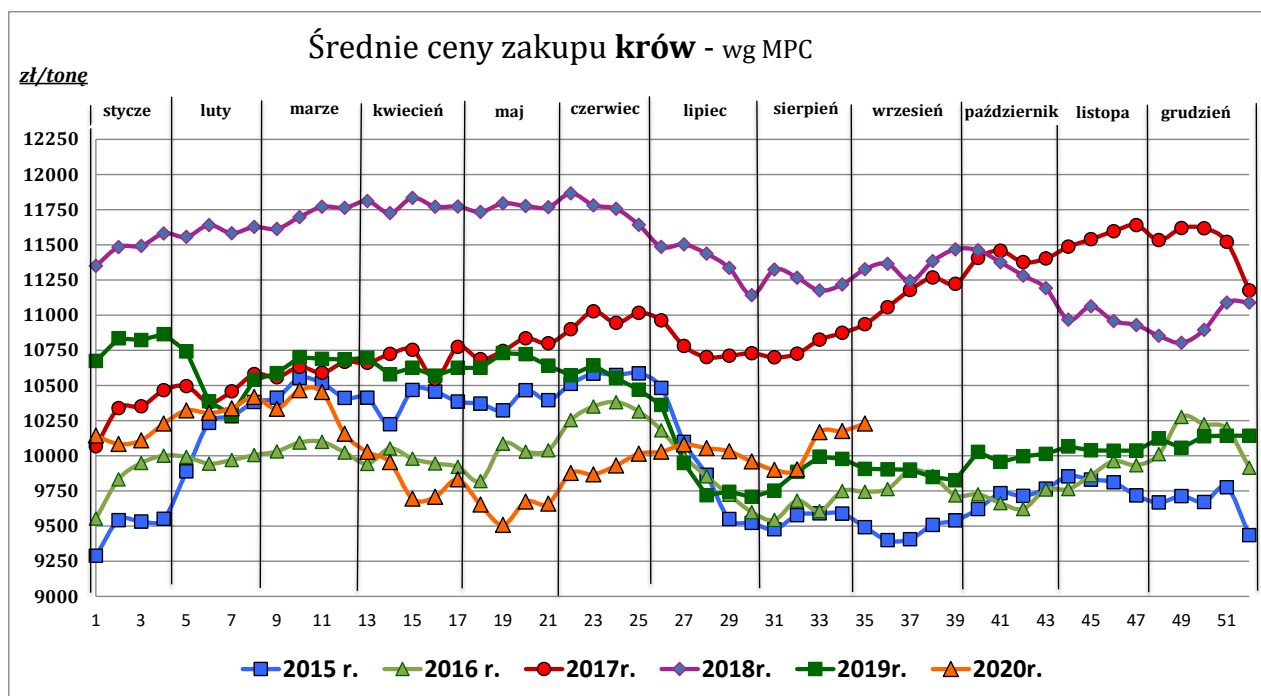
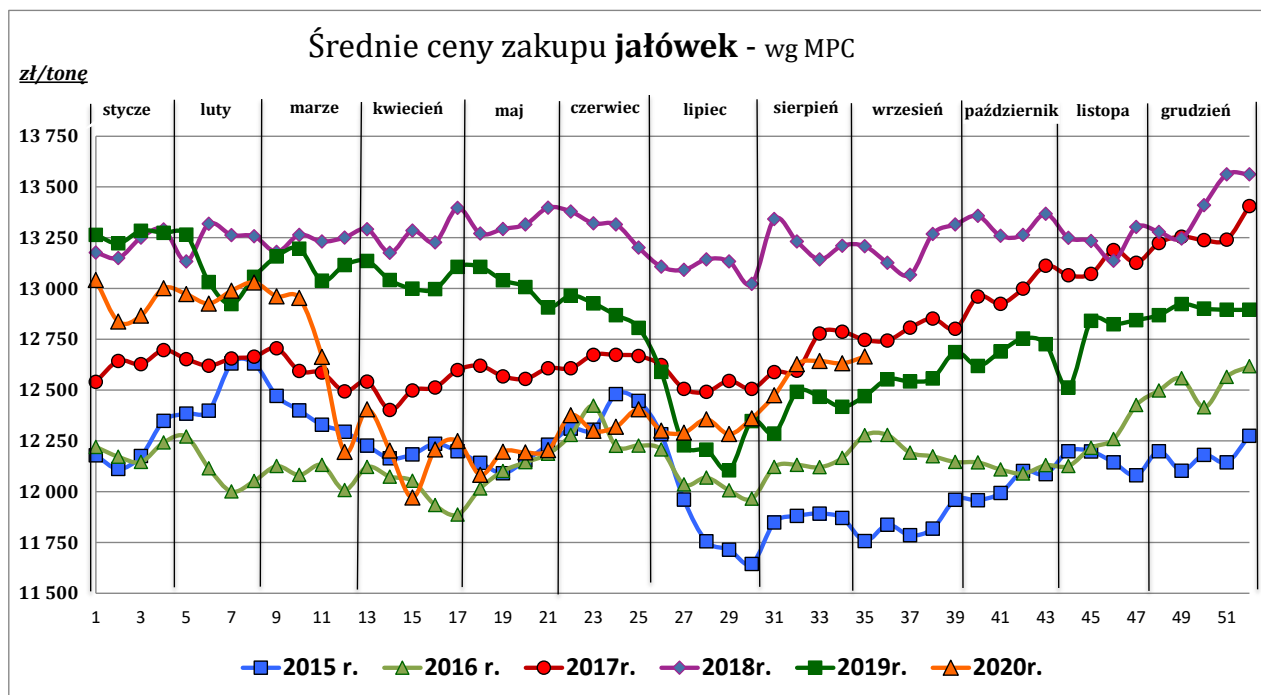
Wykorzystanie możliwe z dokładnym podaniem źródła

Z i n t e g r o w a n y S y s t e m  
R o l n i c z e j I n f o r m a c j i R y n k o w e j



*Wykorzystanie możliwe z dokładnym podaniem źródła*

**Zintegrowany System  
Rolniczej Informacji Rynkowej**



Źródło: Zintegrowany System Rolniczej Informacji Rynkowej (ZSRIR – MRiRW)

**Tablica 2. Zbiorcze zestawienie danych dotyczących zakupu bydła rzeźnego wg makroregionów**

<b>MAKROREGION</b>									
Kategoria bydła	Cena zakupu				Średnia tuszy [kg]	masa ciepłej Zmiana tyg. [%]	Zmiana tyg. poziomu uboju [%]	Struktura zakupu	
	wg wż. [zł/kg]	dla mpc [zł/tonę]	dla mps [zł/tonę]	Zmiana tyg. [%]				[%]	Zmiana tyg. [w pkt.%]
	30.08.2020	30.08.2020	30.08.2020	30.08.2020	30.08.2020	tyg. [%]	30.08.2020		
<b>Centralny</b>									
<b>Bydło ogółem</b>	<b>6,41</b>	<b>12 381</b>	<b>12 628</b>	<b>-0,4</b>	<b>319,8</b>	<b>-1,3</b>	<b>-1,4</b>	<b>100,0</b>	<b>-</b>
bydło 8-12 m-cy (Z)	6,37	11 826	12 063	0,8	257,9	2,6	100,0	0,2	0,1
byki 12-24 m-ce (A)	7,01	13 155	13 419	0,2	350,3	-0,2	-12,9	39,2	-5,2
byki > 24 m-cy (B)	6,99	13 116	13 378	1,3	387,4	0,5	-0,2	11,3	0,1
wolce > 12 m-cy (C)	--	--	--	--	--	--	--	--	--
krowy (D)	5,01	10 293	10 499	2,7	274,3	0,0	20,5	29,4	5,3
jałówki > 12 m-cy (E)	6,68	12 895	13 153	0,1	288,7	-0,2	-3,0	19,9	-0,3
<b>Południowy</b>									
<b>Bydło ogółem</b>	<b>6,30</b>	<b>12 155</b>	<b>12 399</b>	<b>0,7</b>	<b>313,3</b>	<b>0,2</b>	<b>4,4</b>	<b>100,0</b>	<b>-</b>
bydło 8-12 m-cy (Z)	6,96	12 908	13 166	3,8	263,7	-3,8	-26,7	0,1	-0,1
byki 12-24 m-ce (A)	6,92	12 974	13 234	0,8	347,2	0,0	3,8	36,7	-0,2
byki > 24 m-cy (B)	6,96	13 053	13 315	1,7	383,0	0,2	6,4	8,5	0,2
wolce > 12 m-cy (C)	--	--	--	--	--	--	--	--	--
krowy (D)	5,00	10 264	10 469	-0,8	275,7	-0,3	1,7	31,4	-0,9
jałówki > 12 m-cy (E)	6,53	12 608	12 861	1,0	285,2	1,0	9,0	23,2	1,0
<b>Północny</b>									
<b>Bydło ogółem</b>	<b>5,63</b>	<b>10 876</b>	<b>11 093</b>	<b>-0,7</b>	<b>314,1</b>	<b>0,1</b>	<b>2,5</b>	<b>100,0</b>	<b>-</b>
bydło 8-12 m-cy (Z)	--	*	*	--	*	--	--	--	--
byki 12-24 m-ce (A)	6,52	12 242	12 487	-1,3	371,7	1,2	0,5	17,1	-0,3
byki > 24 m-cy (B)	6,57	12 334	12 580	1,0	401,9	0,4	3,7	6,9	0,1
wolce > 12 m-cy (C)	--	--	--	--	--	--	--	--	--
krowy (D)	4,82	9 905	10 103	-1,3	290,1	-0,5	-1,4	58,3	-2,3
jałówki > 12 m-cy (E)	5,98	11 554	11 785	-1,3	302,9	0,3	19,4	17,6	2,5

\*- z uwagi na ustawowy obowiązek nieidentyfikowalności danych, ceny nie podano

\*\* - z uwagi na brak porównywalności w obecnym tygodniu, danych nie podano

**Makroregiony skupu bydła oraz sprzedaży wołowiny w cwierćtuszach**

Nazwa makroregionu	Województwa wchodzące w skład makroregionu
centralny	kujawsko-pomorskie, mazowieckie, łódzkie, wielkopolskie, lubuskie
południowy	lubelskie, małopolskie, podkarpackie, świętokrzyskie, dolnośląskie, opolskie, śląskie
północny	podlaskie, pomorskie, warmińsko-mazurskie, zachodnio-pomorskie

Wykorzystanie możliwe z dokładnym podaniem źródła

**Zintegrowany System  
Rolniczej Informacji Rynkowej**

## 2. Ceny sprzedaży wołowiny w Polsce

**Tablica 3. Średnie ceny sprzedaży netto (bez VAT) i struktura sprzedaży ćwierci wołowych w ubojniach bydła (kraj + UE).**

TOWAR	CENA [zł/tona]		Zmiana tygodniowa ceny [%]	Struktura sprzedaży			Wielkość sprzedaży zmiana tyg. [%]
	2020-08-30	23.08.2020		2020-08-30	23.08.2020	Zmiana tygodniowa [%]	
<b>POLSKA</b>							
<b>Ćwierci z buhajków do 2 lat - OGÓLEM</b>	<b>13 029</b>	<b>12 738</b>	<b>2,3</b>	<b>100,00</b>	<b>100,00</b>	<b>--</b>	<b>11,0</b>
ćwierci przednie	9 745	10 053	-3,1	11,32	10,14	11,7	24,0
ćwierci tylne	15 340	16 520	-7,1	15,83	7,69	105,9	128,5
ćwierci kompensowane	13 037	12 715	2,5	72,85	82,17	-11,3	-1,6
<b>Ćwierci z krów rzeźnych - OGÓLEM</b>	<b>10 849</b>	<b>11 035</b>	<b>-1,7</b>	<b>100,00</b>	<b>100,00</b>	<b>--</b>	<b>10,3</b>
ćwierci przednie	*	*	--	2,38	2,98	--	--
ćwierci tylne	16 450	17 092	-3,8	9,33	11,65	-19,9	-11,7
ćwierci kompensowane	10 328	10 295	0,3	88,29	85,37	3,4	14,1
<b>CENTRALNY</b>							
<b>Ćwierci z buhajków do 2 lat - OGÓLEM</b>	<b>13 111</b>	<b>12 700</b>	<b>3,2</b>	<b>100,00</b>	<b>100,00</b>	<b>--</b>	<b>-87,8</b>
ćwierci przednie	10 737	10 665	0,7	21,02	2,62	703,4	-1,9
ćwierci tylne	15 799	*	--	17,95	1,50	--	--
ćwierci kompensowane	13 138	12 724	3,2	61,03	95,89	-36,4	-92,2
<b>Ćwierci z krów rzeźnych - OGÓLEM</b>	<b>9 343</b>	<b>10 252</b>	<b>-8,9</b>	<b>100,00</b>	<b>100,00</b>	<b>--</b>	<b>-96,8</b>
ćwierci przednie	--	--	--	0,00	0,00	--	--
ćwierci tylne	--	*	--	0,00	0,29	--	--
ćwierci kompensowane	9 343	10 223	-8,6	100,00	99,71	0,3	-96,7
<b>POŁUDNIOWY</b>							
<b>Ćwierci z buhajków do 2 lat - OGÓLEM</b>	<b>12 992</b>	<b>12 679,2</b>	<b>2,5</b>	<b>100,00</b>	<b>100,00</b>	<b>--</b>	<b>22,4</b>
ćwierci przednie	9 619	9 933	-3,2	24,47	23,30	5,0	28,5
ćwierci tylne	16 935	16 812	0,7	20,70	13,43	54,1	88,6
ćwierci kompensowane	13 009	12 813	1,5	54,83	63,27	-13,3	6,0
<b>Ćwierci z krów rzeźnych - OGÓLEM</b>	<b>11 610</b>	<b>12 307</b>	<b>-5,7</b>	<b>100,00</b>	<b>100,00</b>	<b>--</b>	<b>17,1</b>
ćwierci przednie	*	*	--	1,14	0,30	--	--
ćwierci tylne	16 637	17 812	-6,6	17,87	24,70	-27,6	-15,3
ćwierci kompensowane	10 577	10 518	0,6	80,99	74,99	8,0	26,4
<b>PÓLNOCNY</b>							
<b>Ćwierci z buhajków do 2 lat - OGÓLEM</b>	<b>12 971</b>	<b>12 950</b>	<b>0,2</b>	<b>100,00</b>	<b>100,00</b>	<b>--</b>	<b>-47,7</b>
ćwierci przednie	*	*	--	1,48	1,08	--	--
ćwierci tylne	*	*	--	74,44	10,82	--	--
ćwierci kompensowane	*	12 543	--	24,08	88,10	--	--
<b>Ćwierci z krów rzeźnych - OGÓLEM</b>	<b>11 375</b>	<b>10 748</b>	<b>5,8</b>	<b>100,00</b>	<b>100,00</b>	<b>--</b>	<b>-32,8</b>
ćwierci przednie	*	*	--	15,96	14,11	--	--
ćwierci tylne	*	*	--	24,45	16,28	--	--
ćwierci kompensowane	*	*	--	59,59	69,61	--	--

\* - z uwagi na ustawowy obowiązek nieidentyfikowalności danych, ceny nie podano.

### Makroregiony skupu bydła oraz sprzedaży wołowiny w ćwierćtuszach

Nazwa makroregionu	Województwa wchodzące w skład makroregionu
<b>centralny</b>	kujawsko-pomorskie, mazowieckie, łódzkie, wielkopolskie, lubuskie
<b>południowy</b>	lubelskie, małopolskie, podkarpackie, świętokrzyskie, dolnośląskie, opolskie, śląskie
<b>północny</b>	podlaskie, pomorskie, warmińsko-mazurskie, zachodnio-pomorskie

Wykorzystanie możliwe z dokładnym podaniem źródła

**Z i n t e g r o w a n y S y s t e m  
R o l n i c z e j I n f o r m a c j i R y n k o w e j**

**Tablica 4. Średnie ceny sprzedaży netto (bez VAT) elementów mięsa wołowego (kraj+ UE) w okresie: 24.08– 30.08.2020 r.**

Makroregion	Cena sprzedaży [zł/tonę]		Tygodniowa zmiana ceny [%]	
	rostbef z/k	udziec b/k	rostbef z/k	udziec b/k
<b>Ogółem kraj</b>	<b>30 524</b>	<b>21 997</b>	<b>2,4</b>	<b>4,5</b>
Południowo-zachodni	*	*	--	--
Wielkopolski	30 963	23 776	--	--
Północno-zachodni	*	*	--	--
Północno-wschodni	--	*	--	--
Mazowiecko-łódzki	*	19 824	--	-2,8
Kujawski	*	--	--	--
Wschodni-dolny	*	20 896	--	-7,0
Południowo-środkowy	*	18 622	--	4,0

\* - z uwagi na ustawowy wymóg nieidentyfikowalności danych, ceny nie podano

### 3. Ceny bydła żywego<sup>3</sup> w Polsce

#### 3.1 Ceny cieląt i młodego bydła opasowego w handlu hurtowym

**Tablica 5. Średnie ceny zakupu cieląt płci męskiej oraz młodego bydła opasowego**

Kategoria bydła	Jednostka	Cena zakupu			Zmiana ceny	
		30.08.2020	23.08.2020	01.09.2019	tyg. [%]	roczna [%]
Byczki od 8 dni do 4 tygodni - typ mleczny	zł/szt	485,48	561,20	470,27	-13,5	3,2
Byczki od 8 dni do 4 tygodni - typ mięsny	zł/szt	862,86	911,81	736,18	-5,4	17,2
Młode bydło opasowe 6-12 m-cy	zł/kg w.ż.			--	--	--

\* - prezentowane ceny są cenami netto (bez VAT)

nld - niewystarczająca liczba danych do prezentacji

<sup>3</sup> - W handlu hurtowym bydlęciem żywym badane ceny byczków od 8 dni do 4 tygodni dotyczą cieląt przeznaczonych do dalszego chowu pochodzących od bydła ras mlecznych w przypadku typu mlecznego oraz od bydła ras mięsnych, ogólnoużytkowych i krzyżówek z rasami mięsnymi w przypadku typu mięsnego

- W handlu targowiskowym monitorowane są występujące na tym rynku kategorie bydła

*Wykorzystanie możliwe z dokładnym podaniem źródła*

**Z i n t e g r o w a n y S y s t e m  
R o l n i c z e j I n f o r m a c j i R y n k o w e j**

### 3.2 Ceny bydła na targowiskach

Tablica 6. Średnie krajowe ceny bydła uzyskane w transakcjach targowiskowych

Kategoria informacji	Tydzień		Zmiana
	28.08.2020	21.08.2020	tygodniowa [%]
<b><u>ciełeta 60-100 kg</u></b>			
cena min. w zł/kg	--	--	--
cena max. w zł/kg	--	--	--
<b><i>cena średnia w zł/kg</i></b>	*	*	--
szacunkowa podaż w szt	--	--	
szacunkowa sprzedaż w szt	--	--	
wsk. warunków atmosferycznych *	--	--	
<b><u>młode bydło opasowe</u></b>			
cena min. w zł/kg	--	--	--
cena max. w zł/kg	--	--	--
<b><i>cena średnia w zł/kg</i></b>	*	*	--
szacunkowa podaż w szt			
szacunkowa sprzedaż w szt			
wsk. warunków atmosferycznych *			
<b><u>krowy wybrakowane</u></b>			
cena min. w zł/kg	--	--	--
cena max. w zł/kg	--	--	--
<b><i>cena średnia w zł/kg</i></b>	*	*	--
szacunkowa podaż w szt			
szacunkowa sprzedaż w szt			
wsk. warunków atmosferycznych *			

\*\* - wsk. war. atmosferycznych zawiera się między liczbą 1 a 3 i jest średnią arytmetyczną z zanotowanych na targowiskach w dniu badań, jednego z trzech stopni pogody: 1-zła, 2-przebiegła i 3-dobra.

\* - z uwagi na ustawowy wymóg nieidentyfikowalności danych, ceny nie podano

## Metodyka badań targowiskowych

Notowania cen bydła na targowiskach realizowane są w 13 województwach w kraju (oprócz<sup>4</sup>: lubuskiego, opolskiego i zachodnio-pomorskiego) na maksymalnie 90 reprezentatywnych targowiskach.

Pod pojęciem targowisko rozumiany jest zorganizowany rynek lokalny, którego dominującymi uczestnikami są okoliczni producenci rolni.

Prezentowane ceny są cenami średnimi arytmetycznymi obliczanymi z odnotowanej liczby zawartych transakcji, tylko dla bydła w określonym wieku i przedziale wagowym:

1. cielęta do chowu lub na rzeź o wadze 60 – 100 kg, zarówno buhajki jak i jałówki,
2. młode bydło opasowe od 6 do 12 miesięcy,
3. krowy wybrakowane po selekcji i starsze powyżej 6 lat

Zestawienie cen dotyczy ostatniego tygodnia, natomiast na poszczególnych targowiskach badania cen dokonywane są raz w tygodniu, raz na dwa tygodnie lub raz w miesiącu (w zwyczajowo przyjęty dzień targowy lub w jeden z kilku dni targowych).

Obroty na tych rynkach mają charakter lokalny.

**Notowań cen dokonują pracownicy Ośrodków Doradztwa Rolniczego**

### Uwaga:

**Analiza handlu zagranicznego za okres I-VI 2020r. (dane wstępne) oraz uboje bydła w okresie: styczeń - maj 2020 r. są zamieszczone w wersji EXCEL biuletynu.**

---

Biuletyn „*Rynek wołowiny i cielęciny*” ukazuje się w każdy czwartek.

*Informacje zamieszczane w tym biuletynie przekazywane są przez współpracujące z nami podmioty na podstawie Ustawy o badaniach rynkowych z dn. 30 marca 2001r.*

### Wydawca:

Ministerstwo Rolnictwa i Rozwoju Wsi,  
Departament Przetwórstwa i Rynków Rolnych  
ul. Wspólna 30, 00-930 Warszawa,  
tel. (022) 623-16-33, fax (022) 623-27-06

Internet: <http://www.minrol.gov.pl>, E-mail: [biuletyn@minrol.gov.pl](mailto:biuletyn@minrol.gov.pl)

**Autor:** Anna Pankiewicz tel. (022) 623-16-33 E-mail: [Anna.Pankiewicz@minrol.gov.pl](mailto:Anna.Pankiewicz@minrol.gov.pl)

---

<sup>4</sup> w w/w województwach bydło w handlu targowiskowym nie występuje bądź ma charakter incydentalny