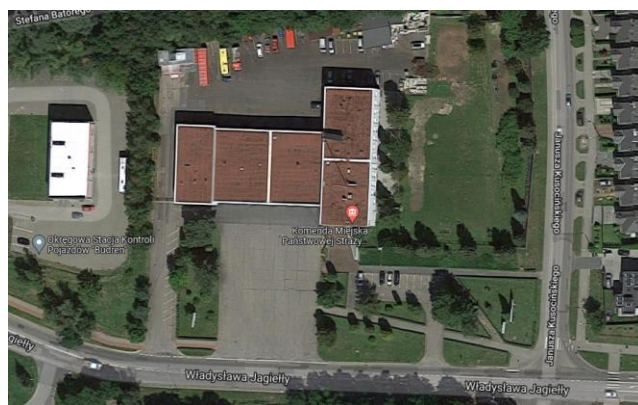


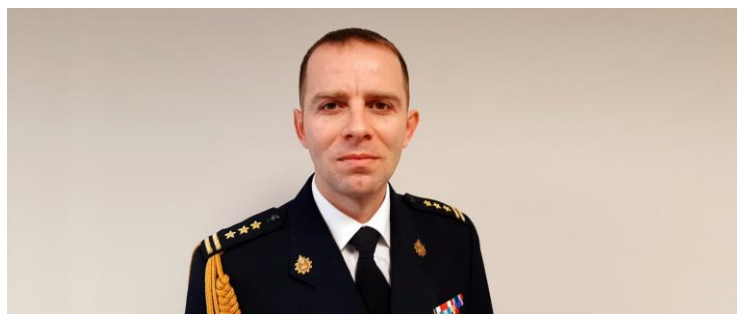
Komenda Miejska Państwowej Straży Pożarnej w Jastrzębiu Zdroju znajduje się przy ulicy ul. Jagiełły 4.



Przed budynkiem znajduje się parking z wyznaczonym miejscem dla osoby niepełnosprawnej. Co prawda w budynku nie ma windy, ale wszystkie sprawy załatwisz zaraz przy wejściu.



Komendą Miejską Państwowej Straży Pożarnej w Jastrzębiu Zdroju kieruje komendant. Aktualnie tę funkcję pełni starszy brygadier Wojciech Piechaczek. Komendantowi pomaga Zastępca Komendanta i inni strażacy.



Osoby ze szczególnymi potrzebami mogą też przyjść na Komendę i spotkać się ze strażakiem. Administracja działa od godziny 7.30 do 15.30 od poniedziałku do piątku a Stanowisko Kierowania działa bez przerwy dzień i noc. Zadzwoń najpierw pod numer 324759500. Pracownik zaprosi Cię na określoną godzinę.



Co robimy:

Strażacy pracują cały rok, codziennie, dzień i w nocy. W trakcie służby gaszą pożary, wycinają złamane drzewa, ratują i pomagają ludziom i zwierzętom, pomagają przy wypadkach samochodowych, sprawdzają czy w budynkach jest bezpiecznie, szkolą Strażaków Ochotników. Uczą również dzieci jak bezpiecznie zachowywać się w różnych, codziennych sytuacjach, na przykład przy ognisku, w lesie, w czasie burzy lub powodzi.



Jeśli chcesz się z nami skontaktować:

Przyjdź osobiście lub napisz list na adres:

Komenda Miejska

Państwowej Straży Pożarnej

w Jastrzębiu-Zdroju

ul. Jagiełły 4, 44-330 Jastrzębie-Zdrój

skorzystaj z elektronicznej skrytki podawczej na

ePUAP: /KMPSPJastrzebie/SkrytkaESP

napisz maila: poczta@straz.jastrzebie.pl

lub zadzwoń [\(32\) 4759500](tel:(32)4759500)

Pamiętaj. W sytuacji zagrożenia dzwoń na numer 998 lub 112