

Paweł Słomiński

tel. 500 168 547

## PROJEKT ZAGOSPODAROWANIA DZIAŁKI

Nazwa zamierzenia budowlanego:

**Rozbiórka budynku  
magazynu paliw  
Nadleśnictwa Lutówko**

Adres obiektu budowlanego:

**Lutowo 101  
89-407 Lutówko**

Kategoria obiektu budowlanego:

**II**

Jednostka ewidencyjna, obręb  
ewidencyjny, nr działek ewidencyjnych  
na których obiekt jest usytuowany

**Jednostka: Sępólno Kraj. [041304\_5]  
Obręb: Lutowo [0006]  
Działka nr: 755**

Dane Inwestora:

**LP NADLEŚNICTWO LUTÓWKO  
89-407 Lutówko 18,  
gm. Sępólno Krajeńskie**

Autorzy projektu:

Architektura budynku:

**mgr inż. Mirosław Kubiszewski**  
upr. UAN-KZ/7210/23/87  
do projektowania w specjalności  
architektoniczno-budowlanej

Asystent projektanta:

**mgr inż. Marlena Słomińska**

Chojnice, 05 grudzień 2023 r.

*MS*

# SPIS TREŚCI

## CZĘŚĆ OPISOWA

PROJEKT ZAGOSPODAROWANIA TERENU .....	2
1. <i>Przedmiot opracowania</i> .....	2
2. <i>Podstawa opracowania</i> .....	2
3. <i>Zakres opracowania</i> .....	2
4. <i>Istniejący stan zagospodarowania terenu</i> .....	2
5. <i>Projektowane zagospodarowanie terenu</i> .....	3
6. <i>Dane powierzchniowe i kubaturowe</i> .....	3
7. <i>Eksploatacja górnicza</i> .....	3
8. <i>Ochrona konserwatorska i krajobrazowa</i> .....	3
9. <i>Wpływ na środowisko</i> .....	3
10. <i>Obszar oddziaływania obiektu</i> .....	4
11. <i>Ochrona przeciwpożarowa</i> .....	4
12. <i>Wymagania dotyczące ochrony interesów osób trzecich</i> .....	5

## CZĘŚĆ GRAFICZNA

Rys.1	<i>Mapa pogłądowa z lokalizacją rozbieranego budynku</i>	6
-------	--	---

**CZĘŚĆ OPISOWA**

---

# **PROJEKT ZAGOSPODAROWANIA TERENU**

## **1. Przedmiot opracowania**

---

Przedmiotem opracowania jest rozbiórka budynku magazynu paliw na dz. nr 147/1 LP w Lutowo w gminie Sępólno Krajeńskie.

## **2. Podstawa opracowania**

---

- Zlecenie Inwestora,
- Uzgodnienia rozbiórki budynku dokonane z Inwestorem,
- Rozporządzenie Ministra Infrastruktury z dnia 12.04.2002r. „W sprawie warunków technicznych, jakim powinny odpowiadać budynki i ich usytuowanie”,
- Obowiązujące normy i zarządzenia
- Rozporządzenie Ministra Infrastruktury z dnia 06.02.2003r. W sprawie bezpieczeństwa i higieny pracy podczas robót Budowlanych (Dz.U.2003, Nr 47, poz.401).
- Wizja lokalna
- Inwentaryzacja budowlana obiektu
- Dokumentacja fotograficzna

## **3. Zakres opracowania**

---

Zakres niniejszego opracowania obejmuje projekt budowlany w zakresie niezbędnym do uzyskania pozwolenia na rozbiórkę budynku magazynu paliw, obejmujący projekt zagospodarowania terenu, projekt architektoniczno-budowlany oraz dokumenty formalno-prawne. Opracowanie niniejsze przedstawia również sposób prowadzenia rozbiórki przy całkowitym zabezpieczeniu bezpieczeństwa ludzi i mienia w trakcie prowadzenia robót.

## **4. Istniejący stan zagospodarowania terenu**

---

Na działce objętej opracowaniem znajdują się tereny leśne. Budynek znajduje się w bliskim sąsiedztwie budynku mieszkalnego jednorodzinnego Leśnictwa Lutowo. Na chwilę obecną jest nieużytkowany.

### **Istniejące obiekty objęte opracowaniem:**

#### **Budynek gospodarczy**

Jest to budynek murowany jednokondygnacyjny z dachem żelbetowym. Wymiary zewnętrzne budynku to: 3,00 x 2,67 x 2,20 m (wysokość). Wejścia do budynku znajdują się od strony południowej.

## **5. Projektowane zagospodarowanie terenu**

---

Projektuje się rozbiórkę budynku magazynu paliw. W tym miejscu nastąpi wyrównanie terenu i siew trawy.

Pozostałe zagospodarowanie terenu nie ulega zmianie.

### **Uzbrojenie terenu, media:**

Doprowadzenie wody do budynku – brak.

Odprowadzenie ścieków z budynku – brak.

Doprowadzenie instalacji elektrycznej – stara instalacja elektryczna.

Instalacje centralnego ogrzewania – brak.

### **Dostęp do drogi publicznej:**

Na dotychczasowych zasadach.

### **Odprowadzenie wody opadowej:**

Wody opadowe, tak jak do tej pory, będą odprowadzane powierzchniowo na teren działki.

## **6. Dane powierzchniowe i kubaturowe**

---

Powierzchnia zabudowy budynkiem:	8,04 m <sup>2</sup>
Kubatura budynku:	17,69 m <sup>3</sup>

## **7. Eksploatacja górnicza**

---

Teren działek nie znajduje się w rejonie wpływu eksploatacji górniczej.

## **8. Ochrona konserwatorska i krajobrazowa**

---

Działka nr 147/1 LP obręb Lutowo, gmina Sępólno Krajeńskie nie jest zlokalizowana w obszarze ochrony konserwatorskiej.

## **9. Wpływ na środowisko**

---

W okresie trwających prac budowlanych może wystąpić wzrost emisji nieorganizowanej (spaliny) spowodowanej pracą maszyn budowlanych, środków transportu, rozładunkiem materiałów budowlanych. Zanieczyszczenie powietrza spowodowane w/w czynnikami będzie miało charakter okresowy, krótkotrwały i występować będzie w miejscu wykonywania robót. Oddziaływanie na stan czystości

powietrza podczas prac realizacyjnych będzie związane z rozbiórką budynku oraz poruszaniem się pojazdów mechanicznych (głównie samochodów). Emisja zanieczyszczeń w związku ze spalaniem paliw oraz rozbiórką pokrycia wystąpi okresowo, do czasu zakończenia prac budowlanych. W okresie prowadzenia prac budowlanych występować będzie okresowy, krótkotrwały hałas spowodowany pracą maszyn i sprzętu budowlanego. Prace budowlane prowadzone będą w porze dziennej. Projektowana rozbiórka budynków nie wprowadza zmian w ekologicznej charakterystyce powierzchni ziemi, gleby, wód powierzchniowych i podziemnych oraz istniejącym drzewostanie. Znaczne ilości powstałych w trakcie rozbiórki odpadów stałych, należy utylizować zgodnie z aktualnymi przepisami m.in.:

- Ustawą z dnia 27 kwietnia 2001 r. Prawo ochrony środowiska (Tekst jednolity: Dz. U. z 2008 r. Nr 25, poz. 150, z późn. zmianami);
- Ustawą z dnia 27 kwietnia 2001 r. o odpadach (Tekst jednolity: Dz. U. z 2007 r. Nr 39, poz. 251, z późn. zmianami);
- Przepisy wykonawcze do ww. ustaw;

W wyniku rozbiórki powstaną następujące odpady:

- gruz betonowy;
- śmieci zmieszane zawierające papę asfaltową, niewielkie ilości tworzyw sztucznych, elementów stalowych i blaszanych itp.;

Materiały należy poddać wstępnej segregacji i sukcesywnie wywozić na najbliższe wysypiska śmieci, bądź do innych miejsc ich utylizacji.

## **10. Obszar oddziaływania obiektu**

---

Zgodnie z Ustawą Prawo Budowlane (t.j. Dz. U. z 2023 r., poz. 682) oraz z Rozporządzeniem Ministra Infrastruktury z dnia 12 kwietnia 2002 r. w sprawie warunków technicznych, jakim powinny odpowiadać budynki i ich usytuowanie (t. j. Dz. U. z 2015r. poz. 1422) dokonano analizy obszaru oddziaływania obiektu.

Stwierdza się, że obszar oddziaływania projektowanej inwestycji obejmuje działkę, na której będzie realizowana, tj. działka nr 284/3 LP w Lutówku.

## **11. Ochrona przeciwpożarowa**

---

Nie dotyczy.

## 12. Wymagania dotyczące ochrony interesów osób trzecich

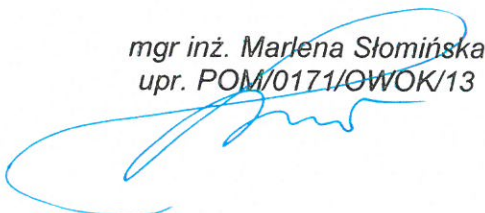
---

Wnioskowana inwestycja nie będzie pogarszać warunków użytkowania sąsiednich nieruchomości, a w szczególności:

- a) zabudowa i zagospodarowanie terenu nie będzie pozbawiać dostępu do drogi publicznej.
- b) zabudowa i zagospodarowanie terenu nie będzie powodować uciążliwości powodowanych przez hałas, wibracje, zakłócenia elektryczne i promieniowanie.
- c) zabudowa i zagospodarowanie terenu nie będzie powodować uciążliwości w zakresie zanieczyszczenia powietrza, wody i gleby.
- d) zabudowa i zagospodarowanie terenu nie będzie zmieniać stosunków wodnych na sąsiednich działkach osób trzecich,
- e) Inwestor w ramach projektowanej inwestycji będzie przestrzegać przepisów dotyczących ochrony interesów osób trzecich wynikających z przepisów odrębnych – przepisów Prawa wodnego oraz Prawa ochrony środowiska i Prawa budowlanego

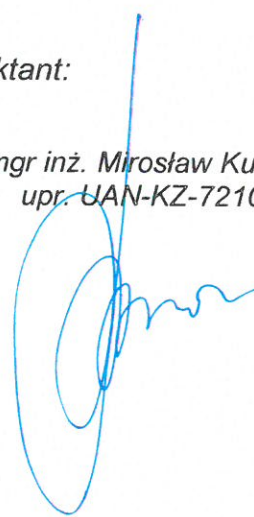
Opracował:

mgr inż. Marlena Słomińska  
upr. POM/0171/OWOK/13



Projektant:

mgr inż. Mirosław Kubiszewski  
upr. UAN-KZ-7210/23/87



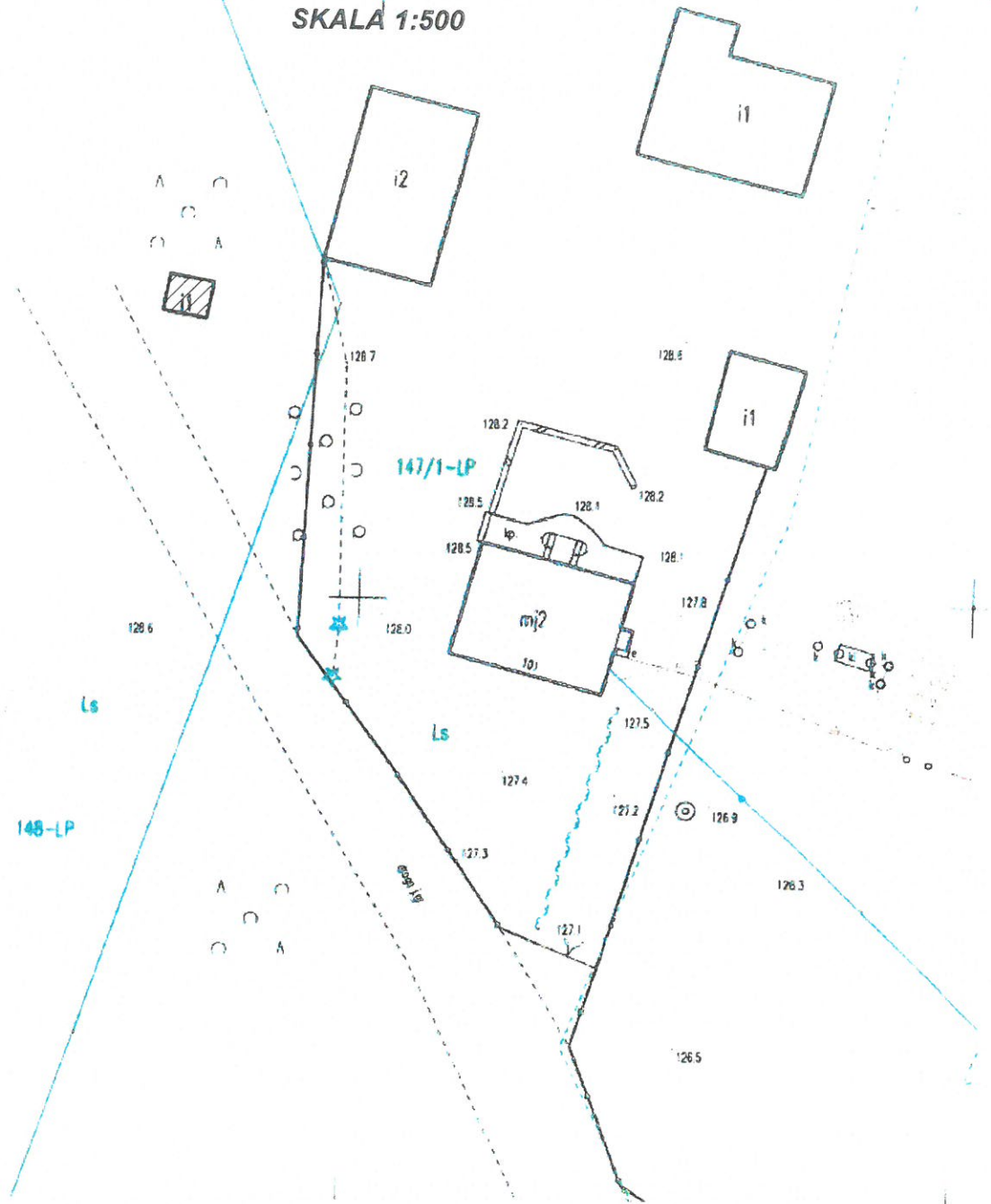
**CZĘŚĆ GRAFICZNA**

---



# MAPA POGLĄDOWA Z LOKALIZACJĄ BUDYNKU ROZBIERANEGO

SKALA 1:500



## LEGENDA



budynek podlegający rozbiórce

<b>mgr inż. Paweł Słomiński</b> ul. Krasieńskiego 18, 89-600 Chojnice tel. 500 168 547	
Rozbiórka budynku magazynu paliw Nadleśnictwa Lutówko na dz. nr 147/1-LP w miejscowości Lutowo, gmina Sępólno Krajeńskie	
 symetria PRACOWNIA PROJEKTYWNA	
Inwestor:	LP NADLEŚNICTWO LUTÓWKO 89-407 Lutówko 18, g. Sępólno Krajeńskie
Projektant:	mgr inż. Mirosław Kubiszewski upr. UAN-KZ/7210/23/87
Opracowała:	mgr inż. Marlena Słomińska upr. POM/0171/OWOK/13
Rys. nr:	Projekt zagospodarowania terenu - mapa poglądowa z lokalizacją budynku rozbiieranego
Data:	05.12.2023
Skala:	1:500

Paweł Słomiński

tel. 500 168 547

## PROJEKT ARCHITEKTONICZNO-BUDOWLANY

Nazwa zamierzenia budowlanego: **Rozbiórka budynku magazynu paliw Nadleśnictwa Lutówko**

Adres obiektu budowlanego: **Lutowo 101  
89-407 Lutówko**

Kategoria obiektu budowlanego: **II**

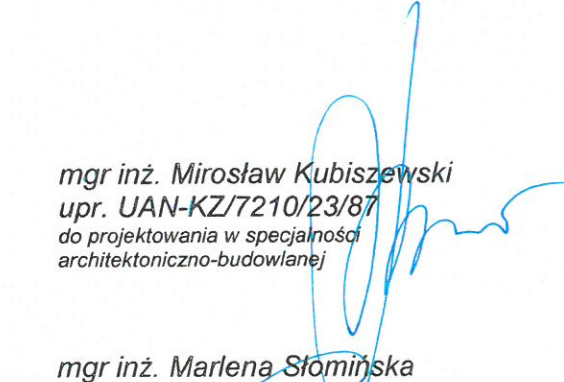
Jednostka ewidencyjna, obręb ewidencyjny, nr działek ewidencyjnych na których obiekt jest usytuowany  
**Jednostka: Sępólno Kraj. [041304\_5]  
Obręb: Lutowo [0006]  
Działki nr: 147/1-LP**

Dane Inwestora: **LP NADLEŚNICTWO LUTÓWKO  
89-407 Lutówko 18,  
gm. Sępólno Krajeńskie**

Autorzy projektu:

Architektura budynku: **mgr inż. Mirosław Kubiszewski  
upr. UAN-KZ/7210/23/87  
do projektowania w specjalności architektoniczno-budowlanej**

Asystent projektanta: **mgr inż. Marlena Słomińska**



Chojnice, 05 grudzień 2023 r.

# SPIS TREŚCI

## CZĘŚĆ OPISOWA

PROJEKT ARCHITEKTONICZNO-BUDOWLANY .....	2
1. <i>Przedmiot opracowania</i> .....	2
2. <i>Podstawa opracowania</i> .....	2
3. <i>Zakres opracowania</i> .....	2
4. <i>Rodzaj i kategoria obiektu</i> .....	2
5. <i>Przeznaczenie i program użytkowy obiektu</i> .....	2
6. <i>Układ przestrzenny, forma architektoniczna obiektu, wbudowane materiały</i> .....	3
7. <i>Charakterystyczne parametry obiektu</i> .....	3
8. <i>Sposób posadowienia budynków</i> .....	4
9. <i>Klasa odporności ogniowej</i> .....	4
10. <i>Parametry techniczne obiektu</i> .....	4
11. <i>Analiza możliwości realizacji systemów alternatywnych zaopatrzenia w energię i ciepło</i> .....	4
12. <i>Informacja o zasadniczych elementach wyposażenia budowlano-instalacyjnego zapewniającego użytkowanie obiektu budowlanego zgodnie z przeznaczeniem</i> .....	5
13. <i>Ekspertyza techniczna obiektu</i> .....	5
14. <i>Zakres robót rozbiórkowych</i> .....	5
15. <i>Opis sposobu zapewnienia bezpieczeństwa ludzi i mienia</i> .....	6
16. <i>Dokumentacja fotograficzna</i> .....	7

## CZĘŚĆ GRAFICZNA

Rys.1	<i>Rzut parteru – inwentaryzacja</i>	9
Rys.2	<i>Przekrój pionowy A-A – inwentaryzacja</i>	10
Rys.3	<i>Elewacja południowa, elewacja północna – inwentaryzacja</i>	11
Rys.4	<i>Elewacja wschodnia, elewacja zachodnia – inwentaryzacja</i>	12

**CZĘŚĆ OPISOWA**

---

# PROJEKT ARCHITEKTONICZNO-BUDOWLANY

## **1. Przedmiot opracowania**

---

Przedmiotem opracowania jest rozbiórka budynku magazynu paliw na dz. nr 147/1 LP w Lutowo w gminie Sępólno Krajeńskie.

## **2. Podstawa opracowania**

---

- Zlecenie Inwestora,
- Uzgodnienia programowo-użytkowe projektowanej rozbudowy budynku dokonane z Inwestorem,
- Rozporządzenie Ministra Infrastruktury z dnia 12.04.2002r. „W sprawie warunków technicznych, jakim powinny odpowiadać budynki i ich usytuowanie”,
- Obowiązujące normy i zarządzenia
- Rozporządzenie Ministra Infrastruktury z dnia 06.02.2003r: „W sprawie bezpieczeństwa i higieny pracy podczas robót budowlanych”
- Wizja lokalna
- Inwentaryzacja budowlana obiektu
- Dokumentacja fotograficzna

## **3. Zakres opracowania**

---

Zakres niniejszego opracowania obejmuje projekt budowlany w zakresie niezbędnym do uzyskania pozwolenia na rozbiórkę budynku magazynu paliw, obejmujący projekt zagospodarowania terenu, projekt architektoniczno-budowlany oraz dokumenty formalno-prawne. Opracowanie niniejsze przedstawia również sposób prowadzenia rozbiórki przy całkowitym zabezpieczeniu bezpieczeństwa ludzi i mienia w trakcie prowadzenia robót.

## **4. Rodzaj i kategoria obiektu**

---

Budynek podlegający rozbiórce jest budynkiem magazynu paliw z jedną kondygnacją nadziemną, nie przekraczającymi 12 m (budynki niskie). kwalifikowany jako **obiekt kategorii II**.

## **5. Przeznaczenie i program użytkowy obiektu**

---

Do tej pory obiekt przeznaczony był do magazynowania paliwa. Stan budynku jest dostateczny pod względem konstrukcyjnym oraz zły pod względem estetycznym. Z tego też względu została przewidziana rozbiórka tego obiektu.

## **6. Układ przestrzenny, forma architektoniczna obiektu, wbudowane materiały**

---

### **Budynek garażowo-gospodarczy**

Ściany budynku wykonane są z bloczków gazobetonowych gr. 25 cm, otynkowane dwustronnie. W budynku znajduje się jedno pomieszczenie. Dach budynku płaski wykonany z płyt korytkowych. Fundamenty żelbetowe, podłoże utwardzone podkładem betonowym. Stolarka drzwiowa drewniana, opierzenia z blachy nie nadającej się do użytkowania.

## **7. Charakterystyczne parametry obiektu**

---

Powierzchnie pomieszczeń zostały zliczone zgodnie z Rozporządzeniem Ministra Rozwoju z dn. 11 września 2020 r. §20 ust.1 pkt.4b. Numeracja pomieszczeń zgodnie rysunkami technicznymi.

Według w/w rozporządzenia przy obliczaniu powierzchni użytkowej pomieszczeń przyjęto następujące zasady:

- 1) powierzchnię użytkową budynku pomniejsza się o powierzchnię: przekroju poziomego wszystkich wewn. przegród budowlanych, przejść i otworów w tych przegrodach, przejść w przegrodach zewn., balkonów, tarasów, loggii, schodów wewnętrznych i podestów w lokalach mieszkalnych wielopoziomowych, nieużytkowych poddaszy,
- 2) obmiaru dokonuje się w świetle wyprawionych ścian
- 3) gdy wysokość pomieszczenia jest większa lub równa 220 cm – powierzchnię zalicza się w całości do powierzchni użytkowej. Gdy wysokość pomieszczenia mieści się w przedziale 140 – 219 cm powierzchnię zalicza się w 50% do powierzchni użytkowej. Gdy wysokość pomieszczenia jest mniejsza od 140 cm – powierzchnia w całości jest pomijana.

### **Budynek gospodarczy:**

Powierzchnia użytkowa:	5,45 m <sup>2</sup>
Powierzchnia zabudowy:	8,04 m <sup>2</sup>
Długość:	3,00 m
Szerokość:	2,68 m
Wysokość:	2,20 m

## **8. Sposób posadowienia budynków**

---

### **Posadowienie budynków**

Rozbierany budynek jest posadowiony bezpośrednio na ławach fundamentowych żelbetowych.

## **9. Klasa odporności ogniowej**

---

Nie dotyczy.

## **10. Parametry techniczne obiektu**

---

### a) zapewnienie wody i sposób odprowadzenia ścieków oraz wód opadowych

Budynek magazynu paliw nie posiada instalacji wodnej, kanalizacyjnej. Woda opadowa odprowadzana jest bezpośrednio na teren przyległy do budynku.

### b) emisja zanieczyszczeń gazowych, w tym zapachów, pyłowych i płynnych

Nie dotyczy.

### c) rodzaj i ilość wytwarzanych odpadów

Nie dotyczy.

### d) właściwości akustyczne oraz emisja drgań, promieniowanie jonizującego pola elektro-magnetycznego i inne zakłócenia

Nie dotyczy.

### e) wpływ obiektu na istniejący drzewostan, powierzchnię ziemi, wody powierzchniowe i podziemne

Zieleń wysoka znajdująca się na działce nie podlega zmianom związanym z inwestycją. Inwestycja nie wpływa na istniejącą glebę i wody podziemne. Wody powierzchniowe zagospodarowane będą w granicach terenu Inwestora. Materiały z rozbiórki zostaną wywiezione z terenu inwestycji i zutylizowane.

## **11. Analiza możliwości realizacji systemów alternatywnych zaopatrzenia w energię i ciepło**

---

Nie dotyczy.

## **12. Informacja o zasadniczych elementach wyposażenia budowlano-instalacyjnego zapewniającego użytkowanie obiektu budowlanego zgodnie z przeznaczeniem**

---

*Budynek nie posiada instalacji wod.-kan., ani czynnej instalacji elektrycznej.*

## **13. Ekspertyza techniczna obiektu**

---

*Ściany budynku wykonane są z bloczków gazobetonowych gr. 25 cm, otynkowane dwustronnie. Dach budynku płaski wykonany z płyt korytkowych. Fundamenty żelbetowe, podłoże utwardzone podkładem betonowym. Stolarka drzwiowa drewniana, opierzenia z blachy nie nadającej się do użytkowania.*

### Stan techniczny

*Stan techniczny budynku uznaje się jako dostateczny pod względem konstrukcyjnym i zły pod względem estetycznym.*

*Ze względu na niefunkcjonalność budynku i niekorzystne usytuowanie go w planowanym zagospodarowaniu terenu, zaniechano na przestrzeni lat inwestycji związanych z tym obiektem. Skutkiem powyższych, Inwestor zdecydował o rozbiórce obiektu.*

## **14. Zakres robót rozbiórkowych**

---

*Kolejność wykonania robót rozbiórkowych:*

- zabezpieczenie terenu rozbiórki, odcięcie, zabezpieczenie i demontaż ewentualnych elementów instalacji wewnętrznych,*
- demontaż stolarki okiennej i drzwiowej,*
- demontaż pokrycia dachu,*
- rozbiórka konstrukcji żelbetowej dachu,*
- rozbiórka ścian zewnętrznych murowanych,*
- rozbiórka podłoża betonowego,*
- rozbiórka fundamentów.*
- uporządkowanie placu robót rozbiórkowych,*
- utylizacja materiałów porozbiórkowych.*

*Prace będą prowadzone ręcznie z użyciem elektronarzędzi.*



## **15. Opis sposobu zapewnienia bezpieczeństwa ludzi i mienia**

---

*Przed przystąpieniem do zasadniczych prac rozbiórkowych należy wykonać zabezpieczenie oraz oznakowanie terenu rozbiórki.*

*Przed rozpoczęciem robót rozbiórkowych należy odłączyć od rozbieranego obiektu ewentualne przyłącza infrastruktury technicznej (które nie zostały wykryte w trakcie inwentaryzacji).*

*Przed przystąpieniem do robót rozbiórkowych pracownicy powinni być zapoznani z programem rozbiórki i poinstruowani o bezpiecznym sposobie jej wykonania.*

*Niektóre elementy konstrukcyjne po usunięciu usztywnień mogą nie zachować stateczności i ulec przewróceniu lub zawaleniu. Dlatego wszędzie tam, gdzie jest to konieczne ze względu na bezpieczeństwo ludzi i mienia należy stosować wszelkie dostępne środki zapobiegawcze oraz zabezpieczające zagrożone elementy nośne podczas prowadzonych prac, takie jak rozpory, tymczasowe podpory punktowe, liniowe itp.*

*Po wykonaniu wszystkich prac rozbiórkowych należy uporządkować teren, materiały porozbiórkowe nadające się do ponownego wbudowania posegregować i złożyć w sposób bezpieczny do dalszego zmagazynowania, zaś pozostałe materiały nie nadające się do użycia zutylizować zgodnie z przepisami o odpadach.*

Opracował:

*mgr inż. Marlena Słomińska*  
upr. POM/0171/OWOK/13



Projektant:

*mgr inż. Mirosław Kubiszewski*  
upr. UAN-KZ-7210/23/87



16. Dokumentacja fotograficzna

---



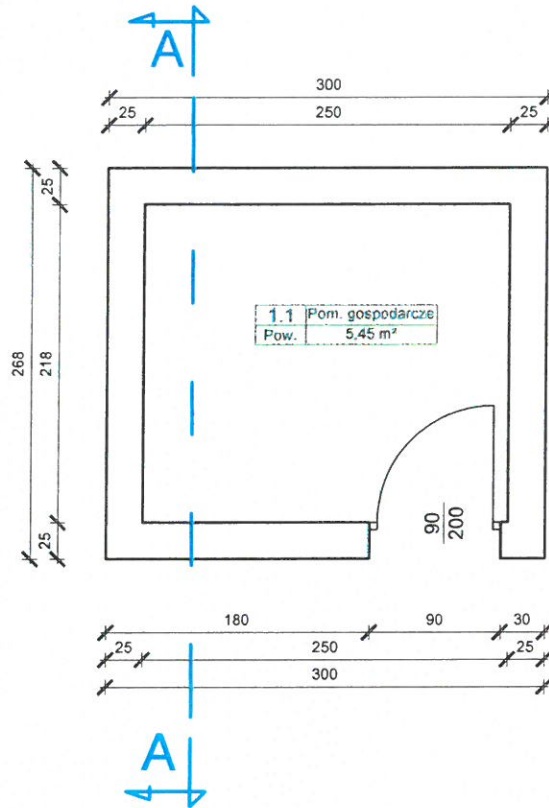


**CZĘŚĆ GRAFICZNA**

---

# RZUT PARTERU

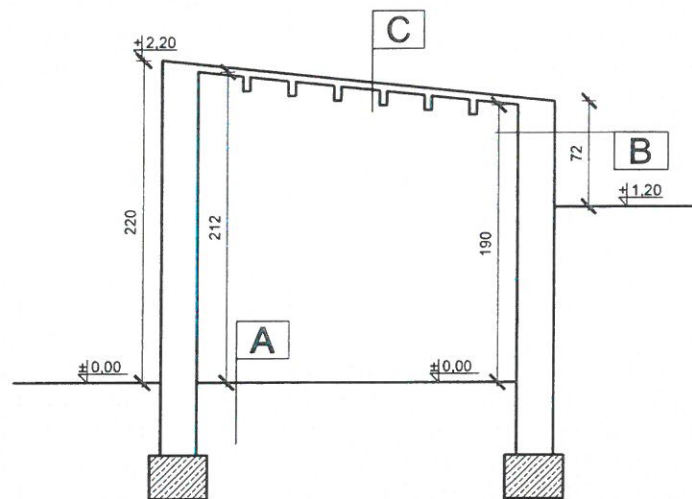
SKALA 1:50



<b>mgr inż. Paweł Słomiński</b> ul. Krasieńskiego 18, 89-600 Chojnice tel. 500 168 547	
 <b>symetria</b> PRACOWNIA PROJEKTYWNA	Rozbiórka budynku magazynu paliw Nadleśnictwa Lutówko na dz. nr 147/1-LP w miejscowości Lutowo, gmina Sępólno Krajeńskie
Inwestor:	LP NADLEŚNICTWO LUTÓWKO 89-407 Lutówko 18, g. Sępólno Krajeńskie
Projektant:	mgr inż. Mirosław Kubiszewski upr. UAN-KZ/7210/23/87
Opracowała:	mgr inż. Marlena Słomińska upr. POM/0171/OWOK/13
Rys. nr:	1 Rzut parteru
Data:	05.12.2023
Skala:	1:50

# PRZEKRÓJ A-A

## SKALA 1:50



<b>A</b>
podłoże betonowe 10 cm
podsyпка piaskowa

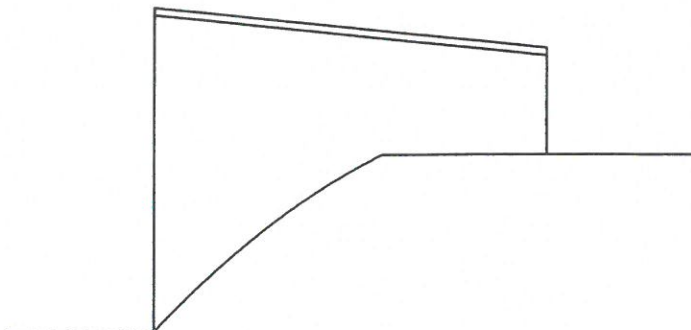
<b>B</b>
tynk cementowy
cegła ceramiczna pełna / bloczki betonowe
tynk cementowy

<b>C</b>
papa asfaltowa
Płyty korytkowe gr. 5 cm

<b>mgr inż. Paweł Stomiński</b> ul. Krasieńskiego 18, 89-600 Chojnice tel. 500 168 547	
 <b>symetria</b> <small>PRACOWNIA PROJEKTOWA</small>	Rozbiórka budynku magazynu paliw Nadleśnictwa Lutówko na dz. nr 147/1-LP w miejscowości Lutowo, gmina Sępólno Krajeńskie
Investor:	LP NADLEŚNICTWO LUTÓWKO 89-407 Lutówko 18, g. Sępólno Krajeńskie
Projektant:	mgr inż. Mirosław Kubiszewski upr. UAN-KZ/7210/23/87
Opracowała:	mgr inż. Marlena Stomińska upr. POM/0171/OWOK/13
Rys. nr:	2 Przekrój A-A
Data:	05.12.2023
Skala:	1:50

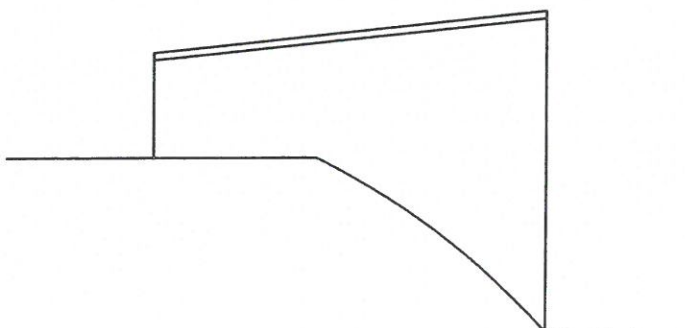
# ELEWACJA WSCHODNIA

SKALA 1:50



# ELEWACJA ZACHODNIA

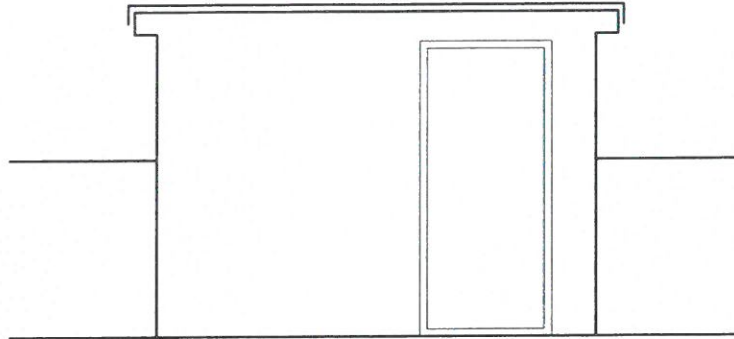
SKALA 1:50



<p><b>mgr inż. Paweł Słomiński</b> ul. Krasieńskiego 18, 89-600 Chojnice tel. 500 168 547</p>	
 <p><b>symetria</b> PRACOWNIA PROJEKTOWA</p>	<p>Rozbiórka budynku magazynu paliw Nadleśnictwa Lutówko na dz. nr 147/1-LP w miejscowości Lutowo, gmina Sępólno Krajeńskie</p>
Investor:	LP NADLEŚNICTWO LUTÓWKO 89-407 Lutówko 18, g. Sępólno Krajeńskie
Projektant:	mgr inż. Mirosław Kubiszewski upr. UAN-KZ/7210/23/87
Dpracowała:	mgr inż. Marlena Słomińska upr. POM/0171/OWOK/13
Rys. nr:	3 Elewacja zachodnia, elewacja wschodnia
Data:	05.12.2023
Skala:	1:50

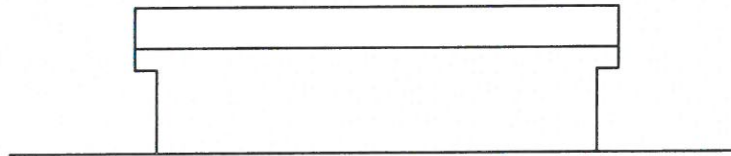
# ELEWACJA POŁUDNIOWA


SKALA 1:50



# ELEWACJA PÓŁNOCNA

SKALA 1:50



<p><b>mgr inż. Paweł Słomiński</b> ul. Krasieńskiego 18, 89-600 Chojnice tel. 500 168 547</p>	
 <p><b>symetria</b> PRACOWNIA PROJEKTOWA</p>	<p>Rozbiórka budynku magazynu paliw Nadleśnictwa Lutówko na dz. nr 147/1-LP w miejscowości Lutowo, gmina Sępólno Krajeńskie</p>
Investor:	LP NADLEŚNICTWO LUTÓWKO 89-407 Lutówko 18, g. Sępólno Krajeńskie
Projektant:	mgr inż. Mirosław Kubiszewski upr. UAN-KZ/7210/23/87
Dpracowała:	mgr inż. Marlena Słomińska upr. POM/0171/OWOK/13
Rys. nr:	4 Elewacja południowa, elewacja północna
Data:	05.12.2023
Skala:	1:50



Paweł Słomiński

tel. 500 168 547

## ZAŁĄCZNIKI DO PROJEKTU

Nazwa zamierzenia budowlanego: **Rozbiórka budynku magazynu paliw Nadleśnictwa Lutówko**

Adres obiektu budowlanego: **Lutowo 101  
89-407 Lutówko**

Kategoria obiektu budowlanego: **II**

Jednostka ewidencyjna, obręb ewidencyjny, nr działek ewidencyjnych na których obiekt jest usytuowany: **Jednostka: Sępólno Kraj. [041304\_5]  
Obręb: Lutowo [0006]  
Działka nr: 755**

Dane Inwestora: **LP NADLEŚNICTWO LUTÓWKO  
89-407 Lutówko 18,  
gm. Sępólno Krajeńskie**

Autorzy projektu:

Architektura budynku: **mgr inż. Mirosław Kubiszewski  
upr. UAN-KZ/7210/23/87  
do projektowania w specjalności architektoniczno-budowlanej**

Asystent projektanta: **mgr inż. Marlena Słomińska**

Chojnice, 05 grudzień 2023 r.

## ZAŁĄCZNIKI

### **OPINIE, UZGODNIENIA, POZWOLENIA I INNE DOKUMENTY**

1. *Informacja dot. bezpieczeństwa i ochrony zdrowia.....* 1-4

**ZAŁĄCZNIKI**

---

**INFORMACJA DOTYCZĄCA**  
**BEZPIECZEŃSTWA I OCHRONY ZDROWIA**

**Rozbiórka budynku magazynu paliw  
Nadleśnictwa Lutówko  
na dz. nr 147/1-LP w miejscowości Lutowo,  
gmina Sępólno Kraj.**

**INWESTOR:**

LP NADLEŚNICTWO LUTÓWKO  
89-407 Lutówko 18, gr. Sępólno Krajeńskie

**BRANŻA:**

Budowlana

**PROJEKT OPRACOWAŁ:**

**Projektant:**

mgr inż. Mirosław Kubiszewski  
upr. UAN-KZ-7210/23/87  
ul. Wróblewskiego 18  
89-600 Chojnice



Chojnice, 05 grudzień 2023 r.

## INFORMACJA DOT. BEZPIECZEŃSTWA I OCHRONY ZDROWIA

### **1. Zakres robót**

Zakresem robót będzie objęta rozbiórka budynku magazynu paliw na dz. nr 147/1 LP w Lutowo w gminie Sępólno Krajeńskie.

### **2. Wykaz istniejących obiektów budowlanych**

Projektowana inwestycja zlokalizowana jest w całości na omawianej działce. Teren przedmiotowej działki jest zagospodarowany. Inwestor przewiduje na tym terenie rozbiórkę budynku.

### **3. Elementy zagospodarowania działki lub terenu, które mogą stwarzać zagrożenie bezpieczeństwa i zdrowia ludzi:**

Na działce nie przewiduje się zagrożeń związanych z elementami zagospodarowania działki.

### **4. Przewidywane zagrożenia występujące podczas realizacji robót budowlanych**

- przemieszczające się maszyny (całość prac),
- ostre wystające elementy (całość prac),
- ograniczone przestrzenie (całość prac),
- wysiłek fizyczny (całość prac),
- oparzenia termiczne (prace spawalnicze),
- oparzenia chemiczne (prace impregnacyjne),
- praca na wysokości (całość prac).

### **5. Sposób prowadzenia instruktażu pracowników przed przystąpieniem do realizacji robót budowlanych.**

Wszystkie osoby biorące udział w rozbiórce obiektu budowlanego powinny posiadać aktualne szkolenia z zakresu bezpieczeństwa i higieny pracy zgodnie z Rozporządzeniem Ministra Pracy i Polityki Socjalnej z dnia 28 maja 1996 r. w sprawie szczegółowych zasad szkolenia w dziedzinie bezpieczeństwa i higieny pracy DZ. U. nr 62 póź. 285 z dnia 1 czerwca 1996 r.

Ponadto każdy z pracowników przed przystąpieniem do robót na budowie powinien uzyskać szczegółowy instruktaż dotyczący możliwych zagrożeń bezpieczeństwa i zagrożeń zdrowia a także skalę i miejsce powstania zagrożeń oraz zasad postępowania przy wykonywaniu prac niebezpiecznych oraz możliwości pierwszej pomocy i ewakuacji z miejsc zagrożonych. Pracownicy powinni zostać także poinstruowani na temat zastosowania środków i zasad bezpieczeństwa, które mają na celu wyeliminowanie powstawanie sytuacji zagrażających bezpieczeństwu i zdrowiu ludzi.

- *Rozporządzenie Ministra Pracy i Polityki Socjalnej w sprawie rodzajów prac, które powinny być wykonywane przez co najmniej dwie osoby. Dz. U. 96.62.288.*
- *Rozporządzenie Ministra Pracy i Polityki Socjalnej w sprawie szczegółowych zasad szkolenia w dziedzinie bezpieczeństwa i higieny pracy. Dz. U. 96.62.285.*
- *Dyrektywę Rady Wspólnot Europejskich nr 92/57/EWG z dnia 24 czerwca 1992 r. dotyczącą wdrożenia minimalnych wymagań bezpieczeństwa i ochrony zdrowia na tymczasowych lub ruchomych budowach (ósmą szczegółową dyrektywą w rozumieniu art. 16.1 dyrektywy nr 89/391/EWG)*

Opracowała:

mgr inż. *Marlena Słomińska*



Projektant:

mgr inż. *Mirosław Kubiszewski*  
upr. UAN-KZ-7210/23/87

