

# MAPA PRZEGLĄDOWA CZĘŚĆ II DRZEWOSTANÓW

NADLEŚNICTWO  
**KONIN**  
OBREB  
KONIN

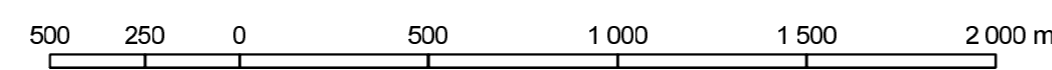
REGIONALNA DYREKCCJA LASÓW PAŃSTWOWYCH W POZNANIU

Stan na 1.01.2017 r.

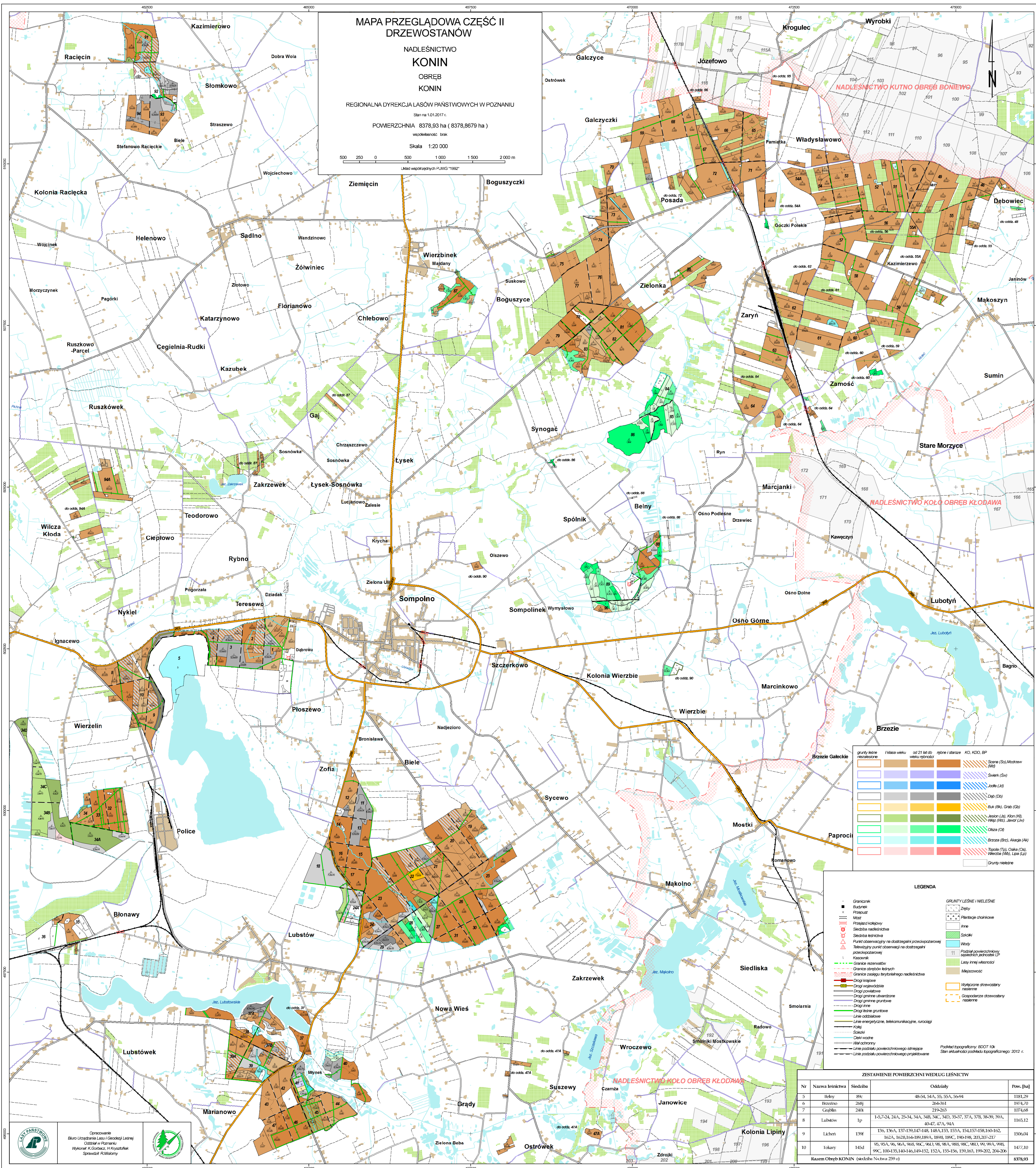
POWERZCHNIA 8378,93 ha (8378,8679 ha)

współmierność brak

Skala 1:20 000



Układ współrzędnych PUVG "1992"



grunty lesne i nielesne	klasa wieku	od 21 lat do wieku reprodukcji	ogólne i starsze	KO, KDO, BP
[Brown swatch]	[Brown swatch]	[Brown swatch]	[Brown swatch]	[Brown swatch]
[Light brown swatch]	[Light brown swatch]	[Light brown swatch]	[Light brown swatch]	[Light brown swatch]
[Orange swatch]	[Orange swatch]	[Orange swatch]	[Orange swatch]	[Orange swatch]
[Yellow-green swatch]	[Yellow-green swatch]	[Yellow-green swatch]	[Yellow-green swatch]	[Yellow-green swatch]
[Green swatch]	[Green swatch]	[Green swatch]	[Green swatch]	[Green swatch]
[Light green swatch]	[Light green swatch]	[Light green swatch]	[Light green swatch]	[Light green swatch]
[Cyan swatch]	[Cyan swatch]	[Cyan swatch]	[Cyan swatch]	[Cyan swatch]
[Blue swatch]	[Blue swatch]	[Blue swatch]	[Blue swatch]	[Blue swatch]
[Dark blue swatch]	[Dark blue swatch]	[Dark blue swatch]	[Dark blue swatch]	[Dark blue swatch]
[Light blue swatch]	[Light blue swatch]	[Light blue swatch]	[Light blue swatch]	[Light blue swatch]
[White swatch]	[White swatch]	[White swatch]	[White swatch]	[White swatch]
[Orange swatch]	[Orange swatch]	[Orange swatch]	[Orange swatch]	[Orange swatch]
[Yellow swatch]	[Yellow swatch]	[Yellow swatch]	[Yellow swatch]	[Yellow swatch]
[Light yellow swatch]	[Light yellow swatch]	[Light yellow swatch]	[Light yellow swatch]	[Light yellow swatch]
[Light green swatch]	[Light green swatch]	[Light green swatch]	[Light green swatch]	[Light green swatch]
[Green swatch]	[Green swatch]	[Green swatch]	[Green swatch]	[Green swatch]
[Dark green swatch]	[Dark green swatch]	[Dark green swatch]	[Dark green swatch]	[Dark green swatch]
[Cyan swatch]	[Cyan swatch]	[Cyan swatch]	[Cyan swatch]	[Cyan swatch]
[Blue swatch]	[Blue swatch]	[Blue swatch]	[Blue swatch]	[Blue swatch]
[Dark blue swatch]	[Dark blue swatch]	[Dark blue swatch]	[Dark blue swatch]	[Dark blue swatch]
[Light blue swatch]	[Light blue swatch]	[Light blue swatch]	[Light blue swatch]	[Light blue swatch]
[White swatch]	[White swatch]	[White swatch]	[White swatch]	[White swatch]

**LEGENDA**

- Granicznik
- Buszynnik
- Przebieg
- Most
- Przebieg kolejowy
- Ścieżka nadleśnicza
- Ścieżka leśnicza
- Punkt obserwacyjny na dostępnym przedziale
- Telewizyjny punkt obserwacyjny na dostępnym przedziale
- Karczownik
- Granicze rezerwatorów
- Granicze obszarów leśnych
- Granicze zasięgu terytorialnego nadleśnicztwa
- Drugi krajowy
- Drugi wojewódzki
- Drugi powiatowy
- Drugi gminnie utworzone
- Drugi gminnie gruntowe
- Drugi inne
- Drugi lesne gruntowe
- Linie energetyczne, telekomunikacyjne, rurociąg
- Linie oddziałowe
- Kolej
- Szlaki
- Całkowicie
- Wali ochronny
- Linie podziału powierzchniowego istniejące
- Linie podziału powierzchniowego projektowane

**GRUNTY LESNE I NIELESNE**

- Zębelki
- Pilantacje charkowe
- Inne
- Sosaki
- Wody
- Podział powierzchniowy, assestacja jednostek LP
- Lasy innej własności
- Miejscowość
- Wylężone drzewostany
- Wycięte drzewostany
- Wycięte drzewostany

Podział topograficzny: EDOT 10k  
Stan aktualności podziału topograficznego: 2012 r.

**ZESTAWIENIE POWERZCHNI WEDŁUG LEŚNICTW**

Nr	Nazwa leśnictwa	Siedziba	Oddziały	Pow. [ha]
5	Beliny	88a	48-54, 54A, 55, 55A, 56-54	1181,29
6	Brzezino	208f	204-301	1974,70
7	Czajka	240k	219-263	1074,68
8	Lubstów	1p	1-5,7-24, 24A, 25-34, 34A, 34B, 34C, 34D, 35-37, 37A, 37B, 38-39, 39A, 40-47, 47A, 94A	1165,12
9	Lichen	139f	136, 136A, 137-139,147-148, 148A,153, 153A, 154,157-158,160-162, 162A, 162B,164-189,189A, 189B, 189C, 190A-198, 198A,198B, 203,207-217	1506,04
10	Iokary	145d	95, 95A, 96, 96A, 96B, 96C, 96D, 96E, 96F, 96G, 96H, 96I, 96J, 96K, 96L, 96M, 96N, 96O, 96P, 96Q, 96R, 96S, 96T, 96U, 96V, 96W, 96X, 96Y, 96Z, 96AA, 96AB, 96AC, 96AD, 96AE, 96AF, 96AG, 96AH, 96AI, 96AJ, 96AK, 96AL, 96AM, 96AN, 96AO, 96AP, 96AQ, 96AR, 96AS, 96AT, 96AU, 96AV, 96AW, 96AX, 96AY, 96AZ, 96BA, 96BB, 96BC, 96BD, 96BE, 96BF, 96BG, 96BH, 96BI, 96BJ, 96BK, 96BL, 96BM, 96BN, 96BO, 96BP, 96BQ, 96BR, 96BS, 96BT, 96BU, 96BV, 96BW, 96BX, 96BY, 96BZ, 96CA, 96CB, 96CC, 96CD, 96CE, 96CF, 96CG, 96CH, 96CI, 96CJ, 96CK, 96CL, 96CM, 96CN, 96CO, 96CP, 96CQ, 96CR, 96CS, 96CT, 96CU, 96CV, 96CW, 96CX, 96CY, 96CZ, 96DA, 96DB, 96DC, 96DD, 96DE, 96DF, 96DG, 96DH, 96DI, 96DJ, 96DK, 96DL, 96DM, 96DN, 96DO, 96DP, 96DQ, 96DR, 96DS, 96DT, 96DU, 96DV, 96DW, 96DX, 96DY, 96DZ, 96EA, 96EB, 96EC, 96ED, 96EE, 96EF, 96EG, 96EH, 96EI, 96EJ, 96EK, 96EL, 96EM, 96EN, 96EO, 96EP, 96EQ, 96ER, 96ES, 96ET, 96EU, 96EV, 96EW, 96EX, 96EY, 96EZ, 96FA, 96FB, 96FC, 96FD, 96FE, 96FF, 96FG, 96FH, 96FI, 96FJ, 96FK, 96FL, 96FM, 96FN, 96FO, 96FP, 96FQ, 96FR, 96FS, 96FT, 96FU, 96FV, 96FW, 96FX, 96FY, 96FZ, 96GA, 96GB, 96GC, 96GD, 96GE, 96GF, 96GG, 96GH, 96GI, 96GJ, 96GK, 96GL, 96GM, 96GN, 96GO, 96GP, 96GQ, 96GR, 96GS, 96GT, 96GU, 96GV, 96GW, 96GX, 96GY, 96GZ, 96HA, 96HB, 96HC, 96HD, 96HE, 96HF, 96HG, 96HH, 96HI, 96HJ, 96HK, 96HL, 96HM, 96HN, 96HO, 96HP, 96HQ, 96HR, 96HS, 96HT, 96HU, 96HV, 96HW, 96HX, 96HY, 96HZ, 96IA, 96IB, 96IC, 96ID, 96IE, 96IF, 96IG, 96IH, 96II, 96IJ, 96IK, 96IL, 96IM, 96IN, 96IO, 96IP, 96IQ, 96IR, 96IS, 96IT, 96IU, 96IV, 96IW, 96IX, 96IY, 96IZ, 96JA, 96JB, 96JC, 96JD, 96JE, 96JF, 96JG, 96JH, 96JI, 96JJ, 96JK, 96JL, 96JM, 96JN, 96JO, 96JP, 96JQ, 96JR, 96JS, 96JT, 96JU, 96JV, 96JW, 96JX, 96JY, 96JZ, 96KA, 96KB, 96KC, 96KD, 96KE, 96KF, 96KG, 96KH, 96KI, 96KJ, 96KK, 96KL, 96KM, 96KN, 96KO, 96KP, 96KQ, 96KR, 96KS, 96KT, 96KU, 96KV, 96KW, 96KX, 96KY, 96KZ, 96LA, 96LB, 96LC, 96LD, 96LE, 96LF, 96LG, 96LH, 96LI, 96LJ, 96LK, 96LL, 96LM, 96LN, 96LO, 96LP, 96LQ, 96LR, 96LS, 96LT, 96LU, 96LV, 96LW, 96LX, 96LY, 96LZ, 96MA, 96MB, 96MC, 96MD, 96ME, 96MF, 96MG, 96MH, 96MI, 96MJ, 96MK, 96ML, 96MN, 96MO, 96MP, 96MQ, 96MR, 96MS, 96MT, 96MU, 96MV, 96MW, 96MX, 96MY, 96MZ, 96NA, 96NB, 96NC, 96ND, 96NE, 96NF, 96NG, 96NH, 96NI, 96NJ, 96NK, 96NL, 96NM, 96NO, 96NP, 96NQ, 96NR, 96NS, 96NT, 96NU, 96NV, 96NW, 96NX, 96NY, 96NZ, 96OA, 96OB, 96OC, 96OD, 96OE, 96OF, 96OG, 96OH, 96OI, 96OJ, 96OK, 96OL, 96OM, 96ON, 96OO, 96OP, 96OQ, 96OR, 96OS, 96OT, 96OU, 96OV, 96OW, 96OX, 96OY, 96OZ, 96PA, 96PB, 96PC, 96PD, 96PE, 96PF, 96PG, 96PH, 96PI, 96PJ, 96PK, 96PL, 96PM, 96PN, 96PO, 96PP, 96PQ, 96PR, 96PS, 96PT, 96PU, 96PV, 96PW, 96PX, 96PY, 96PZ, 96QA, 96QB, 96QC, 96QD, 96QE, 96QF, 96QG, 96QH, 96QI, 96QJ, 96QK, 96QL, 96QM, 96QN, 96QO, 96QP, 96QQ, 96QR, 96QS, 96QT, 96QU, 96QV, 96QW, 96QX, 96QY, 96QZ, 96RA, 96RB, 96RC, 96RD, 96RE, 96RF, 96RG, 96RH, 96RI, 96RJ, 96RK, 96RL, 96RM, 96RN, 96RO, 96RP, 96RQ, 96RR, 96RS, 96RT, 96RU, 96RV, 96RW, 96RX, 96RY, 96RZ, 96SA, 96SB, 96SC, 96SD, 96SE, 96SF, 96SG, 96SH, 96SI, 96SJ, 96SK, 96SL, 96SM, 96SN, 96SO, 96SP, 96SQ, 96SR, 96SS, 96ST, 96SU, 96SV, 96SW, 96SX, 96SY, 96SZ, 96TA, 96TB, 96TC, 96TD, 96TE, 96TF, 96TG, 96TH, 96TI, 96TJ, 96TK, 96TL, 96TM, 96TN, 96TO, 96TP, 96TQ, 96TR, 96TS, 96TT, 96TU, 96TV, 96TW, 96TX, 96TY, 96TZ, 96UA, 96UB, 96UC, 96UD, 96UE, 96UF, 96UG, 96UH, 96UI, 96UJ, 96UK, 96UL, 96UM, 96UN, 96UO, 96UP, 96UQ, 96UR, 96US, 96UT, 96UU, 96UV, 96UW, 96UX, 96UY, 96UZ, 96VA, 96VB, 96VC, 96VD, 96VE, 96VF, 96VG, 96VH, 96VI, 96VJ, 96VK, 96VL, 96VM, 96VN, 96VO, 96VP, 96VQ, 96VR, 96VS, 96VT, 96VU, 96VV, 96VW, 96VX, 96VY, 96VZ, 96WA, 96WB, 96WC, 96WD, 96WE, 96WF, 96WG, 96WH, 96WI, 96WJ, 96WK, 96WL, 96WM, 96WN, 96WO, 96WP, 96WQ, 96WR, 96WS, 96WT, 96WU, 96WV, 96WW, 96WX, 96WY, 96WZ, 96XA, 96XB, 96XC, 96XD, 96XE, 96XF, 96XG, 96XH, 96XI, 96XJ, 96XK, 96XL, 96XM, 96XN, 96XO, 96XP, 96XQ, 96XR, 96XS, 96XT, 96XU, 96XV, 96XW, 96XZ, 96YA, 96YB, 96YC, 96YD, 96YE, 96YF, 96YG, 96YH, 96YI, 96YJ, 96YK, 96YL, 96YM, 96YN, 96YO, 96YP, 96YQ, 96YR, 96YS, 96YT, 96YU, 96YV, 96YW, 96YZ, 96ZA, 96ZB, 96ZC, 96ZD, 96ZE, 96ZF, 96ZG, 96ZH, 96ZI, 96ZJ, 96ZK, 96ZL, 96ZM, 96ZN, 96ZO, 96ZP, 96ZQ, 96ZR, 96ZS, 96ZT, 96ZU, 96ZV, 96ZW, 96ZX, 96ZY, 96ZZ	8378,93

Razem Obreń KONIN (zakładka N-twa 259 u)

**LAS PAŃSTWOWY**

Opisowanie  
Biuro Urządzania Lasu i Geodezji Leśnej  
Oddział w Poznaniu  
Wykonanie: K.Czuchra, M.Kysylik, S.Przybył, R.Misławy